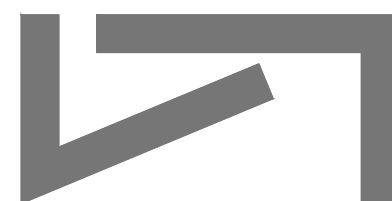


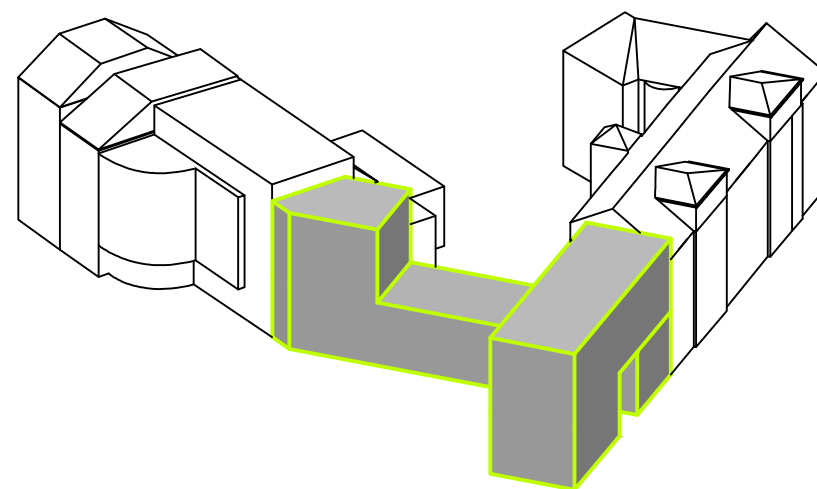
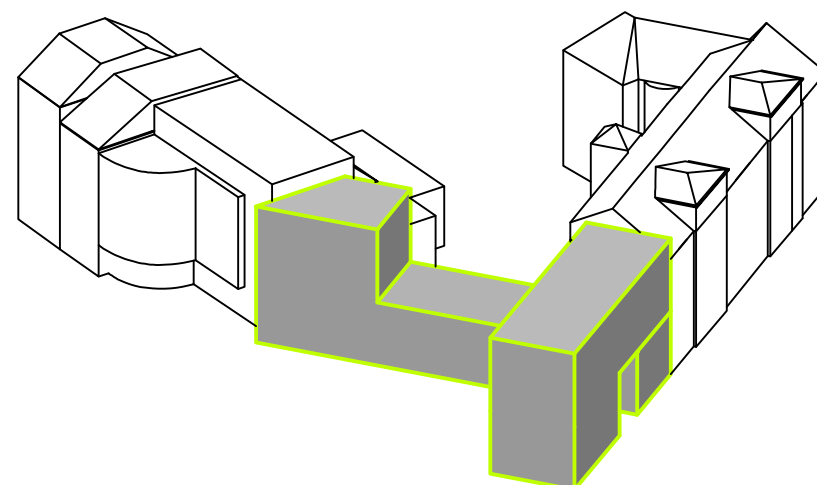
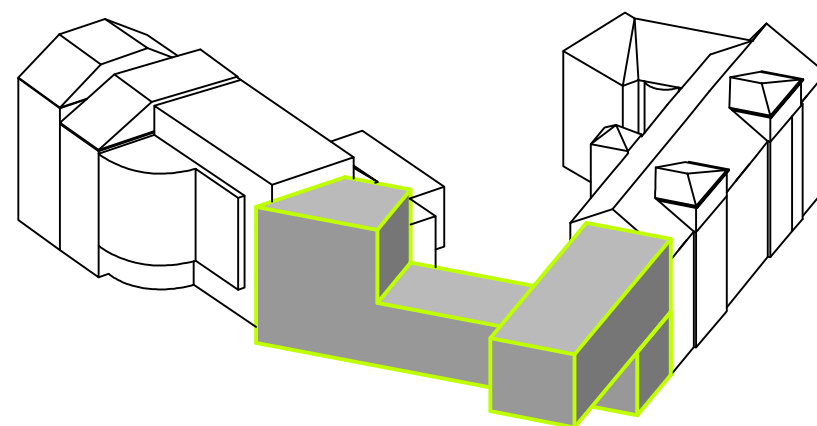
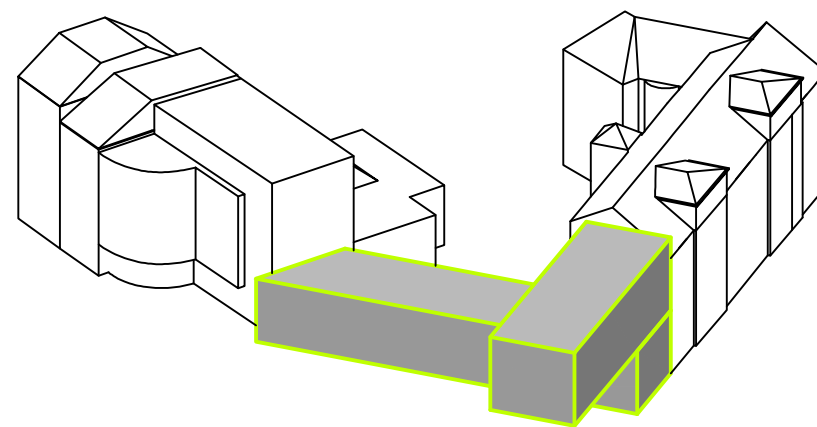
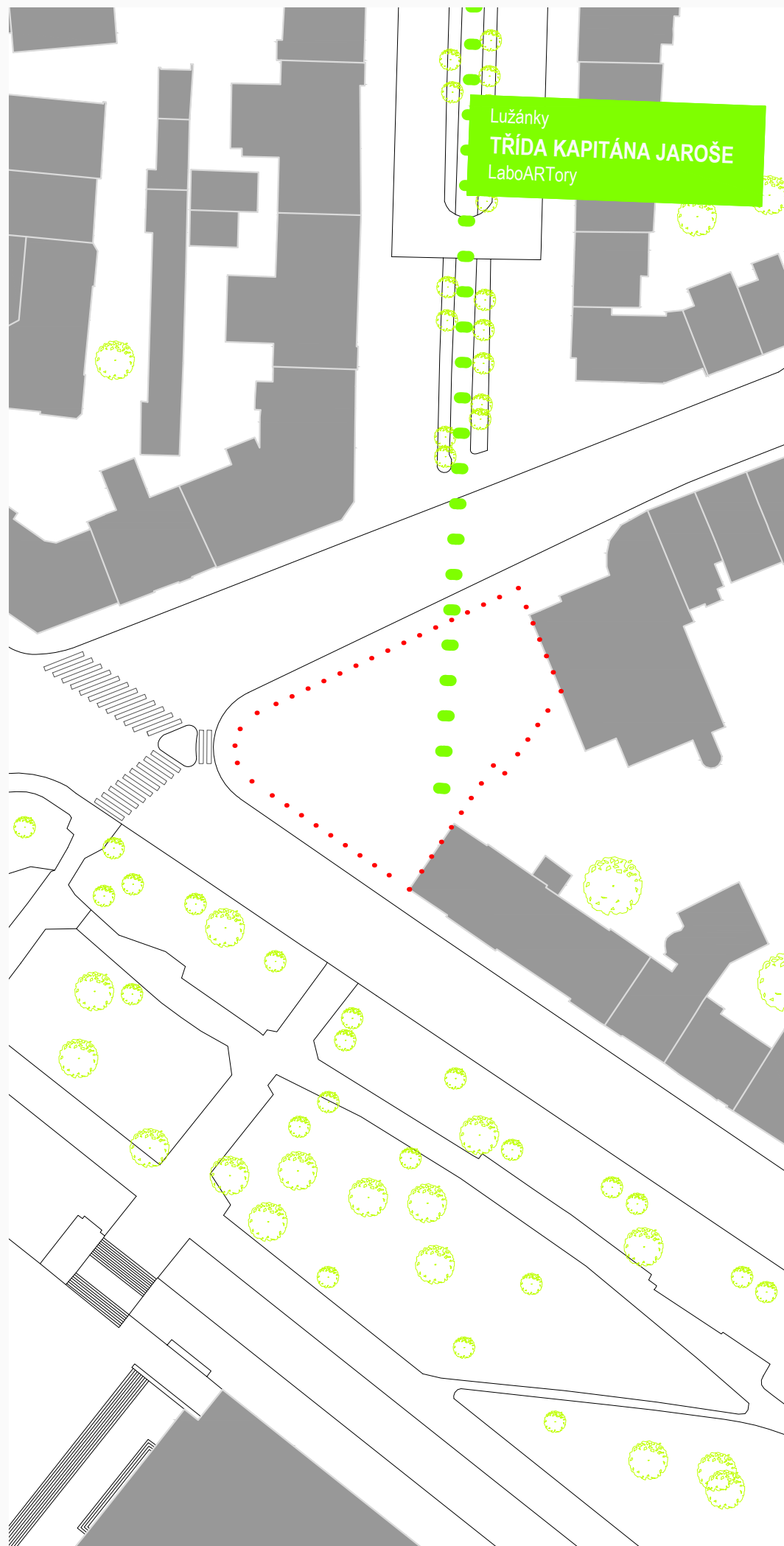
Labor**ART**ory



bakalářská práce fakulta architektury VUT

Vedoucí práce: ing. arch.PAVEL JURA

Vypracoval: PAVEL HOTAŘ



1. KROK

VYTVOŘENÍ DVOU HMOT. ZAKONČENÍ VÝZNAMNÉ PĚŠÍ TRASY LUŽÁNKY- TŘÍDA KAPITÁNA JAROŠE. A ZACHOVÁNÍ PRŮHLEDU NA PARK MORAVSKÉ NÁMĚSTÍ.

2. KROK

PŘEKRYTÍ ŠTÍTOVÝCH ZDÍ VEDLEJŠÍCH BUDOV VYTAŽENÍM HMOTY.

3. KROK

VYTVOŘENÍ NÁROŽÍ ZOPAKOVÁNÍM MOTIVU ZE SOUSEDNÍ HMOTY. VYTVOŘENÍ VSTUPNÍHO PORTÁLU GALERIE

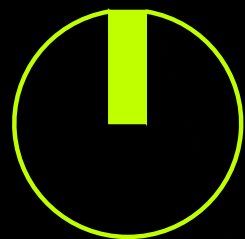
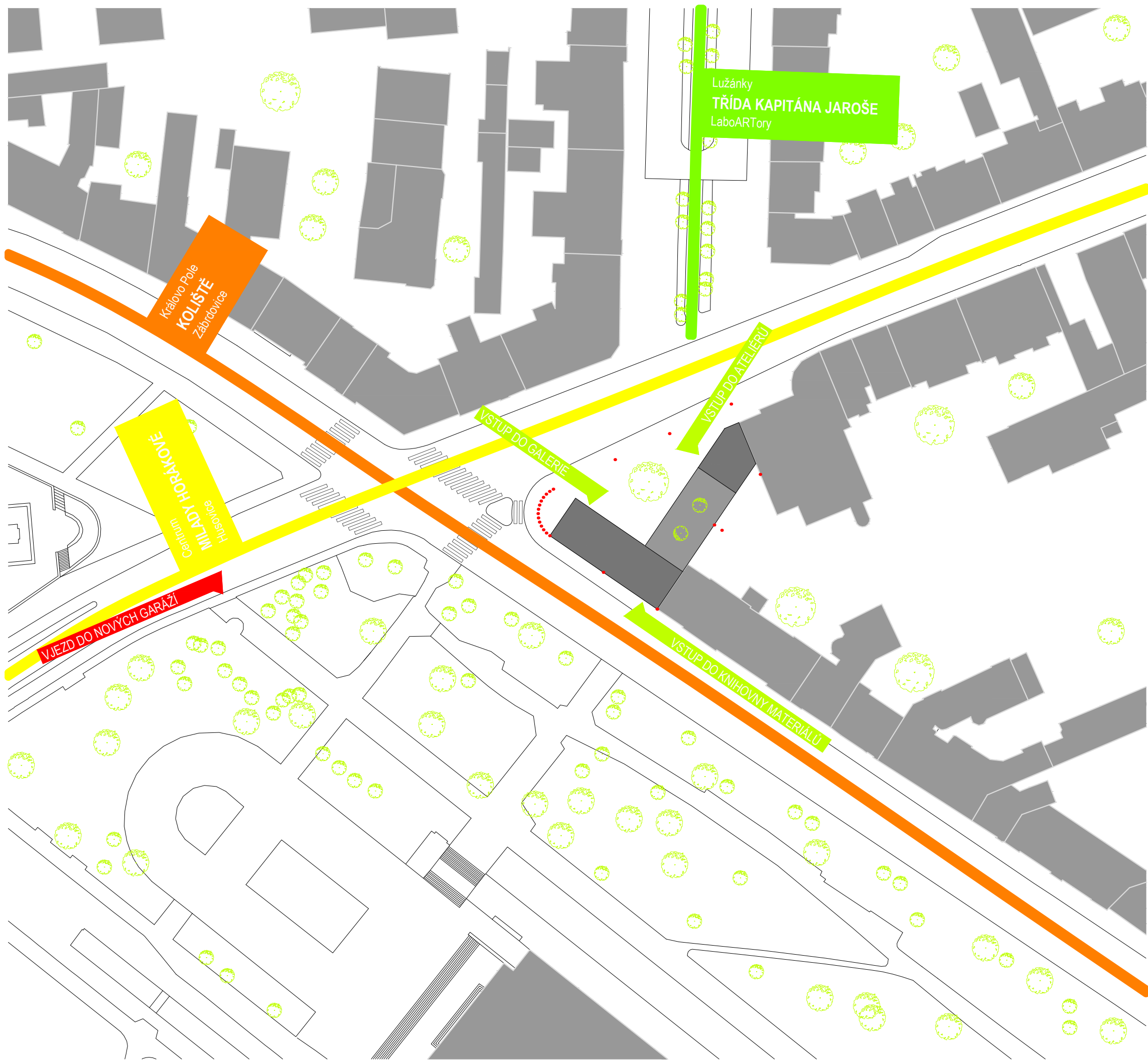
4. KROK

PŘIZPŮSOBNÍ KONCEPTU ÚZEMÍ.

SCHEMA

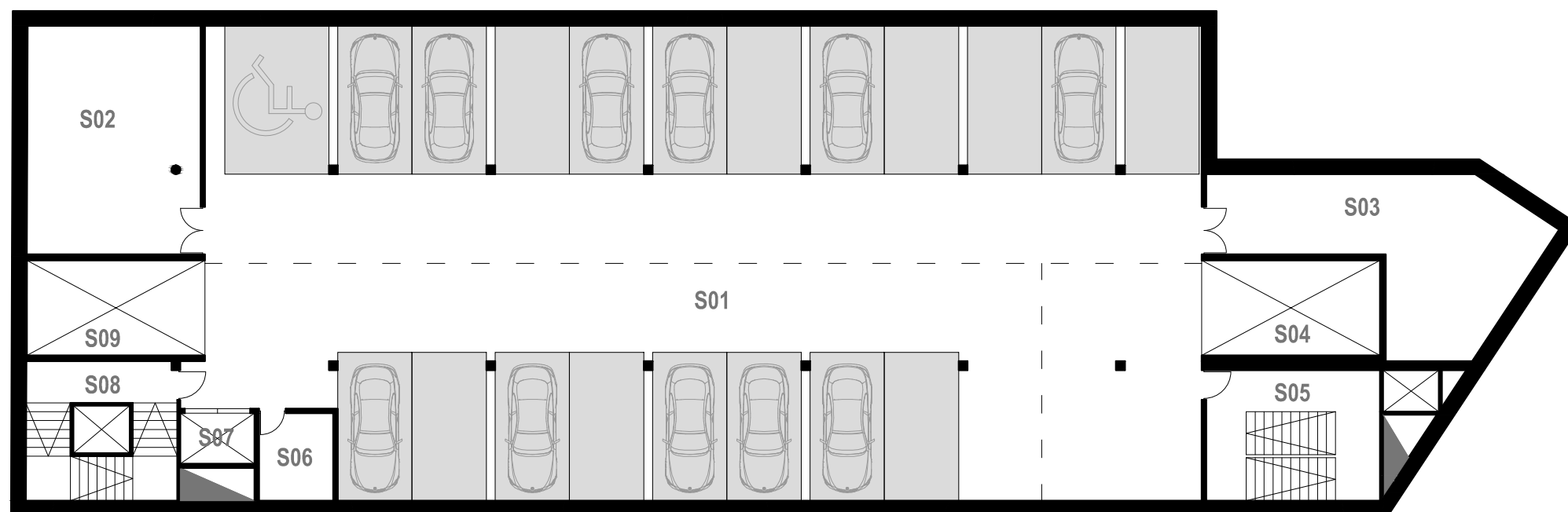


VIZUALIZACE



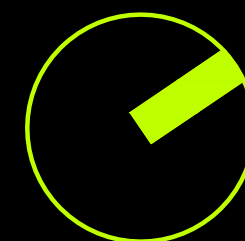
SITUACE

1:1000

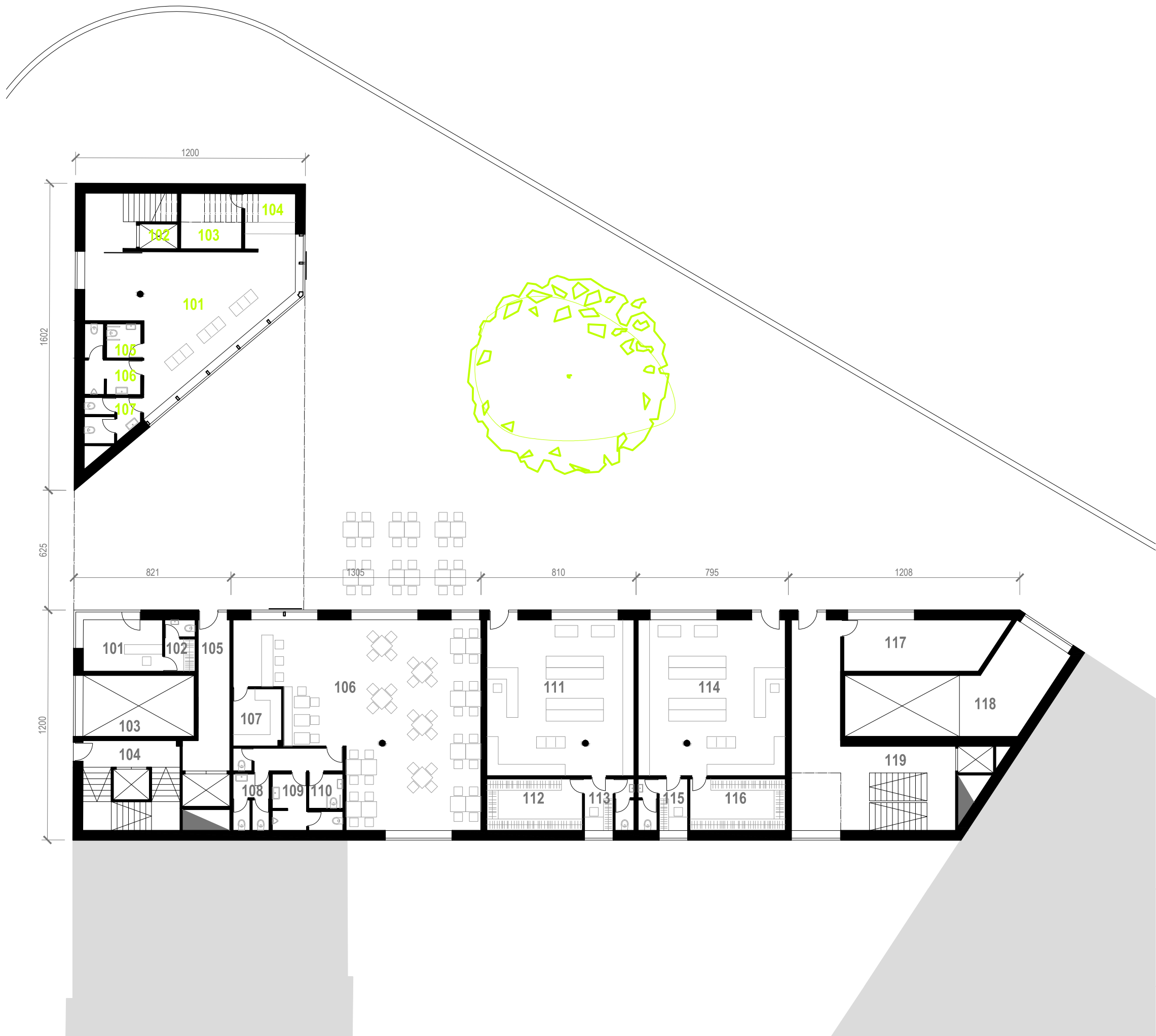


CELKOVÁ PLOCHA 735m ²		
S01	PARKOVACÍ PLOCHY	524,3m ²
S02	DEPOZITÁŘ GALERIE	44,7m ²
S03	TECHNICKÁ MÍSTNOST	43,9m ²
S04	AUTOVÝTAH	19,2m ²
S05	KOMUNIKAČNÍ JÁDRO	32,4m ²
S06	TECHNICKÁ MÍSTNOST	7,4m ²
S07	NÁKLADNÍ VÝTAH	4,3m ²
S08	KOMUNIKAČNÍ JÁDRO	23,8m ²
S09	AUTOVÝTAH	19,2m ²

PARKOVACÍ MÍSTA 19+1=20



PŮDORYS 1.S 1:200

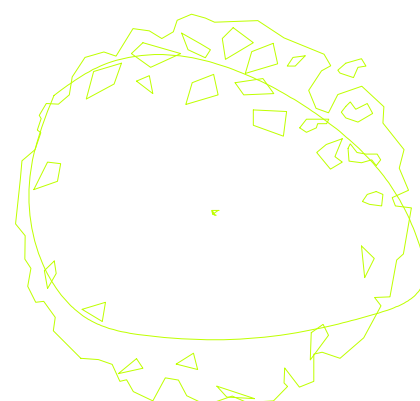
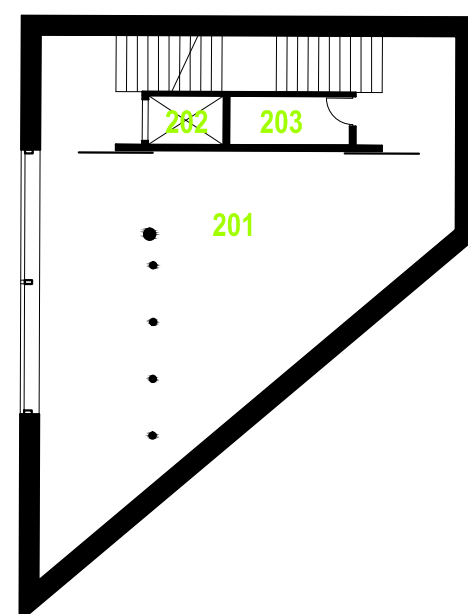


**CELKOVÁ PLOCHA GALERIE
S DOPROVODNÝMI FUNKCEMI 107,6m²**

101	LOUNGE	67,8m ²
102	VÝTAHOVÁ ŠACHTA	2,6m ²
103	ZÁZEMÍ RECEPCE	9,3m ²
104	RECEPCE	5,6m ²
105	ZÁCHOD PRO INVALIDY	3,2m ²
106	PÁNSKÝ ZÁCHOD	7,2m ²
107	DÁMSKÝ ZÁCHOD	6,4m ²

CELKOVÁ PLOCHA 537,1m²

101	TRAFIKA	11,2m ²
102	ZÁZEMÍ	4,3m ²
103	AUTOVÝTAH	18,6m ²
104	KOMUNIKAČNÍ JÁDRO	23,9m ²
105	ZÁSOBOVÁNÍ GALERIE	18,9m ²
106	RESTAURACE	108,3m ²
107	KUCHYNĚ	7,6m ²
108	DÁMSKÉ ZÁCHODY	5,6m ²
109	PÁNSKÉ ZÁCHODY	7,2m ²
110	ZÁCHODY PRO INVALIDY	3,2m ²
111	OBCHOD	62,7m ²
112	SKLAD	13,5m ²
113	ZÁZEMÍ OBCHODU	7,0m ²
114	OBCHOD	62,7m ²
115	ZÁZEMÍ OBCHODU	13,5m ²
116	SKLAD	7,0m ²
117	SKLAD	21,4m ²
118	VÝJEZD AUTOMOBILŮ	40,3m ²
119	KOMUNIKAČNÍ JÁDRO	61,0m ²

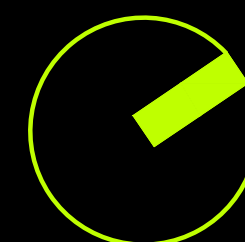


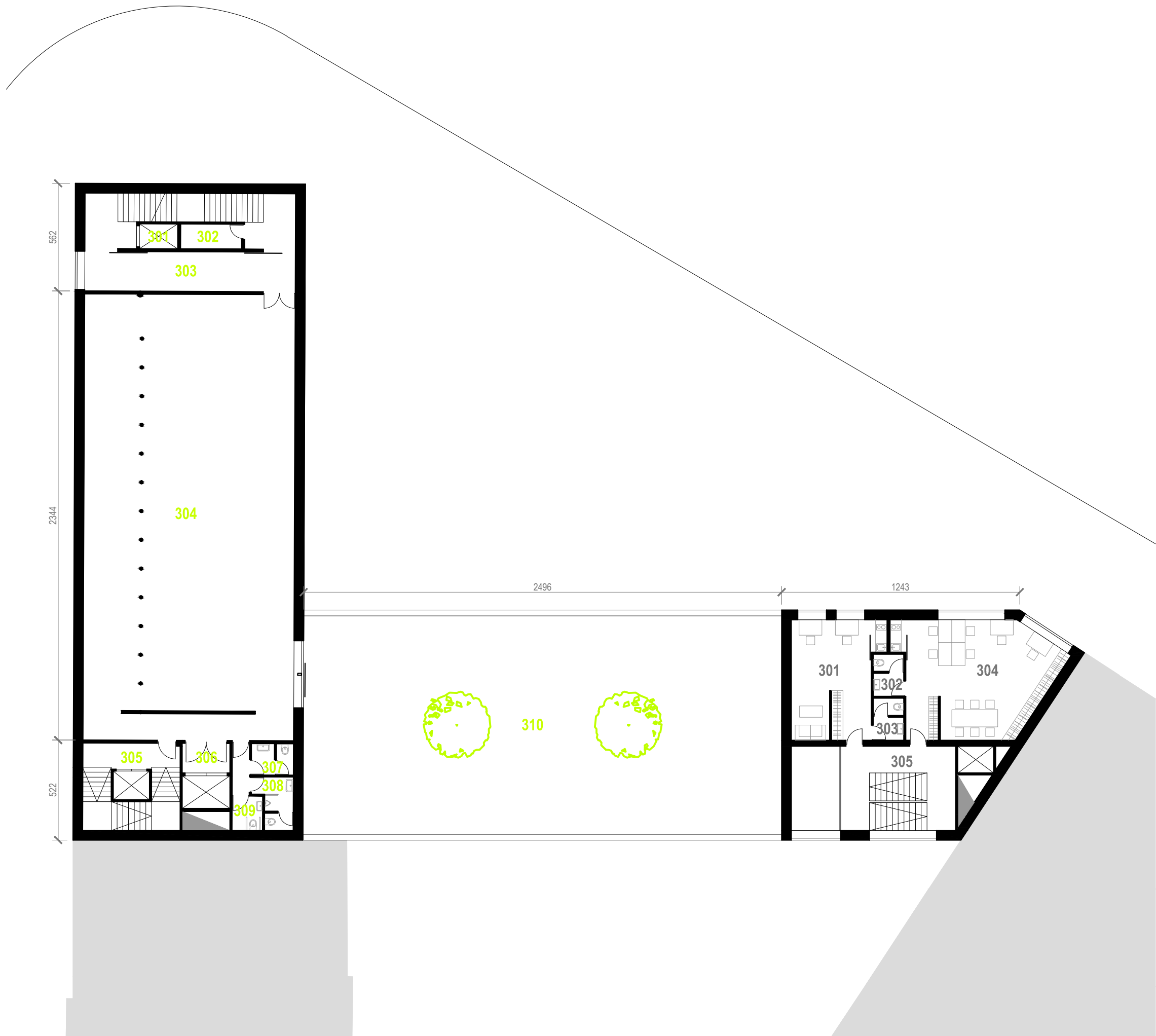
CELKOVÁ PLOCHA GALERIE
S DOPROVODNÝMI FUNKCEMI 107,6m²

201	MALÝ SÁL	86,1m ²
202	VÝTAHOVÁ ŠACHTA	2,6m ²
203	ZÁZEMÍ	4,1m ²

CELKOVÁ PLOCHA 537,1m²

201	KOMUNIKAČNÍ JÁDRO	23,9m ²
202	KNIHOVNA MATERIÁLŮ	156,6m ²
203	ZÁSOBOVÁNÍ GALERIE	4,3m ²
204	DÁMSKÉ ZÁCHODY	5,6m ²
205	PÁNSKÉ ZÁCHODY	7,2m ²
206	ZÁCHODY PRO INVALIDY	3,2m ²
207	ZÁZEMÍ KNIHOVNY	4,9m ²
208	SKLAD	15,9m ²
209	ATELIÉR / KANCELÁŘ	39,5m ²
210	ZASEDACÍ MÍSTNOST	10,8m ²
211	KUCHYŇKA	3,0m ²
212	ÚKLIDOVÁ MÍSTNOST	2,2m ²
213	RELAXAČNÍ PROSTOR	12,4m ²
214	ATELIÉR / KANCELÁŘ	23,5m ²
215	ZASEDACÍ MÍSTNOST	9,4m ²
216	CHODBA	14,0m ²
217	ZÁCHOD PRO INVALIDY	3,2m ²
218	PÁNSKÝ ZÁCHOD	7,2m ²
219	DÁMSKÝ ZÁCHOD	5,6m ²
220	ATELIÉR / KANCELÁŘ	32,9m ²
221	ATELIÉR / KANCELÁŘ	26,3m ²
222	ZÁCHOD	3,5m ²
223	ZÁCHOD	3,5m ²
224	ATELIÉR / KANCELÁŘ	45,1m ²
225	KOMUNIKAČNÍ JÁDRO	37,8m ²



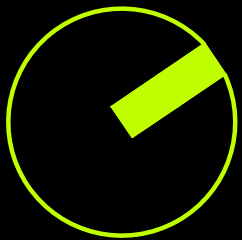


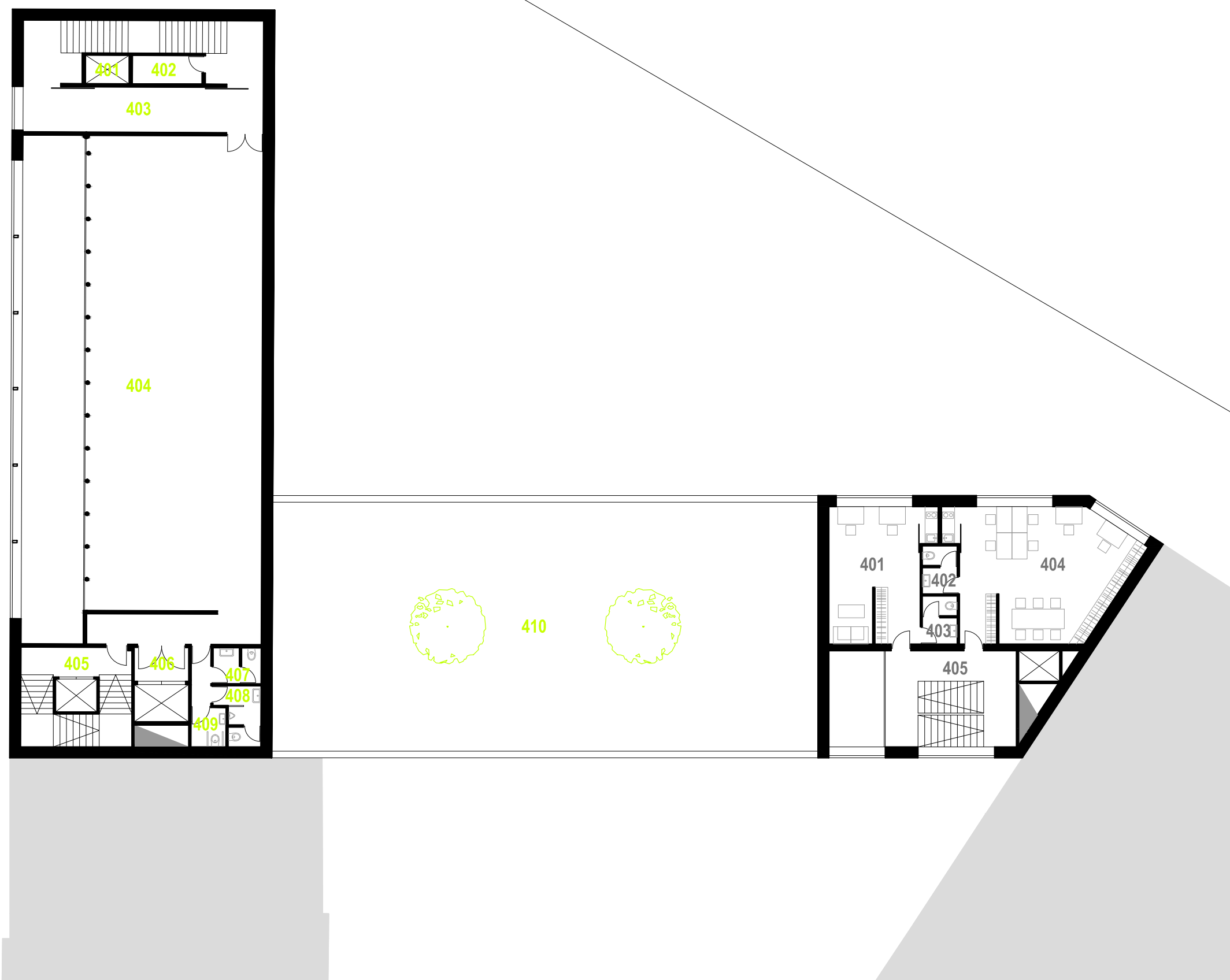
**CELKOVÁ PLOCHA GALERIE
S DOPROVODNÝMI FUNKCEMI 358,8m²**

301	VÝTAHOVÁ ŠACHTA	2,6m ²
302	ZÁZEMÍ	4,1m ²
303	CHODBA	35,8m ²
304	HLAVNÍ SÁL	256,2m ²
305	KOMUNIKAČNÍ JÁDRO	23,9m ²
306	ZÁSOBOVÁNÍ GALERIE	8,5m ²
307	DÁMSKÉ ZÁCHODY	3,6m ²
308	PÁNSKÉ ZÁCHODY	4,8m ²
309	ZÁCHOD PRO INVALIDY	2,9m ²
310	VÝSTAVNÍ TERASA	284,7m ²

CELKOVÁ PLOCHA 119,2m²

301	ATELIÉR / KANCELÁŘ	26,3m ²
302	ZÁCHOD	3,5m ²
303	ZÁCHOD	3,5m ²
304	ATELIÉR / KANCELÁŘ	45,1m ²
305	KOMUNIKAČNÍ JÁDRO	32,8m ²



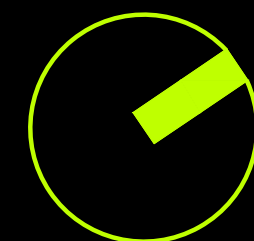


**CELKOVÁ PLOCHA GALERIE
S DOPROVODNÝMI FUNKCEMI 292,4m²**

301	VÝTAHOVÁ ŠACHTA	2,6m ²
302	ZÁZEMÍ	4,1m ²
303	CHODBA	35,8m ²
304	HLAVNÍ SÁL	189,8m ²
305	KOMUNIKAČNÍ JÁDRO	23,9m ²
306	ZÁSOBOVÁNÍ GALERIE	8,5m ²
307	DÁMSKÉ ZÁCHODY	3,6m ²
308	PÁNSKÉ ZÁCHODY	4,8m ²
309	ZÁCHOD PRO INVALIDY	2,9m ²
310	VÝSTAVNÍ TERASA	284,7m ²

CELKOVÁ PLOCHA 537,1m²

301	ATELIÉR / KANCELÁŘ	26,3m ²
302	ZÁCHOD	3,5m ²
303	ZÁCHOD	3,5m ²
304	ATELIÉR / KANCELÁŘ	45,1m ²
305	KOMUNIKAČNÍ JÁDRO	32,8m ²

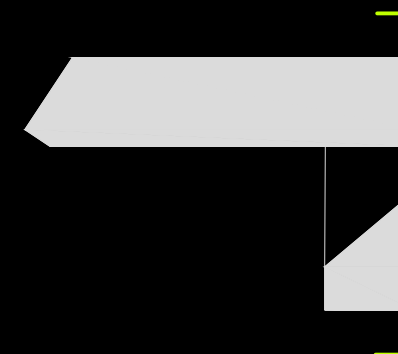
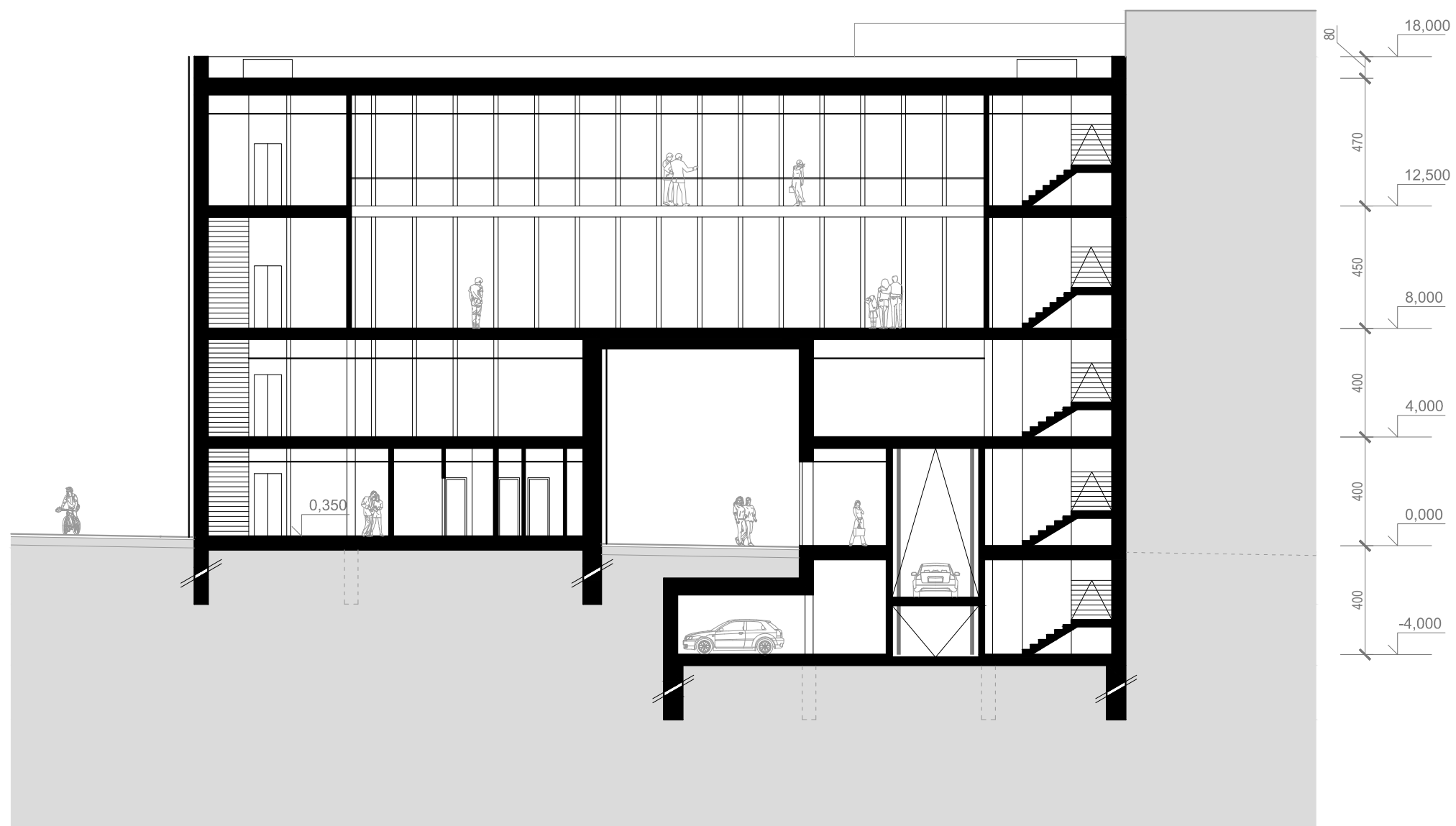




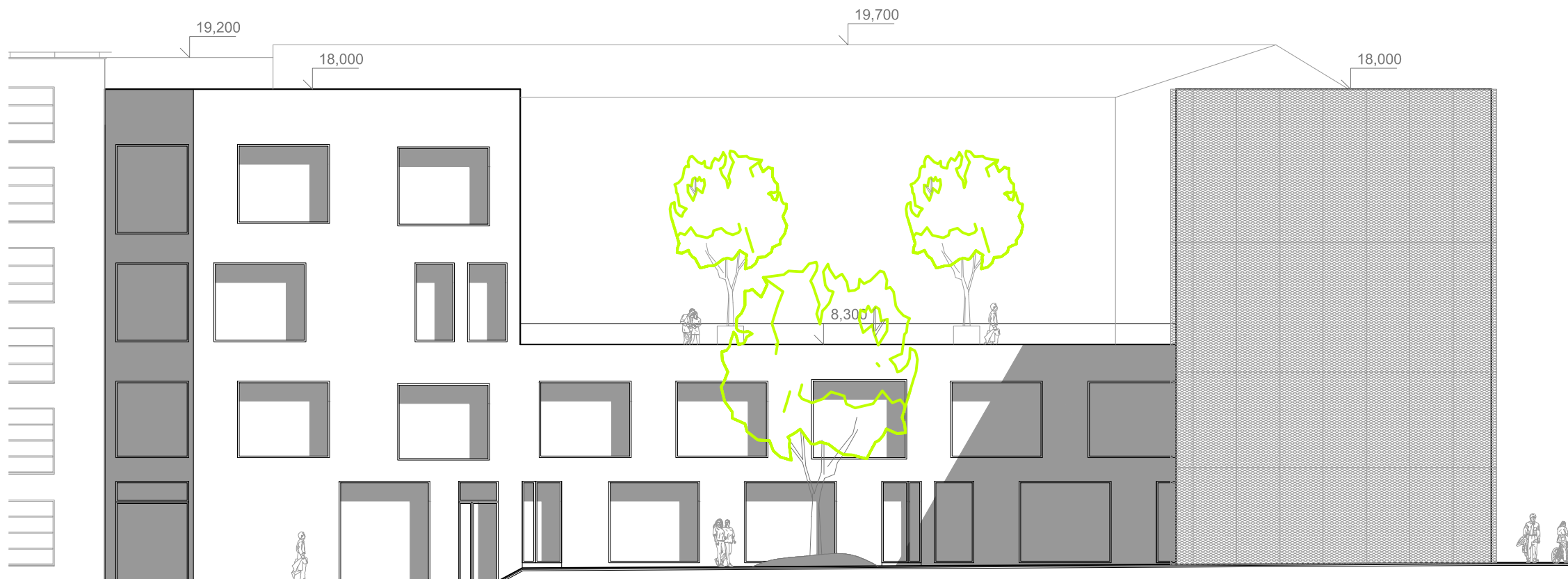
VIZUALIZACE

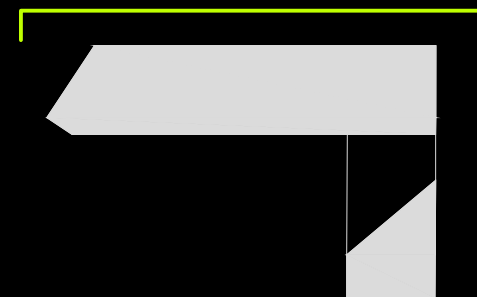
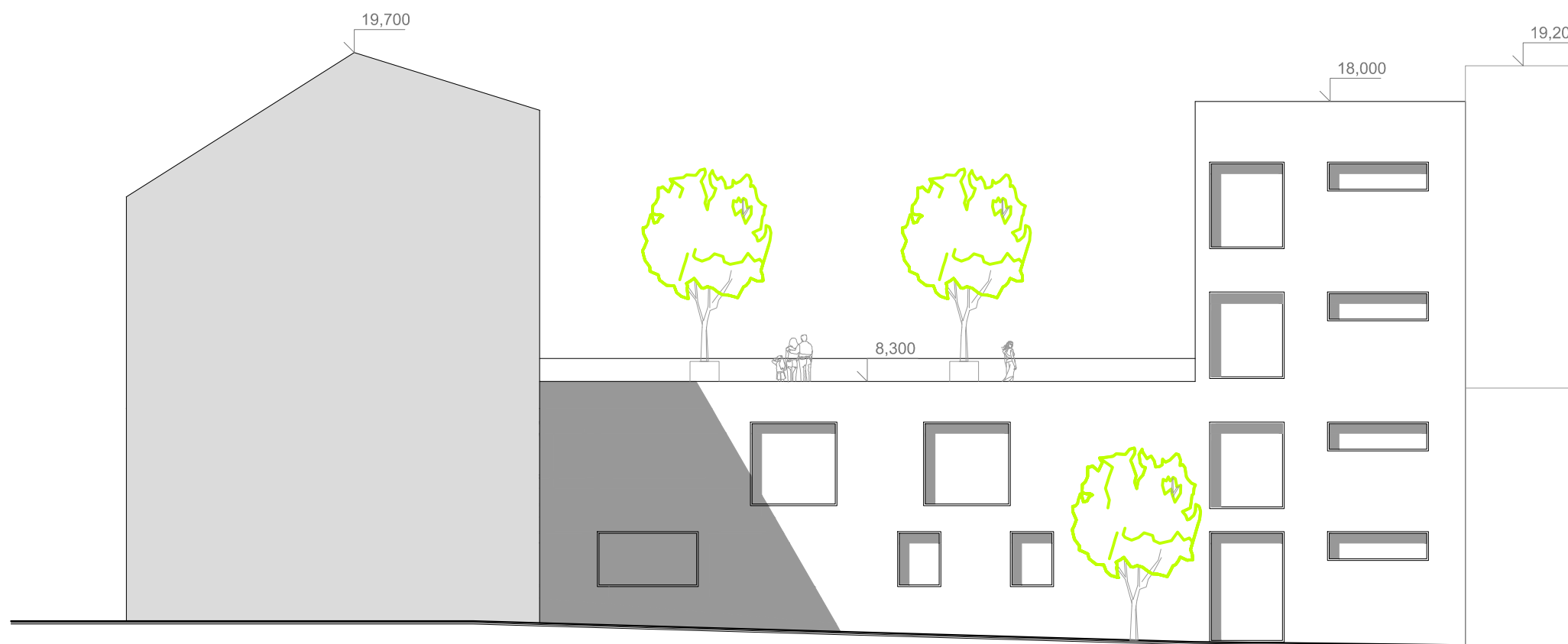


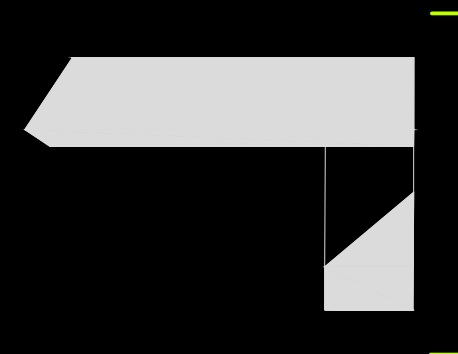
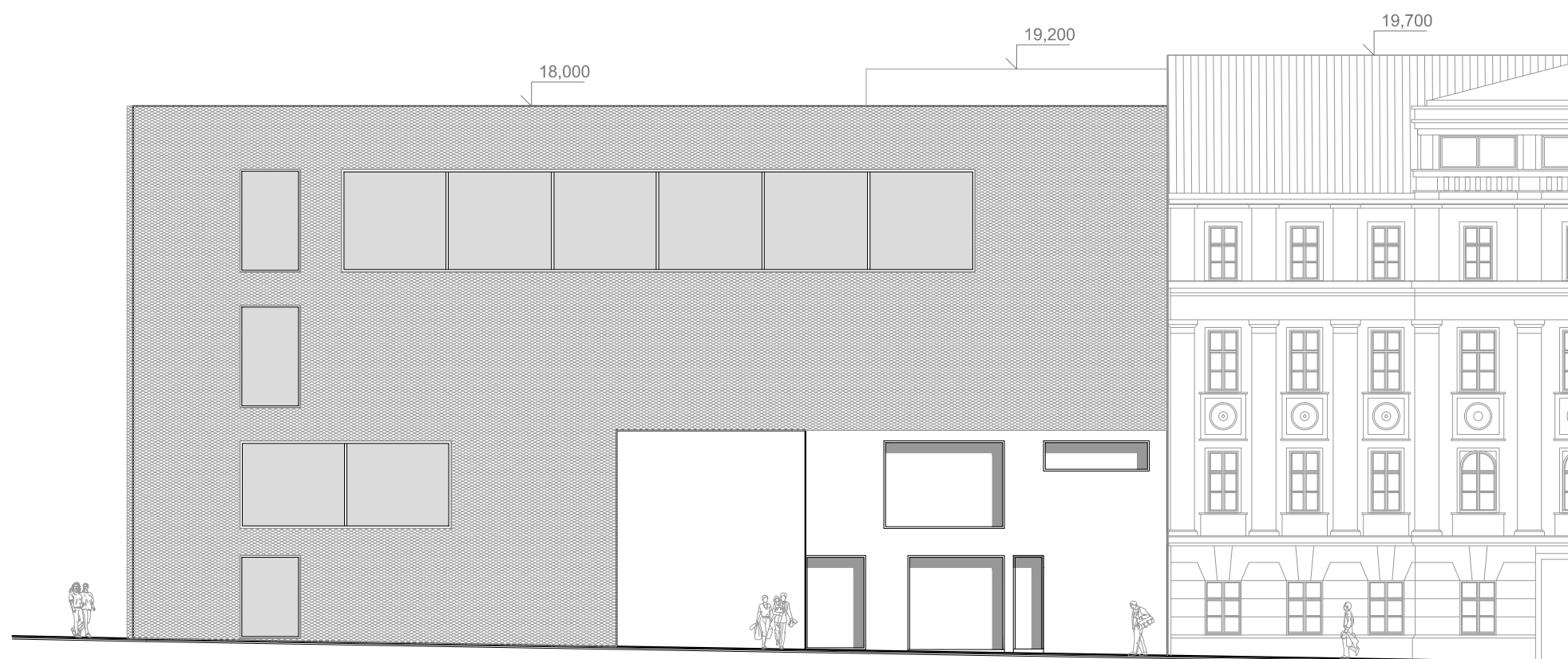
PODÉLNÝ ŘEZ 1:200



PŘÍČNÝ ŘEZ 1:200

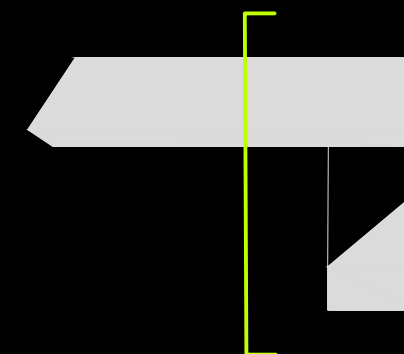
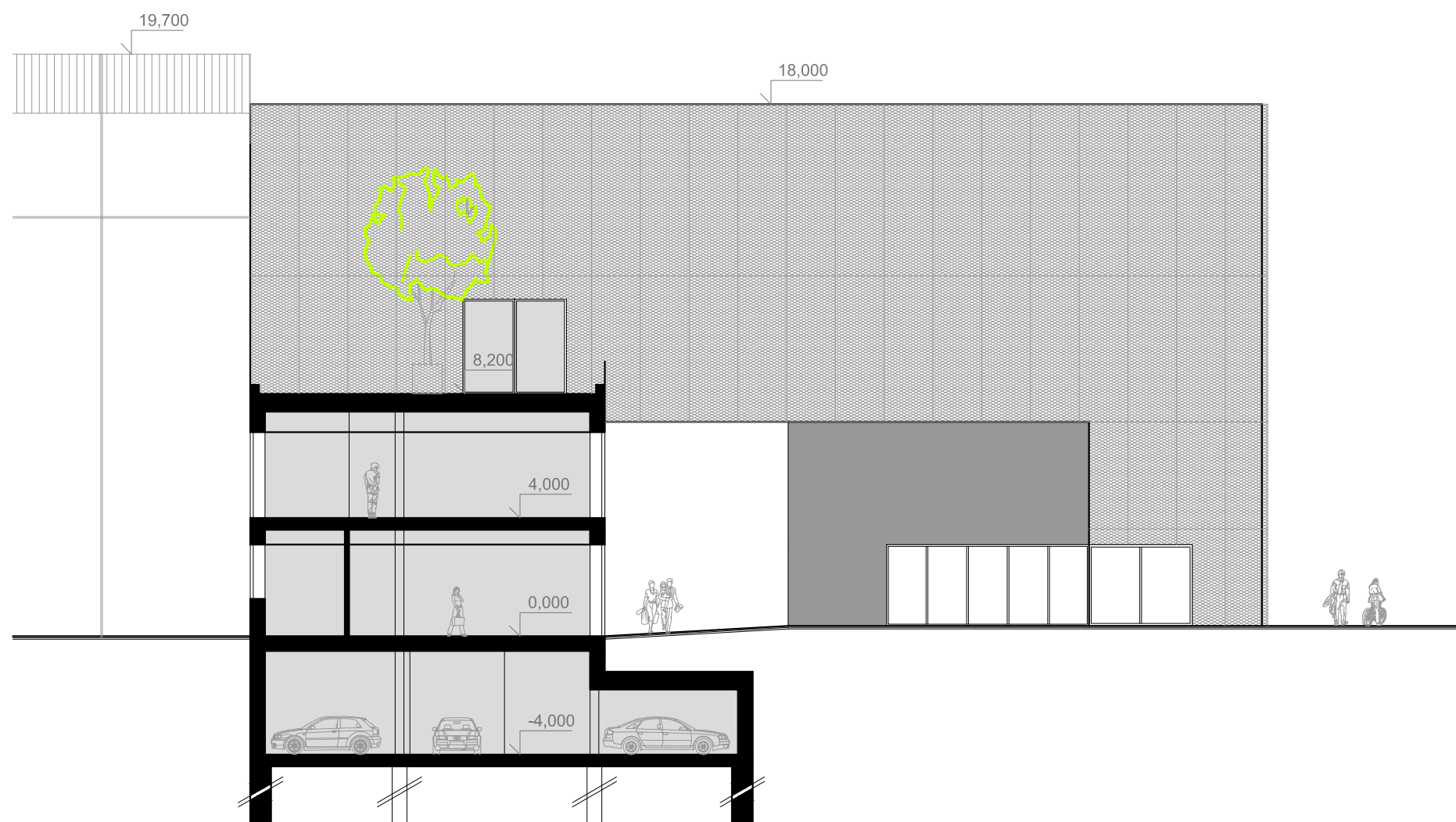




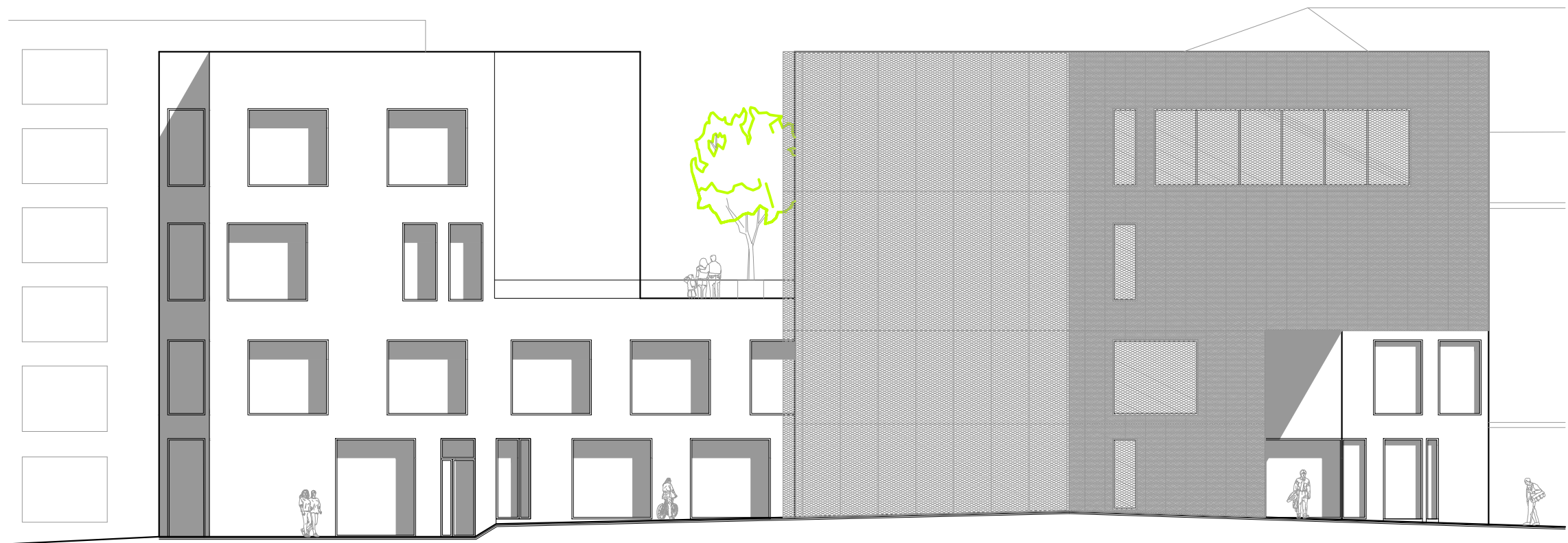


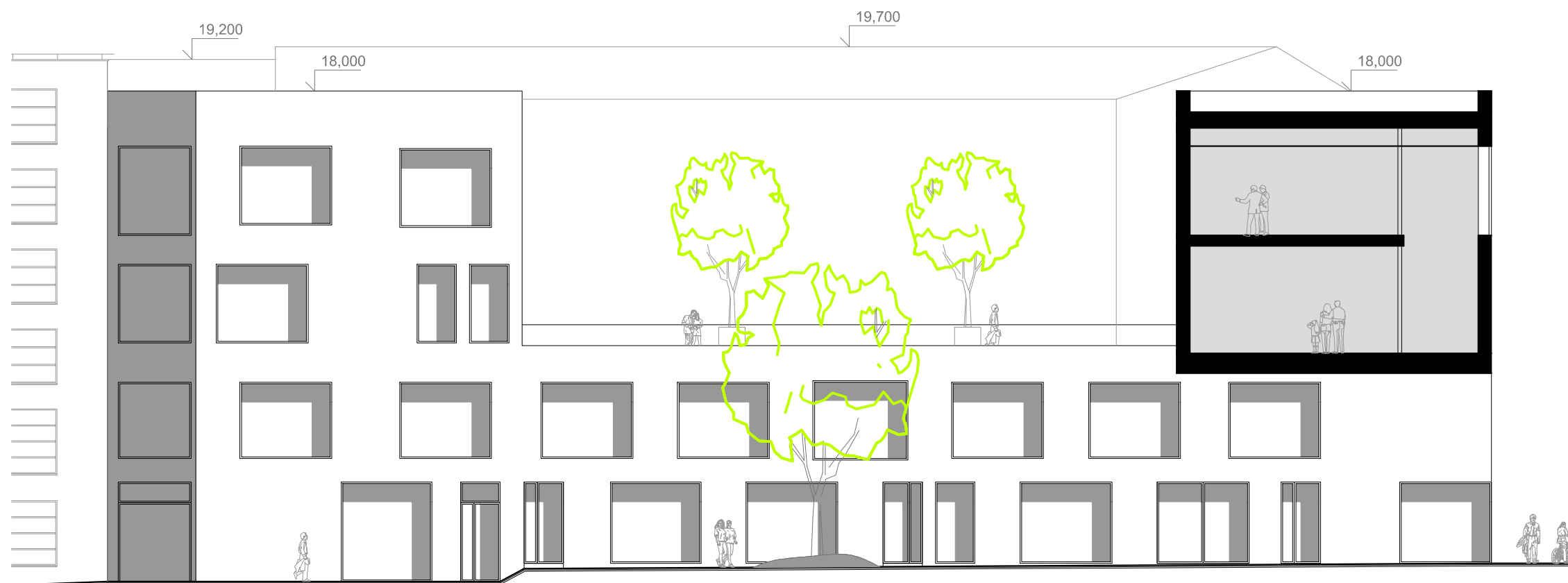
POHLED

1:200



ŘEZPOHLED 1:200

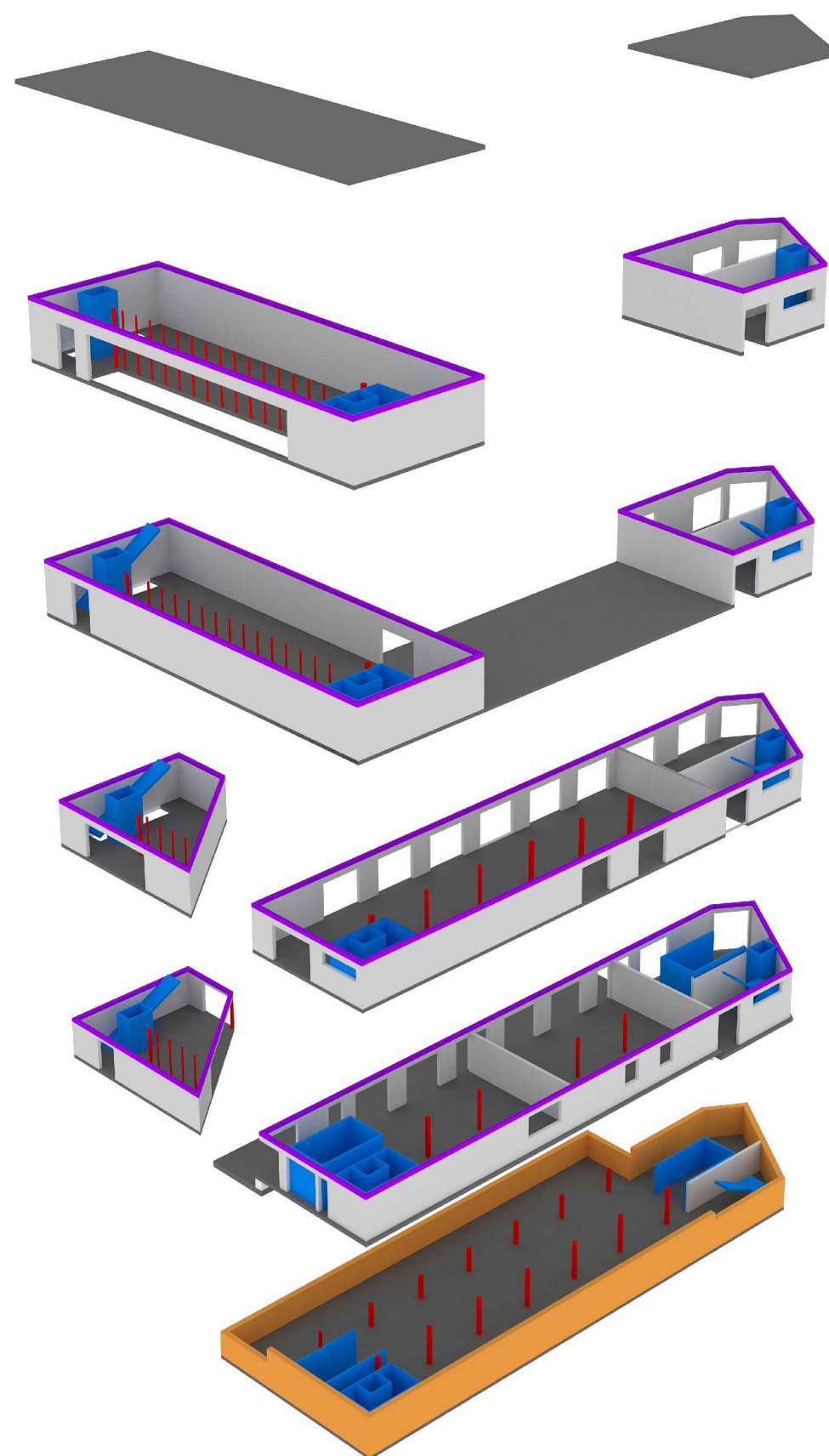




ŘEZPOHLED 1:200



VIZUALIZACE



STŘEŠNÍ DESKA

KONSTRUKCE STŘECHY JE TVOŘENA ŽELEZOBETONOVOU DESKOU TLOUŠTKY 400mm

3.NP - 4.NP

KONSTRUKČNÍ SYSTÉM GALERIE JE TVOŘEN ŽELEZOBETONOVÝM SKELETEM S ŽB STROPNÍ DESKOU, KTERÁ ULOŽENA NA OBVODOVÝCH STĚNÁCH ZAKONČENÝCH ŽELEZOBETONOVÝM VĚNCEM A VNITŘNÍCH SLOUPECH.. SKELET JE ZTUŽEN ŽELEZOBETONOVÝMI JÁDRY A ZTUŽUJÍCÍMI STĚNAMI. V PROSTORU KANCELÁŘÍ JSOU SLOUPY NAHRAZENY NOSNOU STĚNOU S ŽELEZOBETONOVÝM VĚNCEM.

1.NP - 2.NP

KONSTRUKČNÍ SYSTÉM V PRVNÍCH PODLAŽÍCH JE ŘEŠEN JAKO ŽELEZOBETONOVÝ SKELET S ŽELEZOBETONOVOU STROPNÍ DESKOU. TA JE ULOŽENA NA OBVODOVÝCH STĚNÁCH ZAKONČENÝCH ŽELEZOBETONOVÝM VĚNCEM. SKELET JE ZTUŽEN ŽELEZOBETONOVÝMI JÁDRY A ZTUŽUJÍCÍMI STĚNAMI

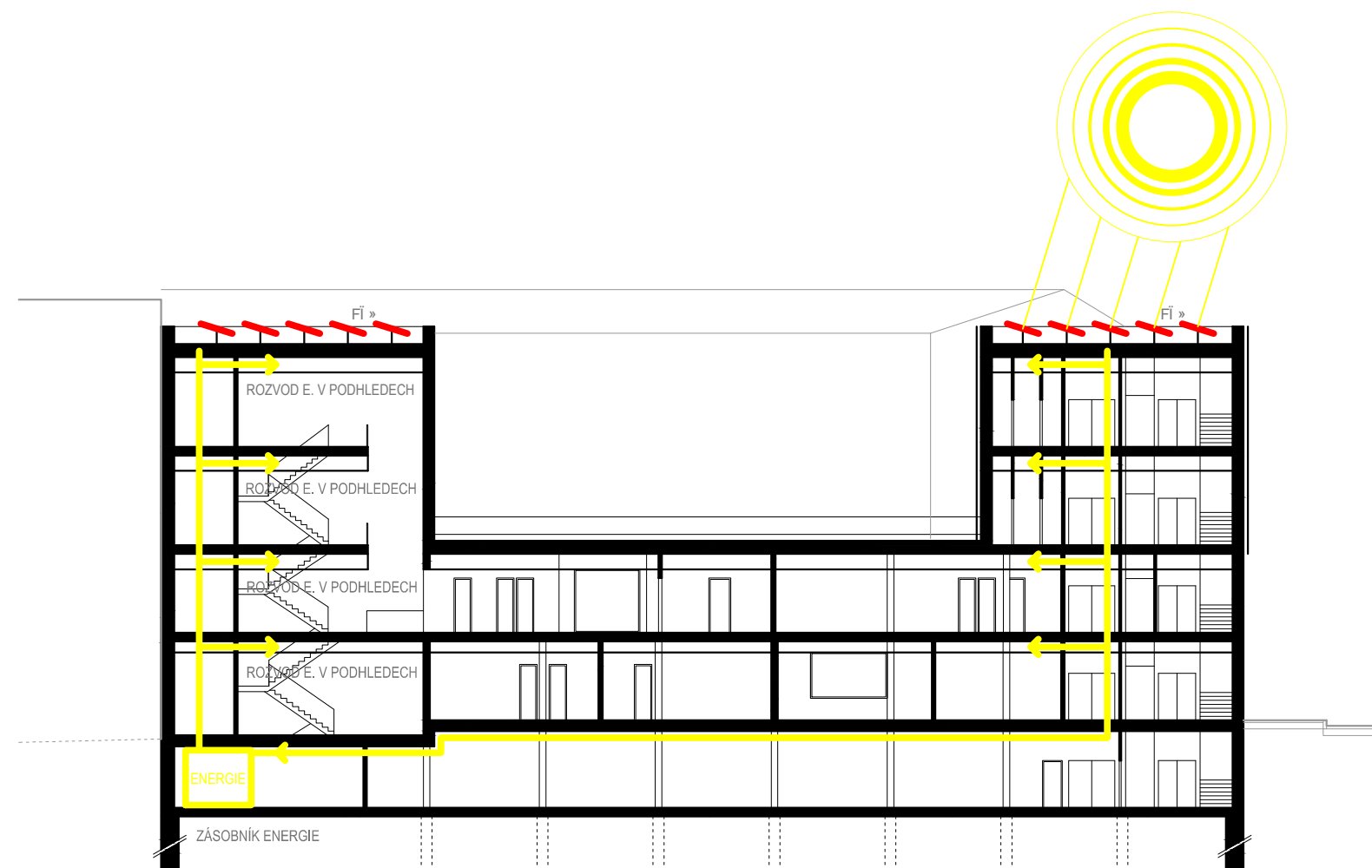
1.PP

PODZEMNÍ PODLAŽÍ TVOŘÍ OBVODOVÉ MILÁNSKÉ STĚNY S VNITŘNÍMI ŽELEZOBETONOVÝMI SLOUPY. NA NICH JE ULOŽEN ŽELEZOBETONOVÝ STROP SE SKRYTÝMI PRŮVLAKY

ZÁKLADOVÁ SPÁRA

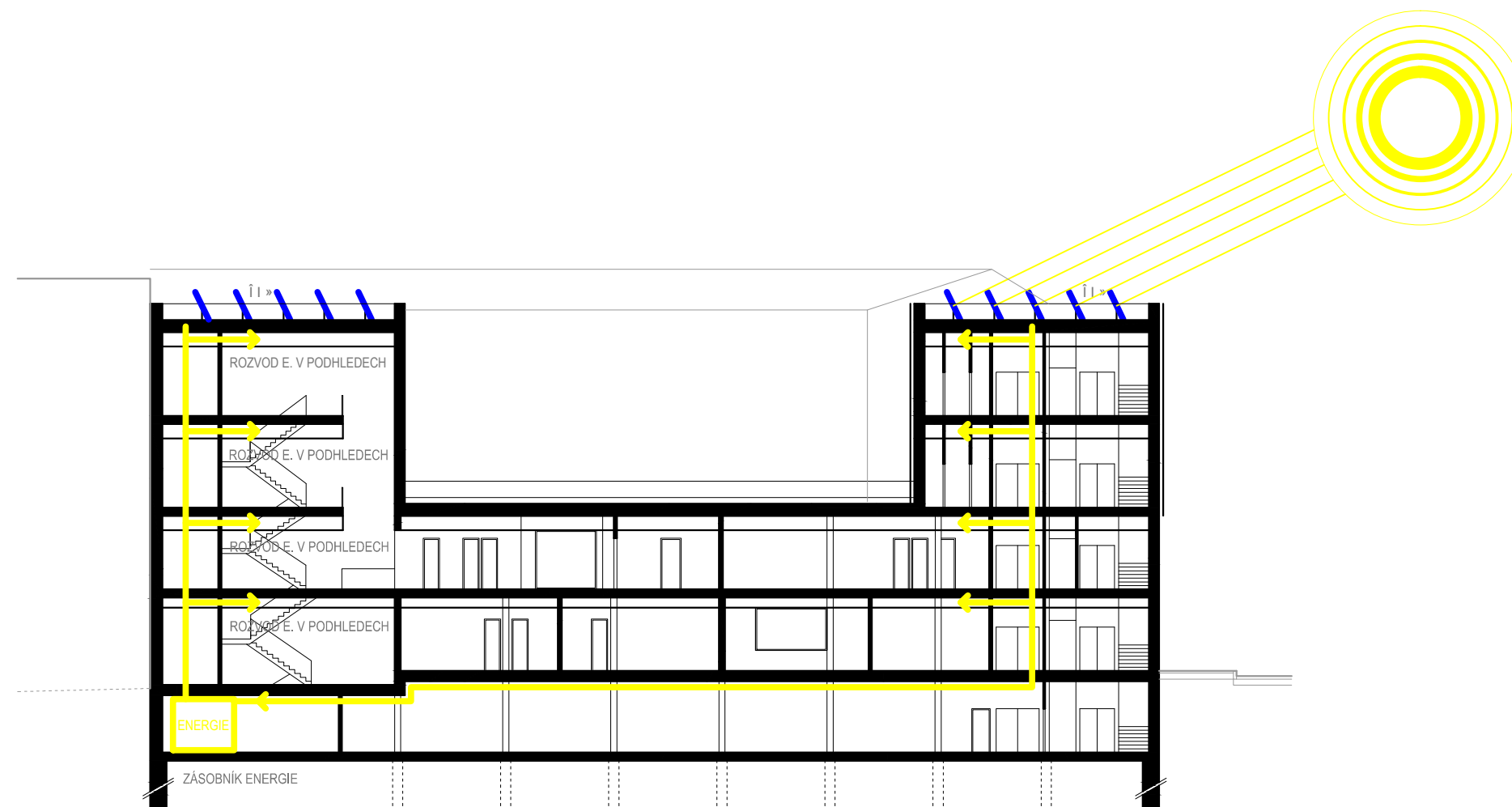
ZÁKLADOVÁ DESKA DOMU JE SPŘAŽENA S PILOTY, KTERÉ JSOU OPŘENY DO ÚNOSNÉ ZEMINY.

SCHÉMA NOSNÉ KONSTRUKCE



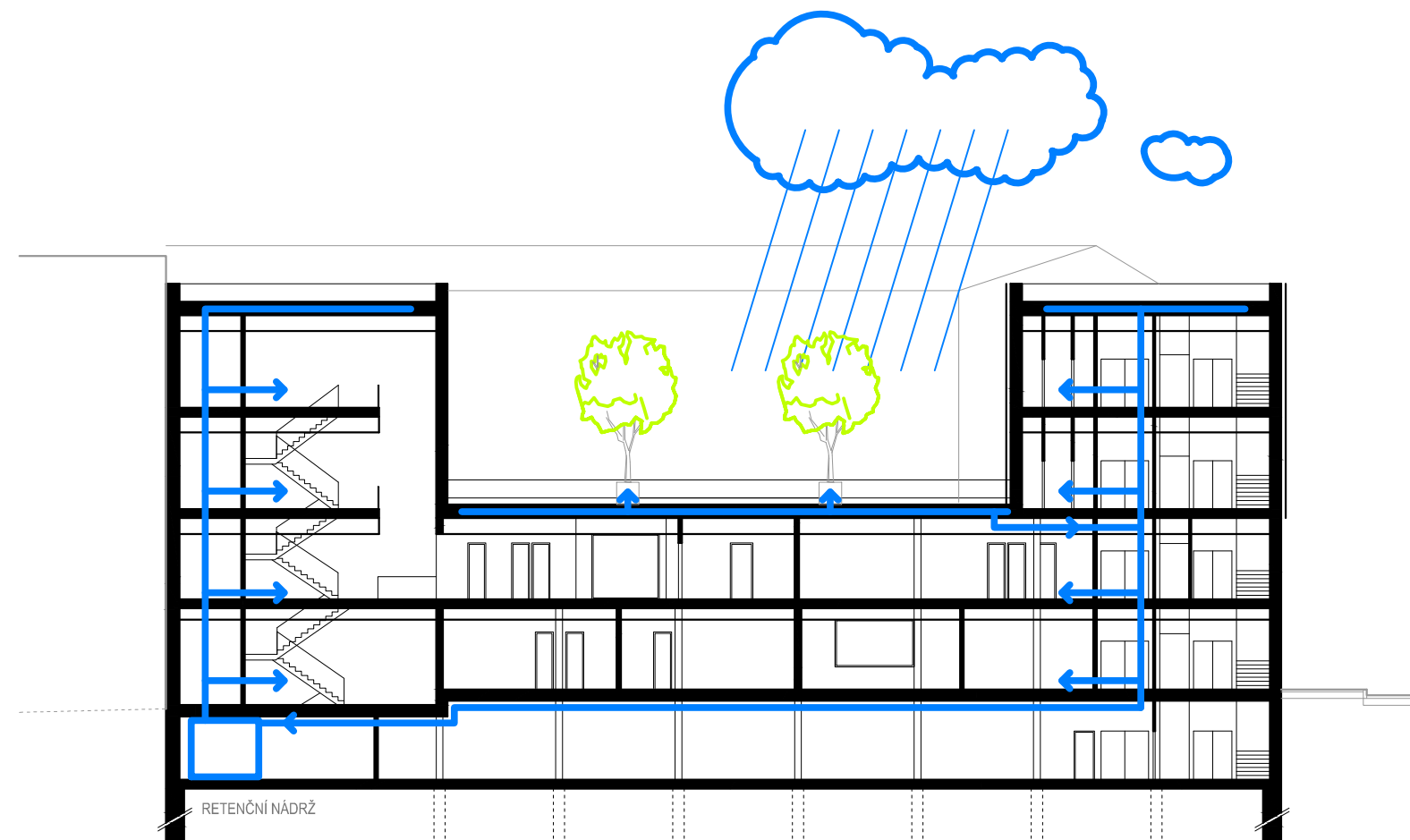
FOTOVOLTAICKÉ PANELY
PŘEMĚNA SLUNEČNÍ ENERGIE NA ELEKTRINU, VYUŽITELNOU NA
PROVOZ DOMU. VYTÁPĚNÍ A CHLAZENÍ OBJEKTU.

ENERGETICKÉ SCHÉMA LÉTO 1:400



FOTOVOLTAICKÉ PANELY
PŘEMĚNA SLUNEČNÍ ENERGIE NA ELEKTRINU, VYUŽITELNOU NA
PROVOZ DOMU. VYTÁPĚNÍ A CHLAZENÍ OBJEKTU.

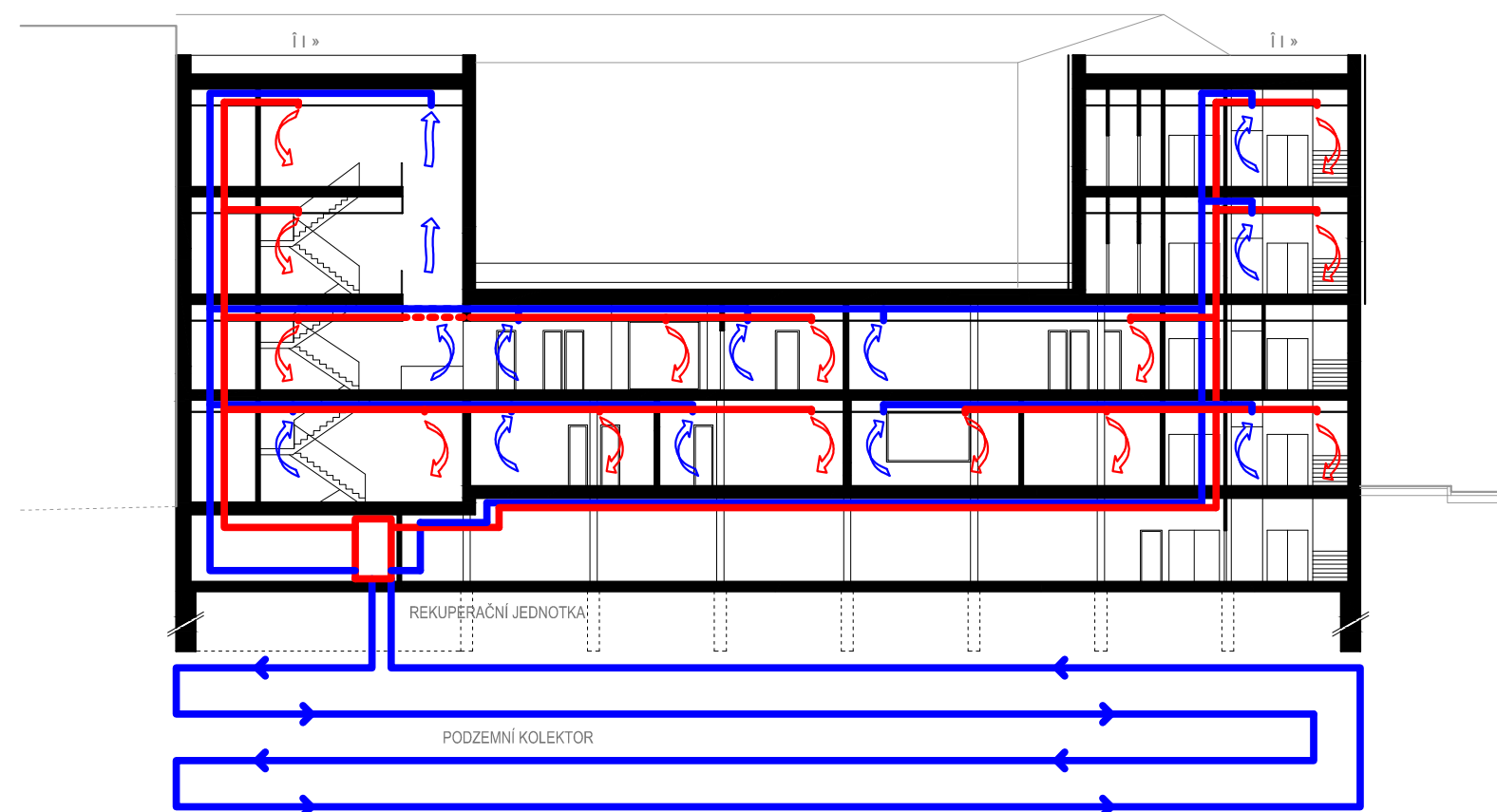
ENERGETICKÉ SCHÉMA ZIMA 1:400



HOSPODAŘENÍ S VODOU

DEŠŤOVÁ VODA ZE STŘECH OBJEKTU BUDE SVÁDĚNA DO RETENČNÍ NÁDRŽE, A DÁLE VYUŽÍVÁNA NA SPLACHOVÁNÍ TOALET A ZAVLAŽOVÁNÍ ZELENĚ NA POZEMKU.

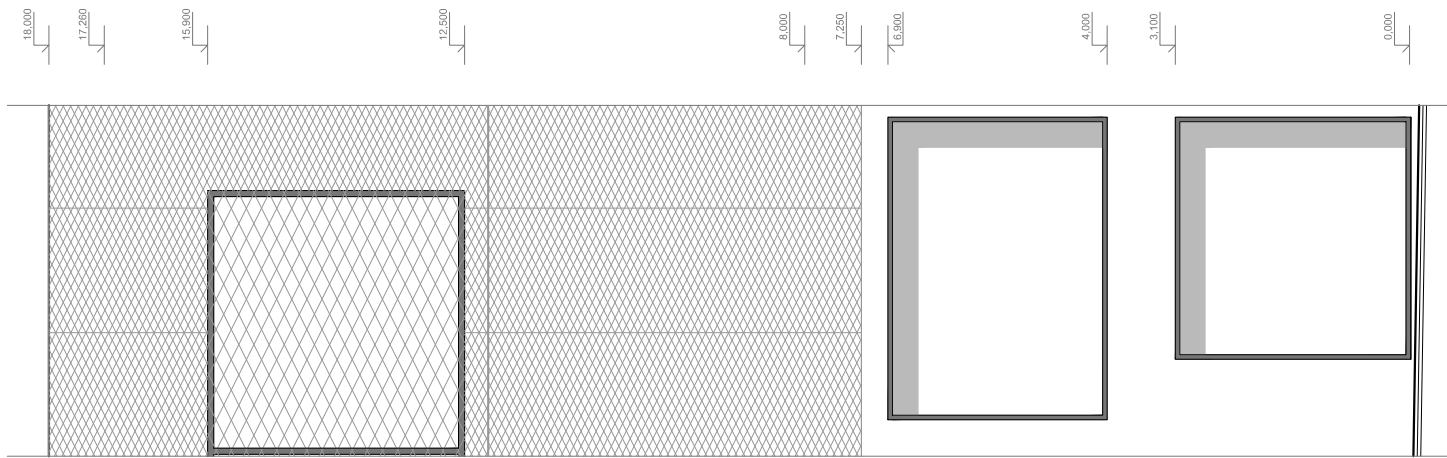
HOSPODAŘENÍ S DEŠŤOVOU VODOU 1:400



VYTÁPĚNÍ OBJEKTU

OBJEKT BUDE VYTÁPĚN A CHLAZEN VZDUCHEM, KTERÝ BUDE NABÍRÁN A VYFUKOVÁN NAD STŘECHOU OBJEKTU. VZDUCH BUDE UPRAVOVÁN V REKUPERAČNÍ JEDNOTCE, V LETNÍCH MĚSÍCÍCH BUDE OCHLAZOván V PODZEMNÍM KOLEKTORU.

VYTÁPĚNÍ OBJEKTU 1:400



ŘEZ FASÁDOU 1:100