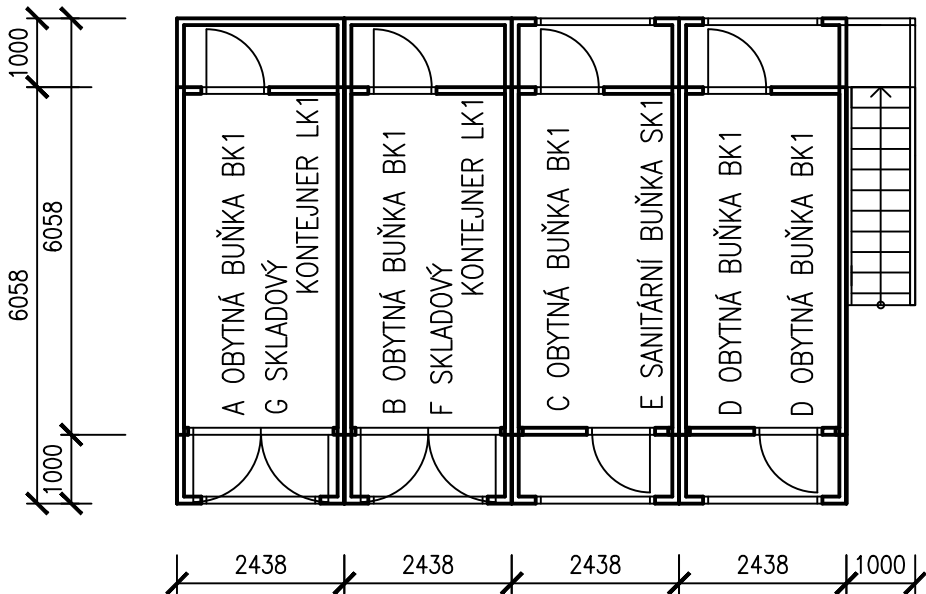
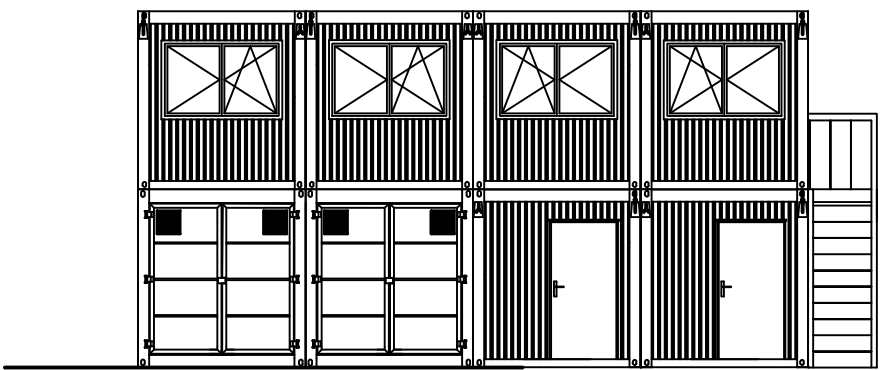


ULOŽENÍ BUNĚK M 1:110

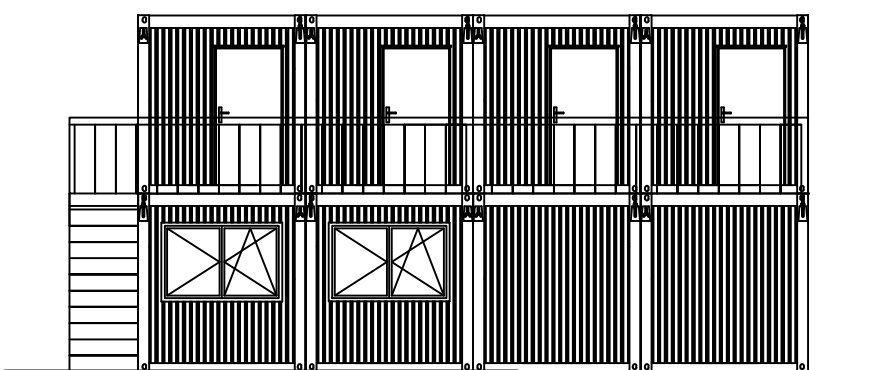
PŮDORYS BUNĚK:



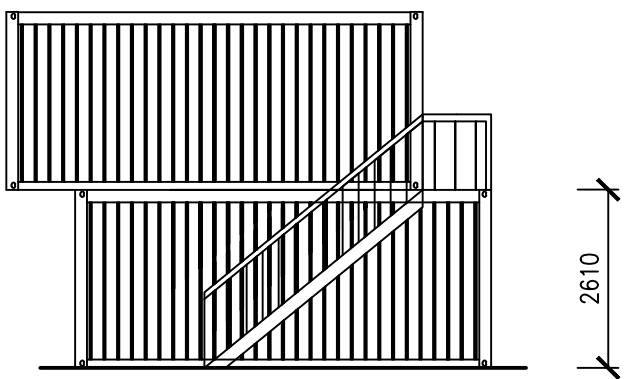
POHLED



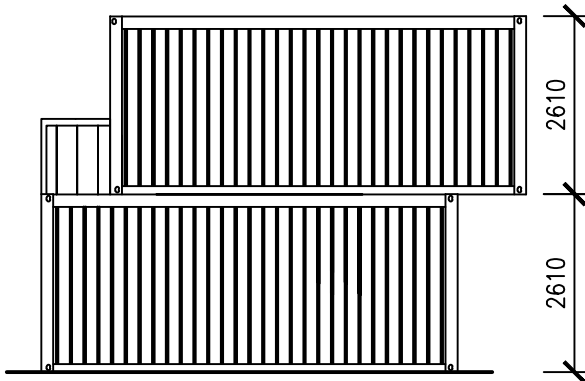
POHLED



POHLED:



POHLED:



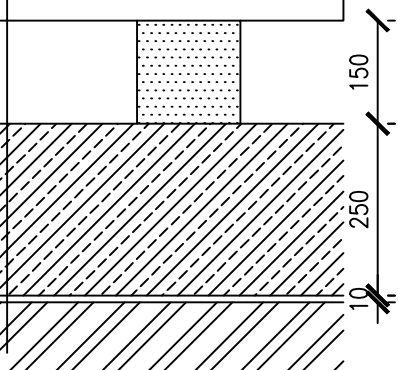
POPIS OSAZENÍ BUNĚK ZS:

- > Před vlastní instalací buněk bude provedena přípojka elektrické energie.
- > Všechny buňky budou vzájemně propojeny a uzemněny.

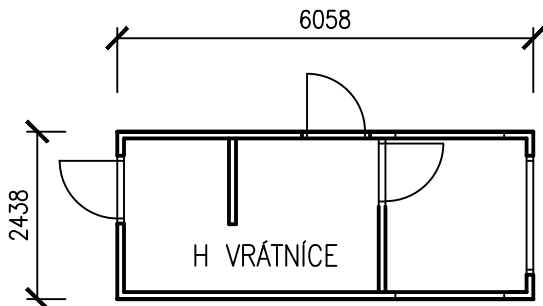
DETAIL ULOŽENÍ BUŇEK

SKLADBA

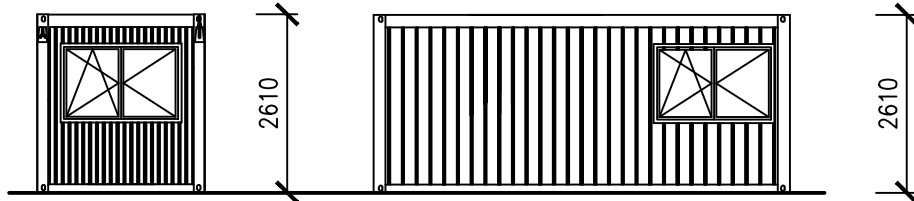
- STAVEBNÍ BUŇKA
- DŘEVĚNÝ HRANOL 150 x 150 mm
- ŠTĚRKODRŤ FRAKCE 8/32MM TL.250 mm
- GEOMŘÍŽ PLASTOVÁ DVOUOSÁ
- ZEMINA



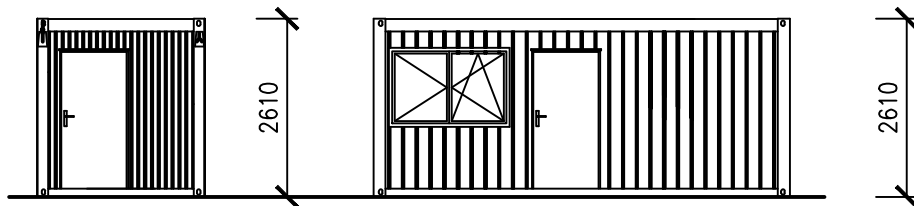
PŮDORYS BUNĚK:



POHLED:



POHLED:



DRUH PRÁCE		DIPLOMOVÁ PRÁCE	
VYPRACOVAL	Bc. David Lupač		
VEDOUCÍ PRÁCE	Ing. Jitka Vlčková		
STAVEBNÍK	P.K. SOLVENT S.R.O., K Žižkovu 640/9, Vysočany, 190 00 Praha		
MÍSTO STAVBY	Šestajovice u Prahy, k.ú. Šestajovice u Prahy		
NÁZEV STAVBY	Distribuční sklady v Praze stavebně technologický projekt		
ČÁST		PŘÍLOHY	
OBSAH:		FORMÁT	
ZAŘÍZENÍ STAVENIŠTĚ-ULOŽENÍ BUNĚK		2x A4	
		DATUM	
		2017	
		MEŘÍTKO	
		1:110	
		Č. VÝKRESU	
		5.2	