

1	Rám základní		kg	1
	01-DP-01/00			
2	Přední rám		kg	1
	02-DP-02/00			
3	Vzpěra zvedací		kg	2
	02-DP-03/00			
4	Výsuvná vzpěra		kg	4
	02-DP-07/00			
5	Přední náprava		kg	1
	02-DP-08/00			
6	Zadní náprava		kg	2
	02-DP-08/00			
7	Úchyt agregátu		kg	1
	03-DP-04/00			
8	Rám agregátů		kg	1
	4-DP-09			
9	Příruba pohonu		kg	1
	4-DP-10			
10	Protikus příruby pohonu		kg	1
	4-DP-11			
11	Pojistka nápravy přední		kg	1
	4-DP-12			
12	Pojistka nápravy zadní		kg	4
	4-DP-13			
13	Distanční podložka náprava p.		kg	2
	4-DP-14			
14	Distanční podložka náprava z.		kg	4
	4-DP-15			
15	Distanční kroužek pístnice p.		kg	2
	4-DP-16			
16	Distanční kroužek válec		kg	2
	4-DP-17			
17	Distanční kroužek pístnice z.		kg	4
	4-DP-18			

UADI	<small>Druh dokumentu</small> Seznam položek	Manipulátor
	<small>Kreslil</small> Michal Folprecht	
	<small>Schválil</small>	<small>Č. dokumentu</small> 00-DP-00
	<small>Datum vydání</small> 1.5.2013	

18			kg
19	Šroub M12 x 50		kg2
	ČSN EN ISO 4014		
20	Šroub M12 x 50		kg4
	ČSN EN ISO 4014		
21	Čep ϕ 40 -200		kg1
	ČSN EN 22341		
22	Podložka Čep1		kg1
	ČSN EN ISO 7090		
23	Závlačka Čep A		kg1
	ČSN EN ISO 1234		
24	Čep B ϕ 40 -200		kg1
	ČSN EN 22341		
25	Podložka Čep B		kg1
	ČSN EN ISO 7090		
26	Závlačka Čep B		kg1
	ČSN EN ISO 1234		
27	Čep C ϕ 40 -200		kg1
	ČSN EN 22341		
28	Podložka Čep C		kg1
	ČSN EN ISO 7090		
29	Závlačka Čep C		kg1
	ČSN EN ISO 1234		
30	Čep spojovací hlavní ϕ 80 -170		kg1
	ČSN EN 22341		
31	Podložka Čep spojovací hlavní		kg1
	ČSN EN ISO 7090		
32	Závlačka Čep spojovací hlavní		kg1
	ČSN EN ISO 1234		
33	Čep aretační příčný ϕ 30 -82		kg4
	ČSN EN 22341		
34	Čep B ϕ 24-100		kg2
	ČSN EN 22341		

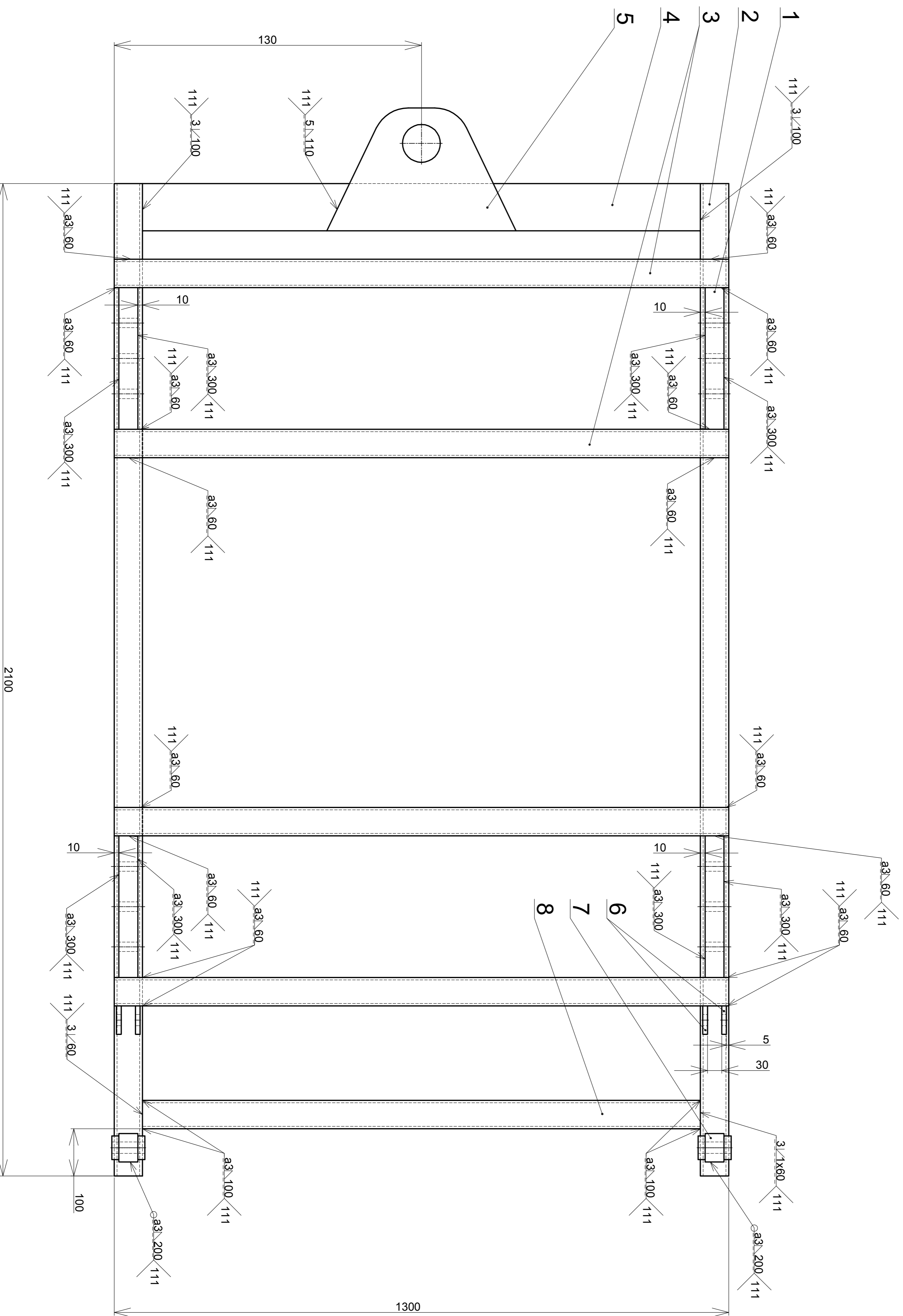
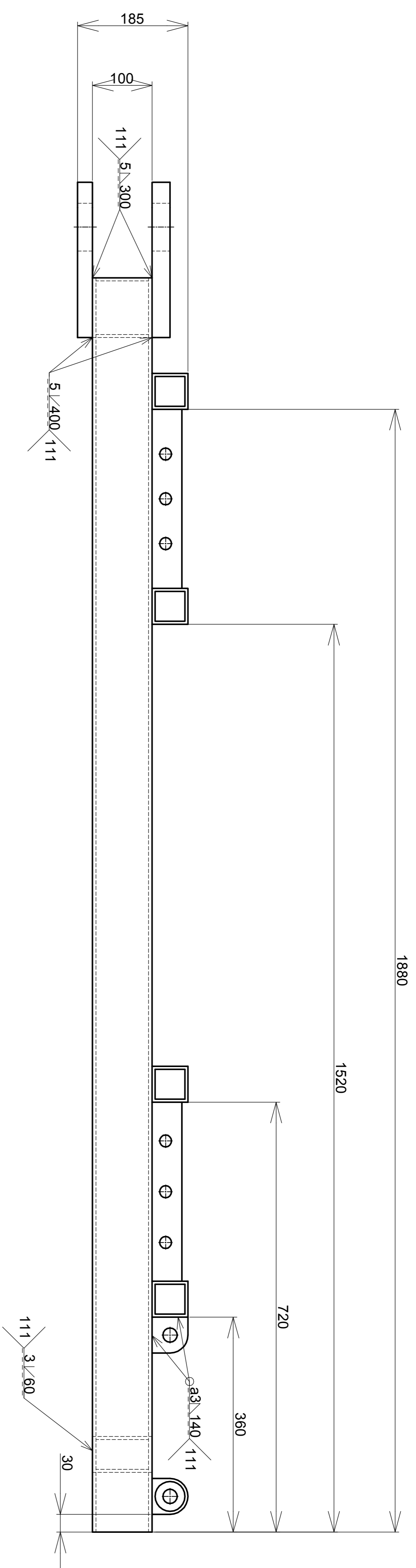
UADI	Druh dokumentu	Seznam položek	Název	Manipulátor
	Kreslil	Michal Folprecht		
	Schválil		Č. dokumentu	00-DP-00
	Datum vydání	1.5.2013		

35	Závlačka čep B		kg	2
	ČSN EN ISO 1234			
36	Podložka čep B		kg	2
	ČSN EN ISO 7090			
37	Podložka čep E		kg	2
	ČSN EN ISO 7090			
38	Čep E ϕ 24-100		kg	2
	ČSN EN 22341			
39	Závlačka čep E		kg	2
	ČSN EN ISO 1234			
40	Čep P1 ϕ 24-65		kg	2
	ČSN EN 22341			
41	Podložka čep P1		kg	2
	ŠN EN ISO 7090			
42	Závlačka čep P1		kg	2
	ČSN EN ISO 1234			
43			kg	
44	Kolo ocelodisk ϕ 350		kg	
45	Kotevní úchyt vrtulníku BELL		kg	4
	BELL			
46	Rotační hydromotor CP200		kg	1
	Ehydraulika			
47	Hydrogenerátor zubový		kg	1
	Baseko			
48	Bateriový pack 24V		kg	4
49	LED osvětlení		kg	4
50	Přímočarý hydromotor zadní		kg	2
	Baseko			
51	Přímočarý hydromotor přední		kg	1
	Baseko			

UADI	Druh dokumentu	Seznam položek	Název	Manipulátor
	Kreslil	Michal Folprecht		
	Schválil		Č. dokumentu	00-DP-00
	Datum vydání	1.5.2013		

52	Elektromotor pro HG		kg	1
53	Rozvaděče		kg	1
54	Hydraulické hadice		kg	
	MHIservis			
55	Tyč táhla s ovládacími prvky		kg	1

UADI	<small>Druh dokumentu</small> Seznam položek	<small>Název</small>	Manipulátor
	<small>Kreslil</small> Michal Folprecht	<small>Č. dokumentu</small>	
	<small>Schválil</small>		
	<small>Datum vydání</small> 1.5.2013		



8	Nosník příčný zadní	TR 08D 100x60x6 - 1880 ČSN 42 6936.1	11523	kg/1
7	Úchyt zadní delta nápravy		11523	kg/2
6	Úchyt hydraulický	PLD 60x60 Z - ČSN 42 5522	11523	kg/4
5	Úchyt předního rámu	400x20-260 ČSN 42 5522	11523	kg/2
4	Nosník čelní příčný	TR 4HR 100x100x6 - 1180 ČSN 42 5720	11523	kg/1
3	Nosník příčný 1	TR 4HR 60x60x5 - 200 ČSN 42 5720	11523	kg/6
2	Nosník podélný 1	TR 08D 100x60x6 - 2100 ČSN 42 6936.1	11523	kg/2
1	Aretační výstuha	TR 08D 50x40x5 - 300 ČSN 42 6936.1	11523	kg/4
				T.O.
				kg

Změna		Datum	Index/Podpis	
Návrh	Fajfrchrt			
Přezkoušel				
Technologie				
Normalizace	Starý výkres			
Schválil	Čestmír			
Datum	15.2012			

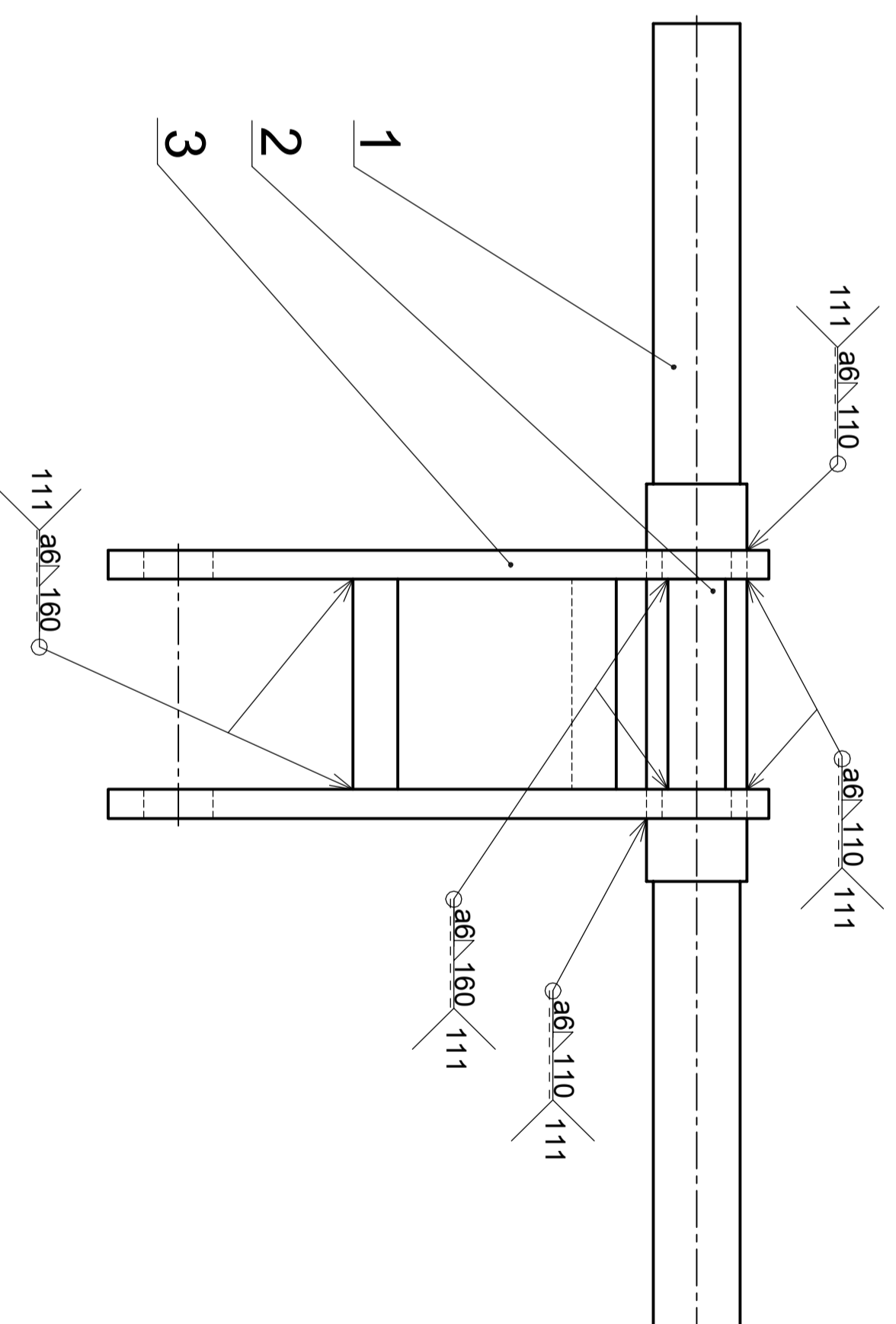
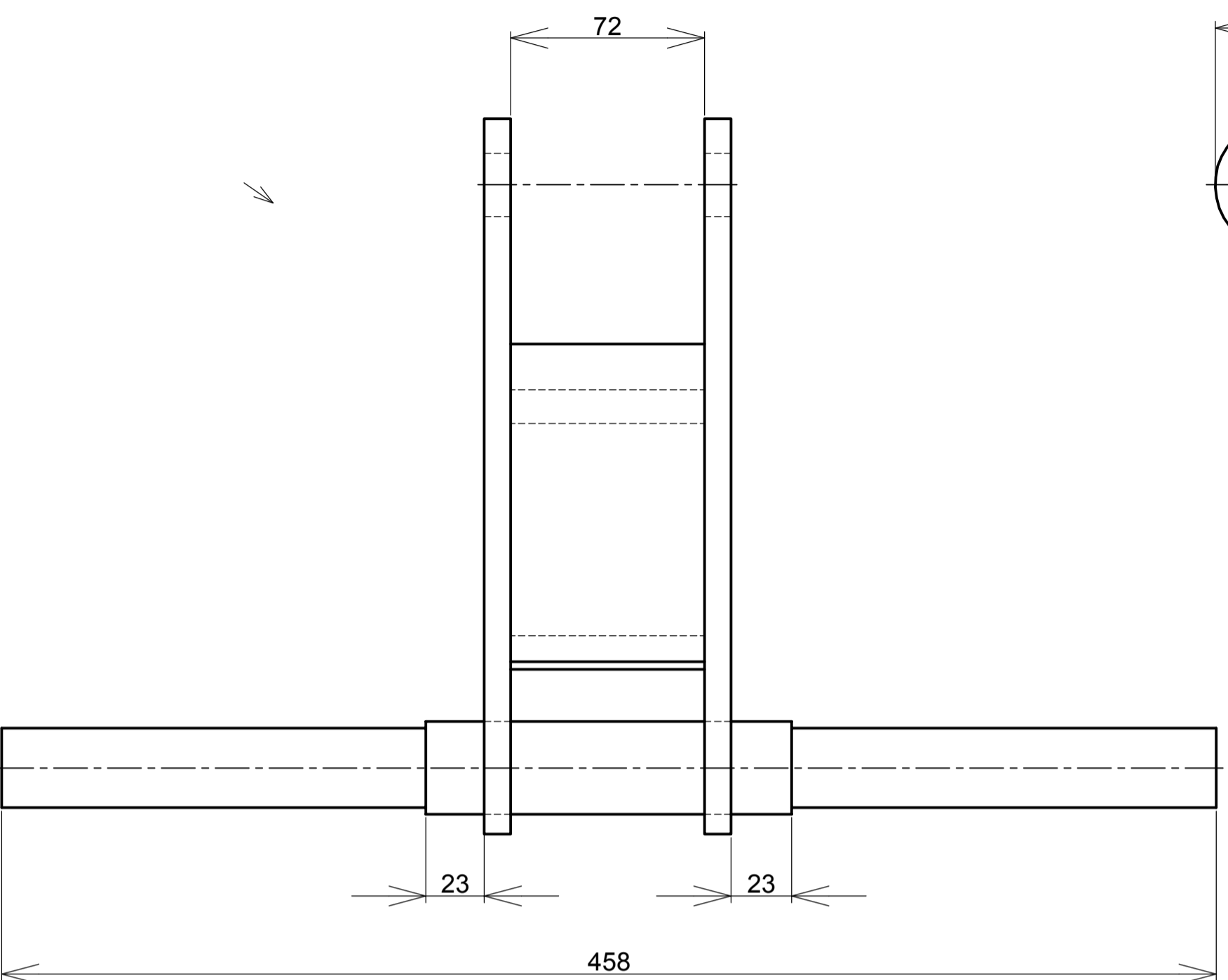
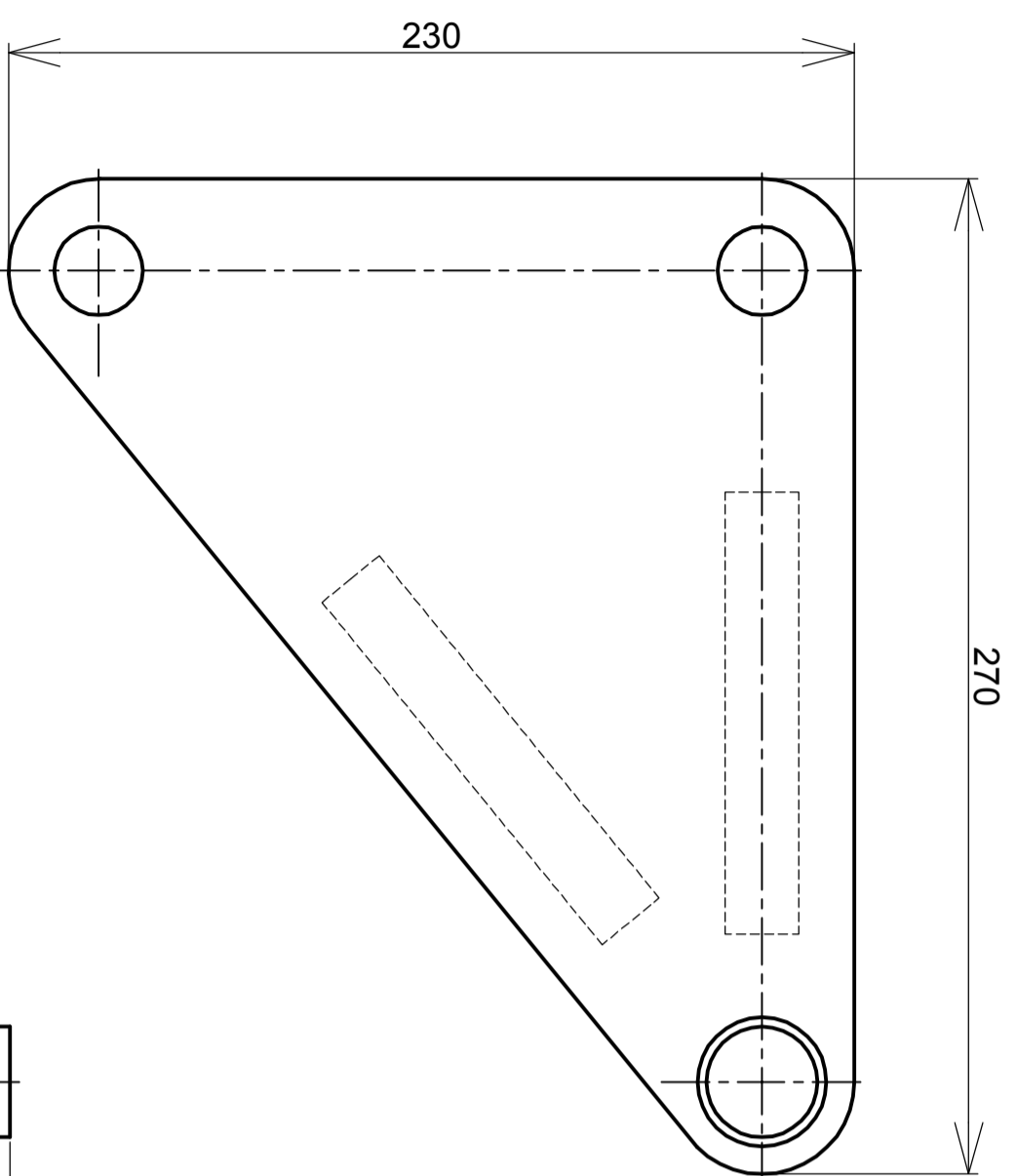
UADI

VUT v Brně - Fakulta strojního inženýrství

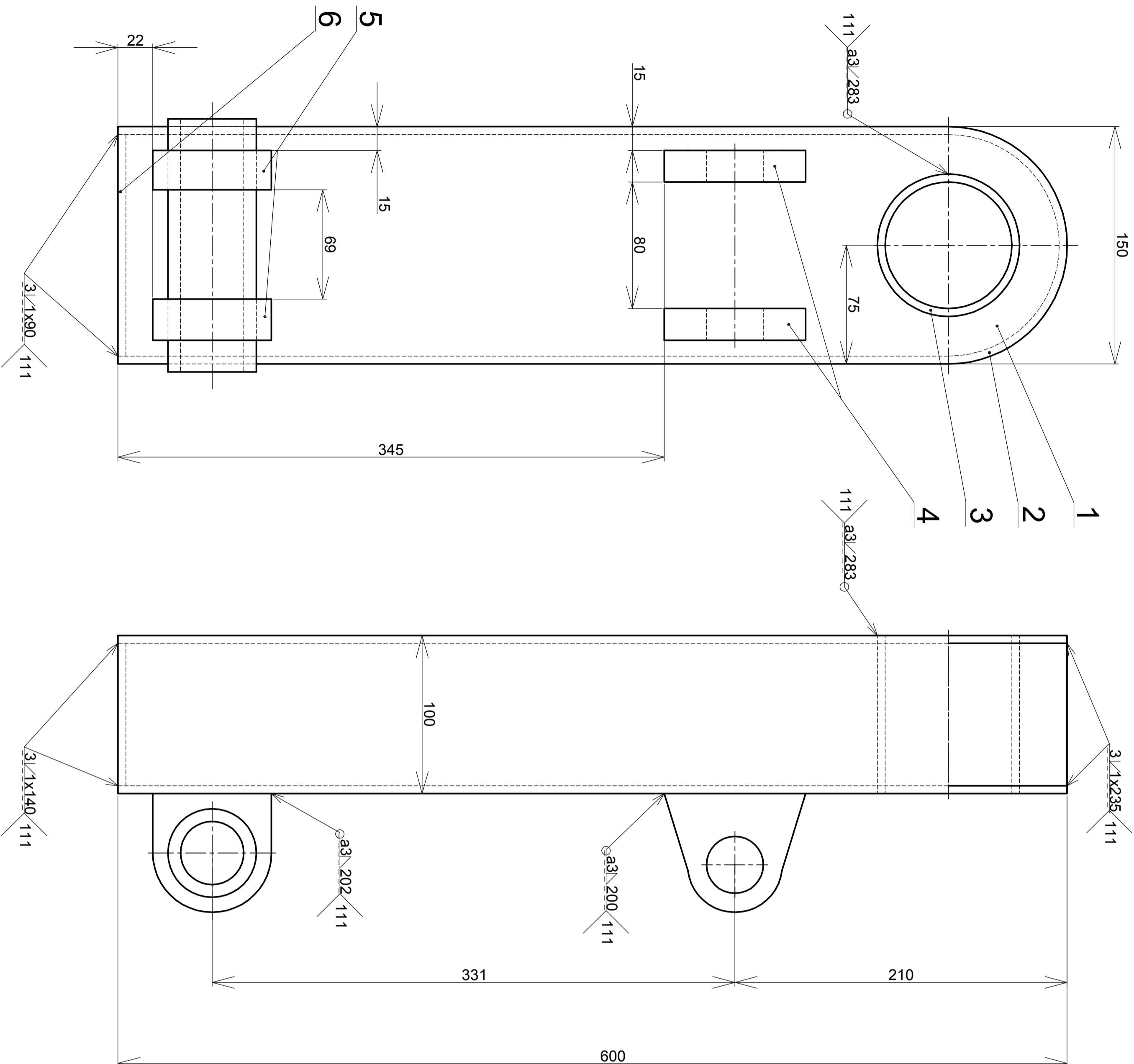
Rám základní

Číslo výkresu **01-DP-01/00**

Lst 4



3	Delta segment zadní 04-DP-08/02	24,0x10-280 ČSN 425522	11523		kg/2
2	Výstuha zadní nápravy 04-DP-08/01	120x20-14,4 ČSN 425522	11523		kg/2
1	Hřídel zadní 03-DP-05	Ø35-4,60 ČSN 42 5510.12	11523		kg/1
		Přesnost ISO 2768-m	Materiál		T.O.
		Tolerování ISO 8015	Polotovar		
		Profilování	Hrubá hmotnost		kg
<p style="text-align: center;">ÚADI</p> <p style="text-align: center;">VUT v Brně - Fakulta strojního inženýrství</p>					
Změna	Datum	Index	Podpis		
Navrh. Falprecht	Poznámka	Měřítko	Název	Zadní náprava	
Přezkoušel		1:2			
Technologie					
Normalizace	Starý výkres				
Schválil	Č. seznamu				
Datum	15.2013	Č. sestavy			
			Lis18	02-DP-08/00	List

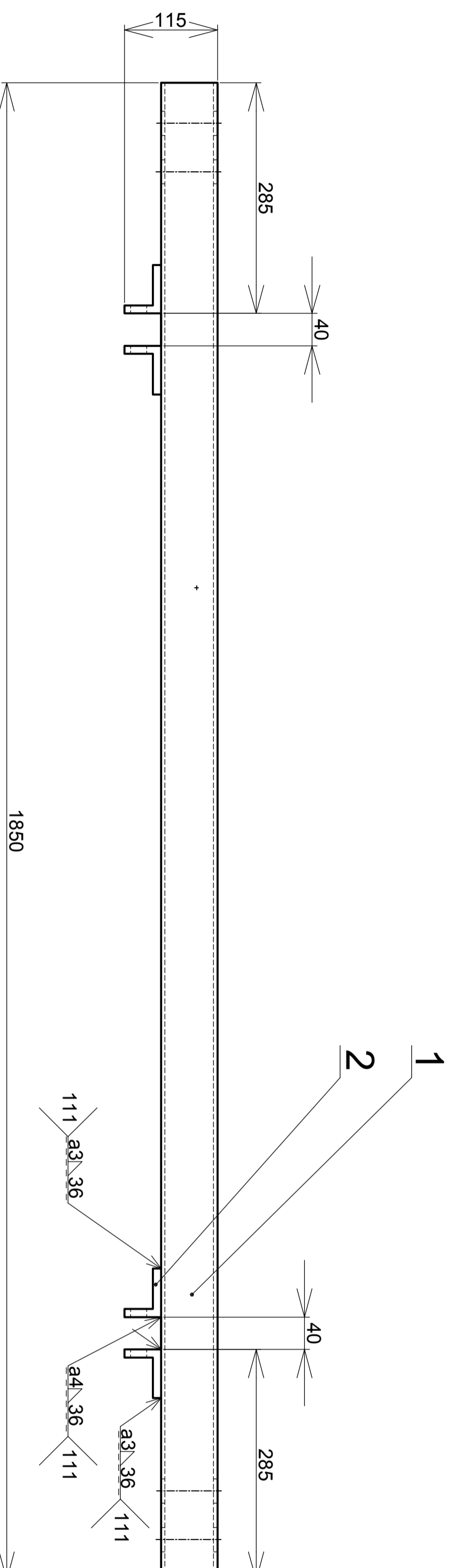
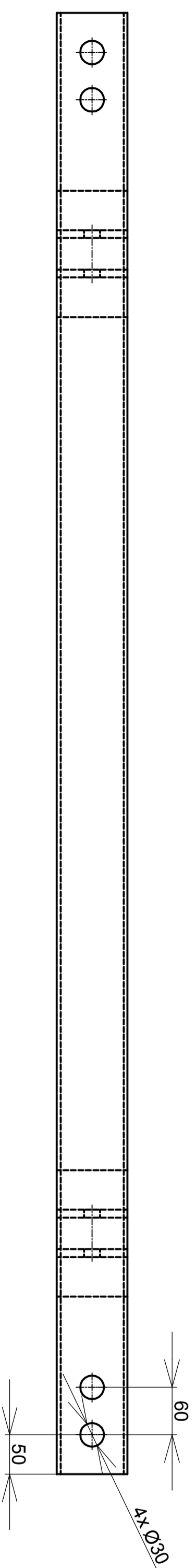


6	Výstuha čela 2 04-DP-02/06	Široká ocel 140x8 ČSN 42 5524	kg1
5	Úchyt předního delta dílu 04-DP-02/05		kg1
4	Úchyt čepu hydrauliky 04-DP-02/04	PL0 90x20 Z - ČSN 42 5522	kg2
3	Trubka výstuha 04-DP-02/03	TR 80x5 ČSN 42 5715	kg1
2	Výstuha čela 1 04-DP-02/02	Široká ocel 240x8 ČSN 425524	kg1
1	Nosný profil 04-DP-02/01	TR 150x100-600 ČSN EN 10219-2	kg1

Přesnost ISO 2768-m		Materiál		T.O.	
Tolerování ISO 8015		Polořovar			
Promítnutí		Hrubá imoost			
Změna		Datum		Index	
Navrhl		Folprecht		Poznamka	
Přezkoušel		Technolog		Měřítko	
Normalizace		Schválil		Číslo výkresu	
Datum		15.2013		Číslo výkresu	

VUT v Brně - Fakulta strojního inženýrství
ÚADI
Přední rám

02-DP-02/00 List



2	Aretační L profil	L 80x80-80 EN 10025-2	kg/4
	02-DP-03/02	11523	
1	Rameno zvedací	TR OBD 90x70-1850 ČSN 42 6936.1	kg/1
	04-DP-03/01	11523	
		Přesnost ISO 2768-m	Materiál
		Tolerování ISO 8015	Polotovar
		Prostředí	Hrubá hmotnost
			kg
			T.O.
	Změna	Datum	Index
	Navrh. Folprecht	Poznamka	Měřítko
	Přezkoušel		1:5
	Technolog		
	Normalizace	Starý výkres	Číslo výkresu
	Schválil	Č. seznamu	
	Datum	Č. sestavy	Číslo výkresu
	15.2013		02-DP-03/00
			List

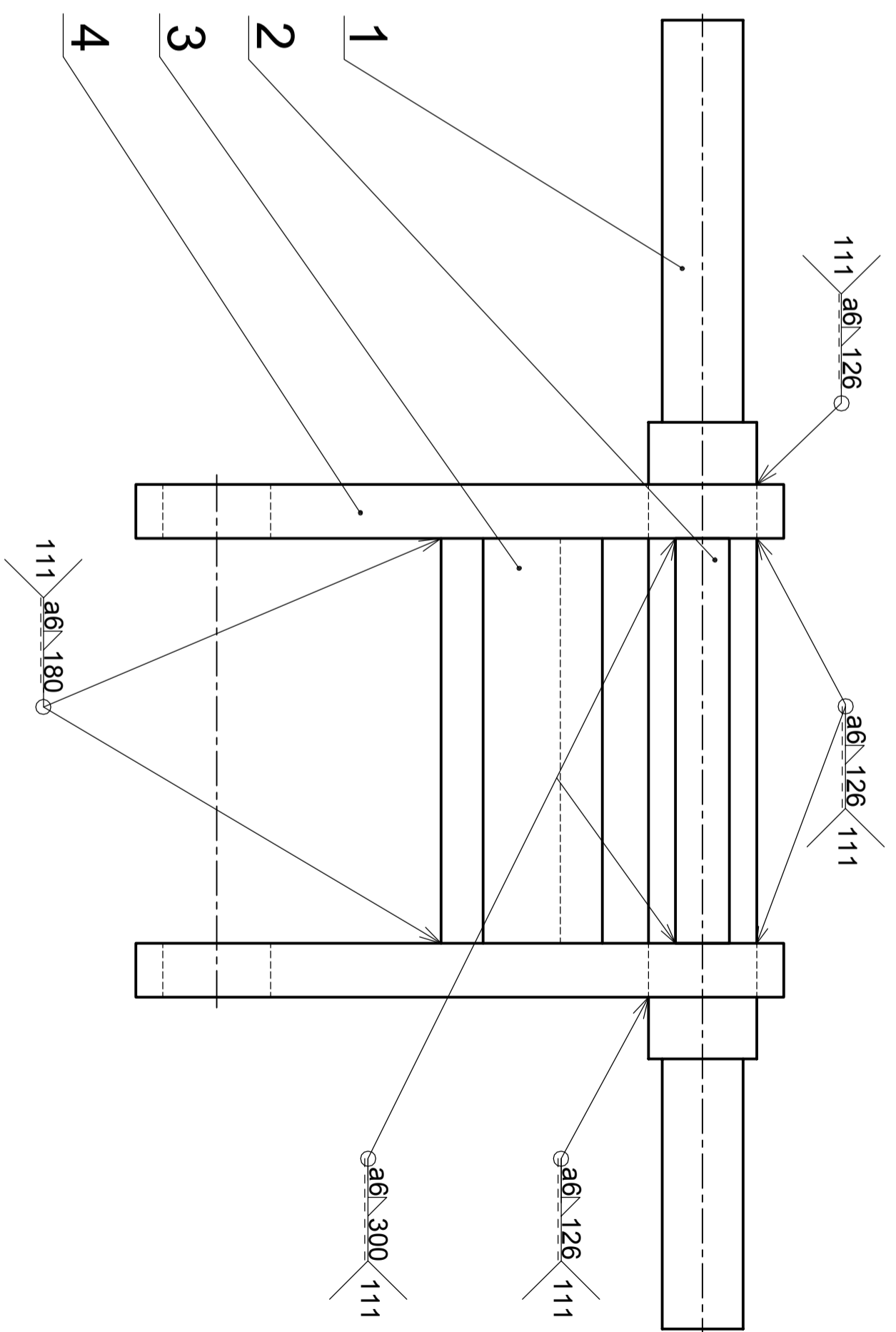
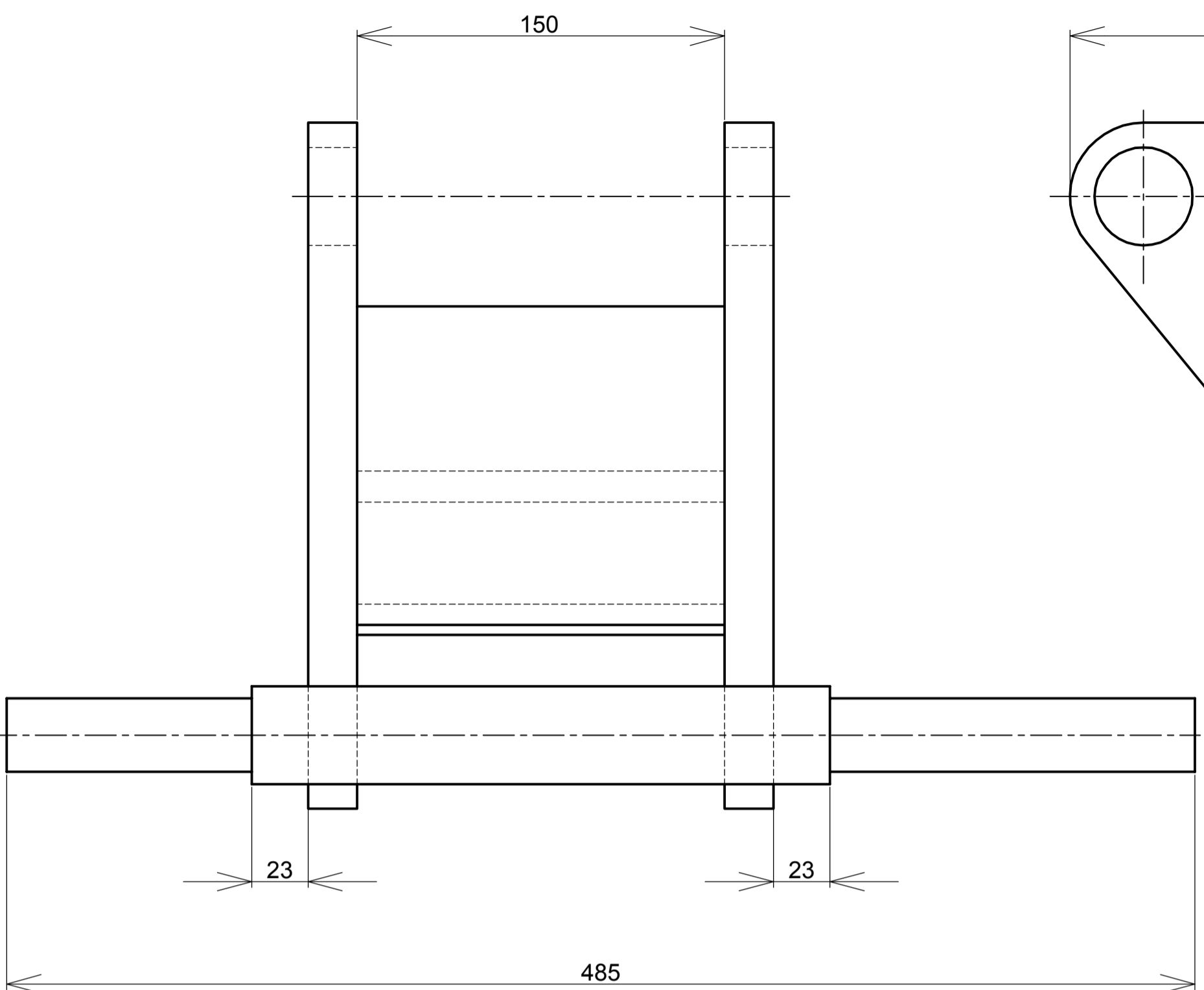
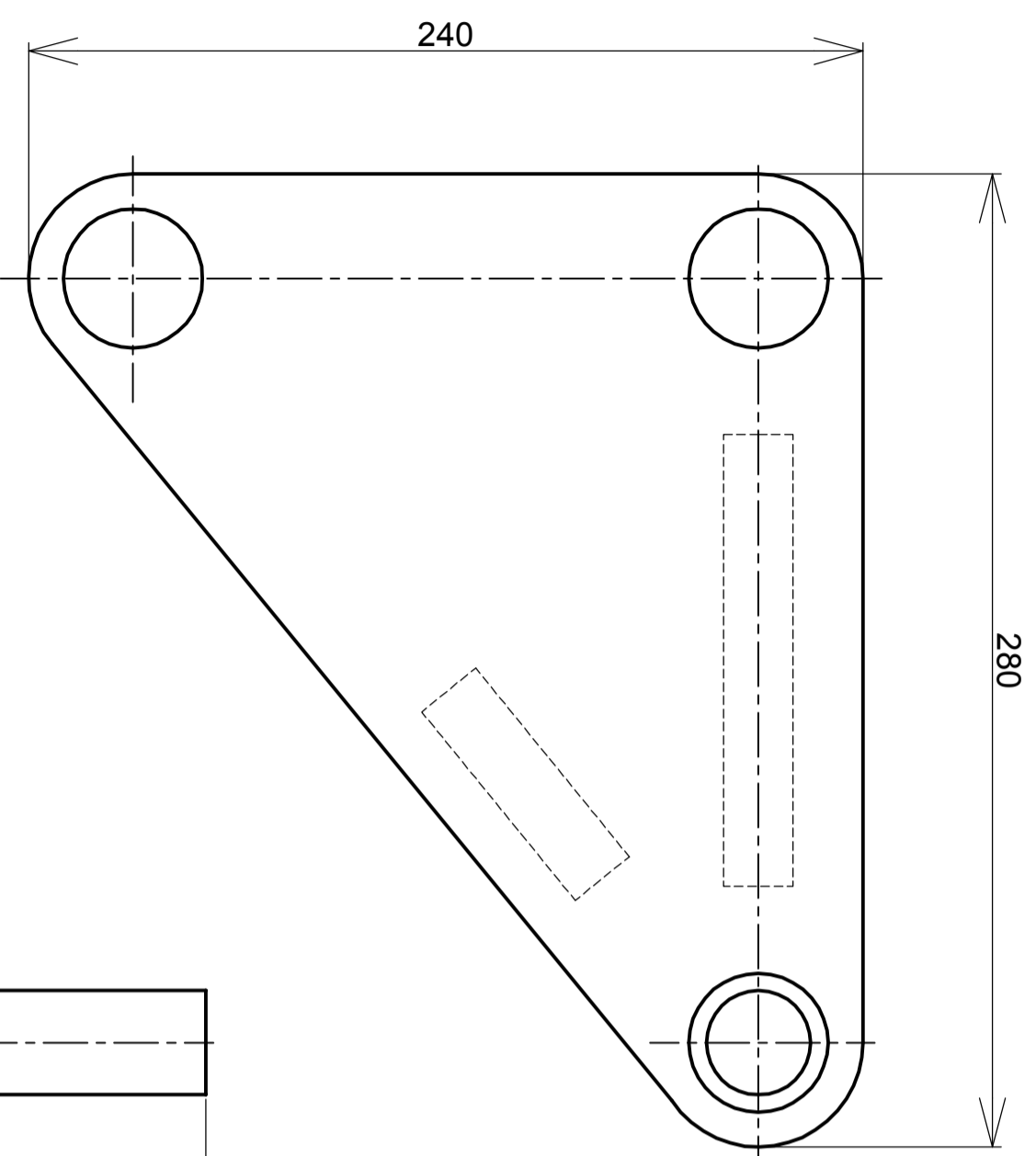
ÚADI

VUT v Brně - Fakulta strojního inženýrství

Vzpěra zvedací

02-DP-03/00

List



4	Delta segment přední	240x20-280 ČSN 4.25522	kg2
04-DP-09/03	11523		
3	Výstuha přední nápravy 2	150x20-70 ČSN 4.25522	kg1
04-DP-09/02	11523		
2	Výstuha přední nápravy 1	150x20-130 ČSN 4.25522	kg1
04-DP-09/01	11523		
1	Hřídel přední	$\varnothing 40-485$ ČSN 4.2 5510.12	kg1
03-DP-06	11523		

Přesnost ISO 2768-m		Materiál	
Tolerování ISO 8015		Poloťovar	
Promítlání		Hrubá hmotnost	
		kg	
Změna	Datum	Index	Podpis
Navrhl	Falprecht	Poznamka	Měřtko
Přezkoušel			1:2
Technologie			
Normalizace	Starý výkres	Číslo výkresu	
Schválil	Č. seznamu		
Datum	15.2013	Č. sestavy	

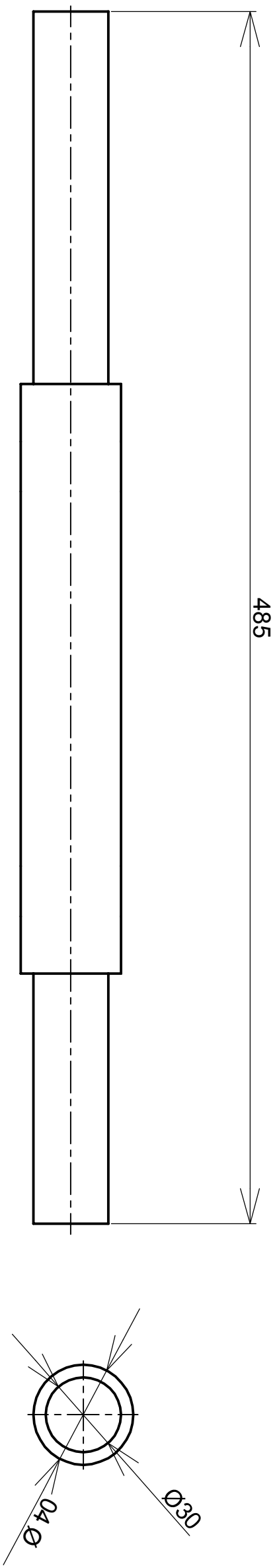
ÚADI


VUT v Brně - Fakulta strojního inženýrství

Přední náprava

02-DP-09/00

List



				Přesnost ISO 2768-m	Materiál 11523	T.O.
				Tolerování ISO 8015	Polotovár $\varnothing 4,0 - 485$ ČSN 42 5510.12	
				Promítání 	Hrubá hmotnost	kg
	Změna	Datum	Index	Podpis		
	Navrhl Folprecht	Poznámka	Měřítko		Název	
	Přezkoušel		1:2		Hřídel přední	
	Technolog				ÚADI	
	Normalizace	Starý výkres			Číslo výkresu	
	Schválil	Č. seznamu			03-DP-06	List
	Datum 1.5.2013	Č. sestavy				

VUT v Brně - Fakulta strojíního inženýrství

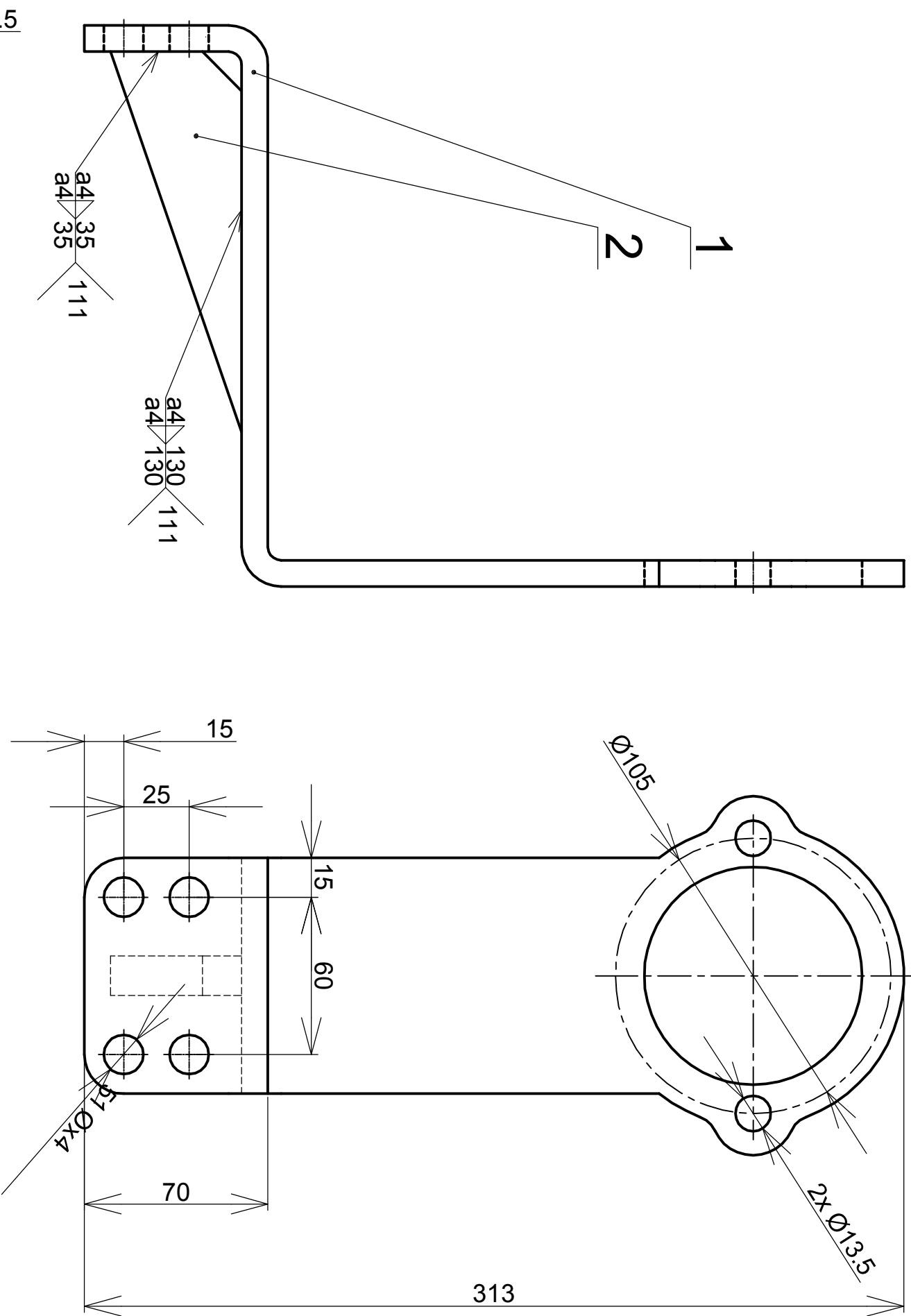
ÚADI

Hřídel přední

Číslo výkresu

03-DP-06

List



2	Výstuha	160x10-60 ČSN 425522	kg1
	04-DP-04/02	11523	
1	Úchyt hlavní díl profilovaný	160x10-550 ČSN 425522	kg1
	04-DP-04/01	11523	
		Přesnost ISO 2768-m	Materiál
		Tolerování ISO 8015	Polotovar
		Promítání	Hrubá hmotnost
			kg
			T.O.
	Změna	Datum	Index
			Podpis
	Navrhl	Folprecht	Poznámka
	Přezkoušel		Měřítko
	Technologie		1:2
	Normalizace	Starý výkres	Číslo výkresu
	Schválil	Číslo seznamu	
	Datum	1.5.2013	Částavy
			Lístů

Název
Úchyt agregátu

ÚADI

VUT v Brně - Fakulta strojního inženýrství

03-DP-04/00

List