
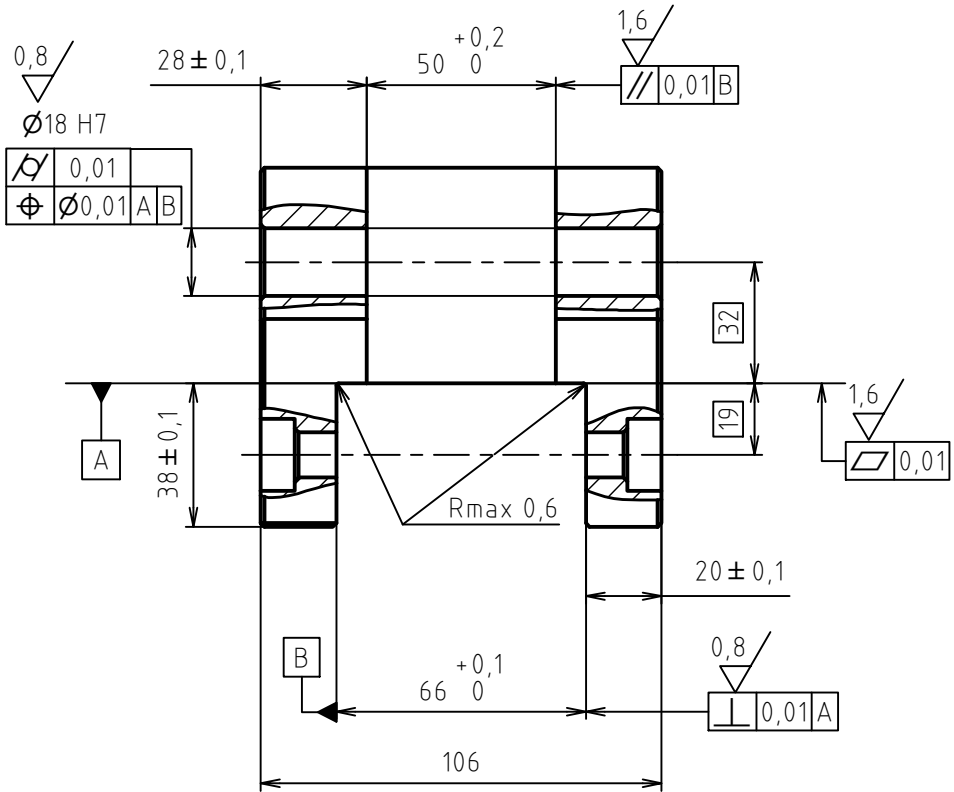
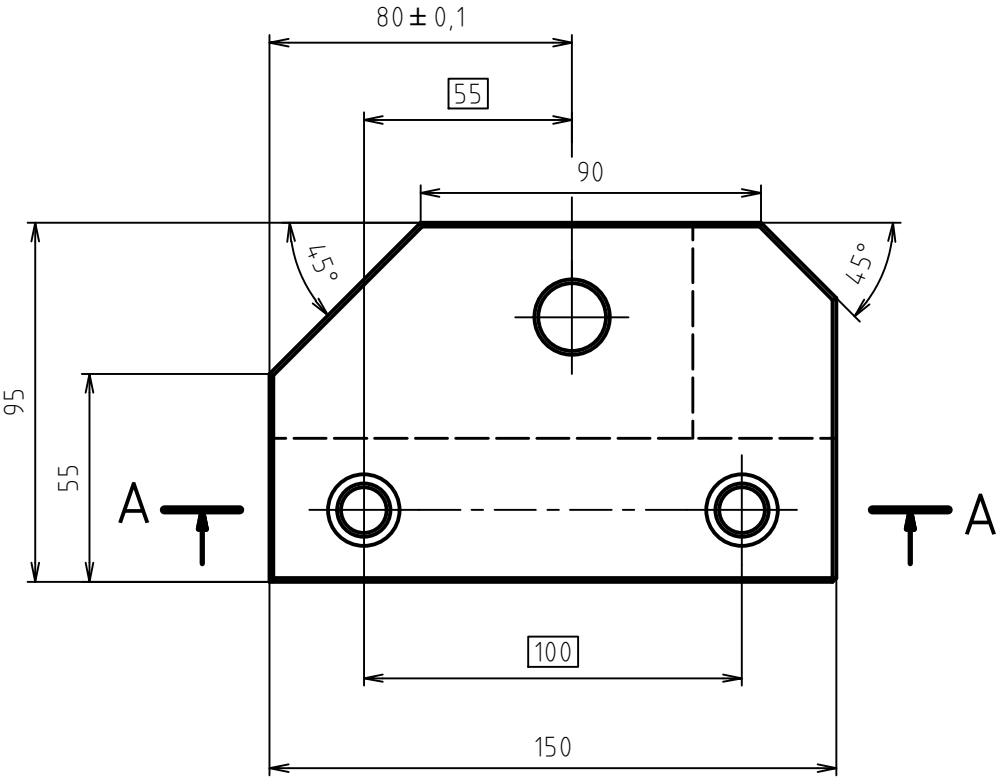
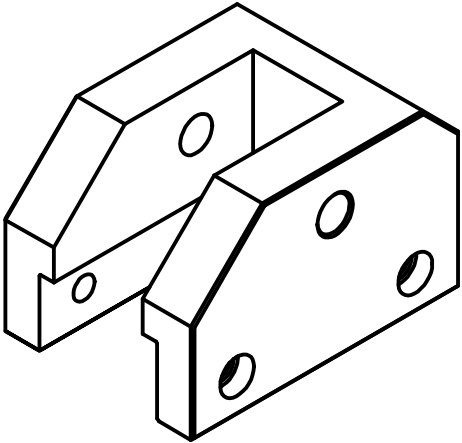
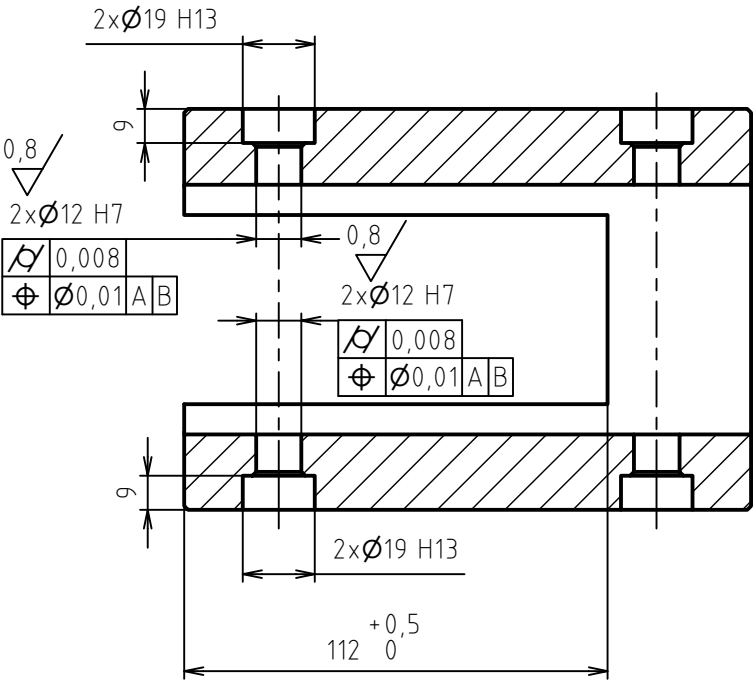


ODJEHLIT			
NEKÓTOVANÉ HRANY SRAZIT NA 1x45°			
Struktura povrchu: 3,2	Hrany: 1-0,3	1-0,3	Měřítko 1:2
Přesnost ISO 2768-mH		Tolerování ISO 8015	
Promítání		CHRÁNĚNO PODLE ISO 16016	
Materiál EN AW 2024	Polotovár 690x530 - 30	Hmotnost 23,18 kg	
 ÚSTAV KONSTRUOVÁNÍ	Druh dokumentu VÝKRES SOUČÁSTI	Název DESKA	
	Kreslil Bc. Tomáš Frejlich	Číslo dokumentu	
	Schválil	Datum vydání 23.9.2014	
1-D01-S00		List 1/1	

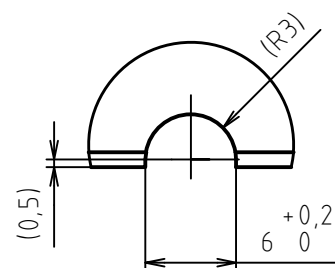


A - A

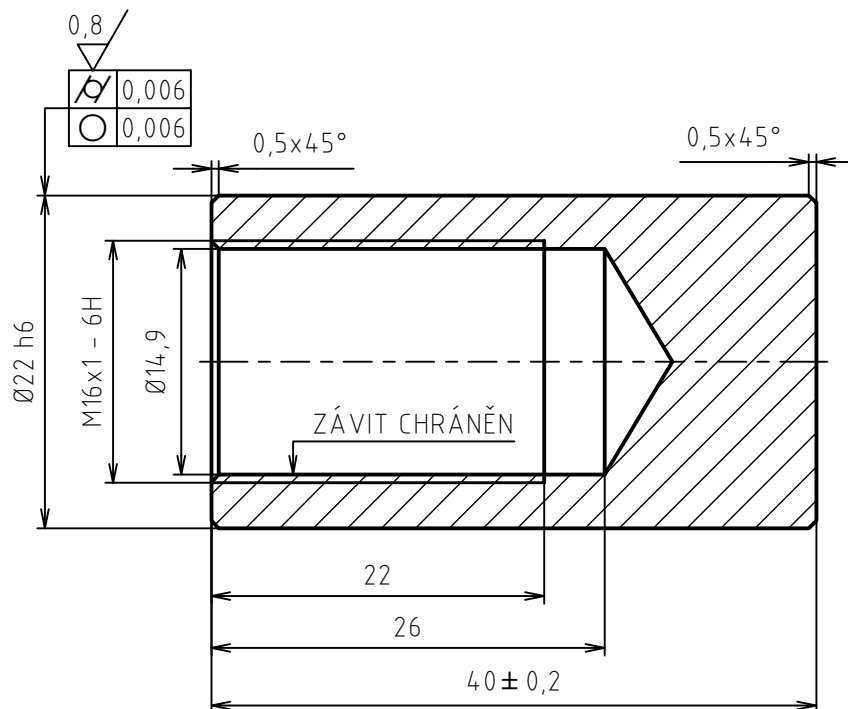


PEČLIVĚ ODJEHLIT
NEKÓTOVANÉ HRANY SRAZIT NA 1x45°
CEMENTOVAT DO HLOUBKY 0,4 mm
KALIT NA 60±2 HRC

Struktura povrchu: 3,2/ (✓)		Hrany: -0,3 +0,3		Měřítko 1:2	Přesnost ISO 2768-mH
 ÚSTAV KONSTRUOVÁNÍ		Druh dokumentu VÝKRES SOUČÁSTI		Tolerování ISO 8015	
		Kreslil Bc. Tomáš Frejlich		Promítání	
		Schválil		CHRÁNĚNO PODLE ISO 16016	
Materiál 16MnCr5		Polotovár 156x112 - 102		Hmotnost 5,413 kg	
 ÚSTAV KONSTRUOVÁNÍ		Datum vydání 29.8.2014		Název PŘÍPRAVEK PRO PÁKU	
				Číslo dokumentu 3-D02-S00	



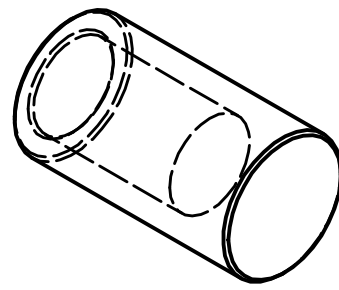
List 1 / 1



ODJEHLIT

CEMENTOVAT DO HLOUBKY 0,5 mm

KALIT NA 60±2 HRC

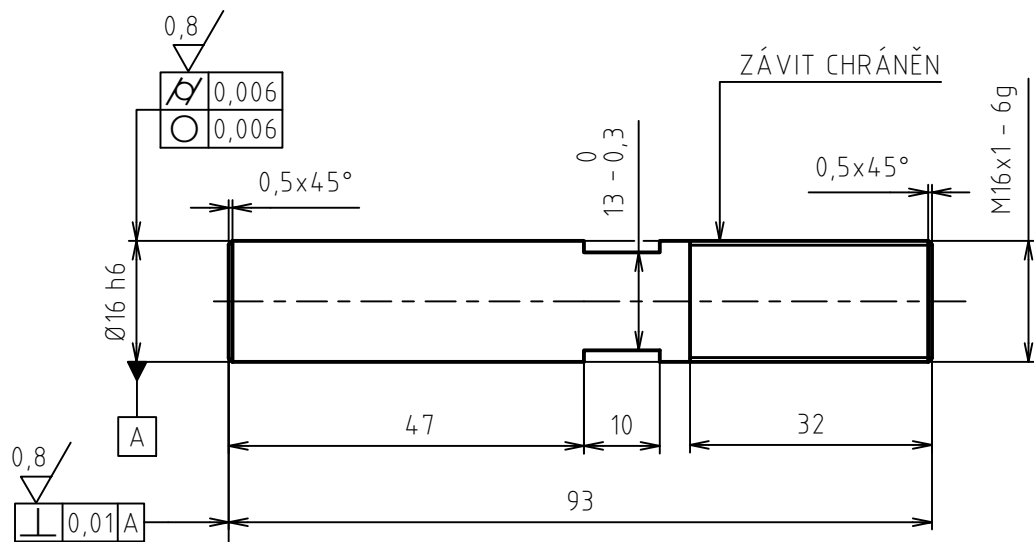


Struktura povrchu: 	Hrany:		Měřítko 2:1	Přesnost ISO 2768-mH Tolerování ISO 8015 Promítání
	Materiál 16MnCr5 Polotovár Ø24 - 46 ČSN 42 5510		Hmotnost 0,071 kg	CHRÁNĚNO PODLE ISO 16016
	Druh dokumentu VÝKRES SOUČÁSTI Kreslil Bc. Tomáš Frejlich		Název ZATĚŽOVACÍ ČEP_DOLNÍ	
	Schválil Datum vydání 28.8.2014		Číslo dokumentu 4-D04-S00	



ÚSTAV KONSTRUOVÁNÍ

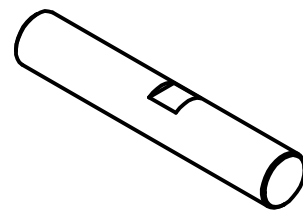
List 1 / 1



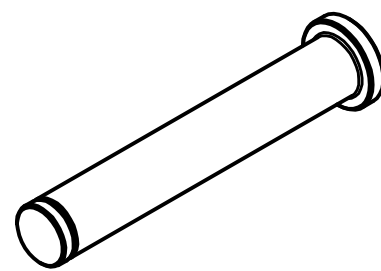
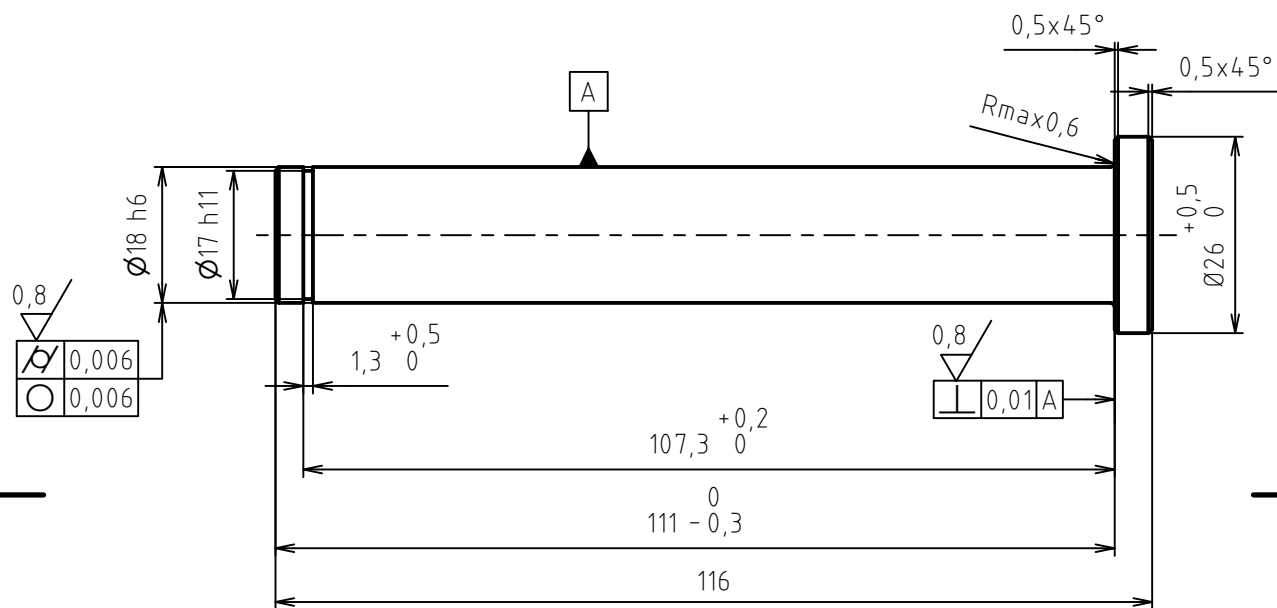
ODJEHLIT

CEMENTOVAT DO HLOUBKY 0,5 mm

KALIT NA 60±2 HRC




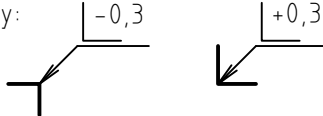



Struktura povrchu: <div></div>		Hrany: <div></div>		Měřítko <div>1:1</div>	Přesnost ISO 2768-mH
					Tolerování ISO 8015
					Promítání
Materiál 16MnCr5	Polotovar	Ø20 - 100 ČSN 42 5510	Hmotnost 0,145 kg	CHRÁNĚNO PODLE ISO 16016	
<div></div> <div>ÚSTAV KONSTRUOVÁNÍ</div>	Druh dokumentu VÝKRES SOUČÁSTI		Název		
	Kreslil Bc. Tomáš Frejlich		ZATĚŽOVACÍ ČEP_HORNÍ		
	Schválil		Číslo dokumentu		
	Datum vydání 28.8.2014		4-D05-S00		
<div>List 1/ 1</div>					

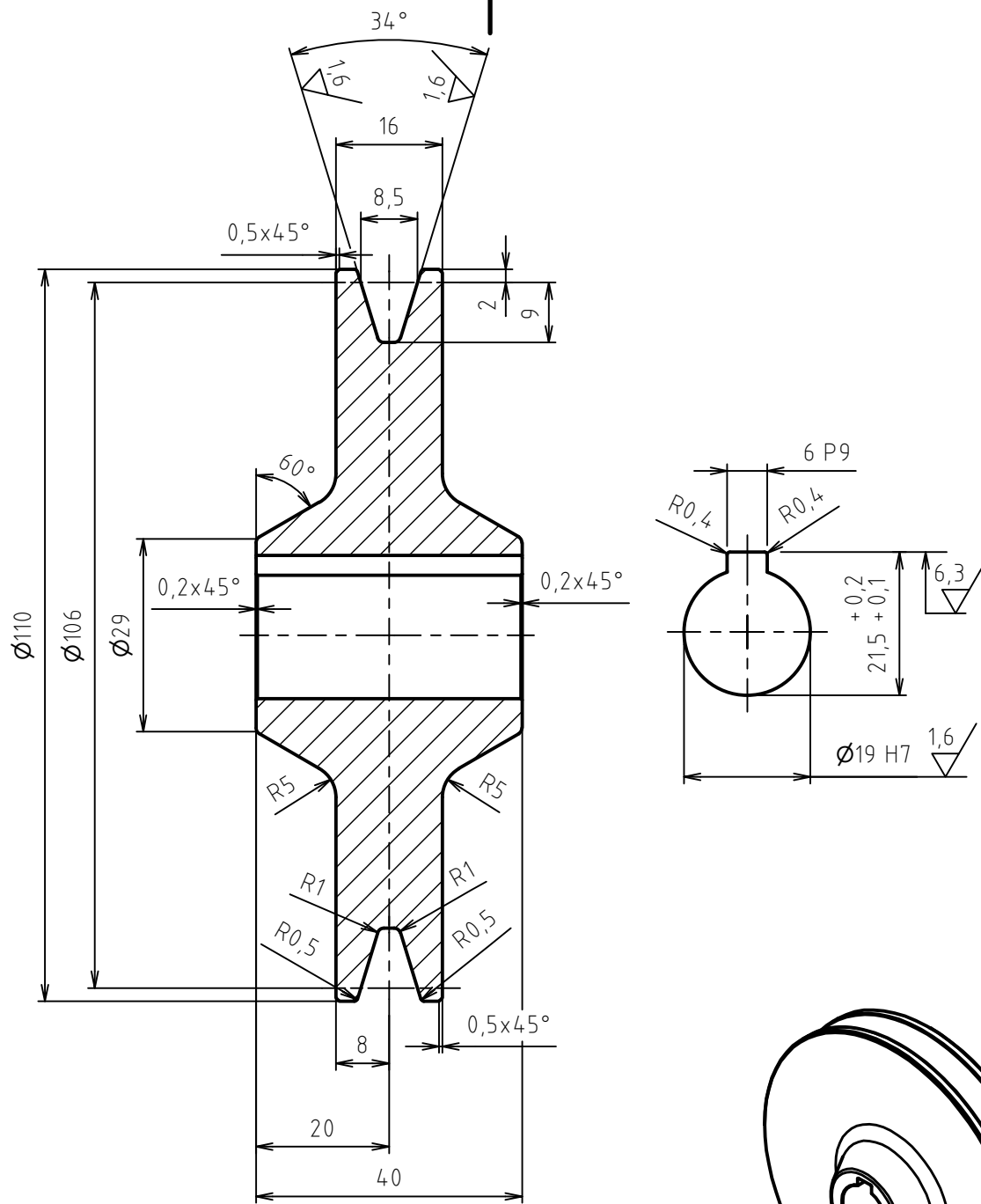


OJEHLIT

CEMENTOVAT DO HLOUBKY 0,5 mm

KALIT NA 60 ± 2 HRC

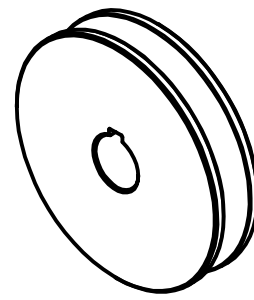
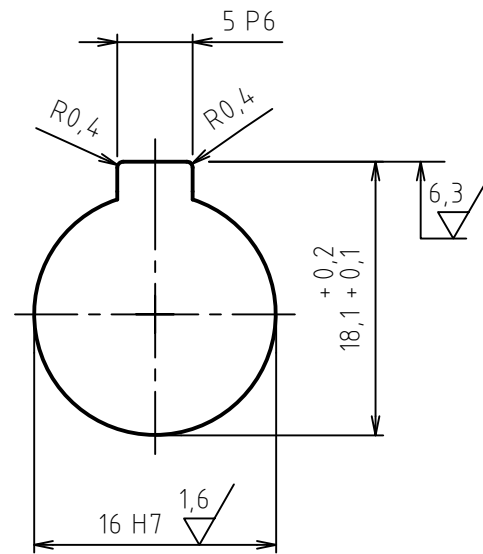
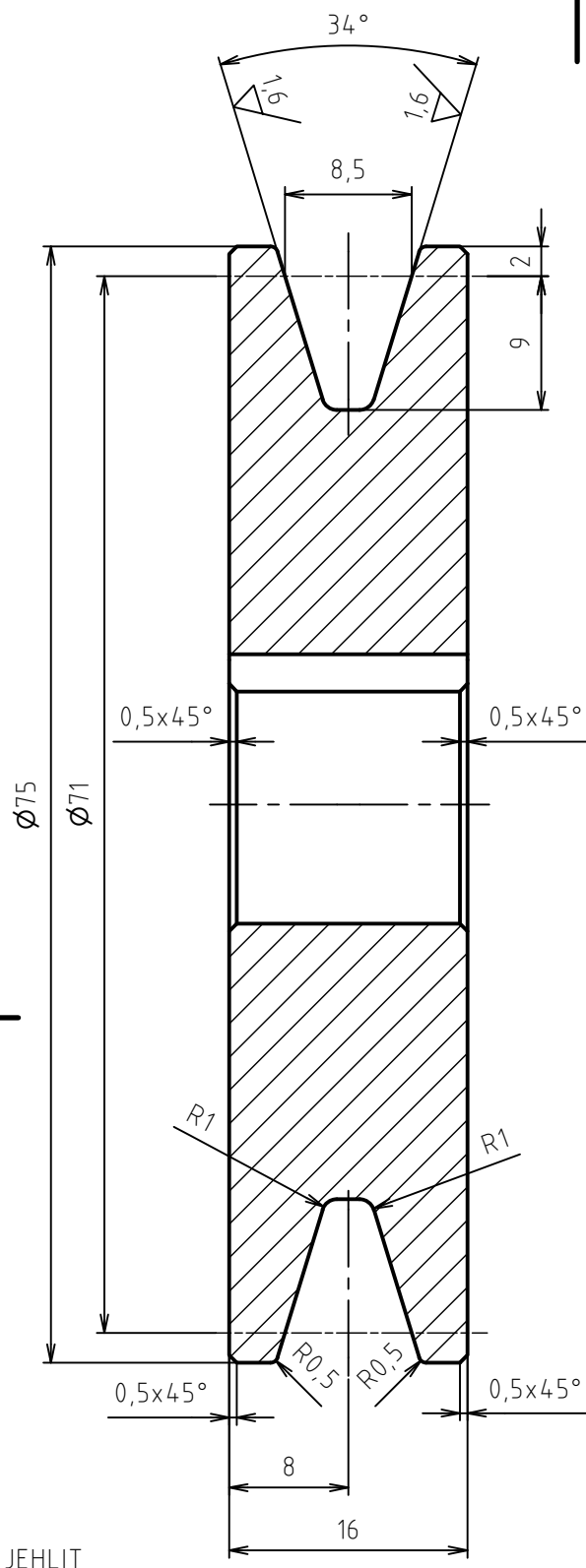
Struktura povrchu: <div></div>		Hrany: <div></div>		Měřítko <div></div>	Přesnost ISO 2768-mH
					Tolerování ISO 8015
					Promítání 
Materiál 16MnCr5	Polotovar	Ø30 - 135 ČSN 42 5510	Hmotnost 0,252 kg	CHRÁNĚNO PODLE ISO 16016	
<div> ÚSTAV KONSTRUOVÁNÍ</div>	Druh dokumentu VÝKRES SOUČÁSTI		Název		
	Kreslil Bc. Tomáš Frejlich		ČEP_PÁKY		
	Schválil		Číslo dokumentu		
	Datum vydání 28.8.2014		4-D06-S00		
List 1/ 1					



ODJEHLIT

Struktura povrchu: <div></div>		Hrany: <div></div> <div></div>		Měřítko <div>1:1</div>	Přesnost ISO 2768-mH
					Tolerování ISO 8015
					Promítání
Materiál C45	Polotovar	Ø115 - 46 ČSN 42 5510	Hmotnost 1,121 kg	CHRÁNĚNO PODLE ISO 16016	
<div></div> <div>ÚSTAV KONSTRUOVÁNÍ</div>	Druh dokumentu VÝKRES SOUČÁSTI		Název		
	Kreslil Bc. Tomáš Frejlich		ŘEMENICE__VELKÁ		
	Schválil		Číslo dokumentu		
	Datum vydání 10.9.2014		4-D07-S00		
List 1/ 1					

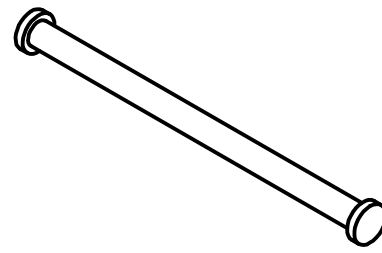
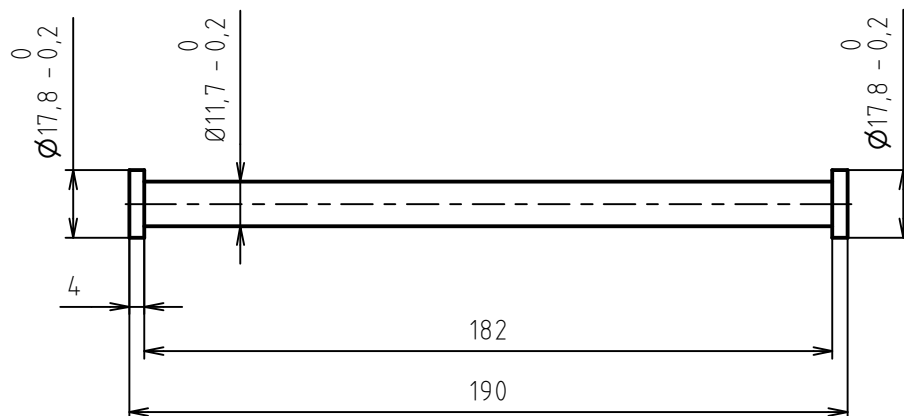
List 1 / 1



ODJEHLIT

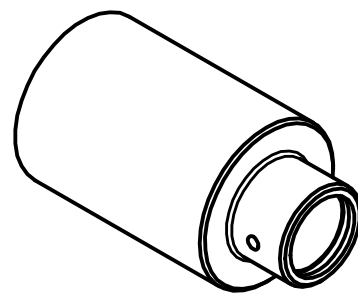
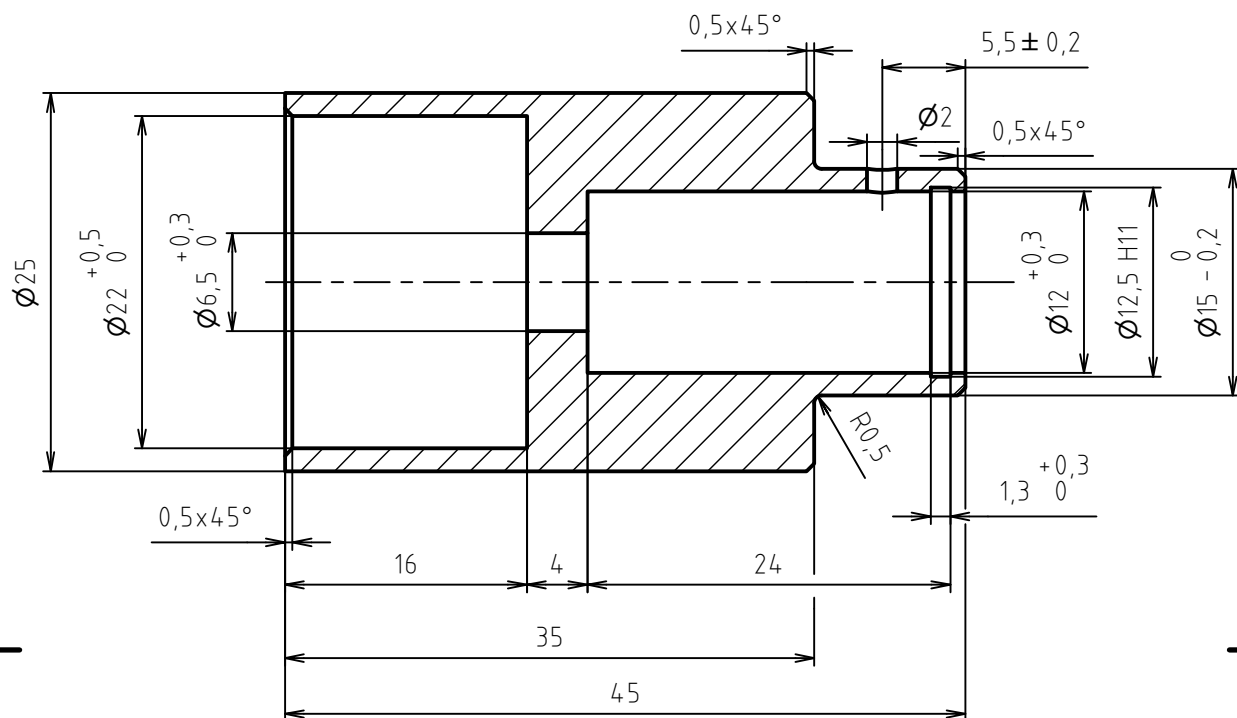
Struktura povrchu: <div></div>		Hrany: <div></div>		Měřítko <div>2:1</div>	Přesnost ISO 2768-mH
					Tolerování ISO 8015
					Promítání
Materiál C45	Polotovar Ø80 - 20 ČSN 42 5510			Hmotnost 0,414 kg	CHRÁNĚNO PODLE ISO 16016
<div> ÚSTAV KONSTRUOVÁNÍ</div>	Druh dokumentu VÝKRES SOUČÁSTI			Název	
	Kreslil Bc. Tomáš Frejlich			ŘEMENICE__MALÁ	
	Schválil			Číslo dokumentu	
	Datum vydání 4.9.2014			4-D08-S00	
List 1 / 1					

List 1 / 1



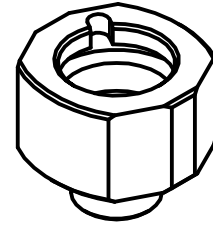
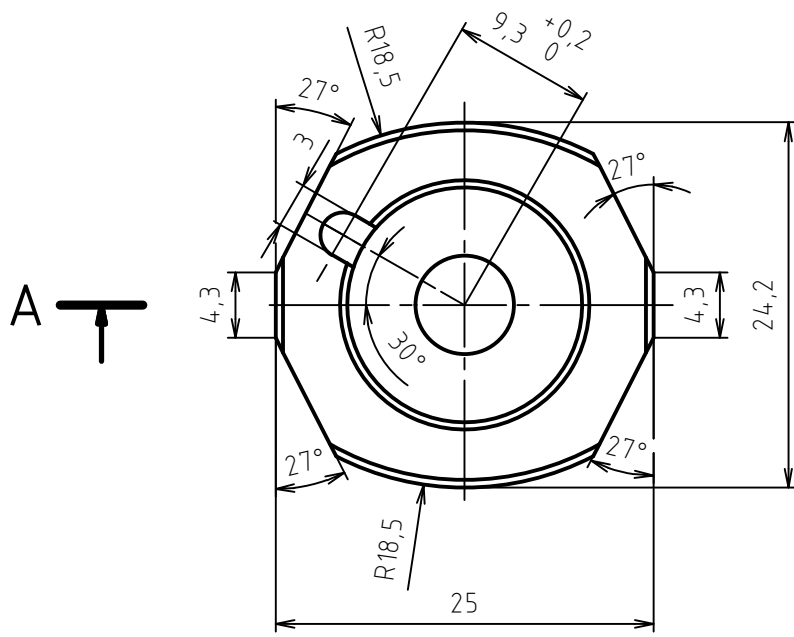
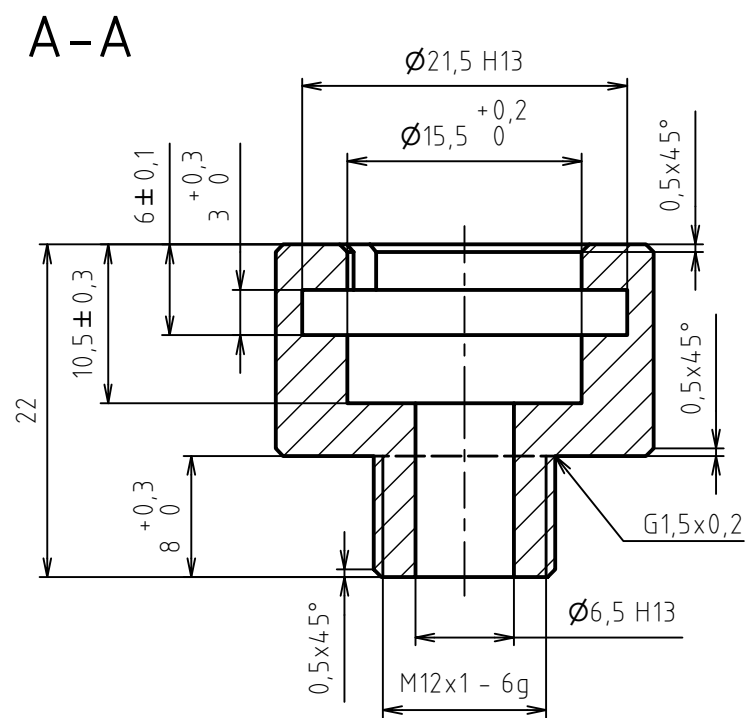
ODJEHLIT

Struktura povrchu: <div></div>		Hrany: <div></div> <div></div>		Měřítko <div>1:2</div>	Přesnost ISO 2768-mH	
					Tolerování ISO 8015	
					Promítání	
Materiál C45	Polotovar Ø20 - 196 ČSN 42 5510			Hmotnost 0,169 kg	CHRÁNĚNO PODLE ISO 16016	
<div></div> <div>ÚSTAV KONSTRUOVÁNÍ</div>	Druh dokumentu VÝKRES SOUČÁSTI			Název		
	Kreslil Bc. Tomáš Frejlich			TYČ ZÁVAŽÍ		
	Schválil			Číslo dokumentu		
	Datum vydání 28.8.2014			4-D09-S00		
						List 1 / 1

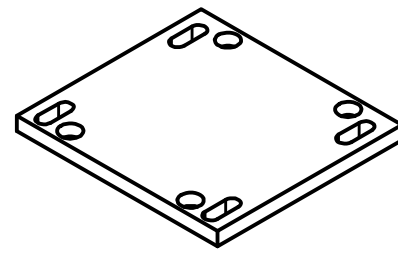
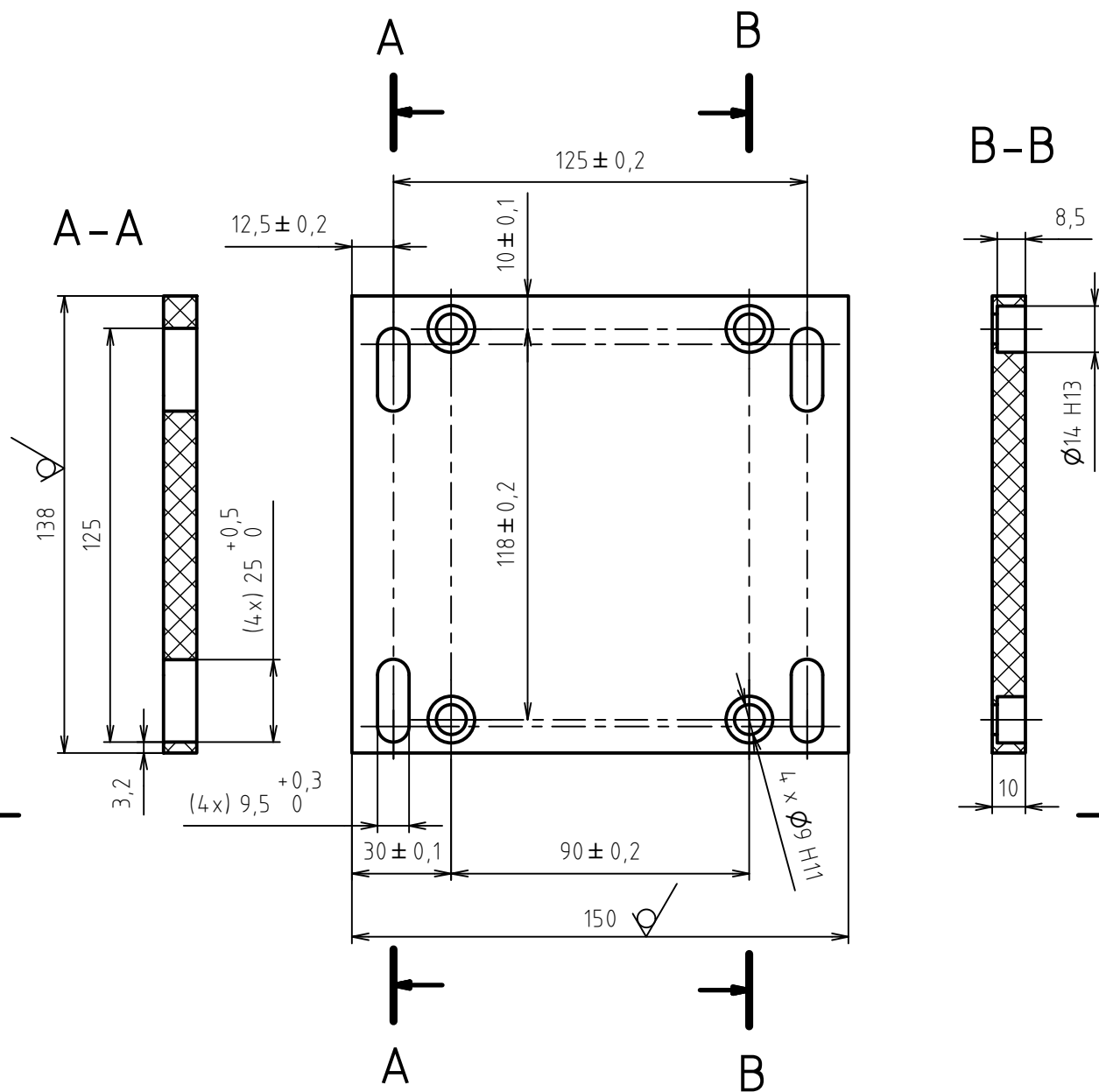




ODJEHLIT

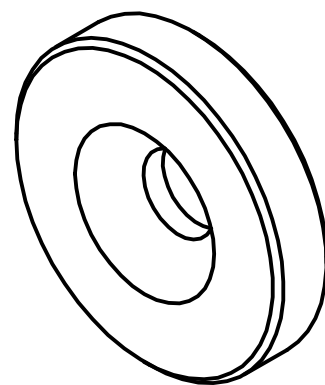
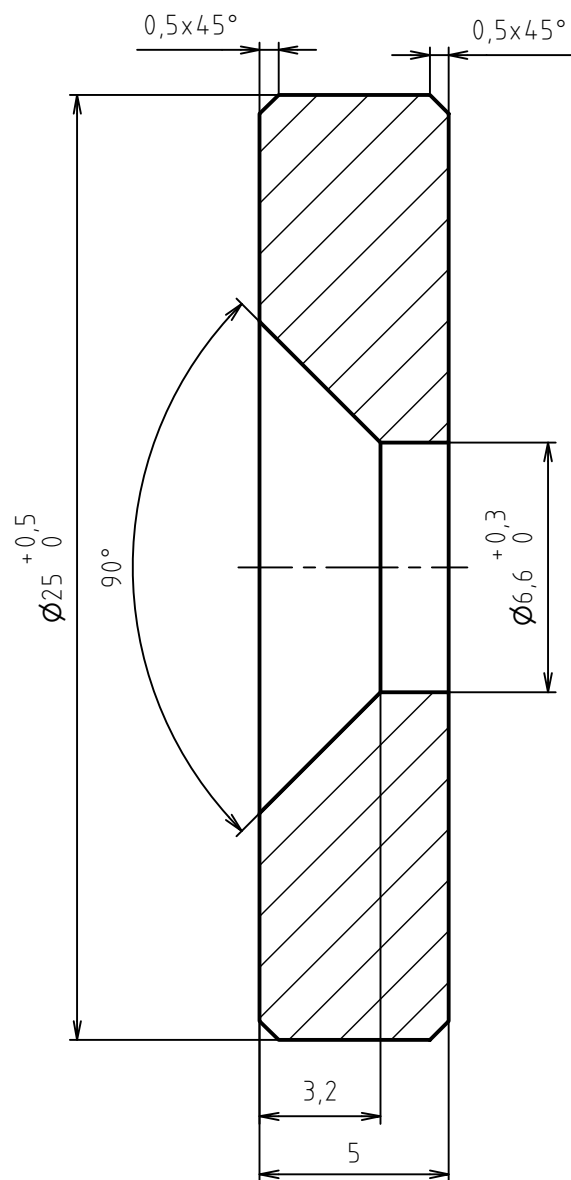
Struktura povrchu: <div></div>		Hrany: <div></div> <div></div>		Měřítko <div>2:1</div>	Přesnost ISO 2768-mH Tolerování ISO 8015 Promítání
Materiál CuZn40Pb2	Polotovár	Ø30 -52 EN 12164		Hmotnost 0,084 kg	CHRÁNĚNO PODLE ISO 16016
<div></div> <div>ÚSTAV KONSTRUOVÁNÍ</div>	Druh dokumentu VÝKRES SOUČÁSTI			Název	
	Kreslil Bc. Tomáš Frejlich			ADAPTÉR PRO SNÍMAČ	
	Schválil			Číslo dokumentu	
	Datum vydání 29.8.2014			4-D10-S00	
List 1/ 1					



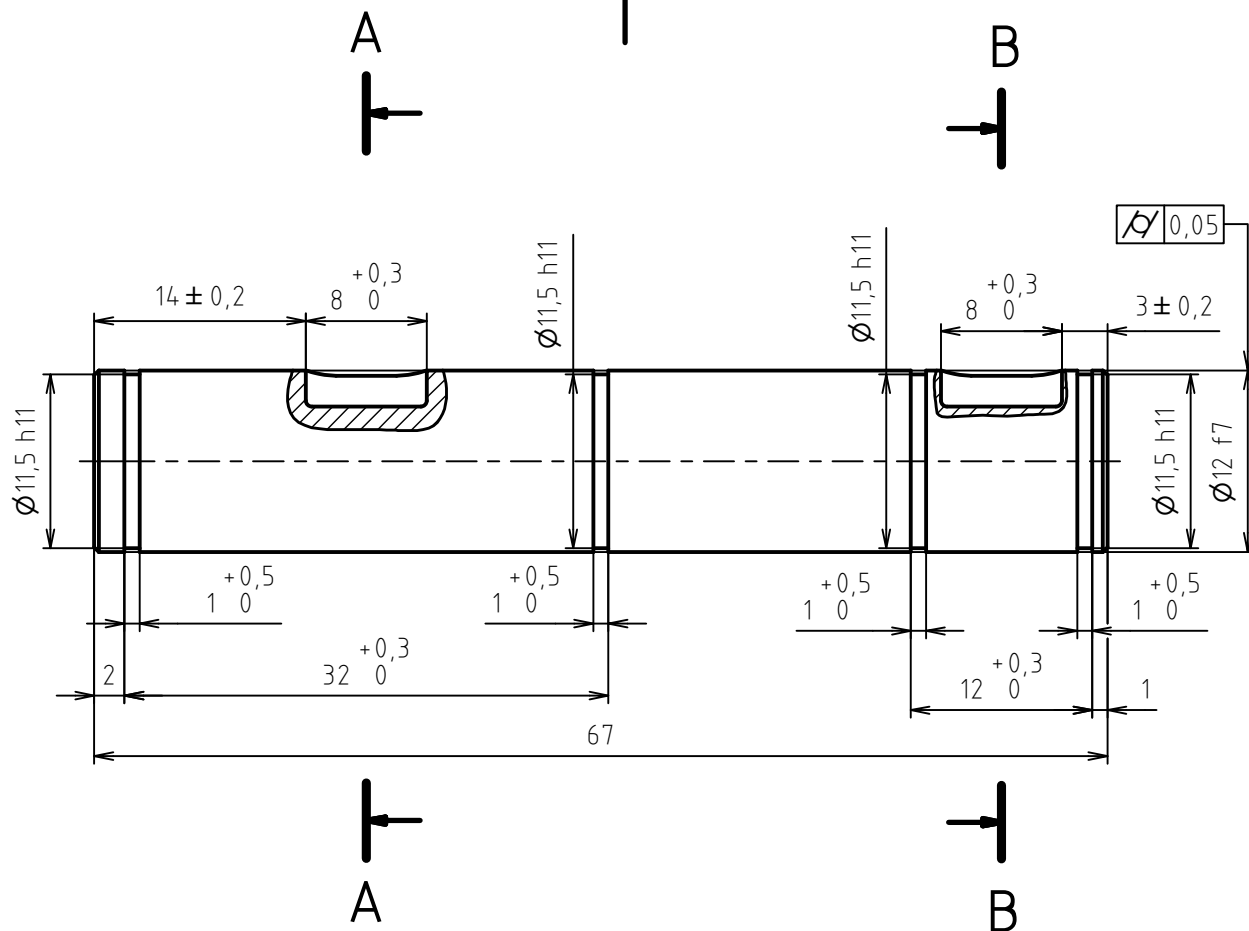
Struktura povrchu: 	Hrany: 	Měřítko 2:1	Přesnost ISO 2768-mH
			Tolerování ISO 8015
Materiál CuZn40Pb2	Polotovár $\varnothing 28 - 28 \text{ EN 12164}$	Hmotnost 0,04 kg	Promítání
			CHRÁNĚNO PODLE ISO 16016
 ÚSTAV KONSTRUOVÁNÍ	Druh dokumentu VÝKRES SOUČÁSTI	Název PŘÍPOJKA PRO ADAPTÉR	
	Kreslil Bc. Tomáš Frejlich	Číslo dokumentu 4-D11-S00	
	Schválil		
	Datum vydání 29.8.2014		



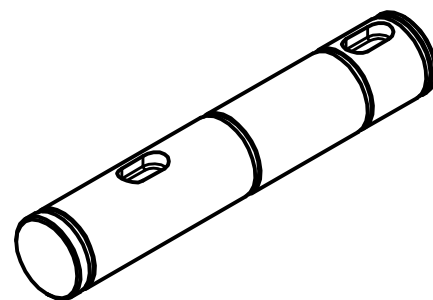
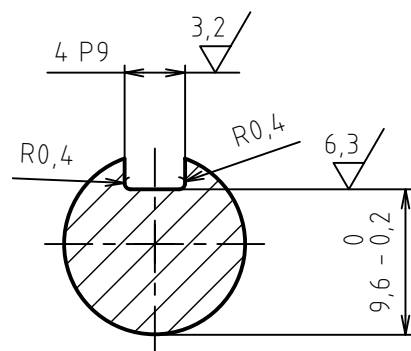
Struktura povrchu: <div>3,2 / (✓)</div>		Hrany: <div><div><div>-0,3</div><div></div></div><div><div></div><div></div></div></div> <div><div><div>+0,3</div><div></div></div><div><div></div><div></div></div></div>		Měřítko <div>1:2</div>	Přesnost ISO 2768-mH
					Tolerování ISO 8015
					Promítání 
Materiál MVQ60	Polotovár	150 x 138 - 14		Hmotnost 0,241 kg	CHRÁNĚNO PODLE ISO 16016
 ÚSTAV KONSTRUOVÁNÍ	Druh dokumentu VÝKRES SOUČÁSTI		Název		
	Kreslil Bc. Tomáš Frejlich		TLUMÍCÍ DESKA		
	Schválil		Číslo dokumentu		
	Datum vydání 9.9.2014		4-D12-S00		
List 1 / 1					



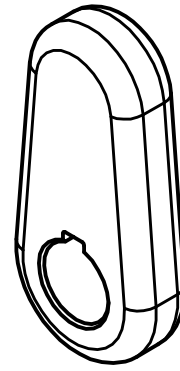
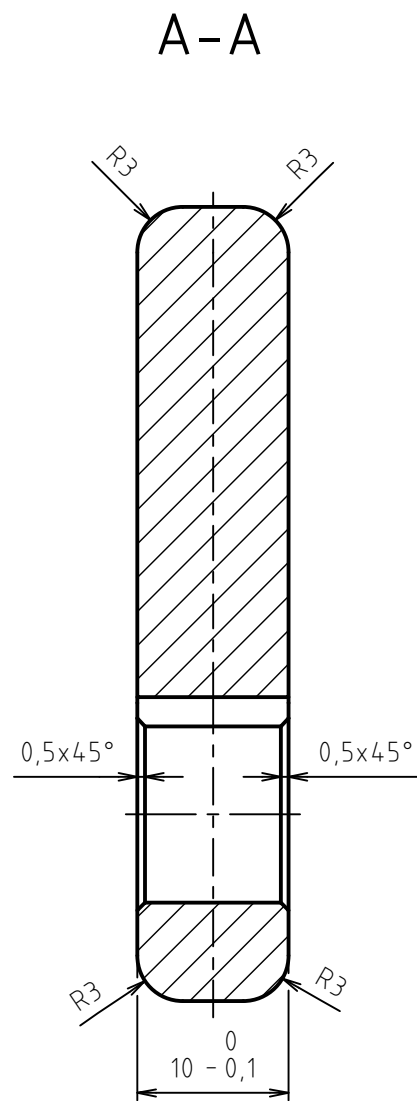
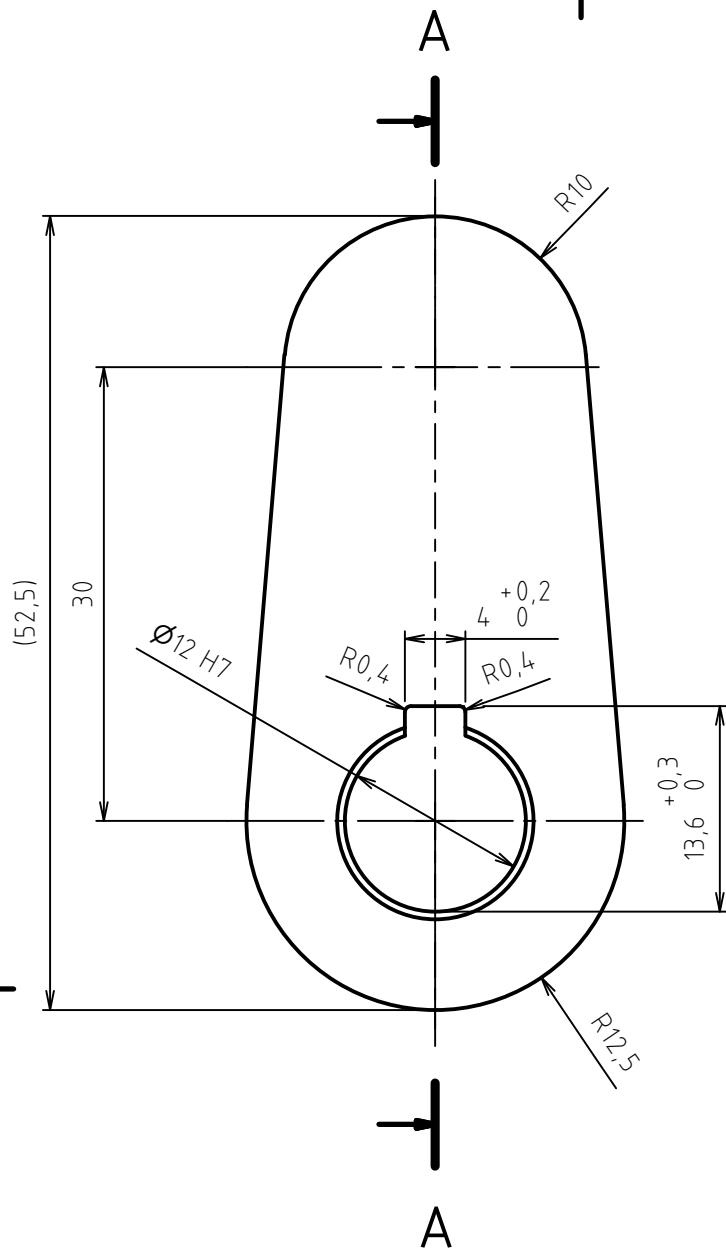
Struktura povrchu: <div></div>		Hrany: <div></div>		Měřítko <div>5:1</div>	Přesnost ISO 2768-mH
					Tolerování ISO 8015
					Promítání
Materiál C45	Polotovár Ø30 - 10 ČSN 42 5510			Hmotnost 0,017 kg	CHRÁNĚNO PODLE ISO 16016
<div></div> <div>ÚSTAV KONSTRUOVÁNÍ</div>	Druh dokumentu VÝKRES SOUČÁSTI			Název	
	Kreslil Bc. Tomáš Frejlich			PŘÍLOŽKA	
	Schválil			Číslo dokumentu	
	Datum vydání 11.9.2014			4-D13-S00	
<div>List 1 / 1</div>					



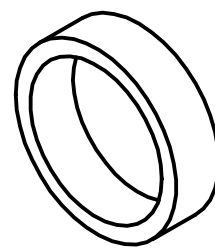
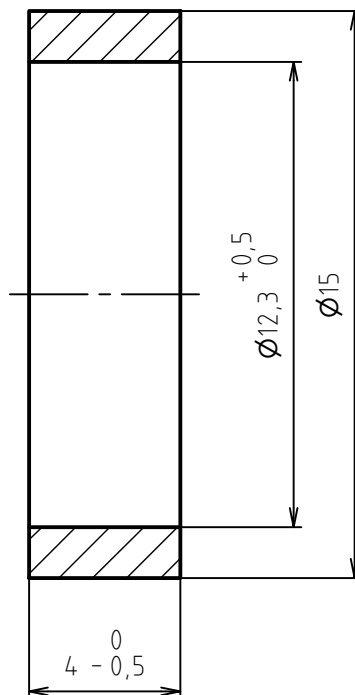
A-A, B-B




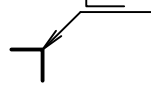
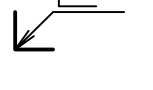
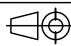

Struktura povrchu: <div></div>		Hrany: <div></div>		Měřítko <div>2:1</div>	Přesnost ISO 2768-mH
					Tolerování ISO 8015
					Promítání
Materiál C45	Polotovar Ø15 - 73 ČSN 42 5510		Hmotnost 0,058 kg	CHRÁNĚNO PODLE ISO 16016	
<div></div> <div>ÚSTAV KONSTRUOVÁNÍ</div>	Druh dokumentu VÝKRES SOUČÁSTI		Název		
	Kreslil Bc. Tomáš Frejlich		ČEP VAČKY		
	Schválil		Číslo dokumentu		
	Datum vydání 25.9.2014		4-D14-S00		
List 1 / 1					



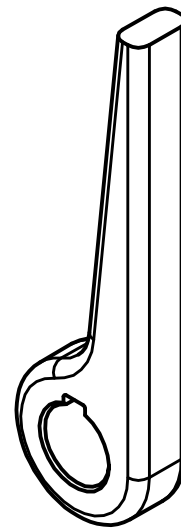
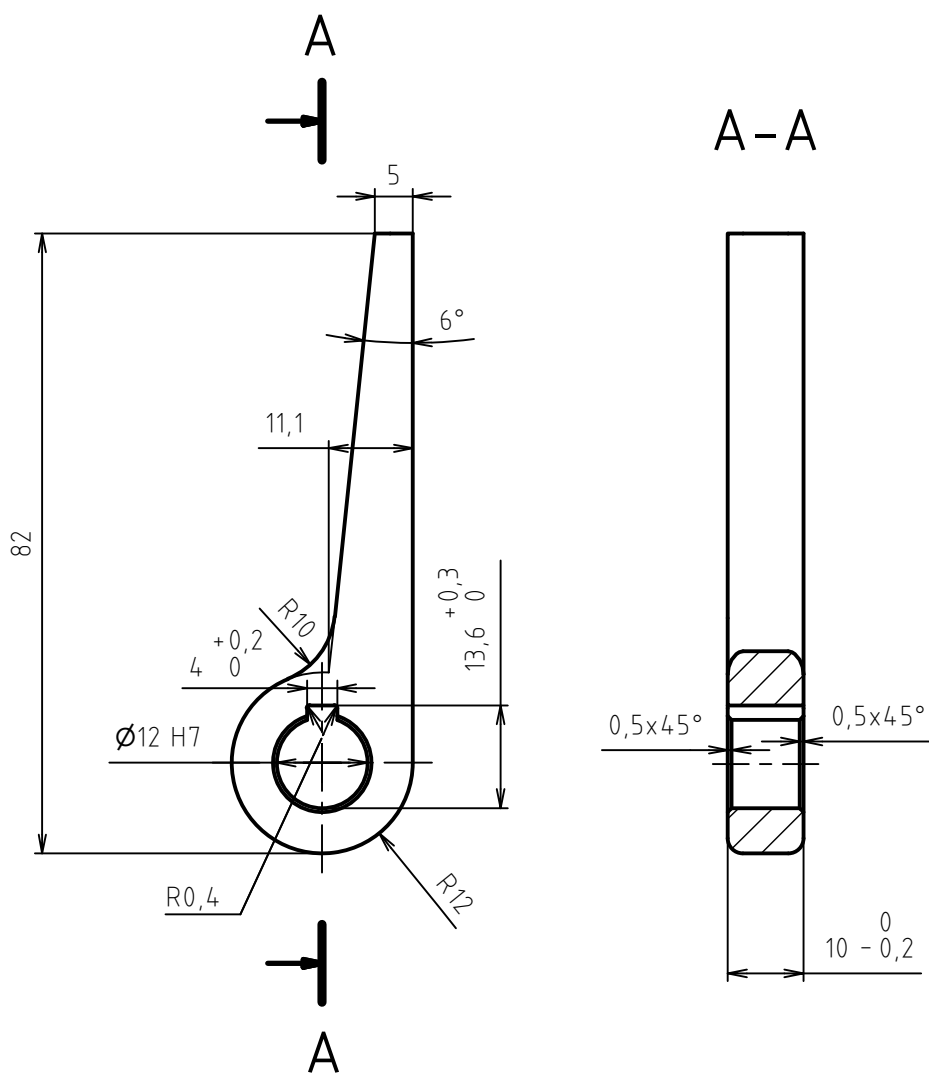
Struktura povrchu:		Hrany:		Měřítko	Přesnost ISO 2768-mH
<div>3,2</div> <div></div>		<div>-0,3</div> <div></div> <div>+0,3</div> <div></div>		2:1	Tolerování ISO 8015
					Promítání
Materiál C45	Polotovár	30 x 15 - 58 EN 10058	Hmotnost 0,071 kg		CHRÁNĚNO PODLE ISO 16016
<div></div> <div>ÚSTAV KONSTRUOVÁNÍ</div>	Druh dokumentu VÝKRES SOUČÁSTI		Název		
	Kreslil Bc. Tomáš Frejlich		VAČKA		
	Schválil		Číslo dokumentu		
	Datum vydání 25.9.2014		4-D15-S00		
List 1 / 1					



PEČLIVĚ ODJEHLIT


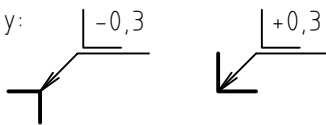


Struktura povrchu: <div></div>		Hrany: <div></div> <div></div>		Měřítko <div>5:1</div>	Přesnost ISO 2768-mH
					Tolerování ISO 8015
					Promítání 
Materiál C45	Polotovár	Ø20-10 ČSN 42 5510		Hmotnost 0,002 kg	CHRÁNĚNO PODLE ISO 16016
<div></div> <div>ÚSTAV KONSTRUOVÁNÍ</div>		Druh dokumentu VÝKRES SOUČÁSTI		Název	
		Kreslil Bc. Tomáš Frejlich		DISTANČNÍ KROUŽEK_VAČKA	
		Schválil		Číslo dokumentu	
		Datum vydání 25.9.2014		4-D16-S00	
<div>List 1 / 1</div>					

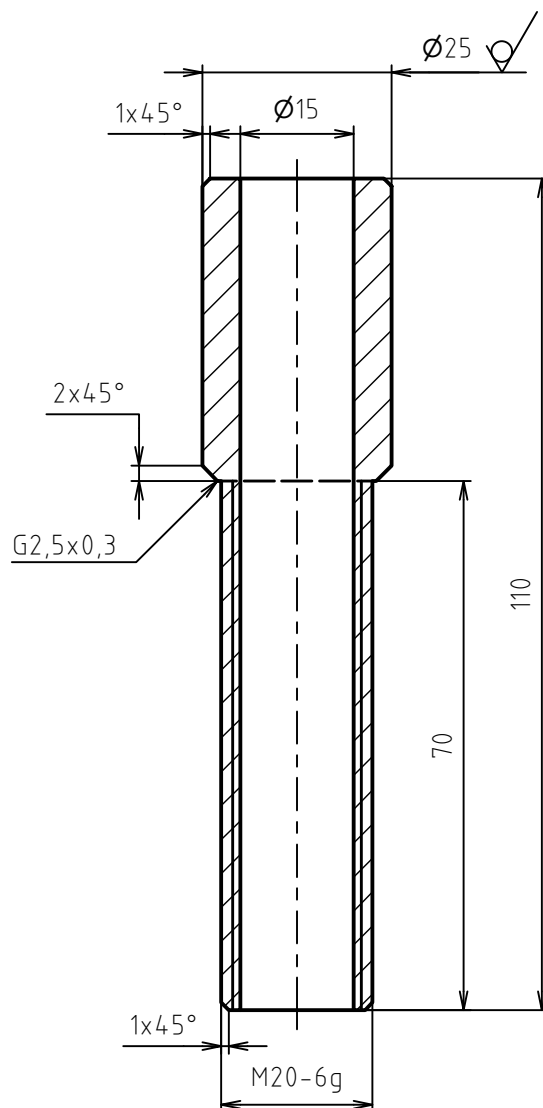
List 1 / 1



ODJEHLIT

NEKÓTOVANÉ RÁDIUSY R2

Struktura povrchu: <div></div>		Hrany: <div></div>		Měřítko <div>1:1</div>	Přesnost ISO 2768-mH
					Tolerování ISO 8015
					Promítání 
Materiál C45	Polotovár	30 x 18 - 90 EN 10058		Hmotnost 0,063 kg	CHRÁNĚNO PODLE ISO 16016
<div> ÚSTAV KONSTRUOVÁNÍ</div>	Druh dokumentu	VÝKRES SOUČÁSTI		Název	
	Kreslil	Bc. Tomáš Frejlich		PÁČKA	
	Schválil			Číslo dokumentu	
	Datum vydání	25.9.2014		4-D17-S00	
List 1 / 1					



ODJEHLIT

Struktura povrchu: <div>3,2 (✓)</div>		Hrany: <div><div><div>-0,3</div><div></div></div><div><div>+0,3</div><div></div></div></div>		Měřítko <div>1:1</div>	Přesnost ISO 2768-mH
					Tolerování ISO 8015
					Promítání <div></div>
Materiál EN AW 1050A	Polotovar	Ø25 - 115 ČSN 42 5510	Hmotnost 0,06 kg	CHRÁNĚNO PODLE ISO 16016	
<div></div> <div>ÚSTAV KONSTRUOVÁNÍ</div>	Druh dokumentu VÝKRES SOUČÁSTI		Název		
	Kreslil Bc. Tomáš Frejlich		PŘÍPRAVEK PRO HADICI		
	Schválil		Číslo dokumentu		
	Datum vydání 2.3.2015		4-D18-S00		
<div>List 1/ 1</div>					

List 1/ 1