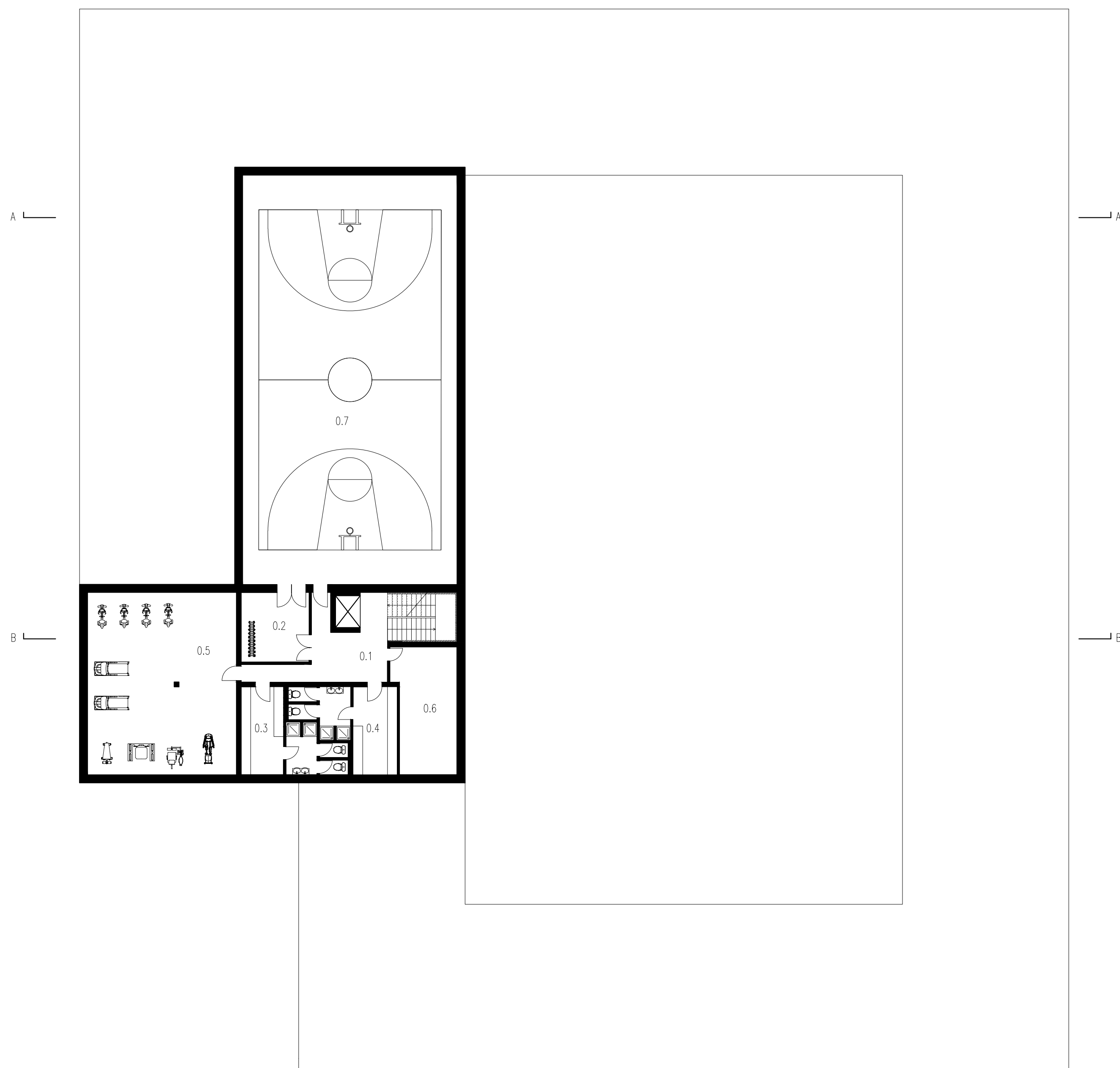


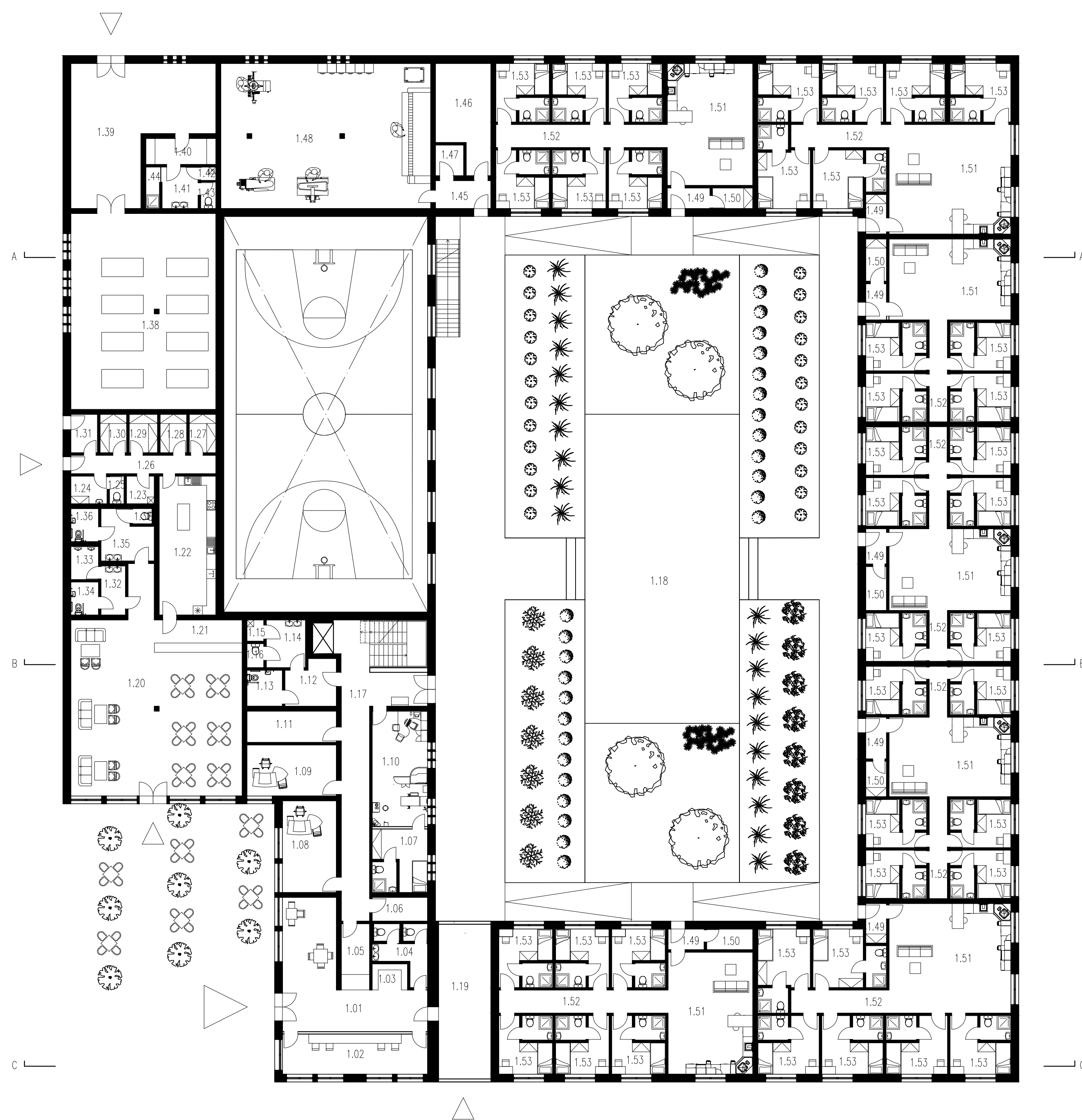
PŮDORYS 1. PP



LEGENDA

0.1	Chodba	28,9m <sup>2</sup>
0.2	Návodovna	18,5m <sup>2</sup>
0.3	Šatna ženy	25m <sup>2</sup>
0.4	Šatna muži	25m <sup>2</sup>
0.5	Posilovna	106m <sup>2</sup>
0.6	Technická místnost	28,8m <sup>2</sup>
0.7	Tělocvična	340m <sup>2</sup>

PŮDORYS 1. NP

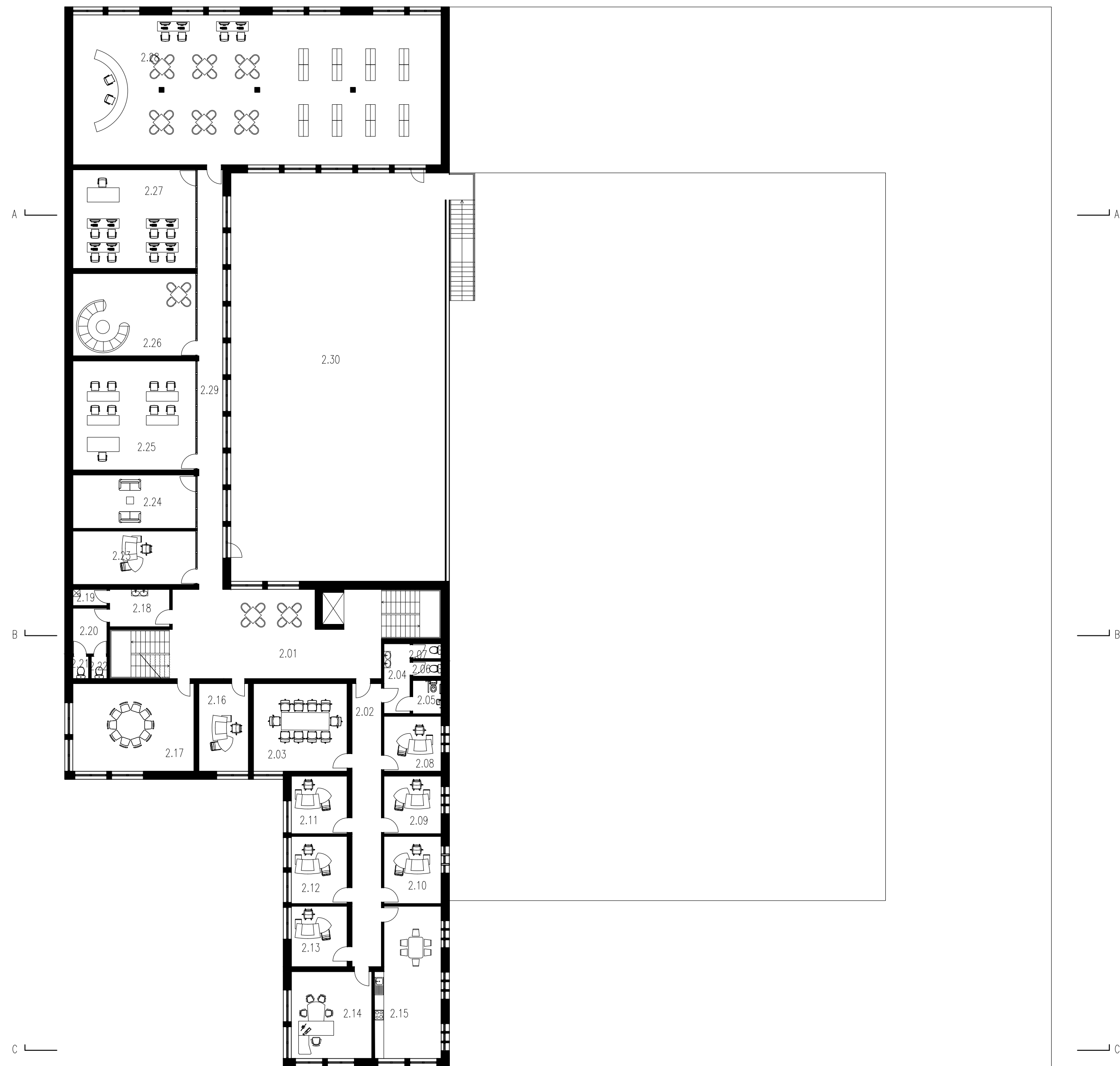


LEGENDA

1.01	Hala	46m <sup>2</sup>
1.02	Strážní středisko	24,5m <sup>2</sup>
1.03	Skřínky na elektroniku	3,9m <sup>2</sup>
1.04	WC muži, ženy	10m <sup>2</sup>
1.05	Bezpečnostní rám	8m <sup>2</sup>
1.06	Sklad zkontrol. zásilek	5,6m <sup>2</sup>
1.07	Izolace	14,8m <sup>2</sup>
1.08	Hoverovna	20,8m <sup>2</sup>
1.09	Kancelář	19,2m <sup>2</sup>
1.10	Doktor	26,6m <sup>2</sup>
1.11	Spisovna	11,3m <sup>2</sup>
1.12	Chodba WC	7,2m <sup>2</sup>
1.13	WC invalida	5,4m <sup>2</sup>
1.14	WC předstíka	7,9m <sup>2</sup>
1.15	Úklid	1,5m <sup>2</sup>
1.16	WC	1,8m <sup>2</sup>
1.17	Chodba	44,3m <sup>2</sup>
1.18	Dvůr	1247m <sup>2</sup>
1.19	Vjezd	36m <sup>2</sup>
RESTAURACE		
1.20	Restaurace	114,5m <sup>2</sup>
1.21	Bor	12,5m <sup>2</sup>
1.22	Kuchyň	37m <sup>2</sup>
1.23	Úklid	2,7m <sup>2</sup>
1.24	Zázemí zaměstnanci	4,2m <sup>2</sup>
1.25	WC zaměstnanci	1,7m <sup>2</sup>
1.26	Chodba	11,2m <sup>2</sup>
1.27	Chlazené potraviny	4,3m <sup>2</sup>
1.28	Mražené potraviny	4,3m <sup>2</sup>
1.29	Suché potraviny	4,6m <sup>2</sup>
1.30	Zelenina	4,3m <sup>2</sup>
1.31	Odpad	4,3m <sup>2</sup>
1.32	WC předstíka	5,1m <sup>2</sup>
1.33	Pisoiéry	3,9m <sup>2</sup>
1.34	WC invalidi muži	3,9m <sup>2</sup>
1.35	WC předstíka	10m <sup>2</sup>
1.36	WC invalidi ženy	3,9m <sup>2</sup>
1.37	WC ženy	1,3m <sup>2</sup>
DÍLNA		
1.38	Dílno	119m <sup>2</sup>
1.39	Zásobování dílny	65m <sup>2</sup>
1.40	Šatna zaměstnanci	7,6m <sup>2</sup>
1.41	Předstíh	6,4m <sup>2</sup>
1.42	Úklid	1m <sup>2</sup>
1.43	WC	1,7m <sup>2</sup>
1.44	Sprcha	2,4m <sup>2</sup>
1.45	Chodba	6,6m <sup>2</sup>
1.46	Technická místnost	22m <sup>2</sup>
1.47	Zahradní náčiní	3,7m <sup>2</sup>
1.48	Prádelna a šicí místnost	128m <sup>2</sup>
UBYTOVÁNÍ		
1.49	Zádveř	3m <sup>2</sup>
1.50	Komora	3m <sup>2</sup>
1.51	Obývací pokoj s kuchyní	43m <sup>2</sup>
1.52	Chodba	16m <sup>2</sup>
1.53	Ložnice s koupelnou	12-13m <sup>2</sup>

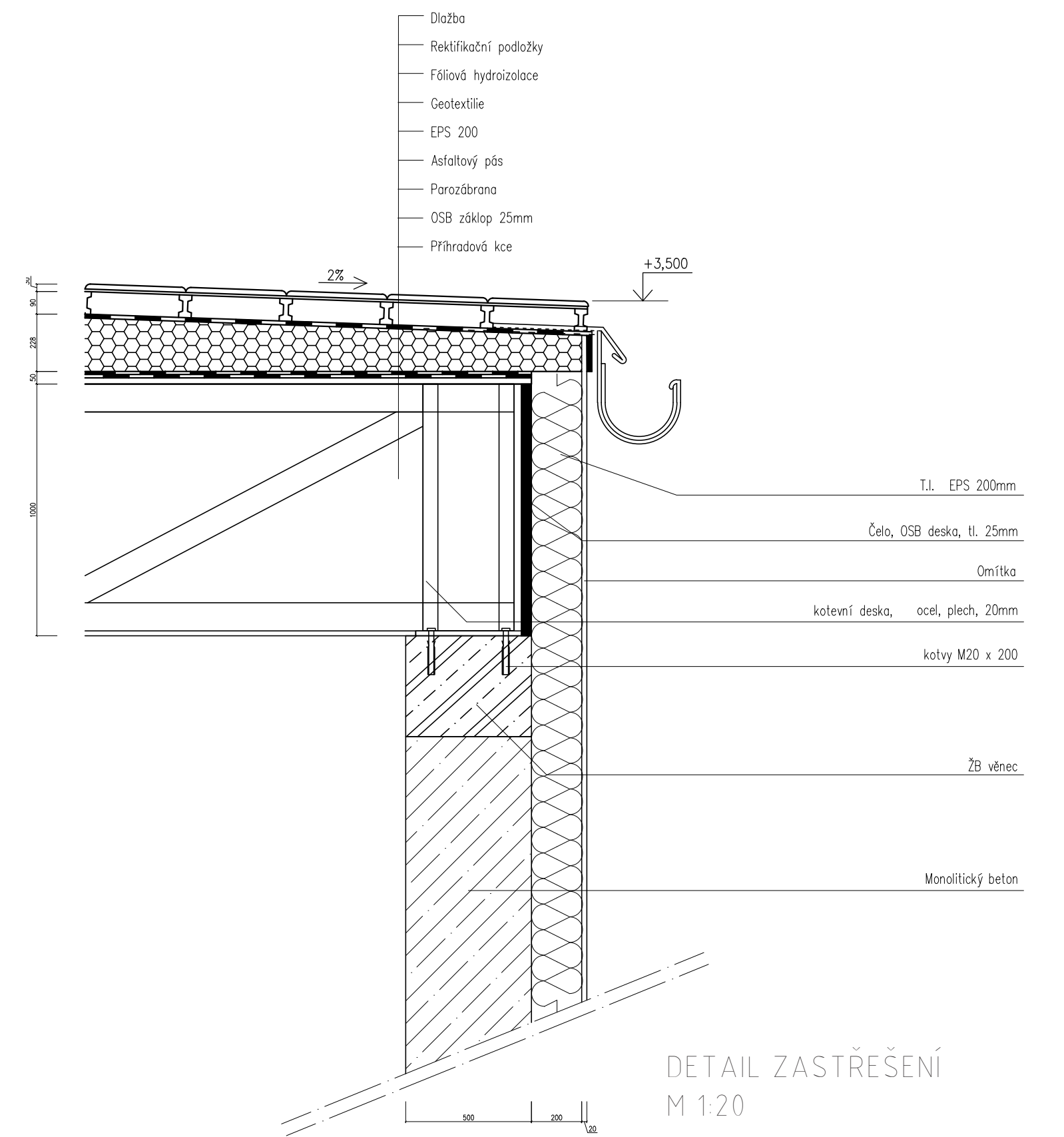
M 1:200

PŮDORYS 2. NP

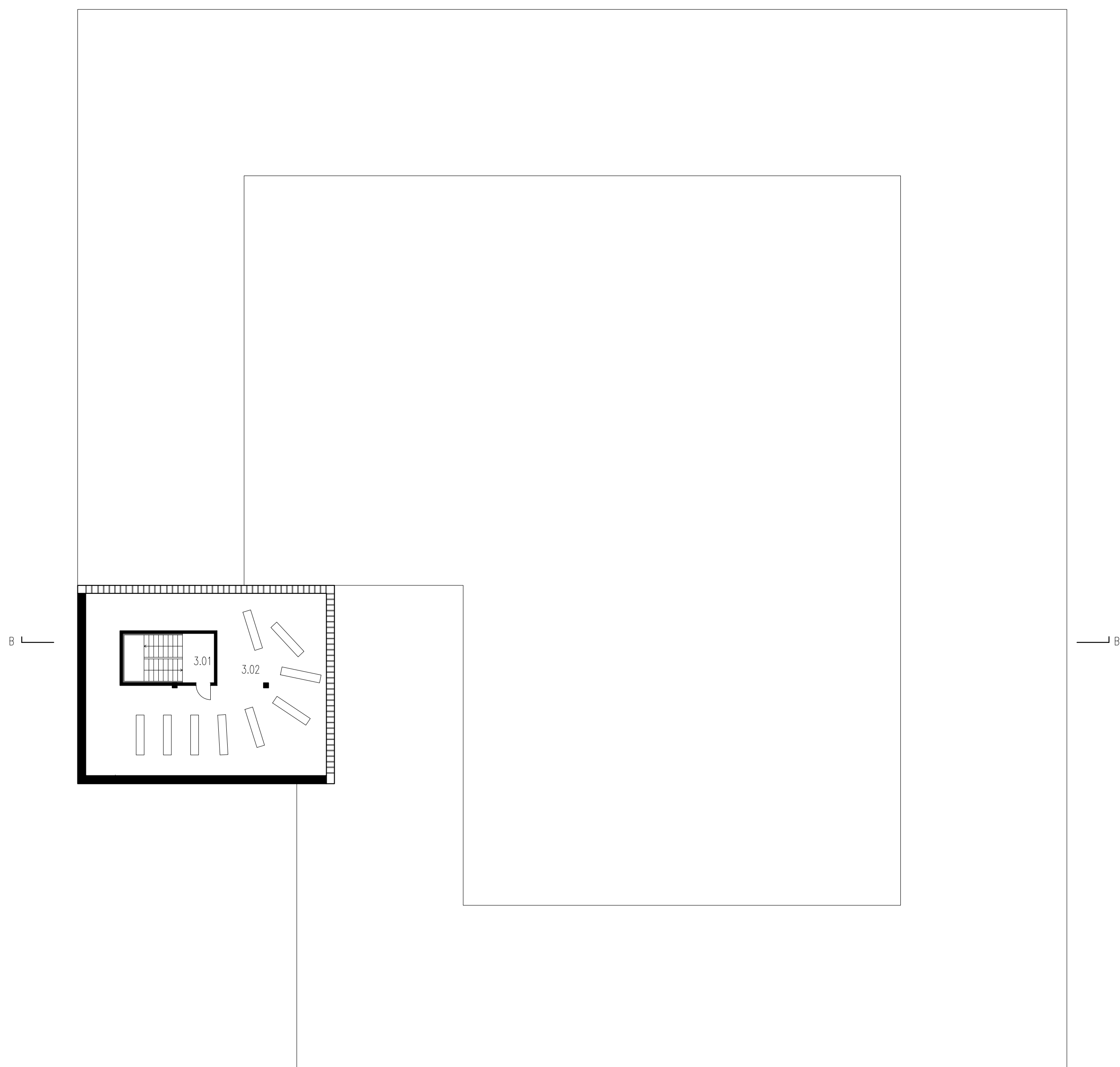


LEGENDA

2.01	Hala	15m <sup>2</sup>
2.02	Chodba	28m <sup>2</sup>
2.03	Zasedačka	32m <sup>2</sup>
2.04	WC předstíka	7,2m <sup>2</sup>
2.05	WC invalida	3,8m <sup>2</sup>
2.06	WC ženy	1,7m <sup>2</sup>
2.07	WC muži	1,7m <sup>2</sup>
2.08	Vychovatel	12,4m <sup>2</sup>
2.09	Vychovatel	13m <sup>2</sup>
2.10	Pedagog	15m <sup>2</sup>
2.11	Sociální pracovník	13m <sup>2</sup>
2.12	Psycholog	15m <sup>2</sup>
2.13	Ekonom	13,3m <sup>2</sup>
2.14	Ředitel	24m <sup>2</sup>
2.15	Denní místnost	37,6m <sup>2</sup>
2.16	Terapeut	17m <sup>2</sup>
2.17	Terapeutická místnost	41m <sup>2</sup>
2.18	WC předstíh	8,9m <sup>2</sup>
2.19	Úklid	2,2m <sup>2</sup>
2.20	WC předstíh	6,2m <sup>2</sup>
2.21	WC	1,4m <sup>2</sup>
2.22	WC	1,4m <sup>2</sup>
2.23	Kaplan	25m <sup>2</sup>
2.24	Hovorna	25m <sup>2</sup>
2.25	Učebna	52,4m <sup>2</sup>
2.26	Společenská místnost	40m <sup>2</sup>
2.27	IT učebna	47,2m <sup>2</sup>
2.28	Knihovna/Studovna	218m <sup>2</sup>
2.29	Chodba	40,7m <sup>2</sup>
2.30	Terasa	350m <sup>2</sup>



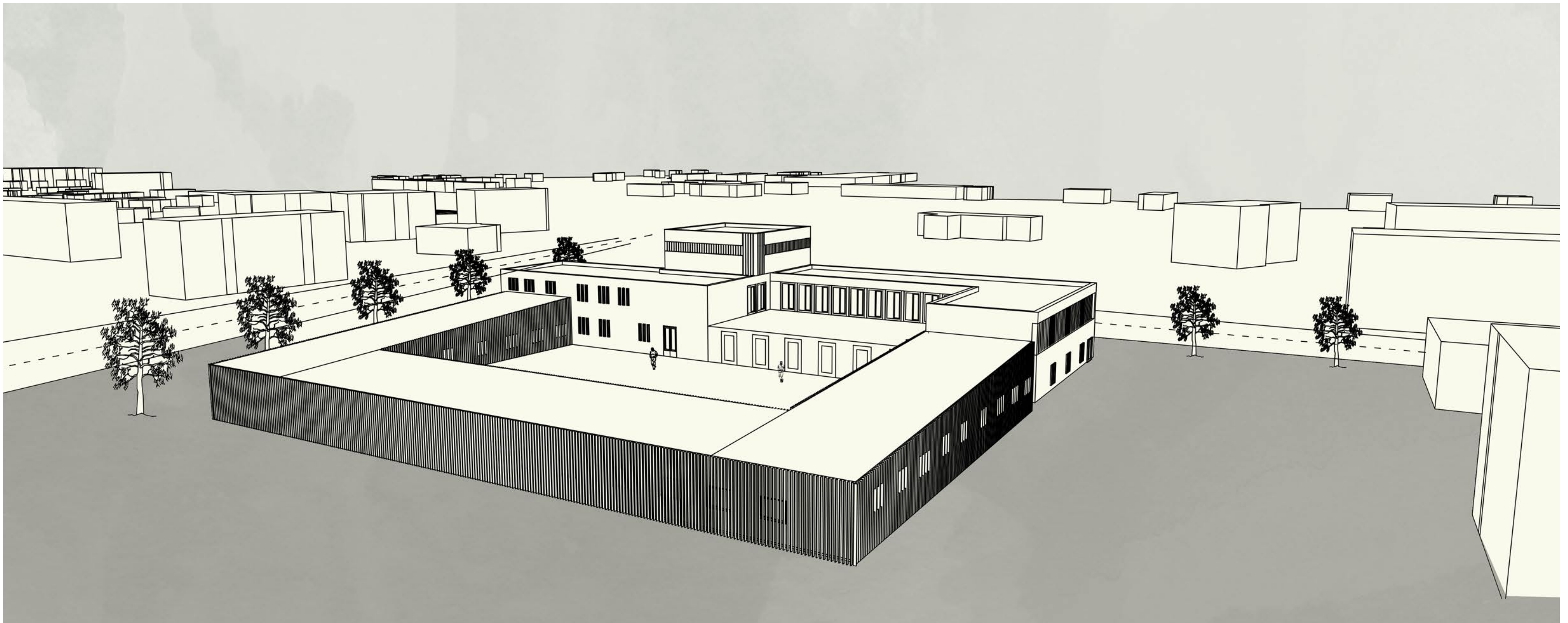
PŮDORYS 3. NP



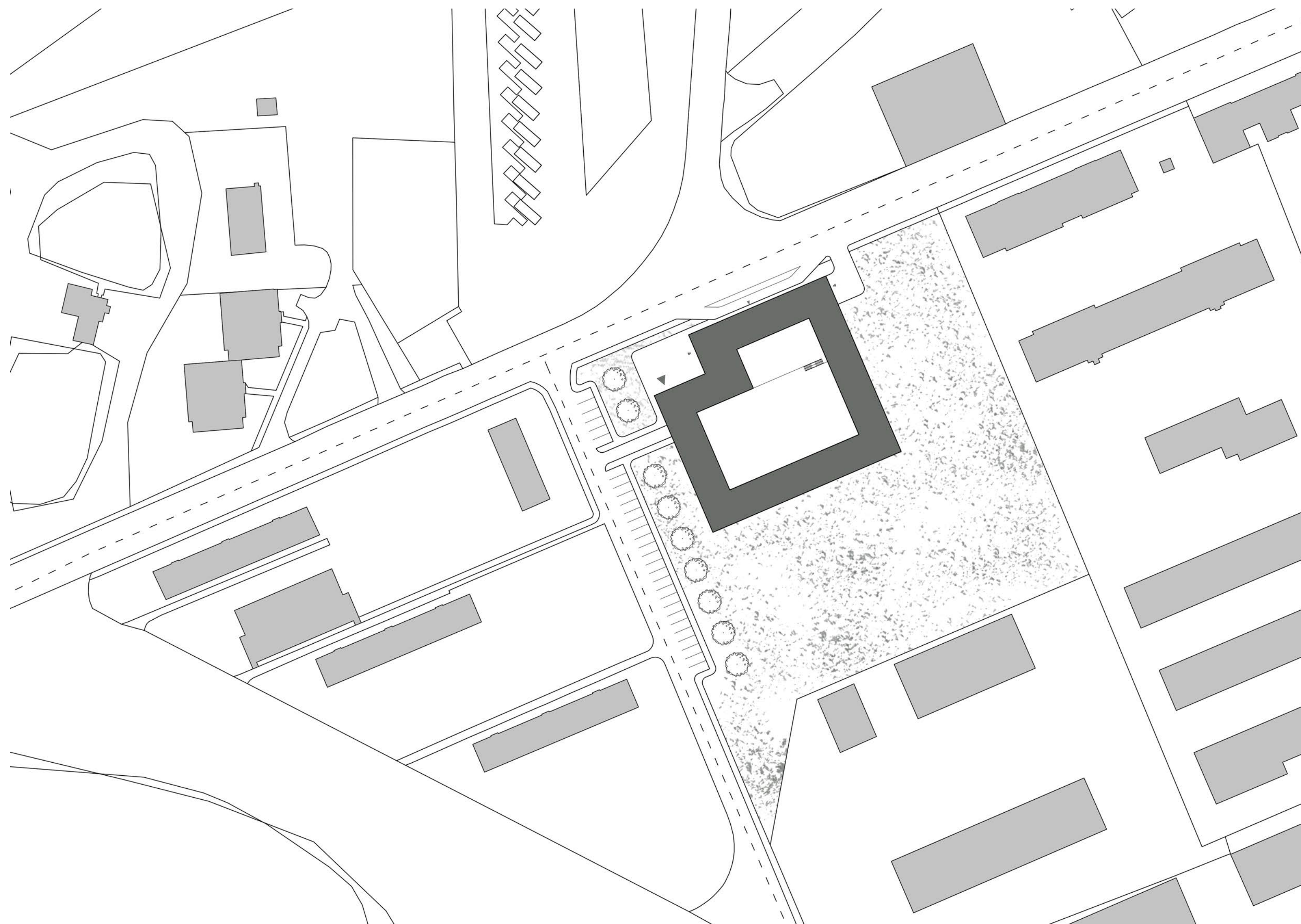
LEGENDA

3.01	Chodba	15m <sup>2</sup>
3.02	Kaple	150m <sup>2</sup>

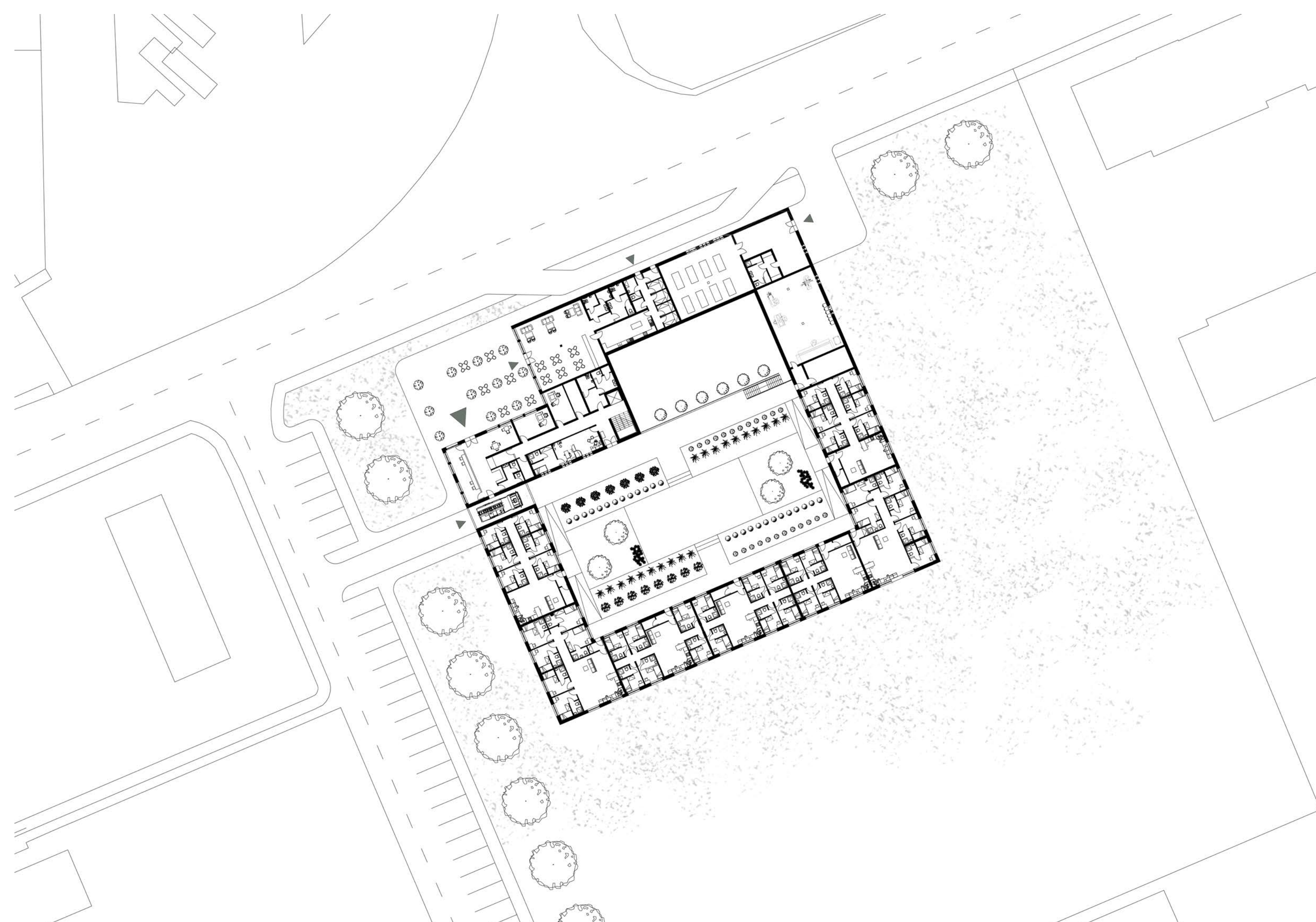
M 1:200



PERSPEKTIVA

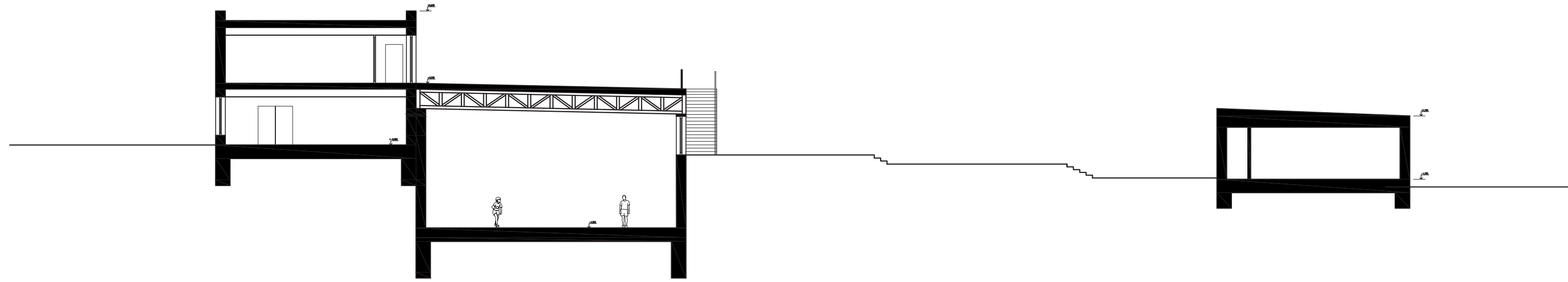


SITUACE  
M 1:1000

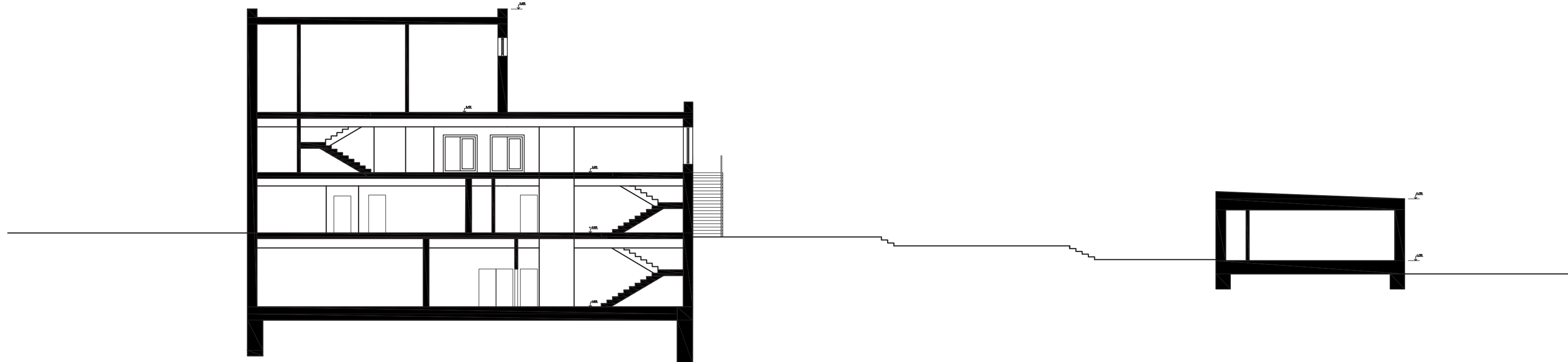


SITUACE  
M 1:500

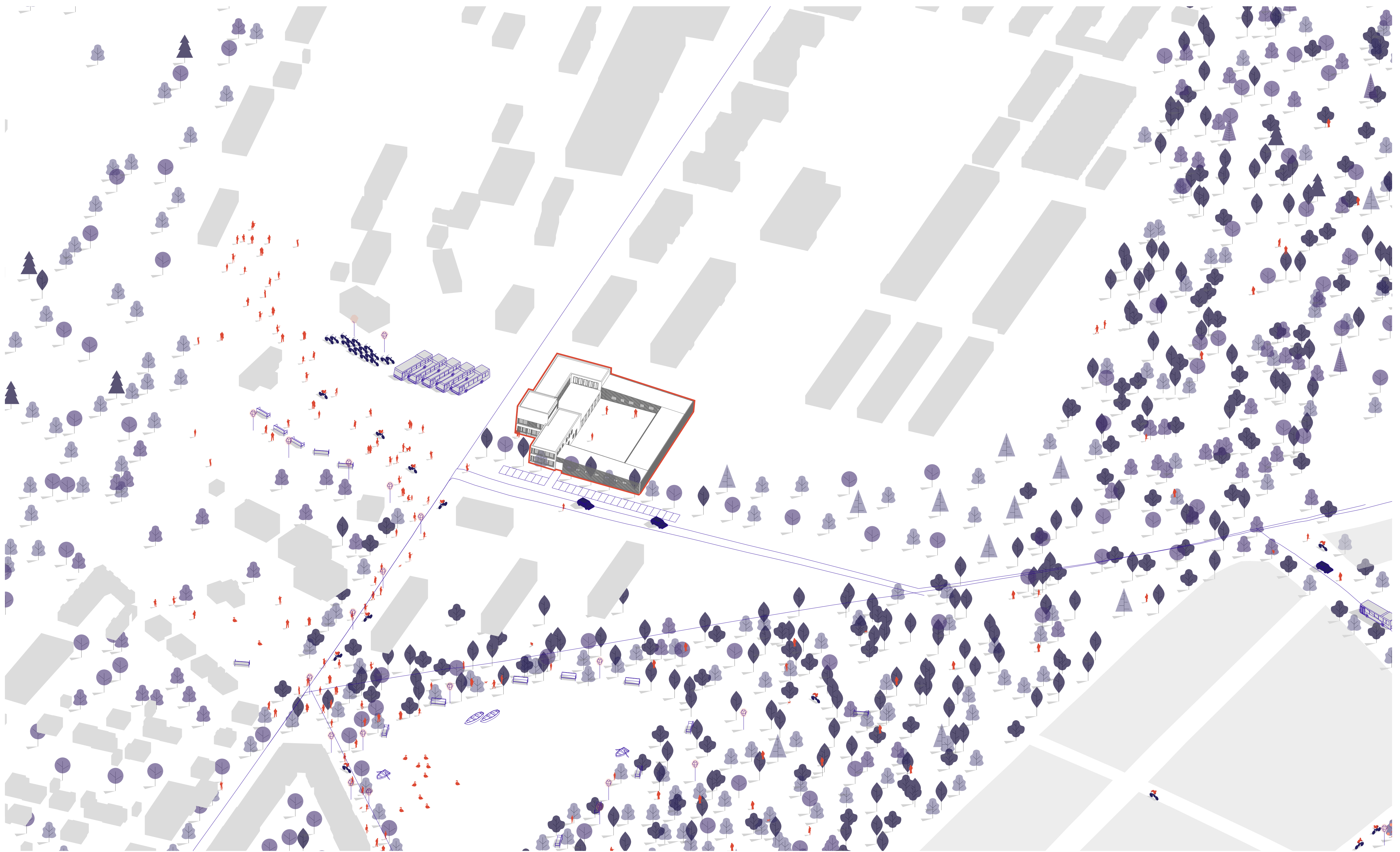
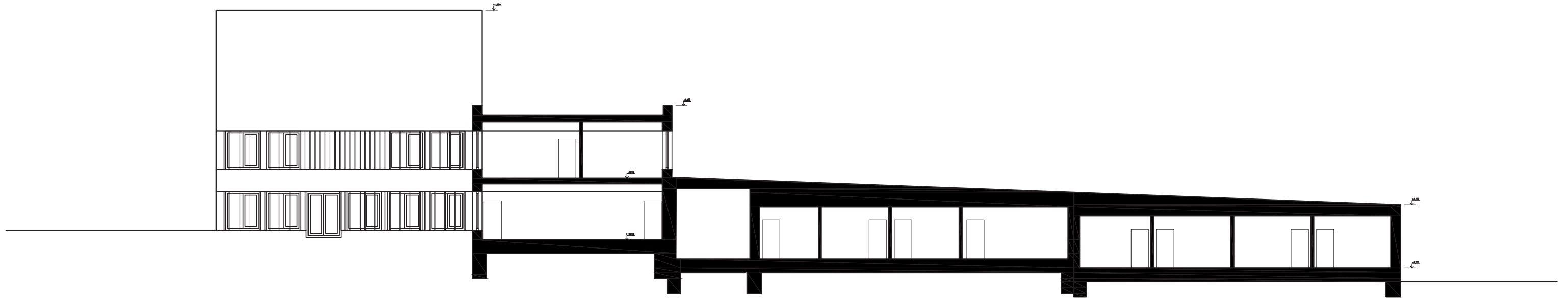
ŘEZ A-A'  
M 1:200

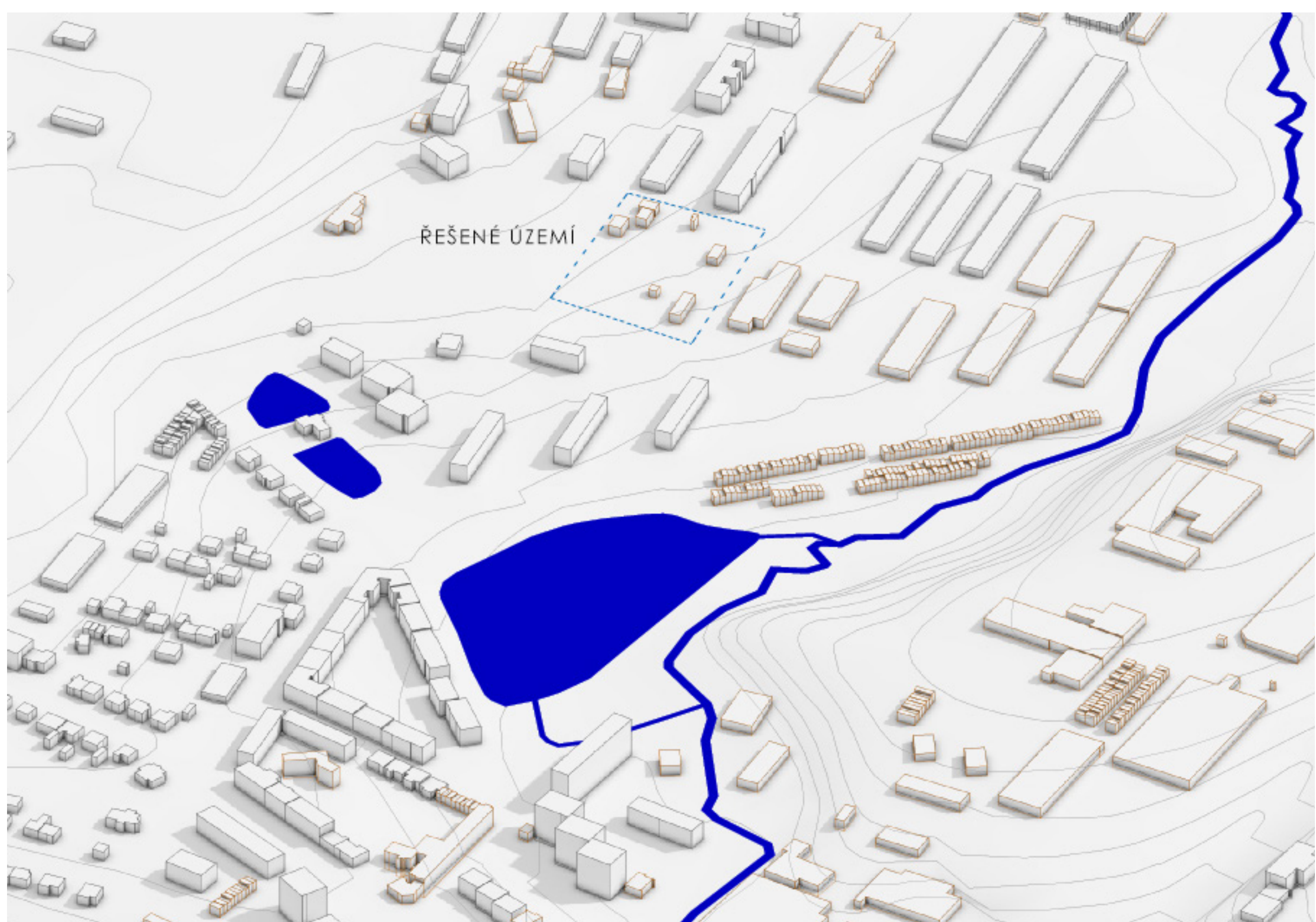


ŘEZ B-B'  
M 1:200

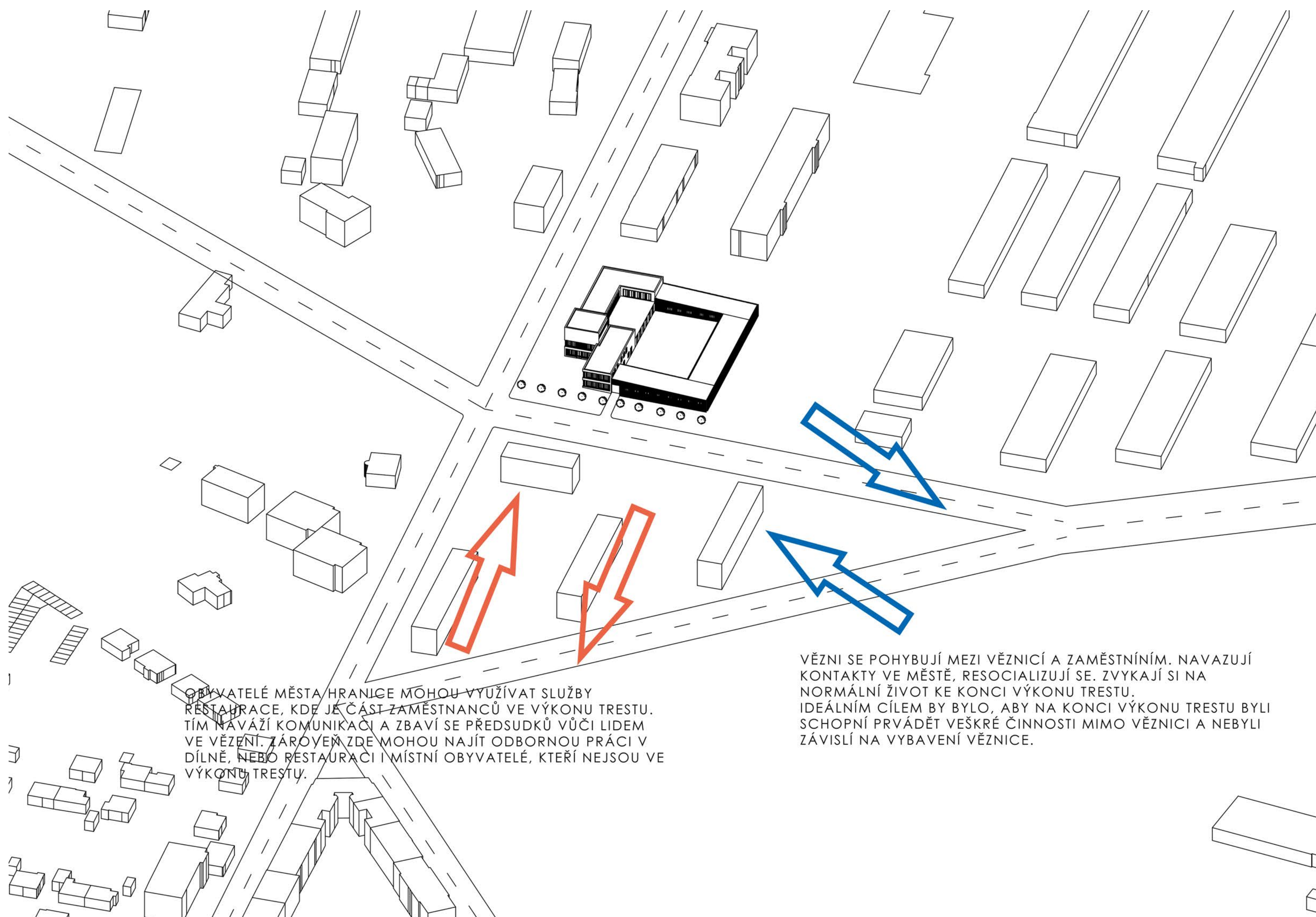


ŘEZ C-C'  
M 1:200





Řešené území se nachází v areálu bývalých kasáren. Kasárny se v současné době přeměňují na ubytovny. Území je v tuto chvíli bez funkce, obehnané zdí, bez možnosti přístupu. Otevřená věznice by mohla doplnit obytný blok a splýnout tak s městem a stát se městotvornou věznicí v blízkosti nádraží a nového bydlení a nedaleké industriální zóny. Areál kasáren by tak našel nové uplatnění a zároveň svojí polohou je ideálním místem pro otevřenou věznici.



OBYVATELÉ MĚSTA HRANICE MŮHOU VYUŽÍVAT SLUŽBY RESTAURACE, KDE JĚ ČÁST ZAMĚSTNANCŮ VE VÝKONU TRESTU. TÍM NAVÁŽÍ KOMUNIKACI A ZBAVÍ SE PŘEDSUDKŮ VŮČI LIDEM VE VĚZNI. ZÁROVEŇ ZDE MOHOU NAJÍT ODBORNOU PRÁCI V DÍLNĚ, NEBO RESTAURACI I MÍSTNÍ OBYVATELÉ, KTERÍ NEJSOU VE VÝKONU TRESTU.

VĚZNI SE POHYBUJÍ MEZI VĚZNICÍ A ZAMĚSTNÁNÍM. NAVAZUJÍ KONTAKTY VE MĚSTĚ, RESOCIALIZUJÍ SE, ZVYKAJÍ SI NA NORMÁLNÍ ŽIVOT KE KONCI VÝKONU TRESTU. IDEÁLNÍM CÍLEM BY BYLO, ABY NA KONCI VÝKONU TRESTU BYLI SCHOPNÍ PRVÁDĚT VEŠKÉ ČINNOSTI MIMO VĚZNICI A NEBYLI ZÁVISLÍ NA VYBAVENÍ VĚZNICE.