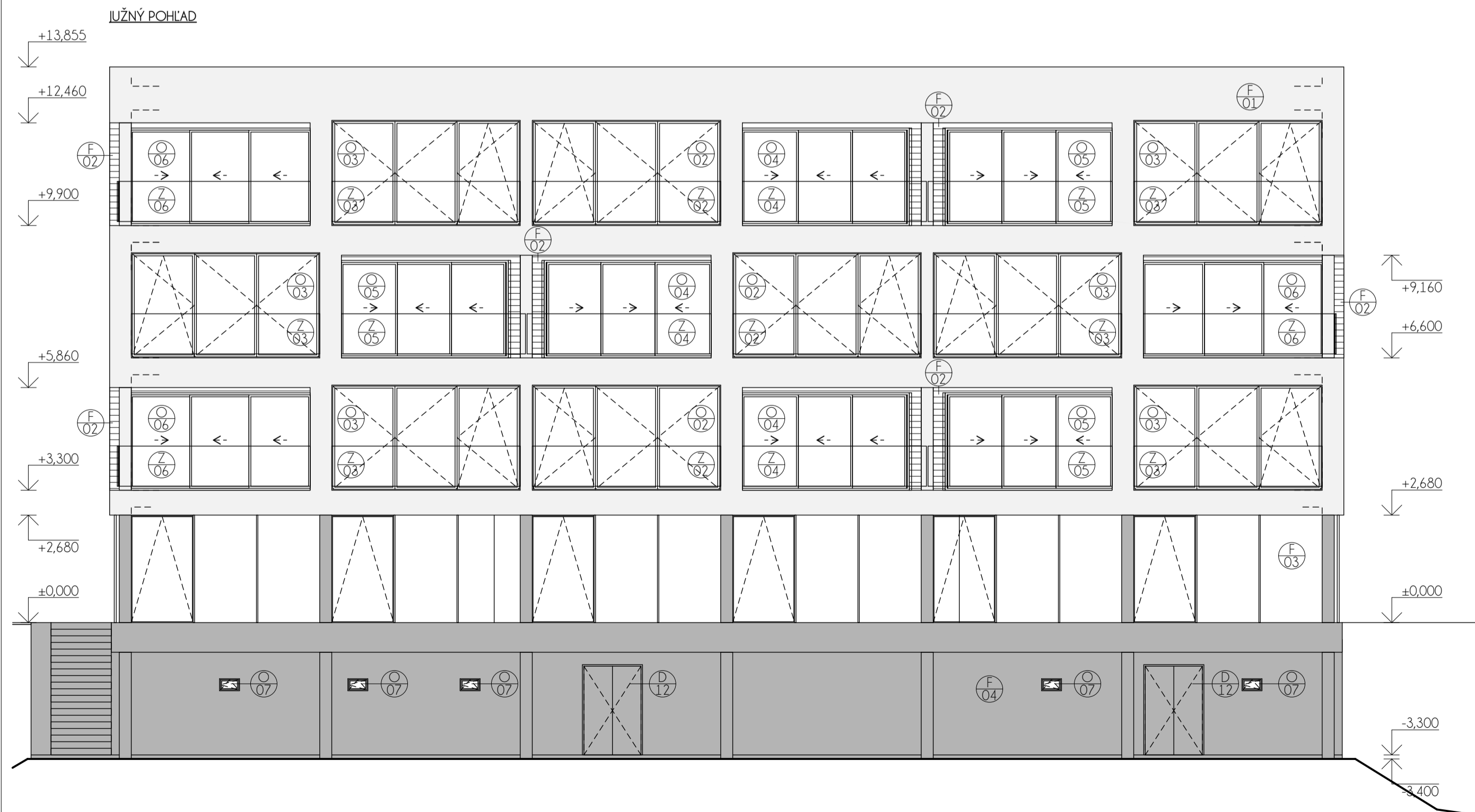


VÝPIS FASÁD		
OZN.	POPIS	PREVEDENIE
F01	FASÁDNE DOSKY Cembitrit	Cembitrit Row prírodná šedá
F02	DREVENÝ OBKLAD	dub
F03	SKLENENÁ FASÁDA	Schüco Façade FWS 35 PD
F04	OMIETKA Ceresit	odtieň Diamond Night
F05	OMIETKA Ceresit	odtieň NEBRASKA 2

VÝPIS OKENNÝCH VÝPLŇÍ		
OZN.	POPIS	PREVEDENIE
O01	OKNO 1500x2430 mm	drevený rám, dub
O02	OKNO 4700x2560 mm	drevený rám, dub
O03	OKNO 4700x2560 mm	drevený rám, dub
O04	OKNO 4400x2430 mm	drevený rám, dub
O05	OKNO 4400x2430 mm	drevený rám, dub
O06	OKNO 4800x2430 mm	drevený rám, dub
O07	OKNO 500x300 (1600) mm	hliníkový rám, RAL 7024

VÝPIS DVEROVÝCH VÝPLŇÍ		
OZN.	POPIS	PREVEDENIE
D01	DVERE 1800x2200 mm	hliníkový rám, RAL 7024 presklené kridlo, bezpečnostné sklo
D12	DVERE 1400x2200 mm	hliníkový rám, RAL 7024 plné kridlo, RAL 7024

VÝPIS ZÁBRADLÍ		
OZN.	POPIS	PREVEDENIE
Z01-06	ZÁBRADLIE, VÝŠKA 1100 mm	BEZPEČNOSTNÉ SKLO



<p>POZNÁMKA</p> <p>Všetky zábradlia budú kotvené do nosnej konštrukcie. Blížiašia špecifikácia kotvových prvkov bude upresnená podľa výberu investora a systémového riešenia výrobcu.</p> <p>Blížiašia špecifikácia jednotlivých prvkov je uvedená vo výpisoch prvkov a skladieb v zložke C tohto projektu.</p>
--

BAKALÁŘSKÁ PRÁCE		VUT V BRNĚ FAKULTA STAVEBNÍ	
Autor práce:	Michaela Gracová	ARCHITEKTURA	
Vedoucí práce:	Ing. arch. Jurač Dulencín, Ph.D.	POZEMNÍCH STAVEB	
	Ing. Sylva Bantová, Ph.D.		
Název práce:	POLYFUNKČNÍ DŮM V BRNĚ - LIŠNÍ		Číslo paré:
			Datum:
Název výkresu:	POHLEDY	měřítko:	6.1.2017
		číslo výkř:	B-07
		1:100	