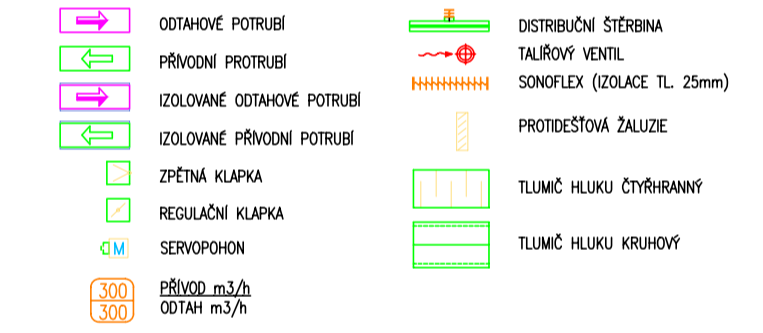
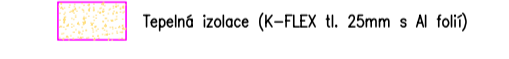


LEGENDA MÍSTNOSTÍ						
ozn.	účel místnosti	plocha m ²	výška (m)	podlaha	stěny	strop
1.01	PŘEDSÍŇ	21,78	3,00	KERAMICKÁ DLAŽBA	OMÍTKA + MALBA	SÁDROKARTON + MALBA
1.02	CHODBA	30,15	3,00	PLOVOUCÍ PODLAHA	OMÍTKA + MALBA	SÁDROKARTON + MALBA
1.03	GARÁŽ	39,20	3,00	BETON	OMÍTKA + MALBA	MALBA
1.04	KUCHYŇ	34,73	3,00	PLOVOUCÍ PODLAHA	OMÍTKA + MALBA	SÁDROKARTON + MALBA
1.05	OBYVACÍ POKOJ	47,44	3,00	PLOVOUCÍ PODLAHA	OMÍTKA + MALBA	SÁDROKARTON + MALBA
1.06	SPÍŽ	2,40	3,00	PLOVOUCÍ PODLAHA	OMÍTKA + MALBA	MALBA
1.07	KOUPELNA+WC	10,67	3,00	KERAMICKÁ DLAŽBA	OMÍTKA + MALBA	SÁDROKARTON + MALBA
1.08	POKOJ PRO HOSTY	20,34	3,00	PLOVOUCÍ PODLAHA	OMÍTKA + MALBA	SÁDROKARTON + MALBA
1.09	WC	5,40	3,00	KERAMICKÁ DLAŽBA	OMÍTKA + MALBA	SÁDROKARTON + MALBA
1.10	SAUNA	6,15	3,00	KERAMICKÁ DLAŽBA	OMÍTKA + MALBA	SÁDROKARTON + MALBA
1.11	TECHNICKÁ MÍSTNOST	6,15	3,00	KERAMICKÁ DLAŽBA	OMÍTKA + MALBA	MALBA
1.12	POSILOVNA	42,4	3,00	BETON + KOBEREC	OMÍTKA + MALBA	SÁDROKARTON + MALBA
CELKEM PODL. PLOCHA 1.NP		266,810	000			

LEGENDA VZT



LEGENDA IZOLACÍ



POZNÁMKA:
 - ČIDLA CO2 INSTALOVÁNY DO: LOŽNICE A KUCHYŇ
 - OVLÁDÁNÍ VĚTRACÍ JEDNOTKY INSTALOVÁNO DO: KUCHYŇE
 - DOPOJENÍ TALÍŘOVÝCH VENTILŮ PRUŽNÝM POTRUBÍ SONOFLEX
 - DVEŘE VĚTRANÁCH PROSTORŮ JSOU VYBAVENY OBLŮŽKOVOU ZÁRUBNÍ S PRŮDUCEM

Hlavní projektant	Vedoucí práce	Vypracoval	Kontroloval	VUT FSI BRNO
	ING. ONDŘEJ PECH, PH.D.	BC. JAN PETRÁŠ		
projekt: DIPLOMOVÁ PRÁCE - VĚTRÁNÍ RD				
profese: VZDUCHOTECHNIKA				
název: 1.NP-PŘÍVOD		měřítko: 1:50	datum: 3/23	formát: 5XA4
číslo výkresu: VZT-DP-02		číslo přílohy: 6.2	výtisk číslo:	

H1.001
 0-500m³/h
 m=8kg
 Pel=0,2kW, U=230V
 Lpa(1,5m)=54dB

H1.501 H1.101
 STAVEBNÍ PROSTUP
 600x350mm
 S.H.+2675mm

1.251

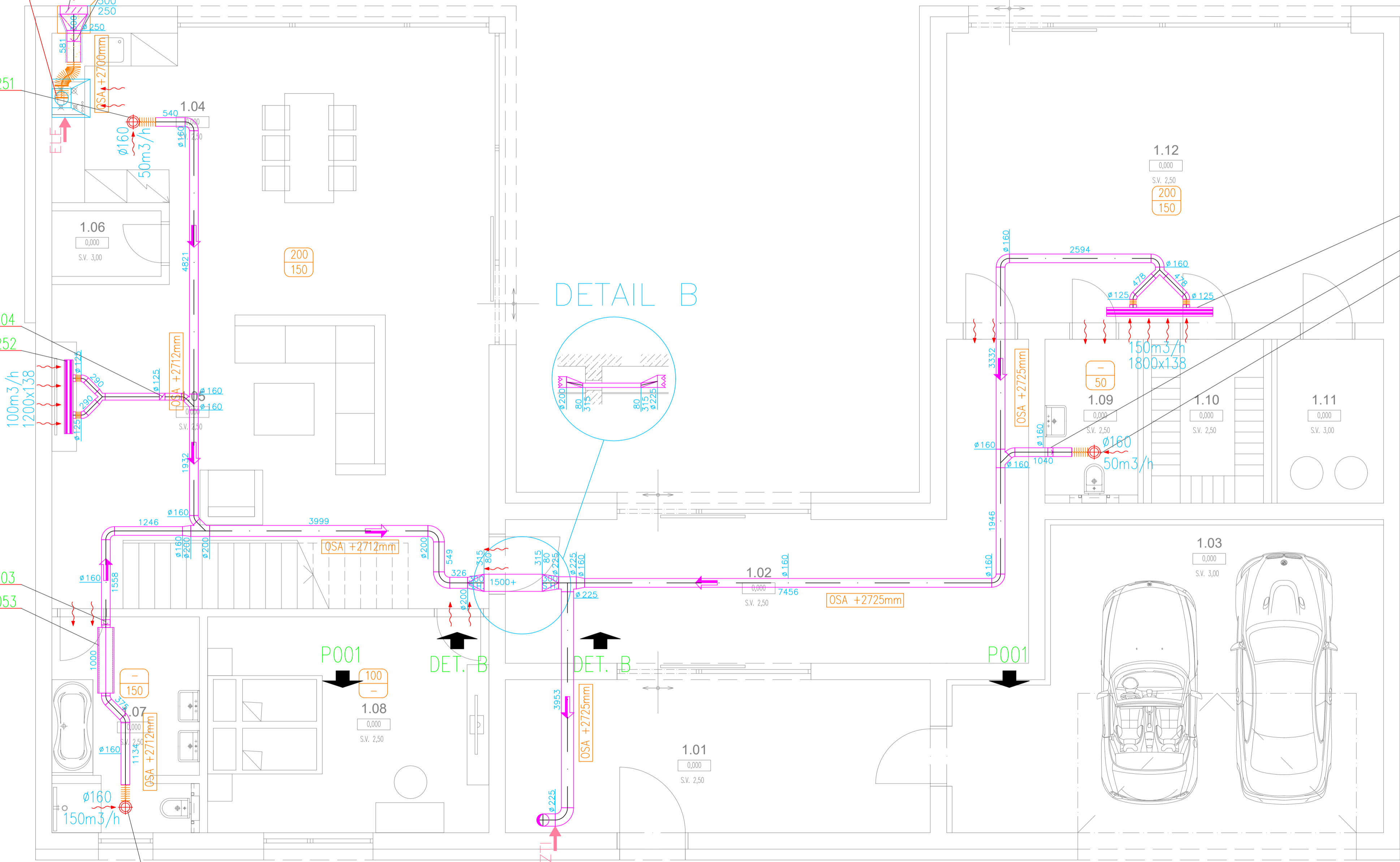
1.104

1.252

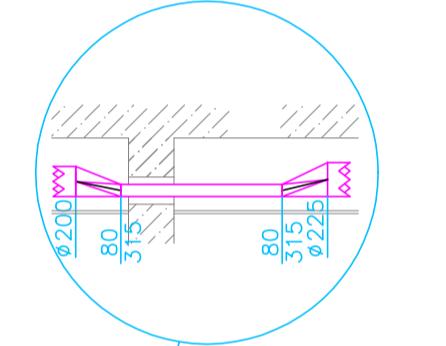
1.103

1.053

1.251



DETAIL B



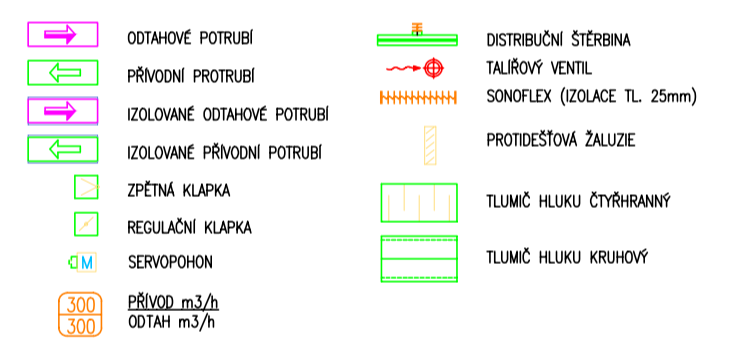
1.253

1.103

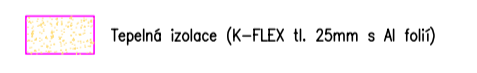
1.251

LEGENDA MÍSTNOSTÍ						
ozn.	účel místnosti	plocha m ²	výška (m)	podlaha	stěny	strop
1.01	PŘEDSÍŇ	21,78	3,00	KERAMICKÁ DLAŽBA	OMÍTKA + MALBA	SÁDROKARTON + MALBA
1.02	CHODBA	30,15	3,00	PLOVOUCÍ PODLAHA	OMÍTKA + MALBA	SÁDROKARTON + MALBA
1.03	GARÁŽ	39,20	3,00	BETON	OMÍTKA + MALBA	MALBA
1.04	KUCHYŇ	34,73	3,00	PLOVOUCÍ PODLAHA	OMÍTKA + MALBA	SÁDROKARTON + MALBA
1.05	OBÝVACÍ POKOJ	47,44	3,00	PLOVOUCÍ PODLAHA	OMÍTKA + MALBA	SÁDROKARTON + MALBA
1.06	SPÍŽ	2,40	3,00	PLOVOUCÍ PODLAHA	OMÍTKA + MALBA	MALBA
1.07	KOUPELNA+WC	10,67	3,00	KERAMICKÁ DLAŽBA	OMÍTKA + MALBA	SÁDROKARTON + MALBA
1.08	POKOJ PRO HOSTY	20,34	3,00	PLOVOUCÍ PODLAHA	OMÍTKA + MALBA	SÁDROKARTON + MALBA
1.09	WC	5,40	3,00	KERAMICKÁ DLAŽBA	OMÍTKA + MALBA	SÁDROKARTON + MALBA
1.10	SAUNA	6,15	3,00	KERAMICKÁ DLAŽBA	OMÍTKA + MALBA	SÁDROKARTON + MALBA
1.11	TECHNICKÁ MÍSTNOST	6,15	3,00	KERAMICKÁ DLAŽBA	OMÍTKA + MALBA	MALBA
1.12	POSILOVNA	42,4	3,00	BETON + KOBREK	OMÍTKA + MALBA	SÁDROKARTON + MALBA
CELKEM PODL. PLOCHA 1.NP		266,810	000			

LEGENDA VZT



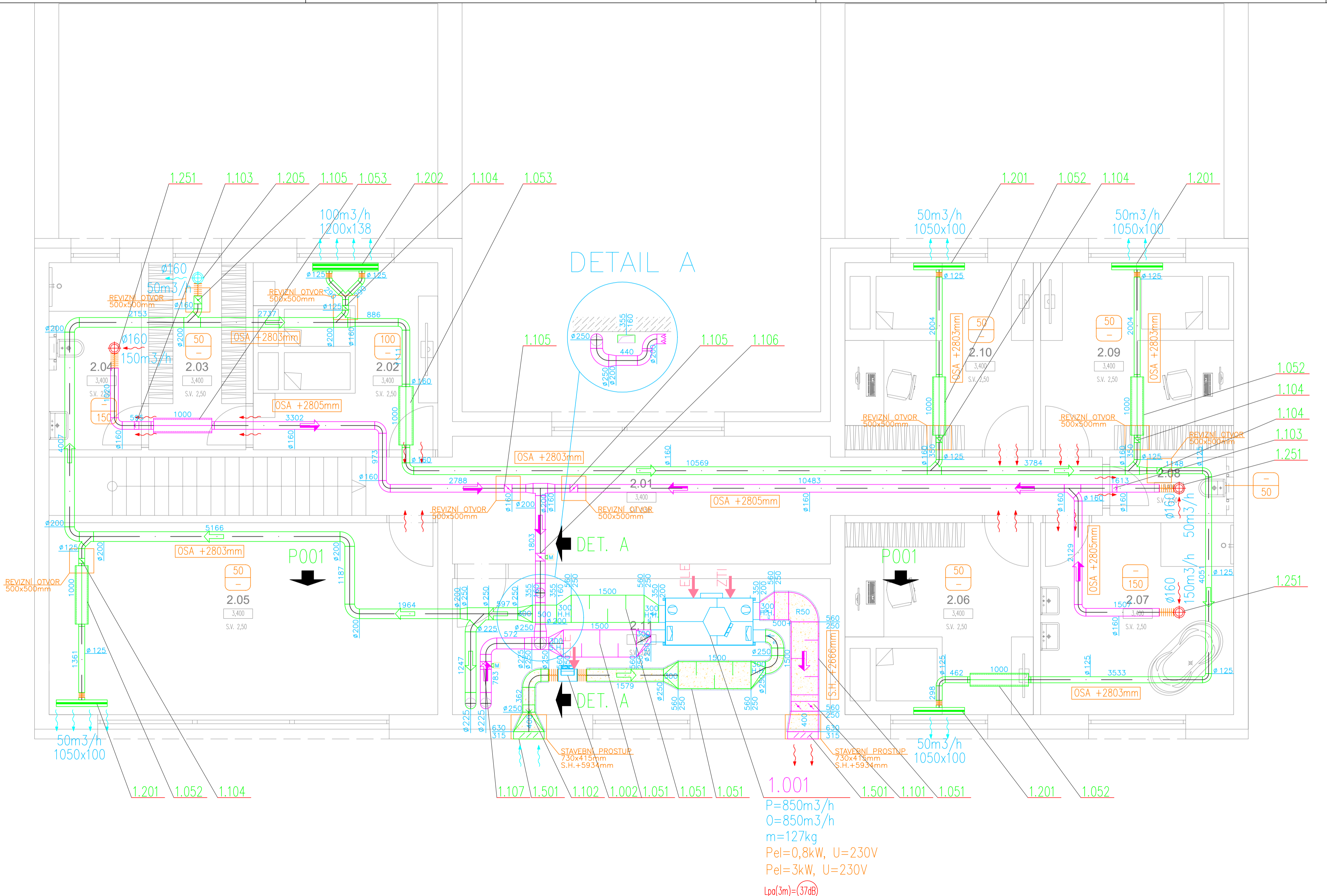
LEGENDA IZOLACÍ



POZNÁMKA:

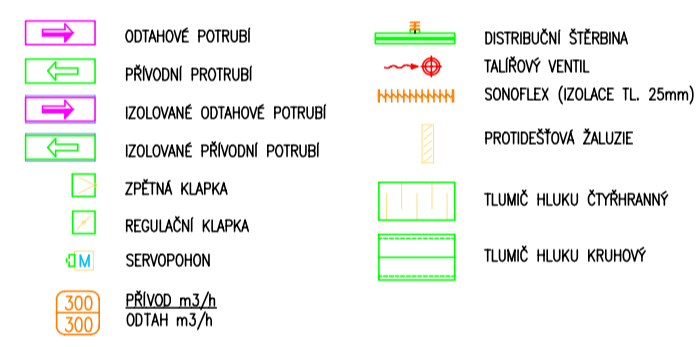
- ČIDLA CO2 INSTALOVÁNY DO: LOŽNICE A KUCHYNĚ
- OVLÁDÁNÍ VĚTRACÍ JEDNOTKY INSTALOVÁNO DO: KUCHYNĚ
- DOPOJENÍ TALÍŘOVÝCH VENTILŮ PRUŽNÝM POTRUBÍ SONOFLEX
- DVEŘE VĚTRANÁCH PROSTORŮ JSOU VYBAVENY OBLŮŽKOVOU ŽÁRUBNÍ S PRŮDUCEM

Hlavní projektant	Vedoucí práce	Vypracoval	Kontroloval	VUT FSI BRNO
	ING. ONDŘEJ PECH, PH.D.	BC. JAN PETRÁŠ		
projekt: DIPLOMOVÁ PRÁCE - VĚTRÁNÍ RD				
profese: VZDUCHOTECHNIKA				
název: 1.NP-ODTAH		měřítko 1:50	datum: 3/23	formát 5XA4
číslo výkresu: VZT-DP-03		číslo přílohy: 6.3	výstisk číslo:	

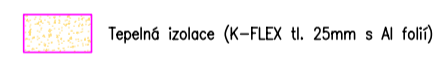


LEGENDA MÍSTNOSTÍ						
ozn.	účel místnosti	plocha m²	výška (m)	podlaha	stěny	strop
2.01	CHODBA	29,32	3,00	PLOVOUCÍ PODLAHA	OMÍTKA + MALBA	SÁDROKARTON + MALBA
2.02	LOŽNICE	14,63	3,00	PLOVOUCÍ PODLAHA	OMÍTKA + MALBA	SÁDROKARTON + MALBA
2.03	ŠATNA	7,70	3,00	PLOVOUCÍ PODLAHA	OMÍTKA + MALBA	SÁDROKARTON + MALBA
2.04	KOUPELNA + WC	7,32	3,00	KERAMICKÁ DLAŽBA	OMÍTKA + MALBA	SÁDROKARTON + MALBA
2.05	DĚTSKÝ POKOJ 1	31,60	3,00	PLOVOUCÍ PODLAHA	OMÍTKA + MALBA	SÁDROKARTON + MALBA
2.06	DĚTSKÝ POKOJ 2	15,21	3,00	PLOVOUCÍ PODLAHA	OMÍTKA + MALBA	SÁDROKARTON + MALBA
2.07	KOUPELNA	17,71	3,00	KERAMICKÁ DLAŽBA	OMÍTKA + MALBA	SÁDROKARTON + MALBA
2.08	WC	3,06	3,00	KERAMICKÁ DLAŽBA	OMÍTKA + MALBA	SÁDROKARTON + MALBA
2.09	DĚTSKÝ POKOJ 3	15,30	3,00	PLOVOUCÍ PODLAHA	OMÍTKA + MALBA	SÁDROKARTON + MALBA
2.10	DĚTSKÝ POKOJ 4	14,91	3,00	PLOVOUCÍ PODLAHA	OMÍTKA + MALBA	SÁDROKARTON + MALBA
2.11	TECHNICKÁ MÍSTNOST	21,78	3,00	KERAMICKÁ DLAŽBA	OMÍTKA + MALBA	SÁDROKARTON + MALBA
CELKEM PODL. PLOCHA 1.NP		178,5400	00			

LEGENDA VZT



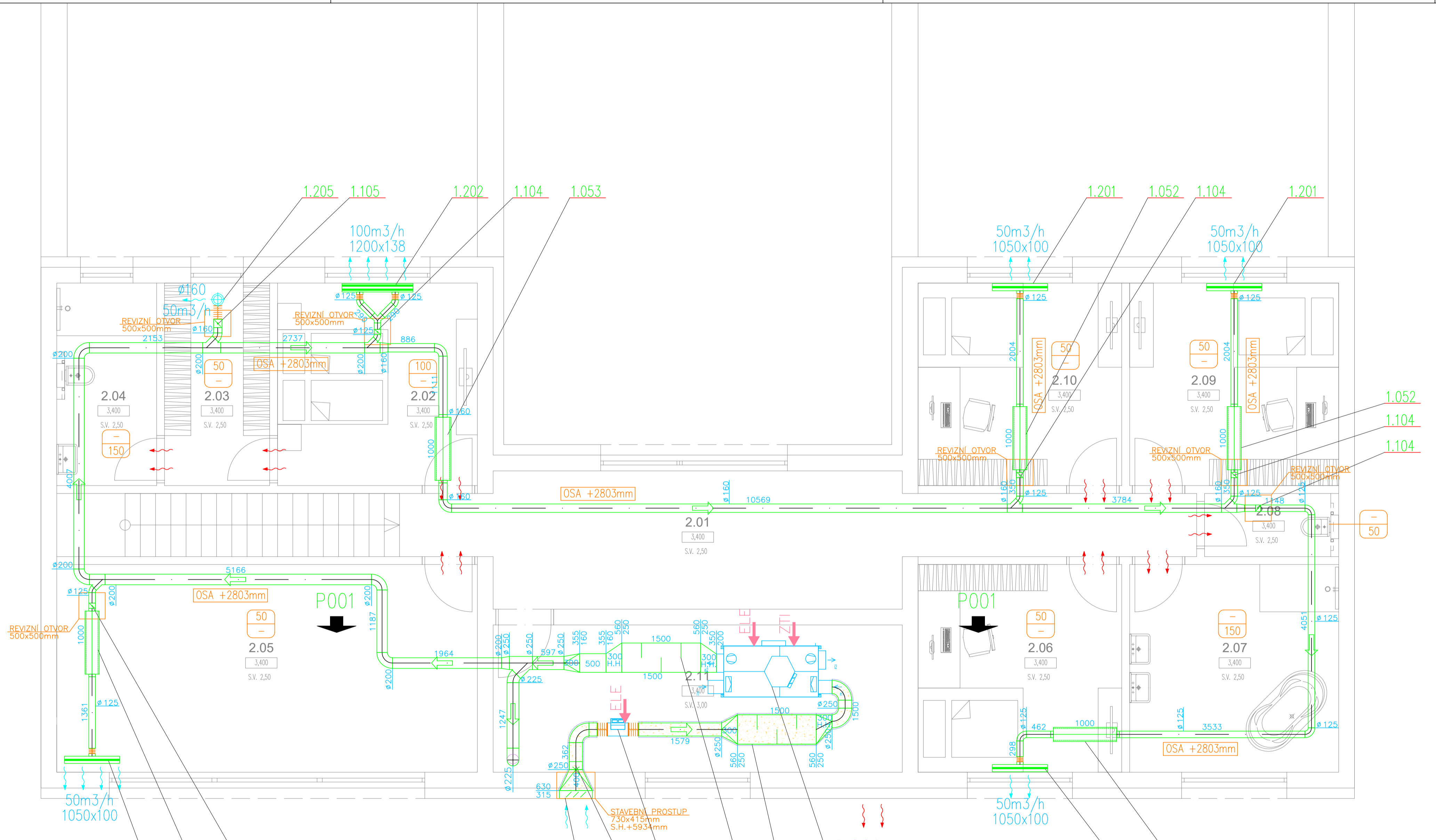
LEGENDA IZOLACÍ



POZNÁMKA:

- ČIDLA CO2 INSTALOVÁNY DO: LOŽNICE A KUCHYNĚ
- OVLÁDÁNÍ VĚTRACÍ JEDNOTKY INSTALOVÁNO DO: KUCHYNĚ
- DOPOJENÍ TALÍŘOVÝCH VENTILŮ PRUŽNÝM POTRUBÍ SONOFLEX
- DVEŘE VĚTRANÍCH PROSTORŮ JSOU VYBAVENY OBLOŽKOVOU ŽARUBNÍ S PRŮDUCEM

Hlavní projektant	Vedoucí práce	Vypracoval	Kontroloval	VUT FSI BRNO
	ING. ONDŘEJ PECH, PH.D.	BC. JAN PETRÁŠ		
projekt:	DIPLOMOVÁ PRÁCE - VĚTRÁNÍ RD			
profese: VZDUCHOTECHNIKA				
název:	2.NP			měřítko 1:50
				datum: 3/23
				formát 5XA4
				výtisk číslo:
	číslo výkresu: VZT-DP-04			číslo přílohy: 6.4



LEGENDA MÍSTNOSTÍ

ozn.	účel místnosti	plocha m²	výška (m)	podlaha	stěny	strop
2.01	CHODBA	29,32	3,00	PLOVOUCÍ PODLAHA	OMÍTKA + MALBA	SÁDROKARTON + MALBA
2.02	LOŽNICE	14,63	3,00	PLOVOUCÍ PODLAHA	OMÍTKA + MALBA	SÁDROKARTON + MALBA
2.03	ŠATNA	7,70	3,00	PLOVOUCÍ PODLAHA	OMÍTKA + MALBA	SÁDROKARTON + MALBA
2.04	KOUPELNA + WC	7,32	3,00	KERAMICKÁ DLAŽBA	OMÍTKA + MALBA	SÁDROKARTON + MALBA
2.05	DĚTSKÝ POKOJ 1	31,60	3,00	PLOVOUCÍ PODLAHA	OMÍTKA + MALBA	SÁDROKARTON + MALBA
2.06	DĚTSKÝ POKOJ 2	15,21	3,00	PLOVOUCÍ PODLAHA	OMÍTKA + MALBA	SÁDROKARTON + MALBA
2.07	KOUPELNA	17,71	3,00	KERAMICKÁ DLAŽBA	OMÍTKA + MALBA	SÁDROKARTON + MALBA
2.08	WC	3,06	3,00	KERAMICKÁ DLAŽBA	OMÍTKA + MALBA	SÁDROKARTON + MALBA
2.09	DĚTSKÝ POKOJ 3	15,30	3,00	PLOVOUCÍ PODLAHA	OMÍTKA + MALBA	SÁDROKARTON + MALBA
2.10	DĚTSKÝ POKOJ 4	14,91	3,00	PLOVOUCÍ PODLAHA	OMÍTKA + MALBA	SÁDROKARTON + MALBA
2.11	TECHNICKÁ MÍSTNOST	21,78	3,00	KERAMICKÁ DLAŽBA	OMÍTKA + MALBA	SÁDROKARTON + MALBA
CELKEM PODL. PLOCHA 1.NP		178,5400				

LEGENDA VZT

	ODTÁHOVÉ POTRUBÍ		DISTRIBUČNÍ ŠTĚRBINA
	PŘÍVODNÍ POTRUBÍ		TALIROVÝ VENTIL
	IZOLOVANÉ ODTÁHOVÉ POTRUBÍ		SONOFLEX (IZOLACE TL 25mm)
	IZOLOVANÉ PŘÍVODNÍ POTRUBÍ		PROTIDĚŘOVÁ ŽALUZIE
	ZPĚTNÁ KLAPKA		TLMIČ HLUKU ČTYŘHRANNÝ
	REGULAČNÍ KLAPKA		TLMIČ HLUKU KRUHOVÝ
	SERVOFON		
	PŘÍVOD m³/h ODTÁH m³/h		

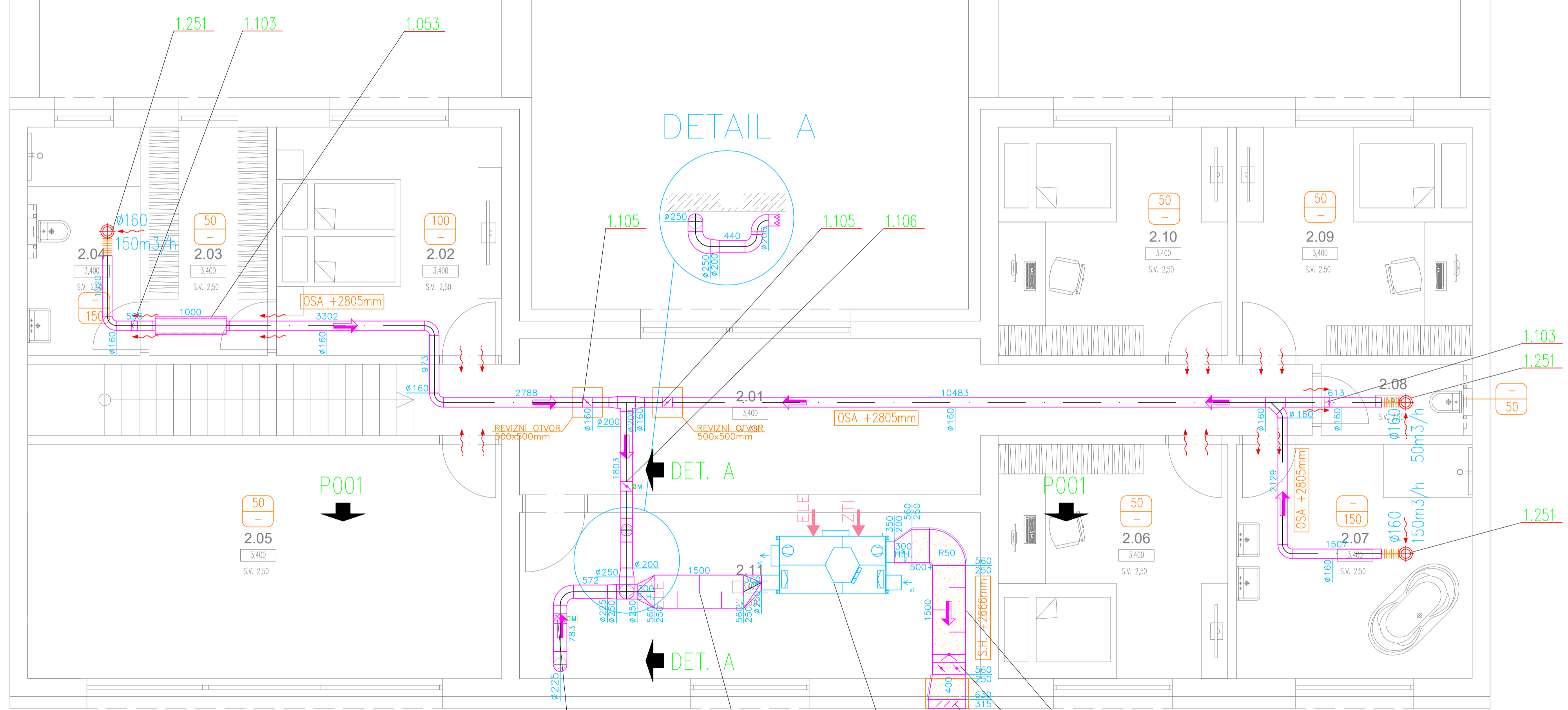
LEGENDA IZOLACÍ

	Teplotní izolace (K-FLEX tl. 25mm s Al fólií)
--	---

POZNÁMKA:
 - ČIDLA CO2 INSTALOVÁNY DO: LOŽNICE A KUCHYNĚ
 - OVLÁDÁNÍ VĚTRACÍ JEDNOTKY INSTALOVÁNO DO: KUCHYNĚ
 - DOPOJENÍ TALIROVÝCH VENTILŮ PRUŽNÝM POTRUBÍ SONOFLEX
 - DVEŘE VĚTRANÁCH PROSTORŮ JSOU VYBAVENY OBLOŽKOVOU ŽARUBNÍ S PRŮDUCEM

1.001
 P=850m³/h
 O=850m³/h
 m=127kg
 Pel=0,8kW, U=230V
 Pel=3kW, U=230V
 Lpa(3m)=**37dB**

Hlavní projektant	Vedoucí práce	Vypracoval	Kontroloval	VUT FSI BRNO
	ING. ONDŘEJ PECH, PH.D.	BC. JAN PETRÁŠ		
projekt: DIPLOMOVÁ PRÁCE - VĚTRÁNÍ RD				
profese: VZDUCHOTECHNIKA				
název: 2.NP-PŘÍVOD				měřítko 1:50
číslo výkresu: VZT-DP-05				datum: 3/23
				formát 5XA4
				výtisk číslo:
				číslo přílohy: 6.5



DETAIL A

DET. A

DET. A

1.001
 $P=850\text{m}^3/\text{h}$
 $O=850\text{m}^3/\text{h}$
 $m=127\text{kg}$
 $P_{el}=0,8\text{kW}, U=230\text{V}$
 $P_{el}=3\text{kW}, U=230\text{V}$
 $L_{pa}(3\text{m})=37\text{dB}$

LEGENDA MÍSTNOSTÍ

ozn.	účel místnosti	plocha m ²	výška (m)	podlaha	stěny	strop
2.01	CHODBA	29,32	3,00	PLOVOUCÍ PODLAHA	OMÍTKA + MALBA	SÁDROKARTON + MALBA
2.02	LOŽNICE	14,63	3,00	PLOVOUCÍ PODLAHA	OMÍTKA + MALBA	SÁDROKARTON + MALBA
2.03	ŠATNA	7,70	3,00	PLOVOUCÍ PODLAHA	OMÍTKA + MALBA	SÁDROKARTON + MALBA
2.04	KOUPELNA + WC	7,32	3,00	KERAMICKÁ DLAŽBA	OMÍTKA + MALBA	SÁDROKARTON + MALBA
2.05	DĚTSKÝ POKOJ 1	31,60	3,00	PLOVOUCÍ PODLAHA	OMÍTKA + MALBA	SÁDROKARTON + MALBA
2.06	DĚTSKÝ POKOJ 2	15,21	3,00	PLOVOUCÍ PODLAHA	OMÍTKA + MALBA	SÁDROKARTON + MALBA
2.07	KOUPELNA	17,71	3,00	KERAMICKÁ DLAŽBA	OMÍTKA + MALBA	SÁDROKARTON + MALBA
2.08	WC	3,06	3,00	KERAMICKÁ DLAŽBA	OMÍTKA + MALBA	SÁDROKARTON + MALBA
2.09	DĚTSKÝ POKOJ 3	15,30	3,00	PLOVOUCÍ PODLAHA	OMÍTKA + MALBA	SÁDROKARTON + MALBA
2.10	DĚTSKÝ POKOJ 4	14,91	3,00	PLOVOUCÍ PODLAHA	OMÍTKA + MALBA	SÁDROKARTON + MALBA
2.11	TECHNICKÁ MÍSTNOST	21,78	3,00	KERAMICKÁ DLAŽBA	OMÍTKA + MALBA	SÁDROKARTON + MALBA
CELKEM PODL. PLOCHA 1.NP		178,5400	00			

LEGENDA VZT

- ODTAHOVÉ POTRUBÍ
- PŘÍVODNÍ POTRUBÍ
- IZOLOVANÉ ODTAHOVÉ POTRUBÍ
- IZOLOVANÉ PŘÍVODNÍ POTRUBÍ
- ZPĚTNÁ KLAPKA
- REGULÁČNÍ KLAPKA
- SERVOPOHON
- PŘÍVOD m³/h
- ODTAH m³/h
- DISTRIBUČNÍ ŠTĚRBINA
- TALÍŘOVÝ VENTIL
- SONOFLEX (IZOLACE TL 25mm)
- PROTIDĚŠTĚVÁ ŽALUZIE
- TLUMIČ HLUKU ČTYŘHRANNÝ
- TLUMIČ HLUKU KRUHOVÝ

LEGENDA IZOLACÍ

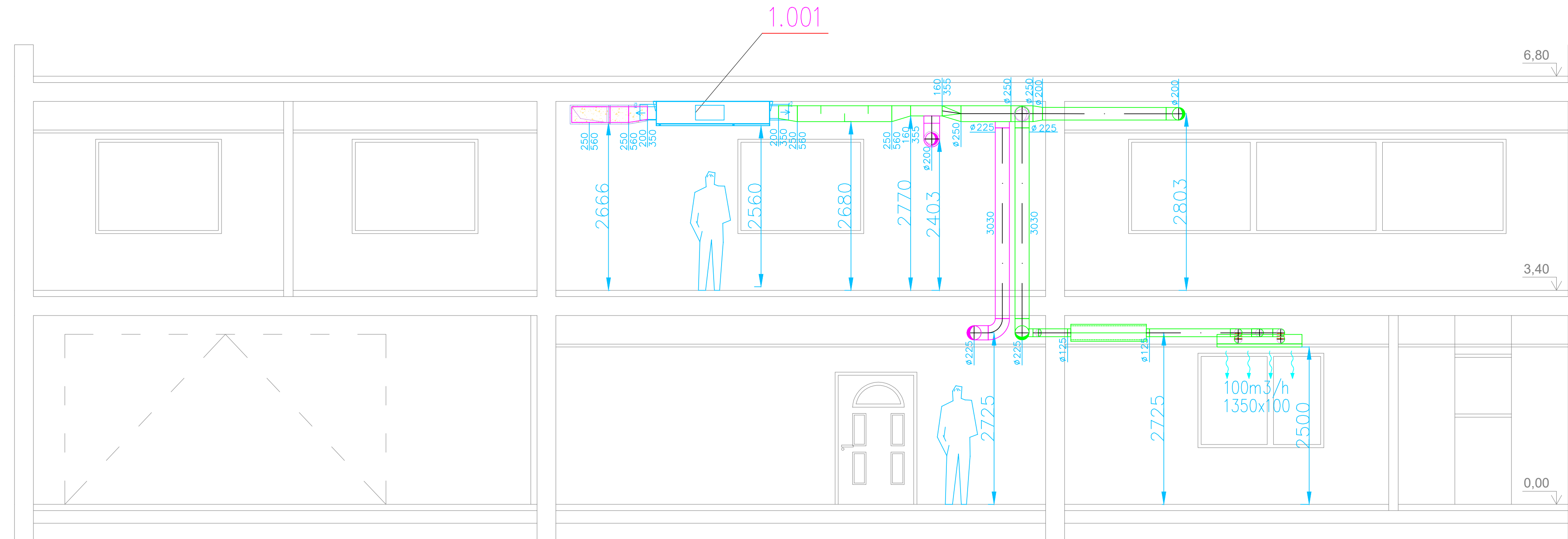
- Tepelná izolace (X-FLEX tl. 25mm s Al fólií)

POZNÁMKA:

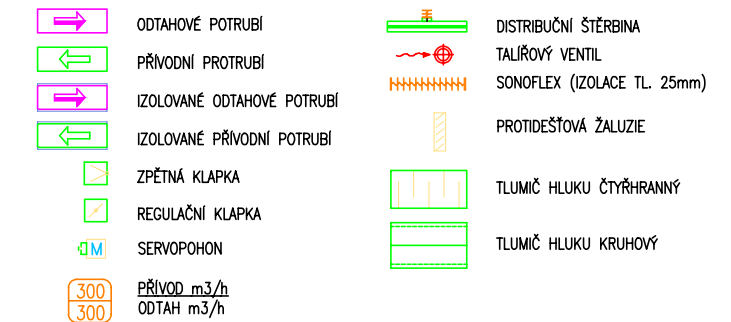
- ČIDLA CO2 INSTALOVÁNY DO: LOŽNICE A KUCHYNĚ
- OVLÁDÁNÍ VĚTRACÍ JEDNOTKY INSTALOVÁNO DO: KUCHYNĚ
- DOPOJENÍ TALÍŘOVÝCH VENTILŮ PRUŽNÝM POTRUBÍ SONOFLEX
- DVEŘE VĚTRANÁCH PROSTORŮ JSOU VYBAVENY OBLOŽKOVOU ŽARUBNÍ S PRŮDUCEM

Hlavní projektant	Vedoucí práce	Vypracoval	Kontroloval	VUT FSI BRNO 	
	ING. ONDŘEJ PECH, PH.D.	BC. JAN PETRÁŠ			
projekt: DIPLOMOVÁ PRÁCE - VĚTRÁNÍ RD					
profese: VZDUCHOTECHNIKA				měřítko 1:50	formát 5XA4
název: 2.NP-ODTAH				datum: 3/23	výtisk číslo:
číslo výkresu: VZT-DP-06				číslo přílohy: 6.6	

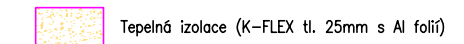
POHLED P001



LEGENDA VZT



LEGENDA IZOLACÍ

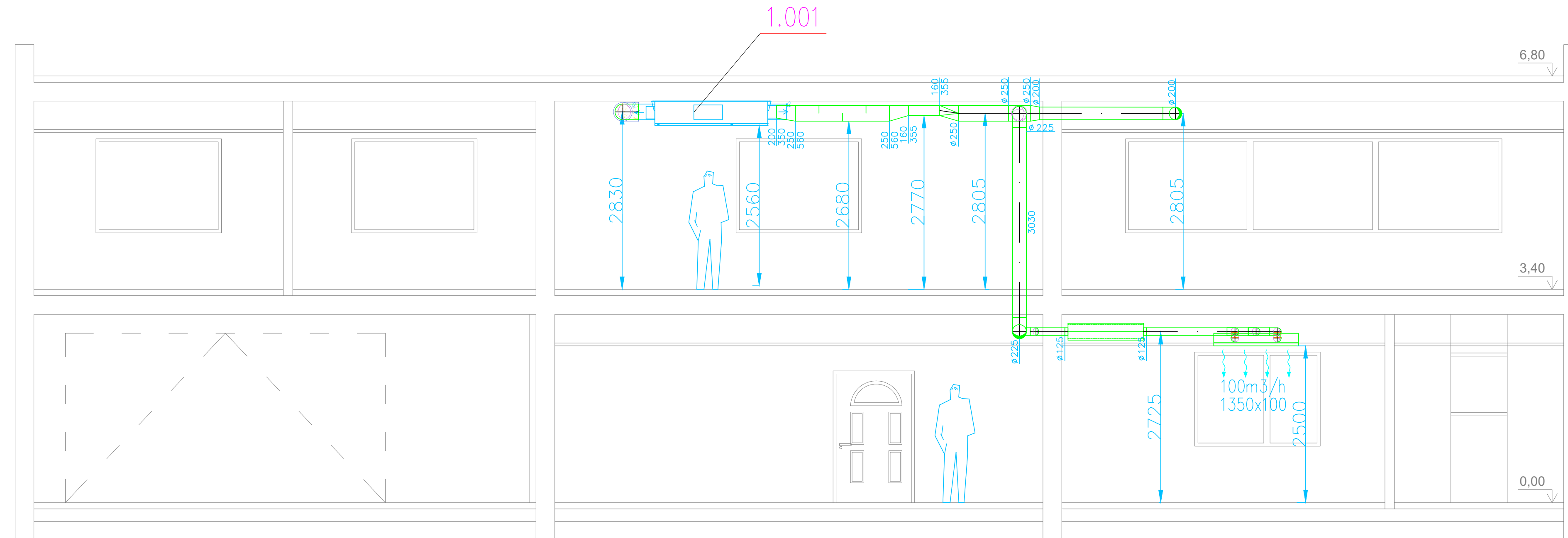


POZNÁMKA:

- ČIDLA CO2 INSTALOVÁNY DO: LOŽNICE A KUCHYNĚ
- OVLÁDÁNÍ VĚTRACÍ JEDNOTKY INSTALOVÁNO DO: KUCHYNĚ
- DOPOJENÍ TALÍŘOVÝCH VENTILŮ PRUŽNÝM POTRUBÍ SONOFLEX
- DVEŘE VĚTRANÁCH PROSTORŮ JSOU VYBAVENY OBLOŽKOVOU ZÁRUBNÍ S PRŮDUCEM

Hlavní projektant	Vedoucí práce	Vypracoval	Kontroloval	VUT FSI BRNO	
	ING. ONDŘEJ PECH, PH.D.	BC. JAN PETRÁŠ			
projekt: DIPLOMOVÁ PRÁCE - VĚTRÁNÍ RD					
profese: VZDUCHOTECHNIKA				měřítko 1:50	formát 4XA4
název: POHLED P001				datum: 3/23	výtisk číslo:
číslo výkresu: VZT-DP-07				číslo přílohy: 6.7	

POHLED P001 – PŘÍVOD



LEGENDA VZT

- | | | | |
|--|---|--|-----------------------------|
| | ODTAHOVÉ POTRUBÍ | | DISTRIBUČNÍ SÍŘEBINA |
| | PŘÍVODNÍ POTRUBÍ | | TALÍŘOVÝ VENTIL |
| | IZOLOVANÉ ODTAHOVÉ POTRUBÍ | | SONOFLEX (IZOLACE TL. 25mm) |
| | IZOLOVANÉ PŘÍVODNÍ POTRUBÍ | | PROTIDĚŠŤOVÁ ŽALUZIE |
| | ZPĚTNÁ KLAPKA | | TUMIČ HLUKU ČTYŘHRANNÝ |
| | REGULAČNÍ KLAPKA | | TUMIČ HLUKU KRUHOVÝ |
| | SERVOPOHON | | |
| | PŘÍVOD m ³ /h
ODTAH m ³ /h | | |

LEGENDA IZOLACÍ

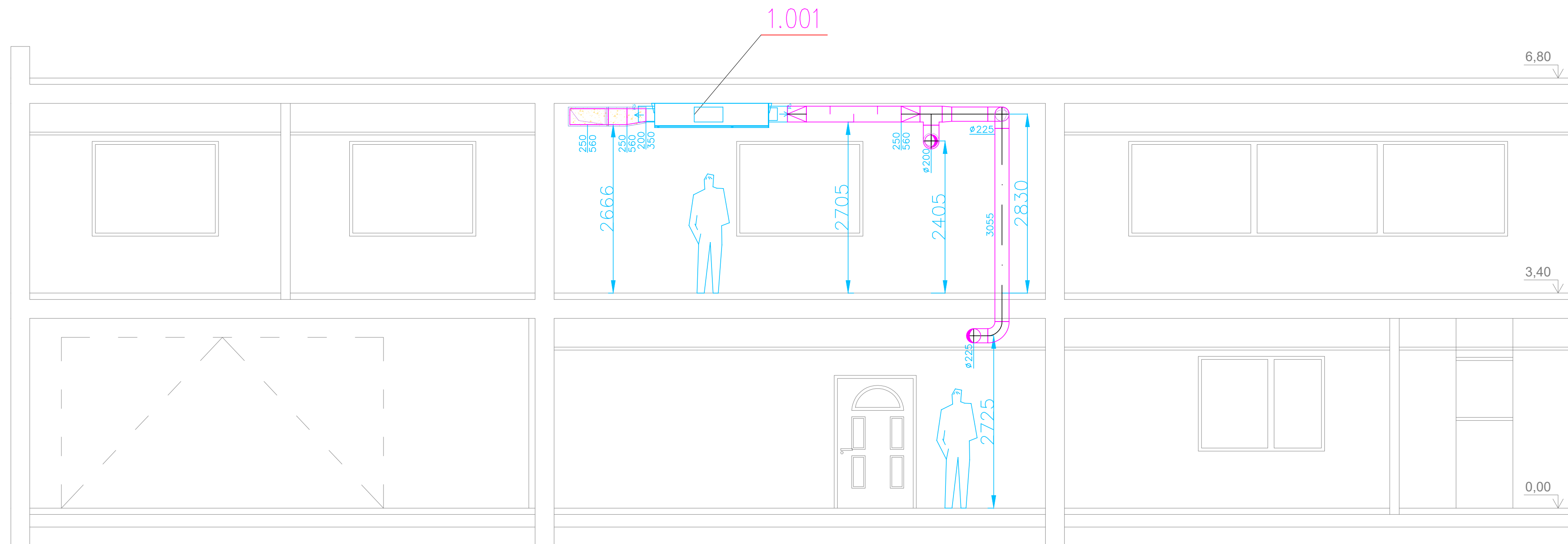
- Tepelná izolace (K-FLEX tl. 25mm s Al fólií)

POZNÁMKA:

- ČIDLA CO₂ INSTALOVÁNY DO: LOŽNICE A KUCHYNĚ
- OVLÁDÁNÍ VĚTRACÍ JEDNOTKY INSTALOVÁNO DO: KUCHYNĚ
- DOPOJENÍ TALÍŘOVÝCH VENTILŮ PRUŽNÝM POTRUBÍ SONOFLEX
- DVEŘE VĚTRANÁCH PROSTORŮ JSOU VYBAVENY OBLOŽKOVOU ZÁRUBNÍ S PRŮDUCEM

Hlavní projektant	Vedoucí práce	Vypracoval	Kontroloval	VUT FSI BRNO	
	ING. ONDŘEJ PECH, PH.D.	BC. JAN PETRÁŠ			
projekt: DIPLOMOVÁ PRÁCE - VĚTRÁNÍ RD					
profese: VZDUCHOTECHNIKA				měřítko 1:50	formát 4XA4
název: POHLED P001-PŘÍVOD				datum: 3/23	výtisk číslo:
číslo výkresu: VZT-DP-08				číslo přílohy: 6.8	

POHLED P001 – ODTAH



LEGENDA VZT

- | | | | | | | | | | | | | | | |
|------------------|------------------|----------------------------|----------------------------|---------------|------------------|------------|--------------------------|-------------------------|----------------------|-----------------|-----------------------------|----------------------|-------------------------|----------------------|
| ODTAHOVÉ POTRUBÍ | PRÍVODNÍ POTRUBÍ | IZOLOVANÉ ODTAHOVÉ POTRUBÍ | IZOLOVANÉ PRÍVODNÍ POTRUBÍ | ZPĚTNÁ KLAPKA | REGULAČNÍ KLAPKA | SERVOPOHON | PRÍVOD m ³ /h | ODTAH m ³ /h | DISTRIBUČNÍ SÍŤEBINA | TALÍŘOVÝ VENTIL | SONOFLEX (IZOLACE TL. 25mm) | PROTIDEŠŤOVÁ ŽALUZIE | TLUMIČ HLUKU ČTYŘHRANNÝ | TLUMIČ HLUKU KRUHOVÝ |
|------------------|------------------|----------------------------|----------------------------|---------------|------------------|------------|--------------------------|-------------------------|----------------------|-----------------|-----------------------------|----------------------|-------------------------|----------------------|

LEGENDA IZOLACÍ

- Tepelná izolace (K-FLEX tl. 25mm s Al fólií)

POZNÁMKA:

- ČIDLA CO₂ INSTALOVÁNY DO: LOŽNICE A KUCHYNĚ
- OVLÁDÁNÍ VĚTRACÍ JEDNOTKY INSTALOVÁNO DO: KUCHYNĚ
- DOPOJENÍ TALÍŘOVÝCH VENTILŮ PRUŽNÝM POTRUBÍ SONOFLEX
- DVEŘE VĚTRANÁCH PROSTORŮ JSOU VYBAVENY OBLOŽKOVOU ZÁRUBNÍ S PRŮDUCEM

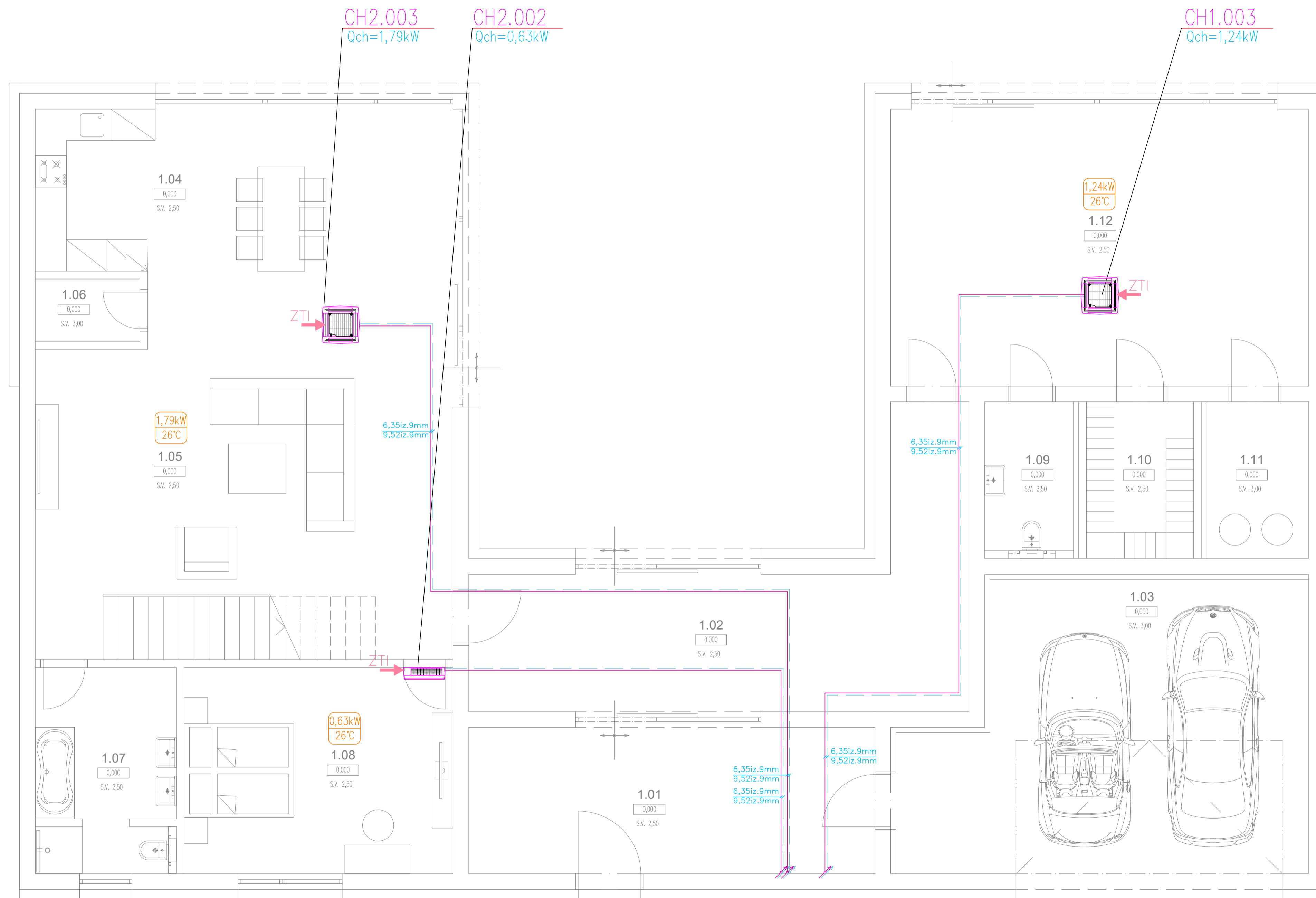
Hlavní projektant	Vedoucí práce	Vypracoval	Kontroloval	VUT FSI BRNO	
	ING. ONDŘEJ PECH, PH.D.	BC. JAN PETRÁŠ			
projekt: DIPLOMOVÁ PRÁCE - VĚTRÁNÍ RD					
profese: VZDUCHOTECHNIKA				měřítko 1:50	formát 4XA4
název: POHLED P001-ODTAH				datum: 3/23	výtisk číslo:
číslo výkresu: VZT-DP-09				číslo přílohy: 6.9	

Příloha č. 6.10 – Tlakové ztráty potrubní sítě (přívod)

Úsek	l [m]	d [mm]	\dot{V} [m ³ /h]	v [m/s]	ρ [kg/m ³]	ξ [1]	λ [1]	Δp_v [Pa]	Δp_e [Pa]	Δp_t [Pa]	Δp_m [Pa]	Δp_c [Pa]
0	0,36	100	33	1,17	1,20	1,70	0,024	0,0	1,5	0,10	1,39	2,99
0	0,36	100	33	1,17	1,20	1,70	0,024	0,0	1,5	0,10	1,39	2,99
1	2,23	125	66	1,49	1,20	0,23	0,024	0,0	0,0	0,75	0,30	1,06
2	0,55	125	67	1,52	1,20	0,50	0,024	0,0	0,0	0,19	0,69	0,88
3	1,83	160	132	1,84	1,20	0,02	0,024	0,0	0,0	0,67	0,04	0,71
4	0,55	125	67	1,52	1,20	1,65	0,024	0,0	0,0	0,19	2,27	2,46
5	16,46	160	200	2,76	1,20	0,43	0,024	0,0	0,0	12,94	1,95	14,89
6	2,36	125	100	2,26	1,20	0,02	0,024	0,0	0,0	1,73	0,05	1,78
7	2,32	125	100	2,26	1,20	0,50	0,024	0,0	0,0	1,71	6,55	8,25
8	8,41	160	200	2,76	1,20	0,63	0,024	0,0	0,0	6,61	2,89	9,50
9	3,49	200	400	3,54	1,20	4,48	0,025	0,0	0,0	3,31	33,65	36,96
10	2,55	125	100	2,26	1,20	1,72	0,024	1,2	0,0	1,87	5,75	7,62
11	4,49	225	500	3,49	1,20	0,93	0,025	0,0	0,0	3,59	6,80	10,39
12	9,49	125	50	1,13	1,20	0,65	0,024	1,2	3,0	1,90	3,80	5,70
13	2,45	125	50	1,13	1,20	0,37	0,024	1,2	3,0	0,49	3,58	4,07
14	3,78	160	100	1,38	1,20	0,00	0,024	0,0	0,0	0,81	0,00	0,81
15	2,45	125	50	1,13	1,20	1,54	0,024	1,2	0,0	0,49	4,48	4,97
16	12,91	160	150	2,07	1,20	0,44	0,024	1,0	0,0	5,92	1,47	7,39
17	0,66	125	100	2,26	1,20	0,41	0,024	0,0	0,0	0,49	1,26	1,75
18	2,73	200	250	2,21	1,20	0,00	0,024	0,0	0,0	1,08	0,00	1,08
19	0,20	160	50	0,69	1,20	0,50	0,024	0,0	7,0	0,01	5,14	5,15
20	5,96	200	300	2,65	1,20	0,89	0,024	0,0	0,0	3,30	3,74	7,04
21	1,61	125	50	1,13	1,20	5,50	0,024	1,2	3,0	0,32	7,52	7,85
22	8,32	200	350	3,09	1,20	1,30	0,025	0,0	0,0	6,14	7,46	13,60
23	1,10	250	850	4,81	1,20	2,00	0,025	18,0	0,0	1,41	4,59	24,00
24	2,29	250	850	4,81	1,33	1,14	0,025	45,4	9,0	2,94	15,77	73,11

Příloha č. 6.11 - Tlakové ztráty potrubní sítě (odtah)

Úsek	l [m]	d [mm]	\dot{V} [m ³ /h]	v [m/s]	ρ [kg/m ³]	ξ [1]	λ [1]	Δp_v [Pa]	Δp_e [Pa]	Δp_t [Pa]	Δp_m [Pa]	Δp_c [Pa]
0	0,36	100	33	1,17	1,20	1,70	0,024	0,0	1,5	0,10	1,39	2,99
0	0,36	100	33	1,17	1,20	1,70	0,024	0,0	1,5	0,10	1,39	2,99
1	5,92	160	150	2,07	1,20	1,28	0,024	0,0	0,0	2,71	3,29	6,00
2	1,04	160	50	0,69	1,20	1,73	0,024	0,0	5,0	0,06	0,50	0,56
3	9,40	160	200	2,76	1,20	3,43	0,024	0,0	0,0	7,39	15,69	23,08
4	4,45	160	150	2,07	1,20	1,34	0,024	5,1	8,0	2,05	3,45	18,60
5	7,60	160	50	0,69	1,20	0,34	0,024	0,0	5,0	0,44	0,10	5,54
6	1,02	160	100	1,38	1,20	1,18	0,024	0,0	0,0	0,22	1,35	1,57
7	0,28	125	100	2,26	1,20	0,20	0,024	0,0	0,0	0,21	0,62	0,83
8	4,48	200	300	2,65	1,20	3,69	0,024	0,0	0,0	2,48	15,57	18,05
9	8,39	225	500	3,49	1,20	3,88	0,025	0,0	0,0	6,68	28,38	35,06
10	8,69	160	150	2,07	1,20	5,35	0,024	1,2	8,0	3,98	13,79	25,77
11	3,64	160	150	2,07	1,20	0,35	0,024	0,0	8,0	1,67	0,90	10,57
12	1,41	160	50	0,69	1,20	1,60	0,024	0,0	5,0	0,09	0,46	5,55
13	10,48	160	200	2,76	1,20	3,35	0,024	0,0	0,0	8,24	15,33	23,57
14	2,34	200	350	3,09	1,20	2,29	0,025	0,0	0,0	1,73	13,17	14,90
15	0,25	250	850	4,81	1,20	0,48	0,025	18,0	0,0	0,32	6,70	7,07
16	1,00	422	850	1,69	1,18	0,93	0,024	20,7	15,0	0,09	1,59	37,38



LEGENDA MÍSTNOSTÍ						
ozn.	účel místnosti	plocha m ²	výška (m)	podlaha	stěny	strop
1.01	PŘEDSÍŇ	21,78	3,00	KERAMICKÁ DLAŽBA	OMÍTKA + MALBA	SÁDROKARTON + MALBA
1.02	CHODBA	30,15	3,00	PLOVOUCÍ PODLAHA	OMÍTKA + MALBA	SÁDROKARTON + MALBA
1.03	GARÁŽ	39,20	3,00	BETON	OMÍTKA + MALBA	MALBA
1.04	KUCHYŇ	34,73	3,00	PLOVOUCÍ PODLAHA	OMÍTKA + MALBA	SÁDROKARTON + MALBA
1.05	OBÝVACÍ POKOJ	47,44	3,00	PLOVOUCÍ PODLAHA	OMÍTKA + MALBA	SÁDROKARTON + MALBA
1.06	SPÍŽ	2,40	3,00	PLOVOUCÍ PODLAHA	OMÍTKA + MALBA	MALBA
1.07	KOUPELNA+WC	10,67	3,00	KERAMICKÁ DLAŽBA	OMÍTKA + MALBA	SÁDROKARTON + MALBA
1.08	POKOJ PRO HOSTY	20,34	3,00	PLOVOUCÍ PODLAHA	OMÍTKA + MALBA	SÁDROKARTON + MALBA
1.09	WC	5,40	3,00	KERAMICKÁ DLAŽBA	OMÍTKA + MALBA	SÁDROKARTON + MALBA
1.10	SAUNA	6,15	3,00	KERAMICKÁ DLAŽBA	OMÍTKA + MALBA	SÁDROKARTON + MALBA
1.11	TECHNICKÁ MÍSTNOST	6,15	3,00	KERAMICKÁ DLAŽBA	OMÍTKA + MALBA	MALBA
1.12	POSILOVNA	42,4	3,00	BETON + KOBEREK	OMÍTKA + MALBA	SÁDROKARTON + MALBA
CELKEM PODL. PLOCHA 1.NP		266,810	000			

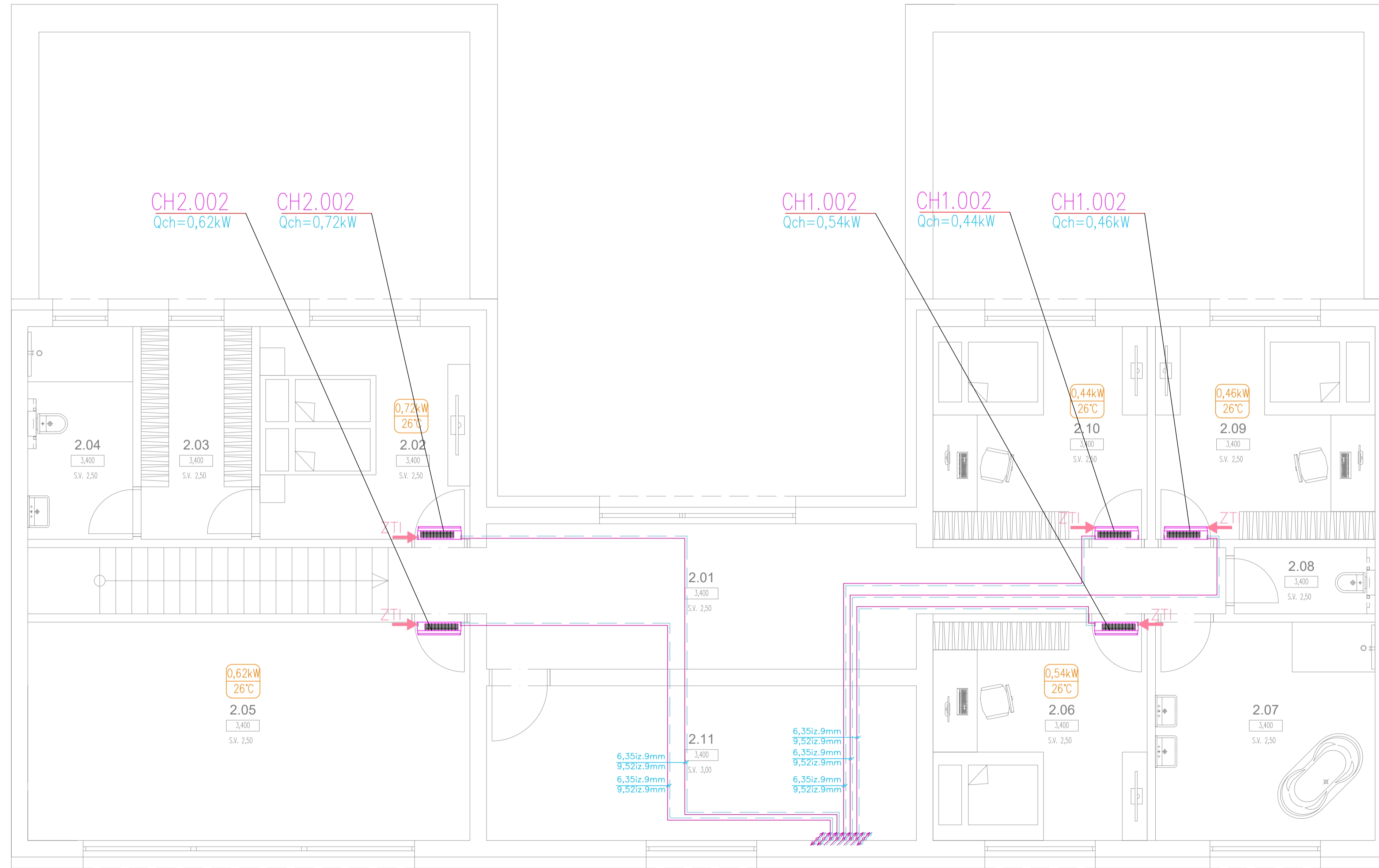
LEGENDA CHL

- ODTAHOVÉ CU POTRUBÍ
- PŘÍVODNÍ CU POTRUBÍ
- KAZETOVÁ CHLADICÍ JEDNOTKA
- NASTĚNNÁ CHLADICÍ JEDNOTKA
- VENKOVNÍ KONDENZAČNÍ JEDNOTKA
- TEPELNÝ ZISK
VÝPOČTOVÁ TEPLOTA

POZNÁMKA:

- OVLÁDÁNÍ VNITŘNÍCH JEDNOTEK INSTALOVÁNO DO JEDNOTLIVÝCH CHLAZENÝCH MÍSTNOSTÍ
- UKOTVENÍ VENKOVNÍCH CHLADICÍCH JEDNOTEK JE ŘEŠENO NA BETONOVÝCH DLAŽDICÍCH

Hlavní projektant	Vedoucí práce	Vypracoval	Kontroloval	VUT FSI BRNO
	ING. ONDŘEJ PECH, PH.D.	BC. JAN PETRÁŠ		
projekt: DIPLOMOVÁ PRÁCE - CHLAZENÍ RD				
profese: CHLAZENÍ				
název: 1.NP		číslo výkresu: CHL-DP-01	měřítko 1:50	formát 5XA4
			datum: 3/23	výtisk číslo:
			číslo přílohy: 7.1	



LEGENDA MÍSTNOSTÍ						
ozn.	účel místnosti	plocha m ²	výška (m)	podlaha	stěny	strop
2.01	CHODBA	29,32	3,00	PLOVOUCÍ PODLAHA	OMÍTKA + MALBA	SÁDROKARTON + MALBA
2.02	LOŽNICE	14,63	3,00	PLOVOUCÍ PODLAHA	OMÍTKA + MALBA	SÁDROKARTON + MALBA
2.03	ŠATNA	7,70	3,00	PLOVOUCÍ PODLAHA	OMÍTKA + MALBA	SÁDROKARTON + MALBA
2.04	KOUPELNA + WC	7,32	3,00	KERAMICKÁ DLAŽBA	OMÍTKA + MALBA	SÁDROKARTON + MALBA
2.05	DĚTSKÝ POKOJ 1	31,60	3,00	PLOVOUCÍ PODLAHA	OMÍTKA + MALBA	SÁDROKARTON + MALBA
2.06	DĚTSKÝ POKOJ 2	15,21	3,00	PLOVOUCÍ PODLAHA	OMÍTKA + MALBA	SÁDROKARTON + MALBA
2.07	KOUPELNA	17,71	3,00	KERAMICKÁ DLAŽBA	OMÍTKA + MALBA	SÁDROKARTON + MALBA
2.08	WC	3,06	3,00	KERAMICKÁ DLAŽBA	OMÍTKA + MALBA	SÁDROKARTON + MALBA
2.09	DĚTSKÝ POKOJ 3	15,30	3,00	PLOVOUCÍ PODLAHA	OMÍTKA + MALBA	SÁDROKARTON + MALBA
2.10	DĚTSKÝ POKOJ 4	14,91	3,00	PLOVOUCÍ PODLAHA	OMÍTKA + MALBA	SÁDROKARTON + MALBA
2.11	TECHNICKÁ MÍSTNOST	21,78	3,00	KERAMICKÁ DLAŽBA	OMÍTKA + MALBA	SÁDROKARTON + MALBA
CELKEM PODL. PLOCHA 1.NP		178,5400	00			

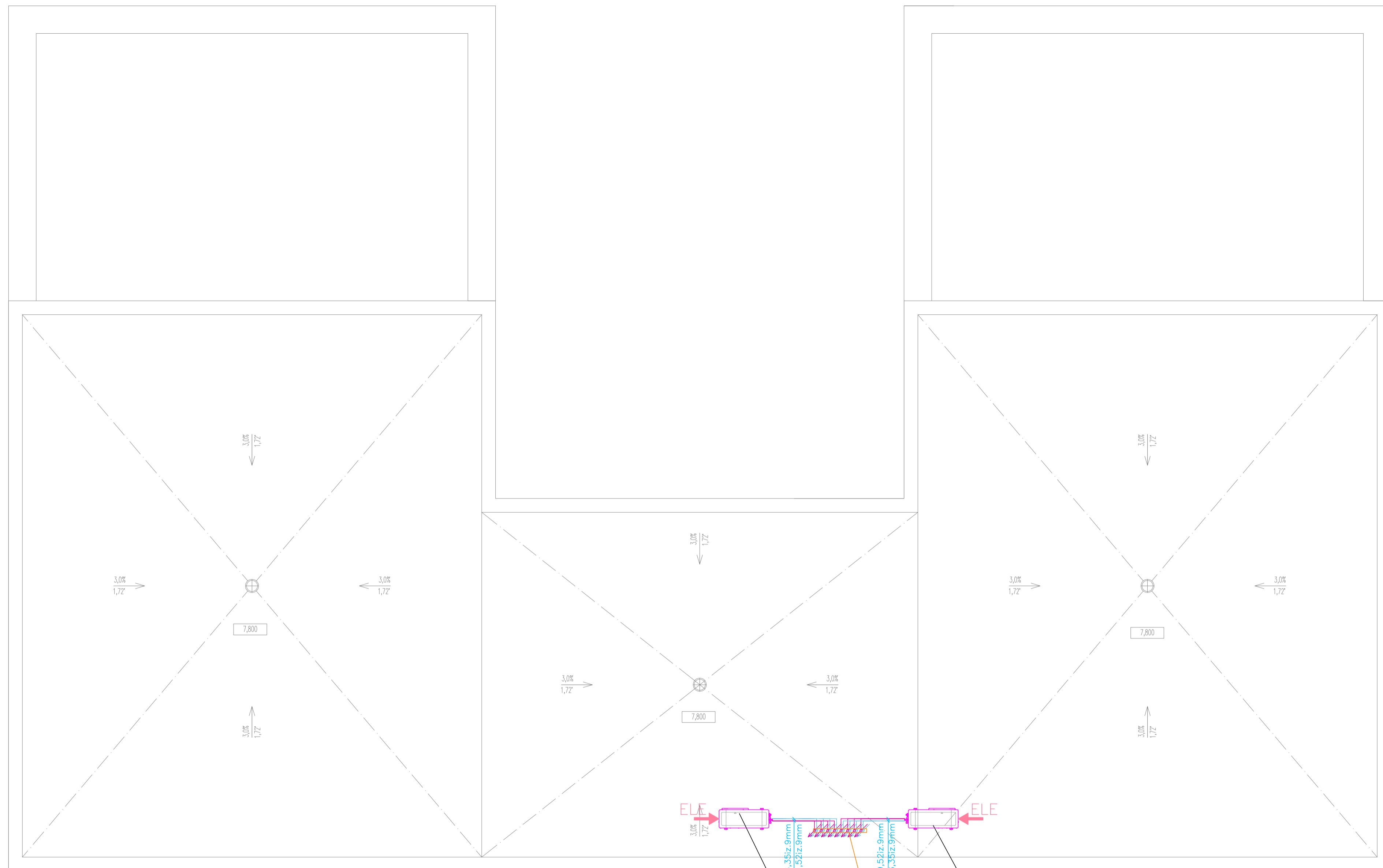
LEGENDA CHL

- OTAHOVÉ ČI POTRUBÍ
- PŘÍVODNÍ ČI PROTRUBÍ
- KAZETOVÁ CHLADICÍ JEDNOTKA
- NÁSTĚNNÁ CHLADICÍ JEDNOTKA
- VENKOVNÍ KONDENZAČNÍ JEDNOTKA
- TEPELNÝ ZISK
- VÍROČTOVÁ TEPLOTA

POZNÁMKA:

- OVLÁDÁNÍ VNITŘNÍCH JEDNOTEK INSTALOVÁNO DO JEDNOTLIVÝCH CHLAZENÝCH MÍSTNOSTÍ
- UKOTVENÍ VENKOVNÍCH CHLADICÍCH JEDNOTEK JE ŘEŠENO NA BETONOVÝCH DLAŽDICÍCH

Hlavní projektant	Vedoucí práce	Vypracoval	Kontroloval	VUT FSI BRNO
	ING. ONDŘEJ PECH, PH.D.	BC. JAN PETRÁŠ		
projekt: DIPLOMOVÁ PRÁCE - CHLAZENÍ RD				
profese: CHLAZENÍ				
název: 2.NP		měřítko 1:50	datum: 3/23	formát 5XA4
číslo výkresu: CHL-DP-02		číslo přílohy: 7.2	výtisk číslo:	



CH2.001
 $Q_{ch}=3,76kW$
 $P=2,9kW, U=230V$
 $m=46,4kg$
 $L_{pa}(1m)=50dB$

CH1.001
 $Q_{ch}=2,68kW$
 $P=2,9kW, U=230V$
 $m=46,4kg$
 $L_{pa}(1m)=50dB$

LEGENDA CHL

- OTOHOVÉ ČI POTRUBÍ
- PŘÍVODNÍ ČI PROTRUBÍ
- KAZETOVÁ CHLADICÍ JEDNOTKA
- NASTĚNNÁ CHLADICÍ JEDNOTKA
- VENKOVNÍ KONDENZAČNÍ JEDNOTKA
- TEPELNÝ ZISK
VÝPOČTOVÁ TEPLOTA

POZNÁMKA:
 -OVLÁDÁNÍ VNITŘNÍCH JEDNOTEK INSTALOVÁNO DO JEDNOTLIVÝCH CHLAZENÝCH MÍSTNOSTÍ
 -UKOTVENÍ VENKOVNÍCH CHLADICÍCH JEDNOTEK JE ŘEŠENO NA BETONOVÝCH DLAŽDICÍCH

Hlavní projektant	Vedoucí práce	Vypracoval	Kontroloval	VUT FSI BRNO	
		BC. JAN PETRÁŠ			
projekt: DIPLOMOVÁ PRÁCE - CHLAZENÍ RD					
profese: CHLAZENÍ					
název: STŘECHA				měřítko	formát
				datum: 3/23	výtisk číslo:
číslo výkresu: CHL-DP-03				číslo přílohy: 7.3	

Příloha č. 7.4 – Tepelné zisky místností

SELČ	SEČ	Kuchyně/Obývací pokoj 1.04/1.05	Pokoj pro hosty 1.08	Posilovna 1.12	Ložnice 2.02	Dětský pokoj 1 2.05	Dětský pokoj 2 2.06	Dětský pokoj 3 2.09	Dětský pokoj 4 2.10
		\dot{Q}_c [W]	\dot{Q}_c [W]	\dot{Q}_c [W]	\dot{Q}_c [W]	\dot{Q}_c [W]	\dot{Q}_c [W]	\dot{Q}_c [W]	\dot{Q}_c [W]
6	5	890,9	277,6	453,8	376,4	389,1	357,9	271,7	251,3
7	6	979,5	315,0	535,4	413,5	411,8	377,5	291,3	270,9
8	7	1 099,4	365,7	645,9	463,9	442,8	404,1	317,9	297,3
9	8	1 292,0	423,5	893,2	521,3	478,3	434,4	348,1	327,4
10	9	1 584,5	485,6	1 106,5	583,0	516,6	467,1	380,6	354,3
11	10	1 699,6	549,1	1 191,1	646,4	556,1	500,6	414,0	387,1
12	11	1 653,9	594,0	1 189,8	691,4	586,7	525,1	438,2	410,9
13	12	1 702,8	605,9	1 182,9	703,5	600,2	533,0	445,7	418,7
14	13	1 744,4	616,3	1 212,9	714,0	611,9	540,0	452,1	425,9
15	14	1 772,6	623,0	1 234,0	720,8	620,0	544,6	456,3	431,3
16	15	1 786,4	625,5	1 245,0	723,3	623,9	546,7	457,9	434,5
17	16	1 784,1	623,6	1 239,1	721,5	623,3	546,0	456,9	435,2
18	17	1 765,6	617,6	1 222,9	715,3	618,3	542,6	453,2	433,3
19	18	1 732,1	607,7	1 195,6	705,8	609,1	536,8	447,4	429,1
20	19	1 688,4	596,1	1 163,5	695,4	597,1	529,5	440,7	423,4
21	20	1 573,2	551,3	1 063,3	651,8	567,0	505,3	417,2	401,0
22	21	1 717,3	487,9	924,2	589,1	526,7	471,4	384,0	369,5

Příloha č. 9.1 – Celková spotřeba elektrické energie větráním

Měsíc	Spotřeba energie ventilátory [kWh]	Spotřeba energie přehřevem [kWh]	Celkem [kWh/měsíc]
Leden	226,6	53,1	279,7
Únor	203,5	0	204,5
Březen	224,8	0	224,8
Duben	221,8	0	221,8
Květen	224,8	0	224,8
Červen	217,9	0	217,9
Červenec	228,7	0	228,7
Srpen	224,5	0	224,5
Září	212,4	0	213,1
Říjen	226,6	0	226,6
Listopad	217,9	0	217,9
Prosinec	228,7	15,8	244,5
Celkem [kWh/rok]			2 727,1

Příloha č. 9.2 – Celková spotřeba elektrické energie chlazením

Týden v chladicím období	Spotřeba energie chlazením [kWh/týden]	Celkem [kWh/měsíc]
Červen		
1.	44,1	173,1
2.	33,1	
3.	46,0	
4.	49,9	
Červenec		
5.	53,9	213,9
6.	54,3	
7.	44,3	
8.	61,4	
Srpen		
9.	45,9	194,3
10.	46,6	
11.	53,0	
12.	48,8	
Září		
13.	45,6	65,1
14.	19,5	
Celkem [kWh/rok]		646,4

Příloha č. 9.3 – Celková výroba el. energie podle simulace a online programu PVGIS

Měsíc	Výroba el. energie (simulace) [kWh/měsíc]	Výroba el. energie (PVGIS) [kWh/měsíc]
Leden	259,9	559,3
Únor	420,9	788,8
Březen	750,7	1 303,4
Duben	845,7	1 667,0
Květen	1 053,6	1 628,2
Červen	967,2	1 625,1
Červenec	1 045,6	1 684,6
Srpen	956,1	1 646,6
Září	758,3	1 415,6
Říjen	567,4	1 039,9
Listopad	302,4	607,3
Prosinec	215,4	481,0
Celkem [kWh/rok]	8 143,2	14 446,8

Příloha č. 10.1 – Seznam položek větrání

Číslo pozice	Název	Dodavatel	Počet kusů	Cena s DPH
[-]	[-]	[-]	[1]	[Kč]
1.001	Duplex 800 Multi Eco	Atrea	1	220 595
1.002	Předeřev vzduchu EPO-V 250/3,0	Atrea	1	13 008
1.051	Tlumič hluku XSA200-80-2-PF	Trox	4	35 088
1.052	Tlumič hluku SMR-50 125/1000	Mandík	5	8 404
1.053	Tlumič hluku SMR-50 160/1000	Mandík	3	6 814
1.101	Přetlaková klapka NKTM 560×250	Mandík	1	1 664
1.102	Těsná zpětná klapka RSK 250	Ventishop	1	598
1.103	Těsná zpětná klapka KPK 2 160 KG	Ventishop	4	3 692
1.104	Regulační klapka RPM-K 125	Mandík	6	3 906
1.105	Regulační klapka RPM-K 160	Mandík	3	4 104
1.106	Regulační klapka RPM-V 200	Mandík	1	2 464
1.107	Regulační klapka RPM-V 225	Mandík	1	2 487
1.201	Štěrbínová výust' PureLine 35 1050×100	Trox	4	9 000
1.202	Štěrbínová výust' PureLine 35 1200×138	Trox	2	5 000
1.203	Štěrbínová výust' PureLine 35 1500×100	Trox	3	7 500
1.204	Štěrbínová výust' PureLine 35 1950×100	Trox	2	5 500
1.205	Talířový ventil přívodní TVPM 160	Mandík	1	390
1.251	Talířový ventil odvodní TVOM 160	Mandík	6	2 340
1.252	Štěrbínová výust' PureLine 35 1200×138	Trox	1	2 500
1.253	Štěrbínová výust' PureLine 35 1500×138	Trox	1	2 750
1.501	Protidešť'ová žaluzie PDZM-40 630×315	Mandík	2	2 308
H1.001	Komínová digestoř BOX-700 E INOX	Elektrodisign	1	9 752
H1.101	Těsná zpětná klapka RSK 250	Ventishop	1	598
H1.501	Protidešť'ová žaluzie PDZM-40 500×250	Mandík	1	964
	SPIRO potrubí 250 (3 m)	Ventishop	3	4 656
	SPIRO potrubí 225 (3 m)	Ventishop	4	6 208
	SPIRO potrubí 200 (3 m)	Ventishop	7	8 939
	SPIRO potrubí 160 (3 m)	Ventishop	19	18 316
	SPIRO potrubí 125 (3 m)	Ventishop	17	12 325
	SPIRO potrubí 100 (3 m)	Ventishop	5	2 645
	Čtyřhranné potrubí (m ²)	Vzduchotechnika l	12	5 028
	Čtyřhranné potrubí tvarovky (m ²)	Vzduchotechnika l	6	2 514
	Kruhové koleno 250	Ventishop	4	1 836
	Kruhové koleno 225	Ventishop	6	4 932
	Kruhové koleno 225 45°	Ventishop	1	703
	Kruhové koleno 200	Ventishop	8	4 488
	Kruhové koleno 160	Ventishop	16	7 936
	Kruhové koleno 160 45°	Ventishop	6	2 172
	Kruhové koleno 125	Ventishop	5	945
	Kruhové koleno 125 45°	Ventishop	17	4 488
	Kruhové koleno 100 45°	Ventishop	10	3 130
	T-kus 250/250	Ventishop	1	1 089
	T-kus 250/225 45°	Ventishop	1	1 166
	T-kus 225/225	Ventishop	1	786

T-kus 225/125 45°	Ventishop	1	891
T-kus 200/200	Ventishop	2	1 940
T-kus 200/160 45°	Ventishop	2	2 018
T-kus 200/125 45°	Ventishop	2	1 618
T-kus 160/160 45°	Ventishop	2	906
T-kus 160/125 45°	Ventishop	6	4 662
Kalhotový kus 160/125	Ventishop	1	922
Kalhotový kus 125/125	Ventishop	3	1 482
Kalhotový kus 125/100	Ventishop	5	2 105
Redukce 250/225	Ventishop	1	602
Redukce 250/200	Ventishop	2	900
Redukce 225/200	Ventishop	1	555
Redukce 225/160	Ventishop	1	539
Redukce 200/160	Ventishop	6	2 034
Redukce 160/125	Ventishop	3	792
Hliníková ohebná hadice Sonoflex 250	Ventishop	2	2 158
Hliníková ohebná hadice Sonoflex 160	Ventishop	3	2 127
Hliníková ohebná hadice Sonoflex 125	Ventishop	2	1 126
Hliníková ohebná hadice Sonoflex 100	Ventishop	2	954
Tepelná izolace K-flex 25 mm	Ventilatory.net	2	34 408
Spojka kruhová vnitřní s těsněním 225	Elektrodisign	2	116
Spojka kruhová vnitřní s těsněním 200	Elektrodisign	3	171
Spojka kruhová vnitřní s těsněním 160	Elektrodisign	15	795
Spojka kruhová vnitřní s těsněním 125	Elektrodisign	2	96
Objímka s gumou 250	Ventishop	4	572
Objímka s gumou 225	Ventishop	7	917
Objímka s gumou 200	Ventishop	14	1 666
Objímka s gumou 160	Ventishop	50	4 800
Objímka s gumou 125	Ventishop	22	1 650
Závěs ZL 8	Vzduchotechnika l	16	272
Stahovací svorka C	Vzduchotechnika l	16	128
Montážní nosník 38/40×6000 mm, 2.00	Vzduchotechnika l	1	1 734
Samovrtné šrouby TEKX-PS 4,2/19	Ventishop	500	760
Těsnící tmel (silikon) 310 ml	Ventishop	2	586
Izolační lepicí páska 50 mm (1 m)	Ventilatory.cz	2	30
Hliníková lepicí páska (50 m)	Ventilatory.cz	1	150
Závitová tyč M8 (2 m)	Ventishop	20	2 580
Velkoplošná podložka M8 (200 ks)	Vzduchotechnika l	2	678
Klínová kotva M8/30	Ventishop	97	1 746
Práce	-	-	30 000
Doprava	-	-	7 000
Revize	-	-	3 000
Dotace	-	-	-100 000
Celkem			467 914

Příloha č. 10.2 – Seznam položek chlazení

Číslo pozice	Název	Dodavatel	Počet kusů	Cena s DPH
[-]	[-]	[-]	[1]	[Kč]
CH1.001	Venkovní jednotka MU4R25.U21	LG	1	72 740
CH1.002	Vnitřní nástěnná jednotka PM05SK.NSA	LG	3	26 281
CH1.003	Vnitřní kazetová jednotka CT12F.NR0	LG	1	31 440
CH2.001	Venkovní jednotka MU4R25.U21	LG	1	72 740
CH2.002	Vnitřní nástěnná jednotka PM05SK.NSA	LG	3	26 281
CH2.003	Vnitřní kazetová jednotka CT12F.NR0	LG	1	31 440
	Chladivo R32 (1 kg)	Pragopolair	23	18 034
	Izolované Cu potrubí 1/4 – 3/8, tl. 2 mm	inTechna	200	54 000
	Dálkové čidlo teploty PQRSTA0	LG	8	10 842
	Centrální ovladač PQCSZ250S0	LG	1	29 103
	Kondenzátní hadice – délka 700 (5ks)	LG	2	8 739
	Systémový prostup TWP 160 PVC	Topwet	4	8 440
	Antivibrační podstavec	inTechna	4	4 760
	Práce	-	-	25 000
	Doprava	-	-	7 000
	Revize	-	-	2 000
	Dotace	-	-	-120 000
		Celkem		308 841

Příloha č. 10.3 – Seznam položek fotovoltaické elektrárny

Číslo pozice	Název	Dodavatel	Počet kusů	Cena s DPH
[-]	[-]	[-]	[1]	[Kč]
	FV panel Jasolar 380 Wp	SVP-Solar	34	156 366
	Měnič Victron Energy MultiPlus-II GX	SVP-Solar	1	59 821
	Baterie BMZ ESS 9.0 Li-Ion	Battery Charger	1	113 000
	Komunikace Victron Energy Venus GX	SVP-Solar	1	9 209
	Elektroměr AMT B0C SA4T 5-65	SVP-Solar	1	2 853
	FV přepěťová ochrana 1000 V	SVP-Solar	1	2 783
	AC, DC jistě 25 A	SVP-Solar	1	399
	Odpínač DF Electric PMX 10×38	SVP-Solar	1	299
	Rozvaděč GW25	SVP-Solar	1	17 705
	Regulátor Victron Energy PWM	SVP-Solar	1	1 159
	Nastavitelná nosná konstrukce	FVP-MR	17	34 799
	Solární kabel průřez 6 mm ² (100 m)	SVP-Solar	2	6 660
	Konektor MC4	SVP-Solar	17	2 176
	Slučovací konektor 1×2 MC4	SVP-Solar	17	4 318
	Práce	-	-	25 000
	Doprava	-	-	7 000
	Revize	-	-	2 000
	Územní řízení	-	-	2 000
	Dotace	-	-	-200 000
		Celkem		247 547