



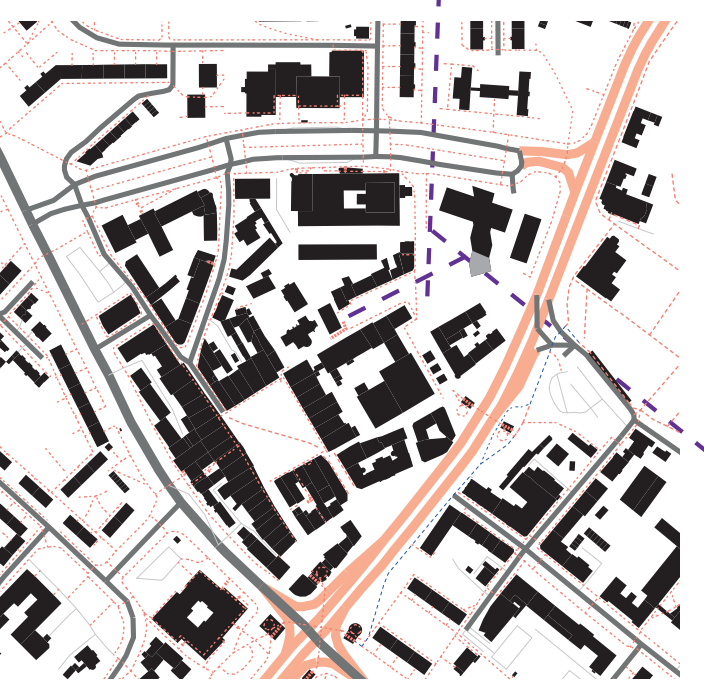
ŘEŠENÉ ÚZEMÍ S PŮVODNÍ ZÁSTAVBOU.



ODSTRANĚNÍ NEVÝHODNÝCH ZÁSTAVBY VZNIKÁ VOLNÉ NÁROŽÍ MÍSTECKÉ HISTORICKÉHO JÁDRA.

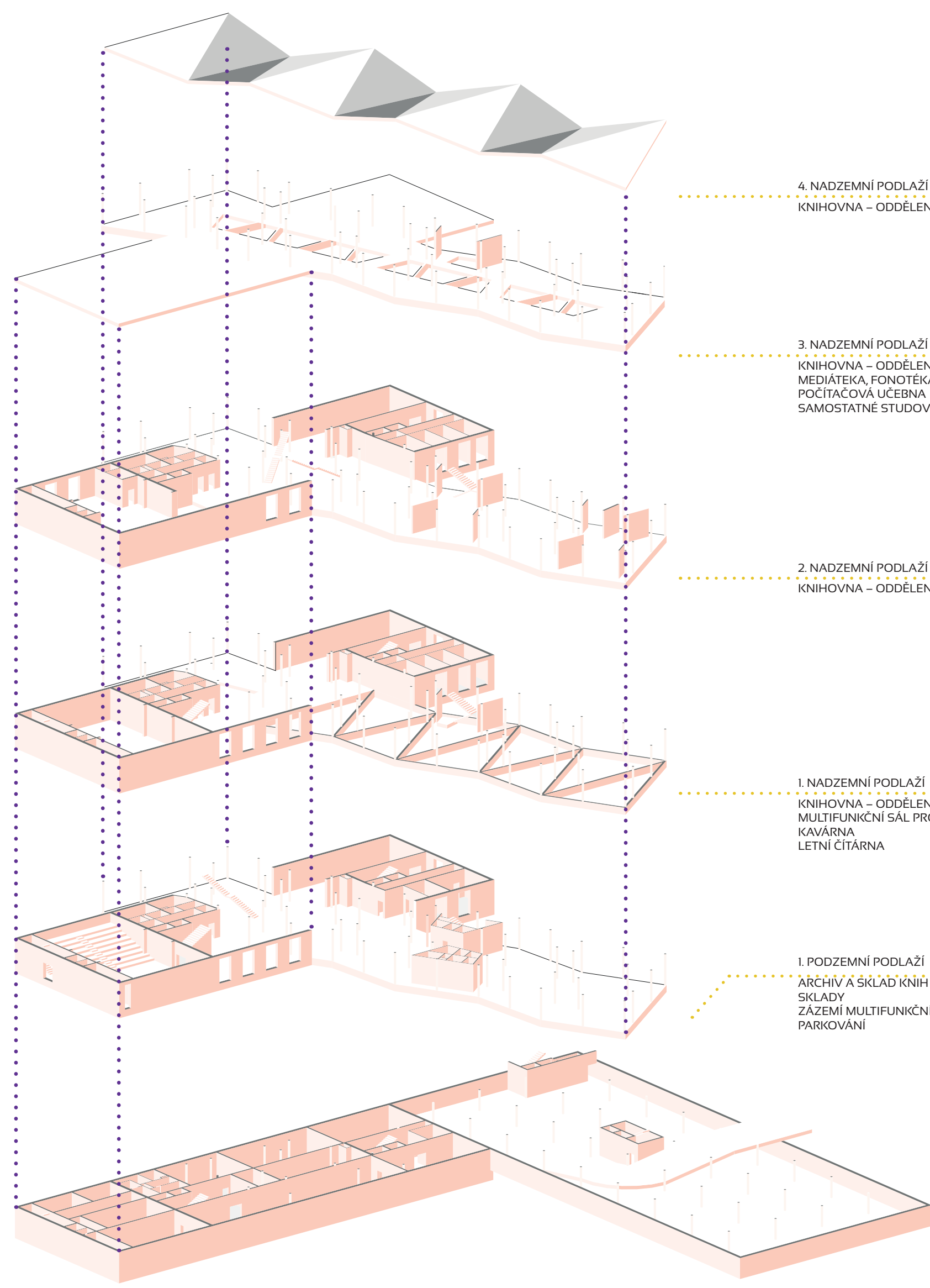


UMÍSTĚNÍM OBJEKTU VZNIKÁ INTIMNÍ PŘEDPROSTOR V NÁVÁZNOSTI NA ANTONINOVO NÁMĚSTÍ, KTERÝ MŮŽE SLOUŽIT JAK PRO POŘÁDÁNÍ KULTURNÍCH AKCÍ INSTITUTE NEBO JAKO OTEVŘENÁ TRŽNICE.



NÁROŽÍ OBJEKTU JE PRO PLYNULEJŠÍ PŘECHOD V PARTERU ULOŽENO VZNIKLY PROSTORY V NÁVÁZNOSTI NA TVOŘÍ PŘEDZÁHRÁDKU, KTERÁ MŮŽE SLOUŽIT JAKO LETNÍ ČITARNA KNIHOVNY.

OSY PRŮHLÉDŮ / PRŮCHODŮ



4. NADZEMNÍ PODLAŽÍ
KNIHOVNA – ODDĚLENÍ PRO DOSPĚLÉ

3. NADZEMNÍ PODLAŽÍ
KNIHOVNA – ODDĚLENÍ PRO DOSPĚLÉ
MEDIATEKA, FONOTEKA, LEKOTÉKA
POČÍTAČOVÁ UČEBNA
SAMOSTATNÉ STUDOVNY

2. NADZEMNÍ PODLAŽÍ
KNIHOVNA – ODDĚLENÍ PRO MLÁDEŽ

1. NADZEMNÍ PODLAŽÍ
KNIHOVNA – ODDĚLENÍ PRO DĚTI
MULTIFUNKČNÍ SAL PRO 200 OSOB
KAVÁRNA
LETNÍ ČITARNA

1. PODZEMNÍ PODLAŽÍ
ARCHIV A SKLAD KNIH
SKLADY
ZÁZEMÍ MULTIFUNKČNÍHO SALU
PARKOVÁNÍ

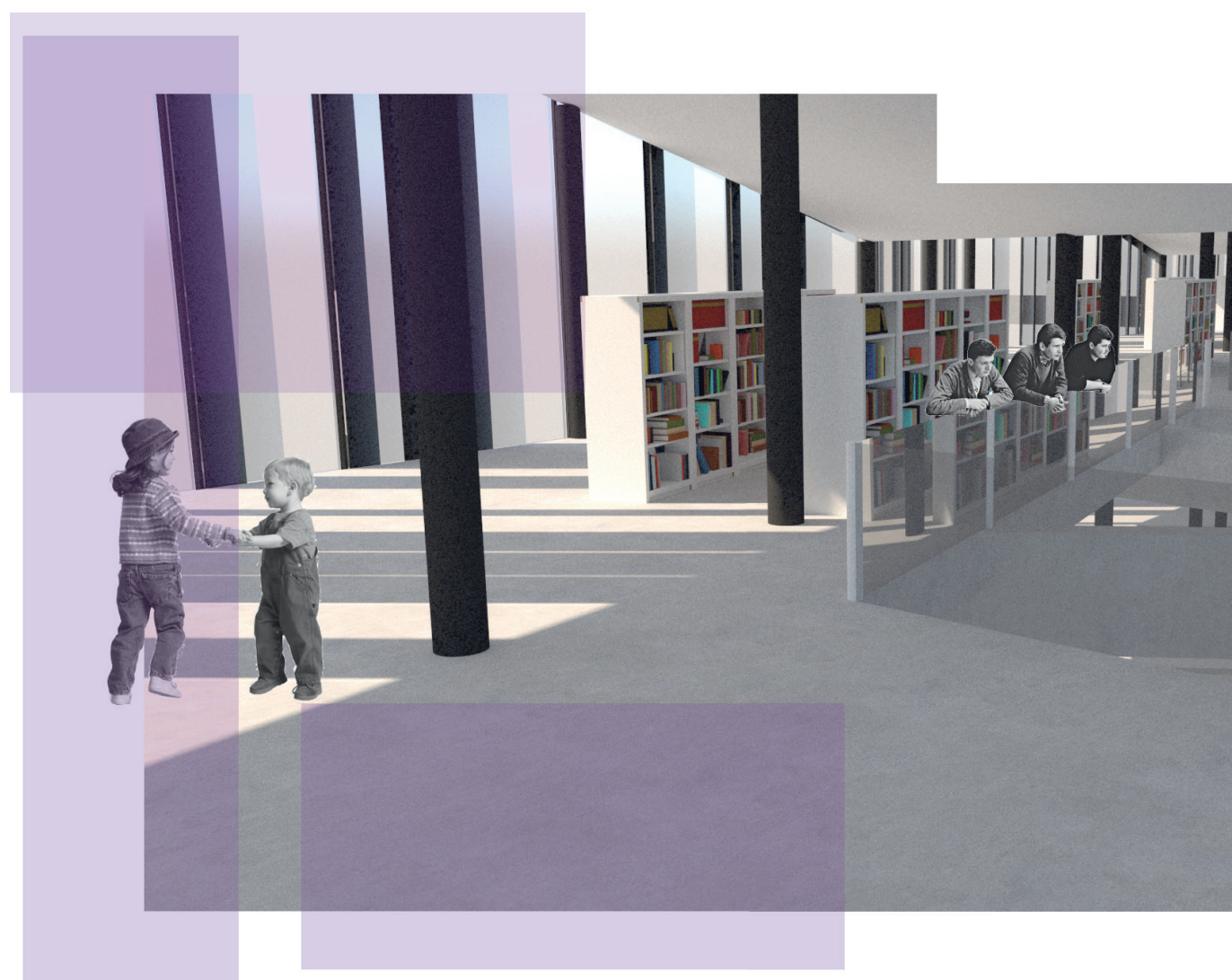


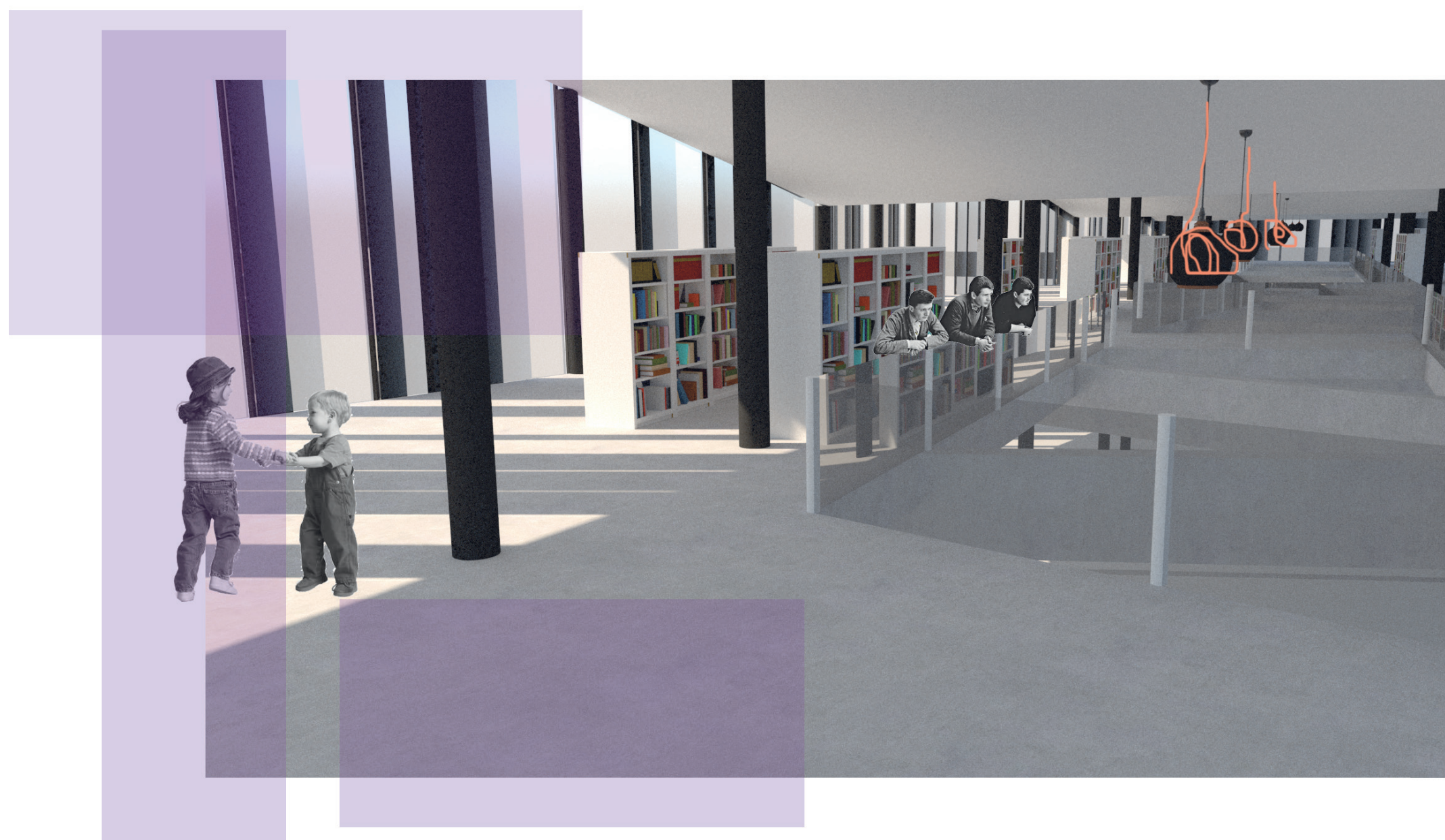
Řešená parcela se nachází v historickém centru Místku vymezeném ulicemi Hlavní třída, 8. pěšího pluku a Pivovarská.

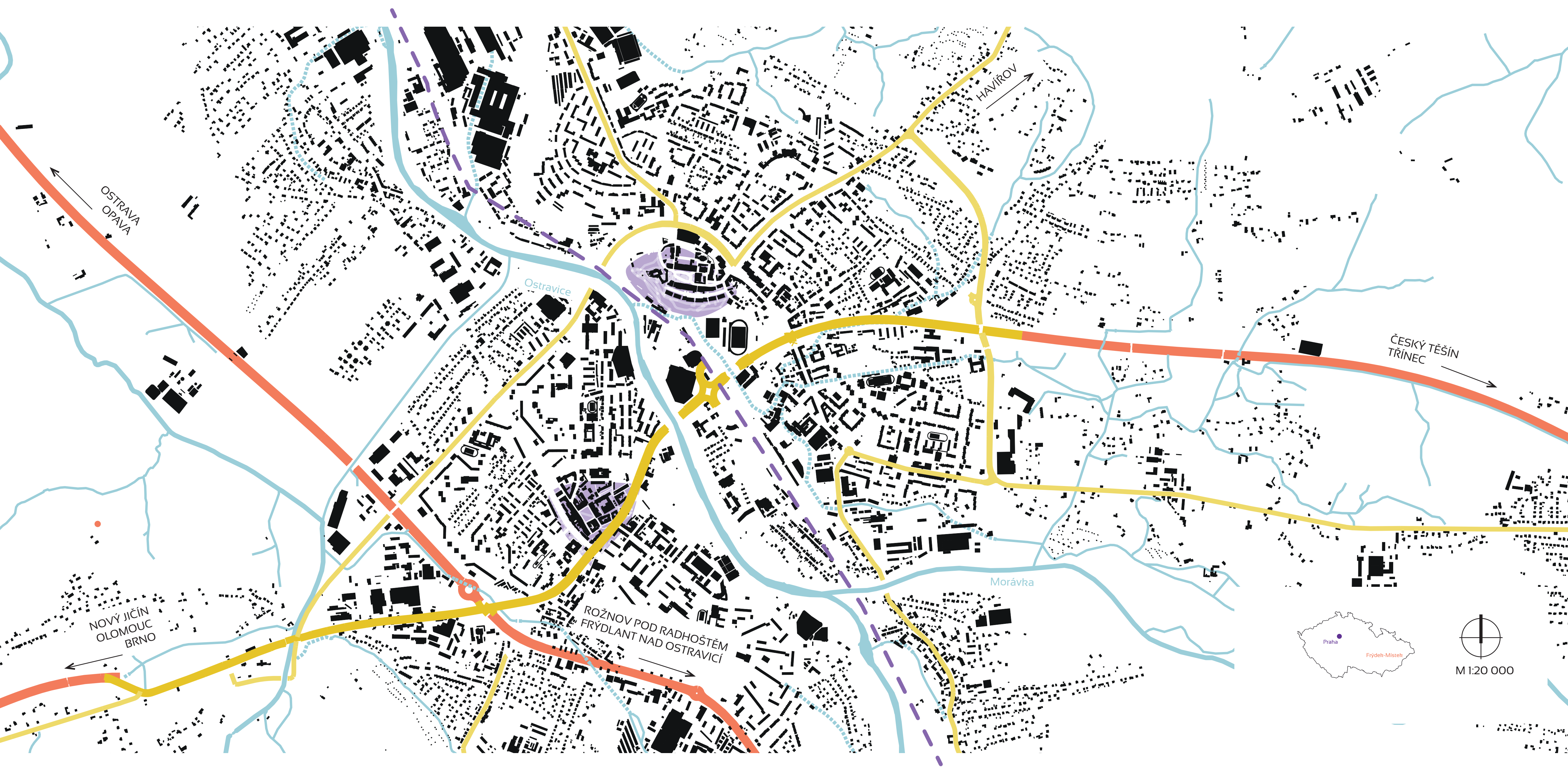
V současné době slouží území především jako plochy pro parkování a zároveň se zde nachází budova tržnice a několik malých objektů tržních stánků. Zbylé plochy pozemku nejsou využívány.

Návrh knihovny (včetně mediatéky, lékotéky, fonotéky) si dává za cíl představit plně fungující instituci pro 21. století s vlnným prostředím pro další navazující aktivity, a proto ke knihovně přidává také multifunkční sál a kavárnu.

Knihovna, jak je vnímána v současné době, kromě uspokojování potřeb jejich návštěvníků, plní také funkci platformy pro vzájemnou interakci různých skupin obyvatel města. Měla by být místem tichého vzdělávání, ale i živého společného setkávání bez bariér.







ŘEŠENÉ ÚZEMÍ S PŮVODNÍ ZÁSTAVBOU

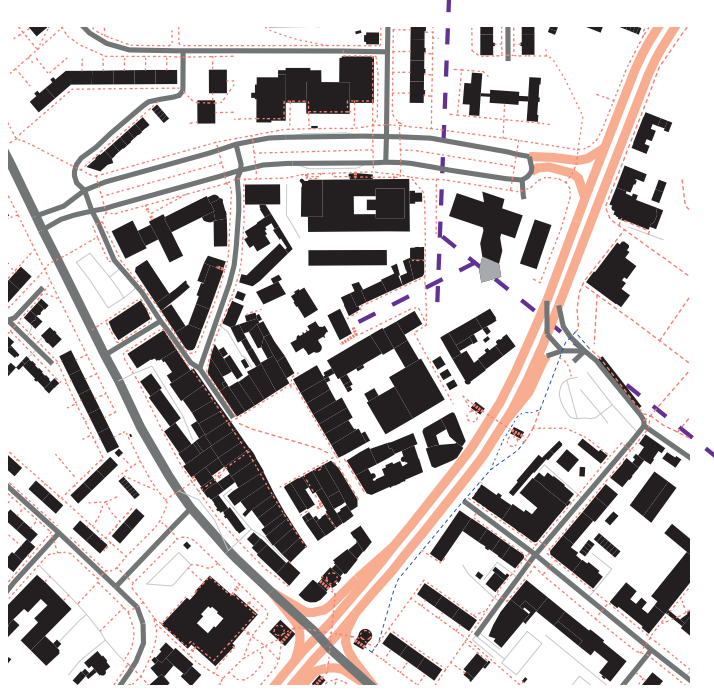


ODSTRANĚNÍ NEVÝHOVNÍ ZÁSTAVBY VZNIKÁ VOLNĚ NÁROŽÍ MÍSTECKÉHO HISTORICKÉHO JÁDRA

DOPLNĚNÍ NÁROŽÍ CENTRA



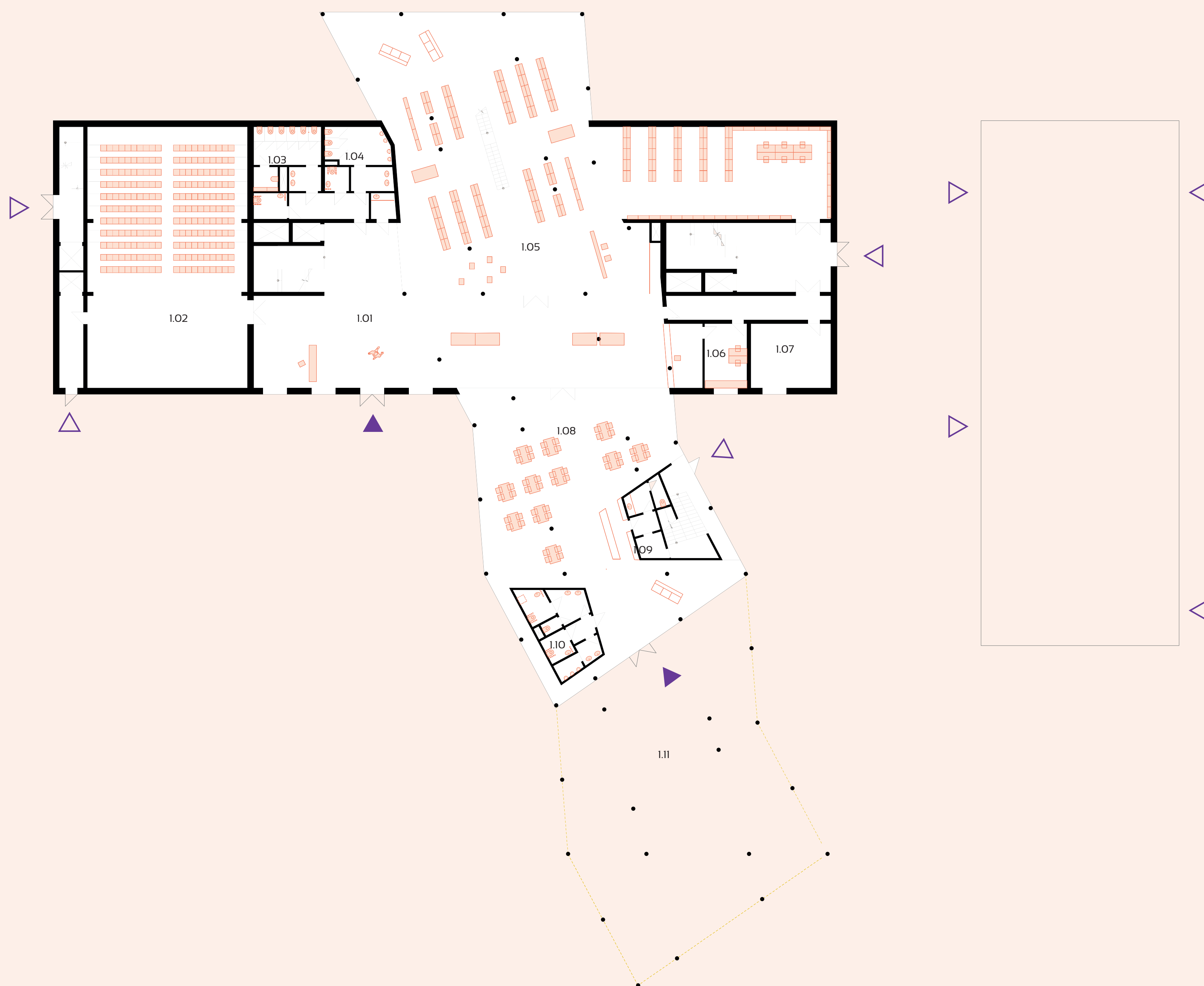
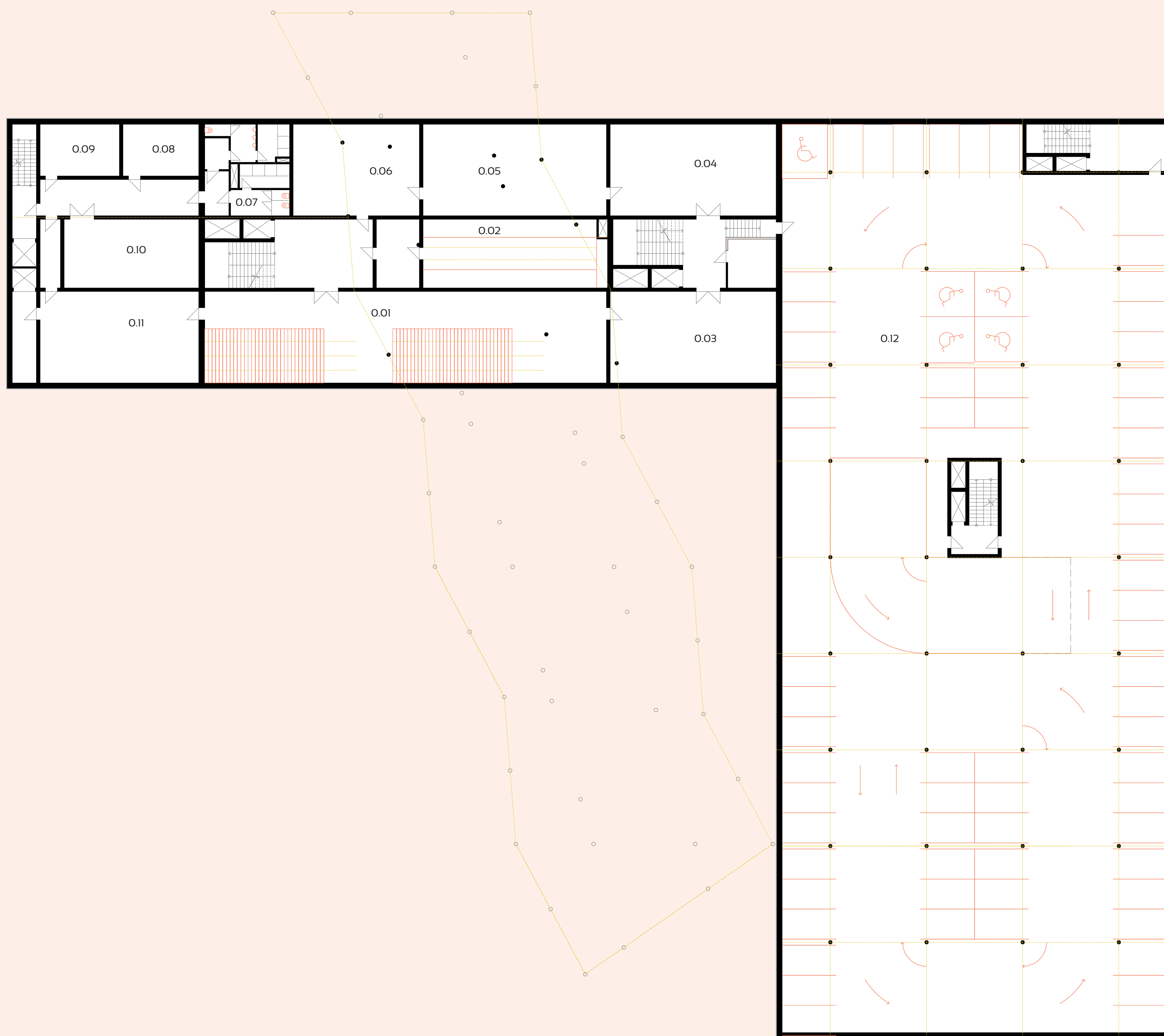
UMÍSTĚNÍM OBJEKTU VZNIKÁ INTIMNÍ PŘEDPROSTOR V NÁVAZNOSTI NA ANTONÍNŮVO NÁMĚSTÍ, KTERÝ MŮŽE SLOUŽIT JAK PRO POŘADÁNÍ KULTURNÍCH AKČÍ INSTITUTE NEBO JAKO OTEVŘENÁ TRŽNICE



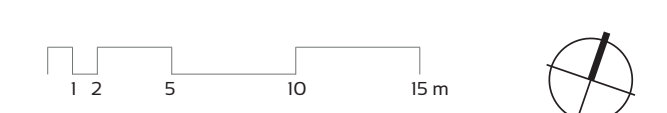
NÁROŽÍ OBJEKTU JE PRO PLYNULEJŠÍ PŘÍCHOD V PARTERU UVOLNĚNO, VZNIKLÝ PROSTOR V NÁVAZNOSTI NA KAVÁRNU TVOŘÍ PŘEDZÁHRÁDKU, KTERÁ MŮŽE SLOUŽIT JAKO LETNÍ CHTĚNÁ KNIHOVNY

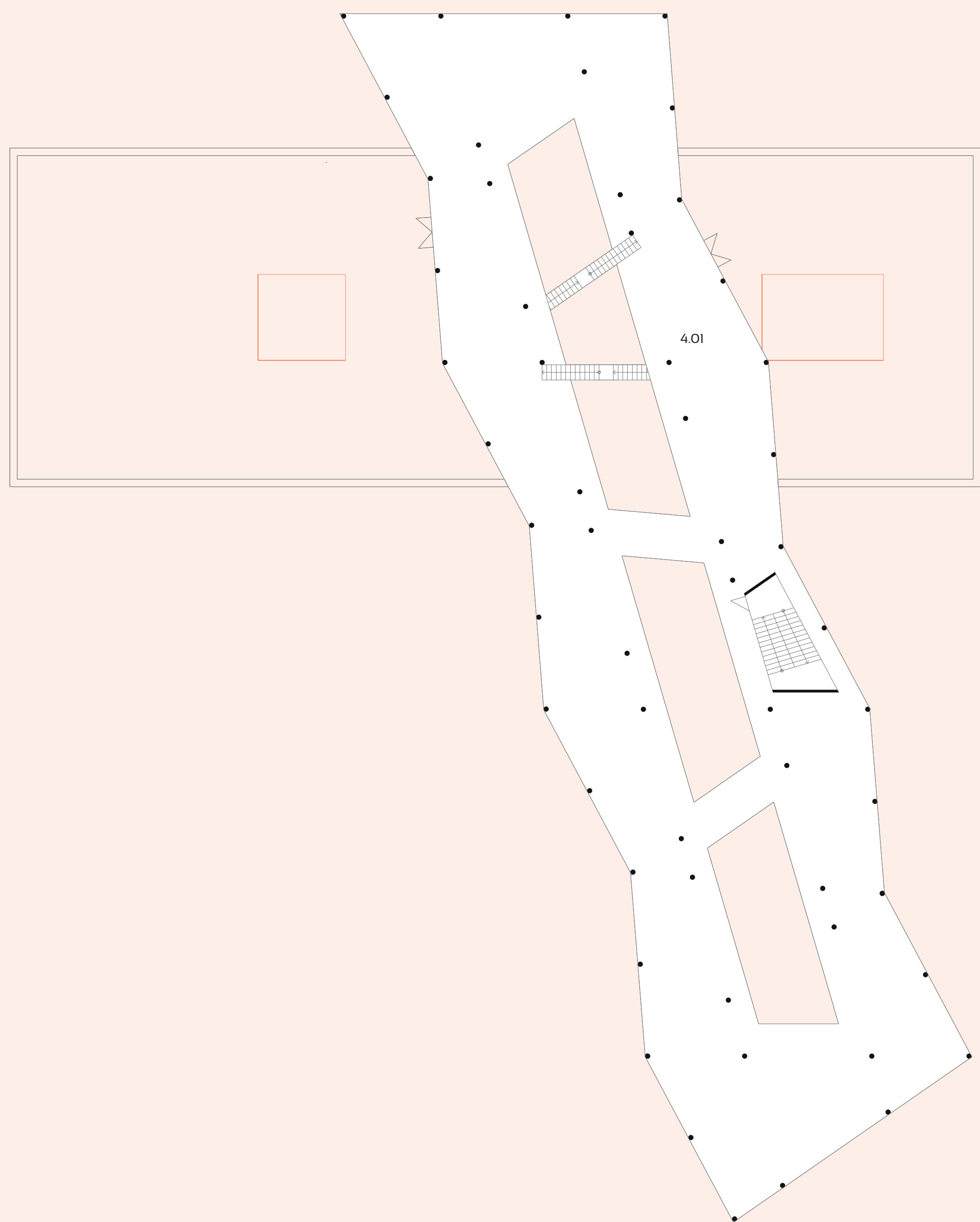
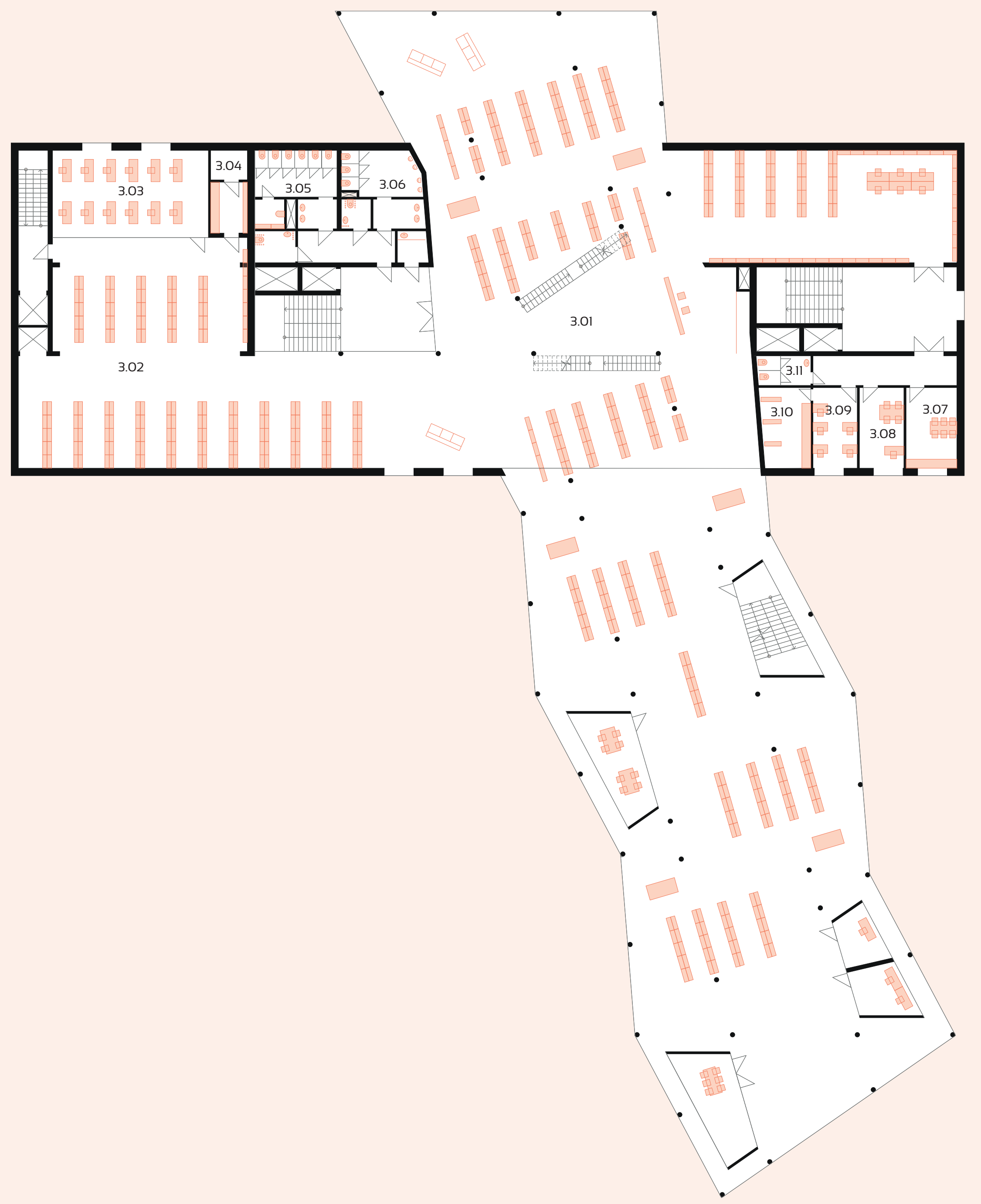
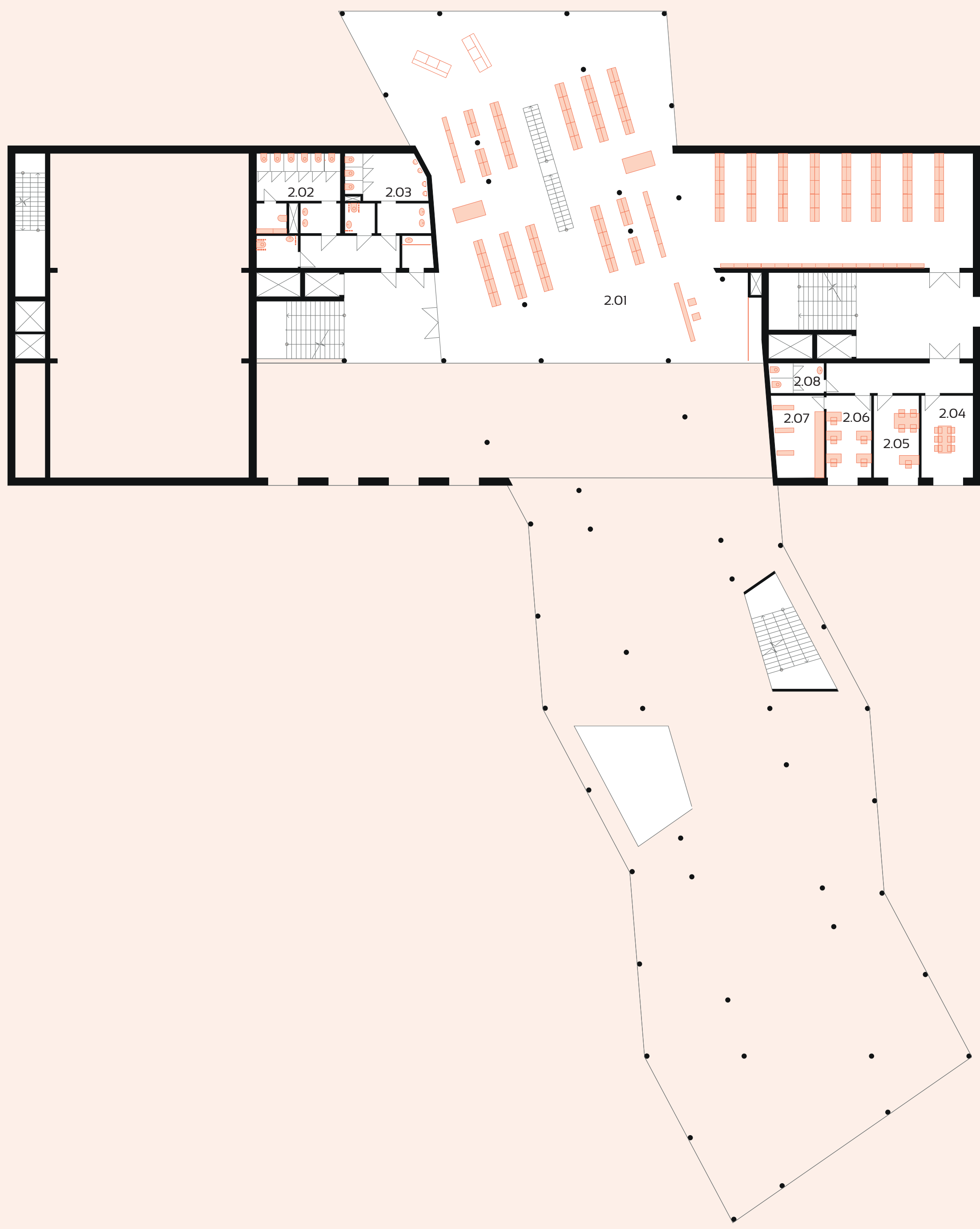
OSY PŘŮHLĚDŮ / PŘÍCHODŮ



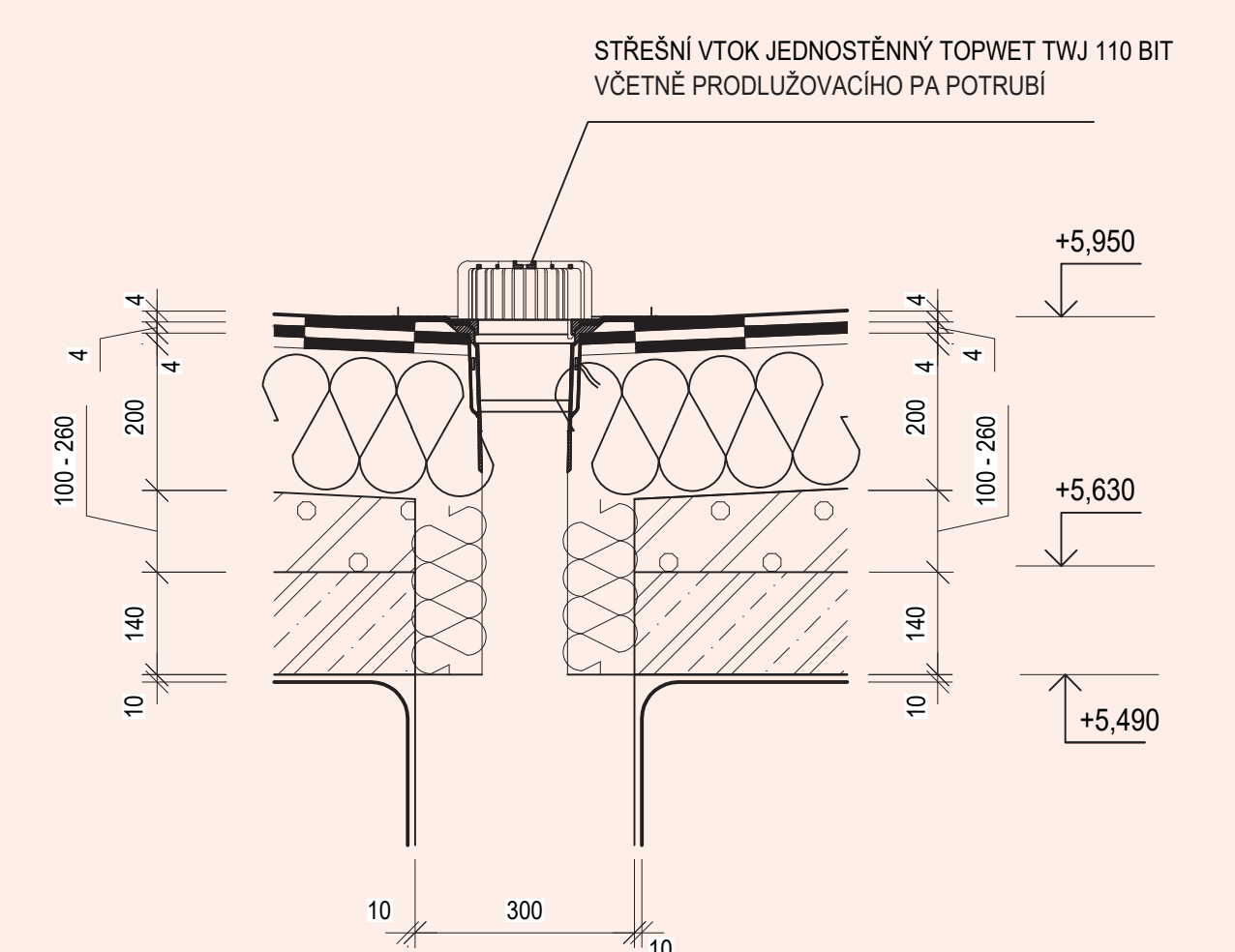
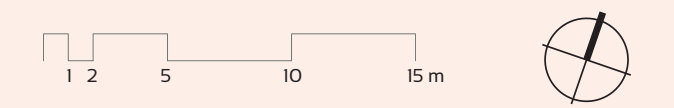


0.01	Archiv	254 m ²
0.02	ASRS sklad knih	84 m ²
0.03	Technická místnost	105 m ²
0.04	Správa budovy	105 m ²
0.05	Sklad	116 m ²
0.06	Sklad	80 m ²
0.07	Hygienické zázemí M/Ž	54 m ²
0.08	Šatna Ž	27 m ²
0.09	Šatna M	27 m ²
0.10	Zkušebna	64 m ²
0.11	Sklad	103 m ²
0.12	Parkování	2 434 m ²
1.01	Foyer	294 m ²
1.02	Multifunkční sál	284 m ²
1.03	WC ženy	36 m ²
1.04	WC muži	33 m ²
1.05	Knihovna – oddělení pro děti	590 m ²
1.06	Denní místnost správy budovy	18 m ²
1.07	Technická místnost – klimatizace	35 m ²
1.08	Kovárna	270 m ²
1.09	Hygienické zázemí M/Ž	33 m ²
1.10	Zázemí kavárny	28 m ²
1.11	Letní čítárna / terasa	430 m ²



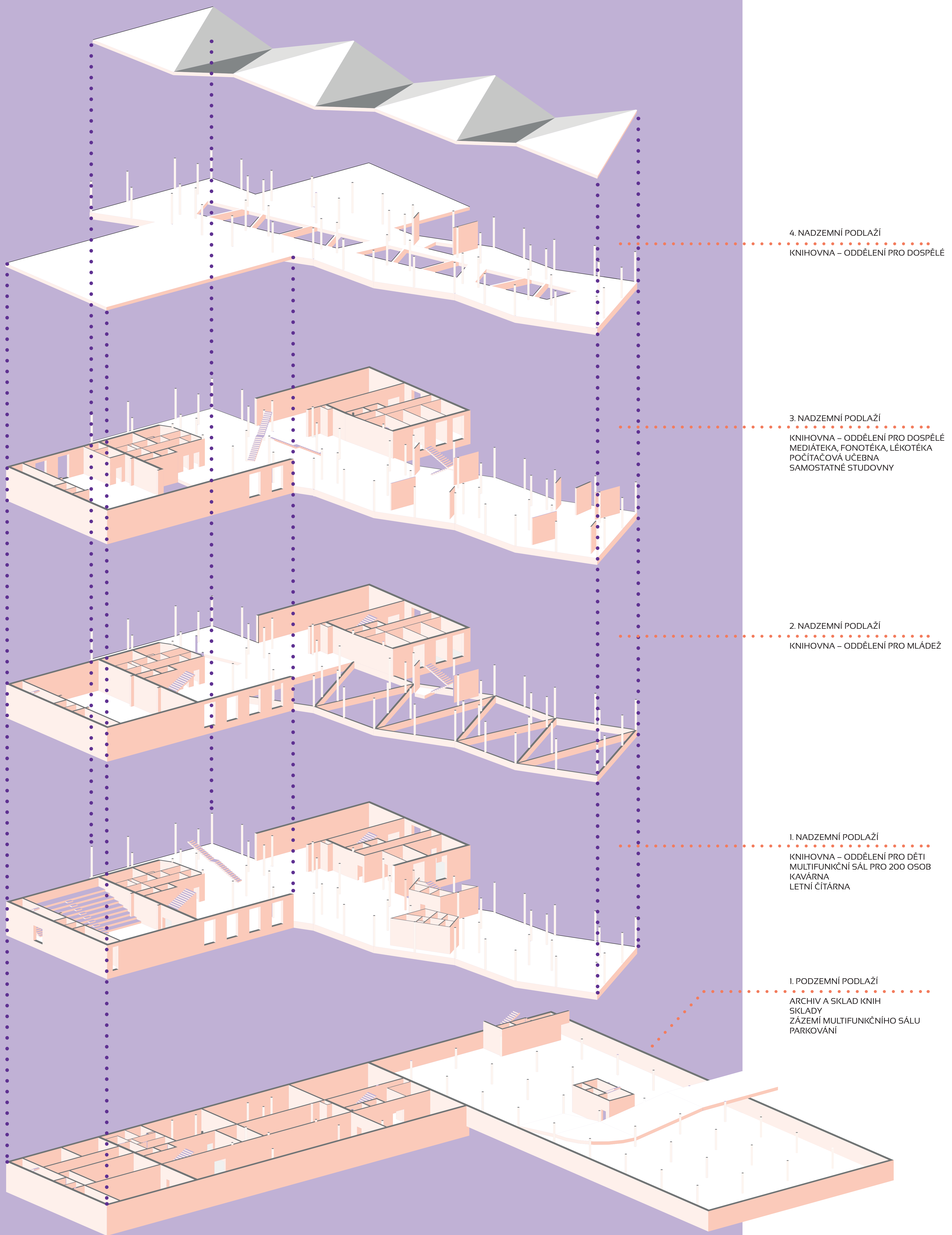


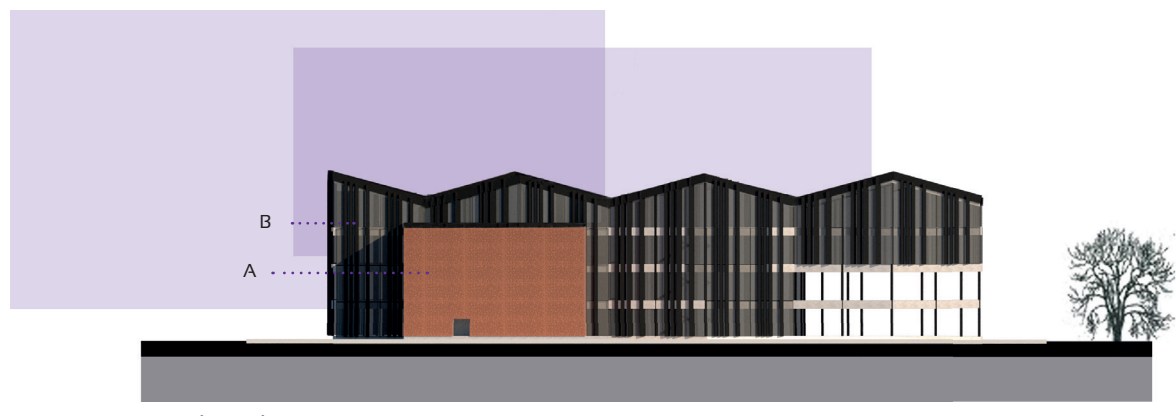
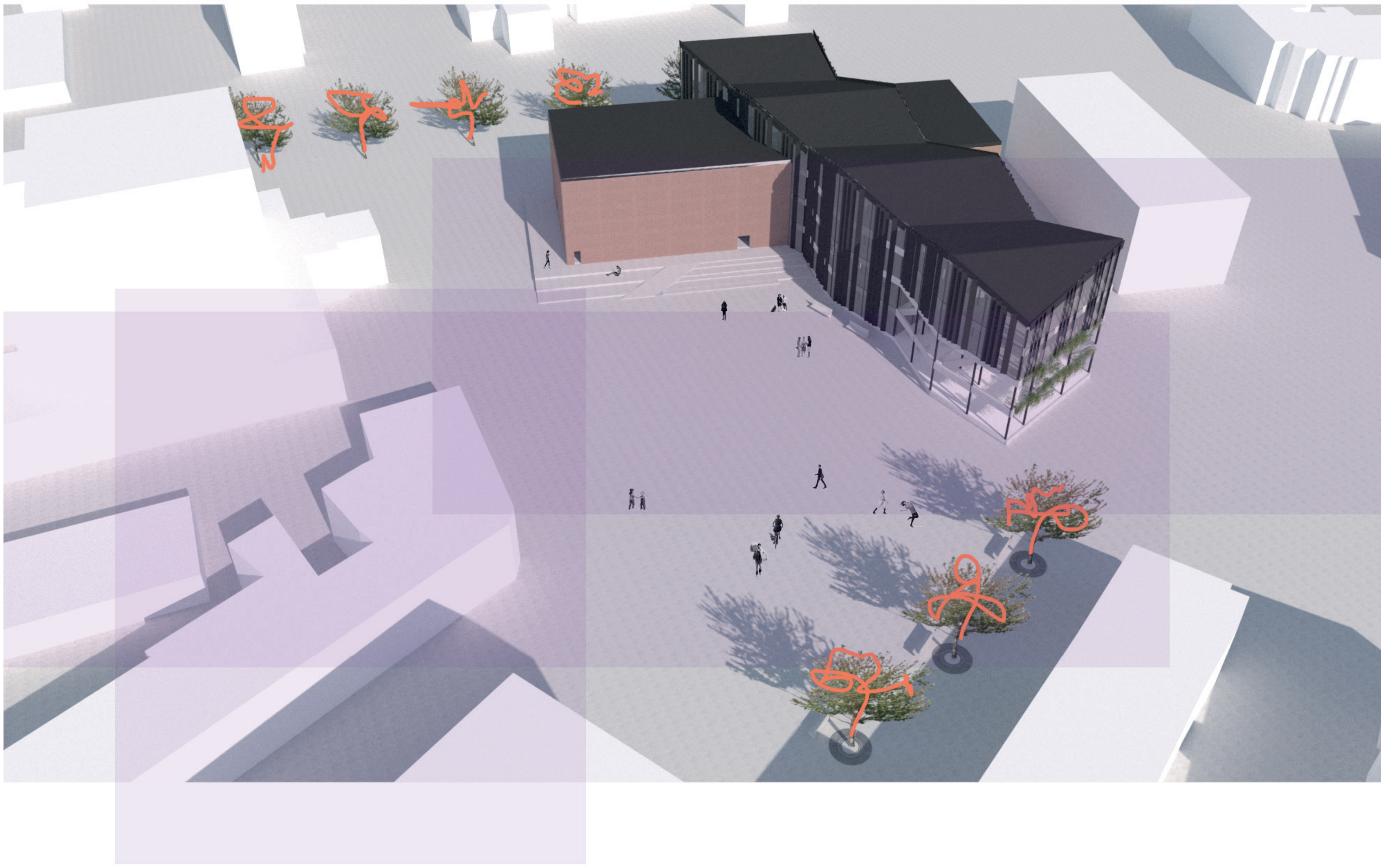
2.01	Knihovna – oddělení pro mládež	590 m ²
2.02	WC Ž	36 m ²
2.03	WC M	33 m ²
2.04	Zasedací místnost	18 m ²
2.05	Kancelář	17 m ²
2.06	Kancelář	17 m ²
2.07	Skład	18 m ²
2.08	Hygienické zázemí zaměstnanců	8 m ²
3.01	Knihovna – oddělení pro dospělé	1 297 m ²
3.02	Artotéka, fonotéka, mediátka	299 m ²
3.03	Počítačová učebna	63 m ²
3.04	Serverovna	5 m ²
3.05	WC Ž	36 m ²
3.06	WC M	33 m ²
3.07	Kuchyňka	18 m ²
3.08	Kancelář	17 m ²
3.09	Kancelář	17 m ²
3.10	Skład	18 m ²
3.11	Hygienické zázemí zaměstnanců	8 m ²
4.01	Knihovna – oddělení pro dospělé	1 147 m ²



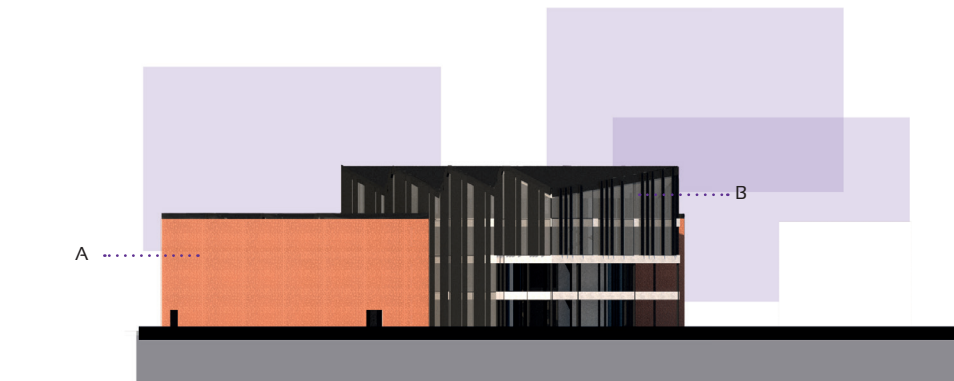
LEGENDA MATERIÁLŮ

	BETON PROSTÝ C25/30		POLYSTYRENBETON BG 40, pevnost v tlaku 0,6 MPa
	ŽELEZOBETON C25/30		PĚNOVÉ SKLO REFAGLASS 150 mm, pevnost v tlaku 0,28 MPa
	ZDÍVO POROTHERM 25 P+D, pevnost v tlaku P10, NA MALTU TM 5 MPA		HYDROIZOLACE
	POLYSTYREN		

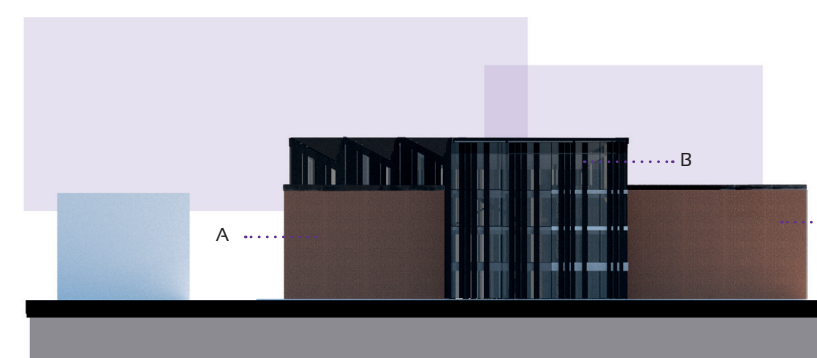




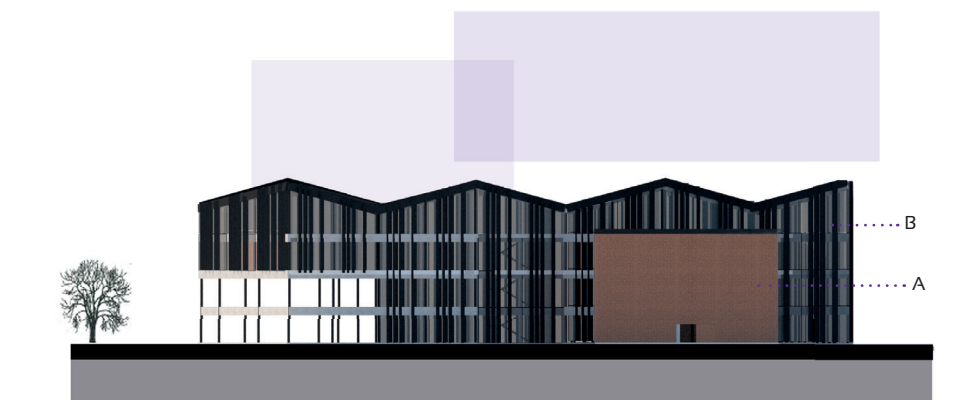
POHLED JIHOZÁPADNÍ



POHLED JIHOVÝCHODNÍ



POHLED SEVEROZÁPADNÍ



POHLED SEVEROVÝCHODNÍ

A – Zvlněná fasáda z kompozitních perforovaných panelů
B – Přibížená fasáda z hliníkových vertikálních lamel

