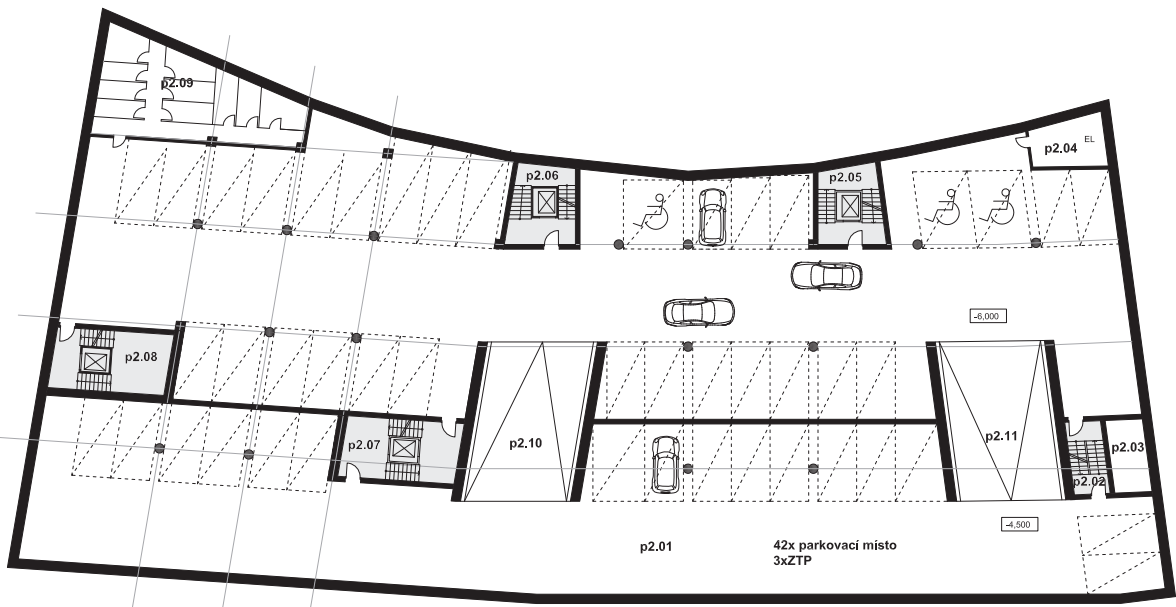
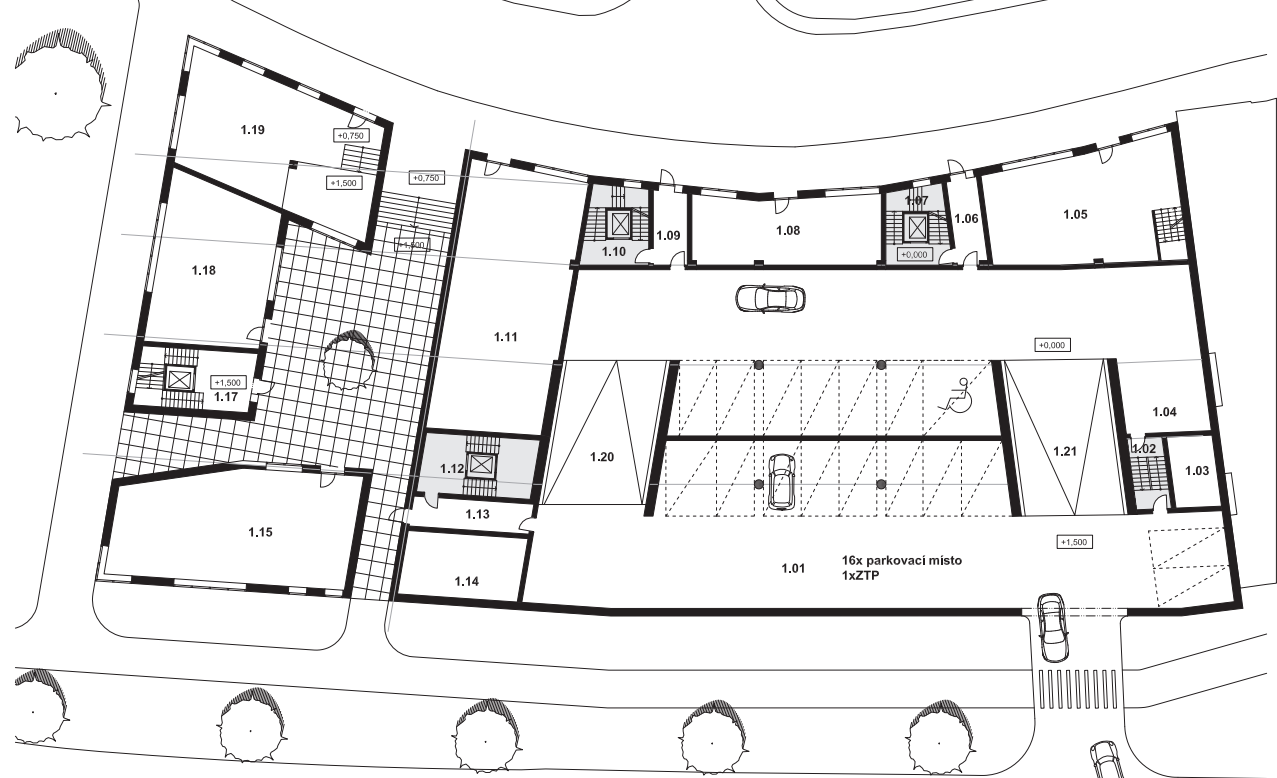




PŮDORYS 1.,2.PP_1:500



PŮDORYS 1.NP_1:500



PŮDORYS 2.NP_1:500



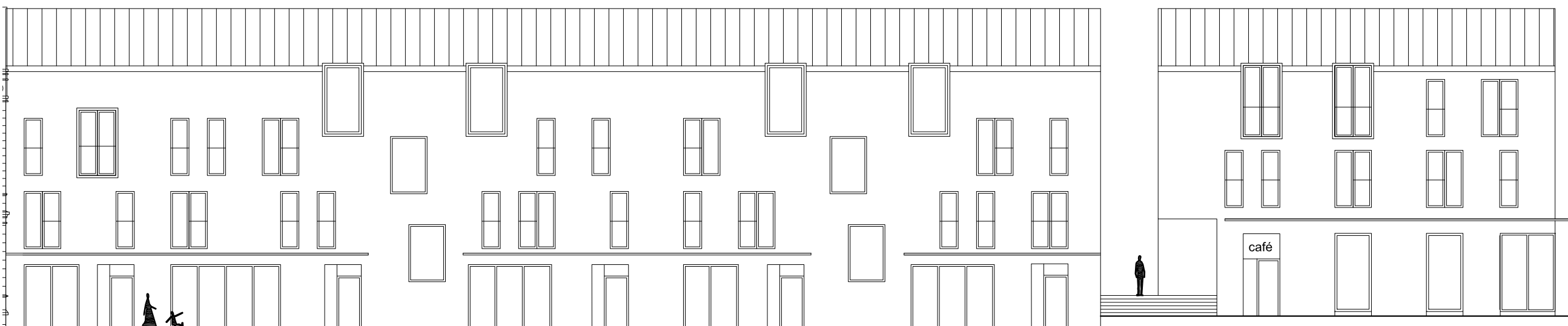
PŮDORYS 3.NP_1:500



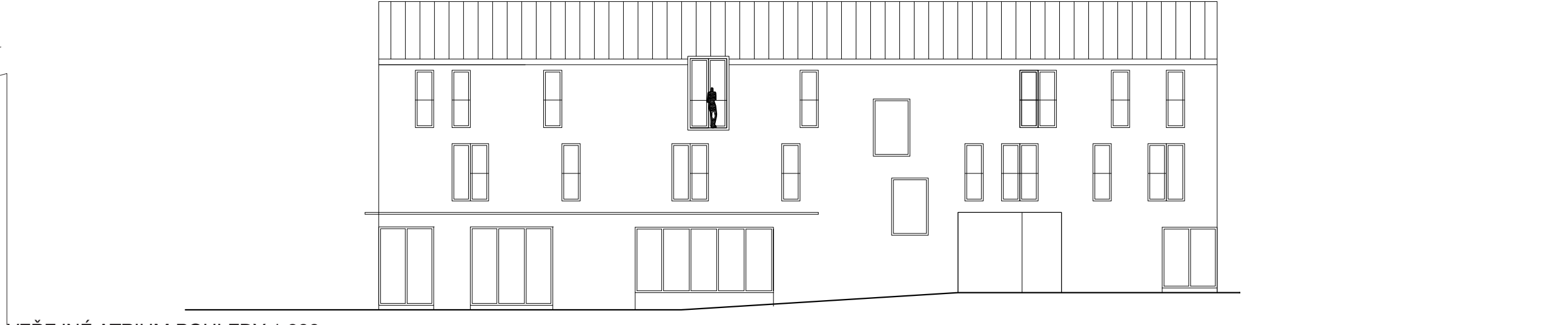
PŮDORYS 4.NP_1:500



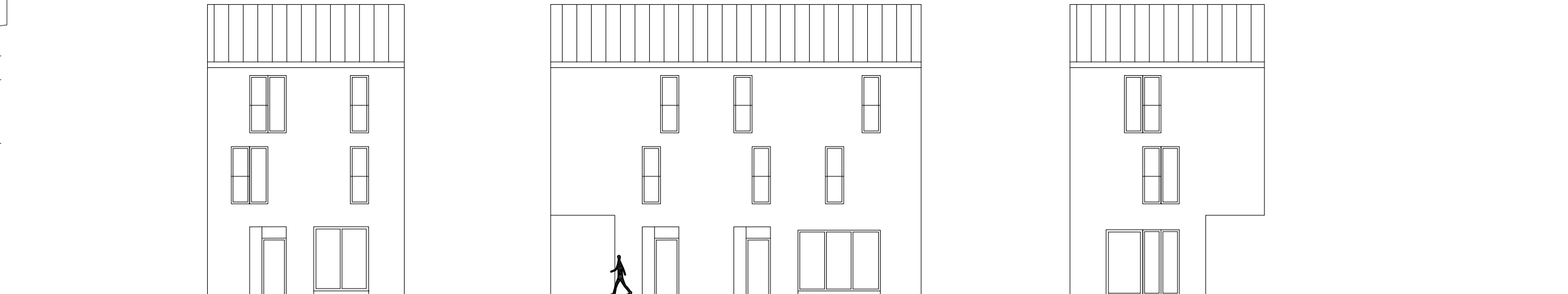
SEVERNÍ POHLED 1:200



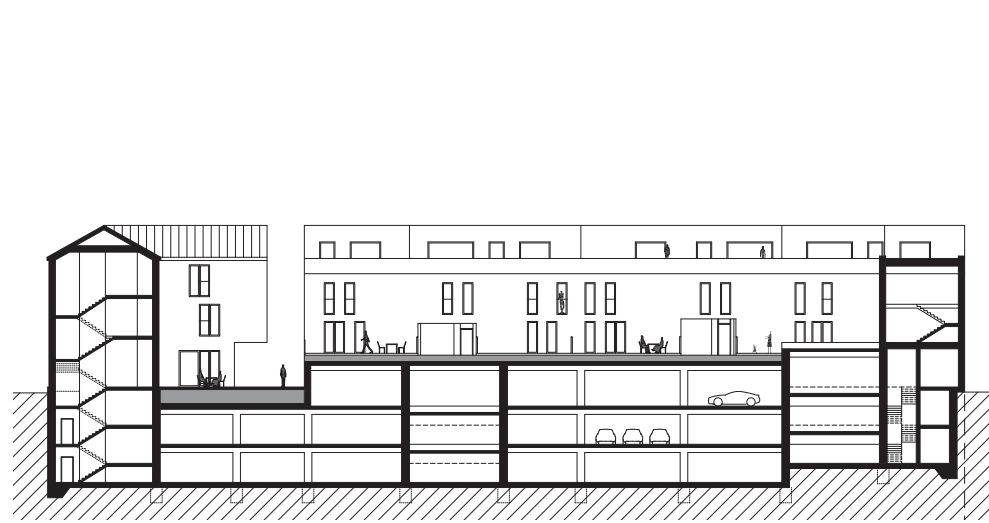
ZÁPADNÍ POHLED 1:200



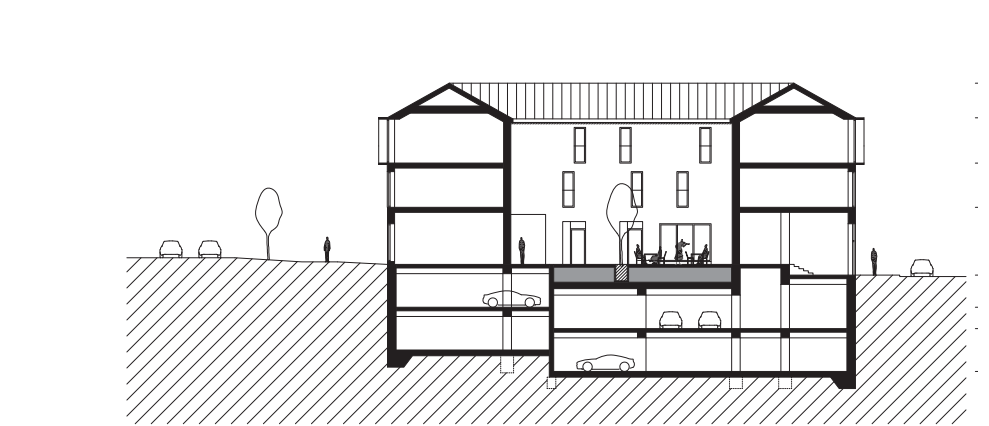
VEŘEJNÉ ATRIUM POHLEDY 1:200



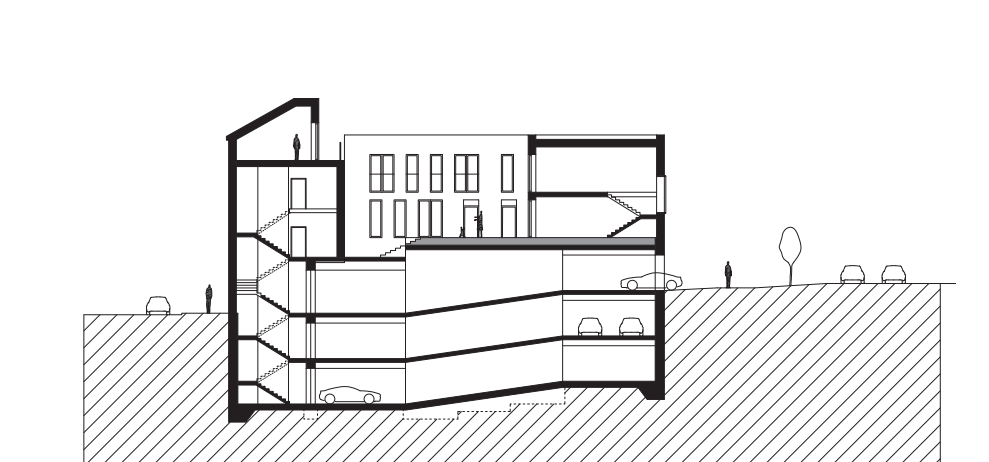
PODÉLNÝ ŘEZ _1:500



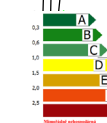
PŘÍČNÝ ŘEZ VEŘEJNÝM ATRIEM_1:500



PŘÍČNÝ ŘEZ POLOVEŘEJNÝM ATRIEM_1:500



SITUACE 1:2000



Svým návrhem doplňuji chybějící městskou strukturu. Z původně polyfunkčních městských domů na náměstí se staly domy s téměř výhradně komerčním využitím a většina obyvatel byla přestěhována na sídliště. Tím je narušena kompaktnost města a náměstí jakožto veřejný prostor není využíváno v čase rovnoměrně. Mým cílem je tedy vrátit funkci bydlení do centra Valašského Meziříčí. Komerčním parter má vytvořit příjemné prostředí pro pěší při cestě na náměstí. Různé druhy bytů pak mají přilákat širokou škálu nových obyvatel centra. Návrh respektuje měřítka města a reaguje na okolní souvislosti.

