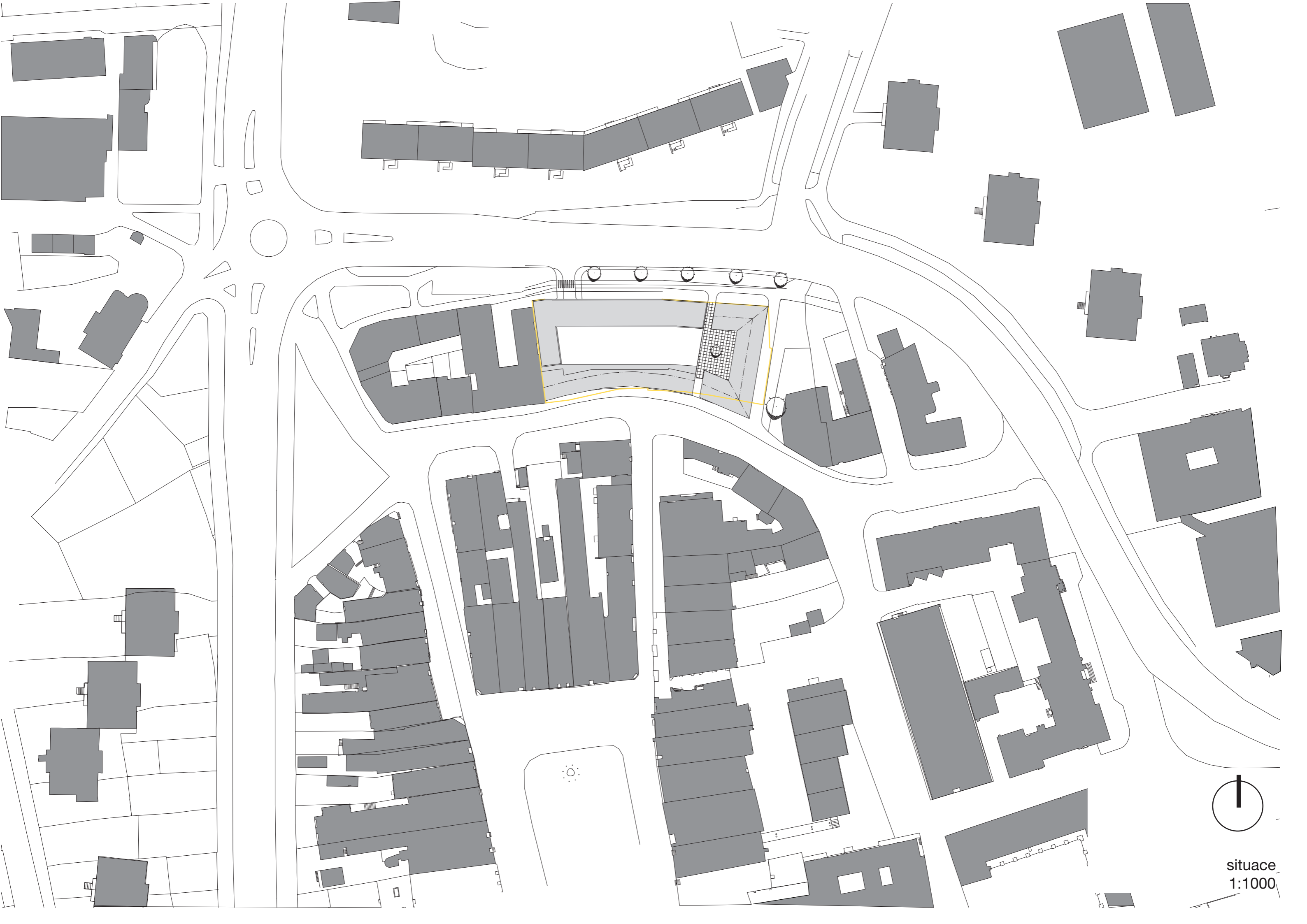
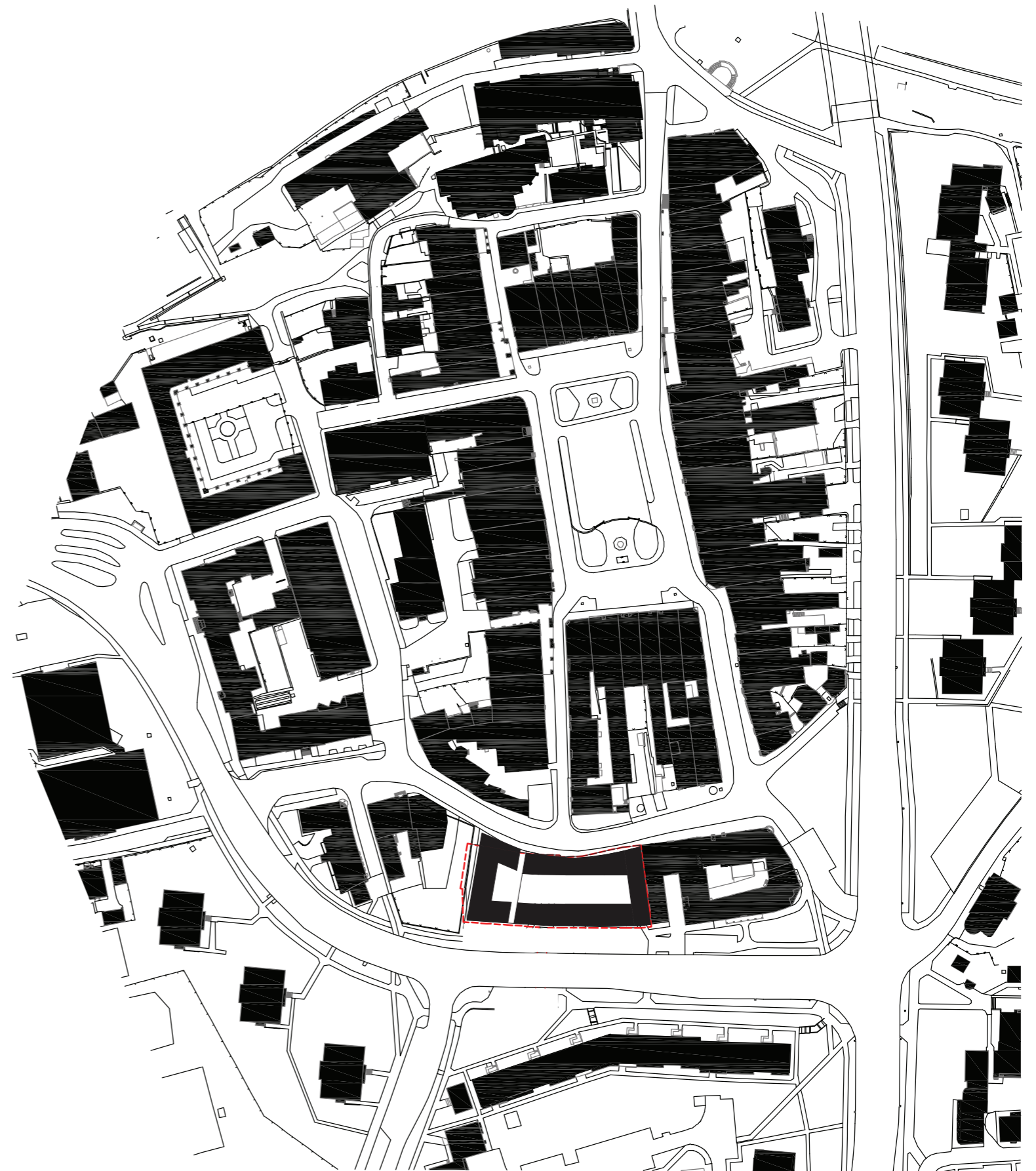


DŮM NA HRANĚ - VALAŠSKÉ MEZIRÍČÍ, ULICE SOKOLSKÁ



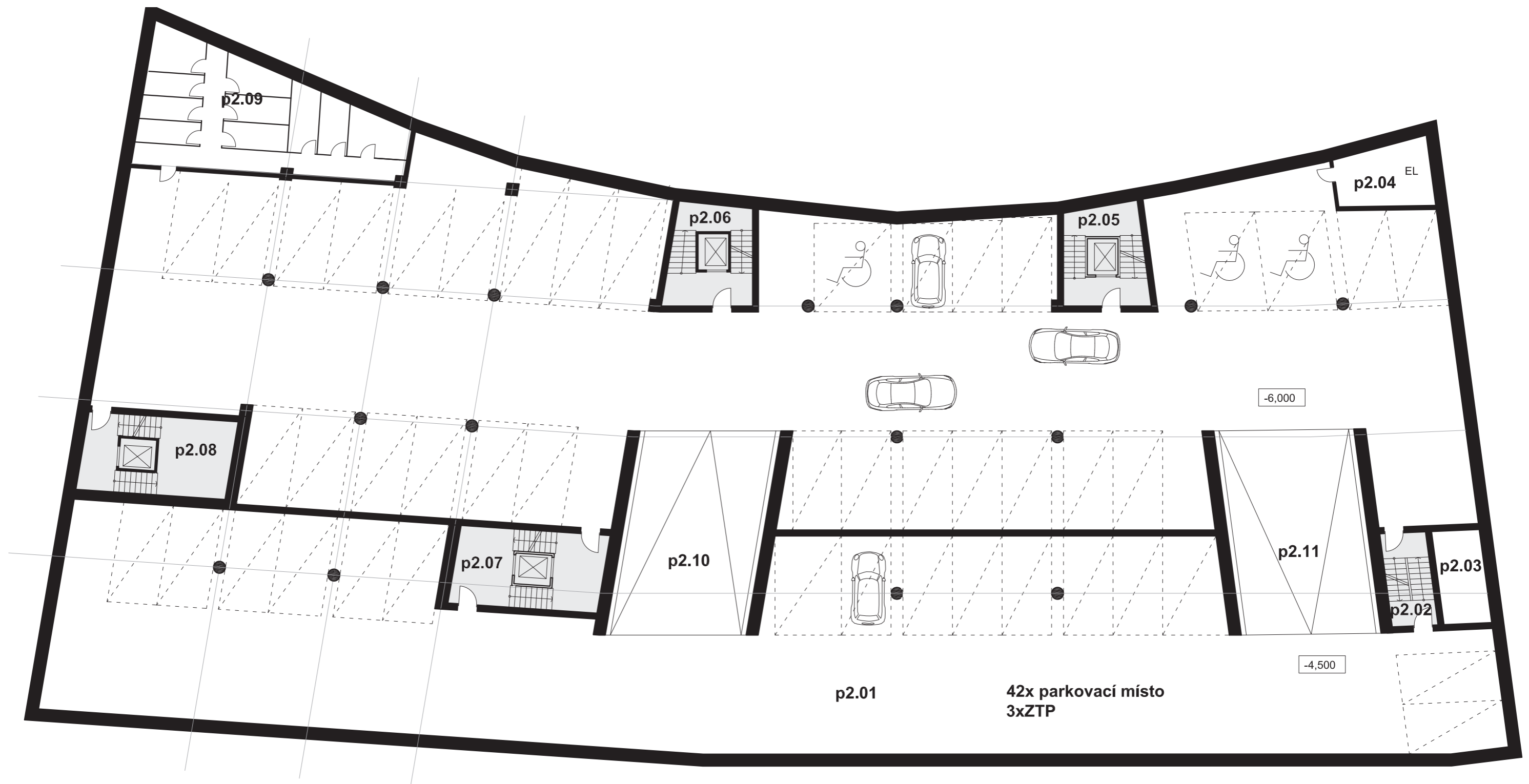
situace  
1:1000



0 20 40 60m

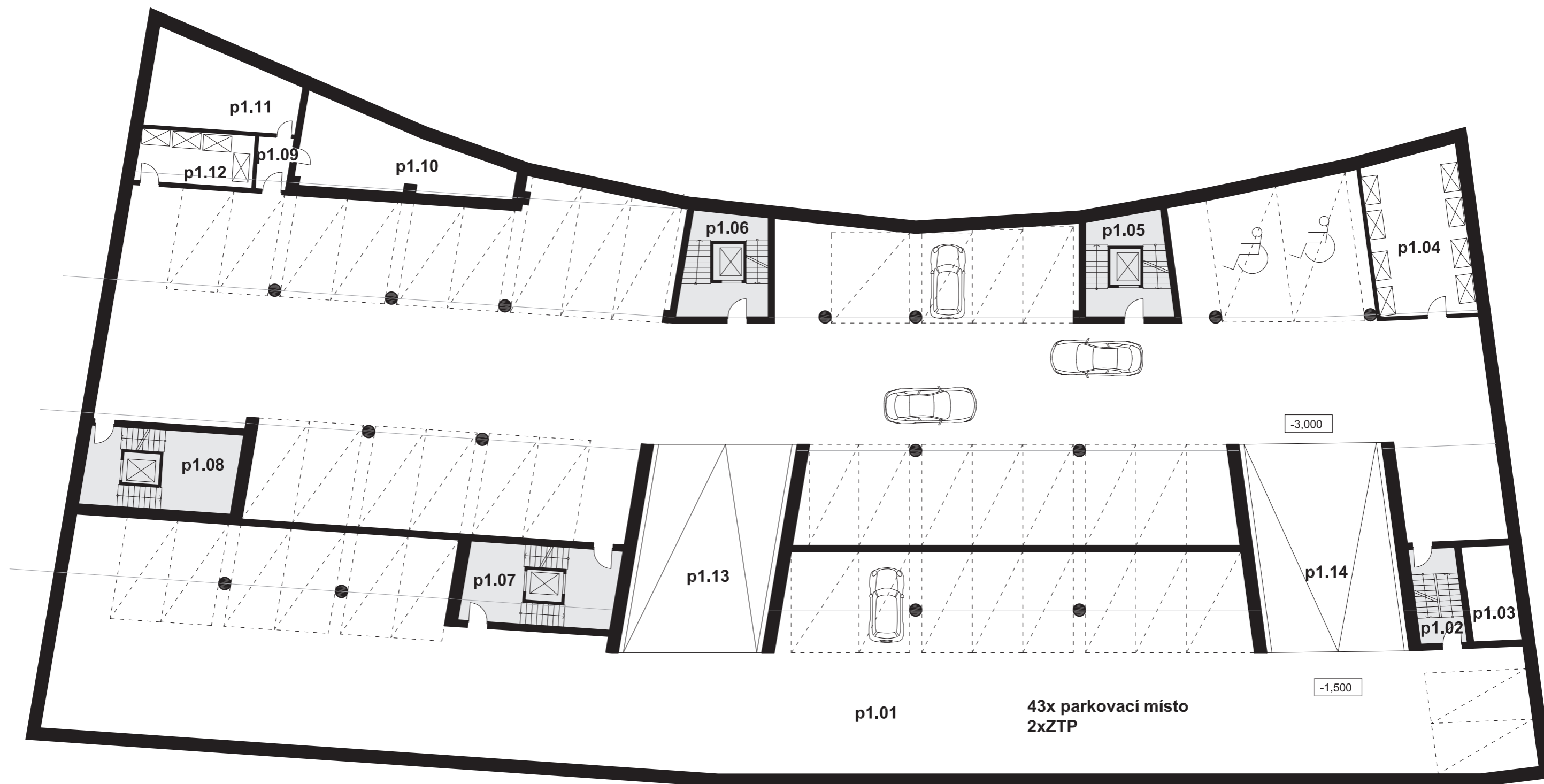


schwarzplan  
1:2000



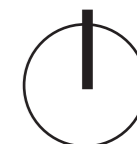
# LEGENDA MÍSTNOSTÍ 2.PP

p2.01	podzemní garáže	1645,3m <sup>2</sup>
p2.02	schodiště	10,8m <sup>2</sup>
p2.03	strojovna VZT	14,2m <sup>2</sup>
p2.04	rozvodna	14,4m <sup>2</sup>
p2.05	komunikační jádro	20,5m <sup>2</sup>
p2.06	komunikační jádro	21,3m <sup>2</sup>
p2.07	komunikační jádro	29,7m <sup>2</sup>
p2.08	komunikační jádro	29,8m <sup>2</sup>
p2.09	sklepni boxy	64,3m <sup>2</sup>
p2.10	rampa	72,8m <sup>2</sup>
p2.11	rampa	72,8m <sup>2</sup>



# LEGENDA MÍSTNOSTÍ 1.PP

p1.01	podzemní garáže	1600,8m <sup>2</sup>
p1.02	schodiště	10,8m <sup>2</sup>
p1.03	strojovna VZT	14,2m <sup>2</sup>
p1.04	odpad	38,6m <sup>2</sup>
p1.05	komunikační jádro	20,5m <sup>2</sup>
p1.06	komunikační jádro	21,3m <sup>2</sup>
p1.07	komunikační jádro	29,7m <sup>2</sup>
p1.08	komunikační jádro	29,8m <sup>2</sup>
p1.09	chodba	4,3m <sup>2</sup>
p1.10	výměňíková stanice	32,6m <sup>2</sup>
p1.11	strojovna VZT	24,2m <sup>2</sup>
p1.12	odpad	15,0m <sup>2</sup>
p1.13	rampa	72,8m <sup>2</sup>
p1.14	rampa	72,8m <sup>2</sup>

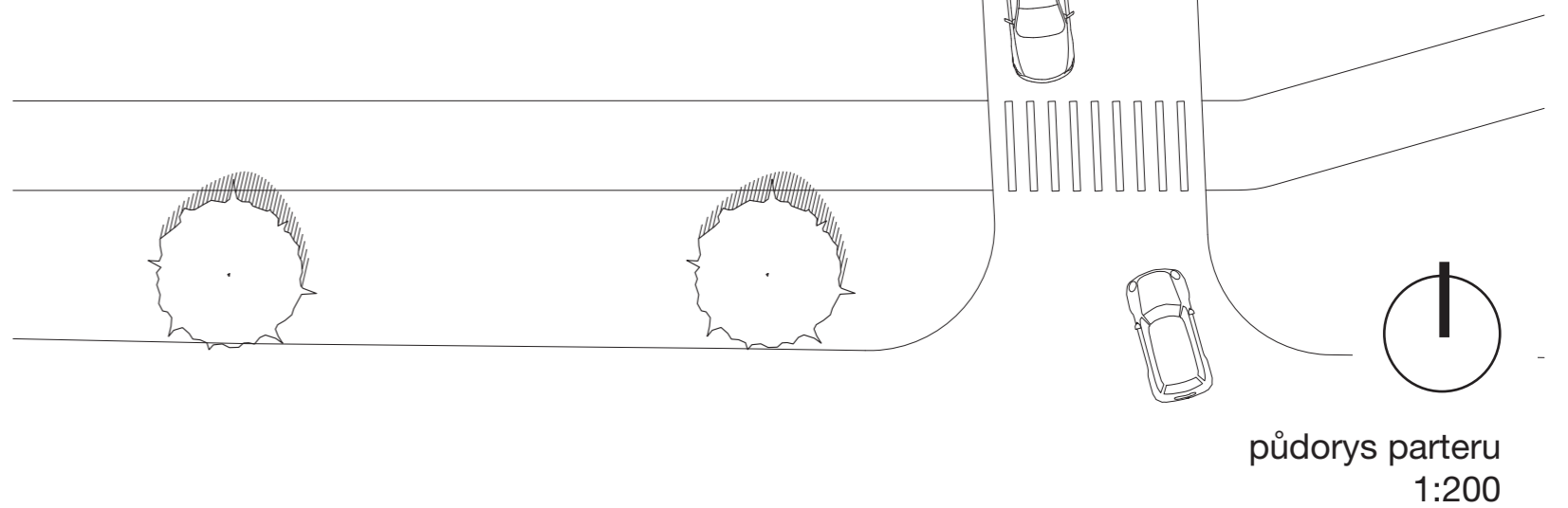


půdorys 1.PP  
1:200

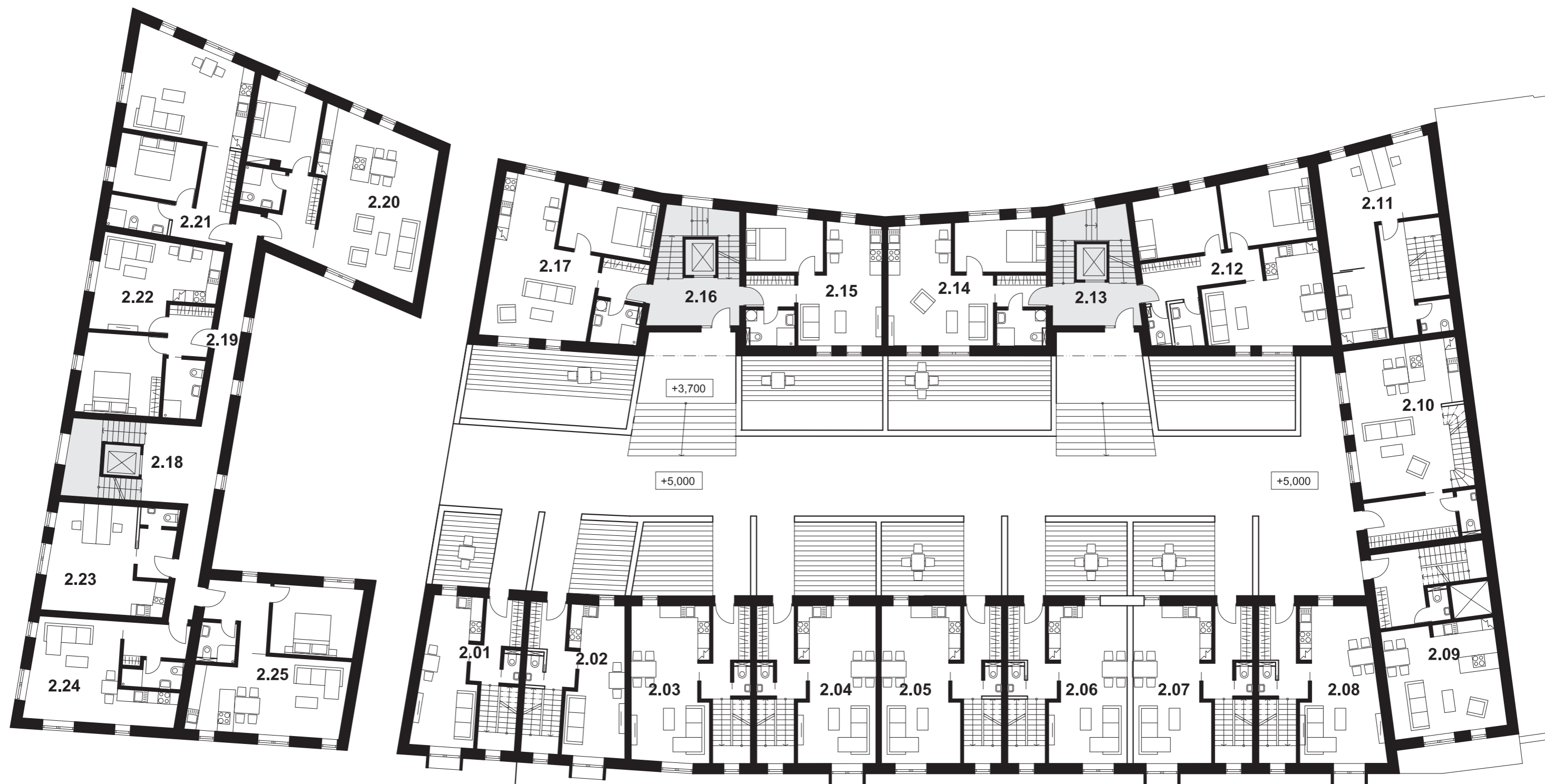


#### LEGENDA MÍSTNOSTÍ 1.NP

1.01	podzemní garáže	775,9m <sup>2</sup>	1.13	chodba	15,9m <sup>2</sup>
1.02	schodiště	10,8m <sup>2</sup>	1.14	retenční nádrž	33,6m <sup>2</sup>
1.03	strojovna vzt	14,2m <sup>2</sup>	1.15	komerční plocha	59,1m <sup>2</sup>
1.04	zásobování Cimala	27,9m <sup>2</sup>	1.16	komerční plocha	52,7m <sup>2</sup>
1.05	studio A	95,1m <sup>2</sup>	1.17	komunikační jádro	30,2m <sup>2</sup>
1.06	chodba	9,5m <sup>2</sup>	1.18	komerční plocha	50,8m <sup>2</sup>
1.07	komunikační jádro	20,2m <sup>2</sup>	1.19	komerční plocha	128,6m <sup>2</sup>
1.08	komerční plocha	58,0m <sup>2</sup>	1.20	rampa	72,8m <sup>2</sup>
1.09	chodba	11,0m <sup>2</sup>	1.21	rampa	72,8m <sup>2</sup>
1.10	komunikační jádro	21,6m <sup>2</sup>			
1.11	komerční plocha	136,0m <sup>2</sup>			
1.12	komunikační jádro	29,8m <sup>2</sup>			



půdorys parteru  
1:200



# LEGENDA MÍSTNOSTÍ 2.NP

2.01	mezonet. byt 3+kk 201.A	37,5m2 (68,7m2)	2.15	byt 2+kk 213	43,4m2
2.02	mezonet. byt 3+kk 202.A	38,3m2 (70,4m2)	2.16	komunikační jádro	25,2m2
2.03	mezonet. byt 3+kk 203.A	47,2m2 (88,0m2)	2.17	byt 2+kk 214	61,7m2
2.04	mezonet. byt 3+kk 204.A	47,5m2 (88,8m2)	2.18	komunikační jádro	25,4m2
2.05	mezonet. byt 3+kk 205.A	47,5m2 (88,8m2)	2.19	chodba	24,9m2
2.06	mezonet. byt 3+kk 206.A	47,5m2 (88,8m2)	2.20	byt 2+kk 215	71,6m2
2.07	mezonet. byt 3+kk 207.A	47,5m2 (88,8m2)	2.21	byt 2+kk 216	54,8m2
2.08	mezonet. byt 3+kk 208.A	47,2m2 (88,8m2)	2.22	byt 2+kk 217	54,2m2
2.09	mezonet. byt 3+kk 209.A	53,5m2 (100,8m2)	2.23	byt 1+kk 218	33,7m2
2.10	mezonet. byt 4+kk 210.A	57,1m2 (109,4m2)	2.24	byt 1+kk 219	39,7m2
2.11	studio B	55,1m2	2.25	byt 2+kk 220	59,2m2
2.12	byt 3+kk 211	73,7m2			
2.13	komunikační jádro	24,2m2			
2.14	byt 2+kk 212	49,5m2			

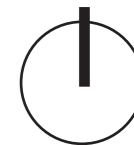


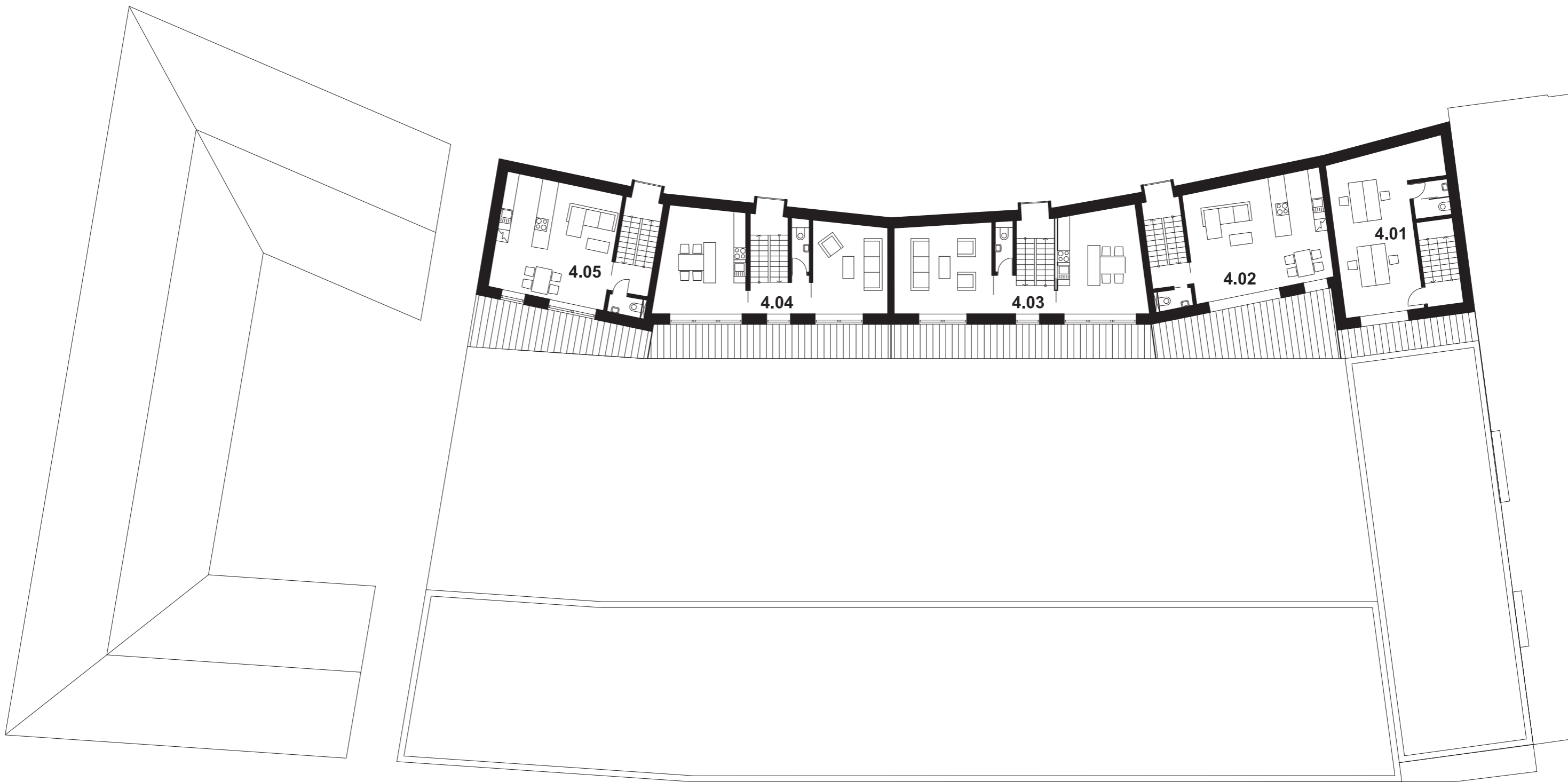
půdorys 2.NP  
1:200



LEGENDA MÍSTNOSTÍ 3.NP

3.01	mezonet. byt 3+kk 201.B	31,2m2	3.15	mezonet. byt 4+kk 303.A	43,4m2 (99,4m2)
3.02	mezonet. byt 3+kk 202.B	32,1m2	3.16	komunikační jádro	29,8m2
3.03	mezonet. byt 3+kk 203.B	40,8m2	3.17	mezonet. byt 3+kk 304.A	61,7m2
3.04	mezonet. byt 3+kk 204.B	41,3m2	3.18	komunikační jádro	25,4m2
3.05	mezonet. byt 3+kk 205.B	41,3m2	3.19	chodba	24,9m2
3.06	mezonet. byt 3+kk 206.B	41,3m2	3.20	byt 2+kk 305	71,6m2
3.07	mezonet. byt 3+kk 207.B	41,3m2	3.21	byt 2+kk 306	54,8m2
3.08	mezonet. byt 3+kk 208.B	41,0m2	3.22	byt 2+kk 307	54,2m2
3.09	mezonet. byt 3+kk 209.B	47,3m2	3.23	byt 1+kk 308	33,7m2
3.10	mezonet. byt 4+kk 210.B	52,3m2	3.24	byt 1+kk 309	39,7m2
3.11	studio C	54,4m2	3.25	byt 2+kk 310	59,2m2
3.12	mezonet. byt 4+kk 301.A	73,7m2 (115,6m2)			
3.13	komunikační jádro	28,8m2 (100,3m2)			
3.14	mezonet. byt 4+kk 302.A	49,5m2 (90,5m2)			



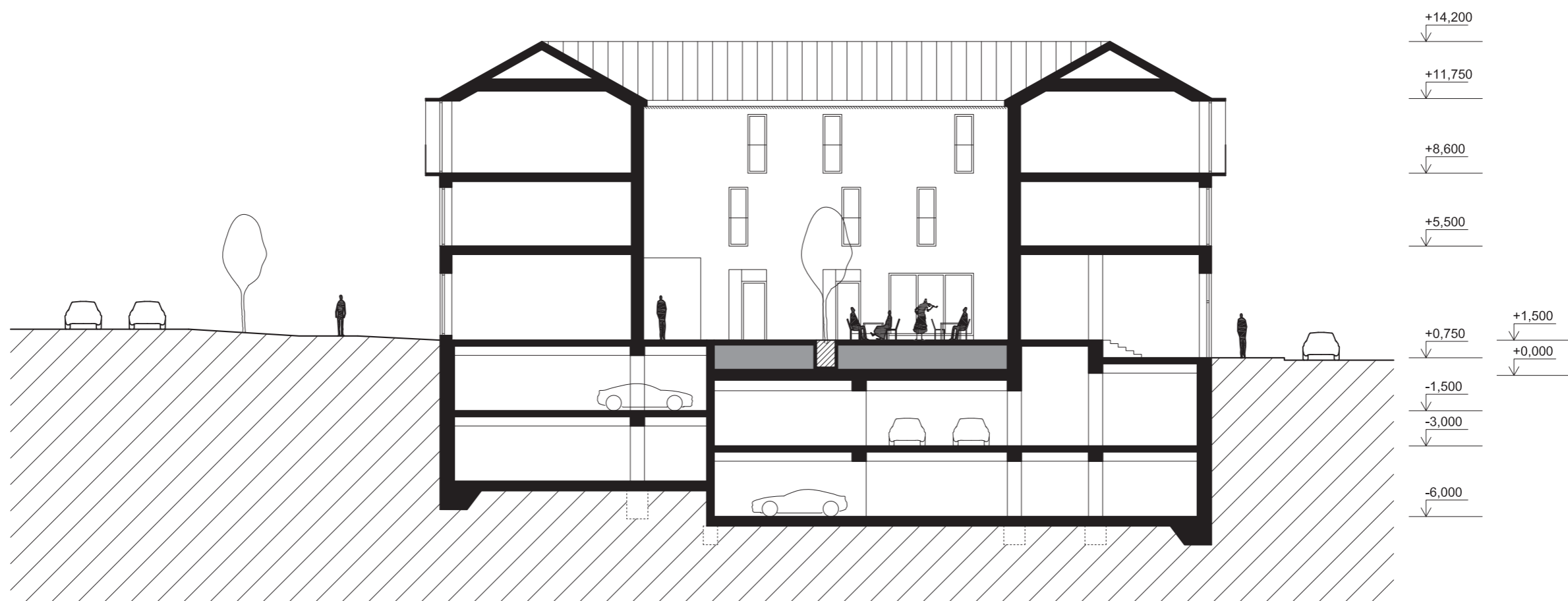
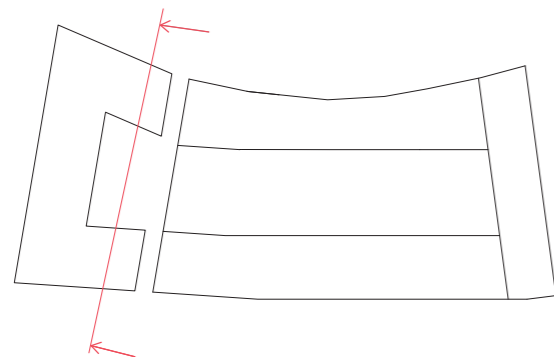


LEGENDA MÍSTNOSTÍ 4.NP

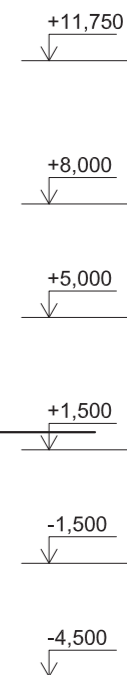
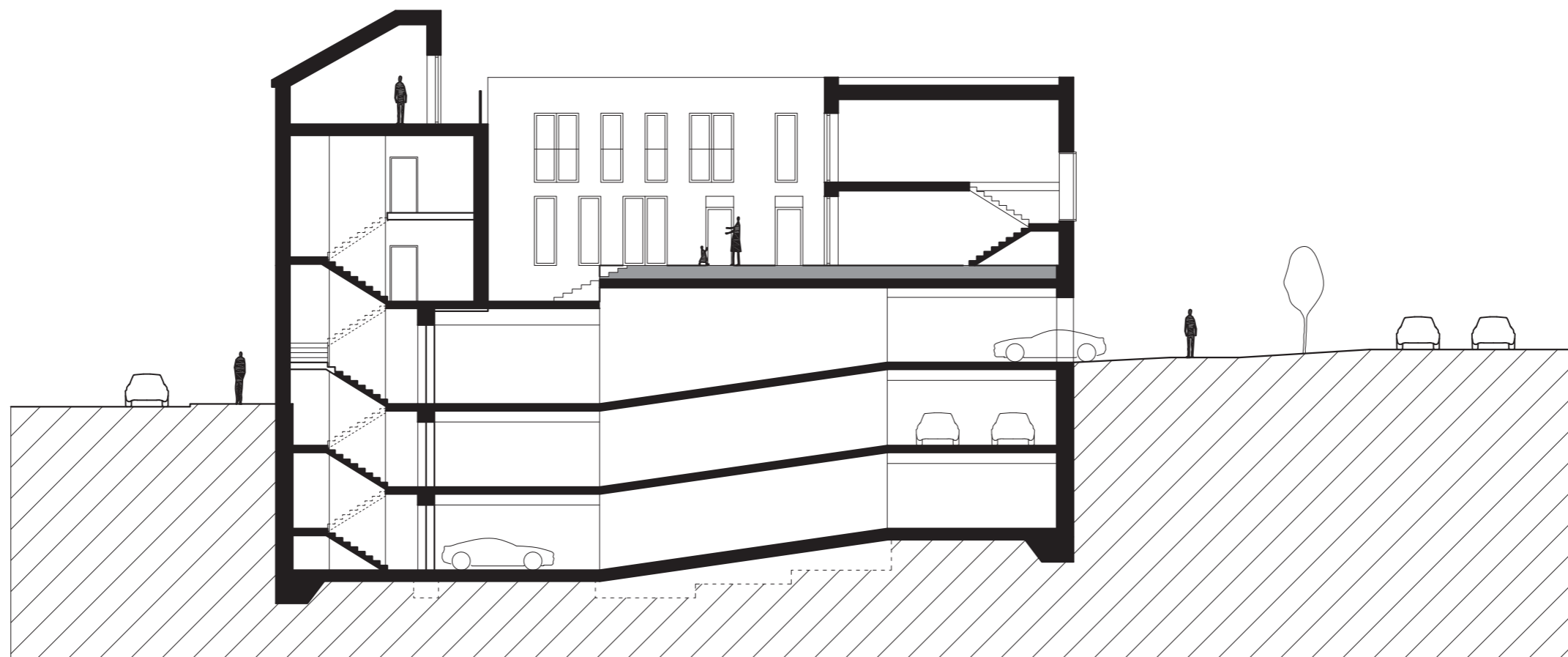
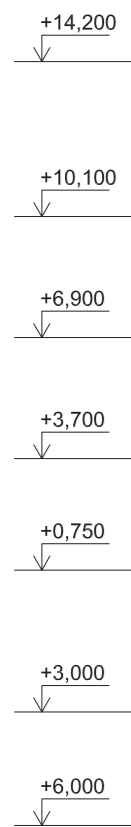
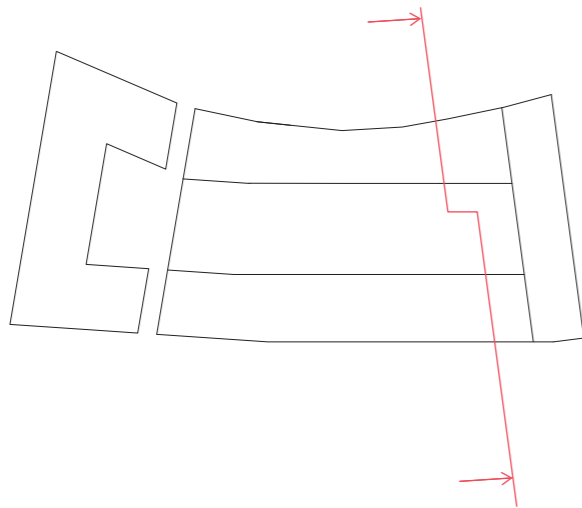
4.01	studio D	49,6m <sup>2</sup>
4.02	mezonet. byt 4+kk 301.B	41,9m <sup>2</sup>
4.03	mezonet. byt 4+kk 302.B	50,8m <sup>2</sup>
4.04	mezonet. byt 4+kk 303.B	47,2m <sup>2</sup>
4.05	mezonet. byt 3+kk 304.B	37,7m <sup>2</sup>



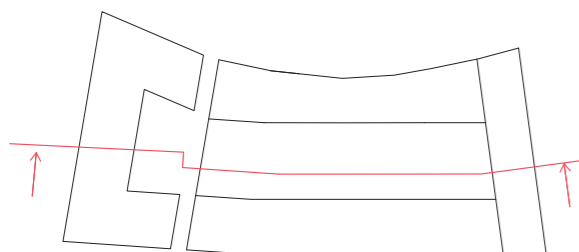
půdorys 4.NP  
1:200



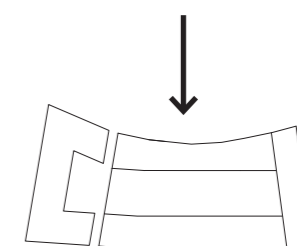
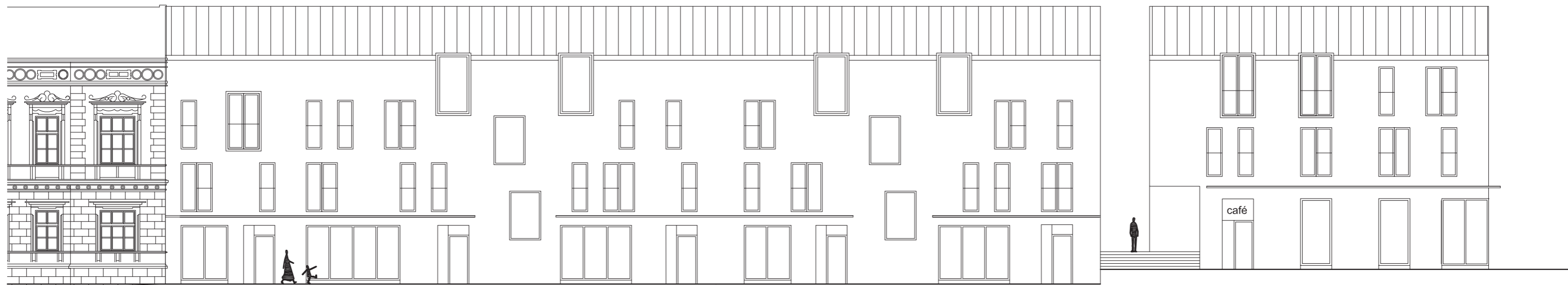
příčný řez A-A'  
1:200



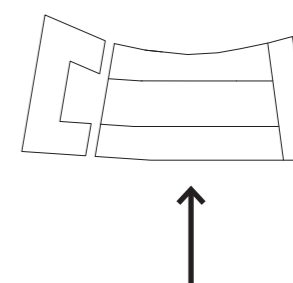
příčný řez B-B'  
1:200



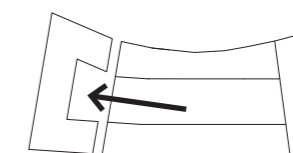
podélný řez C-C'  
1:200



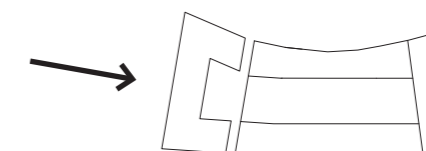
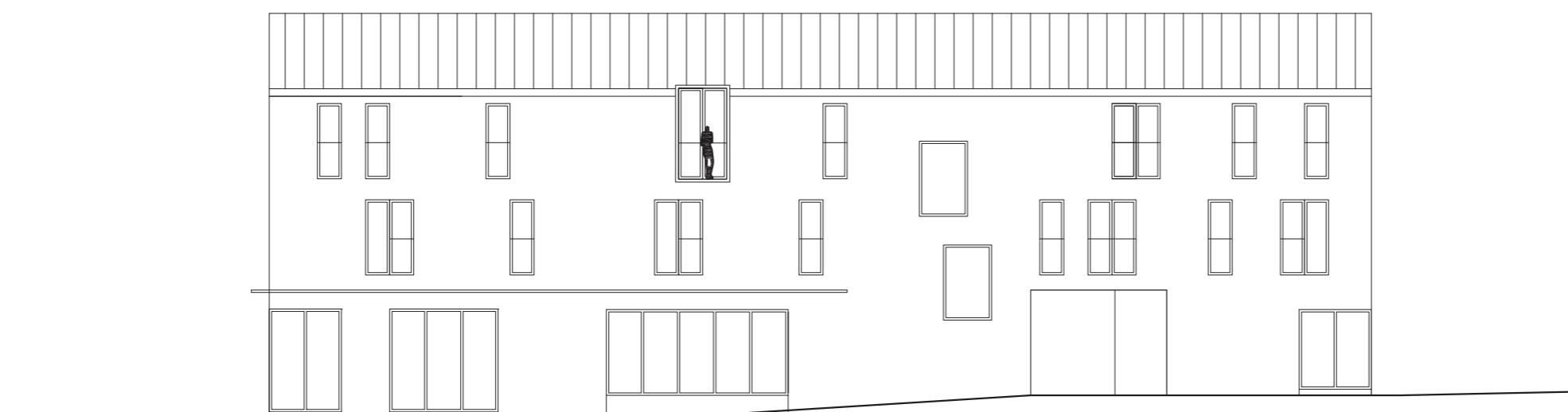
severní pohled  
1:200



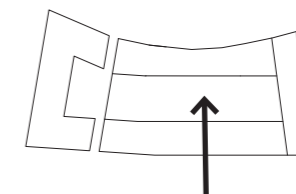
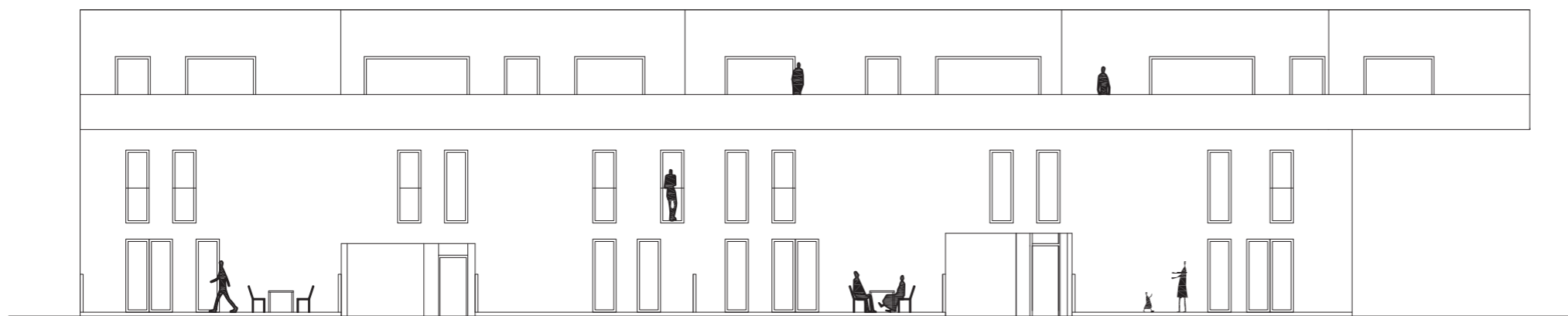
jižní pohled  
1:200



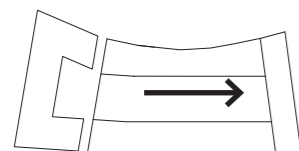
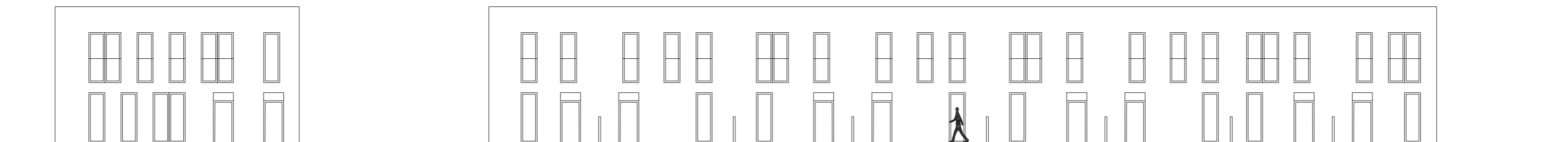
pohled veřejné atrium  
1:200



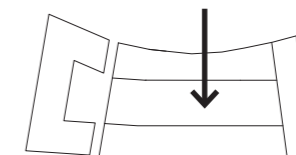
západní pohled  
1:200



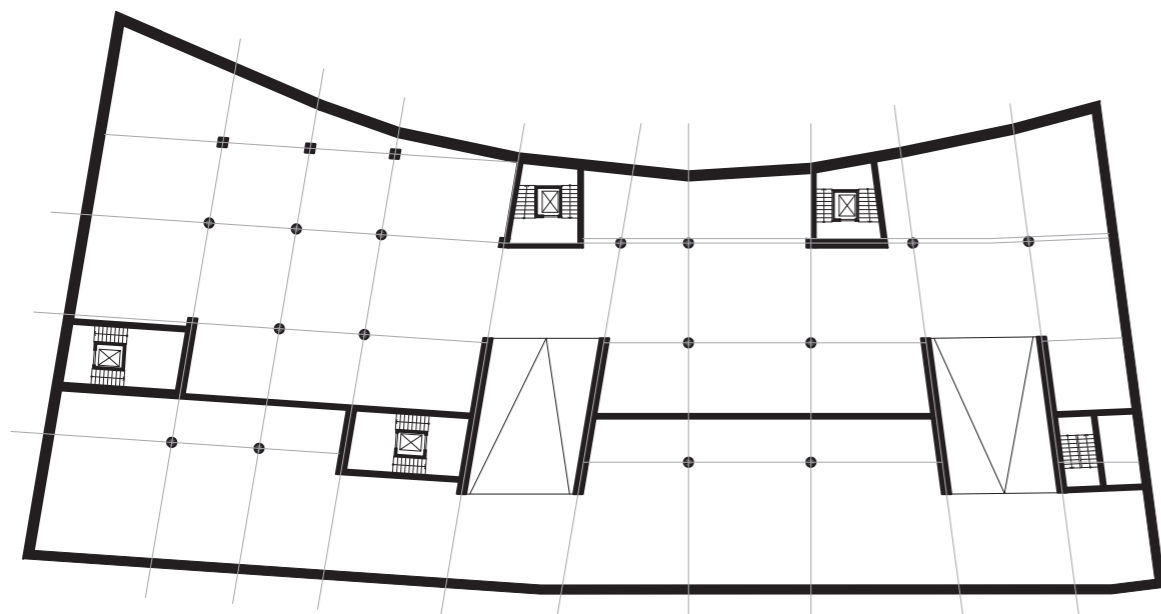
polosoukromé atrium  
jižní pohled  
1:200



polosoukromé atrium  
západní pohled  
1:200



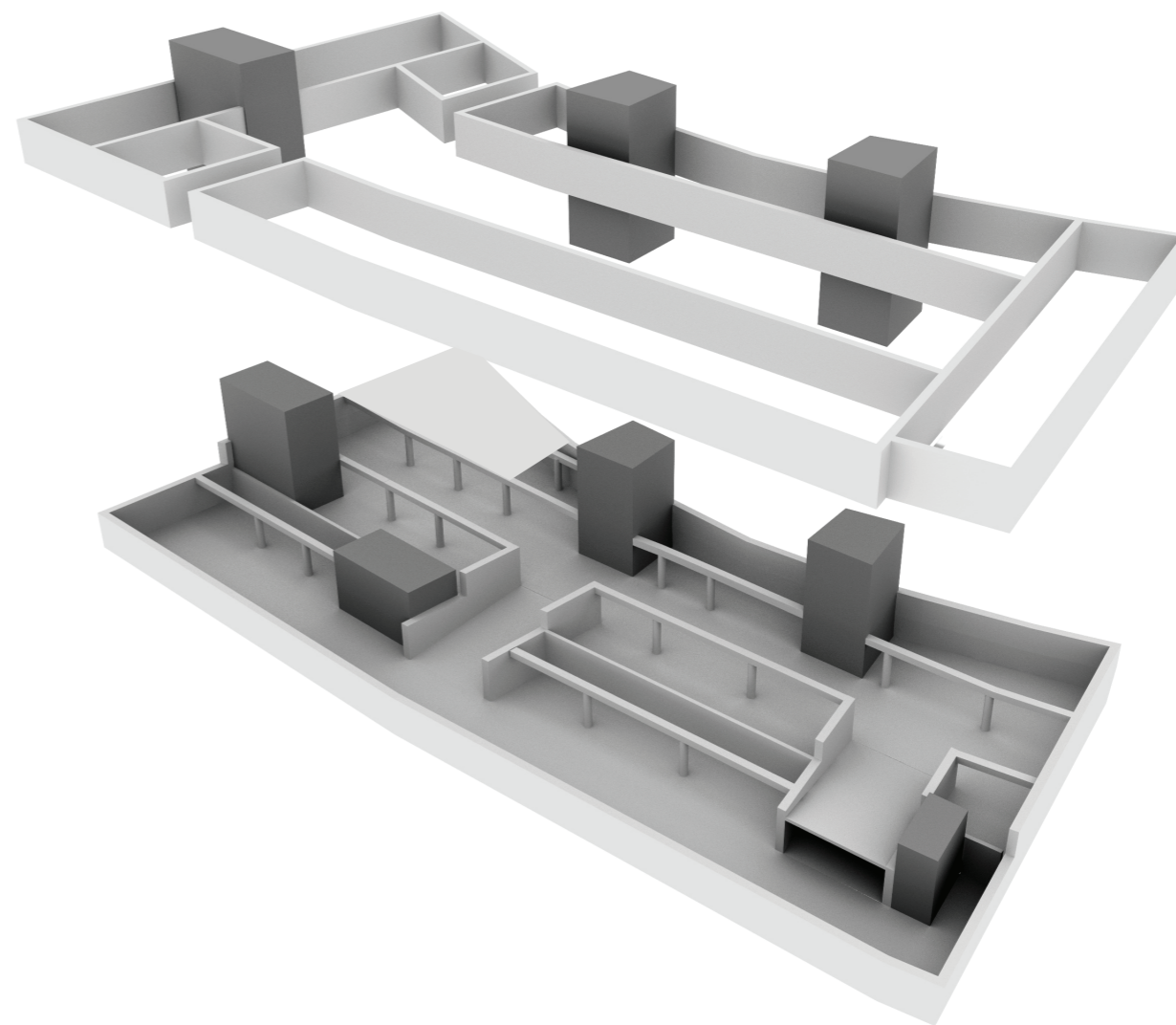
polosoukromé atrium  
severní pohled  
1:200

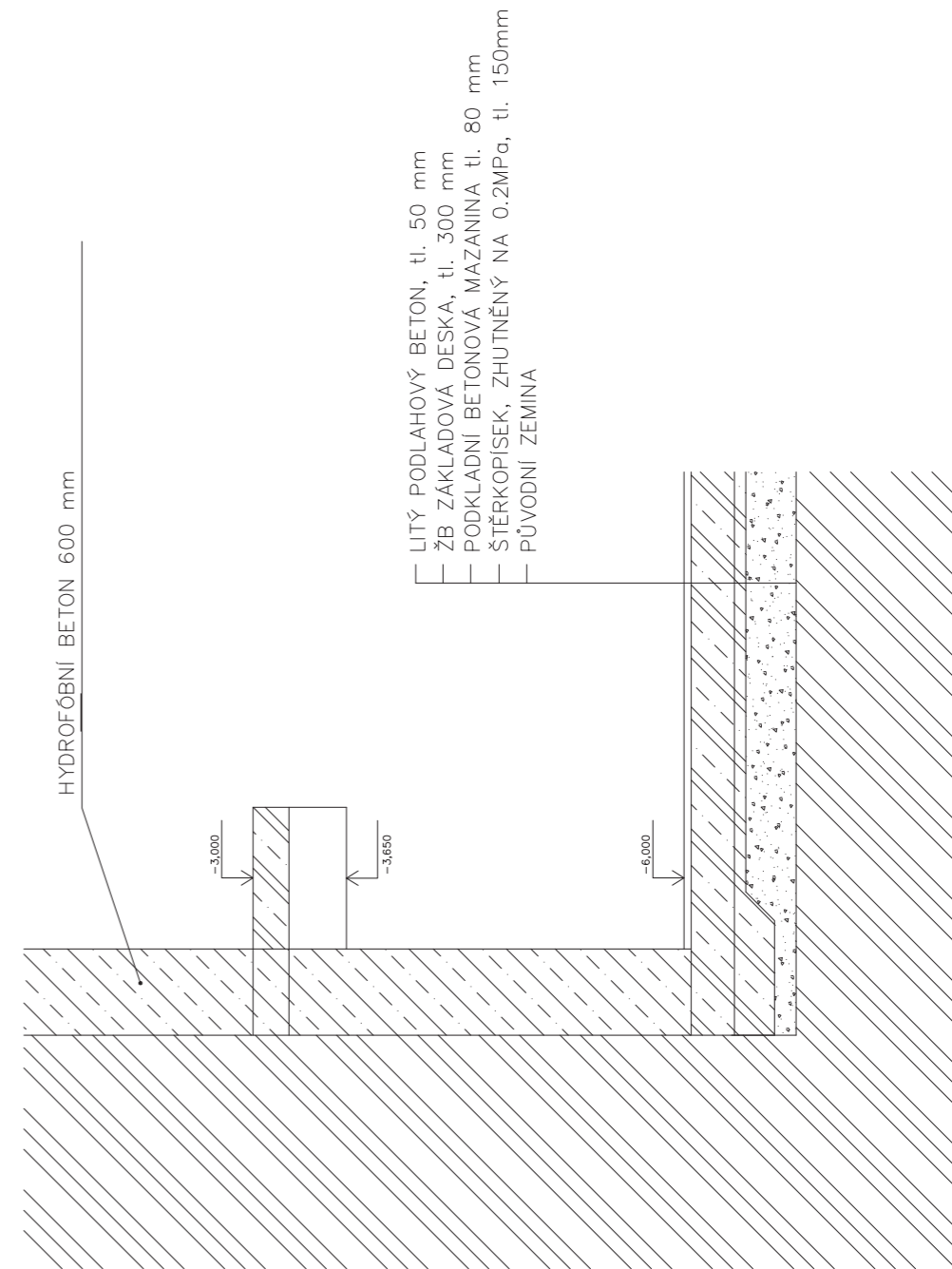
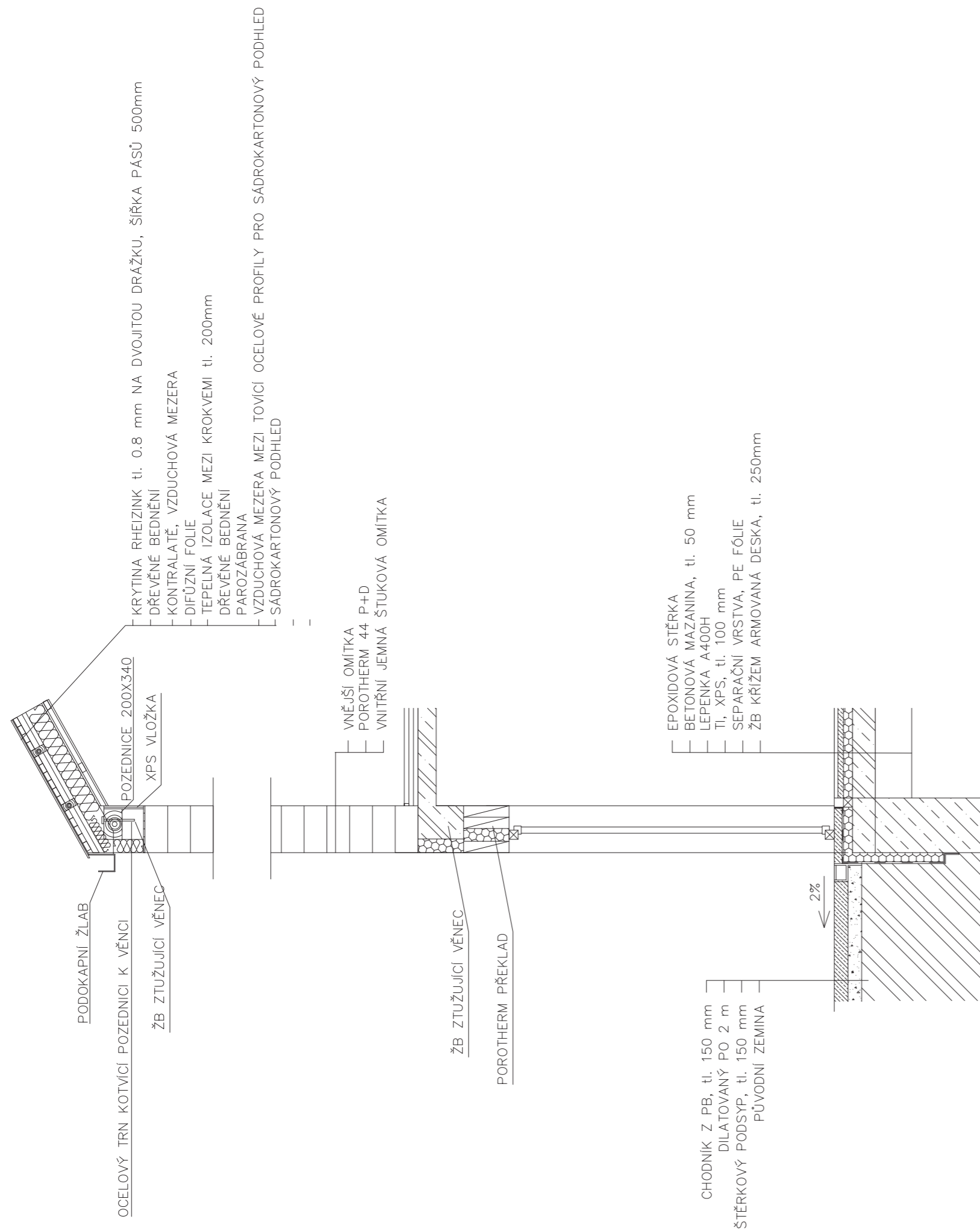


podzemní garáže- podélný železobetonový skelet  
ztužen komunikačními jádry a ztužujícími stěnami v příčném směru

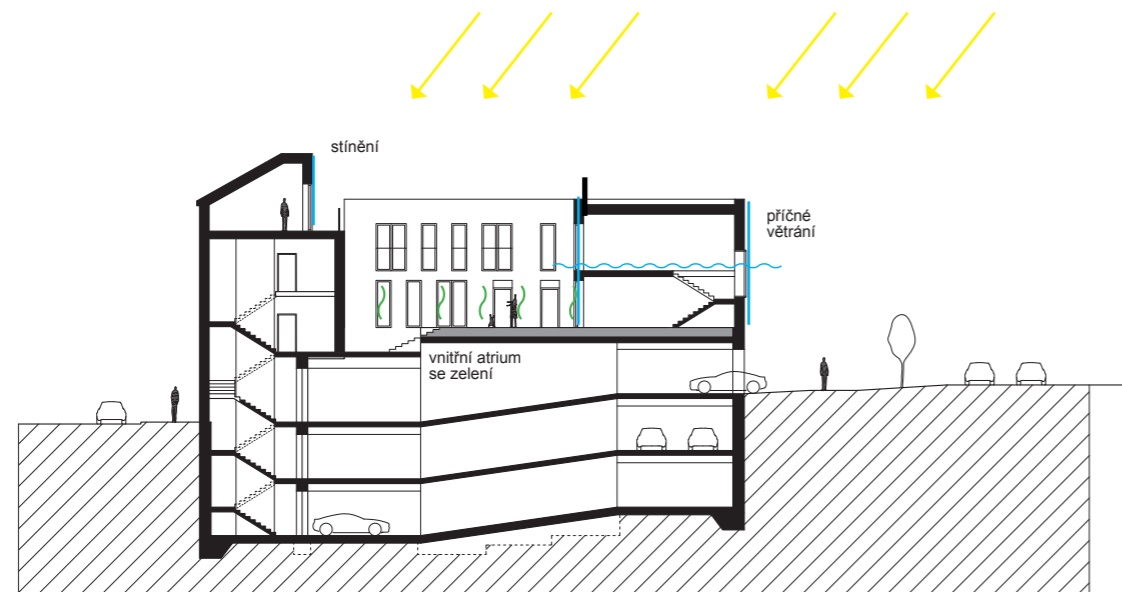


nadzemní podlaží- stěnový nosný systém z keramických tvárnic  
stropy ŽB monolitické





řez fasádou  
1:500

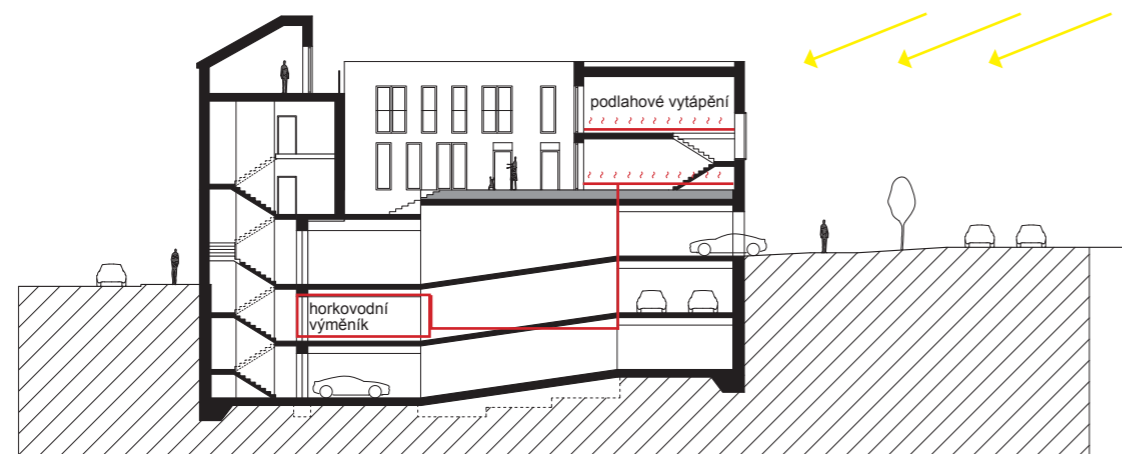


### letní provoz

Obvodové stěny dostatečně izolují proti nežádoucímu přehřívání interiéru.  
Na jižní exponované fasádě jsou zabudovány vnější žaluzie.

ATRIUM se zelení přispívá k příjemnějšímu mikroklimatu.

VĚTRÁNÍ Hloubková dispozice bytů umožňuje příčné větrání.



### zimní provoz

OSLUNĚNÍ je zajištěno jižní orientací bytů a dostatečnými rozměry jejich otvorů

VYTÁPĚNÍ Objekt je napojen na městský horkovod.  
Výměník je umístěn v prostorách podzemních garáží.  
Vytápění objektů je podlahové.

FASÁDA splňuje požadavky na tepelnou ochranu budov.



vizualizace  
pohled z ulice Sokolská



vizualizace  
pohled z ulice Polášková