



Skleněná vitráž je již tradičním prvkem v kostelech od raného středověku, ale má své místo i v současných sakrálních stavbách. Často jsou používány nové a abstraktní motivy, rozkládají přicházející světlo, které modeluje vnitřní prostor.

Moje navrhovaná vitráž v kostele Soslání Ducha Svatého je umístěna v kapli, která je zasvěcena Panně Marii. Jsou zvolena skla v odstínech modré a akvamarínové - tradičních barvách používaných již od raného středověku v křesťanské ikonografii k zobrazování Panny Marie, jakožto nebeské královny. Modrá vlny vyjadřovala čistotu, barvu nebe, moře, královského pláště, tohu po nekonečnu. Abstraktní obrazec v kapli může také symbolizovat pramen živé vody, andělská křídla nebo lež odkazovat na radost Panny Marie, k níž se váže i biblický text umísťující nad vitráží, který je vyřezán z Lukášova evangelia - Maria chvalozpěv Magnificat: „Duše má velebí Pána a můj duch plesá v Bohu, mém Spasiteli.“

Jednotlivá skla vitráže jsou spojována pomocí olověných H-profilů a upevněna letovinami plamenovým hořákem roztažením cínu. Jednotlivé kusy vitráže jsou uloženy v hliníkových rámech, které rámuji celou proslavenou přítku. Její součástí jsou také dveře v hliníkovém rámu.

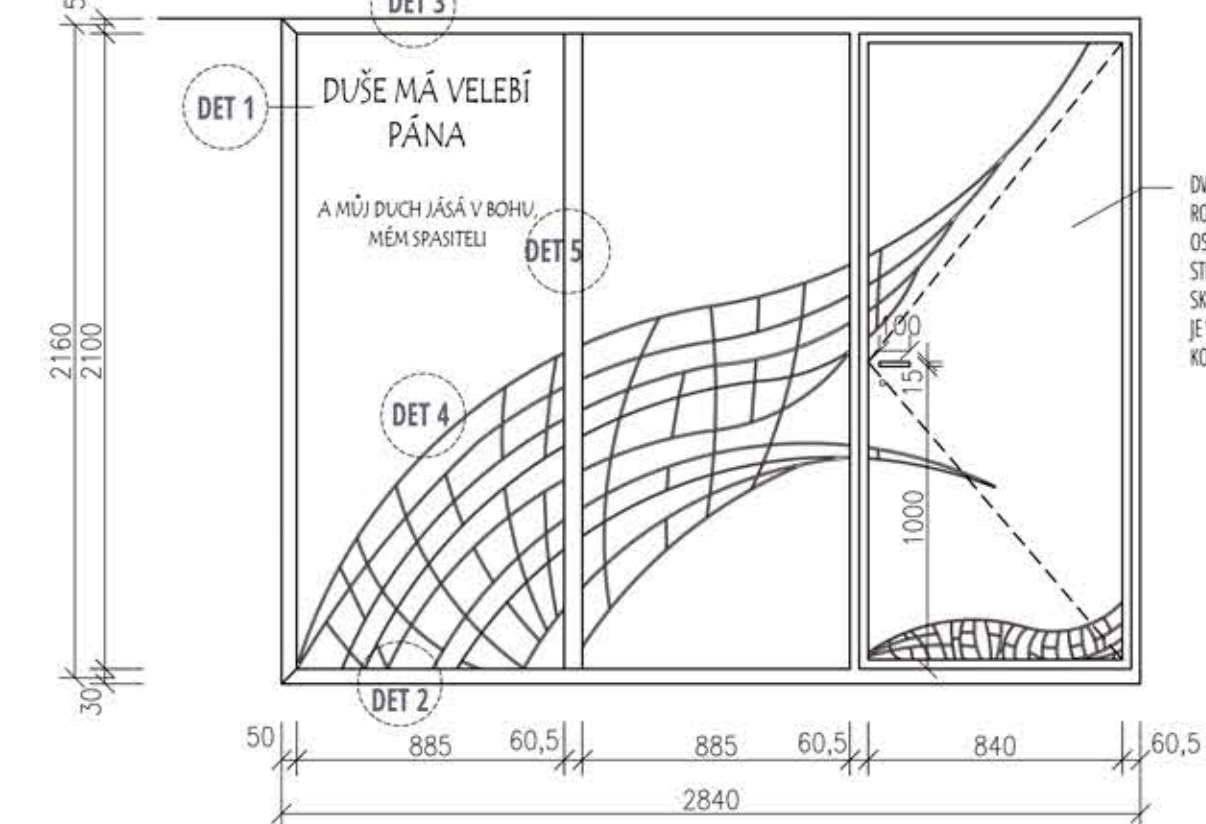


DETAIL VITRÁŽE V KAPLI | KOSTEL SESLÁNÍ DUCHA SVATÉHO V BRNĚ - LÍŠNÍ

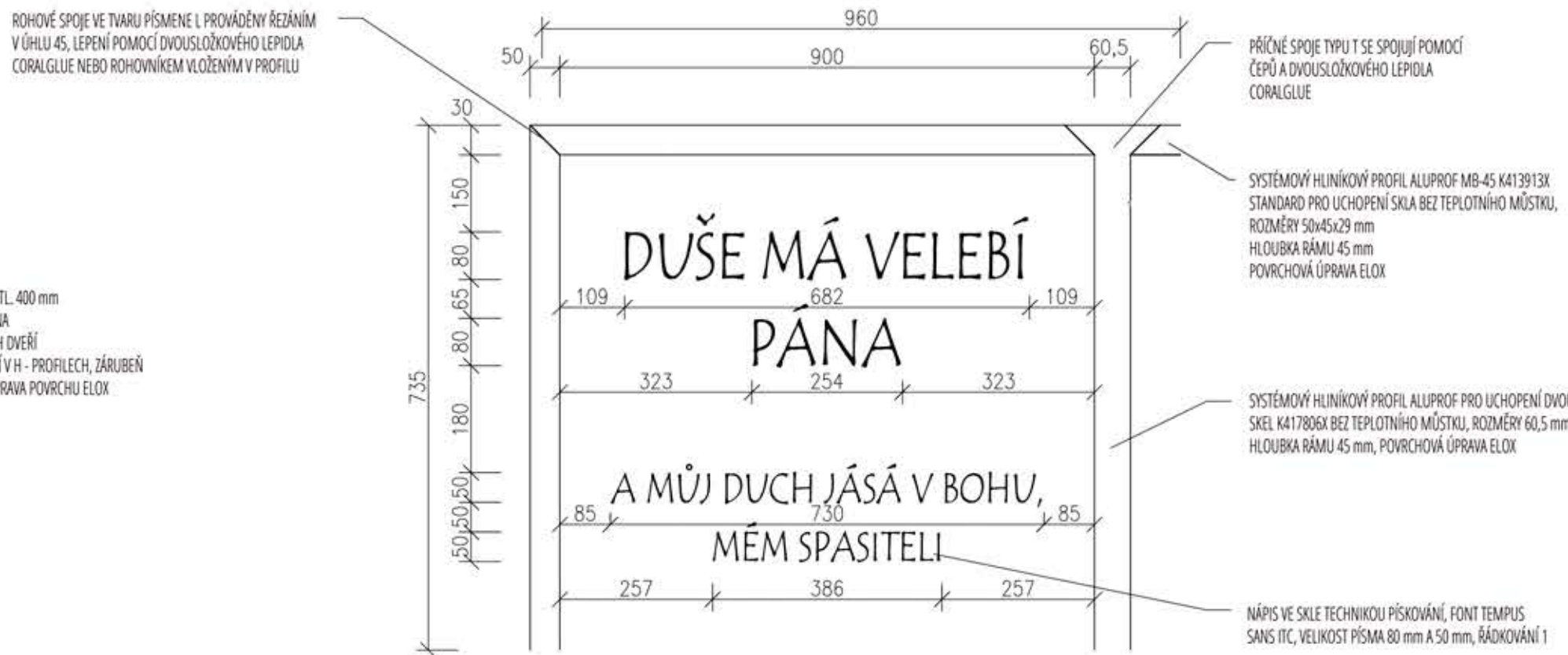
SCHEMA

PŮDORYS 1:25

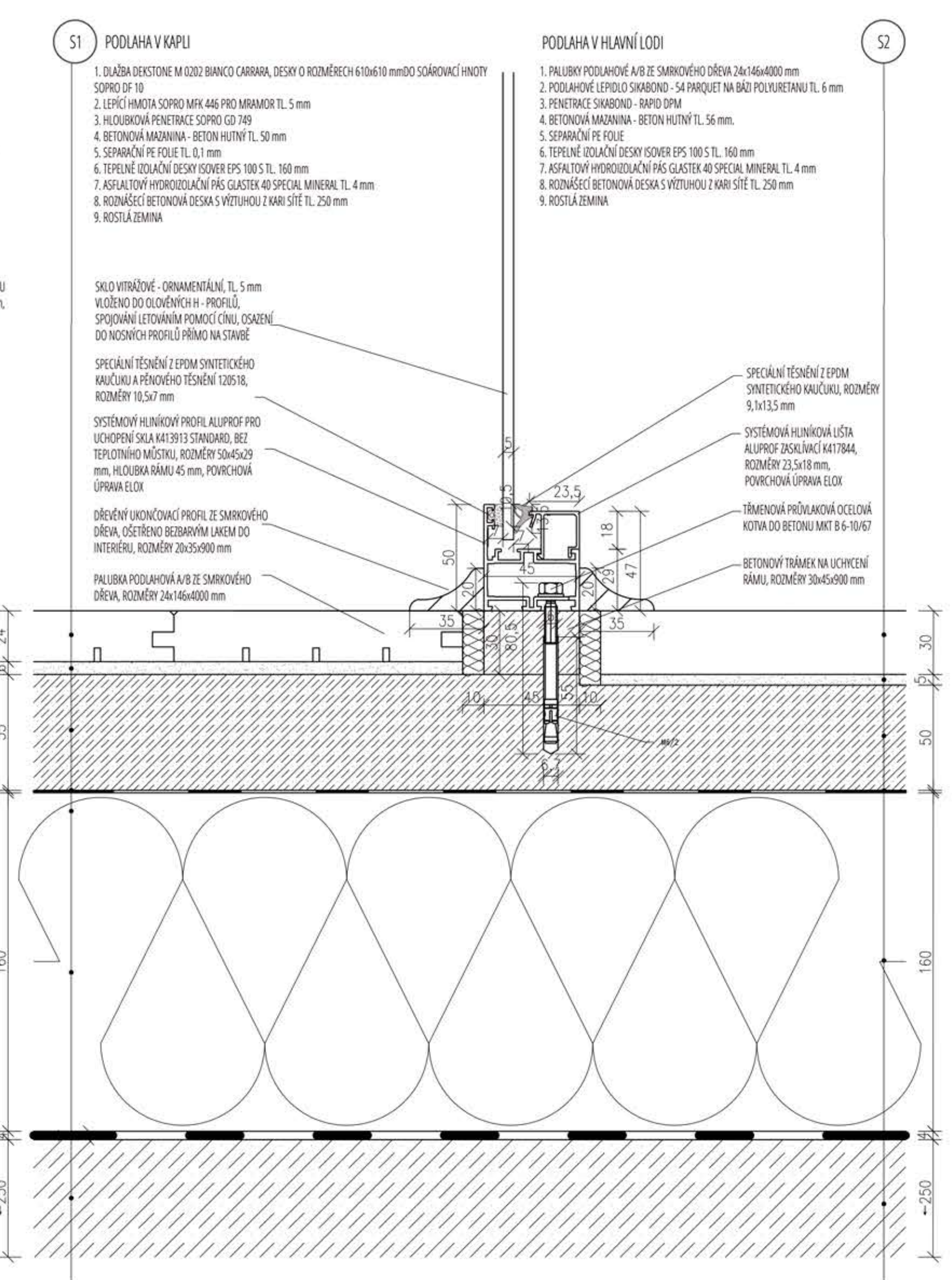
POHLED 1:25



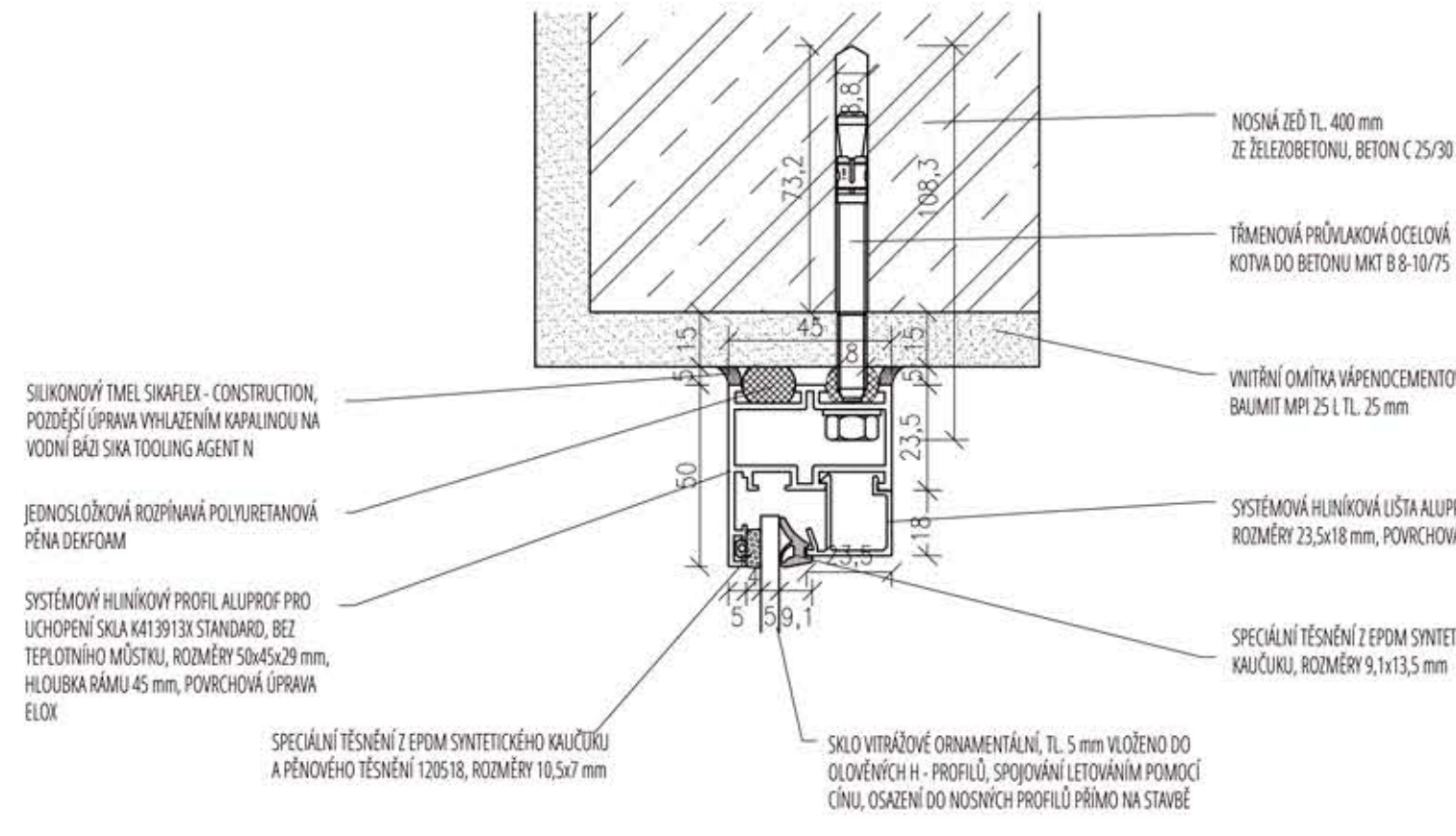
DETAIL 1 - POHLED NA NÁPIS 1:10



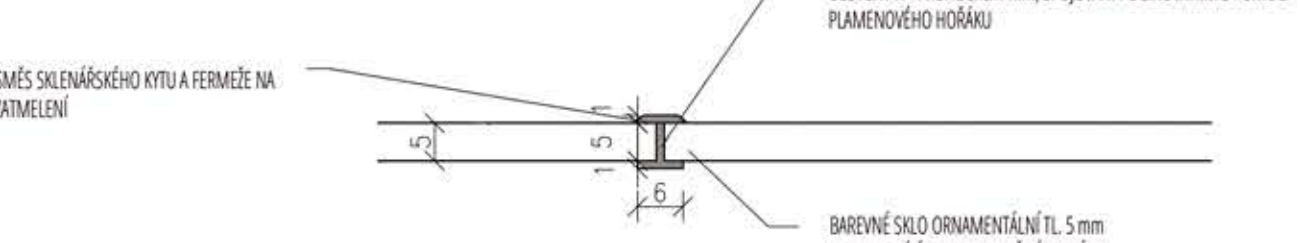
DETAIL 2 - KOTVENÍ U PODLAHY - ŘEZ 1:2



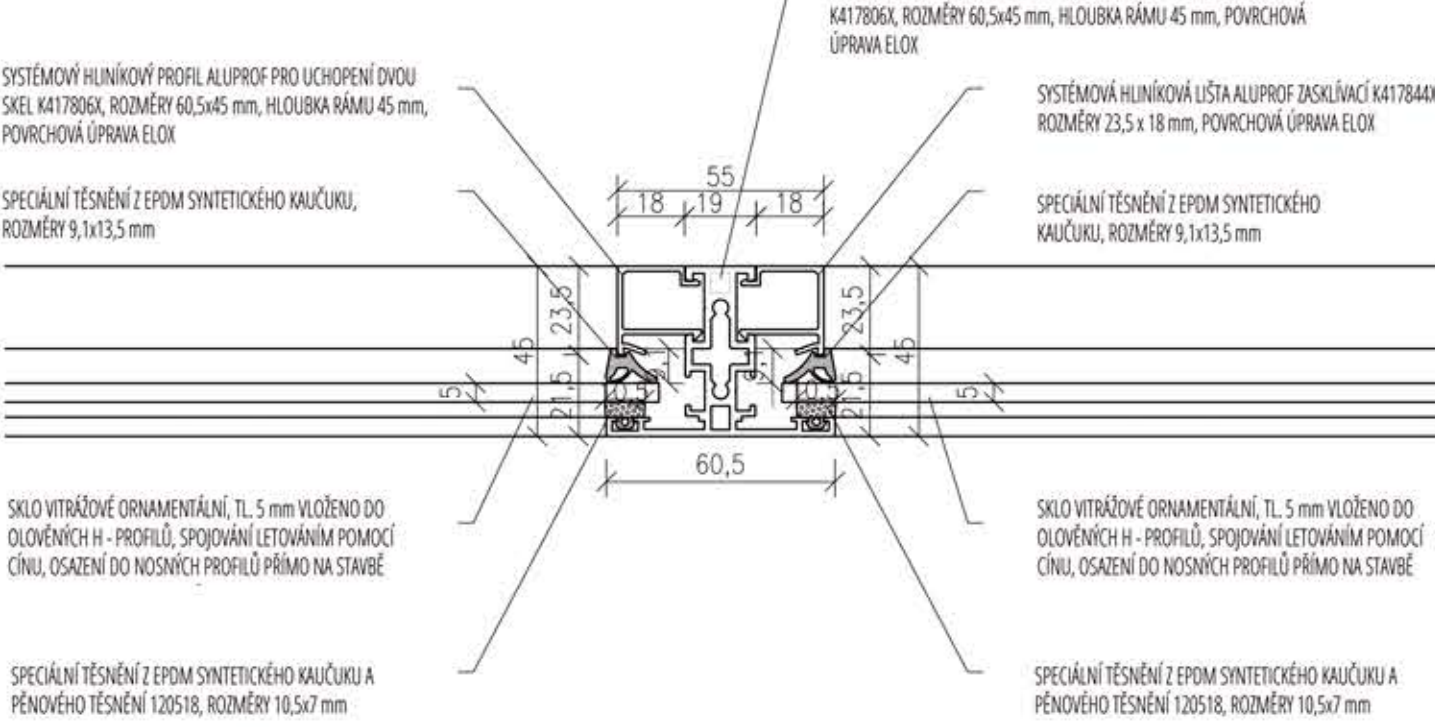
DETAIL 3 - KOTVENÍ KE STROPU - ŘEZ 1:2



DETAIL 4 - ULOŽENÍ SKLA V H - PROFILU 1:1



DETAIL 5 - SVISLÝ PROFIL - PŮDORYSNÝ ŘEZ 1:2



Autor: Markéta Valová
Vedoucí práce: Ing. arch. Petra Matoušková
Konzultant: Ing. Lukáš Daněk, Ph.D.

Ateliér: AG028
Téma práce: Detail v architektuře 2
Ročník/semestr/rok: Vitráž v kapli kostela Soslání Ducha Svatého v Brně - Líšni 4./ zimní/ 2017/2018

AG028 Detail v architektuře 2
Vitráž v kapli kostela Soslání Ducha Svatého v Brně - Líšni
4./ zimní/ 2017/2018

FAKULTA STAVEBNÍ
ústav architektury

Hodnocení