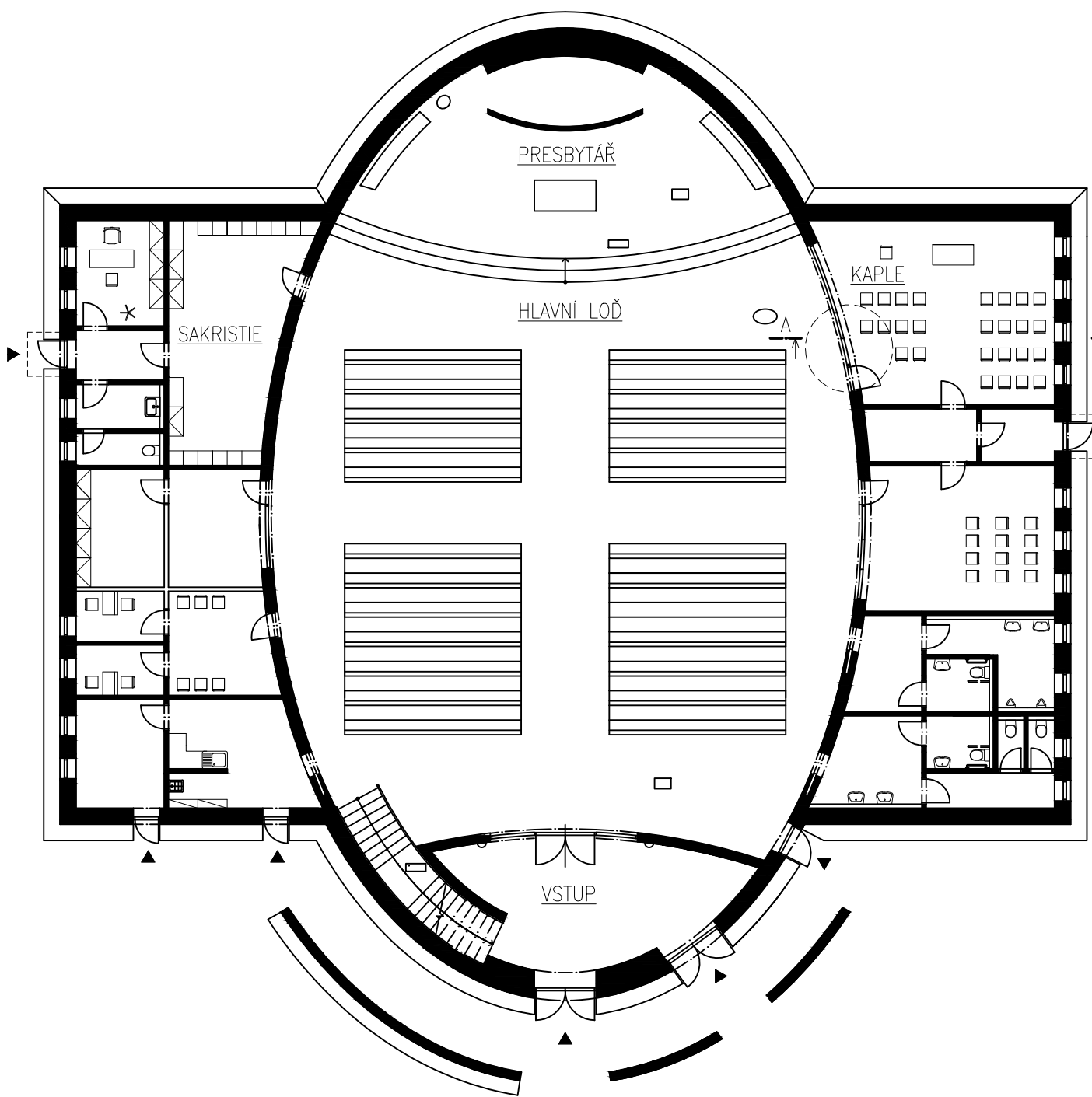


DETAIL VITRAŽE V KAPLI

PŮDORYS 1NP 1:200

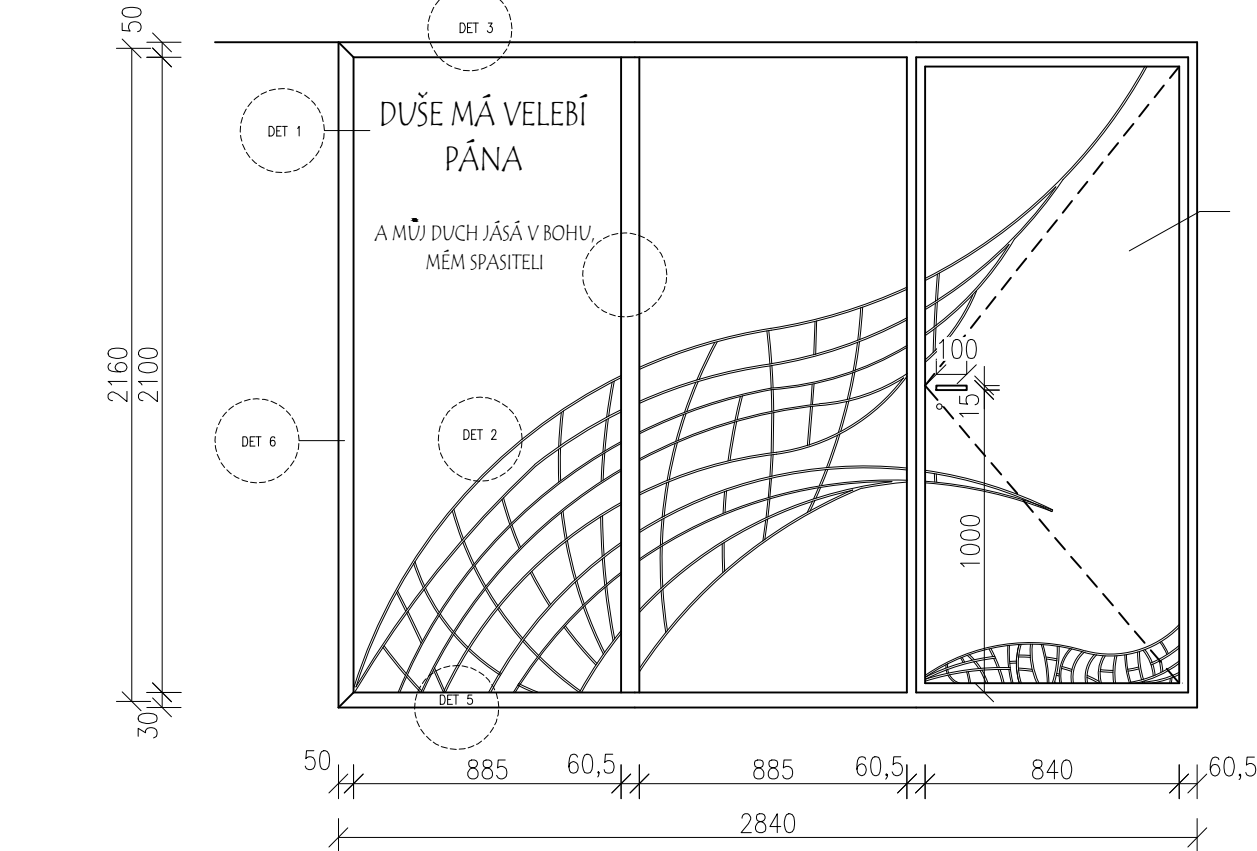
C



SCHEMA SKLENĚNÉ PŘÍČKY 1:25

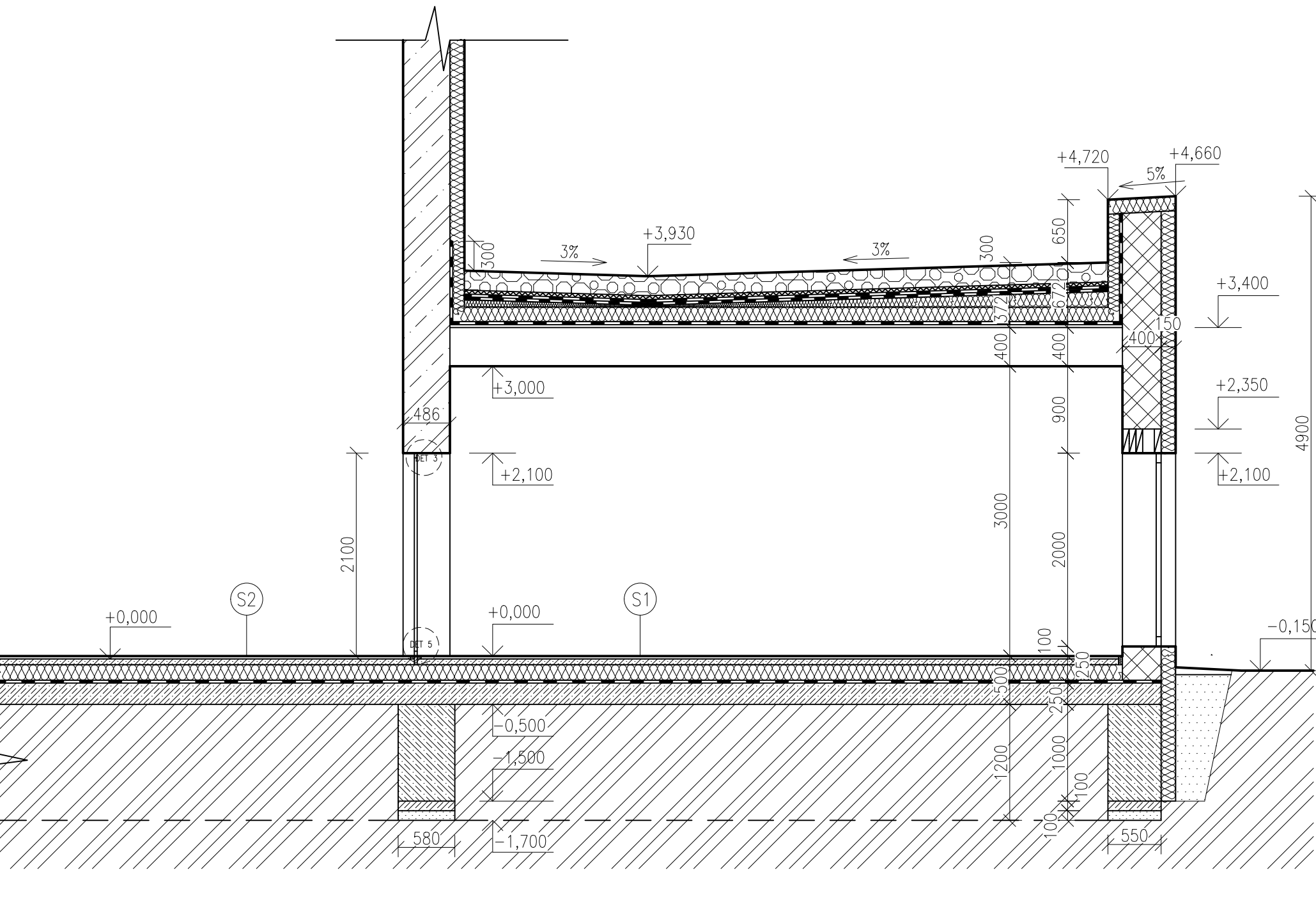
PŮDORYS 1:25

POHLED 1:25



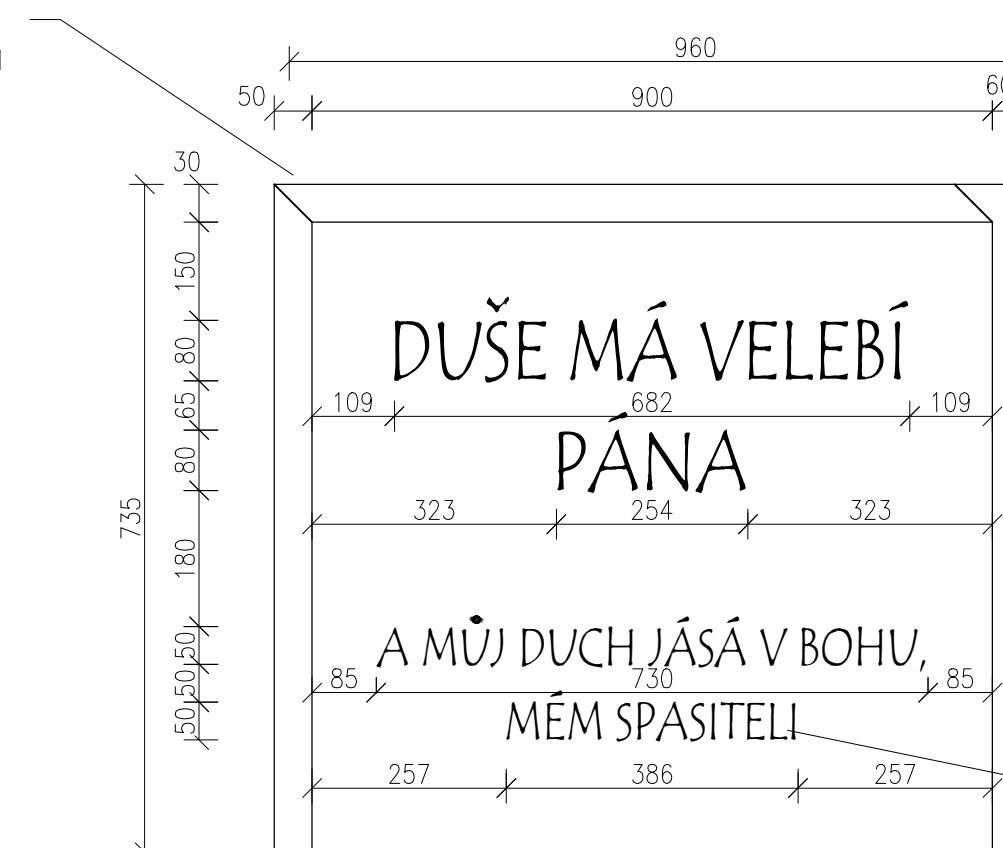
DVEŘE INTERIÉROVÉ OTOČNÉ LEVÉ, ROZMĚRY 900x2100 mm OSAZENÉ V ŽELEZOBETONOVÉ NOSNÉ STĚNĚ TL. 400 mm, Z DRUHÉ STRANY V HLINIKOVÉM RAMU NAVAZUJÍCÍM NA SKLENĚNOU STĚNU SOUČÁSTÍ PROSKLENÝCH DVEŘÍ JE VITRAŽOVÉ SKLO BAREVNÉ ORNAMENTÁLNÍ V H – PROFILECH ZÁRUBĚŇ KOVOVÁ – HLINIKOVÁ, KOVÁNÍ HLINIKOVÉ, ÚPRAVA POVrchU ELOX

ŘEZ A – A' 1:50



DETAIL 1, MĚŘITKO 1:10

ROHOVÉ SPOJE VE TVARU PÍSMENE L PROVÁDĚNÝ REZÁNÍM V ÚHLU 45°, LEPENÍ POMOCÍ DVOUSLOŽKOVÉHO LEPIDLA CORALGLUE NEBO ROHOVÍKEM VLOŽENÝM V PROFILU



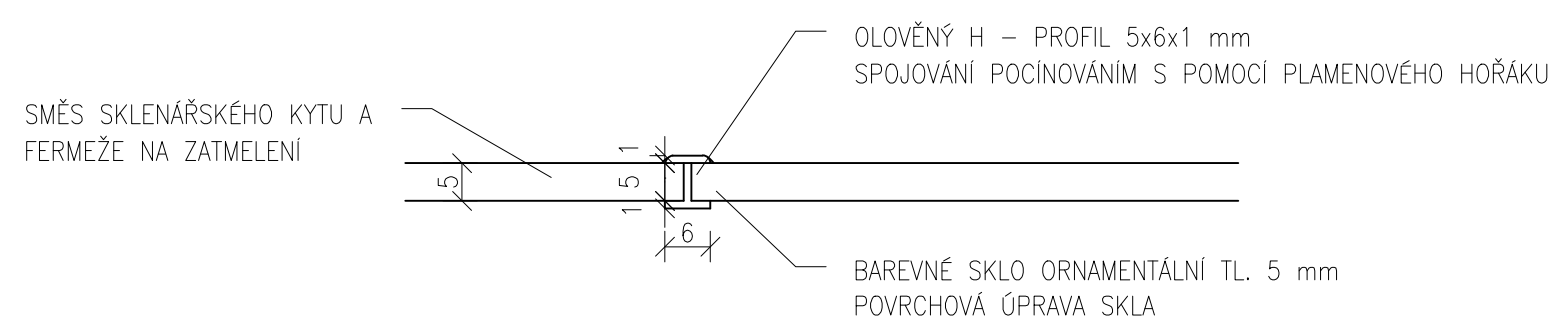
PŘÍČNÉ SPOJE TYPU T SE SPOJUJÍ POMOCÍ ČEPŮ A DVOUSLOŽKOVÉHO LEPIDLA CORALGLUE

SYSTÉMOVÝ HLINIKOVÝ PROFIL ALUPROF MB-45 K413913X STANDARD PRO UCHOPENÍ SKLA BEZ TEPLŮTNÍHO MŮSTKU ROZMĚRY: 50x45x29 mm HLOUBKA RAMU 45 mm POVRCHOVÁ ÚPRAVA ELOX

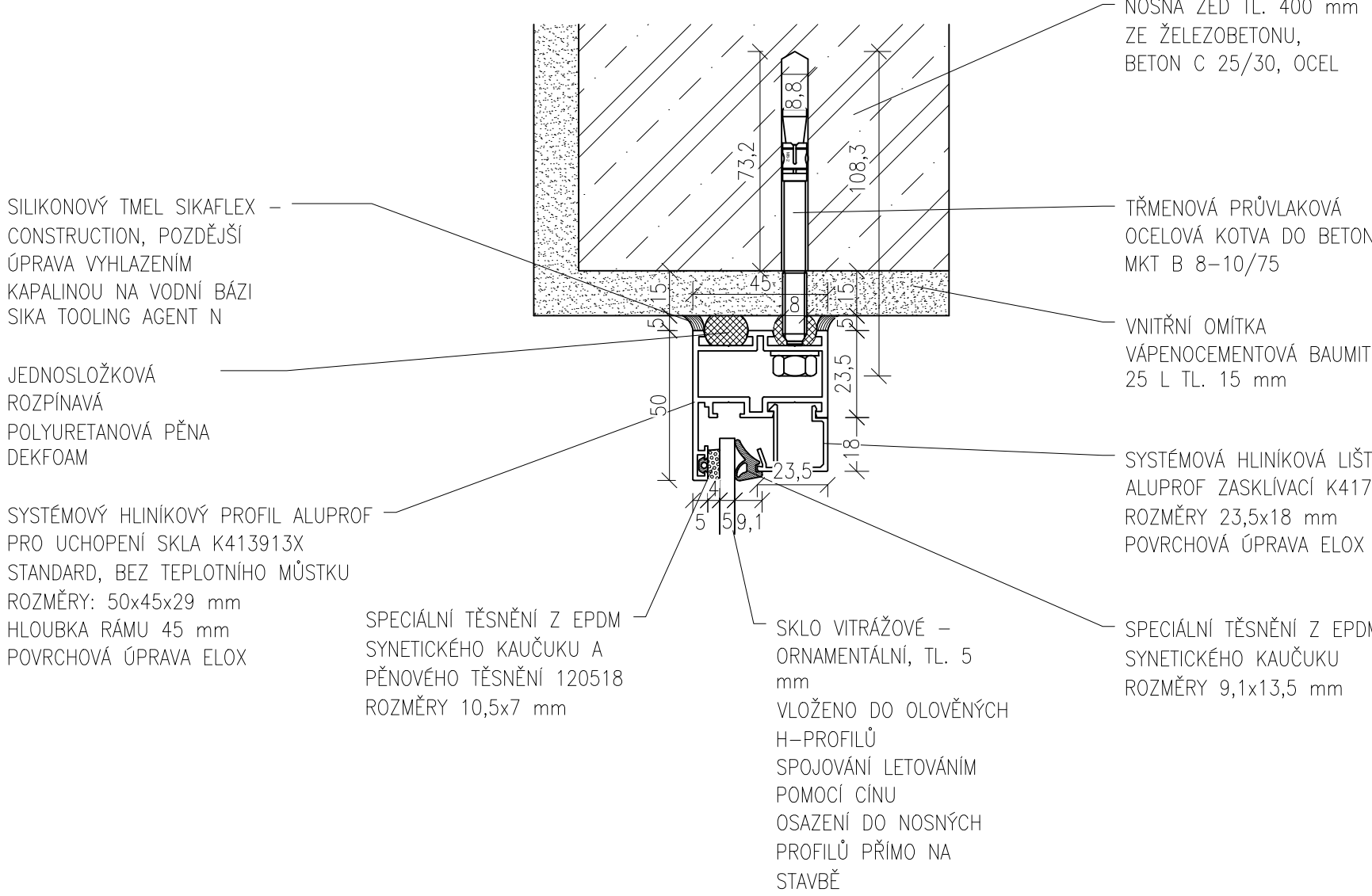
SYSTÉMOVÝ HLINIKOVÝ PROFIL ALUPROF PRO UCHOPENÍ DVOU SKEL K417806X BEZ TEPLŮTNÍHO MŮSTKU ROZMĚRY: 60,5x45 mm HLOUBKA RAMU 45 mm POVRCHOVÁ ÚPRAVA ELOX

NÁPIS VE SKLE TECHNIKOU PÍSKOVÁNÍ FONT TEMPUS SANS ITC VELIKOST PÍSMĀ 80 mm A 50 mm RÁDKOVÁNÍ 1

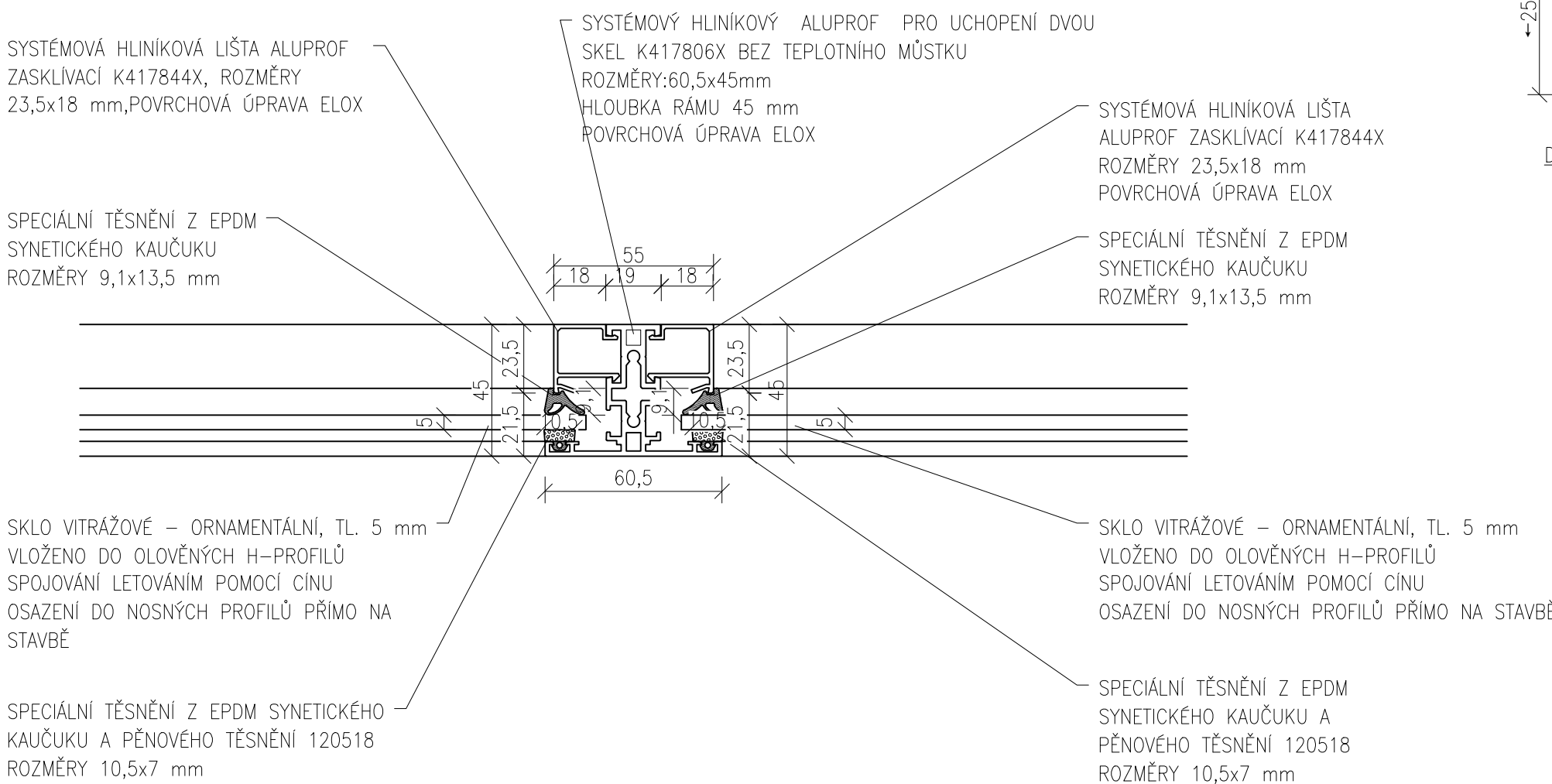
DETAIL 2 – ULOŽENÍ SKLA V H–PROFILECH, MĚŘITKO 1:1



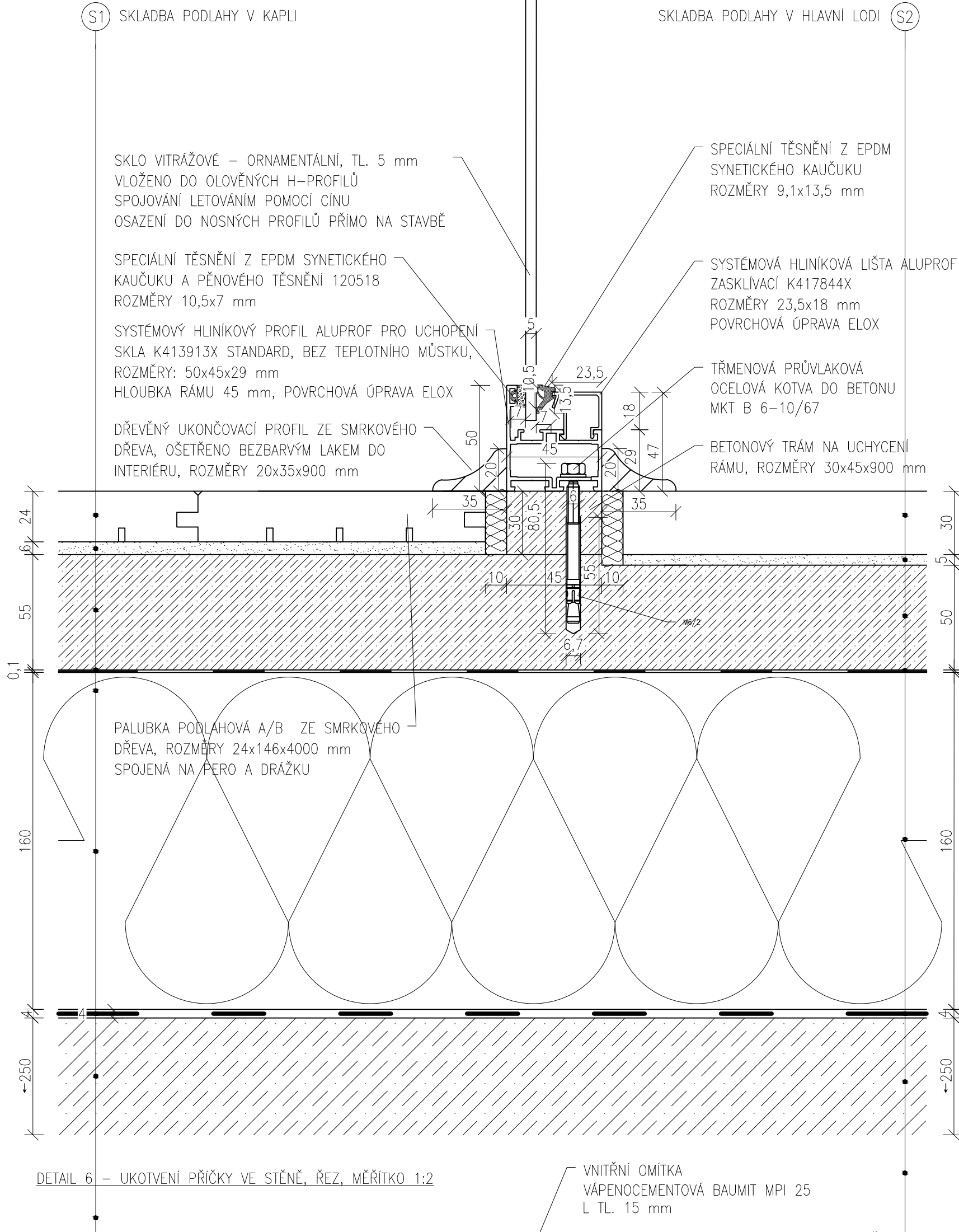
DETAIL 3 – NÁPOJENÍ PŘÍČKY NA STROP – ŘEZ, MĚŘITKO 1:2



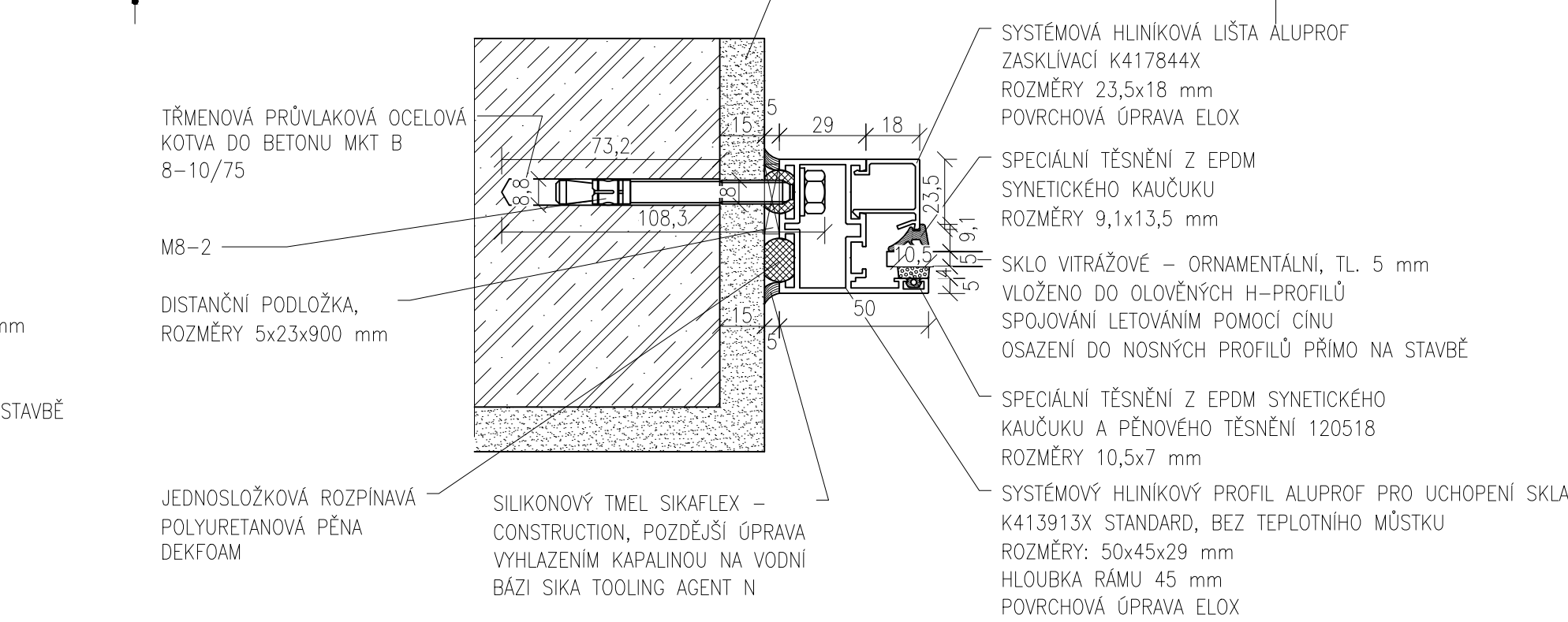
DETAIL 4 – PROFIL PRO DVĚ SKLA, PŮDORYSNÝ ŘEZ, MĚŘITKO 1:2



DETAIL 5 – UKOTVENÍ PŘÍČKY V PODLAZE, ŘEZ, MĚŘITKO 1:2



DETAIL 6 – UKOTVENÍ PŘÍČKY VE STĚNĚ, ŘEZ, MĚŘITKO 1:2



S1 – SKLADBA PODLAHY V KAPLI

- PALUBKY PODLAHOVÉ A/B ZE SMRKOVÉHO DŘEVA 24x146x4000mm
- PODLAHOVÉ LEPIDLO SIKABOND-54 PARQUET NA BÁZI POLYURETANU TL. 6 mm
- PENETRACE SIKABOND – RAPID DPM
- BETONOVÁ MAZANINA – BETON HUTNÝ TL. 56 mm
- SEPARAČNÍ PE FOLIE
- TEPELNĚ IZOLAČNÍ DESKY ISOVER EPS 100S TL. 160 mm
- ASFALTOVÝ HYDROIZOLAČNÍ PÁS GLASTEK 40 SPECIAL MINERAL TL. 4 mm
- NOSNÁ KONSTRUKCE – ŽELEZOBETONOVÁ DESKA BETON C 25/30 TL. 250 mm
- ROSTLÁ ZEMINA

S2 – SKLADBA PODLAHY V HLAVNÍ LODI KOSTELA

- DLAŽBA DEKSTONE M 0202 Bianco Carrara, DESKY Ø ROZMĚRECH 610x610 mm DO SPÁROVACÍ HMOTY SOPRO DF 10
- LEPICI HMOTA SOPRO MFK 446 PRO MRAMOR TL. 5 mm
- HLOUBKOVÁ PENETRACE SOPRO GD 749
- BETONOVÁ MAZANINA – BETON HUTNÝ TL. 50 mm
- SEPARAČNÍ PE FOLIE TL. 0,1 mm
- TEPELNĚ IZOLAČNÍ DESKY ISOVER EPS 100S TL. 160 mm
- ASFALTOVÝ HYDROIZOLAČNÍ PÁS GLASTEK 40 SPECIAL MINERAL TL. 4 mm
- ROZDÍLAČNÍ DESKA S VÝZTUŽOU Z KARI SÍTĚ TL. 250 mm
- ROSTLÁ ZEMINA

SKLENĚNÁ PŘÍČKA

SKLENĚNÁ VITRAŽ TVOŘÍ SKLENĚNOU PŘÍČKU, KTEROU TVOŘÍ TŘI VITRAŽOVÁ POLE. V JEDNOM POLI SE NACHÁZÍ DVEŘE DO KAPLE. JEDNOTLIVÁ POLE JSOU VSAZENÁ DO HLINIKOVÝCH SYSTÉMOVÝCH PROFILŮ ALUPROF O HLOUBCE RAMU 45 mm, S POVRCHOVOU ÚPRAVOU ELOX. ZPŮSOBY UKOTVENÍ A SPOJOVÁNÍ PROFILŮ JSOU RŮZNÉ (VIZ. DETAILY). NA JEDNOM POLI JE NÁPIS – BIBLICKÝ ÚRYVEK, KTERÝ JE VYTVOŘEN TECHNIKOU PÍSKOVÁNÍ DO SKLA.

VÝZNAM

ABSTRAKTNÍ OBRÁZEC SE VÁŽE K TÉMATICE KAPLE, KTERÁ JE ZASVĚCENA PANNĚ MARII. PRŮTO JSOU PRO VITRAŽOVÁ SKLA ZVOLENY ODSŮTNÝ MODRÉ BARVY, KTERÉ V KŘESŤANSKÉ SYMBOLICE ZNAČOŘÍ PANNU MARIU A JEJÍ ČNOSTI. OBRÁZEC MŮŽE TĚŽ SYMBOLIZOVAT PRAMEN ŽIVÉ VODY, TOUHU PO NEKONEČNŮ, ANDĚLSKÁ KŘÍDLA NEBO RADOST PANNY MARIE, KE KTERÉ SE VÁŽE I BIBLICKÝ CITÁT.

POPIS VÝROBY VITRAŽE

1. PŘÍPRAVA

PŘI VÝROBĚ VITRAŽE SE PRACUJE S VÝTVARNÝM NÁVRHEM V MĚŘITKU 1:1. TEN SE PŘEKRESLÍ NA TVRDÝ PAPIR/KARTON (0 5 mm MENŠÍ NEŽ OFICIÁLNÍ ROZMĚR KVŮLI OKRAJŮM). JEDNOTLIVÉ KOUSKY SE OČÍSLOJÍ NEBO SE NA NĚ NAKRESLÍ OBRÁZEC TAK, ABY SE PŮVODNÍ MOTIV VITRAŽE DAL ZASE ZPĚTKY POSKLÁDAT. POTÉ SE TENTO PAPIR ROZSTŘÍHÁ SPECIÁLNÍMI DVOJITÝMI NŮŽKAMI. VITRAŽOVÉ SKLO JE DOSTUPNÉ V RŮZNÝCH PROVEDENÍCH A BARVÁCH, S RŮZNÝM RELIÉFEM. PODLE PAPIROVÉ ŠABLONY SE NAREŽOU JEDNOTLIVÁ SKLA SPECIÁLNÍM ŘEZÁKEM OBSAHUJÍCÍM DIAMANT NEBO SPECIÁLNÍM ŘEZÁKEM S TZV. TVRÝM KOLEČKEM. SKLO SE NAREŽE REZÁKEM A POTÉ SE ULOMÍ. NAREŽANÁ SKLA SE POSKLÁDAJÍ DO POŽADOVANÉHO OBRÁZCE.

2. SPOJOVÁNÍ OLOVĚNÝMI H – PROFILY JAKO POMŮCKA PRO PRAVOÚHLÉ ORÁMOVÁNÍ SE POUŽÍVÁ DŘEVĚNÝ RAM, DO KTERÉHO SE VLOŽÍ ZAKLADNÍ 2 OLOVĚNÉ H – PROFILY, KTERÉ VYTVAŘÍ PRAVOÚHLÝ RAM, DÁLE SE POSTUPNĚ VKLÁDAJÍ RŮZNOBAREVNÁ SKLA. KONCE H – PROFILŮ SE UPRAVÍ SPECIÁLNÍM NOŽEM – BUĎ SE ZAMÁČKNOU NEBO SKLEPAJÍ KLADÍVKEM, ABY DO NICH SKLA DOBRĚ ZAPADLA. SKLO SE MŮŽE TAKÉ SKLEPAT DŘEVĚNOU HRANOU KLADÍVKA, ABY DO H – PROFILŮ LEPĚ ZAPADLO. PRO LEPŠÍ MEZIFÁZOVÉ UPEVNĚNÍ SE KE SKLU PŘILOŽÍ MALÝ KOUSEK H–PROFILU A ZAJISTÍ SE HŘEBÍKEM. TEN SE POZDĚJÍ NAHRADÍ FINÁLNÍM H – PROFILEM. TÍMTO ZPŮSOBEM SE POSKLÁDÁ CELÁ VITRAŽ. H – PROFILY SE VYHLADÍ TZV. PLASTOVÝM HLADÍTKEM – PROFILY NA LICOVÉ STRANĚ VITRAŽE SE VYHLAZUJÍ HLADÍTKEM NAŠÍKMO – SMĚREM KE SKLŮM, PROFILY NA RUBOVÉ STRANĚ SE VYHLAZUJÍ HLADÍTKEM NAROVNO. HOTOVÁ VITRAŽ – OLOVĚNÉ PROFILY SE DÁLE LETUJÍ CINEM POMOCÍ PLAMENOVÉHO HOŘÁKU. JEŠTĚ PŘEDTÍM SE PROFILY NATŘOU SPECIÁLNÍM OLEJEM. POTOM SE VITRAŽ PŘETŘE HADŘÍKEM.

3. ZÁVĚREČNÉ ÚPRAVY LICOVÁ STRANA VITRAŽE SE DÁLE POMOCÍ ŠTĚTKY POTŘE SMĚSÍ SKLENÁŘSKÉHO KYTU A SKLENÁŘSKÉ FERMEŽE, SMĚS SE VPRÁVÍ DO MEZER MEZI SKLEM A H – PROFILEM. NA OKRAJOVÉ PROFILY SE SMĚS NEDÁVÁ. TOUTO SMĚSÍ SE VITRAŽ ZPEVNÍ A NEPROTĚKÁ JÍ VODA. SKLA SE POTÉ OČISTÍ PILNAMI.

BAKALÁŘSKÁ PRÁCE				VUT V BRNĚ	
Autor práce:	Markéta Valová			FAKULTA STAVEBNÍ	
	Vedoucí práce:			ARCHITEKTURA	
	Ing. Lukáš Dandák, Ph.D.			POZEMNÍCH STAVB	
Název práce:	ARCH. STUDIE KOSTELA /DUCH. CENTRA/ SESLÁNÍ DUCHA SVATÉHO V SÍDLISTI VINOHRADY - BRNO			Číslo par.: 27.11.2017	
	mřížka:			Číslo výk.: D-01	
Název výkresu:	ARCHITEKTONICKÝ DETAIL VITRAŽE				