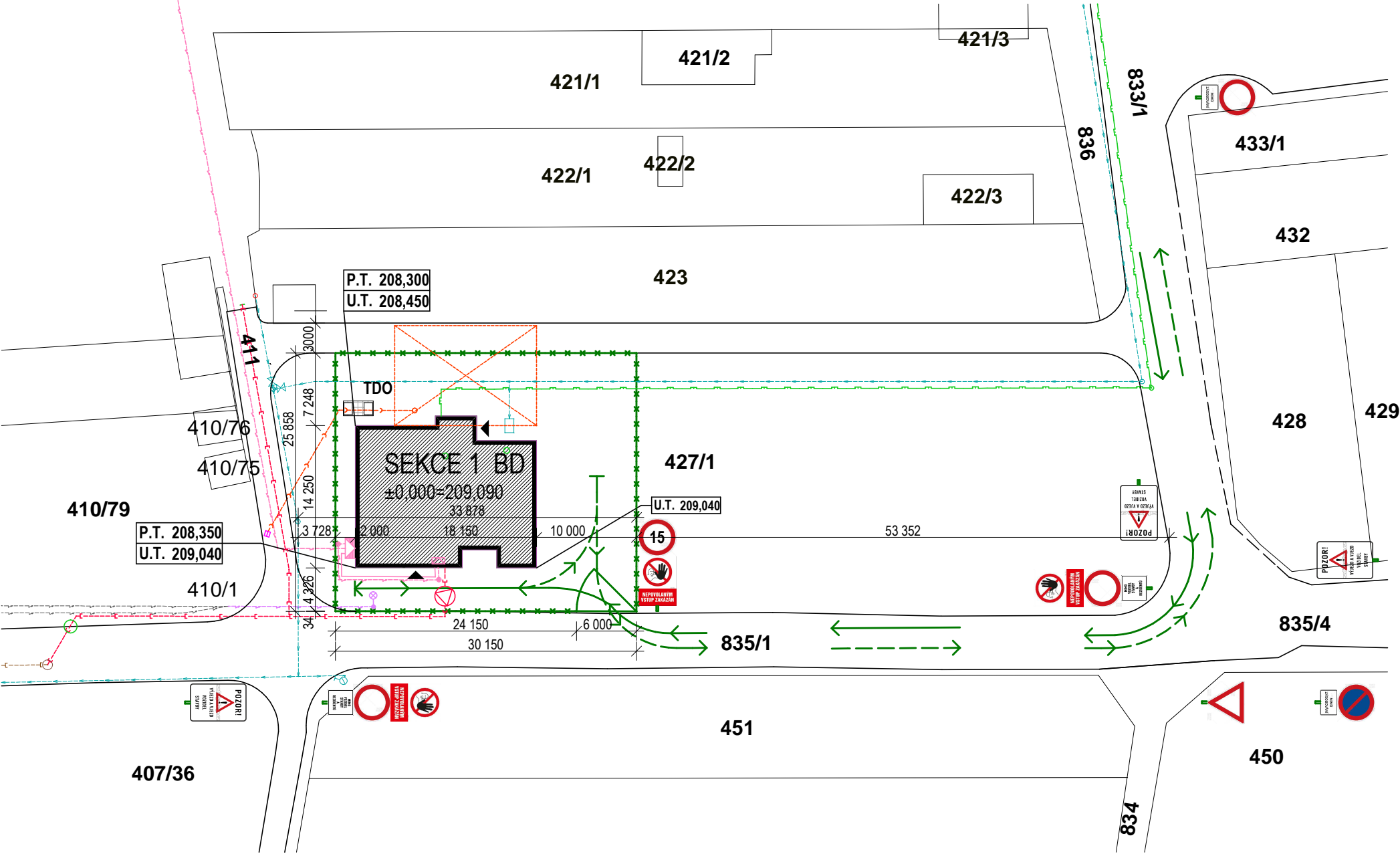


2.1 KOORDINAČNÍ SITUACE STAVBY




LEGENDA

- DEŠŤOVÁ KANALIZACE BD - VSAKOVACÍ POLE
- DEŠŤOVÁ KANALIZACE - PŘÍPOJKA BD
- SPLAŠKOVÁ KANALIZACE BD - TLAKOVÁ
- STL PLYNOVOD BD
- VEŘEJNÉ OSVĚTLENÍ BD
- KABELOVÉ VEDENÍ NN BD
- PŘÍPOJKA VODOVODU DN25
- OPLOCENÍ MOBILNÍM OPLOCENÍM VYSOKÝM 2,0 m
- SMĚR PŘÍJEZDU STROJŮ NA PRACOVISTĚ
- SMĚR ODJEZDU STRJŮ Z PRACOVISTĚ

POZNÁMKY:

- PŘI TRASOVÁNÍ PŘÍPOJEK NUTNO DODRŽET PROSTOROVÉ VZDÁLENOSTI A KRYTÍ DLE ČSN 73 6005
 - PŘED ZAHÁJENÍM VÝKOPOVÝCH PRACÍ NUTNO POŽÁDAT SPRÁVCE INŽ. SÍTÍ O JEJICH VYTÝČENÍ. TRASU NAVRHOVANÝCH PŘÍPOJEK JE PAK MOŽNO UPRAVIT DLE SKUTEČNÉHO STAVU TAK, ABY ODPOVÍDALA ČSN 73 6005.
- ±0,000 SEKCE 1 = 209,090 m.n.m.

Ústav technologie, mechanizace a řízení staveb		<div><div>VYSOKÉ UČENÍ TECHNICKÉ V BRNĚ</div><div>FAKULTA STAVEBNÍ</div></div>	
DIPLOMOVÁ PRÁCE			
Název DP: Novostavba Bytového domu Znojmo, Louka - příprava a organizace výstavby		Datum: 15. 1. 2016	
Název: 2.1 KOORDINAČNÍ SITUACE STAVBY		Měřítko:	Číslo výkr.:
Vypracoval: Bc. David Jaroš	Vedoucí DP: Ing. Mgr. JIŘÍ ŠLANHOF, Ph.D.	1:500	2.1

