

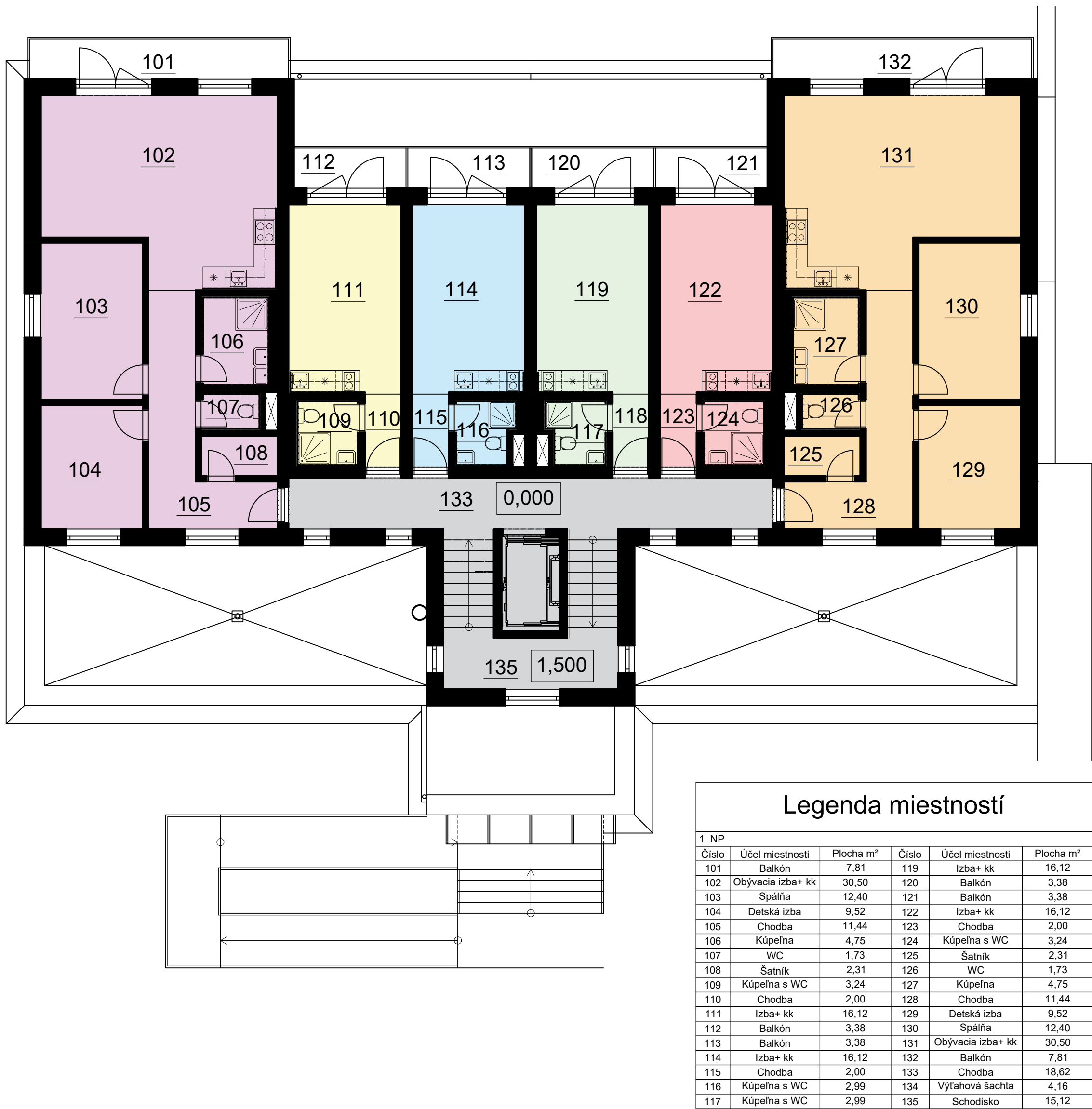
# BYTOVÝ DOM



Bytový dom je umiestnený v severozápadnej časti mesta Brno, v mestskej časti Žebětín na mierne svahovitej parcele. Objekt je riešený ako samostatne stojaci, so štyrmi nadzemnými podlažiami a jedným podzemným podlažím. V nadzemnej časti, sa nachádzajú komunikačné priestory s výťahom a 16 bytových jednotiek. V podzemnej suterénnej časti, riešenej ako čiastočne zapustenej do svahu, sa nachádza technické vybavenie objektu, pivničné kóje bytov a hromadná podzemná garáž pre 10 osobných automobilov. V severozápadnej časti parcely je uvažované vonkajšie parkovisko pre 8+1 osobných automobilov. Hlavný vstup do objektu je z miestnej komunikácie po spevnenej ploche chodníka cez vyrovnávacie schodisko ktorého súčasťou je rampa pre hendikepované osoby.

Nosný systém bytového domu pozostáva zo základových pásov a základových pátiok, železobetónových obvodových stien a železobetónového skeletového systému suterénu, nosných vnútorných stien a obvodových stien nadzemných podlaží z tvaroviek Porotherm, železobetónových stropných dosiek a jednoplášťových plochých striech. Celý objekt je zateplený kontaktným zatepľovacím systémom etics.

Pôdorys 1.np



Vypracoval: Radovan Mocko  
Vedúci bakalárskej práce: Ing. Bohuslav Brukner  
Školský rok: 2020/2021

