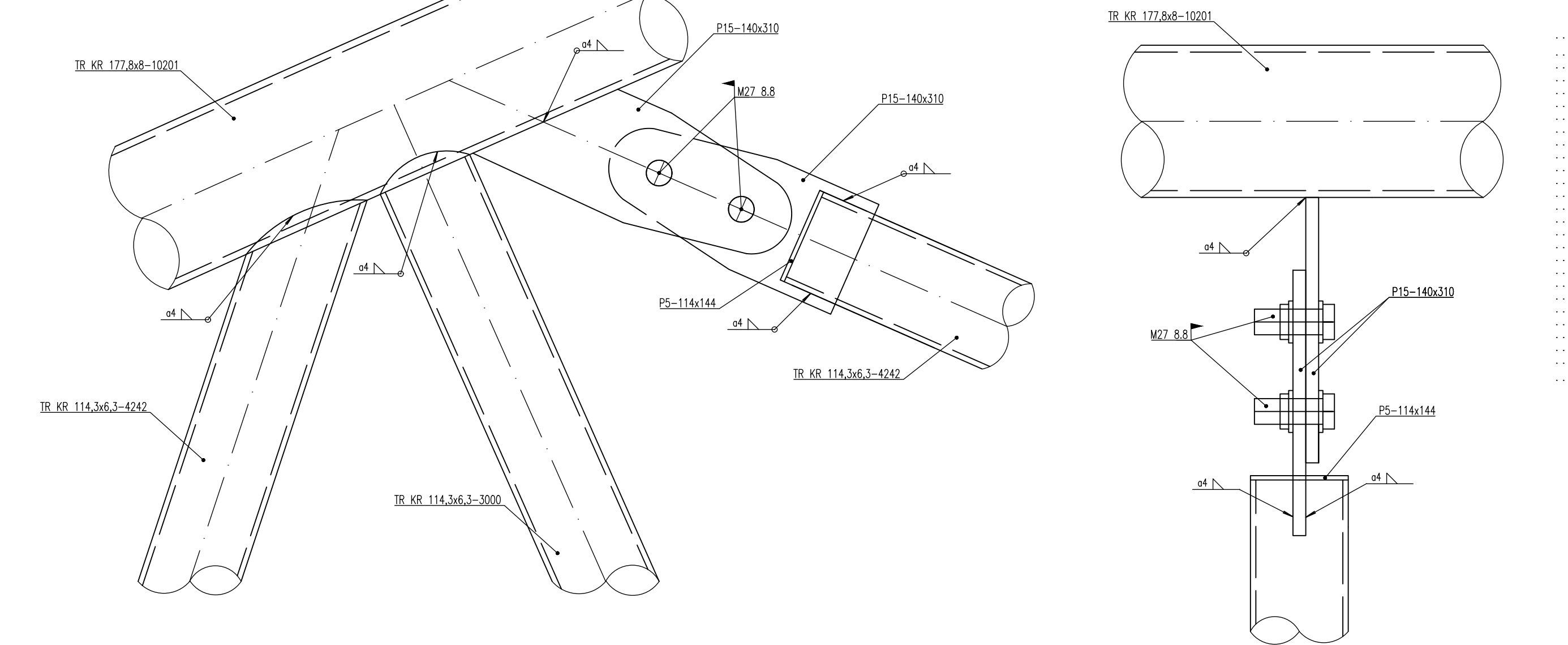


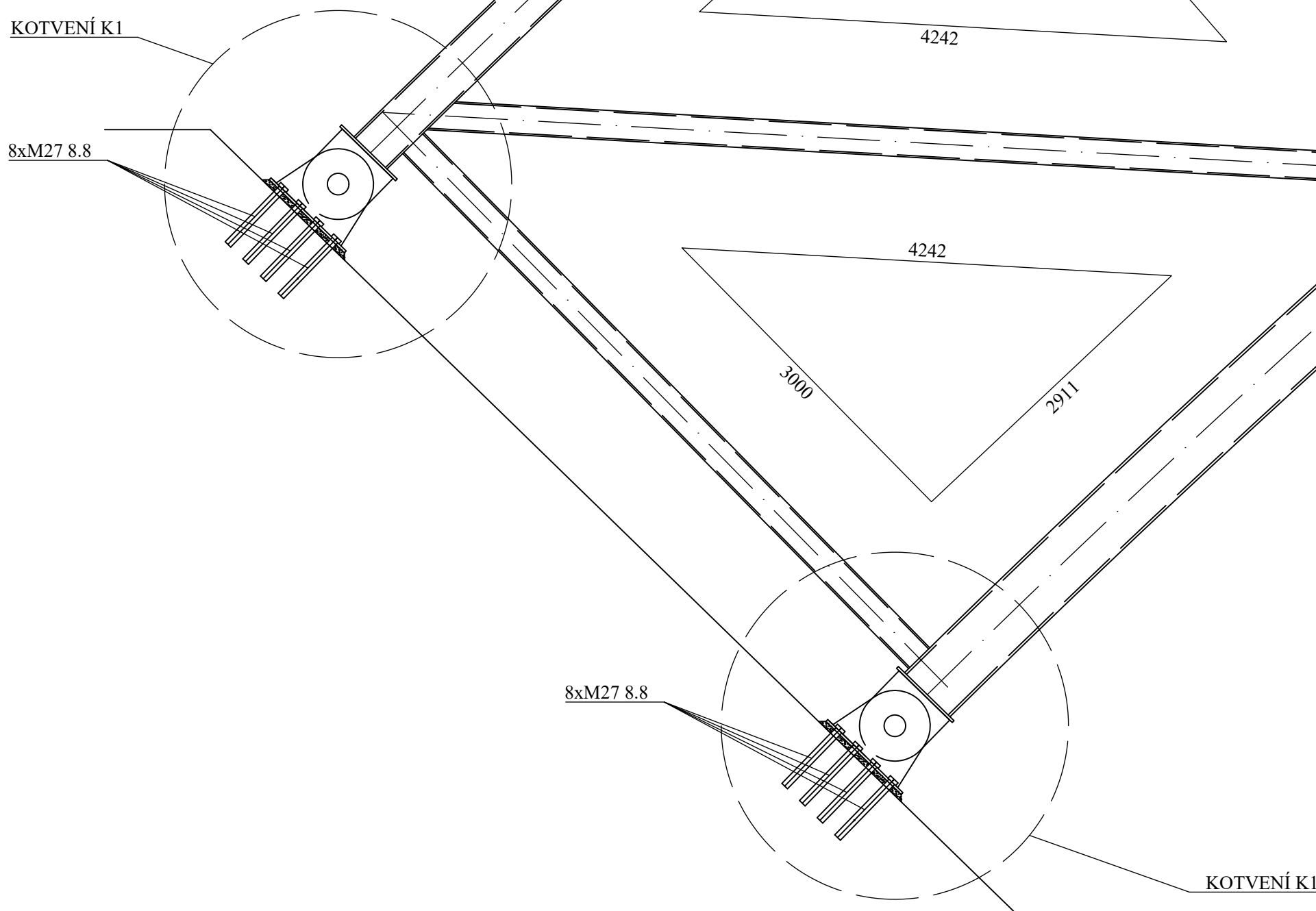
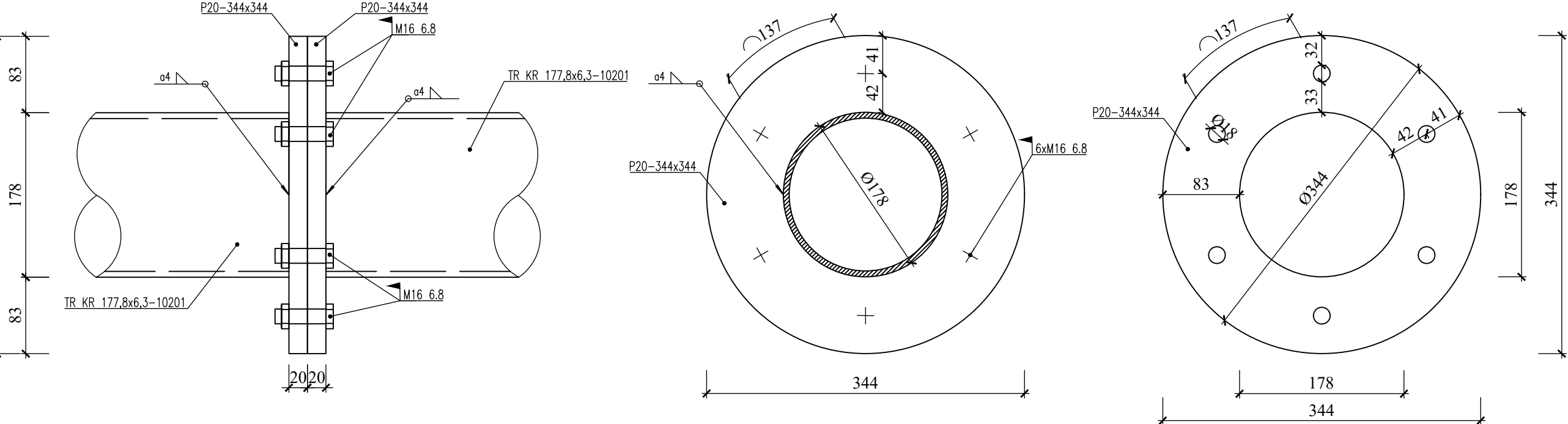
M 1:20

MONTÁŽNÍ SPOJ DETAIL 5
M 1:5

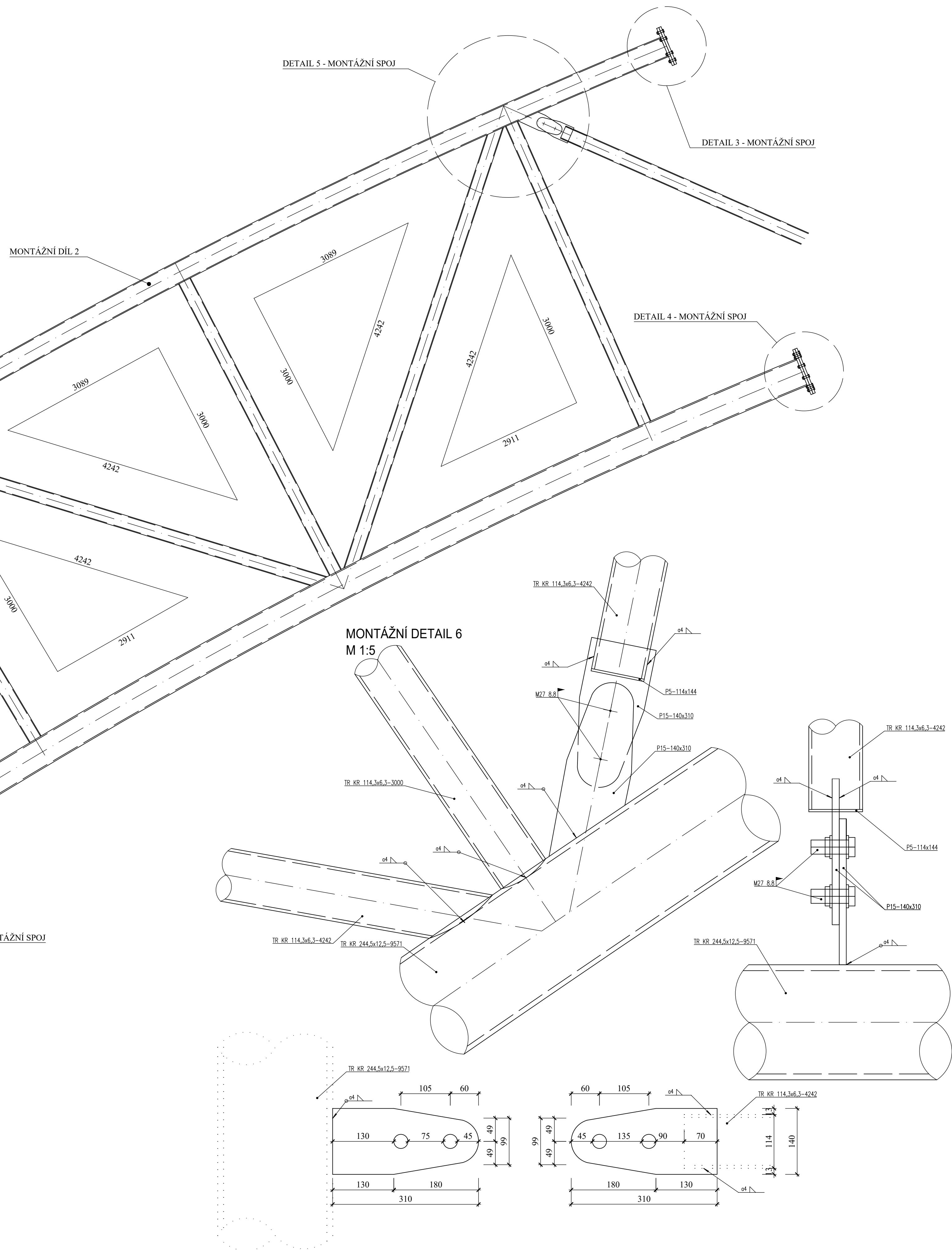
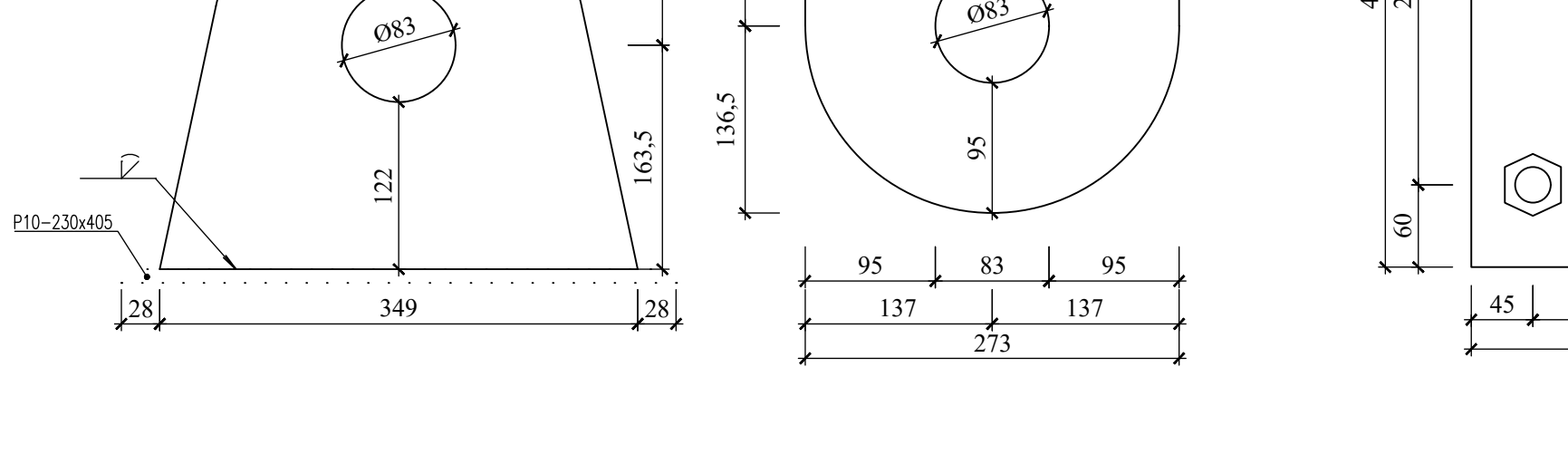
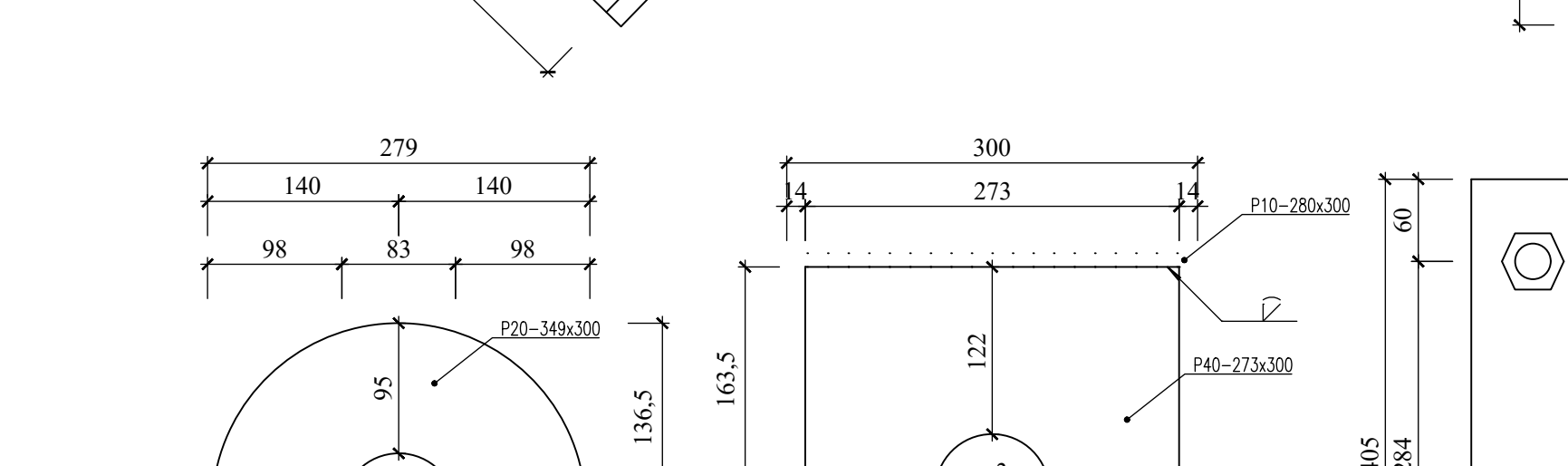
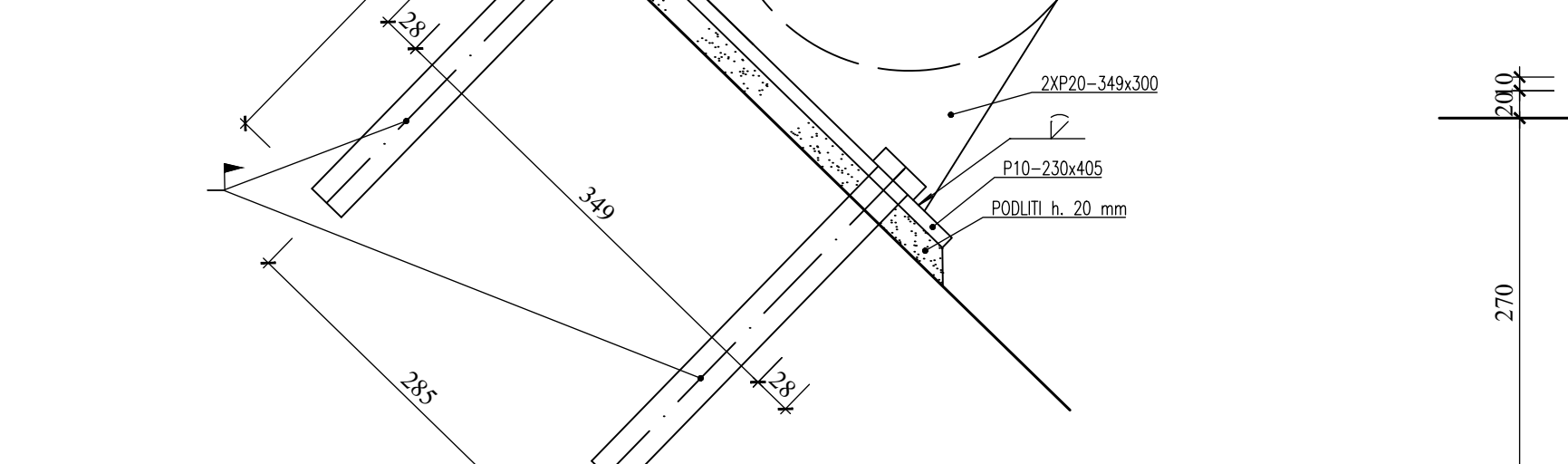
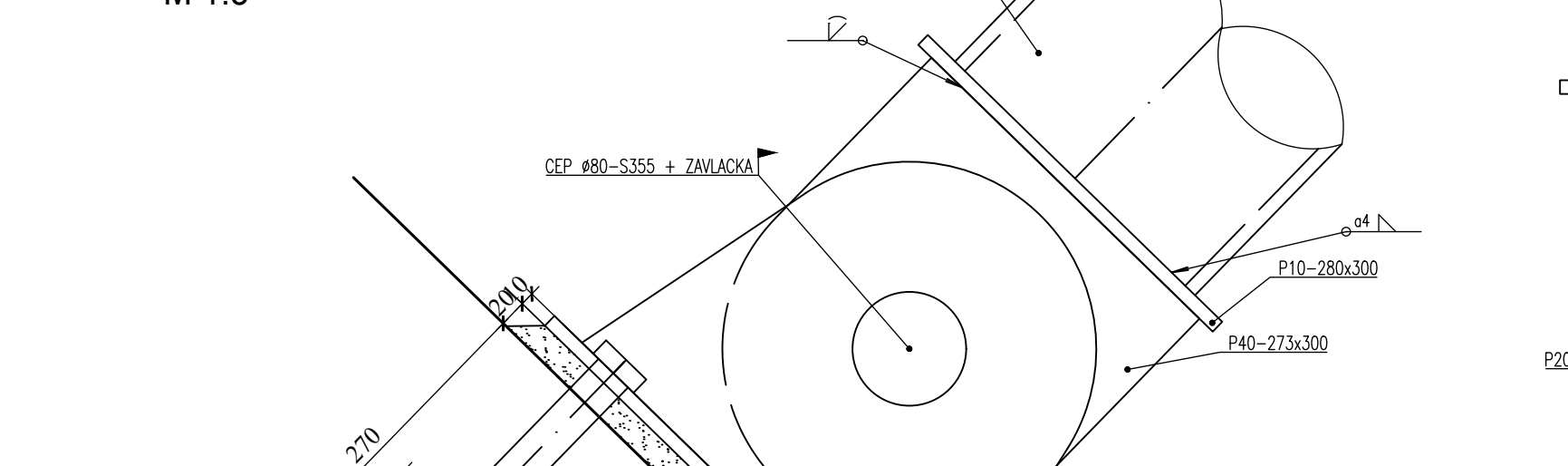
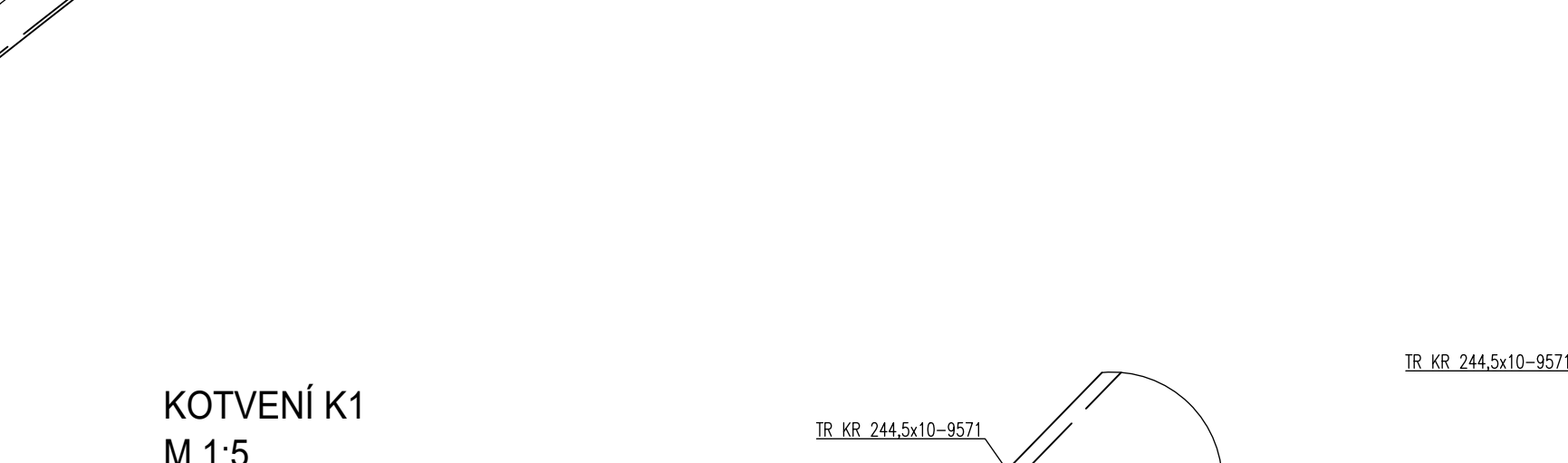
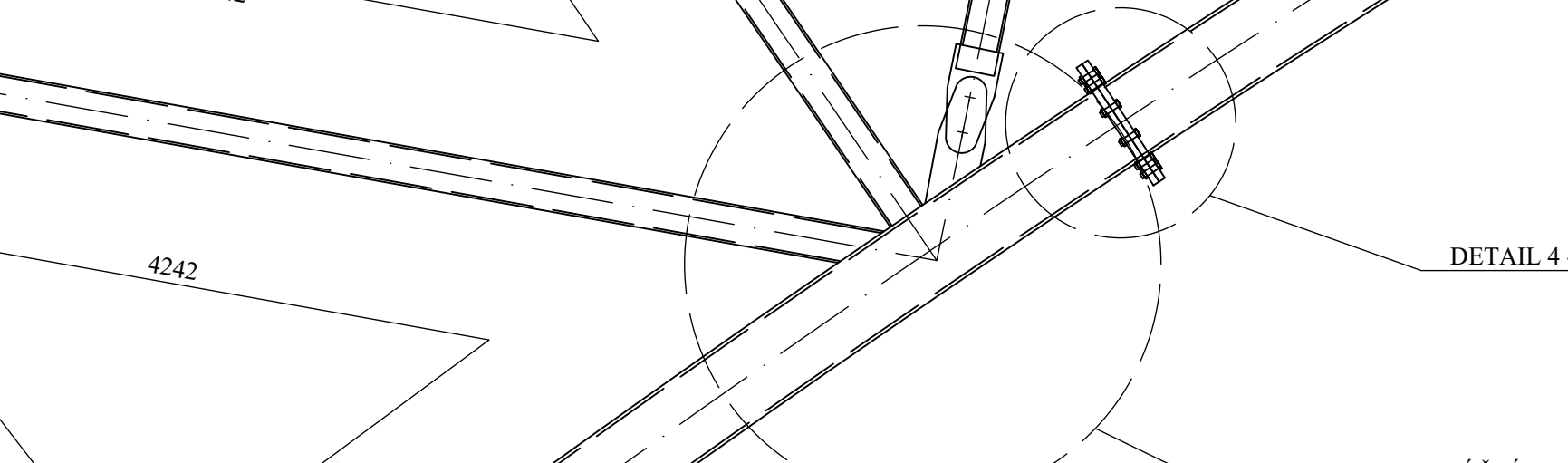
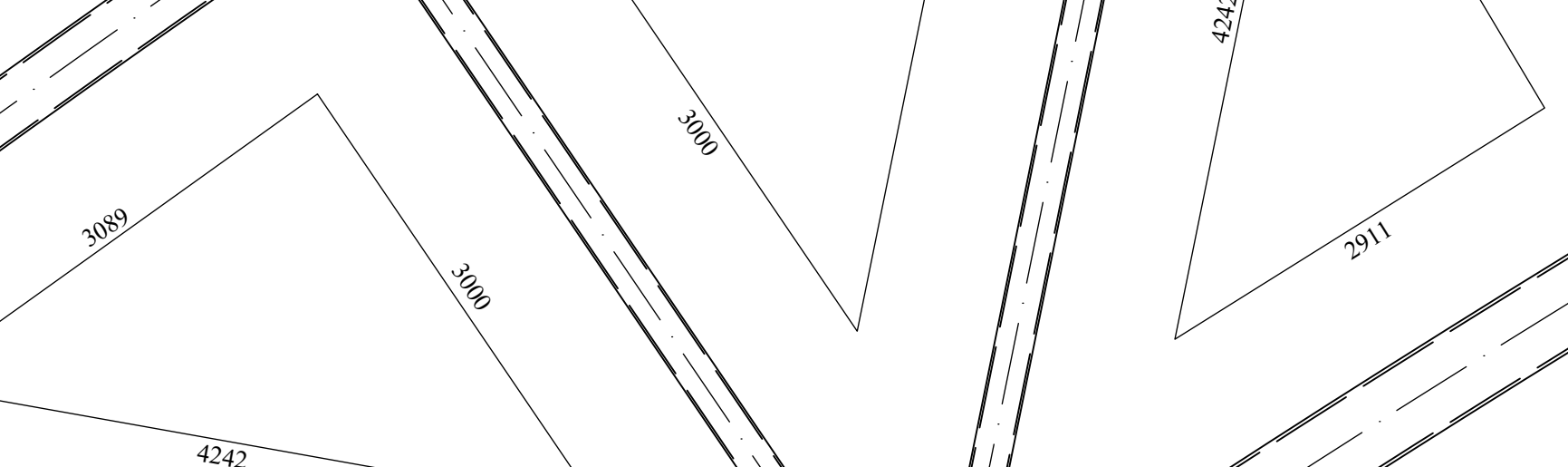
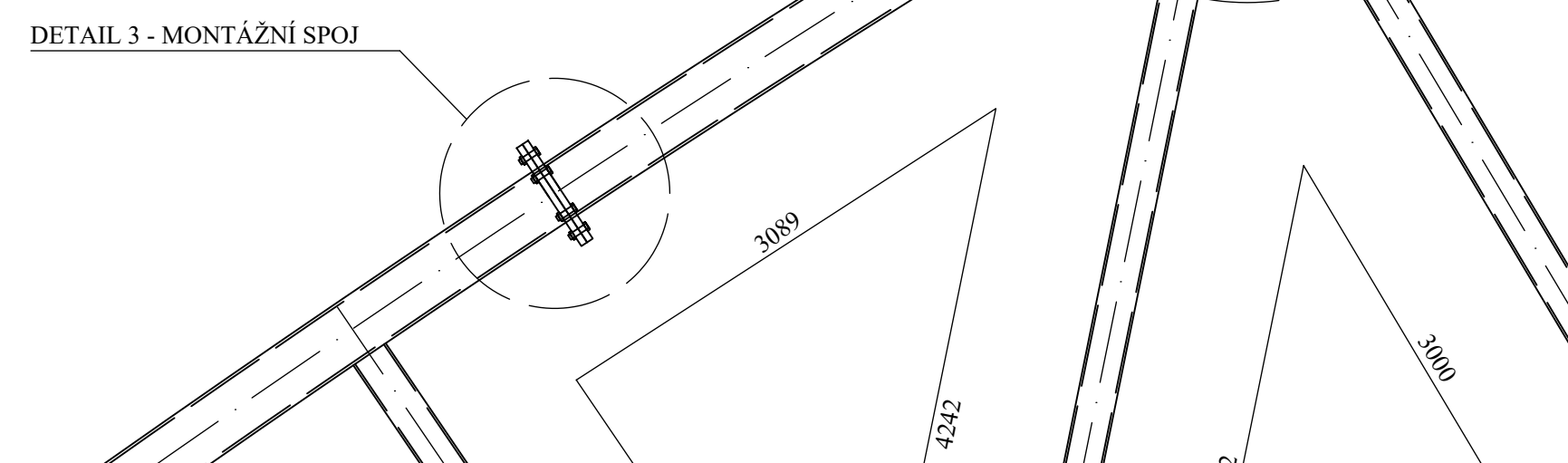
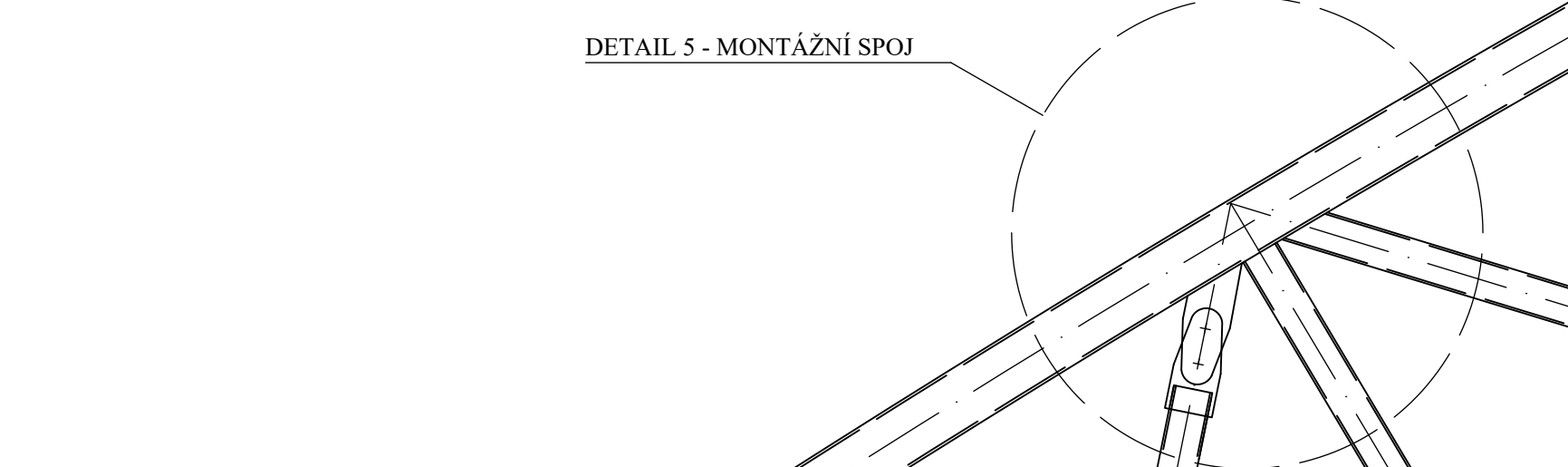
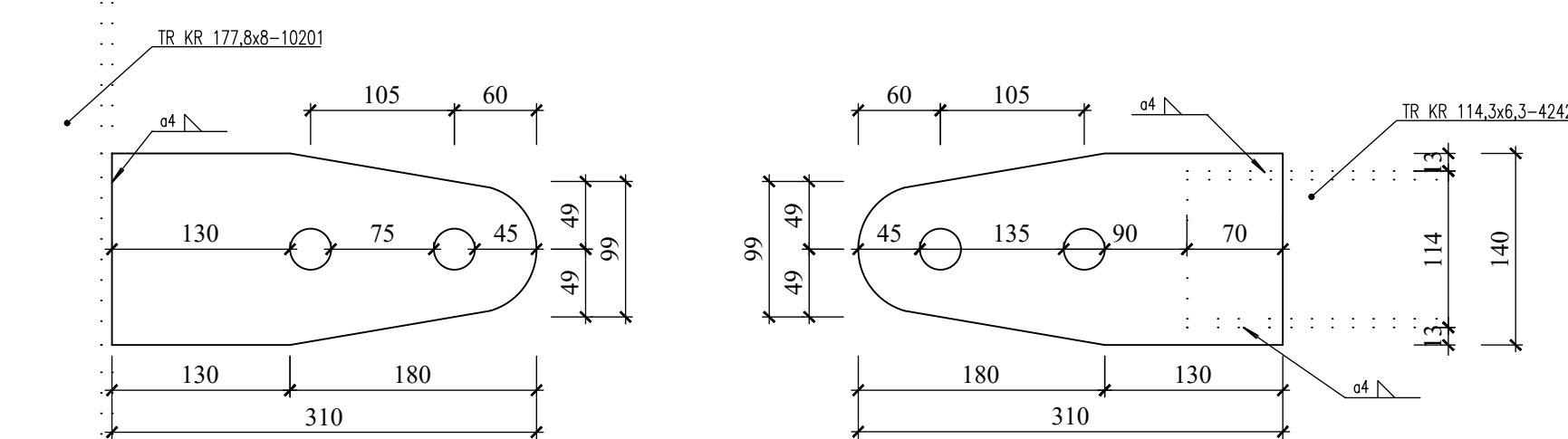
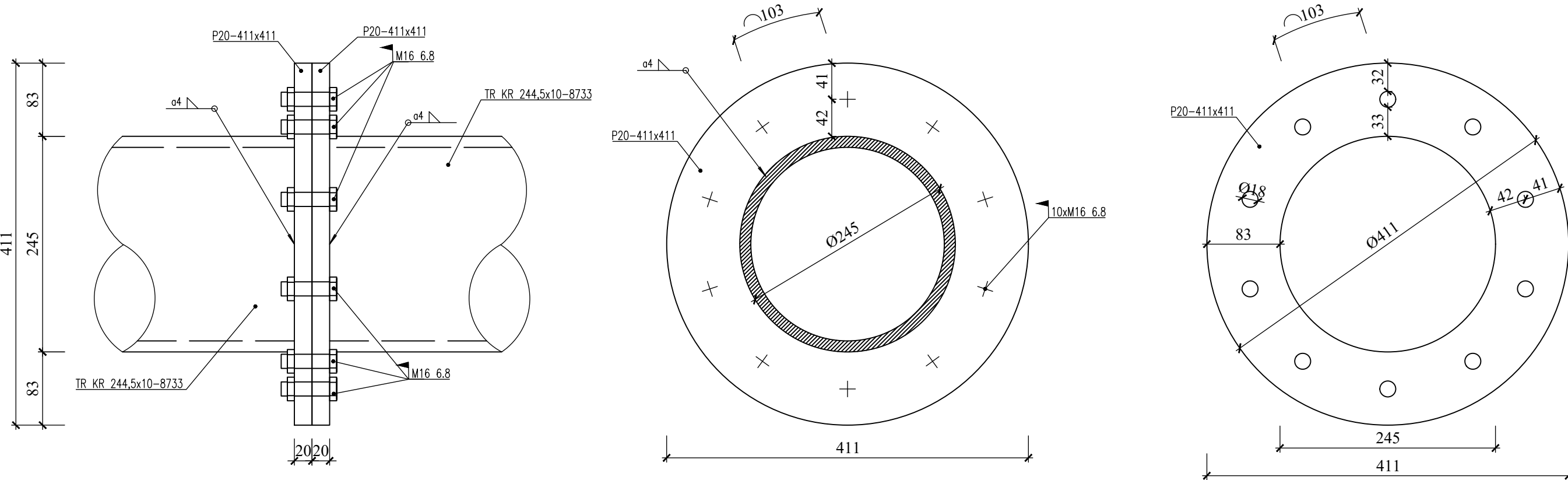
M 1:5



MONTÁŽNÍ DETAIL 3
M 1:5



MONTÁŽNÍ DETAIL 4
M 1:5



VÝPIS MATERIÁLU						
ČÍSLO	PRÍVEK	PRÍRŮZ	HMOTNOST [kg/m]	POČET KUSŮ	DĚLKA [m]	CELKOVÁ HMOTNOST [kg]
1	VAZNIČKA	TKR 16.0	30,4	540	5000,0	1620,0
2	HORNÝ PÁS - KRAJE	HKR 177,868	33,5	42	2,074	2666,22
3	HORNÝ PÁS - STŘED	TKR 177,865,3	26,5	21	40,641	2270,06
4	DOLNÍ PÁS - KRAJE	TKR 244,168	51,8	42	12,142	2182,44
5	DOLNÍ PÁS - STŘED	TKR 244,168	75,1	21	38,984	5743,43
6	DIAAGONÁLY	TKR 114.346,3	16,8	546	4,242	3691,02
7	BÝSVIČKA	TKR 114.346,3	18,8	567	4,300	2857,80
						30488,64

SPOJOVACÍ PROSTŘEDKY (5%) Z CELKOVÉ HMOTNOSTI	15244,43 kg
CELKOVÁ HMOTNOST VČETNĚ SPOJOVACÍCH PROSTŘEDKŮ	320133,08 kg

MATERIÁL

- KONSTRUKČNÍ PRVKY JSOU Z OCELI S355 A S420
- ŠROUBY PRO MONTÁŽNÍ SPOJE JSOU PEVNOSTNÍ TŘÍDA 8.8
- ČEPOVÝ SPOJ Z OCELI S355
- KOTVÍCÍ ŠROUBY JSOU Z PEVNOSTNÍ TŘÍDY 8.8

- TŘÍDA PROSTŘEDÍ PODLE ČSN EN 1090 - 2: EXC 3

VÝŠKOVÝ SYSTÉM: B.p.p.v.			
PŘEDMĚT	BAKALÁŘSKÁ PRÁCE		
VÝPRAVOVACÍ	FILIP KASPIR		
VIDEOPRÁCE	Ing. MARTIN HORÁČEK, Ph.D.		
STAVBY	STAVBY		
MÍSTO STAVBY	OLOMOUČ		
NÁZEV STAVBY	ZASTŘEŠENÍ ZIMNÍHO STADIONU		
STAVEBNÍ OBJEKT	ZIMNÍ STADION	FORMAT	1050x897
	MONTAŽNÍ DETAILY	DATAUM	5.6.2020
OBŠAH		STUPEŇ PLO	DPS
	PŘIPOJENÍ MONTAŽNÍCH DÍLCŮ 1,2	MÉRITKO	C. VÝKRESU
		1:20	3