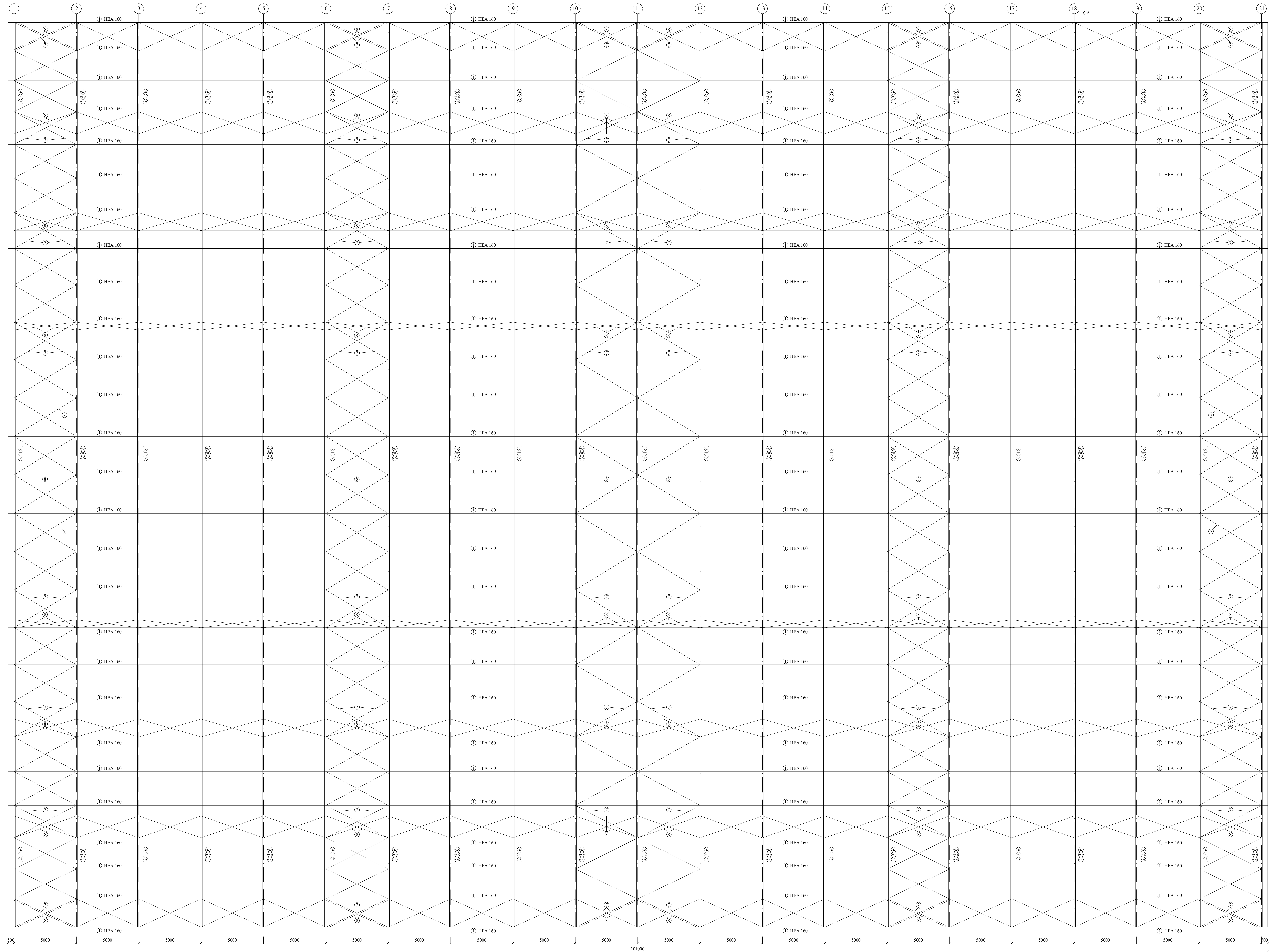
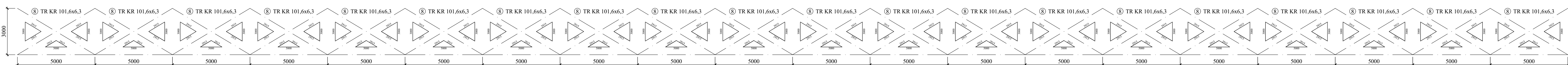


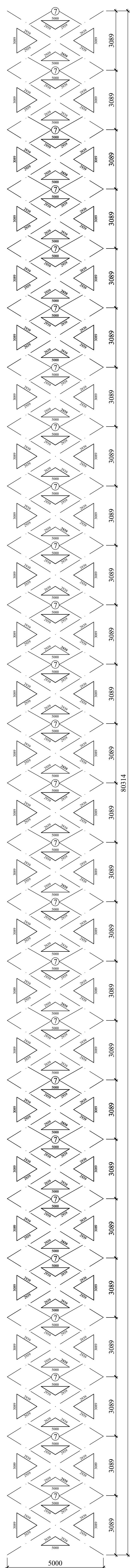
M 1:100



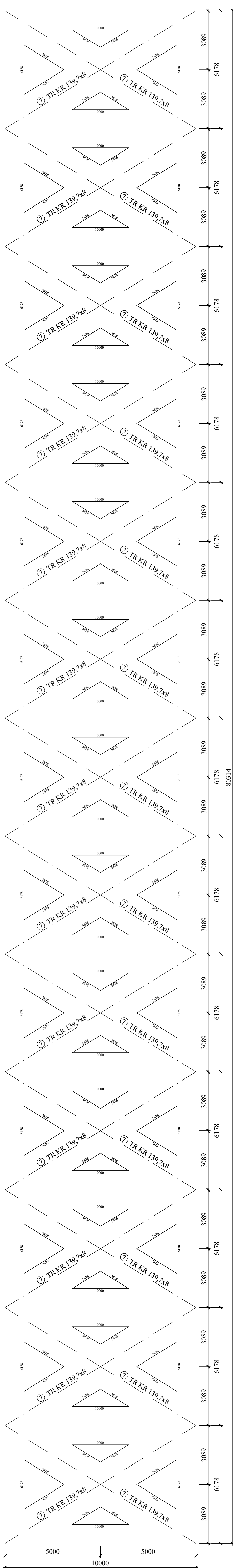
ROZVINUTÝ TVAR PODÉLNÉHO ZTUŽIDLA
ZTUŽIDLO Z TR KR 101,6x6,3 mm
M 1:50



ROZVINUTÝ TVAR
PŘÍČNÉHO ZUŽIDLA 1
ZTUŽIDLO Z TR KR 139,7x8 mm
M 1:50



ROZVINUTÝ TVAR
PŘÍČNÉHO ZUŽIDLA 2
ZTUŽIDLO Z TR KR 139,7x8 mm
M 1:50



VÝPIS MATERIÁLU						
ČÍSLO	PRÍVEK	PRIEJAZD	HMIJNOSTI (g/m ³)	POČET KUSU	DELKA (m)	CELKOVÁ HMIJNOST (kg)
1	VÁZNICE	HEA 100	30,4	5,000		8000,00
2	HORNÉ DLA-KRAJE	TK KR 177,668	35,5	42	20,374	2699,22
3	HORNÉ DLA-STRETO	TK KR 177,668	35,5	42	20,374	2232,68
4	DOLNÉ DLA-KRAJE	TK KR 244,574	57,8	42	19,142	4649,12
5	DOLNÉ DLA-STRETO	TK KR 244,574	57,8	21	38,260	1743,43
6	GRANULY	TK KR 154,263	16,9	252	6,242	3991,10
7	EVJUSVICE	TK KR 134,263	16,9	252	3,900	2039,80
7	PRÍRÔZKY ZLOŽENÉ 1	TK KR 130,748	20,0	256	8,878	3778,22
8	PRÍRÔZKY ZLOŽENÉ 2	TK KR 130,748	20,0	256	747,388	784,78
8	POD. ZLOŽENÉ DLA	TK KR 109,663	14,8	300	5,830	3190,24
8	POD. ZLOŽENÉ HOVY	TK KR 109,663	14,8	150	10,000	1320,00
						36005,16

SPOJOVACÍ PROSTŘEDKY (5%) Z CELKOVÉ HMOTNOSTI	19450,31 kg
CELKOVÁ HMOTNOST VČETNĚ SPOJOVACÍCH PROSTŘEDKŮ	408456,47 kg

MATERIÁL

- KONSTRUKČNÍ PRVKY JSOU Z OCELI S355 A S420
- ŠROUBY PRO MONTÁŽNÍ SPOJE JSOU PEVNOSTNÍ TŘÍDA 8.8
- ČEPOVÝ SPOJ Z OCELI S355
- KOTVÍCÍ ŠROUBY JSOU Z PEVNOSTNÍ TŘÍDY 8.8

TRÍDA PROSTŘEDÍ

- TRÍDA PROSTŘEDÍ PODLE ČSN EN 1090 - 2: EXC 3

VÝŠKOVÝ SYSTÉM: B.p.v.

PŘEDMĚT		BAKALÁŘSKÁ PRÁCE	
VYPRACOVAL		FILIP KASPIR	
VEDOUČÍ PRÁCE		Ing. MARTIN HORÁČEK, Ph.D.	
STAVEBNÍK			
MÍSTO STAVBY		OLOMOUC	
NÁZEV STAVBY		ZASTŘEŠENÍ ZIMNÍHO STADIONU	
STAVEBNÍ OBJEKT		ZIMNÍ STADION	
ČASŤ		PŮDORYSNÉ SCHÉMA ZASTŘEŠENÍ	
OBŠAH:		PŮDORYS ZASTŘEŠENÍ ZIMNÍHO STADIONU	

