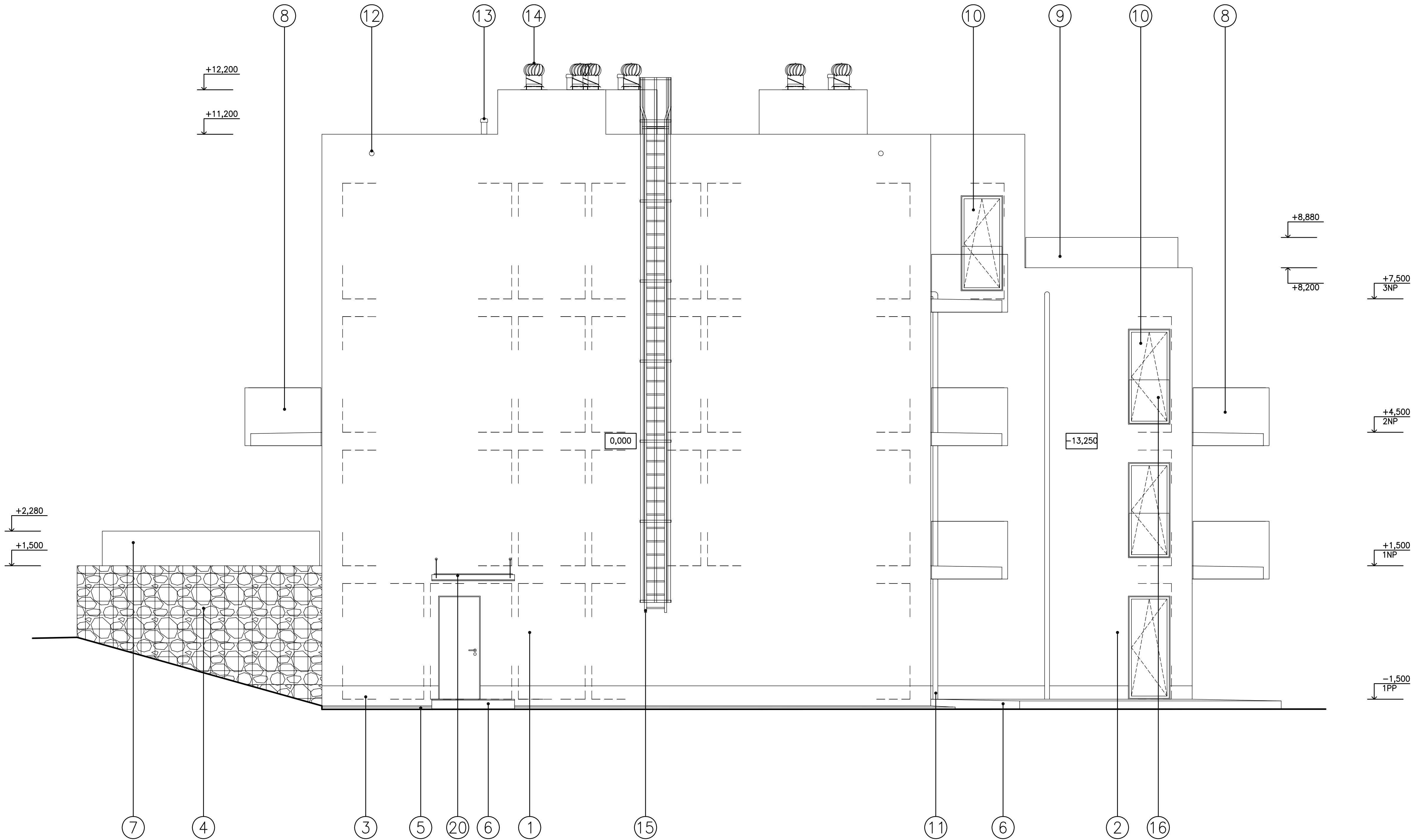


POHLED OD JIHO-ZÁPADU



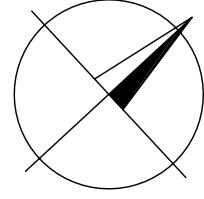
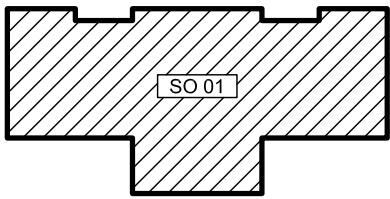
LEGENDA MATERIÁLŮ

- ① SILIKONOVÁ TENKOVRSŤVÁ OMÍTKA SE ŠKRÁBANOU STRUKTUROU S MAXIMÁLNÍ VELIKOSTÍ ZRNA 2,0 MM BAREVNÝ ODSŤIN BÍLÝ
- ② SILIKONOVÁ TENKOVRSŤVÁ OMÍTKA SE ŠKRÁBANOU STRUKTUROU S MAXIMÁLNÍ VELIKOSTÍ ZRNA 2,0 MM BAREVNÝ ODSŤIN TMAVĚ ŠEDÝ
- ③ SOKLOVÁ MOZAIKOVÁ VODOODPUDIVÁ TENKOVRSŤVÁ OMÍTKA S MAXIMÁLNÍ VELIKOSTÍ ZRNA 2,0 MM, BAREVNÝ ODSŤIN ČERNÝ
- ④ OPĚRNÁ STĚNA Z GABIONOVÝCH KOŠŮ S ČEDIČEM, FRAKCE KAMENIVA 80–170 mm, OKA KOŠŮ 50x100 mm, ØDRÁTU 4 MM – ÚPRAVA GALFAN
- ⑤ ZPEVNĚNÁ PLOCHA – OKAPOVÝ CHODNÍK V 5,5% SPÁDU SMĚREM OD OBJEKTU, ZAHRADNÍ OBRUBNÍK ABO 10–20, BETONOVÁ DLAŽBA 500x500x50 – BAREVNÝ ODSŤIN PŘÍRODNÍ, POVRCH HLADKÝ
- ⑥ ZPEVNĚNÁ PLOCHA – CHODNÍK V 2% SPÁDU SMĚREM OD OBJEKTU, SILNIČNÍ OBRUBNÍK ABO 2–15, BETONOVÁ DLAŽBA 200x100x60 – BAREVNÝ ODSŤIN PŘÍRODNÍ, POVRCH HLADKÝ
- ⑦ PLETIVO SVAŘOVANÉ Z OCELOVÝCH POZINKOVANÝCH DRÁTŮ – POPLASTOVÁNO, BAREVNÝ ODSŤIN TMAVOZELENÝ RAL 6005, ROZMĚR OK 100x50 MM, V. OPLOCENÍ 100 CM, SLOUPEK Ø50 MM, V. SLOUPKU 150 CM
- ⑧ OCELOVÉ ZÁBRADLÍ, POVRCHOVÁ ÚPRAVA – ŽÁROVÝ POZINK, NOSNÁ KONSTRUKCE VÝPLNĚ ZÁBRADLÍ 2-SLOŽKOVÝ, KOMAXIT EPOXY PRO VENKOVNÍ POUŽITÍ – BAREVNÝ ODSŤIN RAL 9005, VÝPLNĚ ZÁBRADLÍ – DĚROVANÝ PLECH ŽÁROVĚ POZINKOVANÝ, POVRCHOVÁ ÚPRAVA – POPLASTOVÁNO, BAREVNÝ ODSŤIN RAL 9005, TYP DĚROVÁNÍ – KRUHOVĚ PŘESAŽENÉ Ø10 MM
- ⑨ OCELOVÉ ZÁBRADLÍ TERAS, POVRCHOVÁ ÚPRAVA – ŽÁROVÝ POZINK
- ⑩ NOVÉ OKENNÍ VÝPLNĚ Z PLASTOVÝCH PROFILŮ – BAREVNÝ ODSŤIN PRO VENKOVNÍ PROSTŘEDÍ ANTRACITOVÁ ŠED, VNITŘNÍ PROSTŘEDÍ BÍLÁ, ZASKLENÍ ČÍRÝM TEPELNĚ IZOLAČNÍM DVOJSKLEM DITHERM S PLASTOVÝM DISTANČNÍM RÁMEČKEM, $U_w=1,2 \text{ W/(m}^2\text{K)}$, $U_g=1,1 \text{ W/(m}^2\text{K)}$
- ⑪ KLEMPÍŘSKÉ PRVKY – POVRCHOVÁ ÚPRAVA 2-SLOŽKOVÝ KOMAXIT EPOXY PRO VENKOVNÍ POUŽITÍ, BAREVNÝ ODSŤIN DLE BARVY FASÁDY
- ⑫ POJISTNÝ PŘEPAD TWPP 110 PVC – BAREVNÝ ODSŤIN BÍLÝ
- ⑬ ODVĚTRÁNÍ VÝTAHOVÉ ŠACHTY TWO 125 PVC – BAREVNÝ ODSŤIN BÍLÝ
- ⑭ VENTILAČNÍ TURBINA SET TIB 14+P 30, POVRCHOVÁ ÚPRAVA – ELOXOVANÝ HLINÍK
- ⑮ POŽÁRNÍ ŽEBŘÍK SE SUCHOVODEM, POVRCHOVÁ ÚPRAVA – ŽÁROVÝ POZINK
- ⑯ SKLENĚNÉ ZÁBRADLÍ – PROVEDENÍ SKLA ČIRÉ
- ⑰ ZPEVNĚNÁ PLOCHA – CHODNÍK V 2% SPÁDU SMĚREM OD OBJEKTU, CHODNÍKOVÝ OBRUBNÍK ABO 14–10, BETONOVÁ DLAŽBA 200x100x60 – BAREVNÝ ODSŤIN PŘÍRODNÍ, POVRCH HLADKÝ
- ⑱ STŘEŠNÍ LÁVKA, POVRCHOVÁ ÚPRAVA – ŽÁROVÝ POZINK
- ⑲ NOVÉ DVEŘNÍ VÝPLNĚ Z HLINÍKOVÝCH PROFILŮ – BAREVNÝ ODSŤIN PRO VENKOVNÍ A VNITŘNÍ PROSTŘEDÍ ANTRACITOVÁ ŠED, ZASKLENÍ ČÍRÝM TEPELNĚ IZOLAČNÍM DVOJSKLEM DITHERM S PLASTOVÝM DISTANČNÍM RÁMEČKEM, $U_f=1,9 \text{ W/(m}^2\text{K)}$, $U_g=1,1 \text{ W/(m}^2\text{K)}$
- ⑳ SKLENĚNÁ MARKÝZA, POVRCHOVÁ ÚPRAVA VYNAŠECÍ KONSTRUKCE – NEREZ, PROVEDENÍ SKLA ČIRÉ


POZNÁMKA

– PŘESNÉ ODSŤINY BAREV BUDOU VYBRÁNY NA ZÁKLADĚ VZORKŮ PŘÍMO NA STAVBĚ

c)				
b)				
a)				
ozn. změny	předmět změny	změnu provedl	podpis	datum



0,000 = 281,75 m n.m., B.p.v. / SOUŘADNICOVÝ SYSTÉM S-JTSK

DRUH PRÁCE	DIPLOMOVÁ PRÁCE			VYSOKÉ UČENÍ TECHNICKÉ V BRNĚ FAKULTA STAVEBNÍ ÚSTAV POZEMNÍHO STAVITELSTVÍ	
VYPRACOVAL	Bc. Lukáš Večeřa				
KONTROLOVAL	Ing. Marie Rusínová, Ph.D.				
STAVEBNÍK	Veronika Večeřová, DiS., Podveské 45, 624 00 Brno				
MÍSTO STAVBY	Brno, kat. území Kamín, parc. č. 1520, 1521, 1522				
NÁZEV STAVBY	VÍCEÚČELOVÝ OBJEKT BRNO				
	-			FORMAT	10 A4
STAVEBNÍ OBJEKT	S0 01 VÍCEÚČELOVÝ OBJEKT			DATUM	12/2015
ČÁST	0.1.1 ARCHITECTONICKO-STAVEBNÍ ŘEŠENÍ			STUPEŇ PD	DPS
OBSAH:	POHLED OD JIHO-ZÁPADU			MĚŘÍTKO	Č. VÝKRESU D.1.1.13
				1:50	