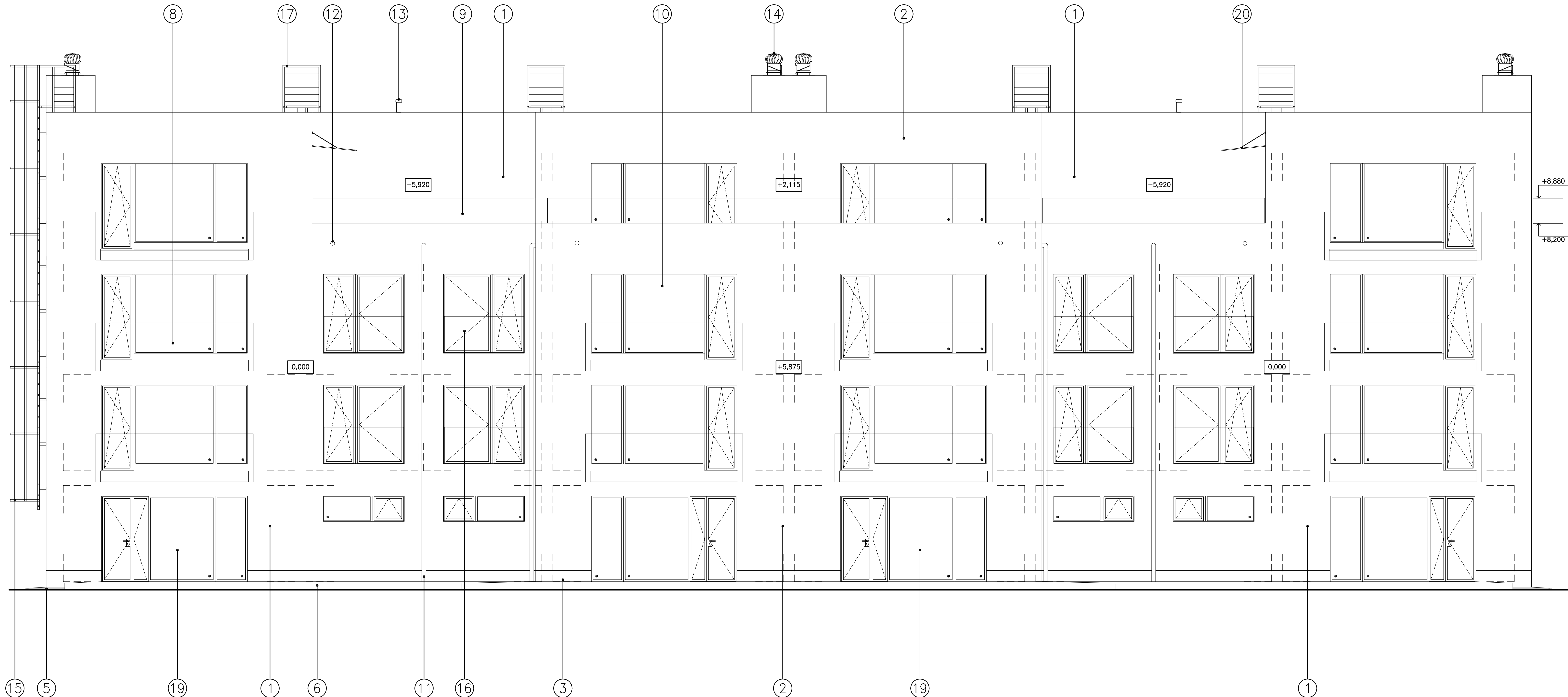


POHLED OD JIHO-VÝCHODU



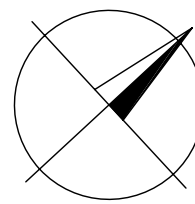
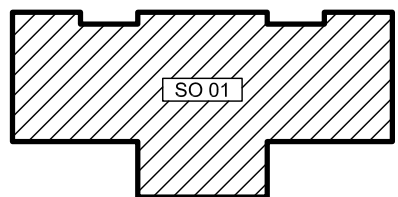
LEGENDA MATERIÁLŮ

- 1 SILIKONOVÁ TENKOVrstvá OMÍTKA SE ŠKRÁBANOU STRUKTUROU S MAXIMÁLNÍ VELIKOSTÍ ZRNA 2,0 MM BAREVNÝ ODSTÍN BÍLÝ
- 2 SILIKONOVÁ TENKOVrstvá OMÍTKA SE ŠKRÁBANOU STRUKTUROU S MAXIMÁLNÍ VELIKOSTÍ ZRNA 2,0 MM BAREVNÝ ODSTÍN TMAVĚ ŠEDÝ
- 3 SOKLOVÁ MOZAIKOVÁ VODOODPUDIVÁ TENKOVrstvá OMÍTKA S MAXIMÁLNÍ VELIKOSTÍ ZRNA 2,0 MM, BAREVNÝ ODSTÍN ČERNÝ
- 4 OPĚRNÁ STĚNA Z GABIONOVÝCH KOŠŮ S ČEDIČEM, FRAKCE KAMENIVA 80–170 mm, OKA KOŠŮ 50x100 mm, ØDRÁTU 4 MM – ÚPRAVA GALFAN
- 5 ZPEVNĚNÁ PLOCHA – OKAPOVÝ CHODNÍK V 5,5% SPÁDU SMĚREM OD OBJEKTU, ZAHRADNÍ OBRUBNÍK ABO 10–20, BETONOVÁ DLAŽBA 500x500x50 – BAREVNÝ ODSTÍN PŘÍRODNÍ, POVRCH HLADKÝ
- 6 ZPEVNĚNÁ PLOCHA – CHODNÍK V 2% SPÁDU SMĚREM OD OBJEKTU, SILNIČNÍ OBRUBNÍK ABO 2–15, BETONOVÁ DLAŽBA 200x100x60 – BAREVNÝ ODSTÍN PŘÍRODNÍ, POVRCH HLADKÝ
- 7 PLETIVO SVAŘOVANÉ Z OCELOVÝCH POZINKOVANÝCH DRÁTŮ – POPLASTOVÁNO, BAREVNÝ ODSTÍN TMAVOZELENÝ RAL 6005, ROZMĚR OK 100x50 MM, V. OPLOČENÍ 100 CM, SLOUPEK Ø50 MM, V. SLOUPKU 150 CM
- 8 OCELOVÉ ZÁBRADLÍ, POVRCHOVÁ ÚPRAVA – ŽÁROVÝ POZINK, NOSNÁ KONSTRUKCE VÝPLNĚ ZÁBRADLÍ 2-SLOŽKOVÝ, KOMAXIT EPOXY PRO VENKOVNÍ POUŽITÍ – BAREVNÝ ODSTÍN RAL 9005, VÝPLNĚ ZÁBRADLÍ – DĚROVANÝ PLECH ŽÁROVĚ POZINKOVANÝ, POVRCHOVÁ ÚPRAVA – POPLASTOVÁNO, BAREVNÝ ODSTÍN RAL 9005, TYP DĚROVÁNÍ – KRUHOVÉ PŘESAŽENÉ Ø10 MM
- 9 OCELOVÉ ZÁBRADLÍ TERAS, POVRCHOVÁ ÚPRAVA – ŽÁROVÝ POZINK
- 10 NOVÉ OKENNÍ VÝPLNĚ Z PLASTOVÝCH PROFILŮ – BAREVNÝ ODSTÍN PRO VENKOVNÍ PROSTŘEDÍ ANTRACITOVÁ SED, VNITŘNÍ PROSTŘEDÍ BÍLÁ, ZASKLENÍ ČÍRÝM TEPELNĚ IZOLAČNÍM DVOUSKLEM DITHERM S PLASTOVÝM DISTANČNÍM RÁMEČKEM,  $U_w=1,2 \text{ W/(m}^2\text{K)}$ ,  $U_g=1,1 \text{ W/(m}^2\text{K)}$
- 11 KLEMPÍŘSKÉ PRVKY – POVRCHOVÁ ÚPRAVA 2-SLOŽKOVÝ KOMAXIT EPOXY PRO VENKOVNÍ POUŽITÍ, BAREVNÝ ODSTÍN DLE BARVY FASÁDY
- 12 POJISTNÝ PŘEPAD TWPP 110 PVC – BAREVNÝ ODSTÍN BÍLÝ
- 13 ODVĚTRÁNÍ VÝTAHOVÉ ŠACHTY TWO 125 PVC – BAREVNÝ ODSTÍN BÍLÝ
- 14 VENTILAČNÍ TURBÍNA SET TIB 14+P 30, POVRCHOVÁ ÚPRAVA – ELOXOVANÝ HLINÍK
- 15 POŽÁRNÍ ŽEBŘÍK SE SUCHOVODEM, POVRCHOVÁ ÚPRAVA – ŽÁROVÝ POZINK
- 16 SKLENĚNÉ ZÁBRADLÍ – PROVEDENÍ SKLA ČÍRÉ
- 17 ZPEVNĚNÁ PLOCHA – CHODNÍK V 2% SPÁDU SMĚREM OD OBJEKTU, CHODNÍKOVÝ OBRUBNÍK ABO 14–10, BETONOVÁ DLAŽBA 200x100x60 – BAREVNÝ ODSTÍN PŘÍRODNÍ, POVRCH HLADKÝ
- 18 STŘEŠNÍ LÁVKA, POVRCHOVÁ ÚPRAVA – ŽÁROVÝ POZINK
- 19 NOVÉ DVEŘNÍ VÝPLNĚ Z HLINÍKOVÝCH PROFILŮ – BAREVNÝ ODSTÍN PRO VENKOVNÍ A VNITŘNÍ PROSTŘEDÍ ANTRACITOVÁ SED, ZASKLENÍ ČÍRÝM TEPELNĚ IZOLAČNÍM DVOUSKLEM DITHERM S PLASTOVÝM DISTANČNÍM RÁMEČKEM,  $U_f=1,9 \text{ W/(m}^2\text{K)}$ ,  $U_g=1,1 \text{ W/(m}^2\text{K)}$
- 20 SKLENĚNÁ MARKÝZA, POVRCHOVÁ ÚPRAVA VYNÁSECÍ KONSTRUKCE – NEREZ, PROVEDENÍ SKLA ČÍRÉ

POZNÁMKA

– PŘESNÉ ODSTINY BAREV BUDOU VYBRÁNY NA ZÁKLADĚ VZORKŮ PŘÍMO NA STAVBĚ

c)				
b)				
a)				
ozn. změny	předmět změny	změnu provedl	podpis	datum



0,000 = 281,75 m n.m., B.p.v. / SOUŘADNICOVÝ SYSTÉM S–JTSK

DRUH PRÁCE	DIPLOMOVÁ PRÁCE			VÝROK UČENÍ TECHNICKÉ VĚRNÉ FAKULTA STAVEBNÍ ÚSTAV POZEMNÍHO STAVITELSTVÍ	
VYPRACOVAL	Bc. Lukáš Večeřa				
KONTROLOVAL	Ing. Marie Rusinová, Ph.D.				
STAVEBNÍK	Veronika Večeřová, DiS., Podveská 45, 624 00 Brno				
MÍSTO STAVBY	Brno, kat. území Komín, parc. č. 1520, 1521, 1522				
NÁZEV STAVBY	VÍCEÚČELOVÝ OBJEKT BRNO				
STAVEBNÍ OBJEKT	SO 01 VÍCEÚČELOVÝ OBJEKT			FORMÁT	12 A4
ČÁST	D.1.1 ARCHITEKTONICKO-STAVEBNÍ ŘEŠENÍ			DATUM	12/2015
OBSAH:	POHLED OD JIHO-VÝCHODU			STUPEŇ PD	DPS
				MÉRITKO	Č. VÝKRESU 1:50 D.1.1.15