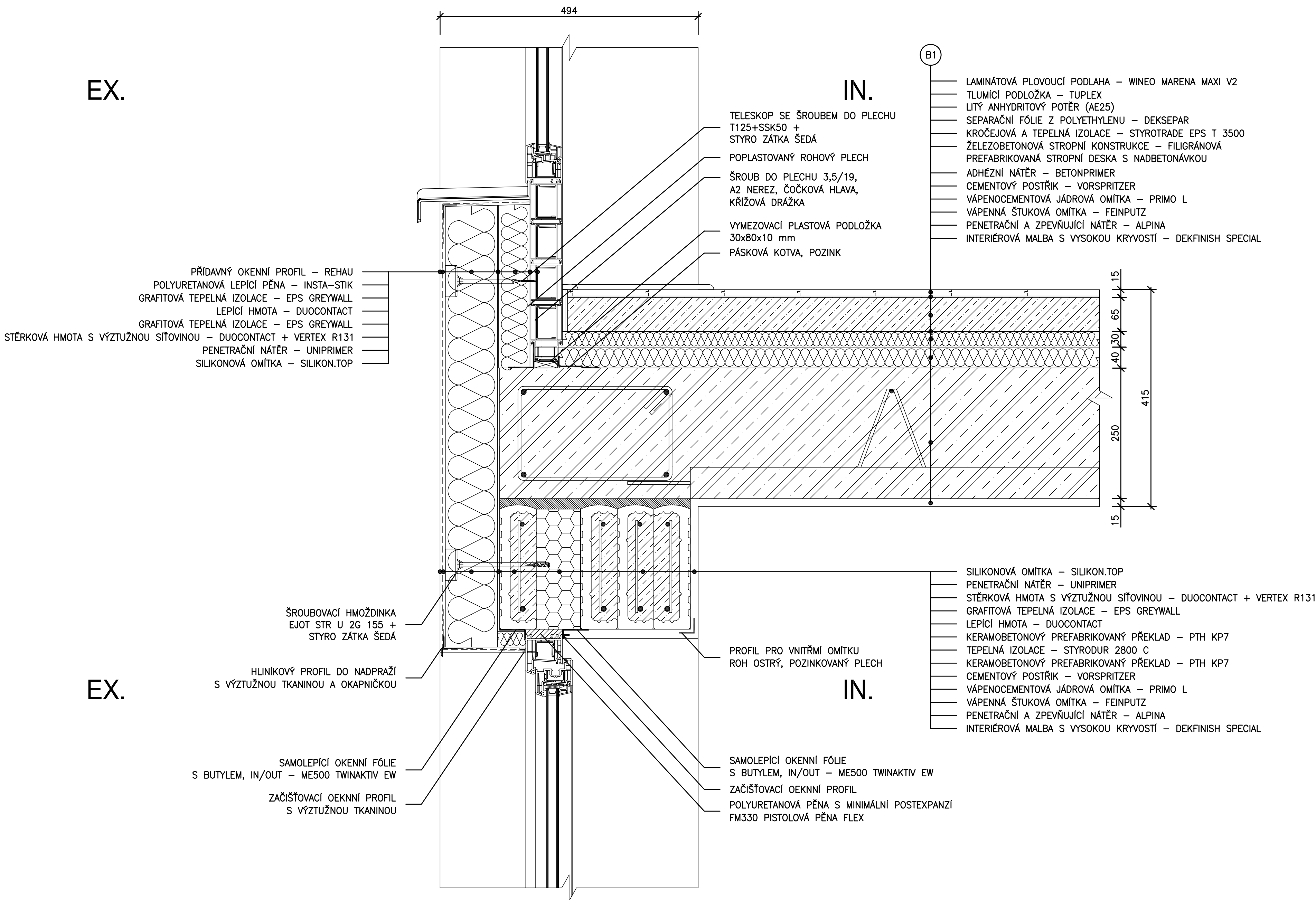


DETAIL NADPRAŽÍ OKNA, M 1:5



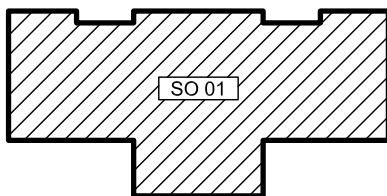
SKLADBY PODLAH

B1 BYTY – POKOJE			
–	LAMINÁTOVÁ PLOVOUCÍ PODLAHA, ZÁMKOVÝ SYSTÉM CLICK(BEZ LEPENÍ)	12	mm
–	SEPARAČNÍ PODLOŽKA MIRELON	3	mm
–	LITÝ ANHYDRITOVÝ POTĚR (AE25)	65	mm
–	SEPARAČNÍ VRSTVA – PE FÓLIE		
–	KROČEJOVÁ A TEPELNÁ IZOLACE – EXPANDOVANÝ POLYSTYREN	40+30	mm
EPS T 3500			
CELKEM		150	mm
NOSNÁ KONSTRUKCE		250	mm


LEGENDA MATERIÁLŮ

	KONSTRUKCE Z PROSTÉHO BETONU TŘÍDY C20/25, VYZTUŽEN SVAŘOVANOU SÍŤÍ KY Ø4/150x150 mm
	KONSTRUKCE Z MONOLITICKÉHO ŽELEZOBETONU (VIZ STATICKÁ ČÁST PROJEKTU)
	TEPELNÁ IZOLACE Z EXTRUDOVANÉHO POLYSTYRENU
	KONTAKTNÍ ZATEPLOVACÍ FASÁDNÍ SYSTÉM (ETICS) Z IZOLAČNÍCH DESEK ISOVER EPS GREYWALL PLUS TL. 100 mm

c)				
b)				
a)				
ozn. změny	předmět změny	změnu provedl	podpis	datum



0,000 = 281,75 m n.m., B.p.v. / SOUŘADNICOVÝ SYSTÉM S-JTSK

DRUH PRÁCE	DIPLOMOVÁ PRÁCE		 VYSOKÉ UČENÍ TECHNICKÉ V BRNĚ FAKULTA STAVEBNÍ ÚSTAV POZEMNÍHO STAVITELSTVÍ	
VYPRACOVAL	Bc. Lukáš Večeřa			
KONTROLOVAL	Ing. Marie Rusinová, Ph.D.			
STAVEBNÍK	Veronika Večeřová, DiS., Podveská 45, 624 00 Brno			
MÍSTO STAVBY	Brno, kat. území Komín, parc. č. 1520, 1521, 1522			
NÁZEV STAVBY	VÍCEÚČELOVÝ OBJEKT BRNO			
	-			
STAVEBNÍ OBJEKT	SO 01 VÍCEÚČELOVÝ OBJEKT			
ČÁST	D.1.1 ARCHITEKTONICKO-STAVEBNÍ ŘEŠENÍ		FORMÁT	8 A4
OBSAH:	DETAIL NADPRAŽÍ OKNA		DATUM	12/2015
			STUPEŇ PD	DPS
			MEŘÍTKO	Č. VÝKRESU
			1:5	D.1.1.17.3