

KRAVÍ HORA - RODINNÉ STŘÍBRO VUT

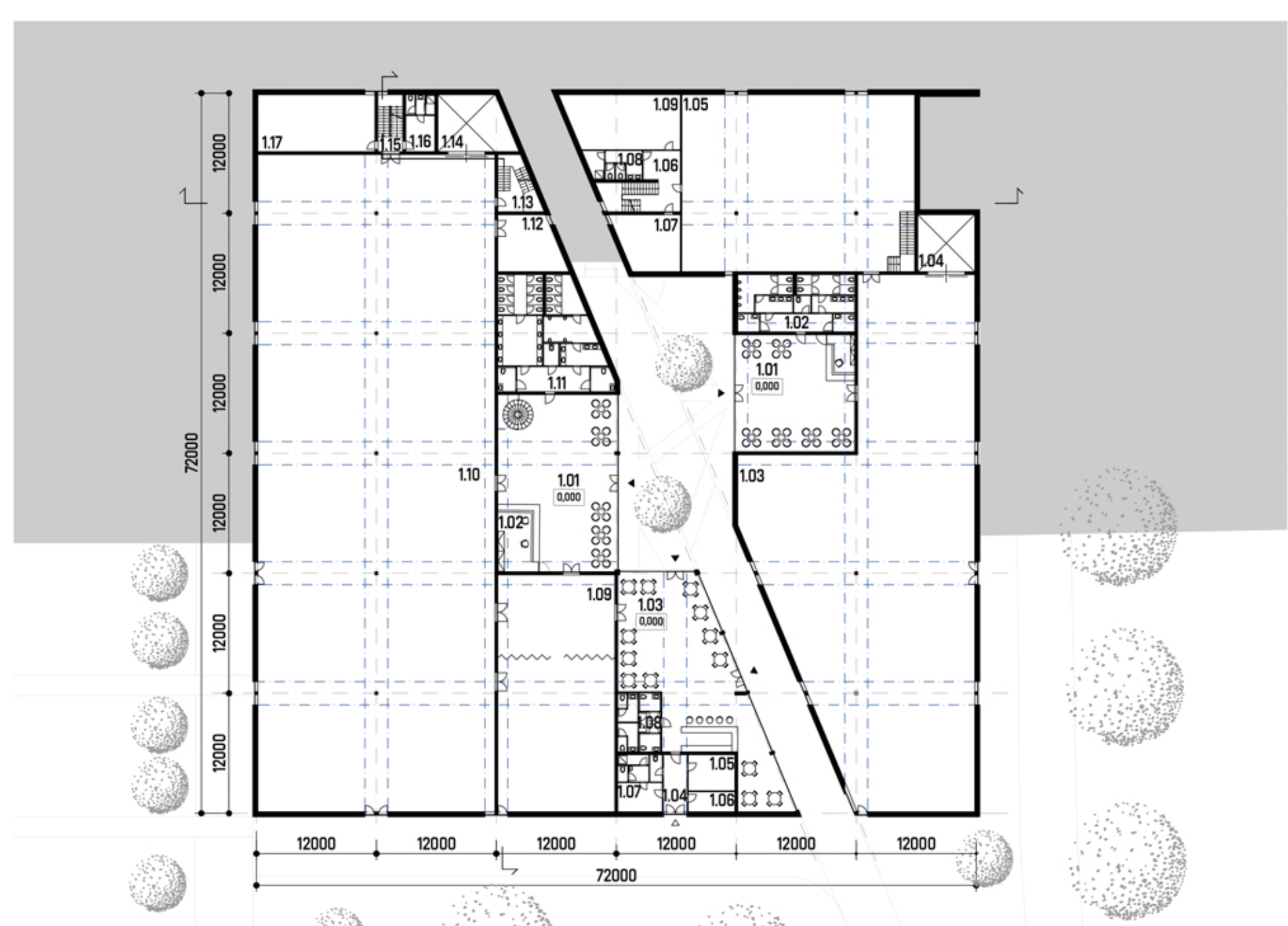


LEGENDA SITUACE

- VEŘEJNÁ ZELEŇ
 - STÁVAJÍCÍ OBJEKTY
 - NAVRHOVANÉ OBJEKTY
 - HLAVNÍ KOMUNIKACE
 - OBSLUŽNÍ KOMUNIKACE
 - PĚŠÍ KOMUNIKACE
 - EXTERIÉROVÉ EXPOZICE
 - SPORTOVNÍ PLOCHY
 - ÚZEMÍ VUT
 - KYVADLOVÁ DOPRAVA (DRÁHA)
 - STROMY
 - VSTUPY DO OBJEKTU
 - ZÁSOBOVÁNÍ
 - VJEZD
- NAVRHOVANÉ OBJEKTY
- 1- PRONAJÍMATELNÉ DÍLNY/ATELIÉRY
 - 2- PRONAJÍMATELNÉ DÍLNY/ATELIÉRY
 - 3- TECHNICKÉ ZÁZEMÍ
 - 4- PRONAJÍMATELNÉ DÍLNY/ATELIÉRY
 - 5- STUDENTSKÁ KLUBOVNA
 - 6- VENKOVNÍ SPOR TY
 - 7- STOJANY NA KOLA
 - 8- KRYTÉ PARKOVÁNÍ
 - 9- NÁBOROVÉ STŘEDISKO FAKULTY VUT
 - 10- HISTORIE VUT
 - 11- INTERAKTIVNÍ HRY VUT

- A - LÁVKA PRO PĚŠÍ (VYHLÍDKA)
- B - ZASTÁVKA KYVADLOVÉ DOPRAVY
- C - BOBOVÁ DRÁHA
- D - VODNÍ PRVEK
- E - MANIPULAČNÍ PROSTOR
- F - VODÁRNA

0 20 40 80M



LEGENDA MÍSTNOSTÍ 1NP



OBJEKT Č.10 - HISTORIE VUT

1.01	VSTUPNÍ HALA	184,4 m²
1.02	INFORMACE, SÁTKA	28,0 m²
1.03	KAVÁRNA	211,0 m²
1.04	CHOUBA	13,7 m²
1.05	SKLAD	16,7 m²
1.06	ODPADY, OBALY	9,3 m²
1.07	HYGIENICKÉ ZÁZEMÍ	24,7 m²
1.08	HYGIENICKÉ ZÁZEMÍ	23,8 m²
1.09	PŘEDNÁŠKOVÉ MÍSTNOSTI	277,3 m²
1.10	VELKOPROSTOROVÝ SÁL	155,7 m²
1.11	HYGIENICKÉ ZÁZEMÍ	108,1 m²
1.12	SKLAD / OLNA	33,8 m²
1.13	SCHODIŠTĚ-VSTUP ZAMĚSTNANCŮ	19,6 m²
1.14	NAKLADNÍ VÝTAH	39,5 m²
1.15	SCHODIŠTĚ	14,2 m²
1.16	SÁTKA ZAMĚSTNANCŮ	18,5 m²
1.17	ARCHIV	66,7 m²



OBJEKT Č.11 - INTERAKTIVNÍ HRY

1.01	VSTUPNÍ HALA	140,4 m²
1.02	HYGIENICKÉ ZÁZEMÍ	63,9 m²
1.03	VELKOPROSTOROVÝ SÁL	885,2 m²
1.04	NAKLADNÍ VÝTAH	32,5 m²
1.05	SKLAD	412,3 m²
1.06	SCHODIŠTĚ-VSTUP ZAMĚSTNANCŮ	34,4 m²
1.07	SKLAD / OLNA	34,2 m²
1.08	SÁTKA A HYGIENICKÉ ZÁZEMÍ	15,7 m²
1.09	ARCHIV	60,9 m²

POPIS OBJEKTU
OBJEKT URČENÝ K REPREZENTACI A HISTORIÍ VYSOKÉHO UČENÍ TECHNICKÉHO S VÍCEÚČELOVÝMI SÁLÝ. TENTO OBJEKT JE DIAGONÁLNĚ ROZDĚLEN PĚŠÍ KOMUNIKACÍ NA DVA OBJEKTY, KTERÉ MAJÍ VE STŘEDU OBDELNÍKOVÉ NÁMĚSTÍ.

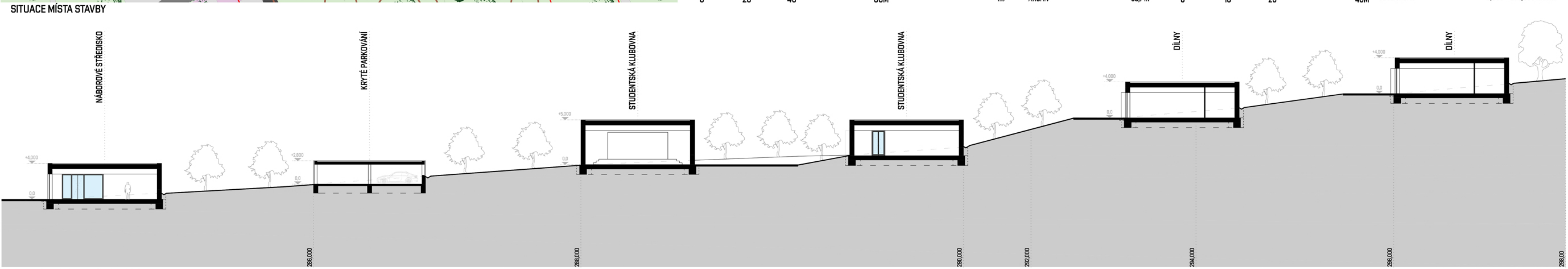
ABY OBJEKT NEPŮSOBIL JEDNOTVÁRNĚ, MÁ NA STŘEŠE SVĚTLÍKY, KTERÉ JSOU ZAPUŠTĚNÝ DO STŘEŠNÍ KONSTRUKCE A PŘECHÁZEJÍ NA FASÁDU OBJEKTU, KDE JSOU PROPŠANÝ VE SVISLÝCH PROSKLENÝCH PÁSECH. TYTO PÁŠY SLOUŽÍ K PROSKLENÍ JEDNOTLIVÝCH MÍSTNOSTÍ NEBO JAKO ÚNIKOVÉ CESTY Z OBJEKTU.

NOSNÁ KONSTRUKCE
FASÁDA
STŘECHA

OBJEKT Č. 10
OBJEKT Č. 11

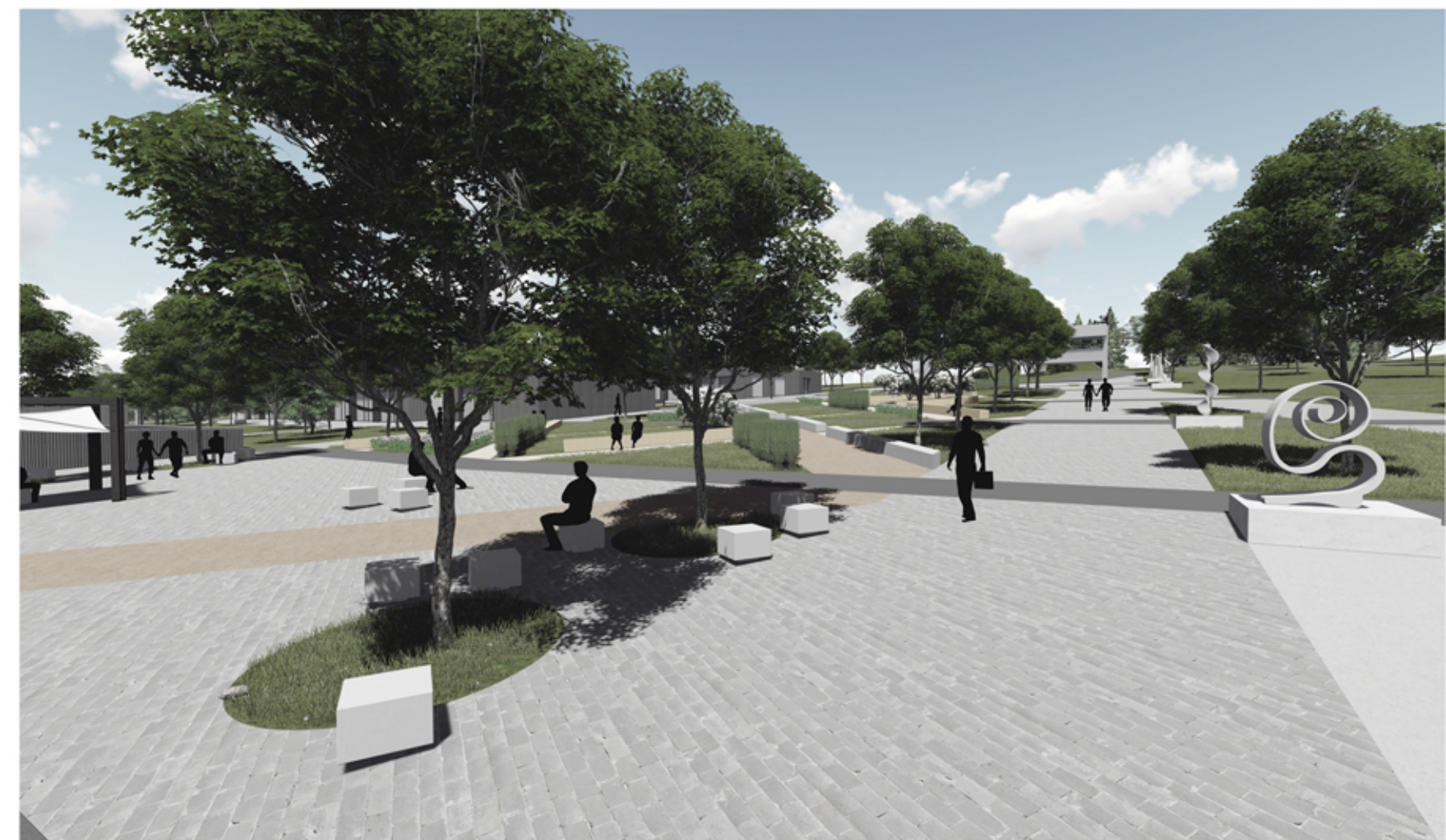
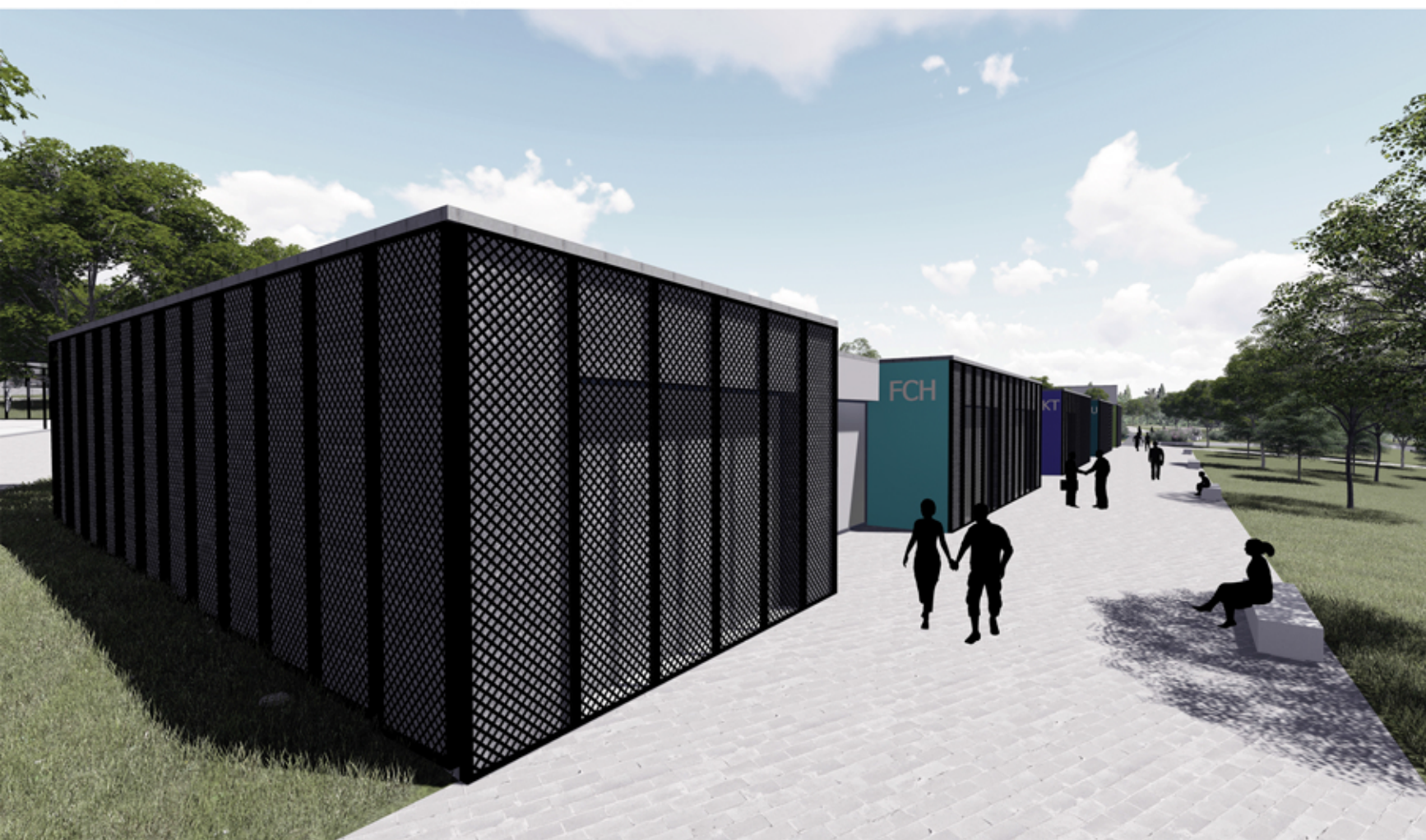
0,000 = 288,000 m n. m.
0,000 = 288,000 m n. m.

0 10 20 40M



PRÍČNÝ ŘEZ OBJEKTU

0 5 10 15M



Autor: Bc. Patřicia řagátová
Vedoucí práce: prof. Ing. arch. Alois Nový, CSc.
Konzultant:

Předmět: TG10 - Diplomový projekt
Téma práce: Kraví hora - rodinné stříbro VUT
Ročník/semestr/rok: 2. NMSP/ letní/ 2018/2019

FAKULTA
STAVEBNÍ
ústav architektury

Hodnocení