

LEGENDA

- 1- HVĚZDÁRNA
- 2- STAVAJÍCÍ VODÁRENSKÉ ZAŘÍZENÍ
- 3- REZERVA PRO ROZŠÍŘENÍ VODOJEMU
- 4- SAUNA A OBČERSTVENÍ
- 7- STAVAJÍCÍ KOUPALISTÉ
- 12- PLÁŽOVÝ VOLEJBAL
- 14- STOLNÍ TENIS
- 15- BOTANICKÁ ZAHRADA LF MU
- 16- VOLEJBALOVÝ AREÁL
- 17- VÝLETNÍ RESTAURACE
- 18- VYHLÍDKOVÁ RESTAURACE
- 19 A 20- TENIS - HRISTÉ A ŠATNY
- 21 A 22- BASEBALL - HRISTÉ A ŠATNY
- 23- HRISTÉ PRO DĚTI
- 24- VYBAVENOST DĚTSKÉHO HRISTÉ
- 25- CENTRUM VOLNÉHO ČASU
- 26- DĚTSKÉ DOPRAVNÍ HRISTÉ
- 27- SLUŽEBNA MĚSTSKÉ POLICIE
- 28- STŘEDISKO ÚDRŽBY PARKU
- 29- ZAHRADNÍ KAVÁRNA
- 30- AMFITEÁTR
- 31- RŮŽOVÁ ZAHRADA
- 32- LOUKA PRO KONĚ
- 33- VEŘEJNÉ HRISTÉ
- 34- ŠKOLNÍ HRISTÉ
- 35- TĚLOCVIČNA S BAZÉNEM
- 36- TĚLOCVIČNA PRO NEORG. TV
- 37- GYMNAZIUM M. LERCHA
- 38- GARÁŽE
- 39- VUT
- 40- AKADEMIE VĚD
- 41- TJ MORAVAN
- 42- VÝBĚH PRO KONĚ
- 43- PODZEMNÍ GARÁŽE
- 44- OBJEKTY SMÍŠENÉ S BYDLENÍM
- 45- HÁZENÁ
- 46- TEBICHOVA BÚDA
- 47- ZÁCHYTNÉ PARKOVISTÉ PRO PARK

- | | |
|----|------------------------------------|
| BO | BYDLENÍ OBCENĚ |
| SO | SMÍŠENÉ PLOCHY PRO REKREACI |
| R | ZVLÁŠTNÍ PLOCHY PRO REKREACI |
| OS | PLOCHY PRO VEŘEJNOU VYBAVENOST |
| | PLOCHY ULIC A SILNIC |
| DP | PLOCHY PRO DOPRAVU - PARKOVISTÉ |
| OG | GARÁŽE |
| | SAMOSTATNÉ CYKLISTICKÉ STEZKY |
| | STEZKY PRO KONĚ |
| | STEZKY PRO PĚŠÍ |
| | POJÍZDŮV CHODNÍK |
| TV | PLOCHY PRO TECHNICKOU VYBAVENOST |
| TS | TLAKOVÁ STANICE |
| ZP | PLOCHY PARKU |
| ZR | PLOCHY REKREAČNÍ ZELEŇ |
| ZO | PLOCHY OSTATNÍ MĚSTSKÉ ZELEŇ |
| Z | PLOCHY ZELEŇ SE SPECIFICKOU FUNKCÍ |
| TU | TECHNICKÁ ÚDRŽBA PARKU |
| VP | NÁDRŽE A RYBNÍKY |
| | VEŘEJNÉ PROSTORY |



LEGENDA

- 1- HVĚZDÁRNA
- 2- STAVAJÍCÍ VODÁRENSKÉ ZAŘÍZENÍ
- 3- REZERVA PRO ROZŠÍŘENÍ VODOJEMU
- 4- SAUNA A OBČERSTVENÍ
- 7- STAVAJÍCÍ KOUPALISTÉ
- 12- PLÁŽOVÝ VOLEJBAL
- 14- STOLNÍ TENIS
- 15- BOTANICKÁ ZAHRADA LF MU
- 16- VOLEJBALOVÝ AREÁL
- 17- VÝLETNÍ RESTAURACE
- 18- VYHLÍDKOVÁ RESTAURACE
- 19 A 20- TENIS - HRISTÉ A ŠATNY
- 21 A 22- BASEBALL - HRISTÉ A ŠATNY
- 23- HRISTÉ PRO DĚTI
- 24- VYBAVENOST DĚTSKÉHO HRISTÉ
- 25- CENTRUM VOLNÉHO ČASU
- 26- DĚTSKÉ DOPRAVNÍ HRISTÉ
- 27- SLUŽEBNA MĚSTSKÉ POLICIE
- 28- STŘEDISKO ÚDRŽBY PARKU
- 29- ZAHRADNÍ KAVÁRNA
- 30- AMFITEÁTR
- 31- RŮŽOVÁ ZAHRADA
- 32- LOUKA PRO KONĚ
- 33- VEŘEJNÉ HRISTÉ
- 34- ŠKOLNÍ HRISTÉ
- 35- TĚLOCVIČNA S BAZÉNEM
- 36- TĚLOCVIČNA PRO NEORG. TV
- 37- GYMNAZIUM M. LERCHA
- 38- GARÁŽE
- 39- VUT
- 40- AKADEMIE VĚD
- 41- TJ MORAVAN
- 42- VÝBĚH PRO KONĚ
- 43- PODZEMNÍ GARÁŽE
- 44- OBJEKTY SMÍŠENÉ S BYDLENÍM
- 45- HÁZENÁ
- 46- TEBICHOVA BÚDA
- 47- ZÁCHYTNÉ PARKOVISTÉ PRO PARK

- | | |
|--|-----------------------------|
| | POJÍZDŮV CHODNÍK |
| | CYKLISTICKÁ STEZKA |
| | KONŠKÁ STEZKA |
| | CESTA PRO PĚŠÍ |
| | TRAVNATÉ CESTY |
| | OHRADY PRO KONĚ |
| | HRANICE ŘEŠENÉHO ÚZEMÍ |
| | HLAVNÍ NÁSTUPY DO PARKU |
| | VJEZDY DO AREÁLU |
| | OBJEKTY K REKONSTRUKCI |
| | NOVĚ NAVRŽENÉ OBJEKTY |
| | STROMY LISTNATÉ |
| | STROMY JEHLIČNATÉ |
| | SOUVISLÉ POROSTY LISTNATÉ |
| | SOUVISLÉ POROSTY JEHLIČNATÉ |
| | KEŘE A ŽIVÉ PLOTY |

NÁVRH - ÚPNZ KRAVÍ HORA - URBANISTICKÝ NÁVRH - VÝKRES REGULACÍ

PLATNÉ PRO VYDÁNÍ OPATŘENÍ OBCENĚ POVAHY Č.5/2009, KTERÉ SCHVÁLIL ZMB DNE 10.11.2009, ÚČINNOST NABÝLO DNE 30.12.2009

NÁVRH - ÚPNZ KRAVÍ HORA - URBANISTICKÝ NÁVRH - SITUACE

PLATNÉ PRO VYDÁNÍ OPATŘENÍ OBCENĚ POVAHY Č.5/2009, KTERÉ SCHVÁLIL ZMB DNE 10.11.2009, ÚČINNOST NABÝLO DNE 30.12.2009



LEGENDA

- | | |
|---|--|
| | PLOCHY BYDLENÍ |
| | SMÍŠENÉ PLOCHY |
| | PLOCHY PRACOVNÍCH AKTIVIT |
| R | ZVLÁŠTNÍ PLOCHY PRO REKREACI |
| N | OSTATNÍ ZVLÁŠTNÍ PLOCHY |
| | PLOCHY PRO VEŘEJNOU VYBAVENOST |
| | PLOCHY PRO TECHNICKOU VYBAVENOST |
| | PLOCHY PRO DOPRAVU |
| | PLOCHY KRAJINNÉ ZELEŇ |
| | PLOCHY MĚSTSKÉ ZELEŇ |
| | ZEMĚDĚLSKÝ PŮDNÍ FOND |
| | POZEMKY URČENÉ K PLNĚNÍ FUNKCE LESA |
| | VODNÍ A VODOHOSPODÁŘSKÉ PLOCHY |
| | OBJEKTY ZAPSANÉ V ÚSTŘEDNÍM SEZNAMU KULTURNÍCH PAMÁTEK |

ÚZEMNÍ PLÁN ZÓNY KRAVÍ HORA

URBANISTICKÁ STUDIE VYPRACOVÁNA V LEDNU 1997 ING. ARCH. PAVLOU BALABÁNOVOU, CSc.

ÚZEMNÍ PLÁN Z ROKU 1994 POTVRDIL CELÝ AREÁL KRAVÍ HORY JAKO REKREAČNÍ PARK CELOMĚSTSKÉHO VÝZNAMU A SOUČASNĚ JAKO VEŘEJNÉ PROSPĚŠNOU STAVBU. DEFINUJE HO JAKO VOLNOU PLOCHOU S FUNKCÍ MĚSTSKÉ ZELEŇ. ZÁMĚREM MĚSTA JE VYBUDOVAT NA KRAVÍ HOŘE PARK V AREÁLECH NEPATŘÍCÍCH MĚSTU LZE PŘEDPOKLÁDÁT VZNIK NEJRŮZNĚJŠÍCH ZAŘÍZENÍ SPORTOVNĚ REKREAČNÍHO CHARAKTERU A TO I NA KOMERČNÍ BÁZI. JEDNA SE O ZAŘÍZENÍ PRO VOLNÝ ČAS, JAKO JSOU HRISTÉ A SPORTOVISTÉ, KAVÁRNA, KULTURNÍ ZAŘÍZENÍ A PODOBNÉ.

STAVAJÍCÍ PLOCHY ZELEŇ TVOŘÍ 73% ÚZEMÍ KRAVÍ HORY. ÚZEMÍM PROCHÁZÍ POUZE Dvě KOMUNIKACE VYCHÁZEJÍCÍ Z NÁMĚSTÍ MÍRU. JE TO TRASA VEDOUcí K PLOVÁRNĚ, ROZVÝTVJÍCÍ SE DO ULIC ÚDOLNÍ A GROHOVA A NA ÚVOZ POKRAČUJÍCÍ AŽ DO ULICE RYBKOVA, KDE KONČÍ. DRUHÁ TRASA, KTERÁ JE FREKVENTOVANĚJŠÍ VEDE OD KOSTELA K PLANETÁRIU A DÁLE DO ULICE RESSLOVA. VŠECHNY TYTO CESTY VEDOU PODÉL UZAVŘENÝCH AREÁLŮ A NEZŘÍDKA JSOU SEVRĚNY MEZI DVĚMA PLOTY.

STAVEBNĚ TECHNICKÝ STAV OBJEKTŮ BYL ŠPATNÝ, HLAVNĚ OBJEKTY AUTOMOBILOVÉ OPRAVY, BÝVÁLE OBJEKTY MINISTERSTVA OBRANY A DOČASNÉ OBJEKTY BARÁKOVÉ KOLONIE V AREÁLU VUT. PRŮZKUMY DOKÁZALY, ŽE V CENTRÁLNÍ (VRCHOLOVÉ) ČÁSTI ŘEŠENÉHO ÚZEMÍ JE VĚTŠINA OBJEKTŮ DOŽIVAJÍCÍCH, NĚKTERÉ OBJEKTY VÝRAZNĚ CHÁTRAJÍ. K DALŠÍMU ROZVOJÍ ÚZEMÍ JE NUTNÉ VYMÍSTIT NEVHODNÉ PROVOZY, ZEJMĚNA GARÁŽE, PNEUSERVIS A PODOBNÉ.

HLAVNÍ VÝTVARNÁ HODNOTA ÚZEMÍ SPOČÍVÁ V DÁLKOVÝCH POHLEDECH A PŘÍRODNÍM CHARAKTERU CELÉ LOKALITY.

NÁVRH URBANISTICKÉ KONCEPCE: ZÁKLADNÍ KONCEPT BYL VYBUDOVAT MĚSTSKÝ PARK JAKO REKREAČNÍ ZÓNU MĚSTA. NÁVRH ZAHRNULJE TŘI ZÁKLADNÍ POZITIVA KRAVÍ HORY, PŘÍSTUPNOST A DOSTUPNOST, PROSTOROVOST A VYBAVENOST. ZRUŠENÍ BARÁKOVÉ KOLONIE VUT V PLNÉM ROZSAHU, VYTVOŘENÍ AMFITEÁTRU, VODNÍCH PRVKŮ, BLUDIŠTĚ A RŮŽOVÉ ZAHRADY. ZŘÍZENÍ PLOCHY PRO REKREACI A SPORT VČETNĚ ZÁZEMÍ. NA OKRAJI ÚZEMÍ VYTVOŘIT PLOCHY PRO ZÁCHYTNÉ PARKOVÁNÍ. PRO INDIVIDUÁLNÍ DOPRAVU BUDE PARK NEPŘÍSTUPNÝ, COŽ BUDE UPRAVENO ZNAČENÍM A ZÁVOROU NA MAGNETICKÉ KARTY.

PLATNÉ PRO VYDÁNÍ OPATŘENÍ OBCENĚ POVAHY Č.5/2009, KTERÉ SCHVÁLIL ZMB DNE 10.11.2009, ÚČINNOST NABÝLO DNE 30.12.2009

VYHLÁŠKA Č. 20/1998, KTERÁ NABÝLA ÚČINNOST DNE 15.10.1998. NÁVRHOVÉ OBDOBÍ ÚPZ JE DO ROKU 2010

PŘEKROČENÍ LIMITŮ STANOVENÝCH PROSTOROVÝMI REGULACEMI SE PŘIPOUŠTÍ POUZE VÝJIMEČNĚ, POKUD TO VÝŽADUJÍ ZVLÁŠTNÍ MĚSTOTVORNÉ DŮVODY, ZE PŘEDPOKLADU, ŽE PŘEKROČENÍ LIMITŮ BUDE KOMPENZOVÁNO OPATŘENÍMI, KTERÁ ZAJISTÍ, ŽE NEBUDOU OVLIVNĚNY VŠEOBECNÉ POŽADAVKY NA ZDRAVÉ ŽIVOTNÍ PROSTŘEDÍ, A ZA PŘEDPOKLADU, ŽE BUDOU USPOKOJENY POŽADAVKY DOPRAVY.

VÝKRES REGULACÍ VYMEZUJE FUNKCE A FUNKČNÍ PLOCHY. PLOCHY MĚSTSKÉ ZELEŇ JSOU VEŘEJNĚ PŘÍSTUPNÉ, PLOCHY MĚSTSKÉHO PARKU MAJÍ SLOUŽIT K REKREACI A ODPOČINKU, ČÁSTI PARKU MŮŽOU SLOUŽIT JAKO UKÁZKA ZAHRADNÍHO UMĚNÍ. PLOCHY REKREAČNÍ ZELEŇ MAJÍ SLOUŽIT PRO SPORT A AKTIVNÍ REKREACI.

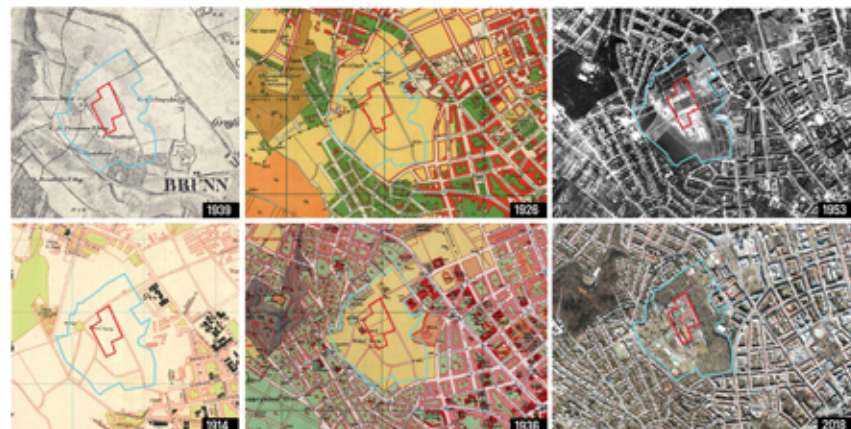
PLOCHY OSTATNÍ ZELEŇ ZAHRNÚJÍ ZEJMĚNA VEŘEJNÁ PROSTRANSTVÍ, ULIČNÍ STROMŮRADÍ, PĚŠÍ KOMUNIKACE A CYKLOSTEZKY.

VÝJIMEČNĚ PŘÍPUŠTNÉ JSOU ZAŘÍZENÍ VEŘEJNÉHO STRAVOVÁNÍ. VHODNÁ I VEŘEJNÁ VYBAVENOST, NAPŘÍKLAD MĚSTSKÁ POLICIE, ZAŘÍZENÍ PRO ÚDRŽBU A SPRÁVU PARKU, ZAŘÍZENÍ PRO DĚTI A MLÁDEŽ, ZAŘÍZENÍ PRO KULTURNÍ ÚČEL, KAVARNY. V CELÉM ÚZEMÍ JE ŘEŠENÍ DOPRAVY V KLIDU.

ZÁMĚR VYSOKÉHO UČENÍ TECHNICKÉHO V BRNĚ

ZÁMĚREM UNIVERZITY JE VYUŽITÍ STRATEGICKÉ LOKALITY ÚZEMÍ A VYTVOŘIT POLYFUNKČNÍ CENTRUM, KTERÉ BY ZAHRNOVALO AKTIVITY, KTERÉ VUT POSTRÁDÁ. NEMĚLO BY SE JEDNAT O VÝUKOVÉ, VÝZKUMNÉ NEBO UBYTOVACÍ ZAŘÍZENÍ. ZÁROVEŇ BY NAVRHOVANÉ ČINNOSTI NEMĚLY PŮSOBIT KONTROVERZNĚ VŮČI ZÁMĚRŮM MĚSTA. VYUŽITÍ ÚZEMÍ NA REPREZENTACI A INFORMOVANOST VEŘEJNOSTI O JEJEDNOTLIVÝCH FAKULTÁCH VUT JAKO UNIVERZITY CELKEM. HLAVNÍM ÚČELEM MÁ BÝT VYTVOŘENÍ SPOLEČENSKÉHO CENTRA, KTERÉ BY SLOUŽILO UNIVERZITĚ. ZŘÍDIT NÁBOROVÉ CENTRUM PRO NALÁKÁNÍ NADĚJNÝCH STUDENTŮ. ZVÝŠIT PŮVĚDOMÍ O JEJEDNOTLIVÝCH VYNÁLEZECH A TECHNIKÁCH, KTERÉ BYLY VYVINUTY NA FAKULTÁCH FORMOU INTERAKTIVNÍCH HER A CELKOVĚ SHMOMAŽENÍ CENNOSTÍ UNIVERZITY A JEJÍ HISTORIE A VÝVOJE NA JEDNO MÍSTO K NÁSLEDNÉMU VYSTAVENÍ ŠIROKÉ VEŘEJNOSTI.

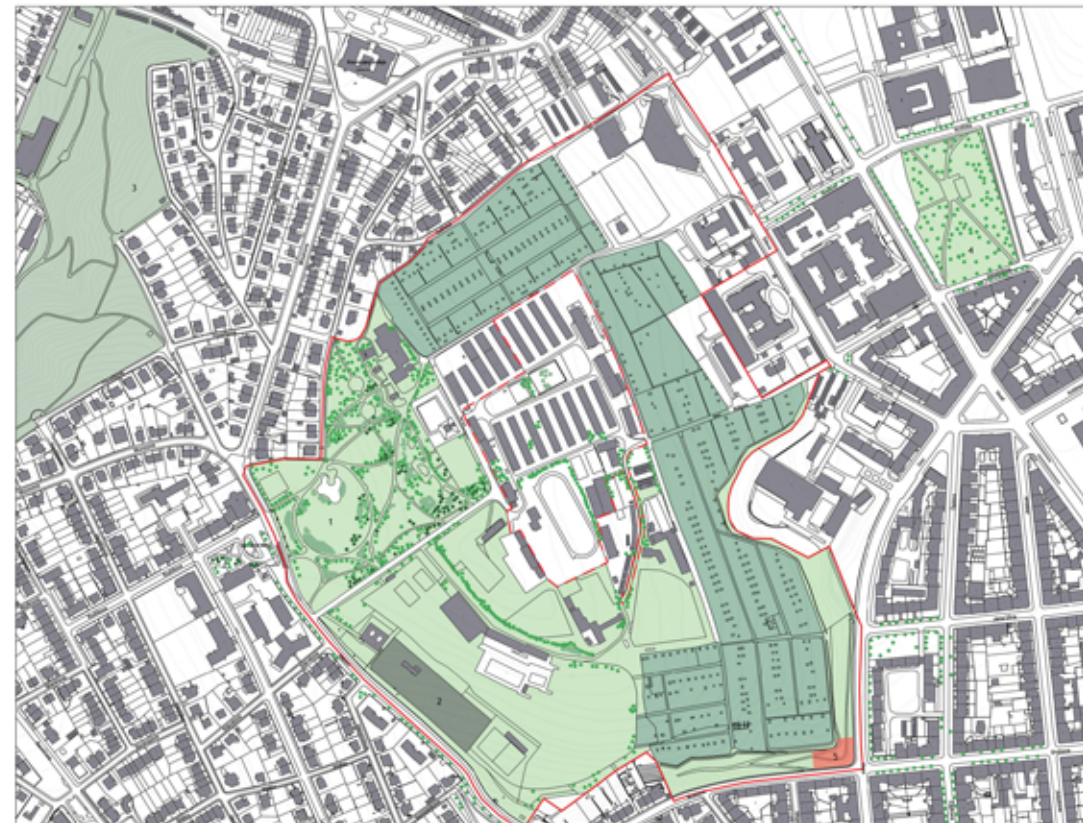
ÚZEMNÍ PLÁN MĚSTA BRNA - ÚZEMÍ KRAVÍ HORY, M 1:10 000



ANALÝZA - HISTORIE

- JEDNA Z LOKALIT S NEJSTARŠÍM OSÍDLENÍM NA BRNĚNSKU.
- VE STŘEDOVĚKU - PASTVINY, ZELENÁŘSKÉ ZAHRADY, VINICE (1).
- ZAČÁTEK 15. STOLETÍ - VYBUDOVÁNÍ VODOVODU PRO BRNO A ÚZEMÍ KRAVÍ HORY (2).
- VODOVOD PONIČEN ZA 30 LETE VÁLKY.
- KRAVÍ HORA MÁ STRATEGICKÝ VÝZNAM, VÝHLED NA MĚSTO.
- ROK 1770 - VZNIKAJÍ DALŠÍ VOJENSKÉ OBJEKTY: PRACHÁRNÝ, BARÁKY PRO VOJENSKOU POSÁDKU, STRAŽNICE, TY SVÝM ÚČELEM SLOUŽILY JESTĚ VE DRUHÉ POLOVINĚ 19. STOLETÍ.
- VYSTAVBA TOVÁRNÍCH OBJEKTŮ - VYSTAVBA CHLEBEN, TY VŠAK ZANIKLY KONCEM 19. STOLETÍ (3).
- ROK 1878 - ČINNOST ZÁLEDOVACÍHO A OKRAŠLOVACÍHO SPOUKU NA KRAVÍ HORE. VYSAZILY PŘES 50 TISÍC SAZENIC STROMŮ.
- 90. LÉTA 19. STOLETÍ - INTENZIVNÍ VYSTAVBA ČIŽOVNÍCH DOMŮ (ULICE ÚDOJNÍ, BRATŘÍ ČAPKŮ, ÚVOZ, TVRDÝHO).
- VYSTAVBA NĚMECKÉ ÚŘEDNICKÉ ČTVRTI - NOVORENESANČNÍ A BECESNÍ VILY (J.L. VŠETČÍKOVY, JIRKOVSKÉHO, ZACHOVY) (4).
- ROK 1924 - NOVÝ VODOVOD (V BLÍZKOSTI HVĚZDÁRNÝ).
- 40. LÉTA 20. STOLETÍ - VYSTAVBA V OBLASTI NÁMĚSTÍ MÍRU.
- 30. LÉTA 20. STOLETÍ - VZNIK OBYTNÝCH FUNKCIONALISTICKÝCH STAVEB (5).
- ROK 1929 - NA NÁMĚSTÍ MÍRU PŘIVEDENA TRAMJAJOVÁ LINKA ČÍSLO 4.
- ROK 1935 - DOKONČENA STAVBA KOSTELA SV. AUGUSTINA (6).
- ROK 1969 - VZNIK ČESKÉ TECHNICKÉ ŠKOLY FRANTIŠKA JOSEFA V BRNĚ, OD ROKU 1911 SÍDLÍ NA ULICI VEVEŘÍ.
- ROK 1921 - DOKONČEN PAVILON CHEMICKO-TECHNICKÝCH (ULICE ŽIDKOVÁ).
- ZALOŽENÍ MASARYKOVY UNIVERZITY: KRAVÍ HORA SHLEDÁNA JAKO NEJLÝDŠÍ PRO VYBUDOVÁNÍ FAKULTY MU A PRO DOSTAVBU ČESKÉ VYSOKÉ ŠKOLY TECHNICKÉ.
- ROK 1923 - SOUTĚŽ NA VYPRACOVÁNÍ REGULAČNÍHO PLÁNU (7).
- STAVBA PRÁVNICKÉ FAKULTY (ULICE VEVEŘÍ).
- ROK 1931 - SOUTĚŽ NA ZISKÁNÍ NÁVRHŮ REGULAČNÍ A ZPŮSOBU ZASTAVĚNÍ POZEMKŮ NA KRAVÍ HORE (8).
- 2. SVĚTOVÁ VÁLKA - POSTAVENY BARÁKY PRO NĚMECKOU VOJENSKOU POSÁDKU, VZNIK PROTEKTORSKÝCH KRYTŮ.
- PO VÁLCE ZDE SÍDLÍ ČESKOSLOVENSKÁ LIDOVÁ ARMÁDA.
- 60. LÉTA - SOUSTŘEDĚNÝ VOJENSKÝ KEMP.
- 90. LÉTA - BUDOVY PŘEDÁNY VŮT (PRONÁJEM MENŠÍM FIRMAM).
- 70. LÉTA - VZNIK SPORTOVNÍ VŮT - TENISOVÉ KURTY, SOFTBALOVÉ HRÁŠTĚ.
- ROK 1949 - STAVBA DVOU POZOROVATELEN NA NEJVÝŠÍM BOCĚ KRAVÍ HORY, VYSTAVBA HVĚZDÁRNÝ (9).
- 80. LÉTA 20. STOLETÍ - VZNIK ZAHRADEK.
- ROK 1975 - DOKONČEN AREÁL ZDRAVÍ TĚLOVÝCHOVNÉ JEDNOTY MORAVSKÁ SLÁVIA SE SAUNOU, BAZÉNEM A SLUNEČNÍMI LOKALITAMI (10, 11).

— AREÁL VŮT
— KRAVÍ HORA



ANALÝZA - ZELEN

LEGENDA

- VEREJNÁ ZELEN-PARK
 - VEREJNÁ ZELEN-LES
 - SOUKROMÁ ZELEN
 - ZAHRADEKÁŘSKÁ KOLONIE
 - ŘEŠENÉ ÚZEMÍ
 - ÚZEMÍ VŮT
- 1- PARK KRAVÍ HORA
2- CENTRUM LÉČIVÝCH ROSTLIN
3- WILSONŮV LES
4- BJÖRNSÖNŮV SAD
5- VÝZNAMNÝ KRAJINÁŘSKÝ PRVEK - ÚVOZ

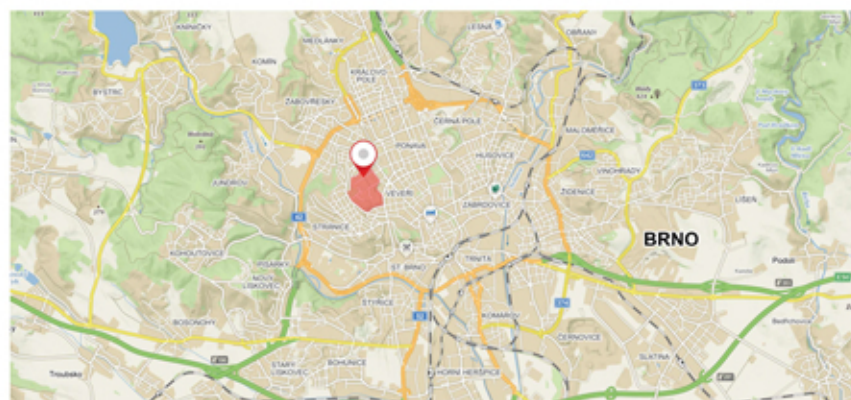
STROMY:
● LISTNATÝ
● KRÍKY, KEŘE
● JEHLIČNATÝ

ROK 1953 - PRVÉ STROMY KOLEM HVĚZDÁRNÝ, KTERÉ DALI ZÁKLAD DNESNÍMU PARKU

ROK 2010 - NEJMASIVNĚJŠÍ UCELENÁ VÝSADBA ZELENÉ, ALEJ Z NÁMĚSTÍ MÍRU

CENTRUM LÉČIVÝCH ROSTLIN-MU LF - PĚSTOVÁNÍ, VĚDA, VÝZKUM

LISTNATE - JAVOR, LÍPA, JASAN, HABR, TŘEŠNĚ
JEHLIČNATE - SMRK, BOROVICE



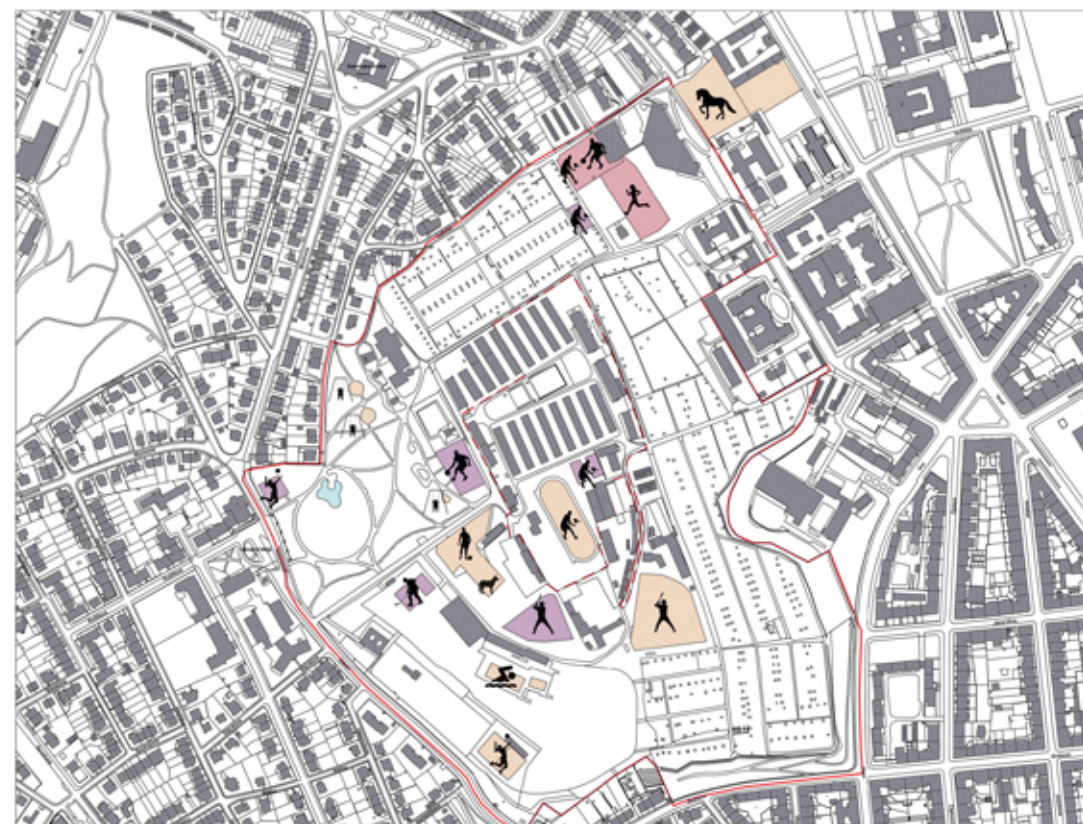
ANALÝZA - ŠIRŠÍ VZTAHY

ŘEŠENÉ ÚZEMÍ VYSOKÉHO UČENÍ TECHNICKÉHO SE NACHÁZÍ NA KRAVÍ HORE V BRNĚ V JIHO-MORAVSKÉM KRAJI ČESKÉ REPUBLIKY.

ZÁROVEŇ PATŘÍ K NEJCENNĚJŠÍM ÚZEMÍM MĚSTA BRNA, PROTOŽE SE OBLAST NACHÁZÍ NA KOPCI Z RŮZNÝCH MÍST SE NASKYTUJÍ DÁLKOVÉ VÝHLEDY, JAKO TŘEBA NA HRAD ŠPILEBERK.

NA KRAVÍ HORE SE NACHÁZÍ NĚKOLIK SPORTOVNÍST, KOSTEL, HVĚZDÁRNA, PLOVÁRNA, OBJEKTY PRO ŠKOLSTVÍ, CENTRUM LÉČIVÝCH ROSTLIN A PODOBNĚ. V RÁMCI ÚZEMÍ JE TAKY ROZSAHLÝ PARK PRO VEŘEJNOST A NEDELEKO SE NACHÁZÍ WILSONŮV LES. OBLAST JE TAKY PŘÍSTUPNÁ VEŠKERÉ DOPRAVĚ.

AREÁL NA KRAVÍ HORE PATŘÍ K NEJCENNĚJŠÍM ÚZEMÍM MĚSTA BRNA. O TOTO ÚZEMÍ MÁ ZÁJEM TAKY MĚSTO, KTERÉ SE JEJ NĚKOLIKRÁT POKUSILO OD VŮT ODKUPIT. VŮT JEJ OVŠEM POKLÁDÁ ZA SVÉ "RODINNÉ STŘÍBRNÉ", NEBOŽ SI UVĚDOMUJE JEHO MIMOŘÁDNOU HODNOTU. VZHLÉDEM KE SVAZUJÍCÍM REGULAČNÍM PODMÍNKAM JSOU VŠAK MOŽNOSTI VYSTAVBY OMEZENÉ. ZÁMĚREM TĚTO STUDIE TĚDY JE NALÉZT TAKOVÉ VYUŽITÍ ÚZEMÍ, KTERÉ BY BYLO KOMPROMISEM ODOPOVÍDAJÍCÍM JAK PŘEDSTAVAM MĚSTA, TAK POTŘEBAM VŮT.



ANALÝZA - SPORTY

LEGENDA

- V SOULADU SE ZAMĚRY MĚSTA
- V ROZPORU SE ZAMĚRY MĚSTA
- SOUKROMÉ
- OBJEKTY
- ŘEŠENÉ ÚZEMÍ
- ÚZEMÍ VŮT



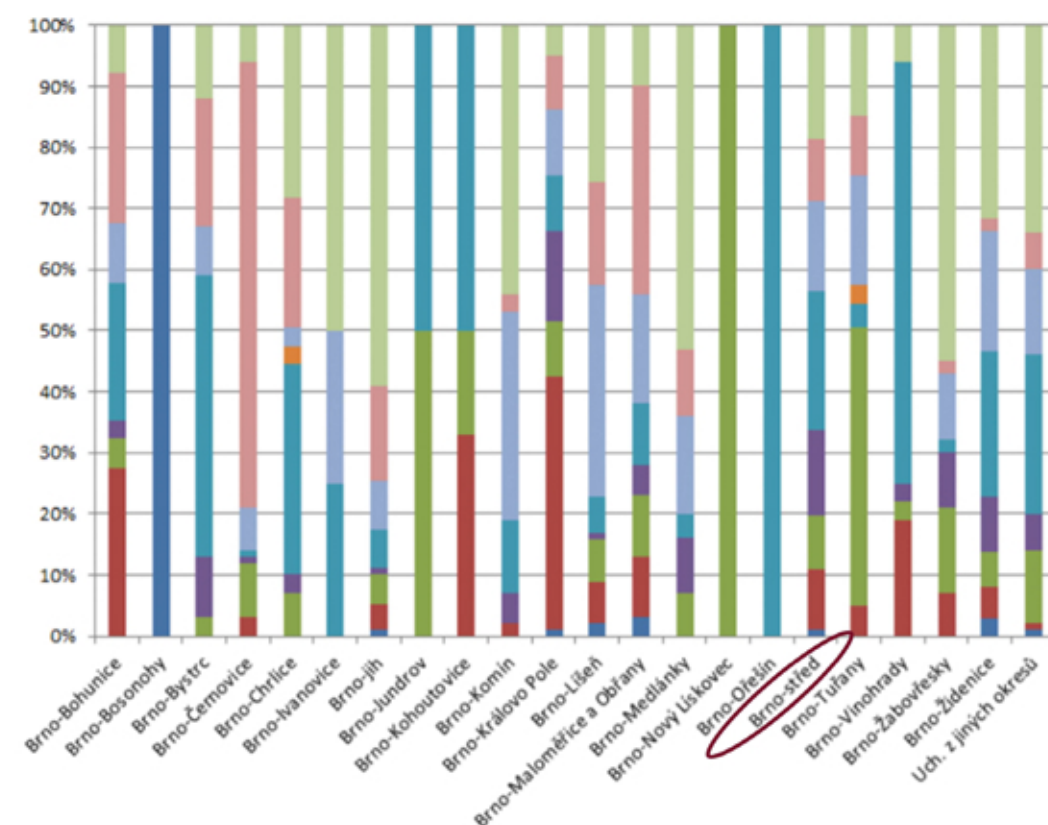
DIPLOMOVÁ PRÁCE KVĚTEN 2018 • VEDOUcí PRÁCE PROF. ING. ARCH. ALOIS NOVÝ, CSc. • AUTOR Bc. PATRICKA ŠÁGATOVÁ
VYSOKÉ UČENÍ TECHNICKÉ V BRNĚ • FAKULTA STAVEBNÍ • ÚSTAV ARCHITECTURY

2 - ANALÝZY 1:5000

KRAVÍ HORA - RODINNÉ STŘÍBRNÉ VŮT



ANALÝZA - SCHWARZPLAN



LEGENDA

- ZÁKLADNÍ A ŘÍDÍCÍ PRACOVNÍCI
- SPECIALISTÉ
- TECHNICKÉ A ODBORNÉ PRACOVNÍCI
- ÚŘEDNÍCI
- PRACOVNÍCI VE SLUŽBÁCH A PRODEJ
- KVALIFIKOVANÍ PRACOVNÍCI V ZEM., LESNÍCTVÍ A RYB.
- REMESLNÍCI A OPRÁVÁŘI
- OBSLUHA STROJŮ A ZAŘÍZENÍ, MONTÉŘI
- POMOCNÍ A NEKVALIFIKOVANÍ PRACOVNÍCI

PRACOVNÍ PŘÍLEŽITOSTI V MĚSTSKÉ ČÁSTI BRNO - STŘED:

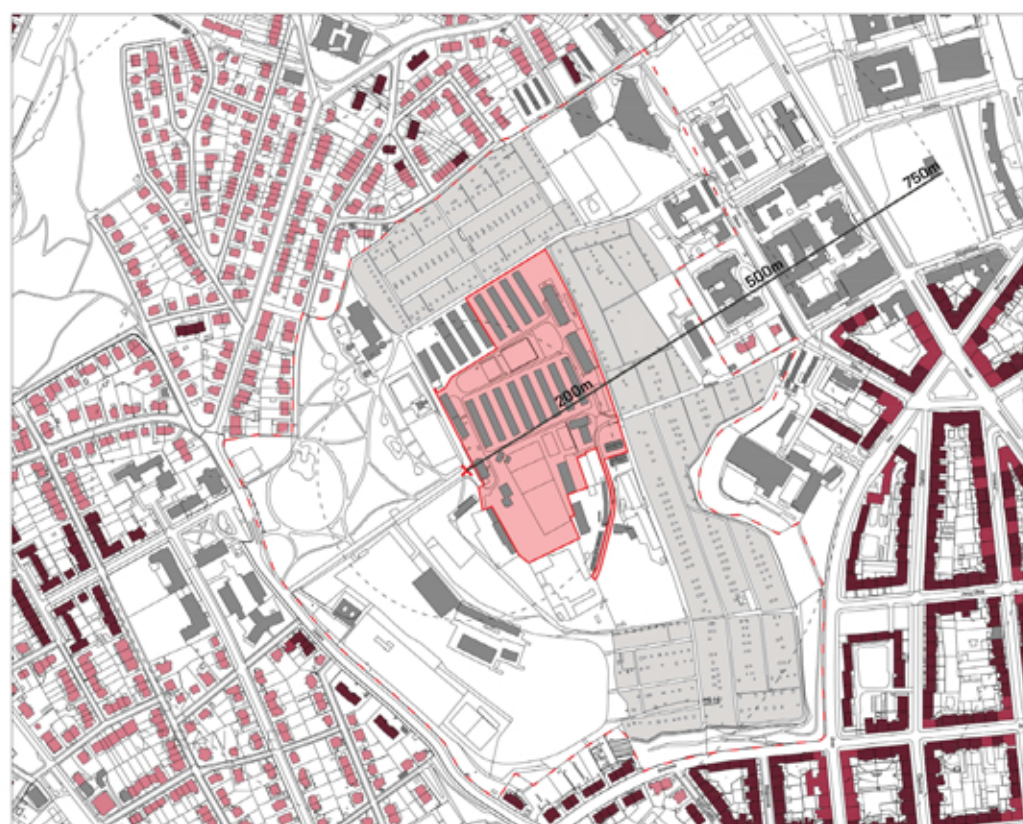
- SLUŽBY A PRODEJ
- TECHNICKÉ A ODBORNÉ POZICE, ŠKOLSTVÍ
- ADMINISTRATIVA
- REMESLNÉ POZICE

PRACOVNÍ PŘÍLEŽITOSTI V AREÁLU KRAVÍ HORA:

- SPORTOVNÍ AREÁL
- HVĚZDÁRNA, PLYNÁŘSKÝ BAZÉN
- REMESLNÉ POZICE

PODÍL VOLNÝCH PRACOVNÍCH POZIC NA ÚP PODLE KLASIFIKACE ZAMĚSTNÁNÍ A MĚSTSKÉ ČÁSTI (V %)

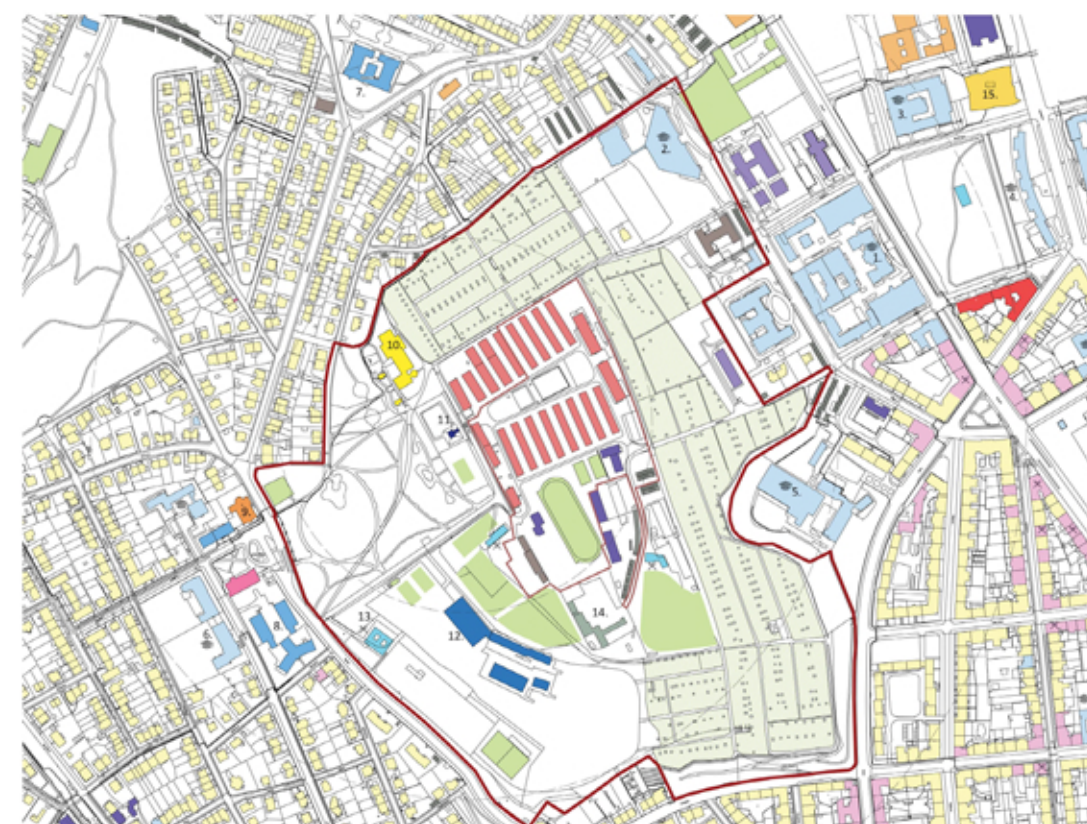
TEMATICKÝ VÝZKUM Z ROKU 2017



LEGENDA

- řešené území
- dochozkové vzdálenosti
- AREÁL VUT
- BYTOVÉ DOMY 4-5 NP
- POLYFUNKČNÍ DOMY 4-5 NP
- RODINNÉ DOMY 1-3 NP
- OBČANSKÁ VYBAVENOST
- ZAHŘÁDKÁŘSKÁ KOLONIE

ANALÝZA - BYDLENÍ



LEGENDA

- DOČASNÉ STAVBY VUT
- PLOCHÝ BYDLENÍ
- POLYFUNKČNÍ VYUŽITÍ
- ŠKOLSTVÍ
- STUDENTSKÉ BYDLENÍ
- CÍRKEVNÍ STAVBA
- SLUŽBY
- STRAVOVACÍ ZAŘÍZENÍ
- SPORTOVNÍ
- HVĚZDÁRNA
- KOUPALIŠTĚ
- KNIHOVNA
- JEZEDECKÁ ŠKOLA
- AUTOSERVIS
- GARAŽE
- ZDRAVOTNICKVÍ
- ADMINISTRATIVA
- VODÁRNA
- VÝZKUMY
- OBCHOD
- PRŮMYŠLOVÁ ZÓNA
- ZAHŘÁDKY

- VUT BRNO-FAST
- GYMNÁZIUM M. LERCHA
- PRÁVNICKÁ FAKULTA
- UNIVERZITA OBRANY
- ZÁKLADNÍ ŠKOLA BRNO
- CÍRKEVNÍ ZS
- KOLUNOVY KOLEJE
- KOLEJE VŠ
- KOSTEL SV. AUGUSTINA
- HVĚZDÁRNA
- VODÁRNA
- KOUPALIŠTĚ
- RESTAURACE
- AUTOSERVIS
- KNIHOVNA

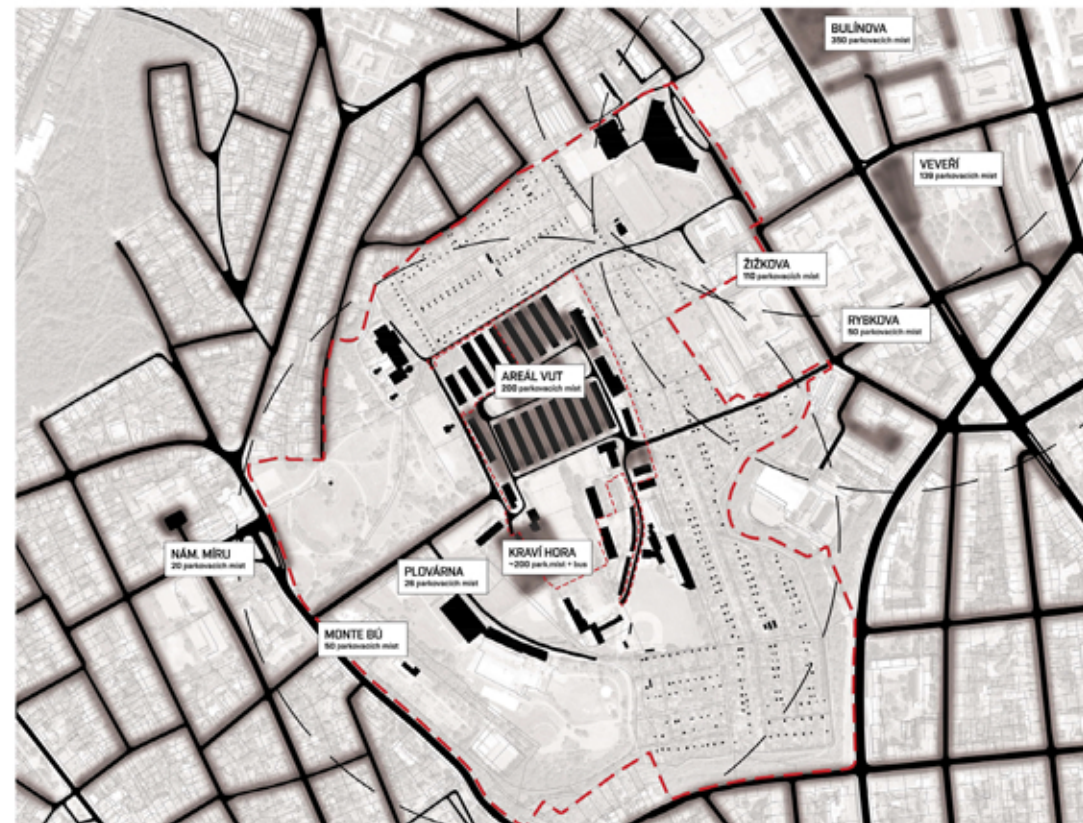
- řešené území
- území vut

ANALÝZA - OBČANSKÁ VYBAVENOST



DOPRAVA - ULIČNÍ SÍŤ

- LEGENDA
- SBĚRNÁ KOMUNIKACE
 - OBSLUŽNÁ KOMUNIKACE
 - PĚŠÍ KOMUNIKACE
 - - - REŠENÉ ÚZEMÍ
 - - - POZEMEK VUT
 - STÁVAJÍCÍ STAVBY



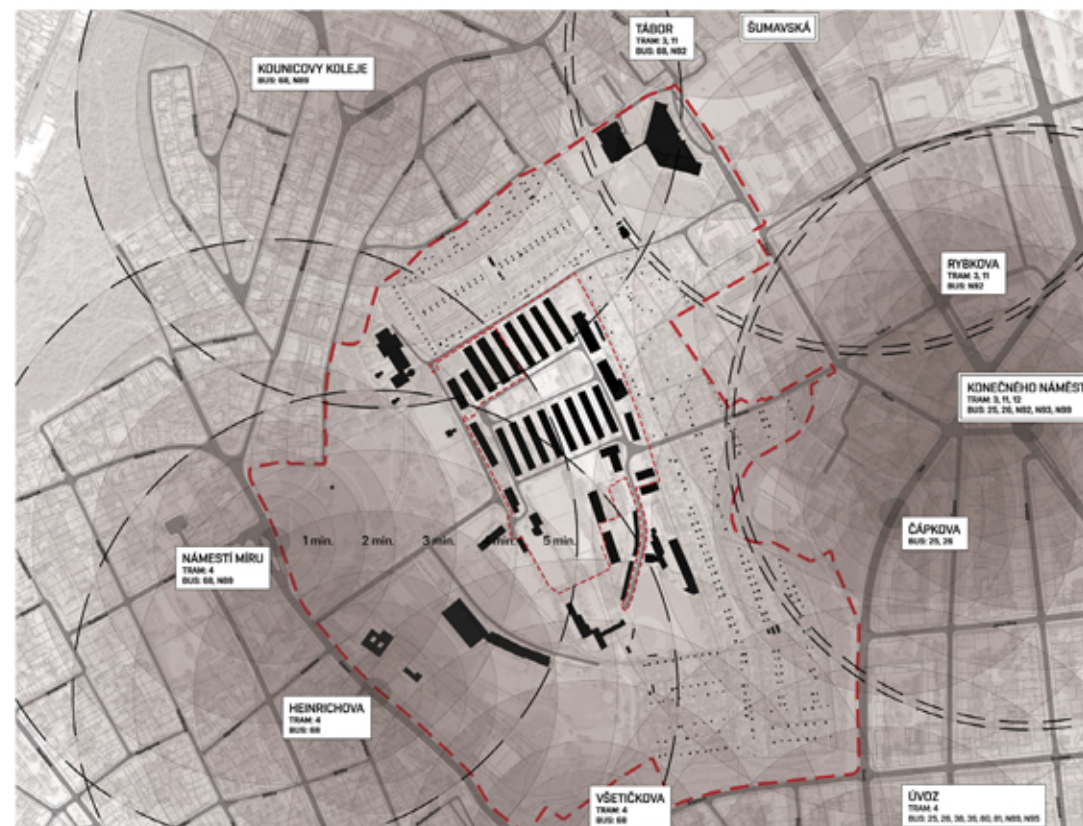
DOPRAVA - PARKOVÁNÍ

- LEGENDA
- PARKOVÁNÍ PODELNĚ JEDNOSTRANNĚ NA ULICI
 - ZACHYTĚNÉ PARKOVISTĚ
 - DOCHÁZKOVÁ VZDÁLENOST (VZDÁLENOST 5 MIN. CHŮZE) RYCHLOST CHŮZE 5KM/H
 - - - REŠENÉ ÚZEMÍ
 - - - POZEMEK VUT
 - STÁVAJÍCÍ STAVBY



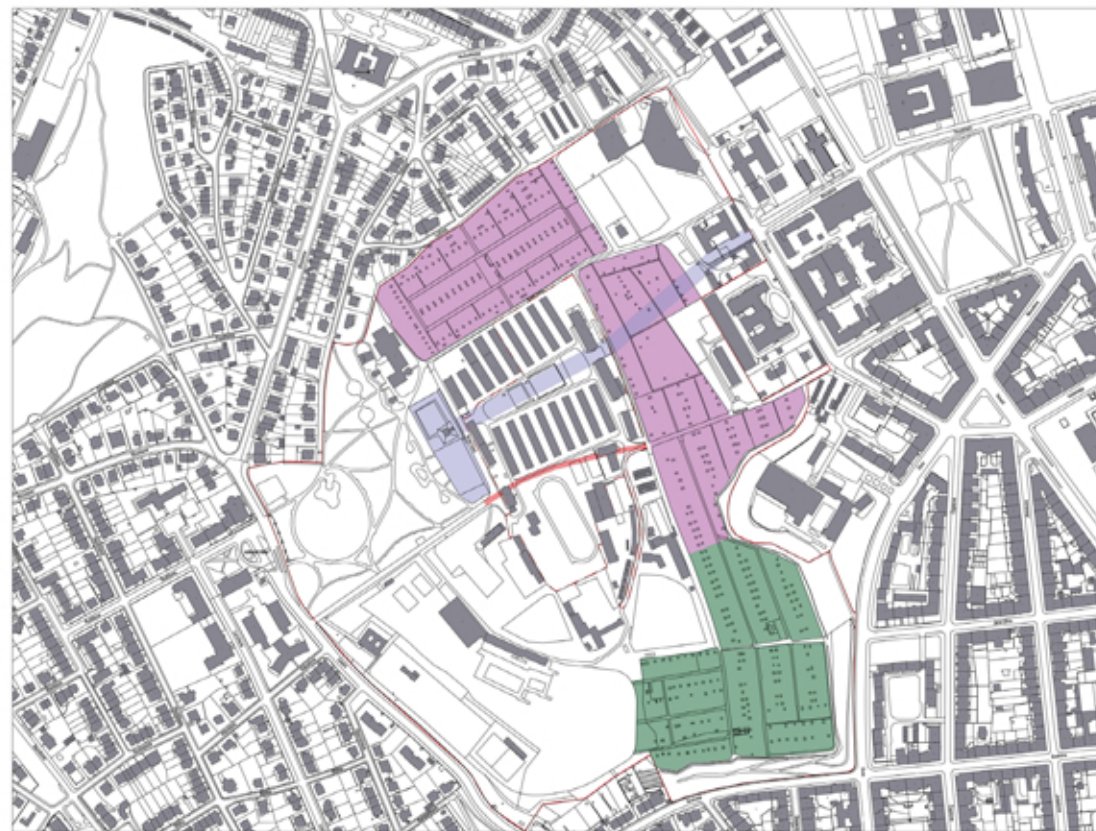
DOPRAVA - CYKLOSTEZKY

- LEGENDA
- ZNAČENÁ CYKLOSTEZKA
 - NÁVAZNOST NA ÚZEMÍ
 - OSTATNÍ KOMUNIKACE
 - - - REŠENÉ ÚZEMÍ
 - - - POZEMEK VUT
 - STÁVAJÍCÍ STAVBY



DOPRAVA - MĚSTSKÁ HROMADNÁ DOPRAVA

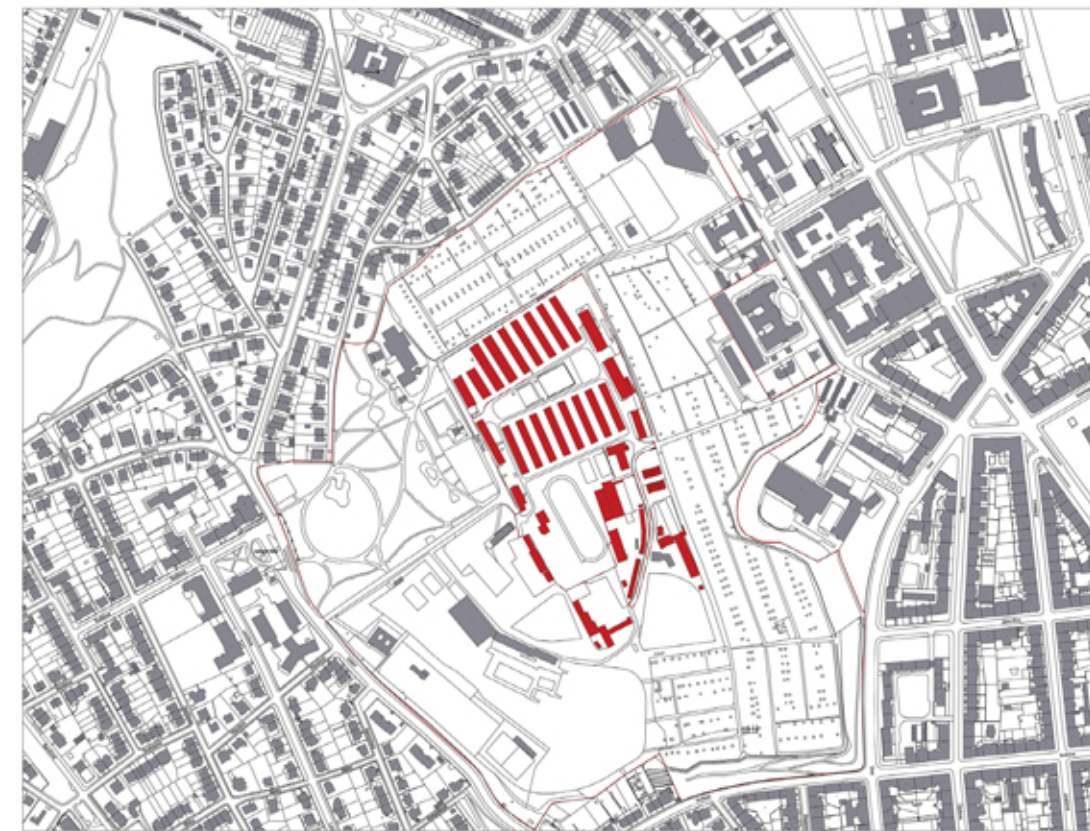
- LEGENDA
- NÁMĚSTÍ MÍRU (TRAM 4; BUS 68, 900) ZASTÁVKY MHD + LINKY
 - ŠUMAVSKÁ SEVEROJÍŽNÍ TRAMVAJOVÝ DIAMETR - ZASTÁVKY
 - DOCHÁZKOVÁ VZDÁLENOST (UVAŽOVANÁ VZDÁLENOST 5 MIN. CHŮZE) UVAŽOVANÁ RYCHLOST CHŮZE 5KM/H
 - DOCHÁZKOVÁ VZDÁLENOST (UVAŽOVANÁ VZDÁLENOST 5 MIN. CHŮZE) UVAŽOVANÁ RYCHLOST CHŮZE 5KM/H
 - - - REŠENÉ ÚZEMÍ
 - - - POZEMEK VUT
 - STÁVAJÍCÍ STAVBY



- LEGENDA**
- NOVÁ KOMUNIKACE
 - OCHRANNÉ PÁSMO - VODOVOD
 - ZMĚNA VYUŽITÍ
 - ZAHRAĐKÁŘSKÁ KOLONIE
 - STÁVAJÍCÍ OBJEKTY
 - ŘEŠENÉ ÚZEMÍ
 - ÚZEMÍ VUT

JAKO NEJVĚTŠÍM LIMITEM ÚZEMÍ JE URČITÉ OCHRANNÉ PÁSMO VODOVODU, KTERÉ PŘI NÁVRHU NUTNO RESPEKTOVAT. NÁVRH TAKY ZAHŔNLÍJE UPRAVENÍ ZAHRAĐKÁŘSKÉ KOLONIE, ZMĚNENÍM PLOCHY A JEJÍ ORGANIZACE. CHYBĚJÍCÍ KOMUNIKACE, KTERÁ BY SPOJOVALA ULICI OD NÁMĚSTÍ MÍRU S ULICÍ RYBKOVA.

ANALÝZA - PROBLÉMOVÝ VÝKRES



- LEGENDA**
- BOURANÉ OBJEKTY
 - STÁVAJÍCÍ OBJEKTY
 - ŘEŠENÉ ÚZEMÍ
 - ÚZEMÍ VUT

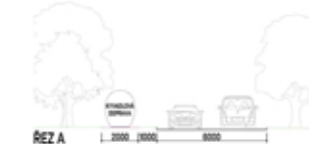
NÁVRH ODSTRANĚNÍ OBJEKTŮ VE ŠPATNÉM STAVĚ TECHNICKÉM NEBO ARCHITEKTONICKÉM STAVU, NEVYUŽÍVANÉ OBJEKTY NEBO OBJEKTY S NEVHODNÝM VYUŽITÍM, NAPŘÍKLAD GARÁŽE, AUTOSERVIS A PRONAJÍMATELNÉ OBJEKTY VE ŠPATNÉM STAVU.

ANALÝZA - BOURACÍ PRÁCE



- LEGENDA**
- STÁVAJÍCÍ OBJEKTY
 - NAVŘOVANÉ OBJEKTY
 - HLAVNÍ KOMUNIKACE
 - OBSLUŽNÍ KOMUNIKACE
 - PĚŠÍ KOMUNIKACE
 - PARKOVÁNÍ
 - ŘEŠENÉ ÚZEMÍ
 - ÚZEMÍ VUT
 - KYVADLOVÁ DOPRAVA (DRÁHA)
 - VSTUPY DO ÚZEMÍ
 - VSTUPY DO OBJEKTU
 - ZÁSOBOVÁNÍ
 - VJEZD
- D - ZASTÁVKY KYVADLOVÉ DOPRAVY
E - ZACHYTNÉ PARKOVIŠTĚ

ŘEZY ÚZEMÍM



REFERENČNÍ PŘÍKLAD - DOPRAVA

PRO LEPŠÍ PŘÍSTUP OBYVATEL NA ÚZEMÍ KRAVÍ HORY JE VEDLE KOMUNIKACE NAVŘENA TRASA PRO KYVADLOVOU DOPRAVU O CELKOVÉ DĚLCE 600 METRŮ.

NA TĚTO TRASE BUDOU CELKEM TŘI ZASTÁVKY, JEDNA VÝZDÍ NA KAŽDÉ STRANĚ, PŘI STÁVAJÍCÍ RESTAURACI A DRUHÁ PŘI FAKULTĚ STAVEBNÍ. TŘETÍ ZASTÁVKA SE NACHÁZÍ NA NEJVYŠŠÍM BODĚ ÚZEMÍ KRAVÍ HORY.

NA TRASE BUDE POUŽITO JEDNO VOZIDLO, KTERÉ BUDE KYVADLOVĚ CHODIT Z JEDNÉ STRANY NA DRUHOU.

DOPRAVNÍ ŘEŠENÍ ÚZEMÍ

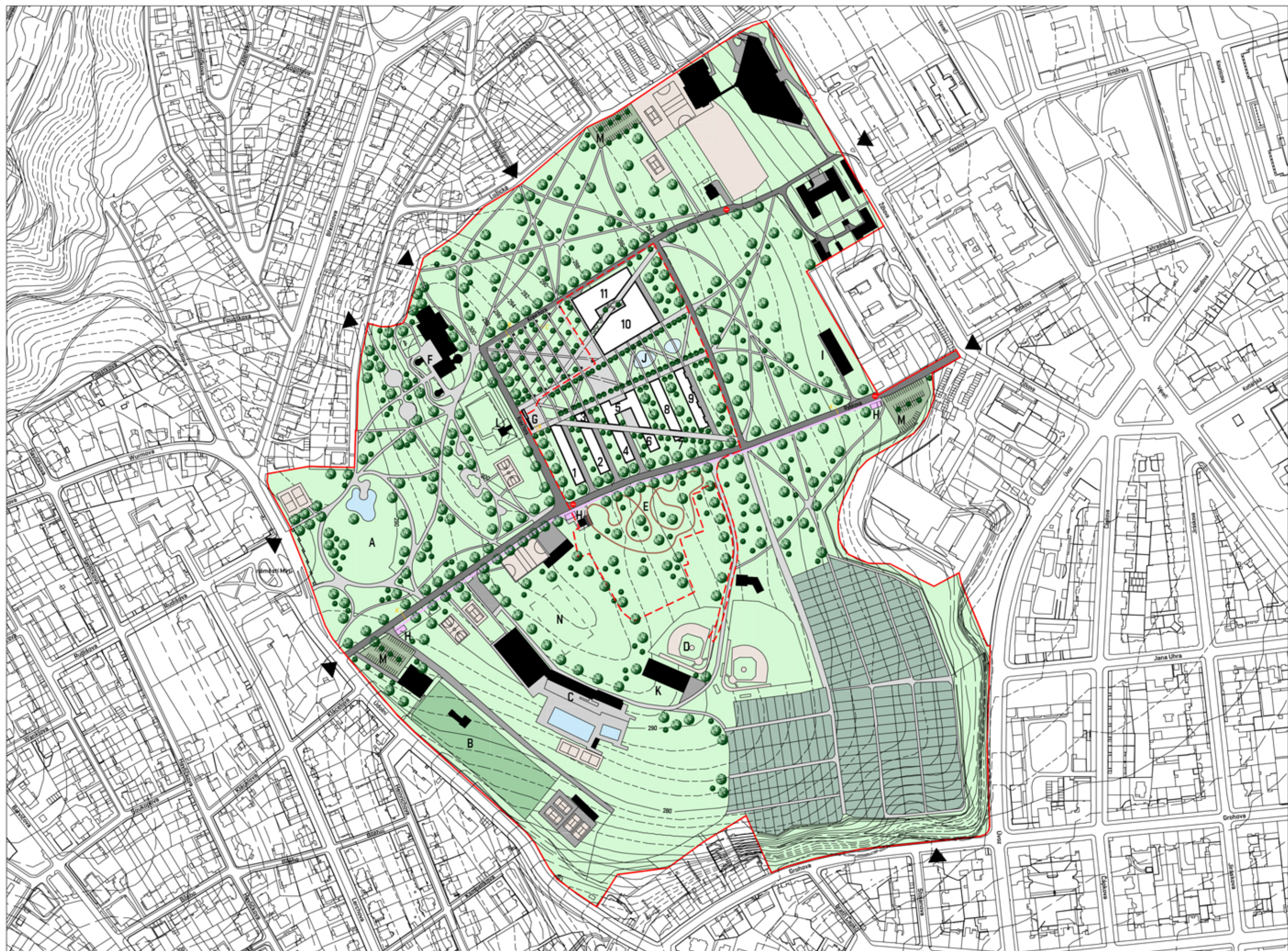
VJEZD NA ÚZEMÍ KRAVÍ HORY JE INDIVIDUÁLNÍ DOPRAVĚ ČÁSTEČNĚ OMEZENÉ, A TO OPATŘENÍM DOPRAVNÍHO ZNAČENÍ NA OKRAJI ÚZEMÍ. JSOU NAVŘENY CELKEM TŘI ZACHYTNÁ PARKOVIŠTĚ S CELKOVÝM POČTEM 162 PARKOVACÍCH MÍST.

V RÁMCÍ ÚZEMÍ JE TAKY NAVŘEN OBJEKT PRO PARKOVÁNÍ POLIZE PRO ZAMĚSTNANCE NEBO OSOBY S OMEZENOU SCHOPNOSTÍ POHYBU.

ANALÝZA - DOPRAVNÍ ŘEŠENÍ, M 1:2000



5 - ANALÝZY 1:5000
KRAVÍ HORA - RODINNÉ STŘÍBRO VUT
DIPLOMOVÁ PRÁCE KVĚTEN 2018 • VEDOUČÍ PRÁCE PROF. ING. ARCH. ALOIS NOVÝ, CSc. • AUTOR Bc. PATRICIA ŠAĀATOVÁ
VYSOKÉ UČENÍ TECHNICKÉ V BRNĚ • FAKULTA STAVEBNÍ • ÚSTAV ARCHITECTURY

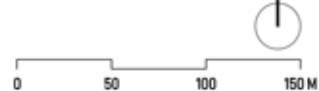


LEGENDA

- VEŘEJNÁ ZELEŇ
- ZAHRÁDKÁŘSKÁ KOLONIE
- SOUKROMÁ ZELEŇ
- STÁVAJÍCÍ OBJEKTY
- NAVRHOVANÉ OBJEKTY
- HLAVNÍ KOMUNIKACE
- OBSLUŽNÍ KOMUNIKACE
- PĚŠÍ KOMUNIKACE
- ZÁCHYTNÉ PARKOVIŠTĚ
- SPORTOVNÍ PLOCHY
- ŘEŠENÉ ÚZEMÍ
- ÚZEMÍ VUT
- KYVADLOVÁ DOPRAVA (DRÁHA)
- STROMY
- VSTUPY DO ÚZEMÍ

- NAVRHOVANÉ OBJEKTY
- 1 - PRONAJÍMATELNÉ DÍLNY/ATELIÉRY
 - 2 - PRONAJÍMATELNÉ DÍLNY/ATELIÉRY
 - 3 - TECHNICKÉ ZÁZEMÍ
 - 4 - PRONAJÍMATELNÉ DÍLNY/ATELIÉRY
 - 5 - STUDENTSKÁ KLUBOVNA
 - 6 - VENKOVNÍ SPORŤY
 - 7 - STOJANY NA KOLA
 - 8 - KRYTÉ PARKOVÁNÍ
 - 9 - NÁBOROVÉ STŘEDISKO FAKULT VUT
 - 10 - HISTORIE VUT
 - 11 - INTERAKTIVNÍ HRY VUT

- A - PARK KRAVÍ HORA
 B - CENTRUM LÉČIVÝCH ROSTLIN
 C - PLOVÁRNA
 D - NOVÉ BASEBALOVÉ HRISTĚ
 E - BOBOVÁ DRÁHA
 F - HVĚZDÁRNA
 G - LÁVKA PRO PĚŠÍ (VYHLÍKA)
 H - ZASTÁVKY KYVADLOVÉ DOPRAVY
 I - BUDOVA PRO ÚDRŽBU PARKU
 J - VODNÍ PRVEK
 K - NOVÁ RESTAURACE S VÝHLEDEM
 L - VODÁRNA
 M - ZÁCHYTNÉ PARKOVIŠTĚ
 N - STÁVAJÍCÍ VÝBĚH PRO PSY



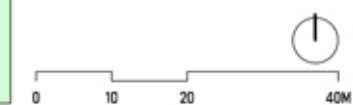


LEGENDA

- VEŘEJNÁ ZELEŇ
- STÁVAJÍCÍ OBJEKTY
- NAVRHOVANÉ OBJEKTY
- HLAVNÍ KOMUNIKACE
- OBSLUŽNÍ KOMUNIKACE
- PĚŠÍ KOMUNIKACE
- EXTERIÉROVÉ EXPOZICE
- SPORTOVNÍ PLOCHY
- ÚZEMÍ VUT
- KYVADLOVÁ DOPRAVA (DRÁHA)
- STROMY
- VSTUPY DO OBJEKTU
- ZÁSOBOVÁNÍ
- VJEZD

- NAVRHOVANÉ OBJEKTY
- 1 - PRONAJÍMATELNÉ DÍLNY/ATELIÉRY
 - 2 - PRONAJÍMATELNÉ DÍLNY/ATELIÉRY
 - 3 - TECHNICKÉ ZÁZEMÍ
 - 4 - PRONAJÍMATELNÉ DÍLNY/ATELIÉRY
 - 5 - STUDENTSKÁ KLUBOVNA
 - 6 - VENKOVNÍ SPOR TY
 - 7 - STOJANY NA KOLA
 - 8 - KRYTÉ PARKOVÁNÍ
 - 9 - NÁBOROVÉ STŘEDISKO FAKULT VUT
 - 10 - HISTORIE VUT
 - 11 - INTERAKTIVNÍ HRY VUT

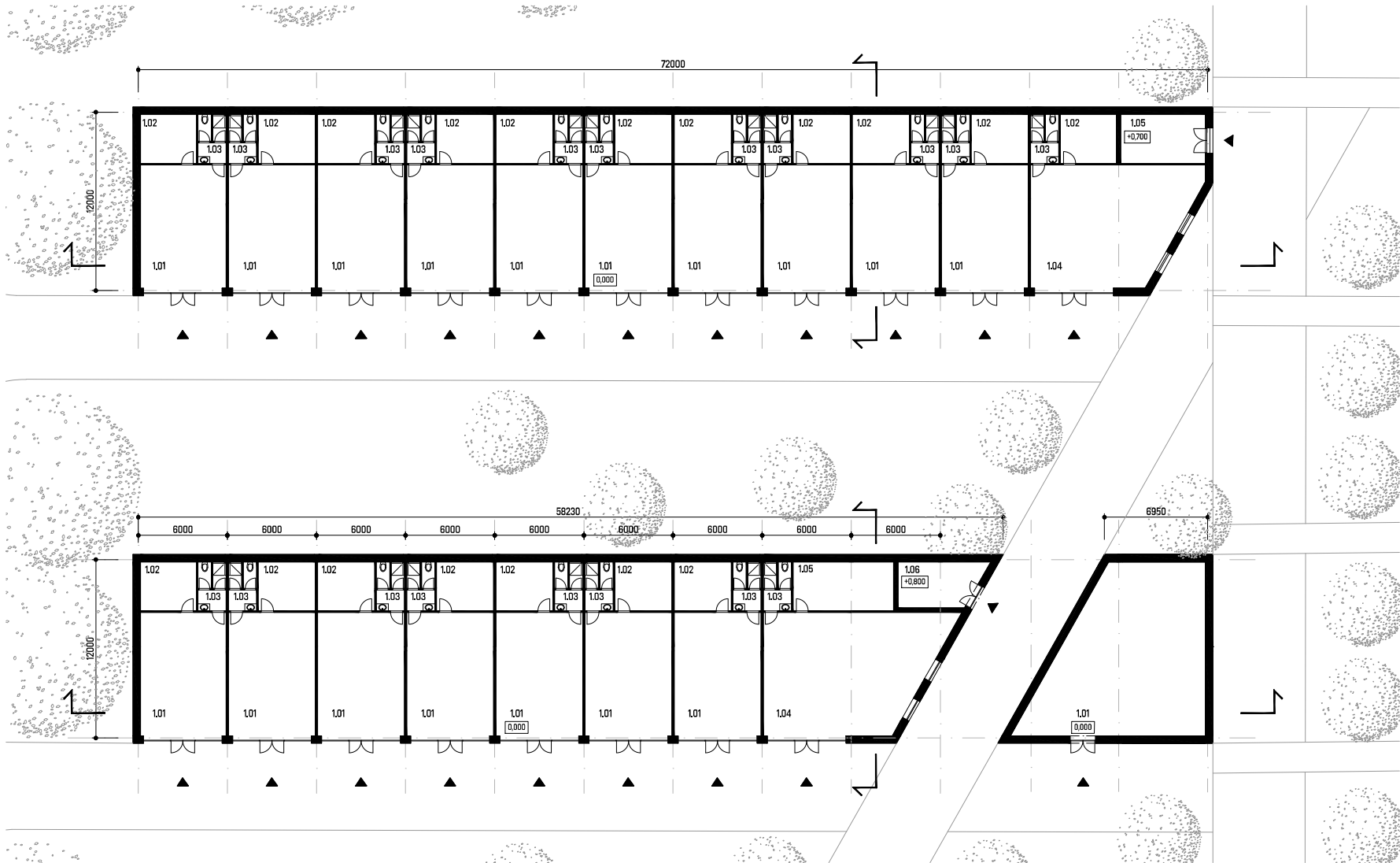
- A - BOBOVÁ DRÁHA
- B - MANIPULAČNÍ PROSTOR
- C - VRTY PRO TEPELNÉ ČERPADLO (OZE)
- D - LÁVKA PRO PĚŠÍ (VYHLÍDKA)
- E - VODÁRNA
- F - VODNÍ PRVEK



07 - SITUACE MÍSTA STAVBY 1:500



KRAVÍ HORA - RODINNÉ STŘÍBR O VUT
DIPLOMOVÁ PRÁCE KVĚTEN 2019 • VEDOUČÍ PRÁCE PROF. ING. ARCH. ALDIS NOVÝ, CSc. • AUTOR Bc. PATRIČKA ŠAGÁTOVÁ
VYSOKÉ UČENÍ TECHNICKÉ V BRNĚ • FAKULTA STAVEBNÍ • ÚSTAV ARCHITECTURY



LEGENDA MÍSTNOSTÍ 1NP



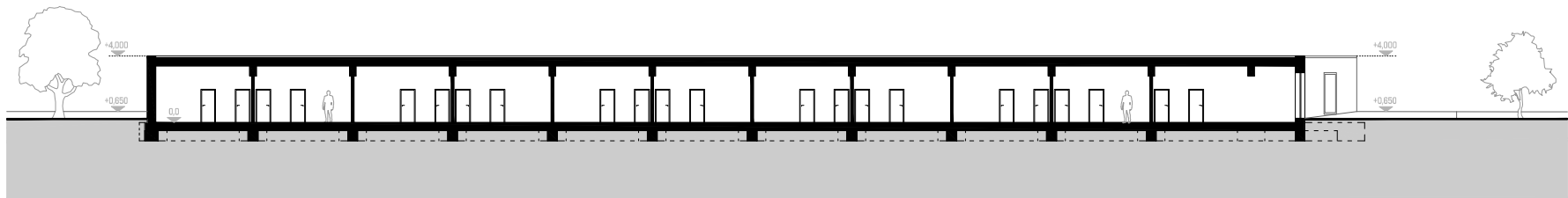
OBJEKT Č.1 - PRONAJÍMATELNÉ PROSTORY - DÍLNY / ATELIERY		
1.01	PROSTOR DÍLNY / ATELIERU	48,0 m²
1.02	SKLAD	12,5 m²
1.03	HYGIENICKÉ ZÁZEMÍ	6,3 m²
1.04	PROSTOR DÍLNY / ATELIERU	93,2 m²
1.05	TECHNICKÁ MÍSTNOST	18,8 m²



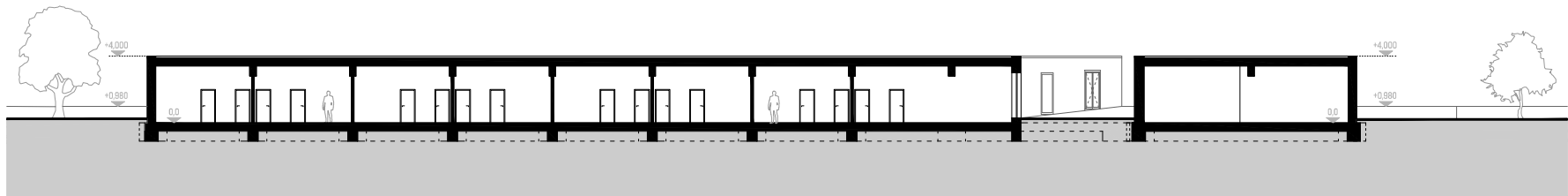
OBJEKT Č.2 - PRONAJÍMATELNÉ PROSTORY - DÍLNY / ATELIERY		
1.01	PROSTOR DÍLNY / ATELIERU	48,0 m²
1.02	SKLAD	12,5 m²
1.03	HYGIENICKÉ ZÁZEMÍ	6,3 m²
1.04	PROSTOR DÍLNY / ATELIERU	91,6 m²
1.05	SKLAD	22,4 m²
1.06	TECHNICKÁ MÍSTNOST	16,6 m²



OBJEKT Č.3 - TECHNICKÝ OBJEKT CELÉHO ÚZEMÍ		
1.01	TECHNICKÁ MÍSTNOST	115,0 m²



PODÉLNÝ ŘEZ OBJEKTEM Č.1 - PRONAJÍMATELNÉ PROSTORY - DÍLNY / ATELIERY



PODÉLNÝ ŘEZ OBJEKTEM Č.2 A Č.3 - PRONAJÍMATELNÉ PROSTORY - DÍLNY / ATELIERY A TECHNICKÝ OBJEKT ÚZEMÍ



POPIS OBJEKTŮ

DVA OBJEKTY URČENÉ K PRONAJÍMU MENŠÍCH NEBO VĚTŠÍCH PROSTORŮ DÍLEN NEBO ATELIERŮ. KAŽDÁ SAMOSTATNÁ JEDNOTKA JE VYBAVENA HYGIENICKÝM ZÁZEMÍM A MENŠÍM SKLADEM. OBJEKTY MAJÍ VŽDY JEDNU SPOLEČNOU TECHNICKOU MÍSTNOST. TŘETÍ OBJEKT JE NAVRHOVÁN JAKO TECHNICKÉ ZÁZEMÍ PRO CELÉ ÚZEMÍ VUT, ZDE SE BUDE NACHÁZET VEŠKERÉ TECHNICKÉ VYBAVENÍ OBJEKTŮ - VYMĚNÍKOVÁ STANICE, TECHNICKÉ ZAŘÍZENÍ PRO VYTÁPĚNÍ (TEPELNÉ ČERPADLO-OZE), ROZVADĚČE, ... FASÁDY TĚCHTO OBJEKTŮ JSOU OPATŘENY PLECHOVÝM OBKLADEM SE SVISLÝM PROFILOVÁNÍM ŠEDÉ BARVY. VSTUPY DO OBJEKTŮ JSOU ZVÝRAZNĚNÝ VYSUNUTÝM OCELOVÝM PROFILEM - PORTÁLEM.

NOSNÁ KONSTRUKCE	BETONOVÝ SKELET 12x6 M
FASÁDA	ZDVO + ETICS
STŘECHA	VEGETACE - EXTENZIVNÍ

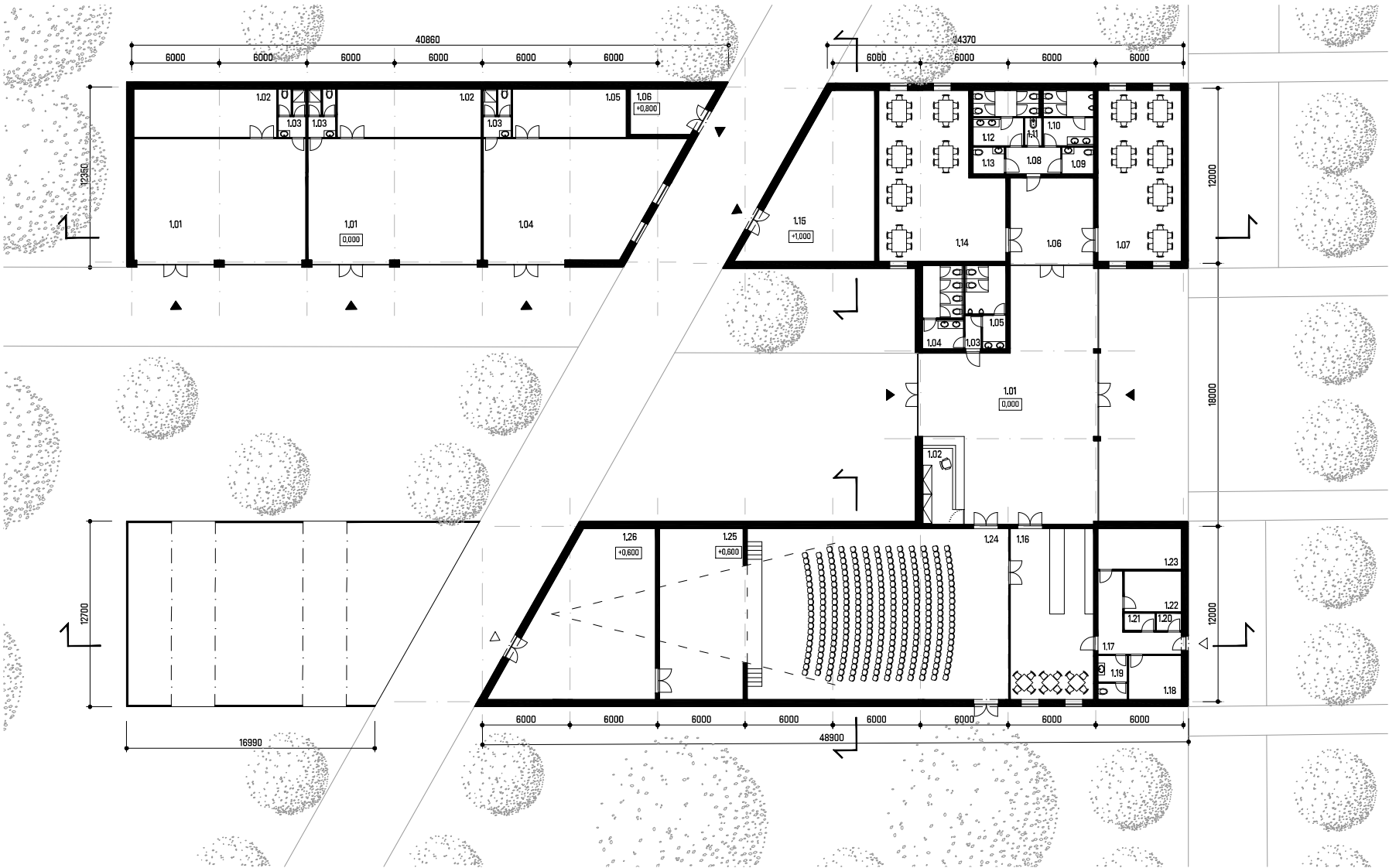
OBJEKT Č. 1	0,000 = 296,000 m n. m.
OBJEKT Č. 2	0,000 = 293,300 m n. m.
OBJEKT Č. 3	0,000 = 293,300 m n. m.

▲ VSTUP



08 - PŮDORYSY 1NP A ŘEZY - OBJEKT Č.1-3 1:200

KRAVÍ HORA - RODINNÉ STŘÍBRO VUT
DIPLOMOVÁ PRÁCE KVĚTEN 2019 • VEDOUCÍ PRÁCE ING. ARCH. ALOIS NOVÝ, CSc. • AUTOR Bc. PATRIČKA ŠAĞATOVÁ
VYSOKÉ UČENÍ TECHNICKÉ V BRNĚ • FAKULTA STAVEBNÍ • ÚSTAV ARCHITECTURY



LEGENDA MÍSTNOSTÍ 1NP

OBJEKT Č.4 - PRONAJÍMATELNÉ PROSTORY - DÍLNY / ATELIERY

1.01	PROSTOR DÍLNY / ATELIERU	98,0 m²
1.02	SKLAD	32,3 m²
1.03	HYGIENICKÉ ZÁZEMÍ	6,3 m²
1.04	PROSTOR DÍLNY / ATELIERU	96,8 m²
1.05	SKLAD	25,7 m²
1.06	TECHNICKÁ MÍSTNOST	15,4 m²

OBJEKT Č.5 - STUDENTSKÁ KLUBOVNA

1.01	VSTUPNÍ HALA	154,0 m²
1.02	INFORMACE, SATNY	17,1 m²
1.03	CHODBA	2,5 m²
1.04	WC ŽENY	16,0 m²
1.05	WC MUŽI	13,1 m²
1.06	CHODBA	34,0 m²
1.07	MENŠÍ SÁL	66,7 m²
1.08	CHODBA	6,8 m²
1.09	WC IMOBILNÍ	3,9 m²
1.10	WC MUŽI	13,1 m²
1.11	UKLIDOVÁ MÍSTNOST	2,2 m²
1.12	WC ŽENY	15,0 m²
1.13	WC IMOBILNÍ	3,9 m²
1.14	MENŠÍ SÁL	86,5 m²
1.15	TECHNICKÁ MÍSTNOST + VZT	73,3 m²
1.16	BAR	66,7 m²
1.17	CHODBA	15,7 m²
1.18	ŠATNA ZAMĚŠTNANCŮ	10,8 m²
1.19	HYGIENICKÉ ZÁZEMÍ	6,0 m²
1.20	OBALY, ODPADY	2,0 m²
1.21	ODPADY	2,5 m²
1.22	SKLAD	10,9 m²
1.23	SKLAD	16,0 m²
1.24	VELKÝ SÁL	209,0 m²
1.25	PÓDIUM	66,7 m²
1.26	SKLAD	96,4 m²

OBJEKT Č.6 - VENKOVNÍ SPORTY

ZASTŘEŠENÁ ČÁST	185,4 m²
PLOCHA CELKEM	261,5 m²

POPIS OBJEKTŮ

OBJEKT ČÍSLO 4 JE URČEN K PRONAJÍMU VĚTŠÍCH PROSTORŮ DÍLEN NEBO ATELIERŮ. KAŽDÁ SAMOSTATNÁ JEDNOTKA JE VYBAVENA HYGIENICKÝM ZÁZEMÍM A SKLADEM. OBJEKT MÁ TAKY SPOLEČNOU TECHNICKOU MÍSTNOST.

DALŠÍ OBJEKT JE NAVRHOVÁN JAKO STUDENTSKÁ KLUBOVNA PRO POŘADÁNÍ RŮZNÝCH SPOLEČENSKÝCH A MIMOŠKOLNÍCH AKTIVIT. SOUČÁSTÍ OBJEKTU JSOU DVA MENŠÍ SÁLY A JEDEN VĚTŠÍ SÁL S PÓDIEM A BAREM.

POSLEDNÍ OBJEKT ČÍSLO 6 JE ČÁSTEČNĚ ZASTŘEŠENÁ ZPEVNĚNÁ PLOCHA, NA KTERÉ SE BUDOÚ NACHÁZET VENKOVNÍ SPOR TY - STOLNÍ FOTBAL, STOLNÍ TENIS ...

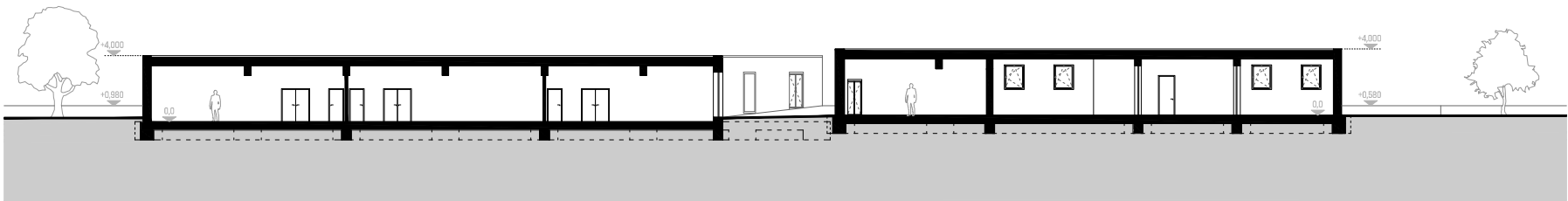
FASÁDA PRONAJÍMANÉHO OBJEKTU A ČÁST KLUBOVNY JSOU OPATŘENY PLECHOVÝM OBKLADEM SE SVISLÝM PROFILOVÁNÍM ŠEDÉ BARVY. DRUHÁ ČÁST OBJEKTU A ZASTŘEŠENÍ VENKOVNÍCH SPOR TY JSOU TVORENY Z PERFOROVANÉHO PLECHU ŠEDÉ BARVY.

VSTUPY DO PRONAJÍMATELNÝCH PROSTORŮ JSOU ZVÝRAZNĚNY VYSUNUTÝM OCELOVÝM PROFILEM - PORTÁLEM. VSTUPY DO STUDENTSKÉ KLUBOVNY JSOU PROSKLENÉ.

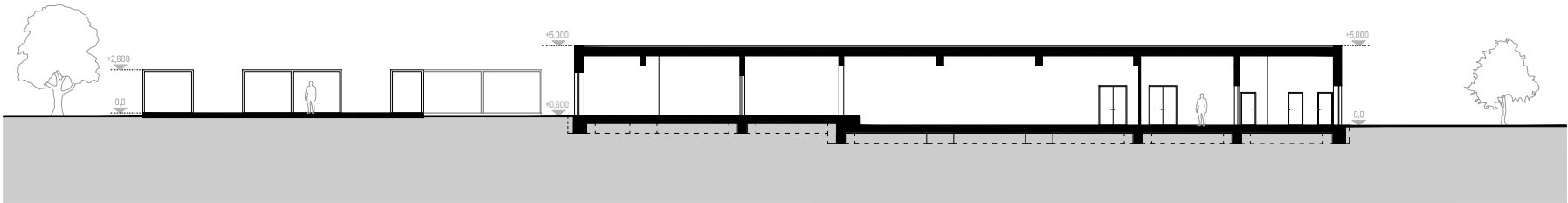
NOSNÁ KONSTRUKCE	BETONOVÝ SKELET 12x6 M
FASÁDA	ZDVO + ETICS
STŘECHA	VEGETACE - EXTENZIVNÍ

OBJEKT Č. 4	0,000 = 289,000 m n. m.
OBJEKT Č. 5	0,000 = 288,000 m n. m.
OBJEKT Č. 6	0,000 = 288,600 m n. m.

▲	VSTUP
△	ZÁSOBOVÁNÍ

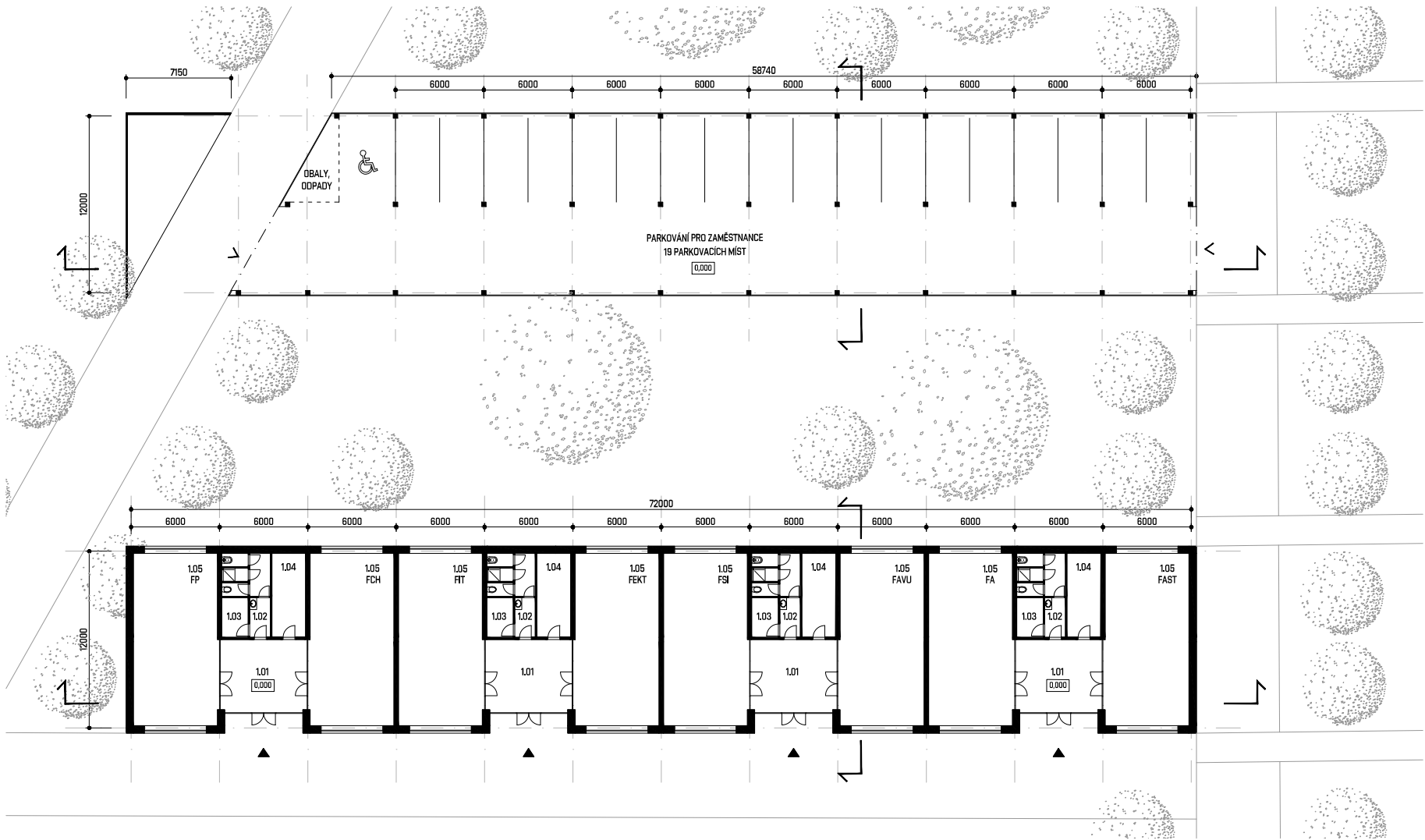


PODÉLNÝ ŘEZ OBJEKTEM Č.4 A Č.5 - PRONAJÍMATELNÉ PROSTORY - DÍLNY / ATELIERY A STUDENTSKÁ KLUBOVNA



PODÉLNÝ ŘEZ OBJEKTEM Č.5 A Č.6 - STUDENTSKÁ KLUBOVNA A VENKOVNÍ SPOR TY





LEGENDA MÍSTNOSTÍ 1NP



OBJEKT Č.7 - STOJAN NA KOLA
PLOCHA CELKEM

45,1 m²



OBJEKT Č.8 - KRYTÉ PARKOVÁNÍ
PLOCHA CELKEM

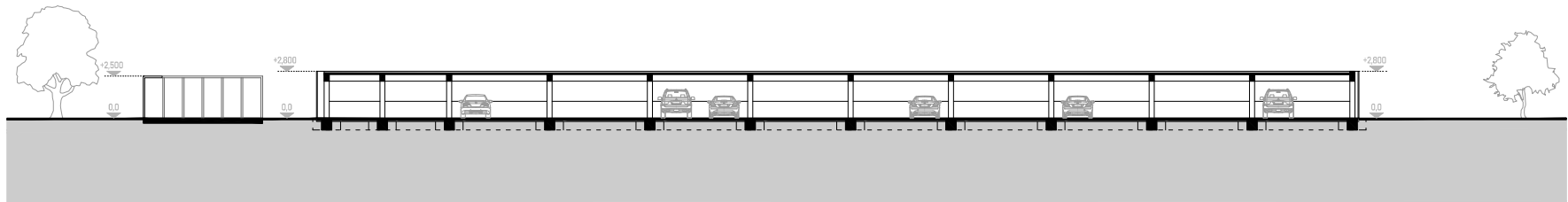
772,0 m²



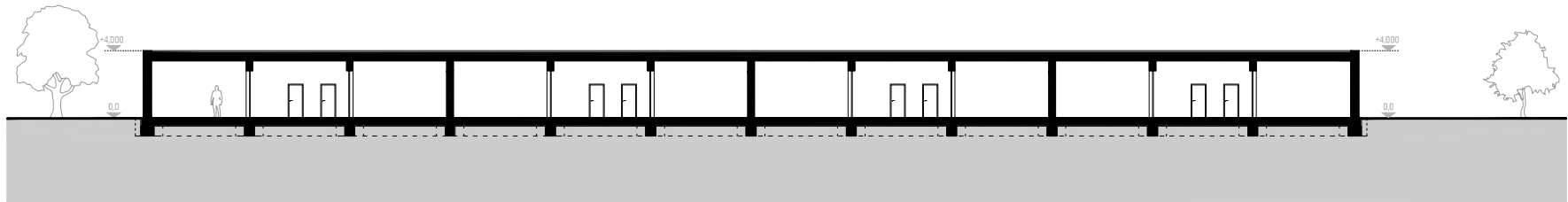
OBJEKT Č.9 - NÁBOROVÉ STŘEDISKO FAKULT VUT

1.01 VSTUPNÍ HALA
1.02 HYGIENICKÉ ZÁZEMÍ
1.03 TECHNICKÁ MÍSTNOST
1.04 SKLAD
1.05 PROSTOR FAKULTY

29,0 m²
14,5 m²
4,9 m²
13,1 m²
66,7 m²



PODÉLNÝ ŘEZ OBJEKTEM Č.7 A Č.8 - STOJANY NA KOLA A KRYTÉ PARKOVÁNÍ



PODÉLNÝ ŘEZ OBJEKTEM Č.9 - NÁBOROVÉ STŘEDISKO FAKULT VUT



POPIS OBJEKTŮ

OBJEKT ČÍSLO 7 JE URČEN K ODLOŽENÍ KOLA. JE TVOŘEN Z OCELOVÉ KONSTRUKCE, NA KTERÝCH JSOU UKOTVENY HÁKY PRO ZAVĚŠENÍ KOLA. DALŠÍ OBJEKT, KTERÝ NA NĚJ KOMPOZIČNĚ NAVAŽUJE SLUŽÍ JAKO KRYTÉ PARKOVIŠTĚ ZAMĚSTNANCŮ, PŘÍPADNĚ NÁVŠTĚVNÍKŮ S OMEZENÍM POHYBLI. POSLEDNÍ OBJEKT V TĚTO ČÁSTI ÚZEMÍ JE NÁBOROVÉ STŘEDISKO JEDNOTLIVÝCH FAKULT VUT, DVĚ FAKULTY MAJÍ VŽDY SPOLEČNÝ VSTUP S HYGIENICKÝM A TECHNICKÝM ZÁZEMÍM A SKLADEM. FASÁDA VŠECH OBJEKTŮ JE TVOŘENÁ Z PERFOROVANÉHO PLECHU ŠEDÉ BARVY. VSTUPY DO JEDNOTLIVÝCH FAKULT JSOU ČÁSTEČNĚ ZAPUŠTĚNY DO OBJEKTU, TÍM HO ČLENÍ, ABY NEPŮSOBIL JEDNOTVORNĚ.

NOSNÁ KONSTRUKCE - OBJEKTY Č. 8 A 9
NOSNÁ KONSTRUKCE - OBJEKT Č. 7
FASÁDA
STŘECHA

BETONOVÝ SKELET 12x6 M
OCELOVÉ PROFILY
ZDVO + ETICS
VEGETACE - EXTENZIVNÍ

OBJEKT Č. 7
OBJEKT Č. 8
OBJEKT Č. 9

0,000 = 286,000 m n. m.
0,000 = 286,000 m n. m.
0,000 = 284,200 m n. m.

▲ VSTUP
^ VJEZD



10 - PŮDORYSY 1NP A ŘEZY - OBJEKT Č.7-9 1:200

KRAVÍ HORA - RODINNÉ STŘÍBRO VUT
DIPLOMOVÁ PRÁCE KVĚTEN 2019 • VEDOUČÍ PRÁCE PROF. ING. ARCH. ALOIS NOVÝ, CSc. • AUTOR Bc. PATRIČKA ŠAGÁTOVÁ
VYSOKÉ UČENÍ TECHNICKÉ V BRNĚ • FAKULTA STAVEBNÍ • ÚSTAV ARCHITEKTURY

LEGENDA MÍSTNOSTÍ 1NP

OBJEKT Č.10 - HISTORIE VUT

1.01	VSTUPNÍ HALA	184,4 m²
1.02	INFORMACE, ŠATNA	28,0 m²
1.03	KAVÁRNA	211,0 m²
1.04	CHODBA	13,7 m²
1.05	SKLAD	16,7 m²
1.06	ODPADY, OBALY	9,3 m²
1.07	SKLAD	12,9 m²
1.08	ÚKLID	3,4 m²
1.09	ŠATNA ZAMĚSTNANCŮ	8,4 m²
1.10	PŘEDSÍŇ	4,4 m²
1.11	WC IMOBILNÍ	3,9 m²
1.12	WC ŽENY	5,8 m²
1.13	WC MUŽI	5,8 m²
1.14	WC IMOBILNÍ	3,9 m²
1.15	PŘEDNÁŠKOVÉ MÍSTNOSTI	277,3 m²
1.16	VELKOPROSTOROVÝ SÁL	1557,1 m²
1.17	PŘEDSÍŇ	18,2 m²
1.18	WC IMOBILNÍ	4,5 m²
1.19	WC ŽENY - PŘEDSÍŇ	22,5 m²
1.20	WC ŽENY - KABINY	18,0 m²
1.21	ÚKLID	3,3 m²
1.22	WC IMOBILNÍ	5,6 m²
1.23	WC MUŽI - PŘEDSÍŇ	9,6 m²
1.24	WC MUŽI - PISOÁRY	13,3 m²
1.25	WC MUŽI - KABINY	13,1 m²
1.26	SCHODIŠTĚ-VSTUP ZAMĚSTNANCŮ	19,6 m²
1.27	SKLAD / DÍLNA	33,8 m²
1.28	NAKLADNÍ VÝTAH	39,5 m²
1.29	SCHODIŠTĚ	14,2 m²
1.30	ŠATNA ZAMĚSTNANCŮ	16,5 m²
1.31	ARCHIV	66,7 m²

OBJEKT Č.11 - INTERAKTIVNÍ HRY

1.01	VSTUPNÍ HALA	127,3 m²
1.02	INFORMACE, ŠATNA	13,1 m²
1.03	CHODBA	13,0 m²
1.04	WC IMOBILNÍ	3,9 m²
1.05	WC ŽENY	19,3 m²
1.06	ÚKLID	2,9 m²
1.07	WC MUŽI	20,9 m²
1.08	WC IMOBILNÍ	3,9 m²
1.09	VELKOPROSTOROVÝ SÁL	885,2 m²
1.10	NAKLADNÍ VÝTAH	32,5 m²
1.11	SKLAD	412,3 m²
1.12	SCHODIŠTĚ-VSTUP ZAMĚSTNANCŮ	34,4 m²
1.13	ARCHIV	60,9 m²
1.14	ŠATNA A HYGIENICKÉ ZÁZEMÍ	15,7 m²
1.15	SKLAD / DÍLNA	34,2 m²

POPIS OBJEKTU

OBJEKT URČENÝ K REPREZENTACI A HISTORII VYSOKÉHO UČENÍ TECHNICKÉHO S VÍCEÚČELOVÝMI SÁLÝ. TENTO OBJEKT JE DIAGONÁLNĚ ROZDĚLEN PĚŠÍ KOMUNIKACÍ NA DVA OBJEKTY, KTERÉ MAJÍ V STŘEDU OBDELNÍKOVÉ NÁMĚSTÍ.

ABY OBJEKT NEPŮSOBIL JEDNOTVÁRNĚ, MA NA STŘEŠE SVĚTLÝKY, KTERÉ JSOU ZAPUŠTĚNÝ DO STŘEŠNÍ KONSTRUKCE A PŘECHÁZÍ JÍ NA FASÁDU OBJEKTU, KDE JSOU PROPŠÁNY VE SVĚSLÝCH PROSKLENÝCH PÁSECH. TYTO PÁSY SLOUŽÍ K PROSKLENÍ JEDNOTLÝCH MÍSTNOSTÍ NEBO JAKO ÚNIKOVÉ CESTY Z OBJEKTU.

NOSNÁ KONSTRUKCE
FASÁDA
STŘECHA

OCELOVÝ SKELET 12x12 M
ZDVO + ETICS
VEGETACE - EXTENZVNÍ

OBJEKT Č. 10
OBJEKT Č. 11

0,000 = 288,000 m n. m.
0,000 = 288,000 m n. m.

▲ VSTUP
△ ZASOBOVÁNÍ
- - - STŘEŠNÍ SVĚTLÝK



11 - PŮDORYSY 1NP - OBJEKT Č.10 A Č.11 1:200

KRAVÍ HORA - RODINNÉ STŘÍBRNO VUT



DIPLOMOVÁ PRÁCE KVĚTEN 2019 • VEDOUČÍ PRÁCE PROF. ING. ARCH. ALOIS NOVÝ, CSc. • AUTOR Bc. PATRIČKA ŠAGÁTOVÁ
VYSOKÉ UČENÍ TECHNICKÉ V BRNĚ • FAKULTA STAVEBNÍ • ÚSTAV ARCHITEKTURY



OBJEKT Č.3 - TECHNICKÉ ZÁZEMÍ - SEVEROVÝCHODNÍ POHLED



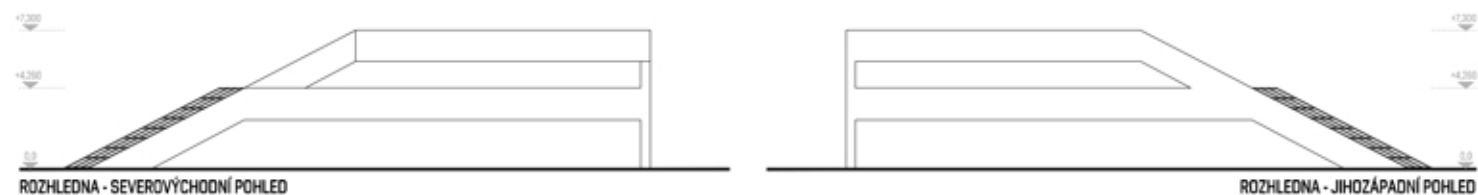
OBJEKT Č.2 - DÍLNY/ATELIÉRY - JIHOZÁPADNÍ POHLED



OBJEKT Č.5 - STUDENTSKÁ KLUBOVNA - SEVEROVÝCHODNÍ POHLED, ČÁST S MENŠÍMI SÁLÝ



OBJEKT Č.4 - DÍLNY/ATELIÉRY - JIHOZÁPADNÍ POHLED



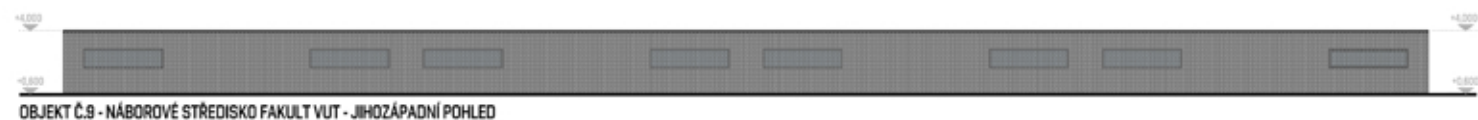
ROZHLEDNA - JIHOZÁPADNÍ POHLED



OBJEKT Č.8 - PARKOVÁNÍ PRO AUTA - SEVEROVÝCHODNÍ POHLED



OBJEKT Č.7 - ODKLÁDÁNÍ KOL - JIHOZÁPADNÍ POHLED



OBJEKT Č.6 - VENKOVNÍ HRY - JIHOZÁPADNÍ POHLED

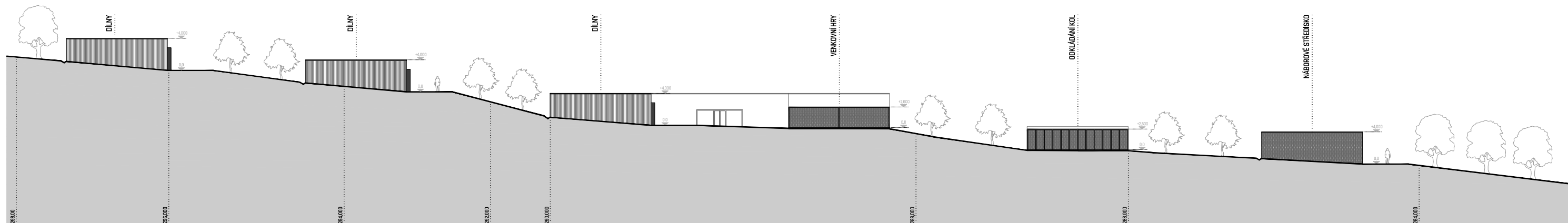


OBJEKT Č.5 - STUDENTSKÁ KLUBOVNA - SEVEROVÝCHODNÍ POHLED, ČÁST HLAVNÍHO SÁLU S PÓDIEM

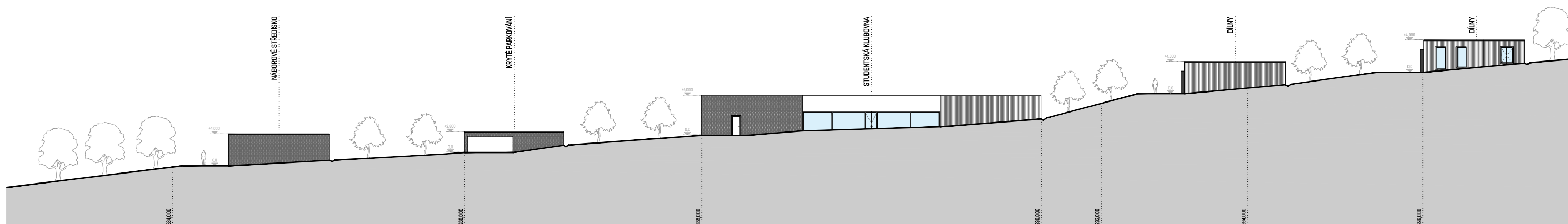


13 - POHLEDY - OBJEKT Č.1-9 1:200

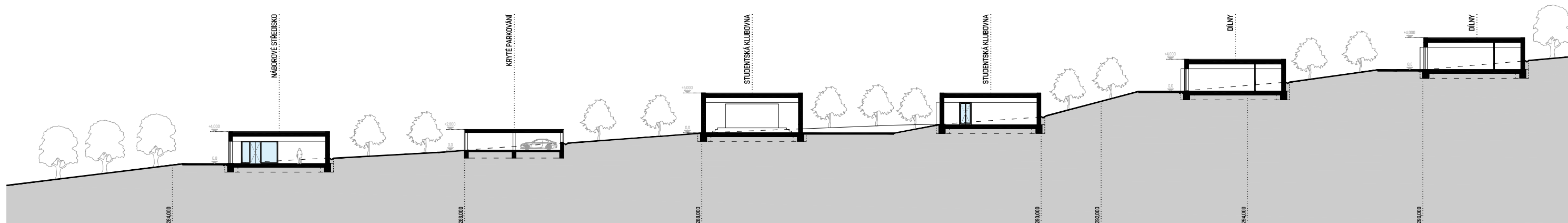
KRAVÍ HORA - RODINNÉ STŘÍBRNO VUT
DIPLOMOVÁ PRÁCE KVĚTEN 2019 • VEDOUČÍ PRÁCE PROF. ING. ARCH. ALDIS NOVÝ, CSc. • AUTOR Bc. PATRICKA ŠAGÁTOVÁ
VYSOKÉ UČENÍ TECHNICKÉ V BRNĚ • FAKULTA STAVEBNÍ • ÚSTAV ARCHITEKTURY



JIHOVÝCHODNÍ POHLED



SEVEROZÁPADNÍ POHLED



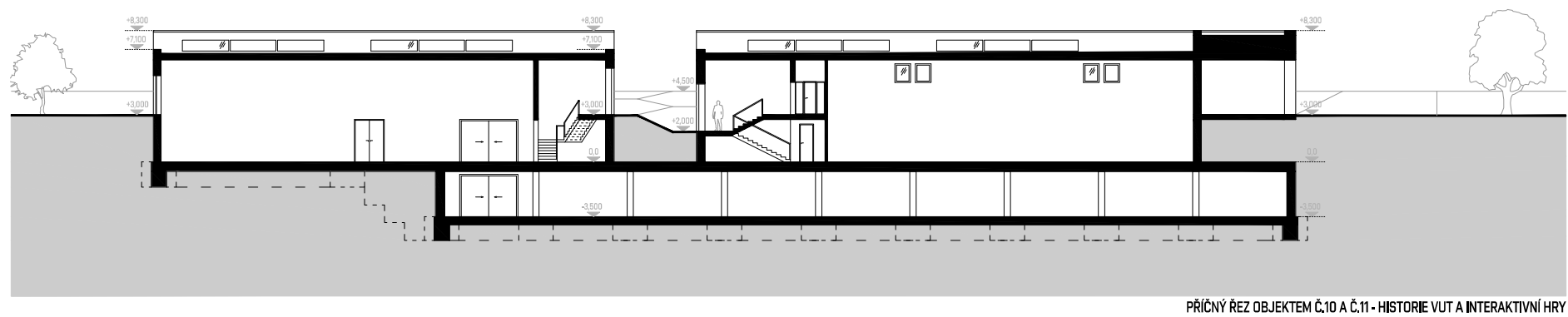
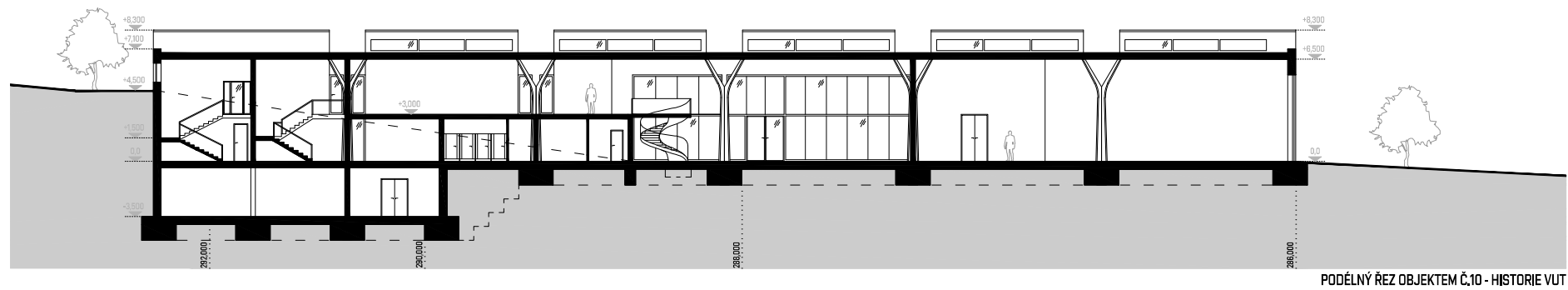
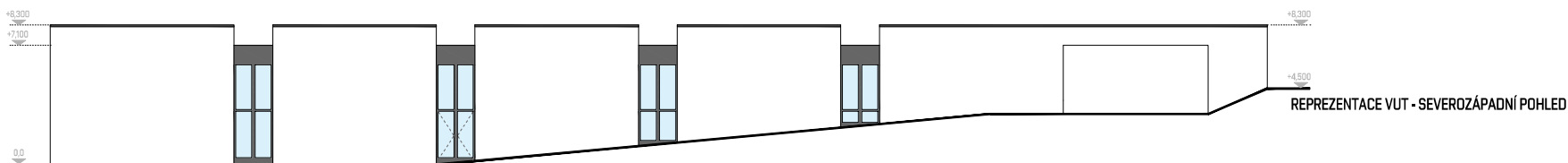
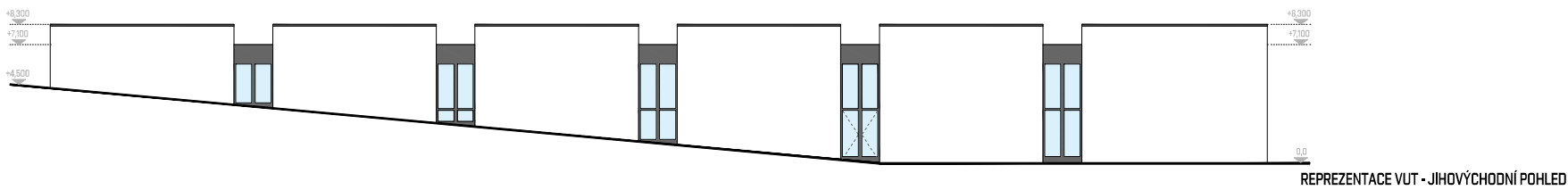
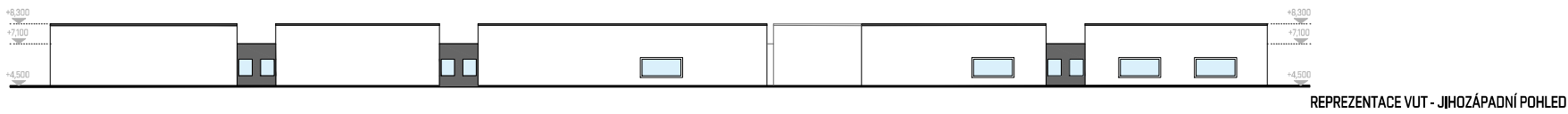
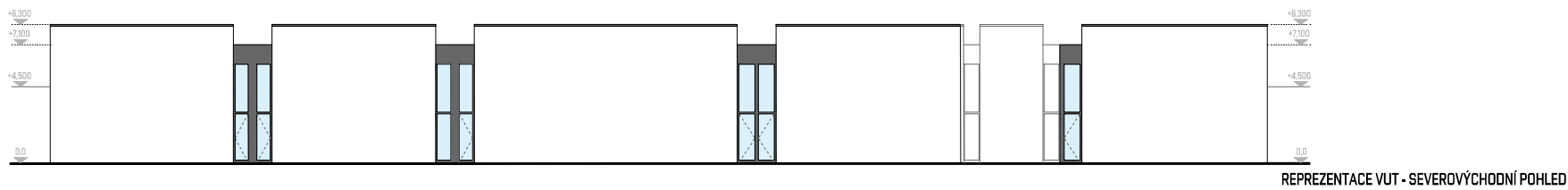
PŘÍČNÝ REZ OBJEKTY



14 - POHLEDY A ŘEZ - OBJEKT Č.1-9 1:200

KRAVÍ HORA - RODINNÉ STŘÍBRO VUT

DIPLOMOVÁ PRÁCE KVĚTEN 2019 • VEDOUČÍ PRÁCE PROF. ING. ARCH. ALOIS NOVÝ, CSc. • AUTOR Bc. PATRIČIA ŠAGÁTOVÁ
VYSOKÉ UČENÍ TECHNICKÉ V BRNĚ • FAKULTA STAVEBNÍ • ÚSTAV ARCHITEKTURY



[illegible]

DETAIL 2 - OKENNÍ PARAPET A ŘEŠENÍ SOKLU

DETAIL 3 - ULOŽENÍ STROPU A SCHODIŠTĚVÉ MEZIPODESTY

The drawing illustrates the construction details for the ceiling and landing floor of a staircase. It shows three specific details labeled P1, P2, and P3.

- P3:**
 - KERAMICKÁ DLAŽBA, TL. 8MM
 - LEPIČÍ TMEL, TL. 2MM
 - PENETRACE PODKLADU
 - ŽELEZOBETONOVÁ DESKA, TL. MIN. 50MM
 - TRAPEZOVÝ PLECH T50/241
 - OCELOVÝ PROFIL, I160 S235JR
- Z3:**
 - GEOTEXTILIE, NAPŘ. FILTEK 300
 - NOPOVÁ FOLIE, NAPŘ. DEKDREN T20 GARDEN
 - HYDROIZOLACE, ASF. PÁS, NAPŘ. BITAGIT 40AL+V80
 - PENETRAČNÍ NÁTěr, NAPŘ. DEKPRIMER
 - ŽELEZOBETONOVÁ STĚNA, TL. 500MM
 - VNITRNÍ OMÍTKA, TL. 10MM
- P2:**
 - KERAMICKÁ DLAŽBA, TL. 8MM
 - LEPIČÍ TMEL, TL. 2MM
 - PENETRACE PODKLADU
 - ROZDVAŽECÍ BETONOVÁ MAZANINA, TL. 40MM
 - SEPARAČNÍ FOLIE
 - ZVUKOVÁ IZOLACE, NAPŘ. ISOVER N, TL. 2x200MM
 - BETONOVÁ MAZANINA, TL. MIN. 50MM
 - TRAPEZOVÝ PLECH T50/241
 - OCELOVÝ PROFIL, I160 S235JR
- P1:**
 - SAMOVLÉČNÍ ANHYDRITOVÝ POTÉR, TL. 2MM
 - ANHYDRITOVÁ MAZANINA, TL. 40MM
 - SEPARAČNÍ FOLIE
 - TEPELNÁ IZOLACE, NAPŘ. ISOVER EPS 150, TL. 200MM
 - PROSTÝ BETON VYZTUŽEN KARM 91TL, TL. 100MM
 - HYDROIZOLACE, ASFALTOVÝ PÁS, NAPŘ. GLASTEK 40 SPECIAL MINERAL
 - PENETRACE PODKLADU, NAPŘ. DEKPRIMER
 - ŽELEZOBETONOVÁ DESKA, TL. 200MM
 - PODKLADNÍ BETON, TL. 100MM
 - PŮVODNÍ ZEMINA

Other labels include: KERAMICKÁ SOKLOVÁ LÍŠTA / NAPŘ. RAKO, SILIKONOVÝ TMEL, DILATACE, MIRELON TL. 10MM, ASFALTOVÁ PENETRACE, KOTVENÍ SLOUPU, ŽELEZOBETONOVÁ ZÁKLADOVÁ PATKA, and PODKLADNÍ BETON.

DETAIL 4 - ZALOŽENÍ - ZÁKLADOVÁ PATKA

