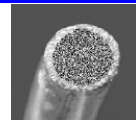


Trubičkový drát pro svařování pod tavidlem

TOPCORE® 745 B



Typ: Nízkoлегovaný trubičkový drát pro svařování pod tavidlem.

Aplikace: Jeřáby, konstrukce, nádoby, strojní díly a komponenty, slévárny automobilový průmysl.

Vlastnosti : Extrémně odolný svarový kov vůči trhlinám díky vysoce bazické náplni ve spojení s nízkým obsahem difúzního vodíku, pro svařování žárupevných ocelí a pro termomechanicky zpracované, jemnozrnné oceli s mezí kluzu do 890N/ mm², pro zachování optimálních mechanických vlastností spoje nepřekračovat vnesené teplo přes 15 kJ/cm, kombinace s tavidlem **ST 55**.

Normy : AWS/ASME-SFA-5.23 : F12A4-EC-G

Materiály :	DIN	EN	ASTM
TM-ocel na potrubí	až StE 890	S890 QL1	A 714 / A 709 / A 515 / A 517
Vysokopevnostní Jemnozrnná ocel (popuštěná)	až STE 960 (1100)	až S960QL1 (S1100)	A 714 / A 709 / A 515 / A 517

Certifikace : TÜV

Chemické složení svárového kovu % (typické hodnoty):

C	Mn	Si	P	S	Cr	Ni	Mo
0,08	1,6	0,4	< 0,015	< 0,015	1,0	2,2	0,5

Mechanické vlastnosti svarového kovu (typické hodnoty):

Vrubová houževnatost ISO-V

Tepelné zpracování	R _{p0.2} [N / mm ²]	R _m [N / mm ²]	A ₅ [%]	Nárazová energie [J]- 40°C - 40°C - 60°C	
u	> 890	950 – 1100	> 14	> 55	> 47

U : po svaření

Průměry: Ø 2,0 – 4,0 mm

Polarita

