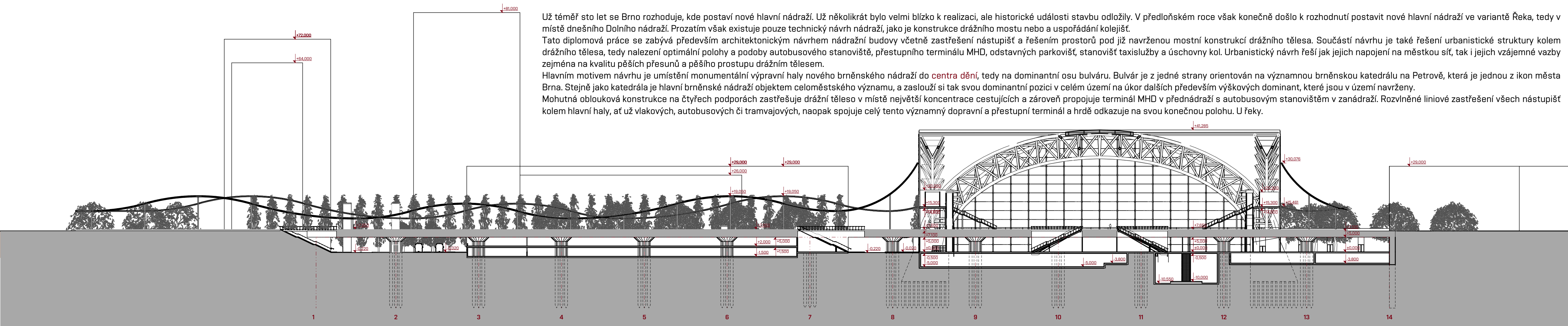
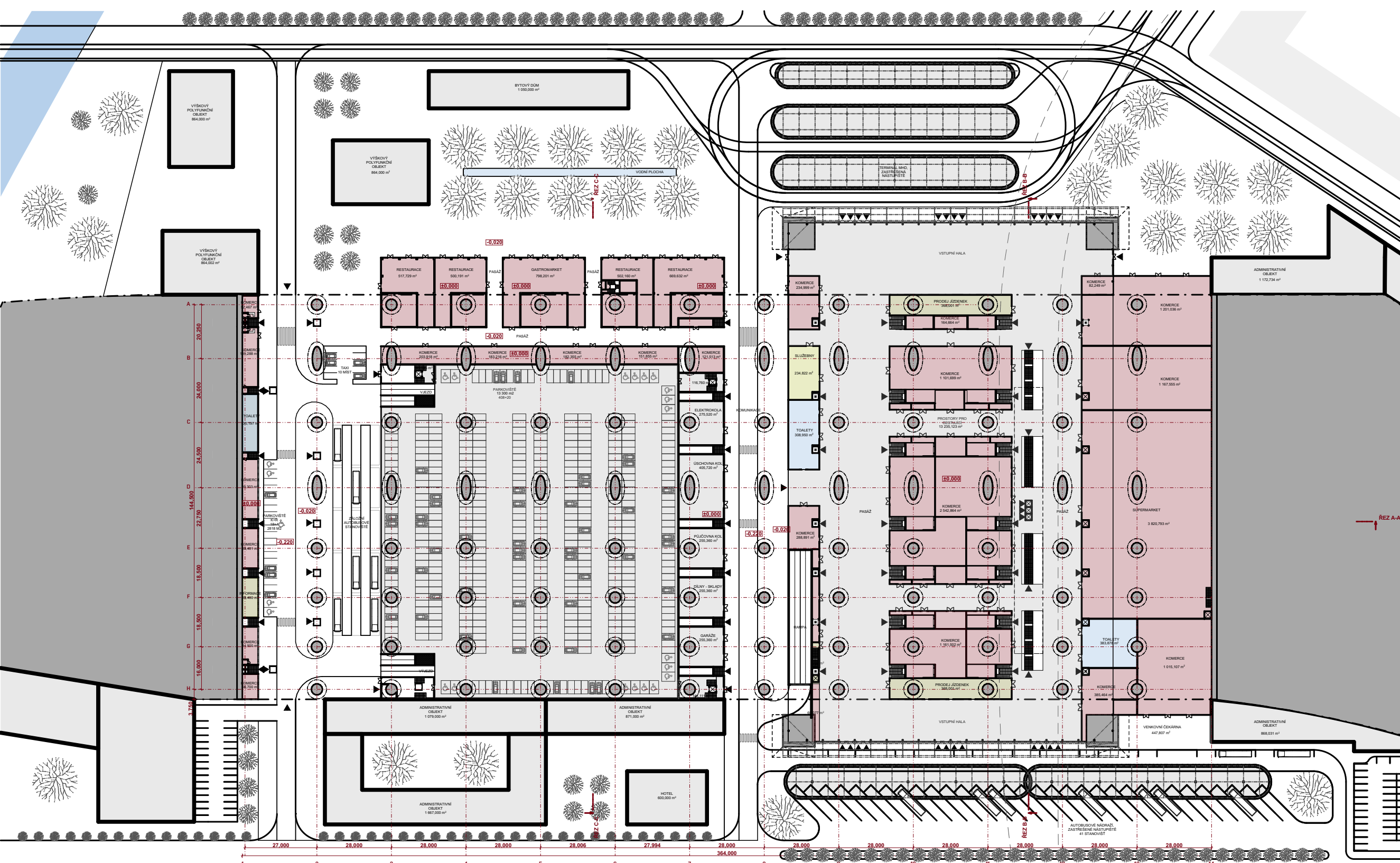


HLAVNÍ VSTUP NA NÁDRAŽÍ OD BULVÁRU TERMINÁLU MHD

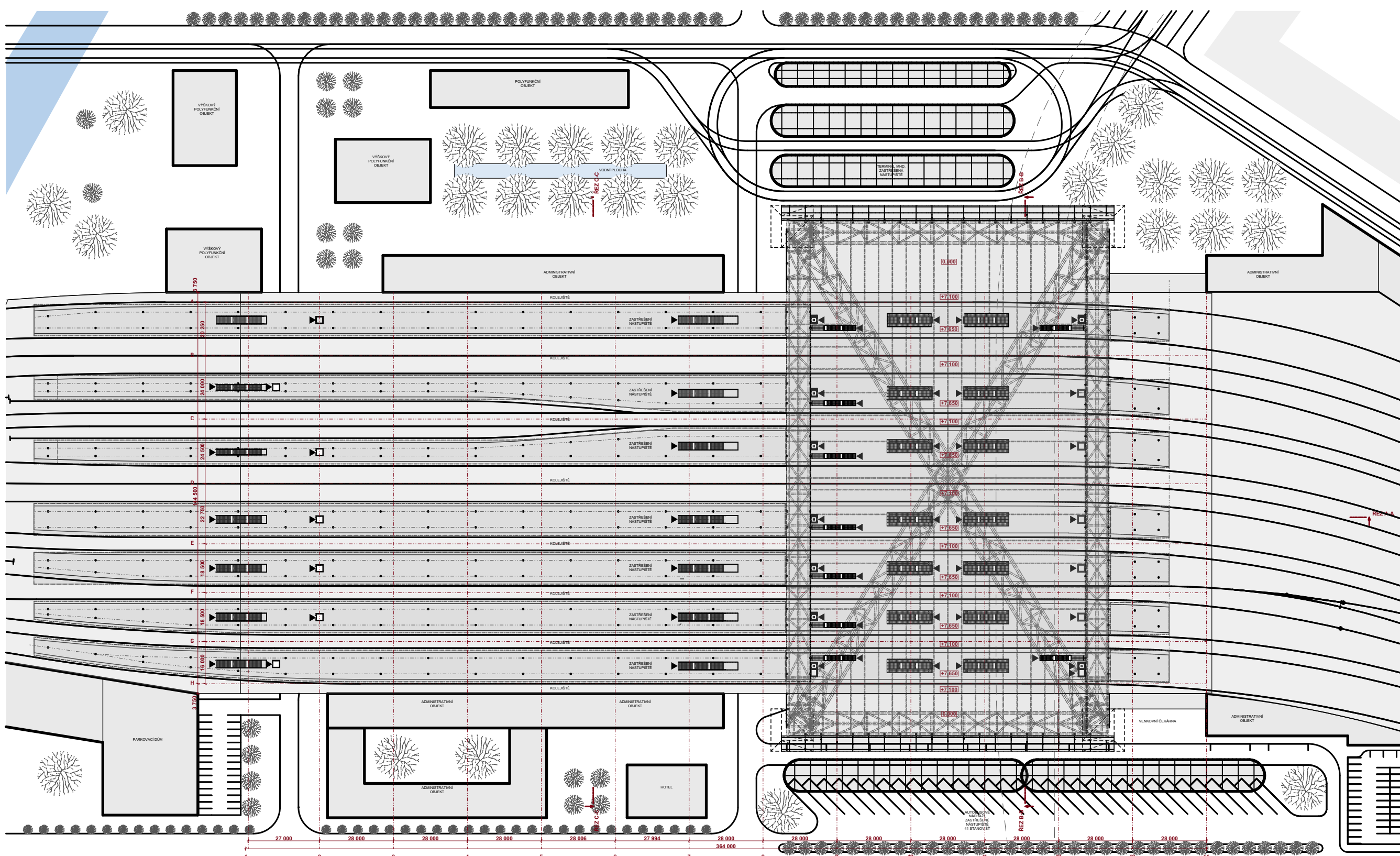


Už téměř sto let se Brno rozhoduje, kde postaví nové hlavní nádraží. Už několikrát bylo velmi blízko k realizaci, ale historické události stavbu odložily. V předložském roce však konečně došlo k rozhodnutí postavit nové hlavní nádraží ve variantě Řeka, tedy v místě dnešního Dolního nádraží. Prozatím však existuje pouze technický návrh nádraží, jako je konstrukce drážního mostu nebo a uspořádání kolejí. Tato diplomová práce se zabývá především architektonickým návrhem nádražní budovy včetně zastřešení nástupišť a řešením prostorů pod již navrženou mostní konstrukcí drážního tělesa. Součástí návrhu je také řešení urbanistické struktury kolem drážního tělesa, tedy nalezení optimální polohy a podoby autobusového stanoviště, přestupního terminálu MHD, odstavných parkovišť, stanovišť taxislužby a úschovny kol. Urbanistický návrh řeší jak jejich napojení na městskou síť, tak i jejich vzájemné vazby zejména na kvalitu pěších přesunů a pěšího prostupu drážním tělesem. Hlavním motivem návrhu je umístění monumentální výpravní haly nového brněnského nádraží do **centra dění**, tedy na dominantní osu bulváru. Bulvár je z jedné strany orientován na významnou brněnskou katedrálu na Petrově, která je jednou z ikon města Brna. Stejně jako katedrála je hlavní brněnské nádraží objektem celoměstského významu, a zaslouží si tak svou dominantní pozici v celém území na úkor dalších především výškových dominant, které jsou v území navrženy. Mohutná oblouková konstrukce na čtyřech podpórách zastřešuje drážní těleso v místě největší koncentrace cestujících a zároveň propojuje terminál MHD v přednádraží s autobusovým stanovištěm v zanádraží. Rozvinuté liniové zastřešení všech nástupišť kolem hlavní haly, ať už vlakových, autobusových či tramvajových, naopak spojuje celý tento významný dopravní a přestupní terminál a hrdě odkazuje na svou konečnou polohu. U řeky.

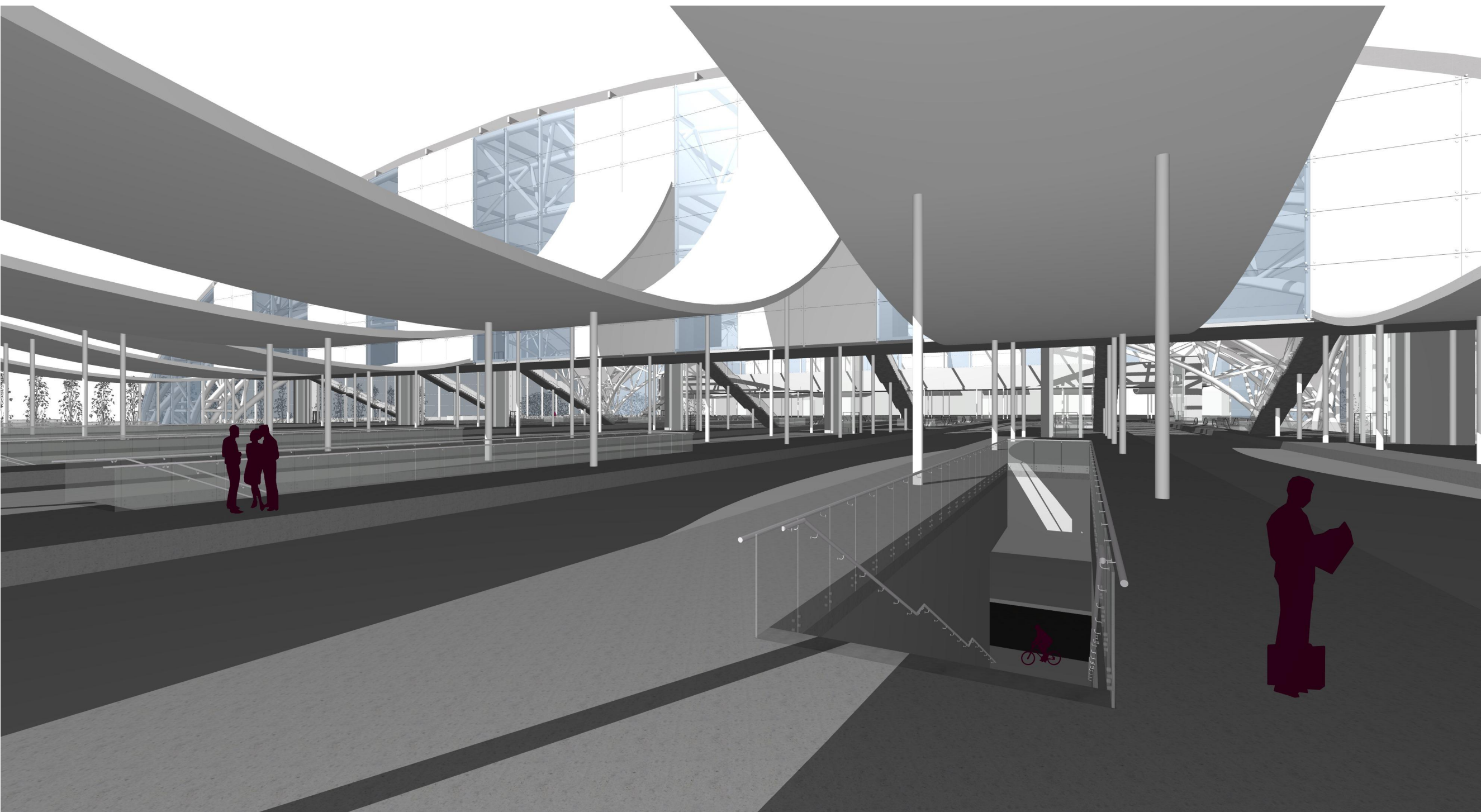
PODÉLNÝ ŘEZ A-A DRÁŽNÍM TĚLESEM 1:750



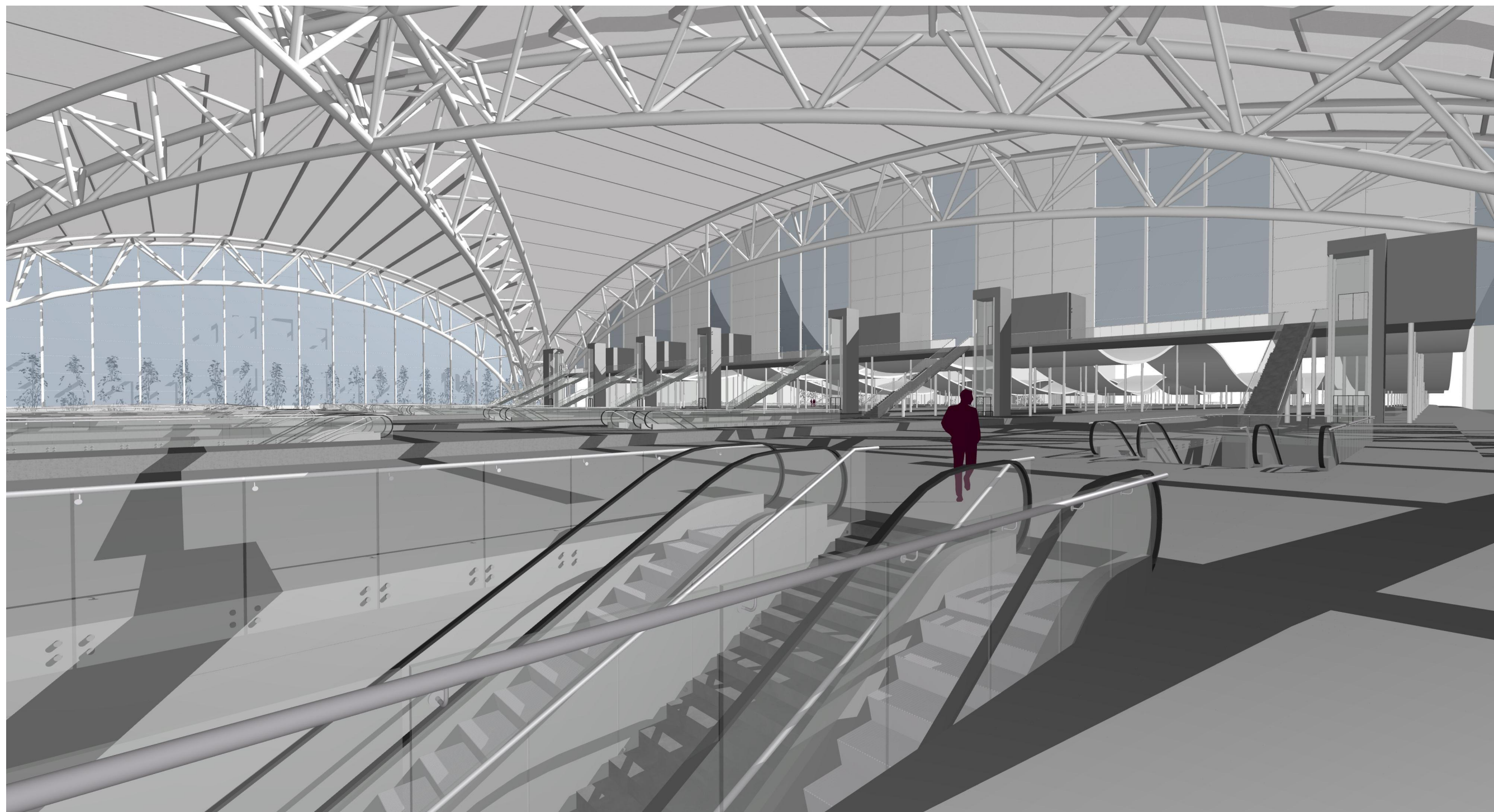
1. NP - POD DRÁŽNÍM TĚLESEM 1:1500



2. NP - NÁSTUPIŠTĚ 1:1500



NÁSTUPIŠTĚ MIMO HLAVNÍ HALU



NÁSTUPIŠTĚ V HLAVNÍ HALE