

# CENTRUM PONA VA BRNO, KRÁLOVO POLE

DIPLOMOVÁ PRÁCE KVĚTEN 2014 VEDOUČÍ PRÁCE DOC. ING. ARCH. ANTONÍN ODVÁRKA, PH.D. • AUTOR **BC. JAROMÍR VJACLOVSKÝ**  
VYSOKÉ UČENÍ TECHNICKÉ V BRNĚ • FAKULTA STAVEBNÍ • ÚSTAV ARCHITEKTURY

2	<b>ANALÝZY</b>	7	<b>NÁVRH</b>
3	POLOHA, HISTORICKÝ VÝVOJ	8	SITUACE ŠIRŠÍCH VZTAHŮ
	VZTAH MĚSTA A ŘEŠENÉHO ÚZEMÍ	13	PŮDORYSY
		14	ŘEZY
		15	POHLEDY
4	<b>KONCEPT</b>	17	VIZUALIZACE
5	ŘEŠENÉ ÚZEMÍ	18	ŘEZ FASÁDOU
6	TIPOLOGIE		ARCHITEKTONICKÝ DETAIL
	KONSTRUKČNÍ SCHÉMA		



# POLOHA ŘEŠENÉHO ÚZEMÍ

## BRNO

kraj:  
okres:  
katastrální výměra:  
počet obyvatel:  
městské části/obvody:  
katastrální území:

Jihomoravský  
Brno-město  
230 km<sup>2</sup>  
404 820  
29  
48

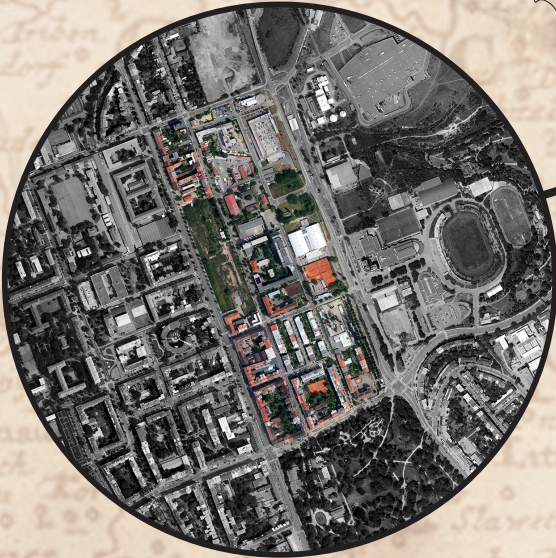
## BRNO-KRÁLOVO POLE

městská část:  
katastrální výměra:  
počet obyvatel:  
katastrální území:

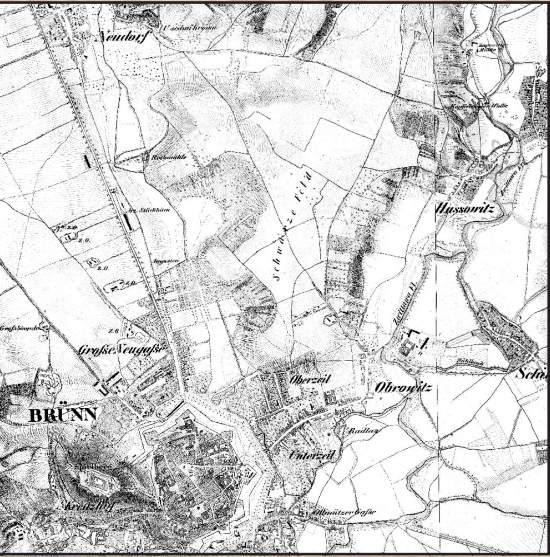
od 1990  
9,91 km<sup>2</sup>  
28 674  
Kr. Pole, Ponava, Sadová

## PONAVA

- městská čtvrť a katastrální území o rozloze 160,01 ha
- vytvořeno při radikální komunistické katastrální reformě Brna ve druhé polovině 60. let 20. století
- připojeno k Brnu ve dvou fázích: 6. července 1850 (části Ponavy patřící v té době ke katastrům Velká a Nové ulice a Horního a Dolního Cejlu) a 16. dubna 1919 (část Ponavy patřící v té době ke katastru Králova Pole)

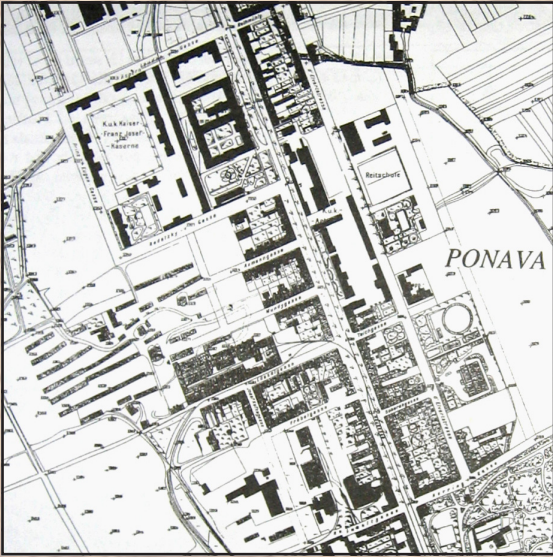


# HISTORICKÝ VÝVOJ



II. VOJENSKÉ MAPOVÁNÍ 1836-52

1836



PLÁN MĚSTA BRNA 1909

1909



PLÁN MĚSTA BRNA 1939

1939

V minulosti pouze cesta spojující Brno s obcí Králova Pole. Jako Nová Ulice vznikla už ve 13. století. Majetek rozdělen mezi tři vrchnosti: měšťané, kartuziáni a jezuité. V roce 1773 došlo ke zrušení jezuitského řádu a v roce 1782 i kartuziánského kláštera.

Velký význam Velké Nové Ulice navazující na výrazný rozvoj Králova Pole. V roce 1850 bylo toto předměstí připojeno k Brnu.

Výrazný posun k celkovému městskému charakteru s plynulým přechodem k zeleni ve směru západ-východ zakončený stadionem za Lužánkami (výstavba v letech 1949-53). Osa směřující od stadionu k Veveří.



LETECKÝ SNÍMEK Z ROKU 2003

2003



LETECKÝ SNÍMEK Z ROKU 2006

2006

V důsledku výrazného rozvoje automobilové dopravy v druhé polovině 20. století dochází k prodloužení ulice Sportovní (dříve V jámě) až do Králova Pole. K tomu došlo 10. 5. 1945 a od té doby byla ulice Sportovní s narůstající tendencí využívána k automobilové dopravě a později odřízla území Ponavy od zelených ploch, sportovišť a arboreta.

V návaznosti na dobrou dostupnost území pro osobní automobily a jeho blízkost k centru města narůstala atraktivita těchto ploch pro výstavbu obchodních zařízení napojených na ulici Sportovní. Výraznými objekty se tak staly Nákupní centrum Královo Pole a prodejna obchodního řetězce Kaufland. Dále dochází k zastavění zelených ploch a ztráty přechodného charakteru zástavby ve směru západ východ z první poloviny 20. století.

# ANALÝZY

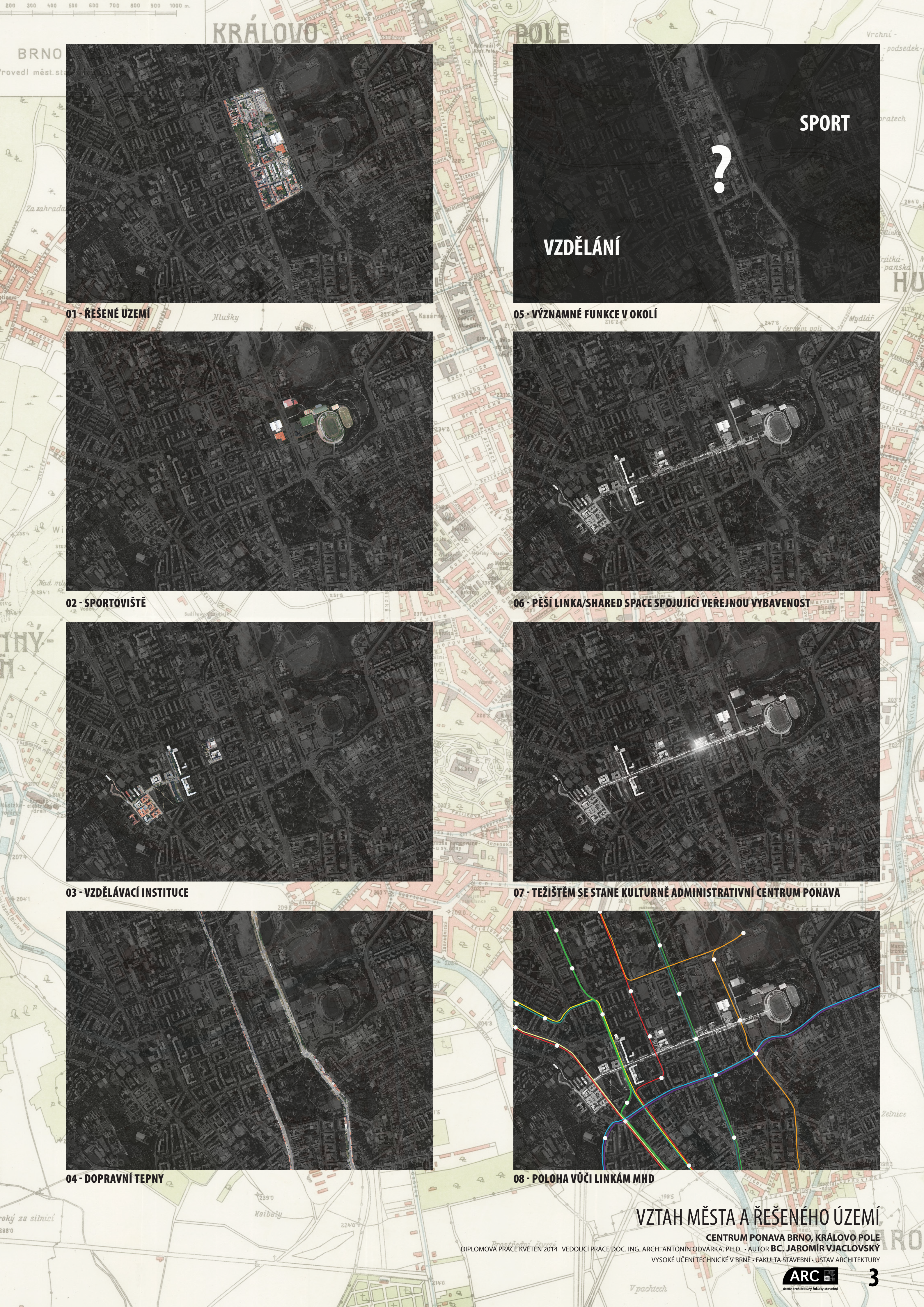
CENTRUM PONAVA BRNO, KRÁLOVO POLE

DIPLOMOVÁ PRÁCE KVĚTEN 2014 VEDOUcí PRÁCE DOC. ING. ARCH. ANTONÍN ODVÁRKA, PH.D. • AUTOR BC. JAROMÍR VJACLOVSKÝ

VYSOKÉ UČENÍ TECHNICKÉ V BRNĚ • FAKULTA STAVEBNÍ • ÚSTAV ARCHITEKTURY



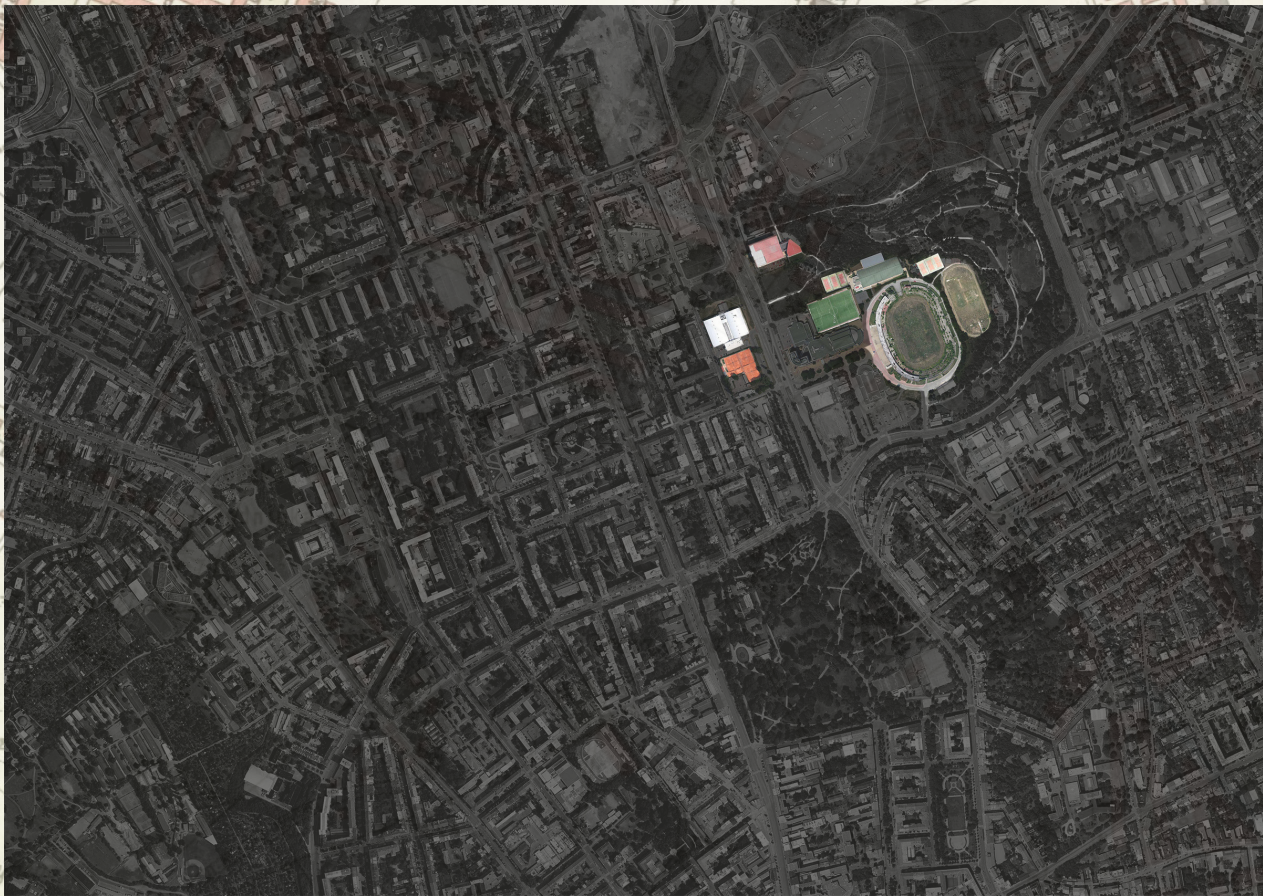




01 - ŘEŠENÉ ÚZEMÍ



05 - VÝZNAMNÉ FUNKCE V OKOLÍ



02 - SPORTOVIŠTĚ



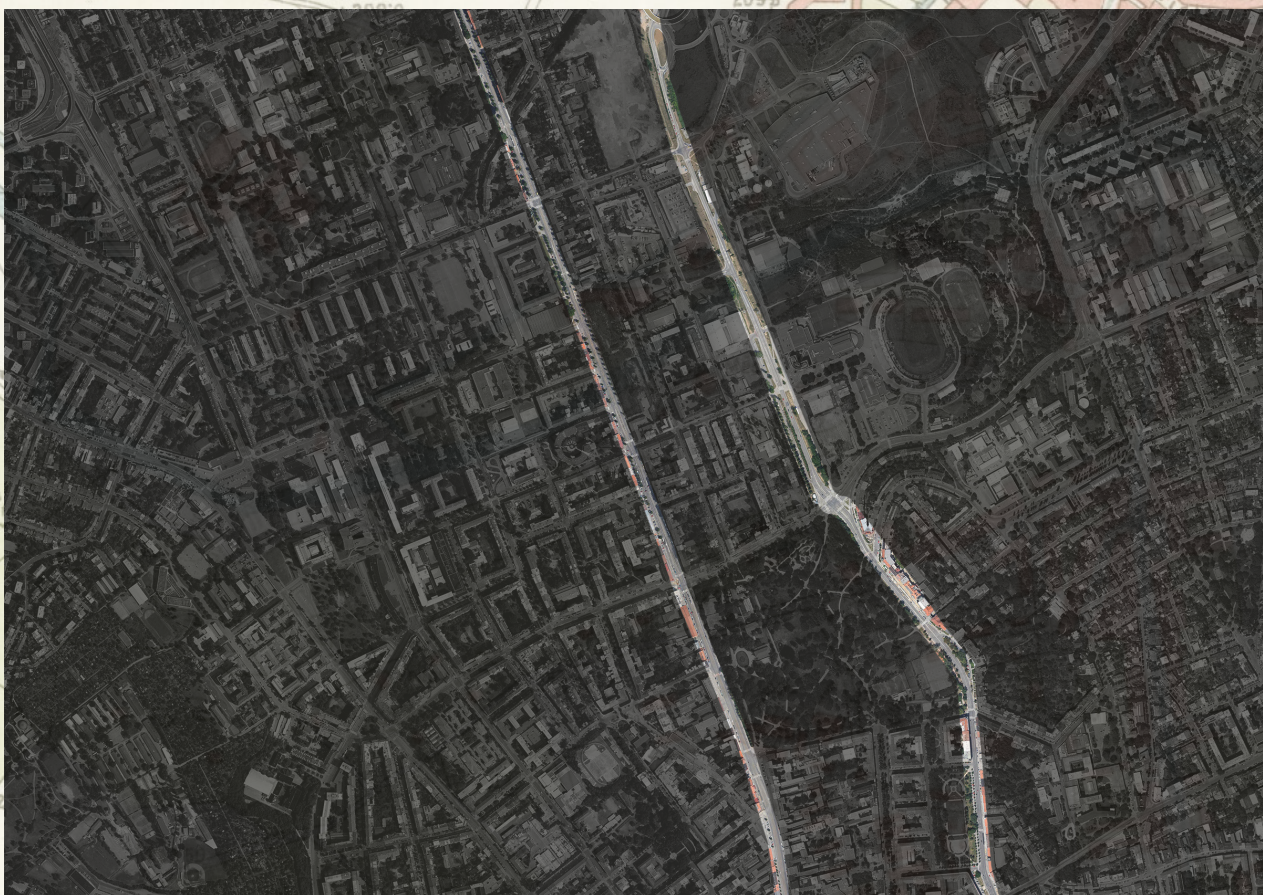
06 - PĚŠÍ LINKA/SHARED SPACE SPOJUJÍCÍ VEŘEJNOU VYBAVENOST



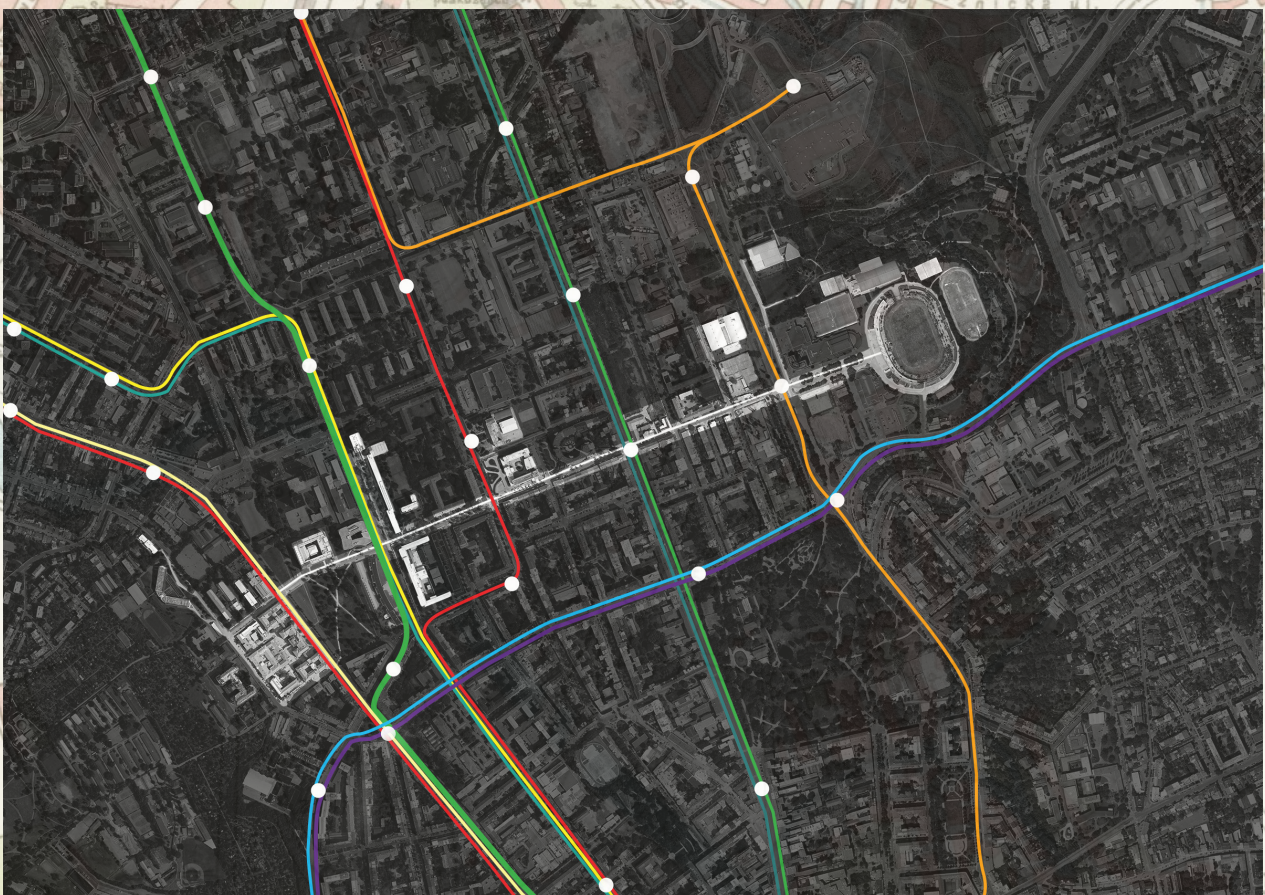
03 - VZDĚLÁVACÍ INSTITUTE



07 - TEŽIŠTĚM SE STANE KULTURNĚ ADMINISTRATIVNÍ CENTRUM PONAVA



04 - DOPRAVNÍ TEPNY



08 - POLOHA VŮČI LINKÁM MHD

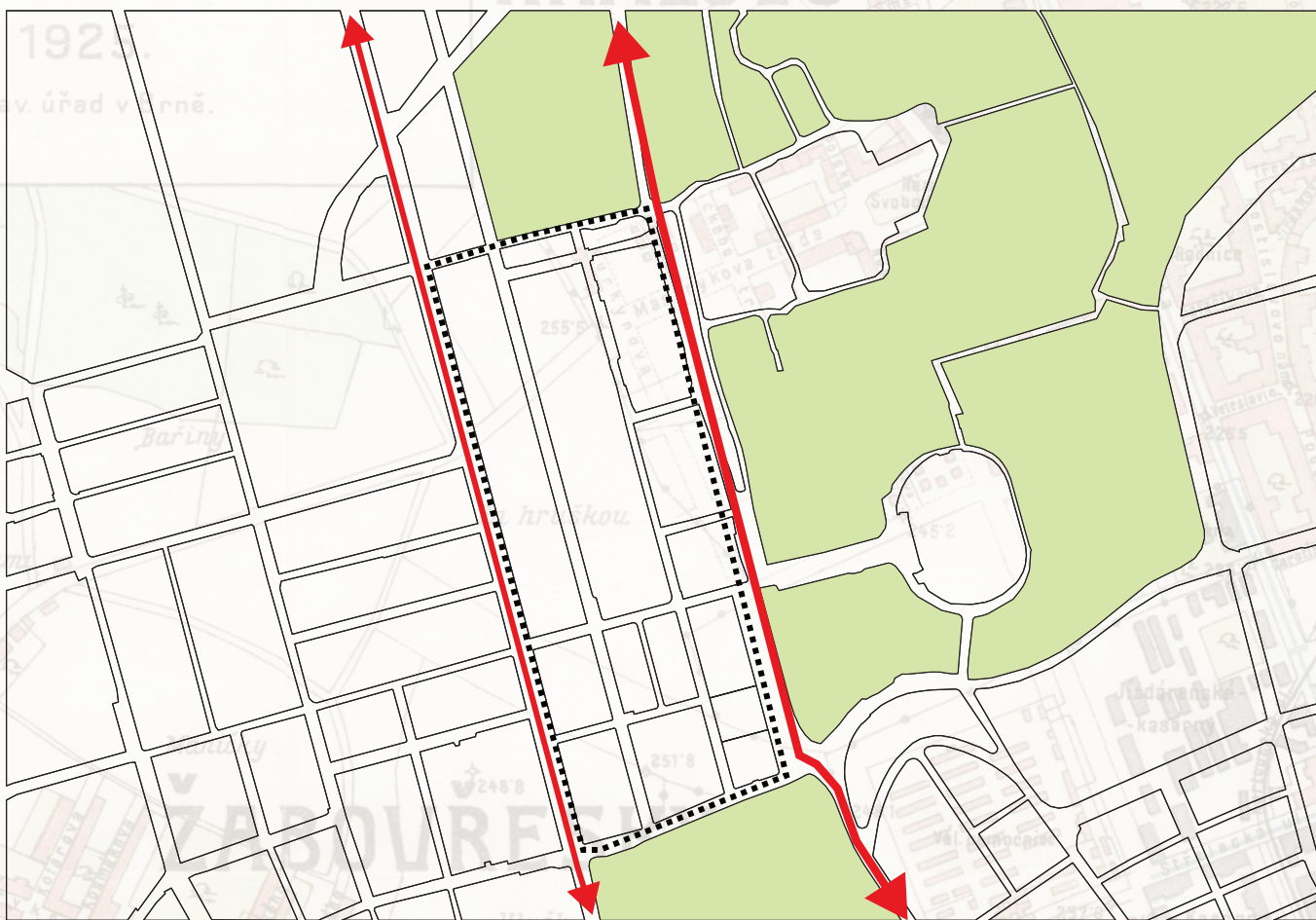
## VZTAH MĚSTA A ŘEŠENÉHO ÚZEMÍ

CENTRUM PONAVA BRNO, KRÁLOVO POLE

DIPLOMOVÁ PRÁCE KVĚTEN 2014 VEDOUCÍ PRÁCE DOC. ING. ARCH. ANTONÍN ODVÁRKA, PH.D. • AUTOR BC. JAROMÍR VJACLOVSKÝ

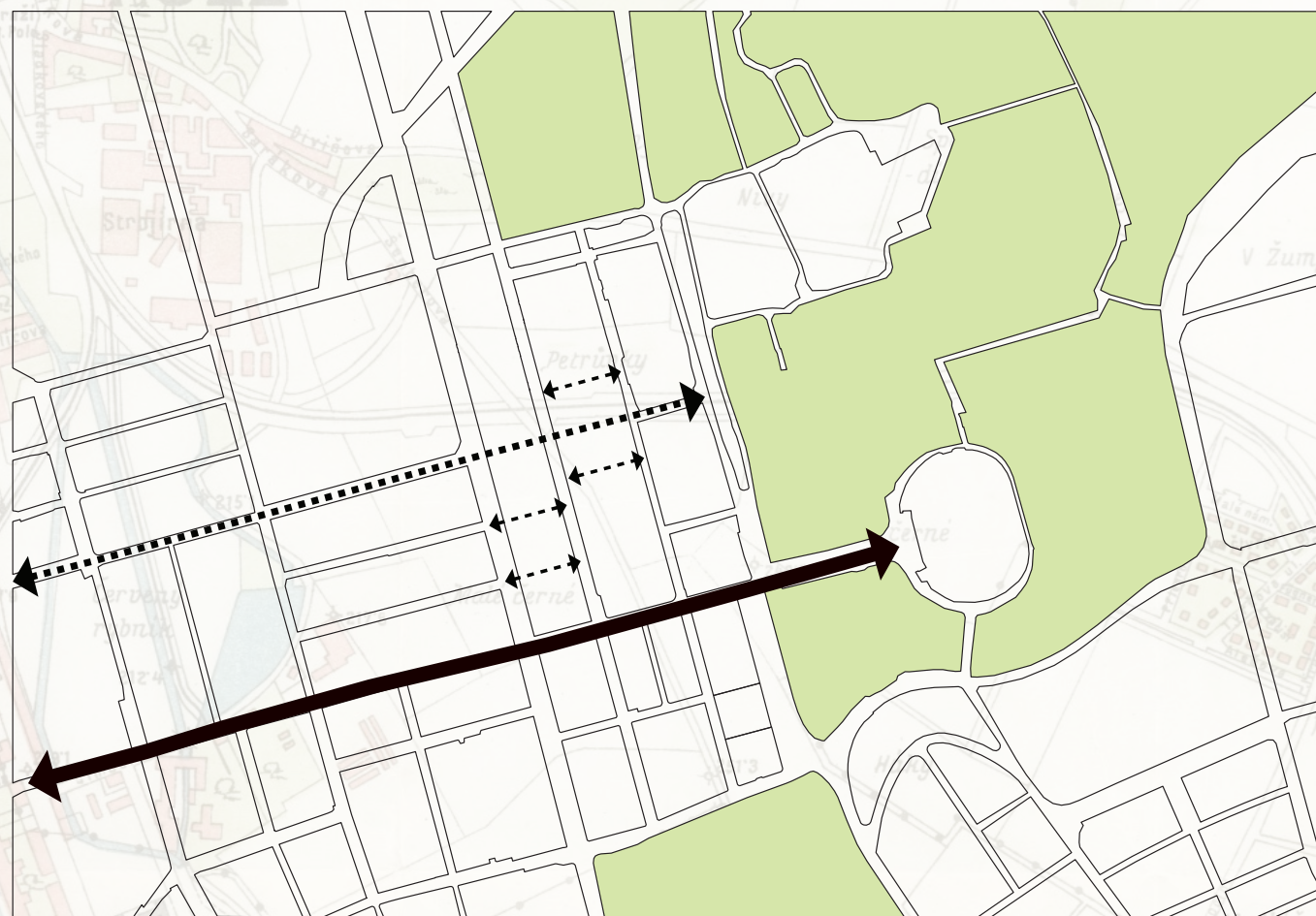
VYSOKÉ UČENÍ TECHNICKÉ V BRNĚ • FAKULTA STAVEBNÍ • ÚSTAV ARCHITEKTURY





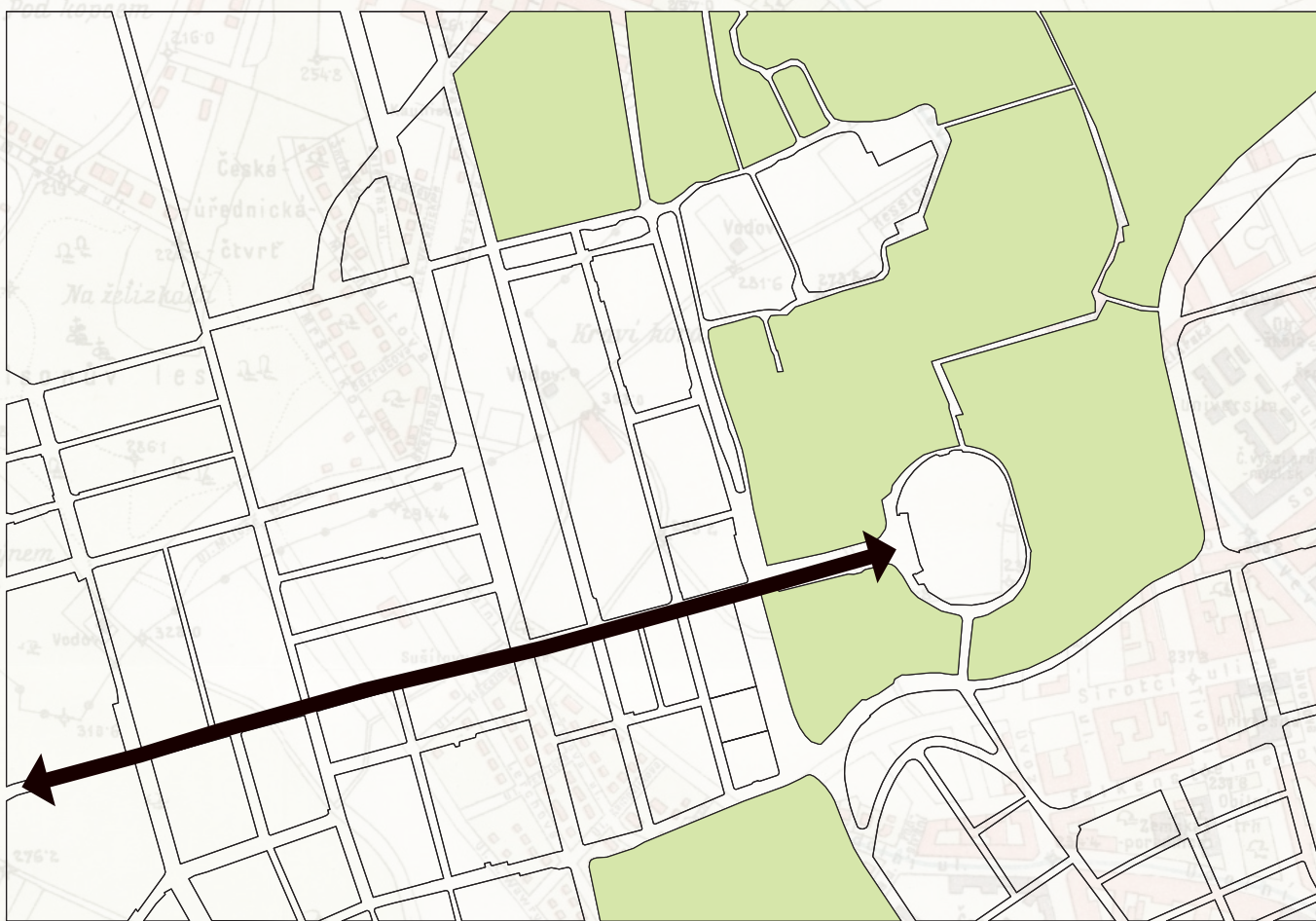
#### 01 - STÁVAJÍCÍ STAV

Území je dobře napojeno na radiální dopravu směrem do centra a to jak automobilovou dopravu, tak mhd. Tyto dopravní tepny jsou ale tak vytížené, že je lze chápat jako překážku ve smyslu pěší a cyklistické dopravy.



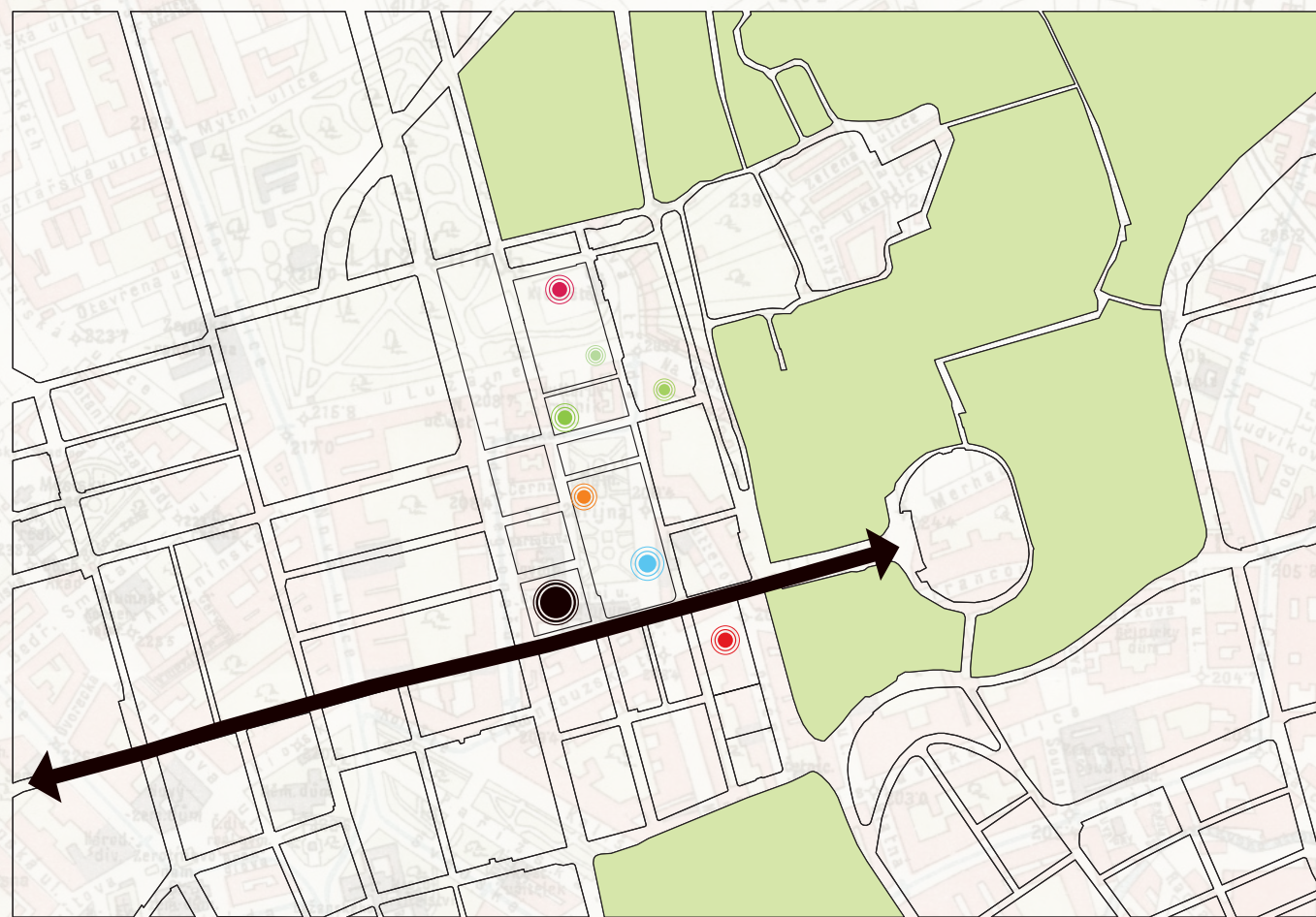
#### 04 - MĚSTSKÁ STRUKTURA

Důležitým faktorem pro zlepšení průchodnosti územím je měřítko městské struktury a samotná velikost městských bloků. Proto je ve směru hlavního pěšího tahu vytvořeno i několik dalších průrazů městskou strukturou tak, aby bylo území co nejlépe zpřístupněno v návaznosti na okolní uliční síť.



#### 02 - PĚŠÍ LINKA/SHARED SPACE

Návrh pracuje s vytvořením tzv. Shared space jako principu dopravy ve vybraných ulicích, který podle mnoha studií je tím nejlepším možným způsobem, jak podpořit cyklistickou a hlavně pěší dopravu a život v ulicích. Navíc je doplněn o podchod pod ulicí Sportovní a poskytuje tak možnost plynulého pohybu mezi vzdělávacím a sportovním kampusem



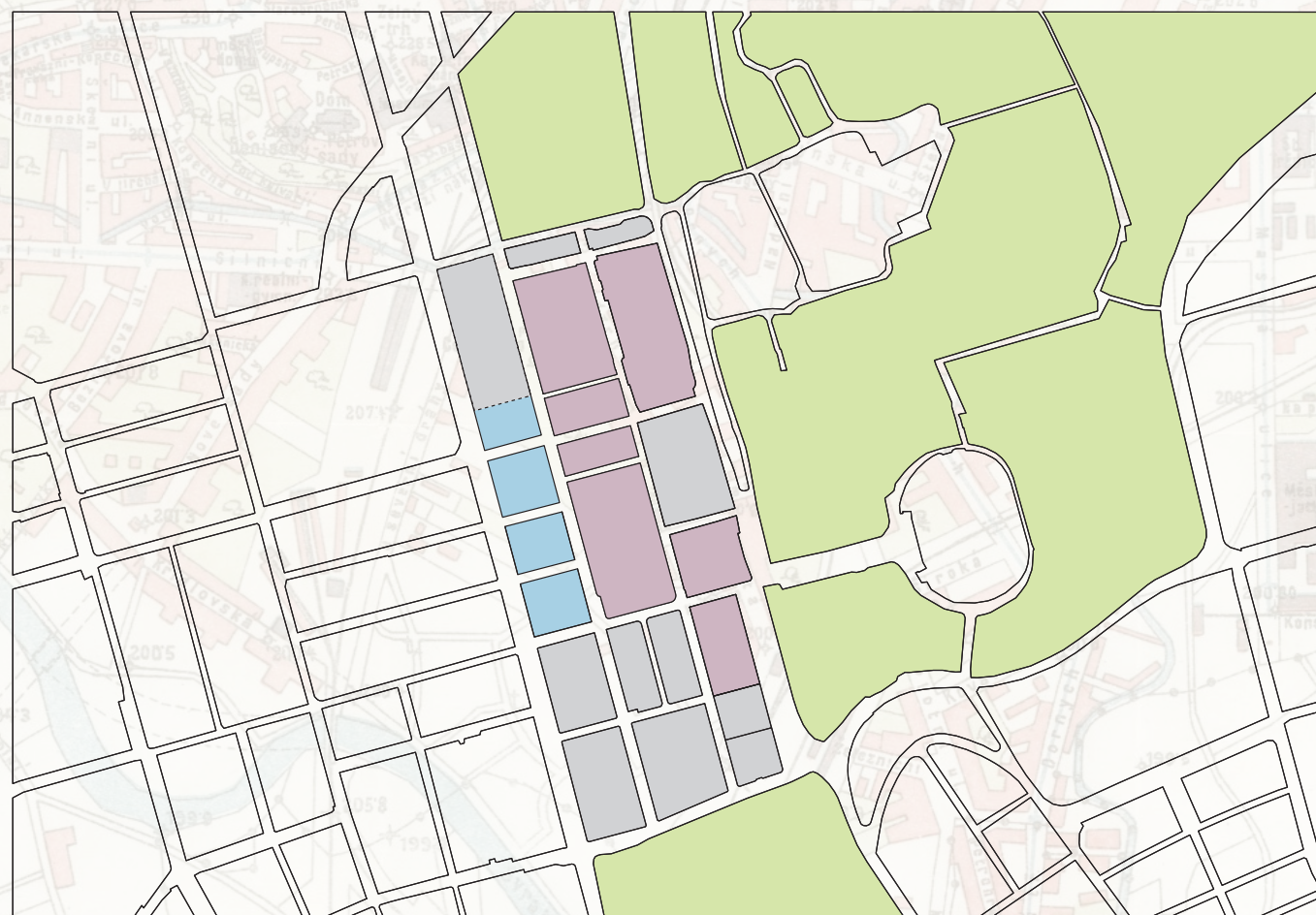
#### 05 - ADMINISTRATIVNĚ KULTURNÍ CENTRUM+DALŠÍ VYBAVENOST

Navržená pěší linka a její samotný význam je pak posílen zvolenou plochou pro výstavbu nového kulturně administrativního centra Králova Pole (černá značka). Další vybavenost je pak navržena jako proces k dosažení revitalizace celého území za pomoci využití fragmetů stávajících staveb a nalezením nových funkcí pro tyto objekty s důrazem na nízký rozpočet, ekologii, ale výrazným dopadem na kvalitu bydlení v okolí a veřejnou vybavenost.



#### 03 - NAPOJENÍ NA STÁVAJÍCÍ CYKLOSTEZKY

Navrhovaný Shared Space dává smysl i z pohledu již stávajících cyklostezek, které na něj výborně navazují. Z pohledu obsluhy linkami MHD je to pak příjemná a rychlejší alternativa mezi zastávkami Hrnčířská, Sportovní a Nerudova.



#### 06 - VYUŽITÍ ÚZEMÍ

Pouze na území bývalých Jaselských kasáren je navržena úplně nová zástavba (modrá). Jedná se o administrativně kulturní centrum a nová blokovou výstavbu bytových domů. Šedě značená území zůstávají zachována bez vážnějších zásahů. Fialově značená území jsou pak ta, která vytváří přechod mezi starým a novým a podporují myšlenku postupného procesu přestavby s velkou mírou flexibility a možností zainteresovat soukromé investory.

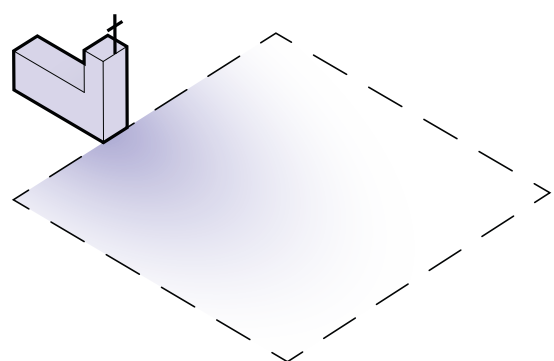
## KONCEPT-ŘEŠENÉ ÚZEMÍ

CENTRUM PONAVA BRNO, KRÁLOVO POLE

DIPLOMOVÁ PRÁCE KVĚTEN 2014 VEDOUcí PRÁCE DOC. ING. ARCH. ANTONÍN ODVÁRKA, PH.D. • AUTOR BC. JAROMÍR VJACLOVSKÝ  
VYSOKÉ UČENÍ TECHNICKÉ V BRNĚ • FAKULTA STAVEBNÍ • ÚSTAV ARCHITEKTURY

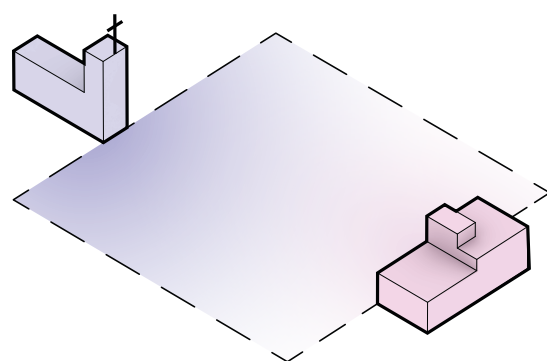


# VÝVOJ TYPOLOGIE CENTRA JAKO VEŘEJNÉHO PROSTRANSTVÍ



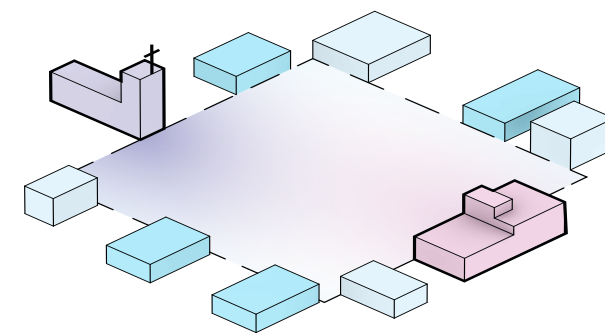
## SHROMAŽĎOVACÍ PROSTOR

Původně vznikala veřejná prostranství jako shromažďovací prostory před budovami s velkým kulturním či náboženským významem



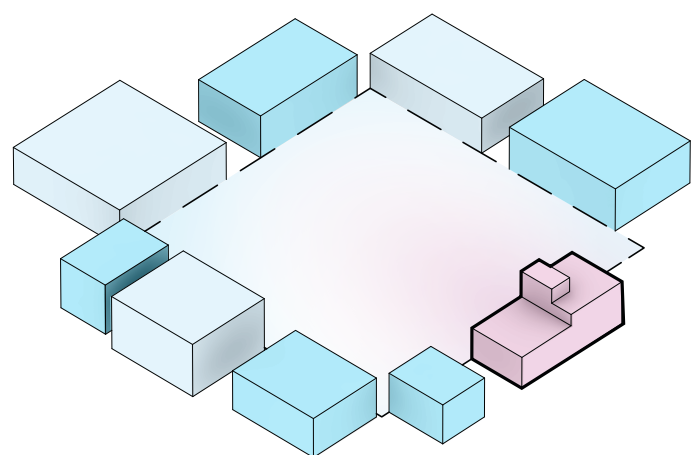
## NÁMĚSTÍ

Sdružováním významných budov narůstal význam těchto prostranství jako kulturních center městského života. Od určité doby pak dochází k propracovanému plánování těchto ploch hlavně u nově základaných sídel.



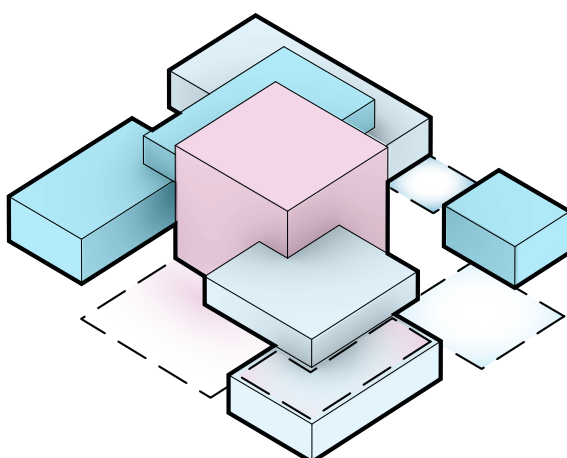
## VYBAVENOST

Díky snadné dostupnosti a dobrému komerčnímu využití se na tyto plochy přibírají další a další funkce a veřejná vybavenost. Dobře vybavená náměstí se tak stávají ikonickými prostory měst.



## MĚSTSKÉ CENTRUM

Komerční význam těchto ploch vedl k maximálnímu využití jejich ekonomického potenciálu. To často na úkor drastického narušení prostorových kvalit a celkové účelovosti náměstí jako veřejného prostoru. Degradace povrchů a zeleně v kombinaci s umístěním ploch k parkování vedlo k poklesu kvalit těchto prostor.

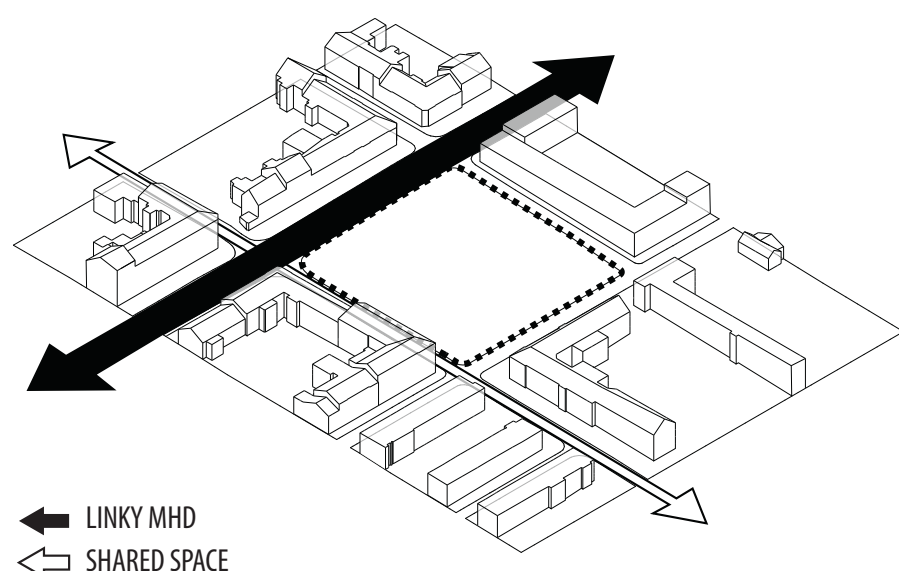


## 3D VEŘEJNÝ PROSTOR

Navrhovaná struktura vychází z rozmanitosti jednotlivých programů. Pro tyto celky vytváří prostory hned na několika úrovních v závislosti na jejich požadavcích. Parkování je navíc umístěno v podzemí, čímž je umožněno vytvoření několika veřejných prostranství menšího měřítka, které nabízí platformu pro veřejný život během celého dne. Nesnaží se tak konkurovat stávajícím historickým centřům, ale nabídnout moderní alternativu kulturního života.

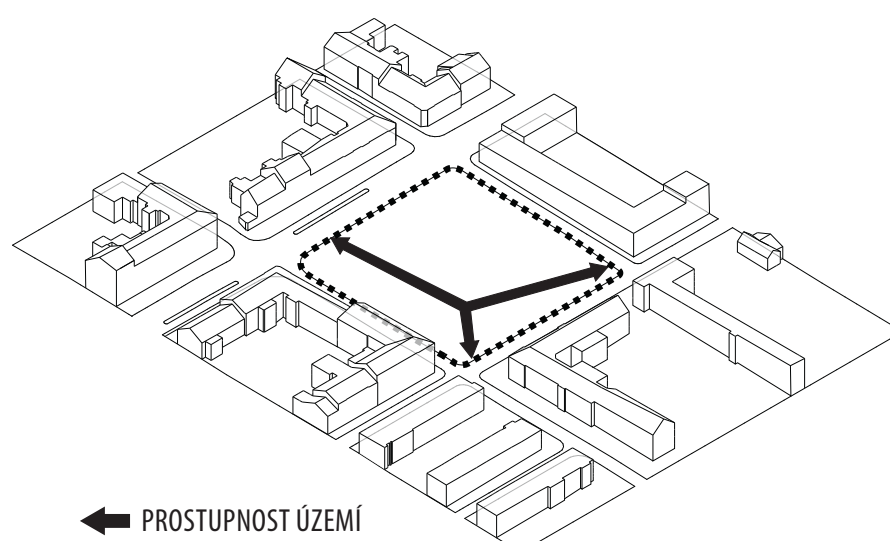


## KONCEPT



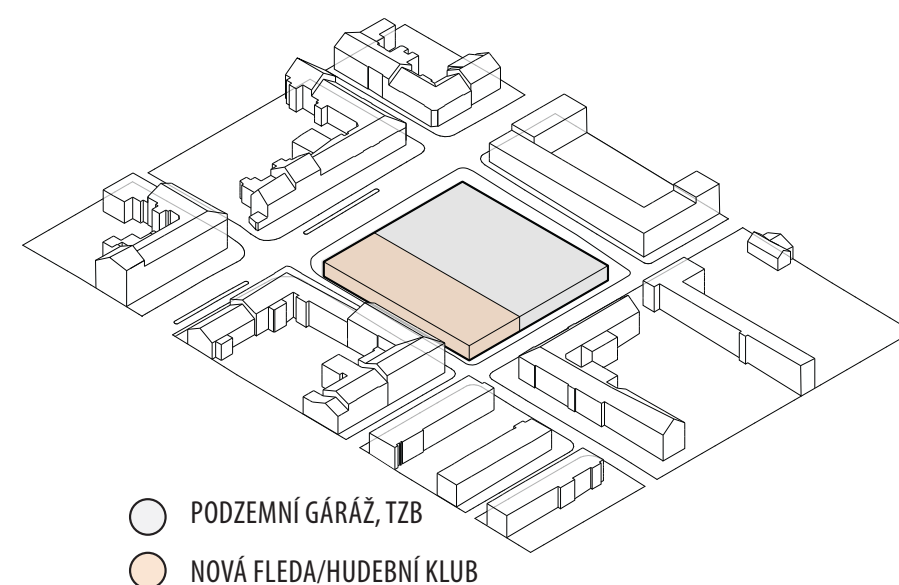
## POLOHA

Centrum Ponava je navrženo v místě křížení tepny MHD a Shared Space na rohu ulic Štefánikova a Rybníček.



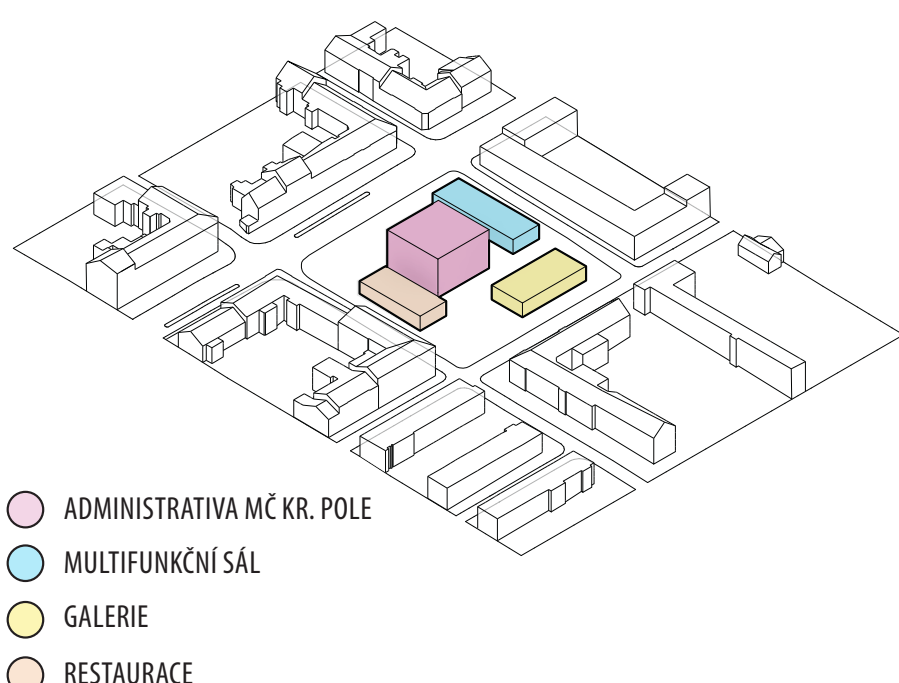
## NAPOJENÍ ÚZEMÍ

Důraz je kladen na dobrou prostupnost územím a napojení na všechny důležité dopravní tepny. To zajišťuje dobrou dostupnost všech funkcí centra a jejich napojení na pohyb lidí v okolí.



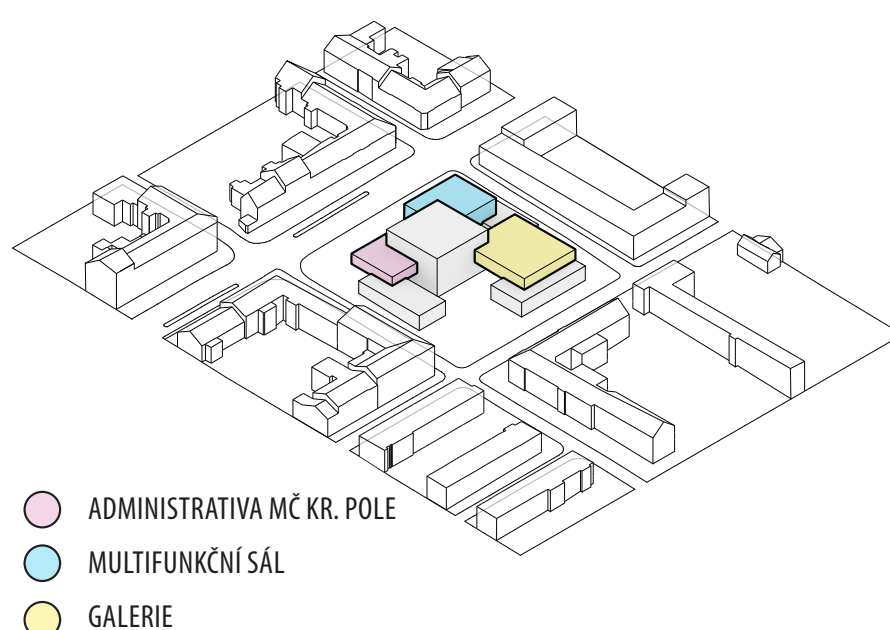
## PODZEMNÍ PROVOZY

V podzemí je umístěno parkování a TZB prostory pro veškeré provozy spolu s rušivým provozem hudebního klubu Nová Fleda.



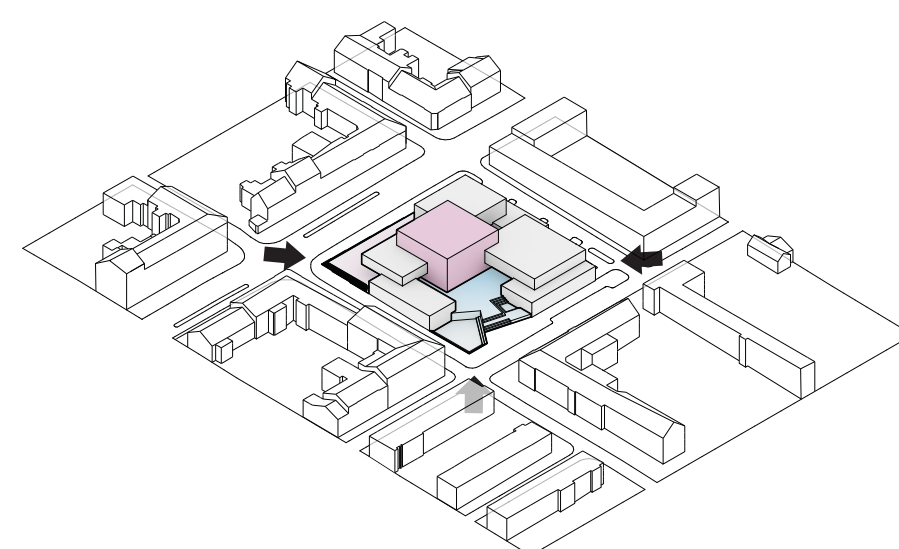
## PARTER

V 1.NP jsou umístěny vstupní prostory provozů administrativní budovy, galerie, multifunkčního sálu a restaurace. Jejich rozmístění vychází z typologických nároků jednotlivých provozů při zachování dobré průchodnosti územím.



## NADZEMNÍ PROVOZY

Nad zachovanými prostupy jsou vyneseny zbylé prostory dílčích provozů, které tak teží ze zajištění dobré prosluněnosti, či oddělení od země a přenosu vibrací z okolí.



## PÓDIUM

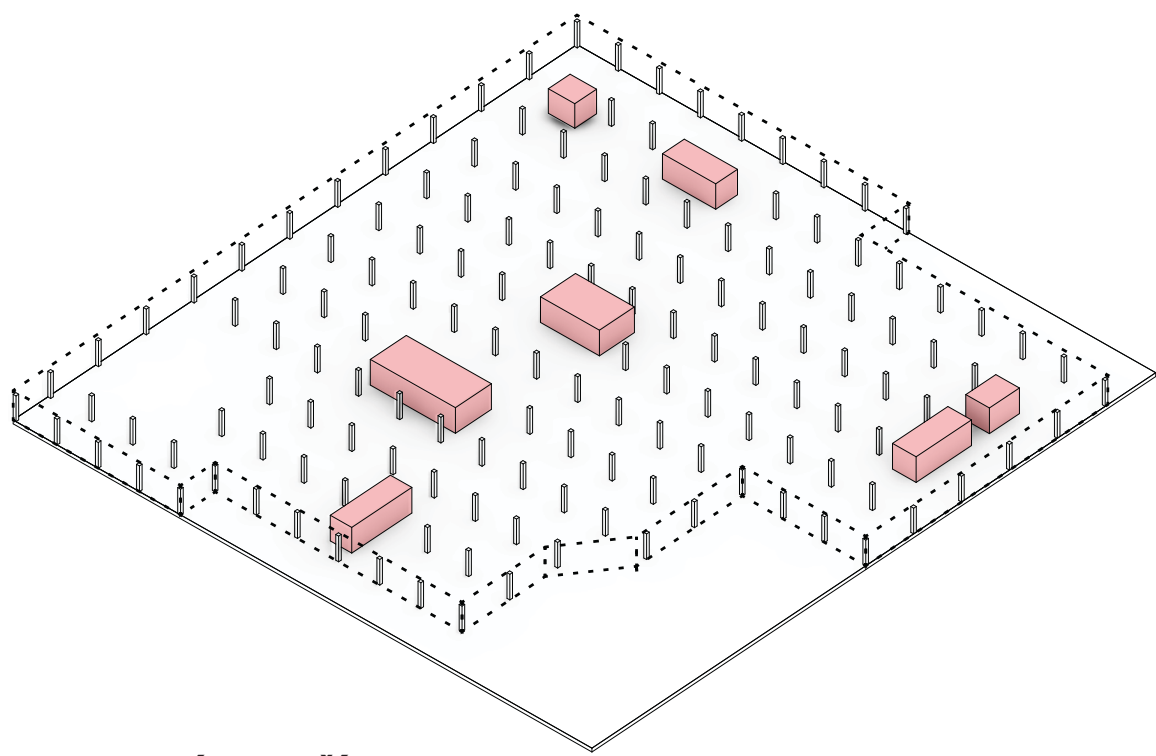
Kombinací těchto podzemních prostorů a nadzemních objemů je vytvořeno pódium, které nabízí krytá i nekrytá prostranství a prosluněné plochy se zelení pro veřejný život, jež muž dominuje hmota administrativní budovy MČ Kr. Pole.

## KONCEPT-TIPOLOGIE

CENTRUM PONAVA BRNO, KRÁLOVO POLE

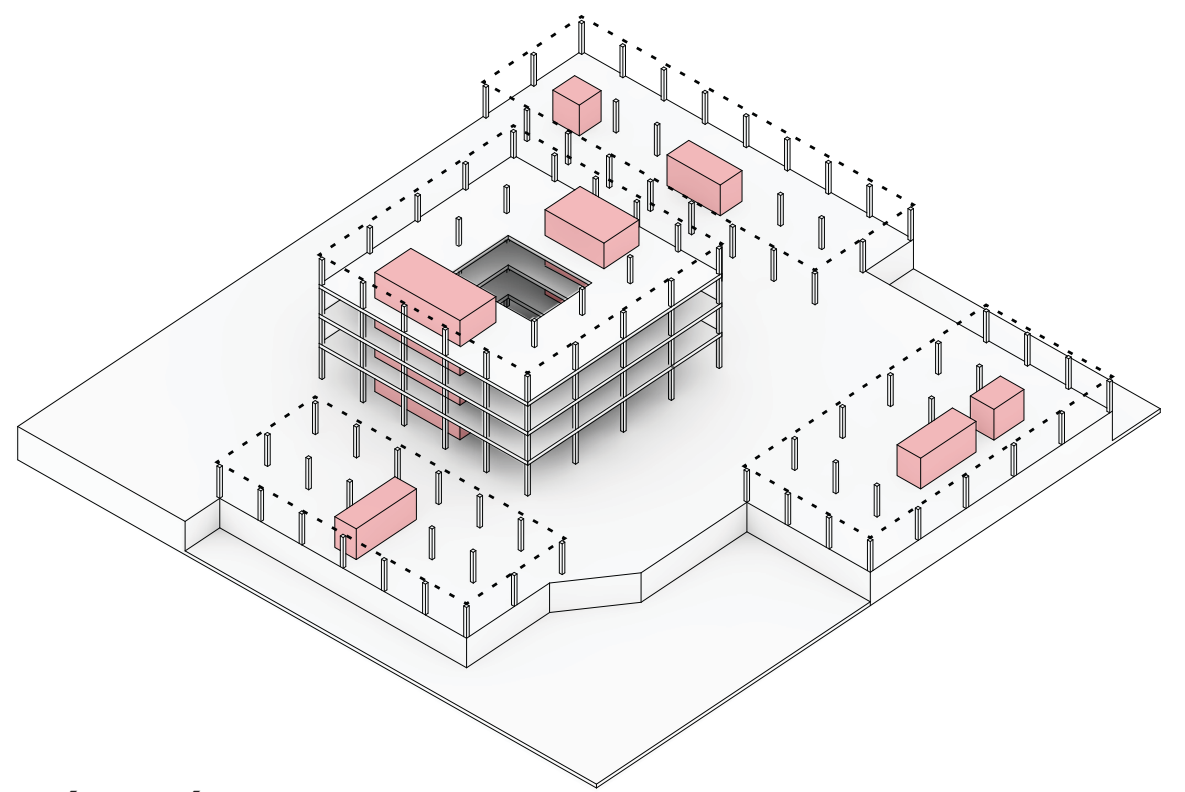
DIPLOMOVÁ PRÁCE KVĚTEN 2014 VEDOUCÍ PRÁCE DOC. ING. ARCH. ANTONÍN ODVÁRKA, PH.D. • AUTOR **BC. JAROMÍR VJACLOVSKÝ**  
VYSOKÉ UČENÍ TECHNICKÉ V BRNĚ • FAKULTA STAVEBNÍ • ÚSTAV ARCHITEKTURY





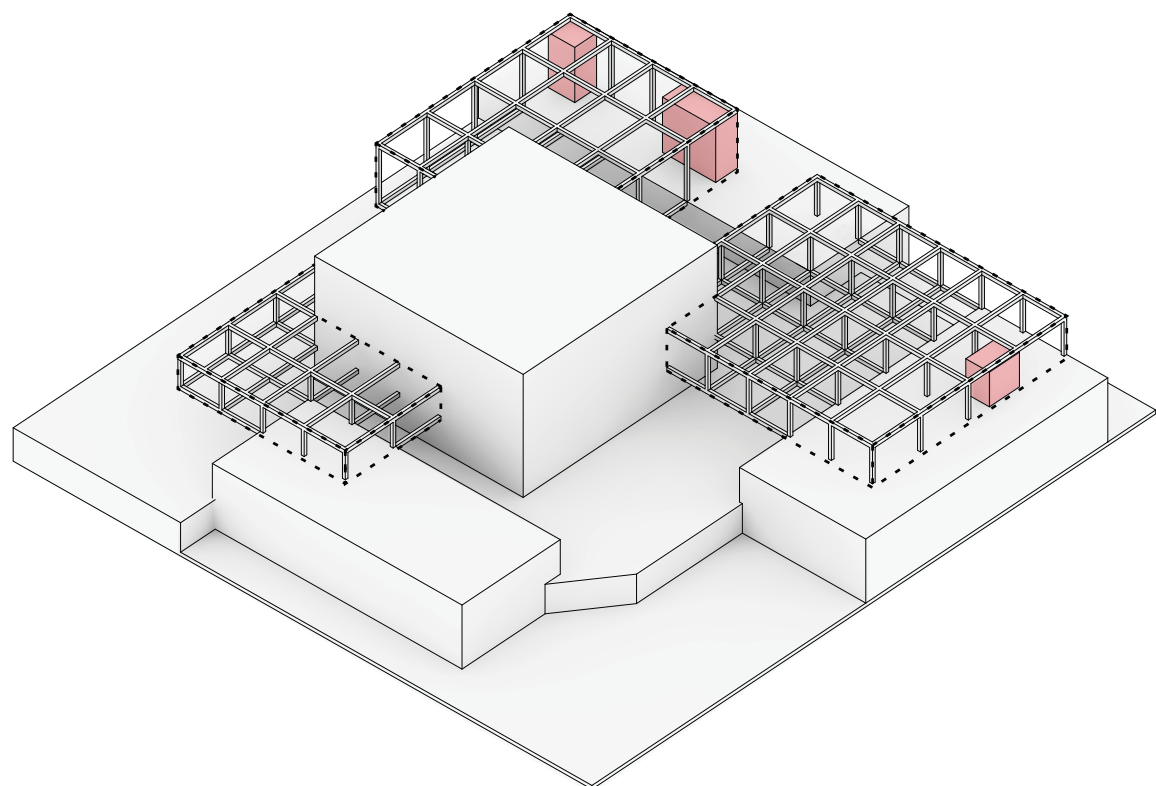
### 1 - PODZEMNÍ PODLAŽÍ

Celý komplex je založen na konstrukčním systému 7,25 x 5,75 metrů spolu se ztužujícími jádry. Tento systém prochází všemi objekty po celé výšce a umožňuje umístění podzemního parkování pod částí komplexu.



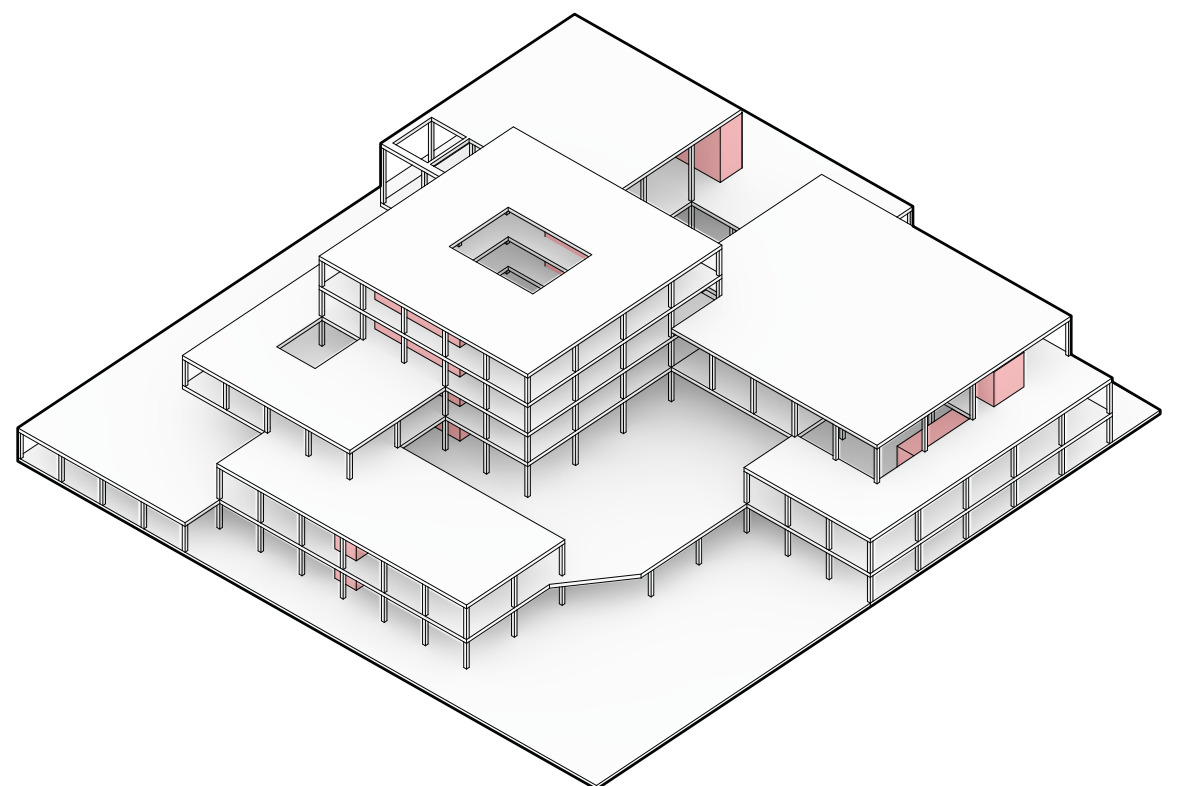
### 2 - ZÁKLADNÍ KONSTRUKCE

V úrovni 1. NP jsou umístěny objekty, které provozně navazují na pohyb lidí v okolí a tvoří vynášecí systém pro další objekty.



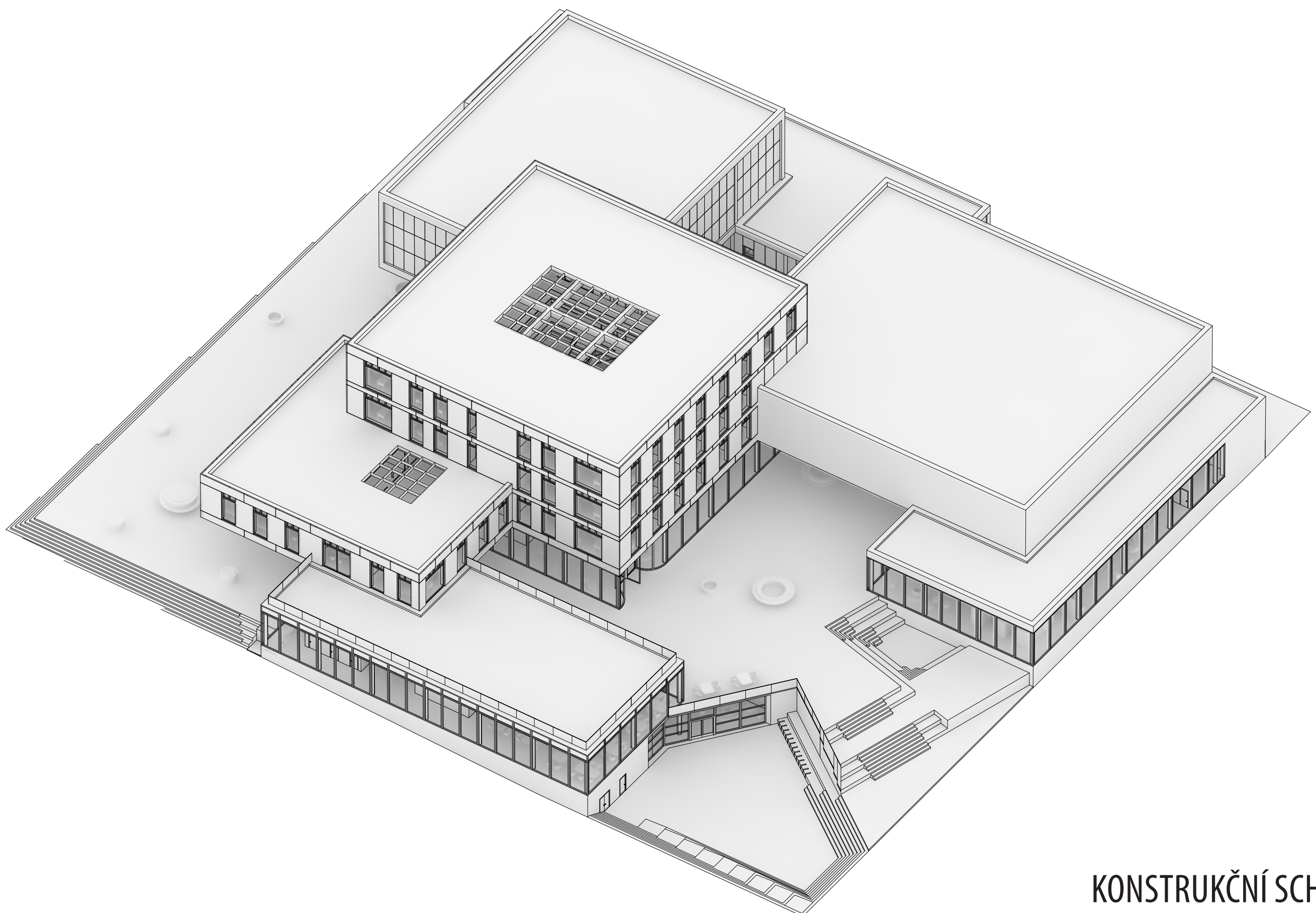
### 3 - PŘIDANÉ OBJEMY

Konstrukce vynášených objektů vychází z konstrukčního systému celého komplexu, na který navazují v místě ztužujících jader pro zajištění ztužení, vertikální komunikace a technického obslužení. Takto vynášené objemy jsou navíc přitíženy dominantní hmotou administrativního objektu.



### 4 - CELKOVÁ KONSTRUKCE

Výsledná konstrukce teží z vlastního prostorového uspořádání a využitím jednoduchých principů protiváhy a kontinuálních ztužujících jader je zajištěna celková tuhost a únosnost nutná k vynášení vykonzolovaných částí konstrukce, které je tak schopna pojmout rozmanité provozy a nabídnout jim vhodné podmínky.

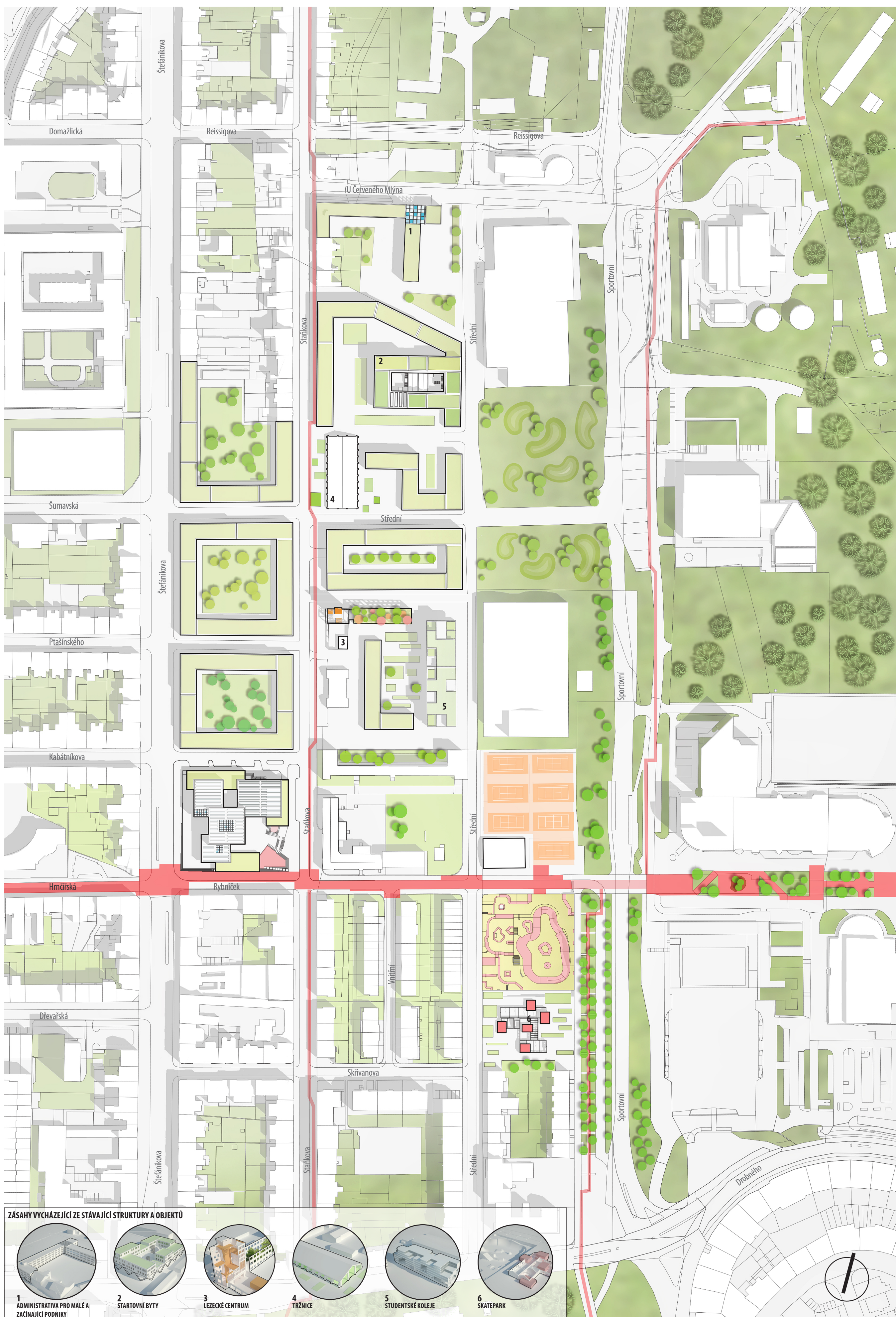


## KONSTRUKČNÍ SCHÉMA

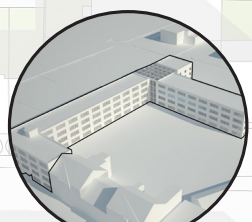
CENTRUM PONA VA BRNO, KRÁLOVO POLE

DIPLOMOVÁ PRÁCE KVĚTEN 2014 VEDOUcí PRÁCE DOC. ING. ARCH. ANTONÍN ODVÁRKA, PH.D. • AUTOR **BC. JAROMÍR VJACLOVSKÝ**  
VYSOKÉ UČENÍ TECHNICKÉ V BRNĚ • FAKULTA STAVEBNÍ • ÚSTAV ARCHITEKTURY

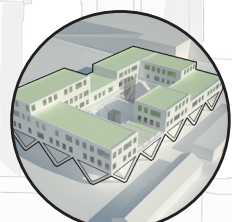




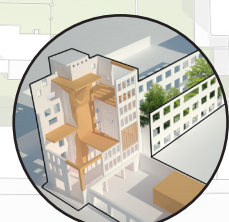
ZÁSADY VYCHÁZEJÍCÍ ZE STÁVAJÍCÍ STRUKTURY A OBJEKTŮ



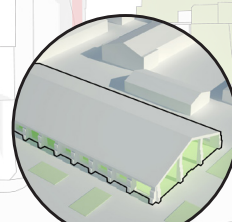
1 ADMINISTRATIVA PRO MALÉ A ZAČÍNÁJÍCÍ PODNIKY



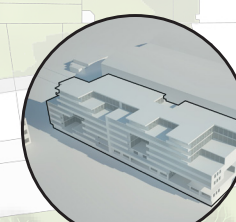
2 STARTOVNÍ BYTY



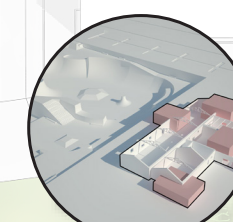
3 LEZECKÉ CENTRUM



4 TRŽNICE



5 STUDENTSKÉ KOLEJE



6 SKATEPARK



MĚSTSKÁ ZELEN



PARKOVÁ ZELEN



SHARED SPACE/PĚŠÍ LINKA



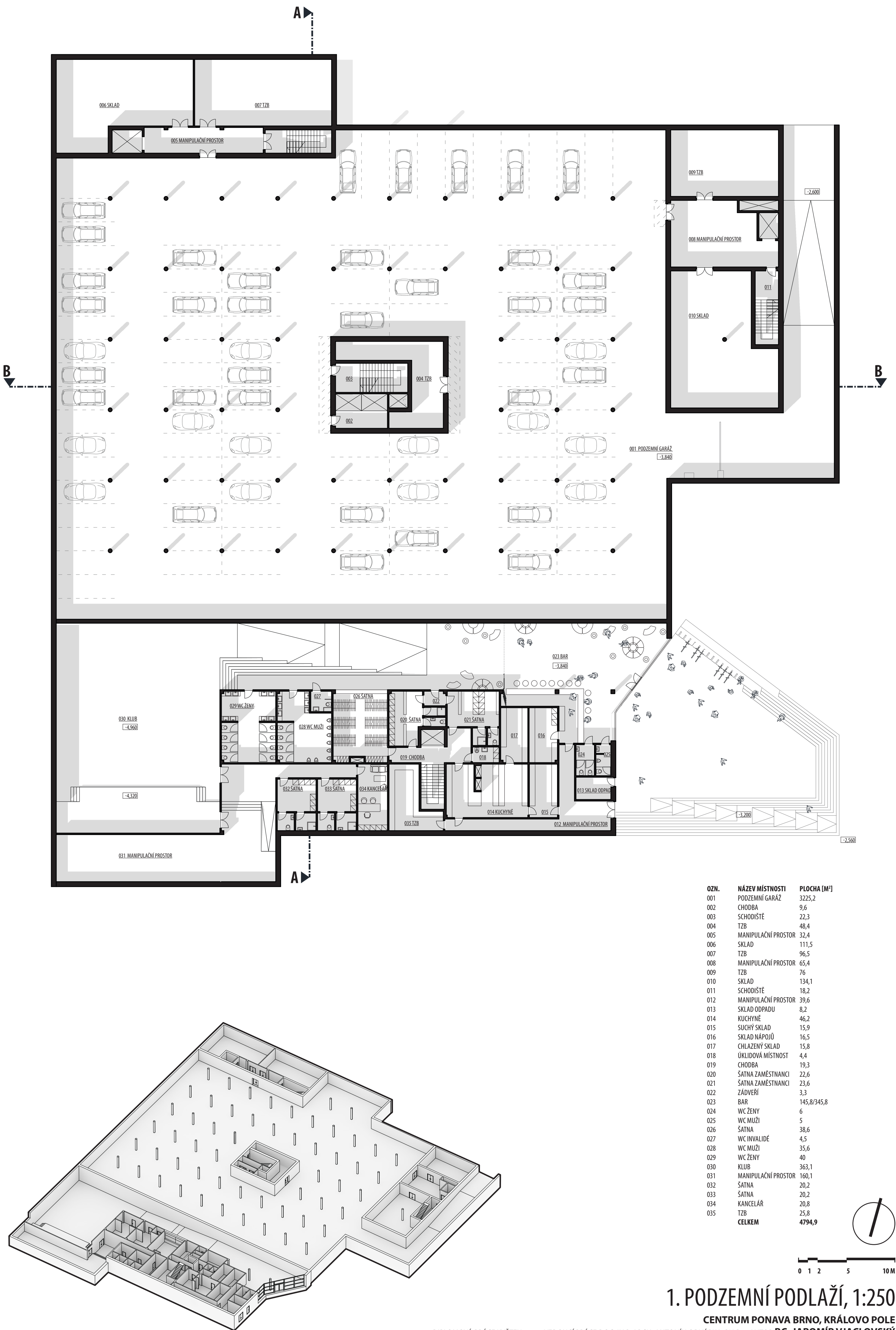
CYKLOSTEZKA

ŠIRŠÍ VZTAHY, 1:2000

CENTRUM PONAVA BRNO, KRÁLOVO POLE

DIPLOMOVÁ PRÁCE KVĚTEN 2014 VEDOUCÍ PRÁCE DOC. ING. ARCH. ANTONÍN ODVÁRKA, PH.D. • AUTOR BC. JAROMÍR VJACLOVSKÝ  
VYSOKÉ UČENÍ TECHNICKÉ V BRNĚ • FAKULTA STAVEBNÍ • ÚSTAV ARCHITEKTURY





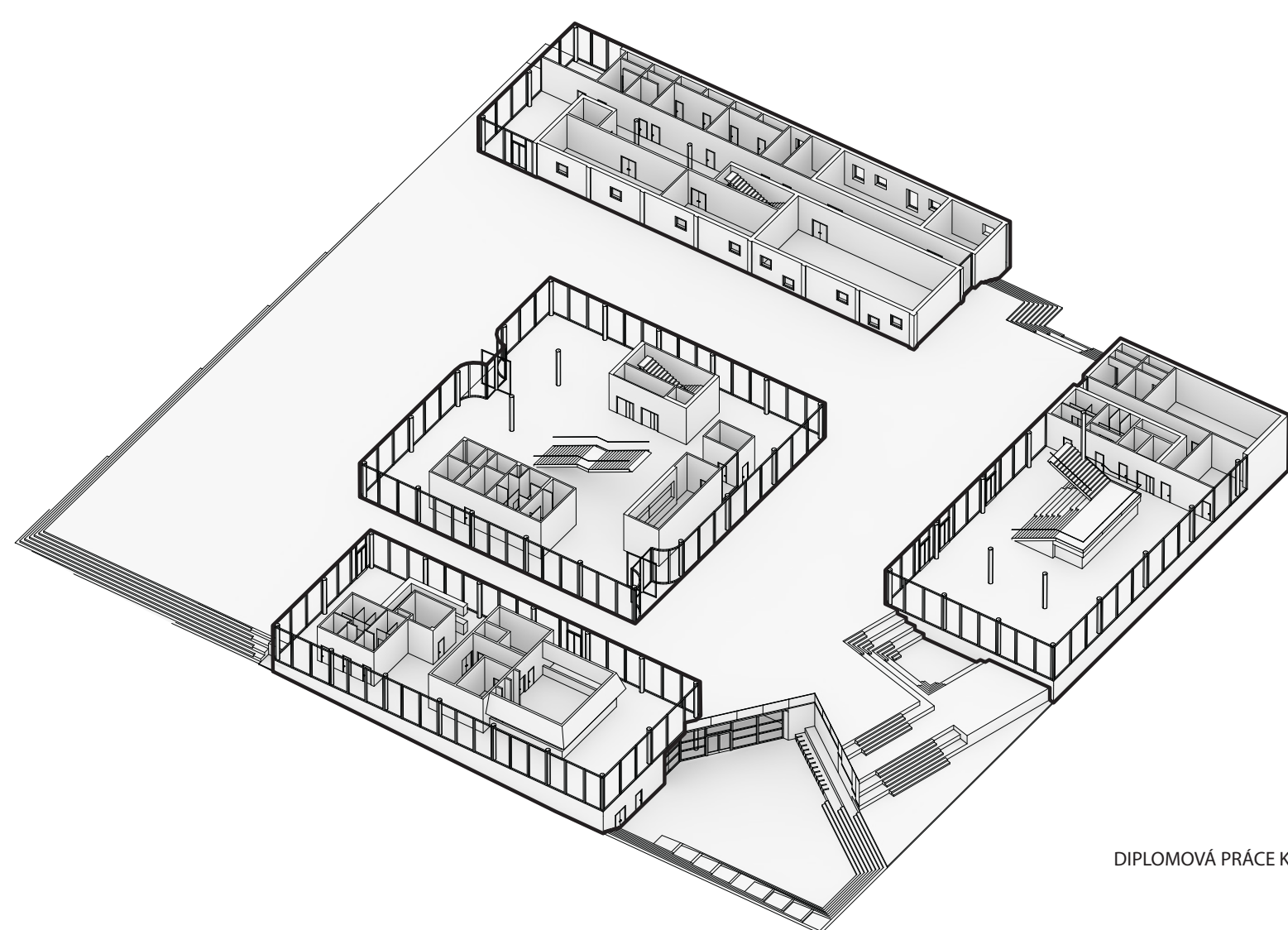
OZN.	NÁZEV MÍSTNOSTI	PLOCHA [M²]
001	PODZEMNÍ GARÁŽ	3225,2
002	CHODBA	9,6
003	SCHODIŠTĚ	22,3
004	TZB	48,4
005	MANIPULAČNÍ PROSTOR	32,4
006	SKLAD	111,5
007	TZB	96,5
008	MANIPULAČNÍ PROSTOR	65,4
009	TZB	76
010	SKLAD	134,1
011	SCHODIŠTĚ	18,2
012	MANIPULAČNÍ PROSTOR	39,6
013	SKLAD ODPADU	8,2
014	KUCHYNĚ	46,2
015	SUCHÝ SKLAD	15,9
016	SKLAD NÁPOJÍ	16,5
017	CHLAZENÝ SKLAD	15,8
018	ÚKLIDOVÁ MÍSTNOST	4,4
019	CHODBA	19,3
020	ŠATNA ZAMĚSTNANCÍ	22,6
021	ŠATNA ZAMĚSTNANCÍ	23,6
022	ZÁDVEŘÍ	3,3
023	BAR	145,8/345,8
024	WC ŽENY	6
025	WC MUŽI	5
026	ŠATNA	38,6
027	WC INVALIDÉ	4,5
028	WC MUŽI	35,6
029	WC ŽENY	40
030	KLUB	363,1
031	MANIPULAČNÍ PROSTOR	160,1
032	ŠATNA	20,2
033	ŠATNA	20,2
034	KANCELÁŘ	20,8
035	TZB	25,8
	<b>CELKEM</b>	<b>4794,9</b>

# 1. PODZEMNÍ PODLAŽÍ, 1:250

CENTRUM PONAVA BRNO, KRÁLOVO POLE

DIPLOMOVÁ PRÁCE KVĚTEN 2014 VEDOUČÍ PRÁCE DOC. ING. ARCH. ANTONÍN ODVÁRKA, PH.D. • AUTOR **BC. JAROMÍR VJACLOVSKÝ**  
VYSOKÉ UČENÍ TECHNICKÉ V BRNĚ • FAKULTA STAVEBNÍ • ÚSTAV ARCHITEKTURY





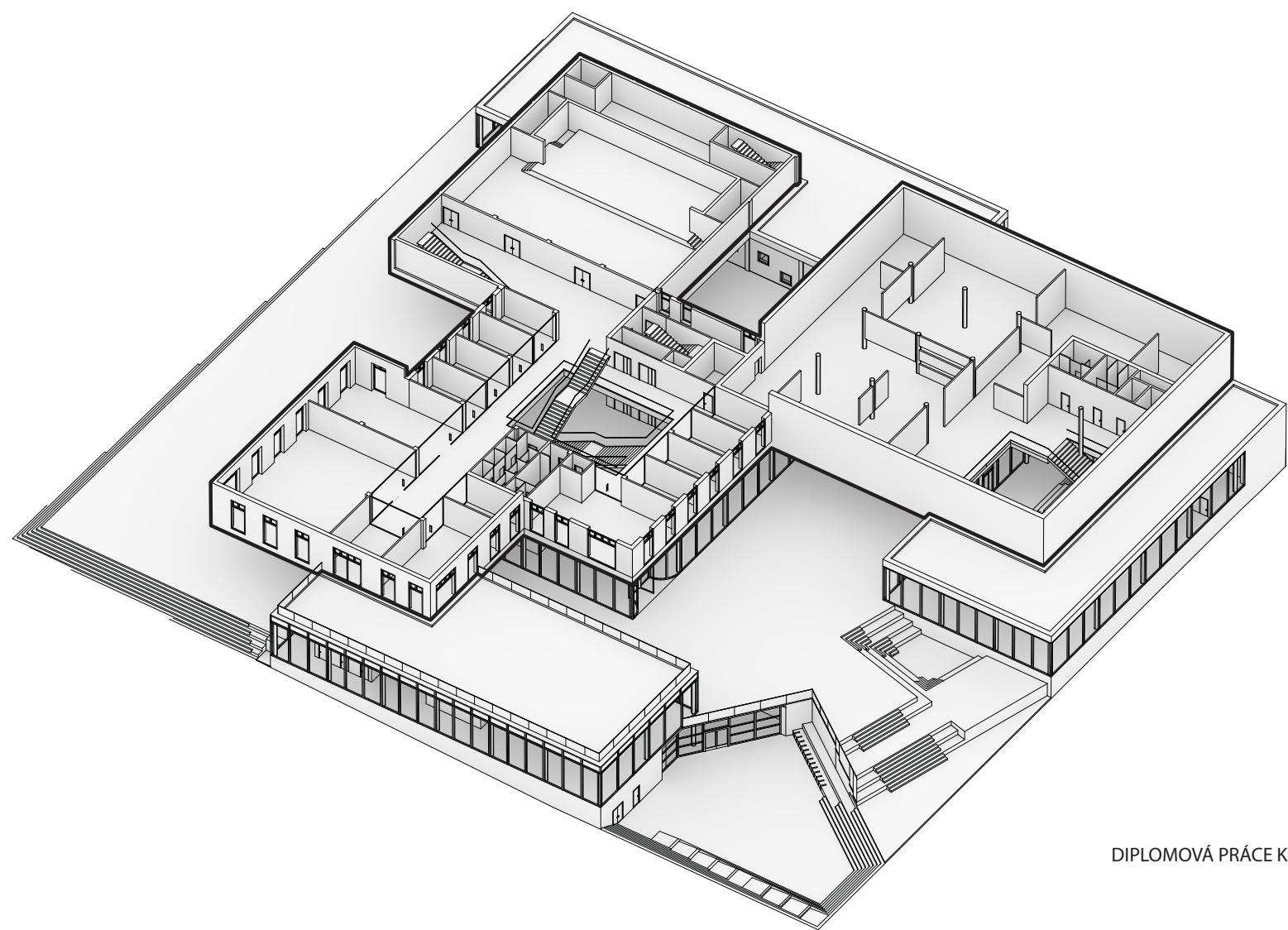
OZN.	NÁZEV MÍSTNOSTI	PLOCHA [M²]	OZN.	NÁZEV MÍSTNOSTI	PLOCHA [M²]
101	FOYER	667,4	126	FOYER	241,7
102	ZÁZEMÍ RECEPCE	7,7	127	ŠATNA	52,3
103	RECEPCE	8,2	128	OBCHOD	113,1
104	ŠATNA	30,3	129	SCHODIŠTĚ	18,2
105	WC MUŽI	11,5	130	WC MUŽI	12,8
106	WC ŽENY 1	5,8	131	WC ŽENY	12,5
107	WC INVALIDÉ	3,9	132	WC INVALIDÉ	4,7
108	ÚKLIDOVÁ MÍSTNOST	6,5	133	CHODBA	26,3
109	ŠATNA ZAMĚSTNANCI	8,1	134	KANCELÁŘ	22,3
110	ŠATNA ZAMĚSTNANCI	8,1	135	DÍLNA	57,7
111	SCHODIŠTĚ	22,3	136	ŠATNA ZAMĚSTNANCI	13,6
112	RECEPCE	136	137	ŠATNA ZAMĚSTNANCI	13,6
113	KANCELÁŘ	28,3	138	ZÁDVEŘÍ	5,8
114	ŠATNA ZAMĚSTNANCI	12,2	139	BAR/RESTAURACE	335
115	ŠATNA ZAMĚSTNANCI	12,2	140	SKLAD	11
116	ŠATNA ÚČINKUJÍCÍ	25,8	141	CHODBA	9,7
117	ŠATNA ÚČINKUJÍCÍ	25,8	142	SKLAD	15,5
118	ÚKLIDOVÁ MÍSTNOST	10,1	143	UMÝVÁRNA NADOBÍ	12,3
119	SKLAD	14,3	144	KUCHYNE	60
120	ZKUŠEBNA	49,3	145	WC MUŽI	10,3
121	ZKUŠEBNA	23,8	146	WC ŽENY	14,1
122	CHODBA	34,5	147	WC INVALIDÉ	3,9
123	ZKUŠEBNA	115,4		CELKEM	2439,3
124	DÍLNA	40,8			
125	SKLAD	54,6			



# 1. NADZEMNÍ PODLAŽÍ, 1:250

CENTRUM PONAVA BRNO, KRÁLOVO POLE  
DIPLOMOVÁ PRÁCE KVĚTEN 2014 VEDOUČÍ PRÁCE DOC. ING. ARCH. ANTONÍN ODVÁRKA, PH.D. • AUTOR BC. JAROMÍR VJACLOVSKÝ  
VYSOKÉ UČENÍ TECHNICKÉ V BRNĚ • FAKULTA STAVEBNÍ • ÚSTAV ARCHITEKTURY





OZN.	NÁZEV MÍSTNOSTI	PLOCHA [M <sup>2</sup> ]
201	ATRIUM	373,3
202	ÚKLIDOVÁ MÍSTNOST	14,9
203	KANCELÁŘ	19,6
204	KANCELÁŘ	19,6
205	KANCELÁŘ	19,6
206	KANCELÁŘ	19,6
207	KANCELÁŘ	73
208	WC MUŽI	15,6
209	WC ŽENY	21,8
210	KANCELÁŘ	19,6
211	KANCELÁŘ	58,9
212	KUCHYŇKA	36,6
213	VELKÁ ZASEDACÍ MÍSTNOST	159,7
214	VELKÁ ZASEDACÍ MÍSTNOST	80,3
215	KANCELÁŘ	19,6
216	KANCELÁŘ	19,6
217	KANCELÁŘ	19,6
218	KANCELÁŘ	19,6
219	HLEDIŠTĚ	218,5
220	JEVIŠTĚ	123,7
221	CHODBA	11,1
222	CHODBA	11,1
223	ZAKULISÍ	83,8
224	SCHODIŠTĚ	16,4
225	SCHODIŠTĚ	22,3
226	CHODBA	23,4
227	WC INVALIDÉ	4,7
228	WC ŽENY	12,3
229	WC MUŽI	12,8
230	ATRIUM	42
231	VÝSTAVNÍ PROSTORY	731,6
232	WC INVALIDÉ	3,9
	<b>CELKEM</b>	<b>2328,1</b>



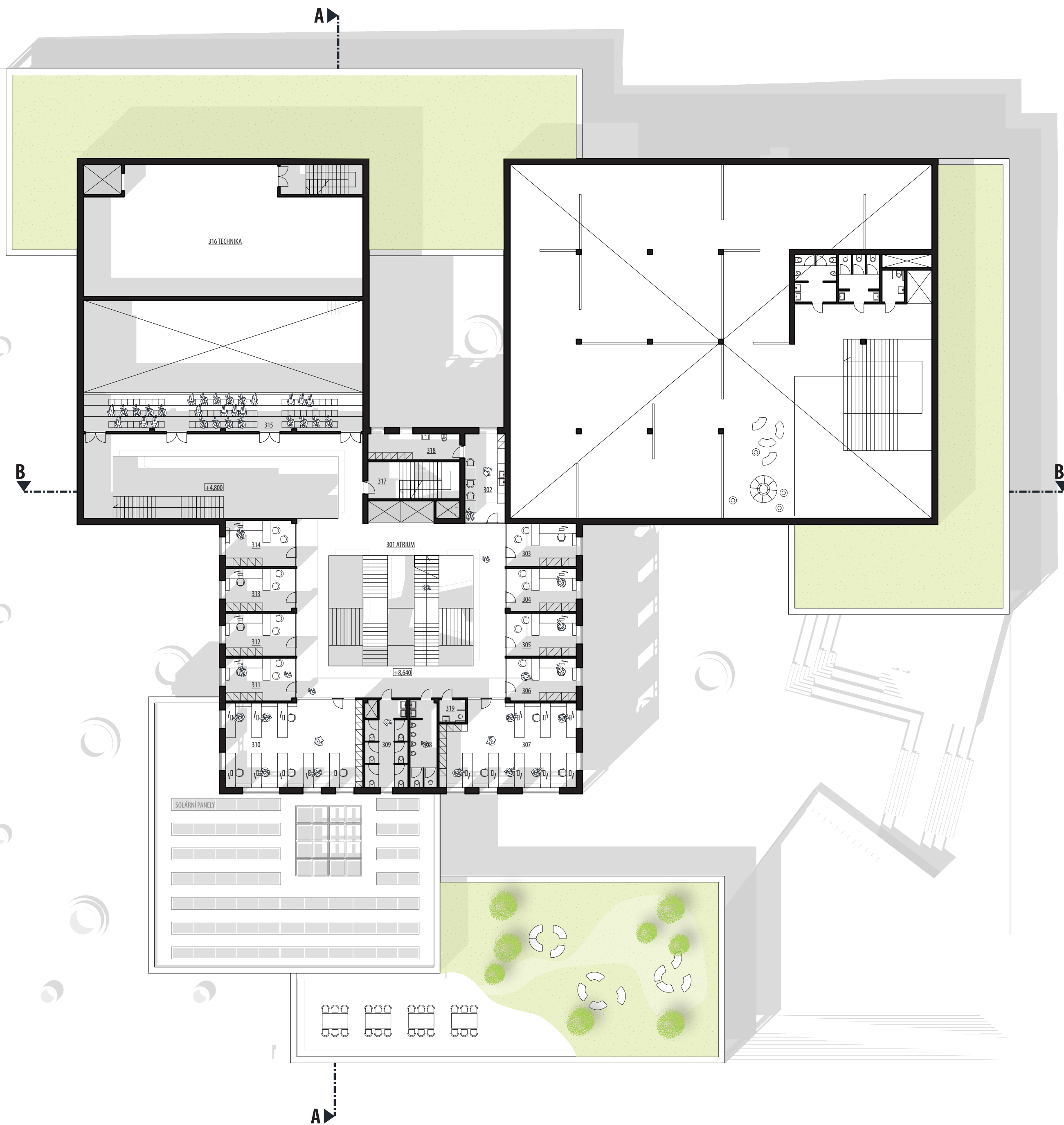
0 1 2 5 10 M

## 2. NADZEMNÍ PODLAŽÍ, 1:250

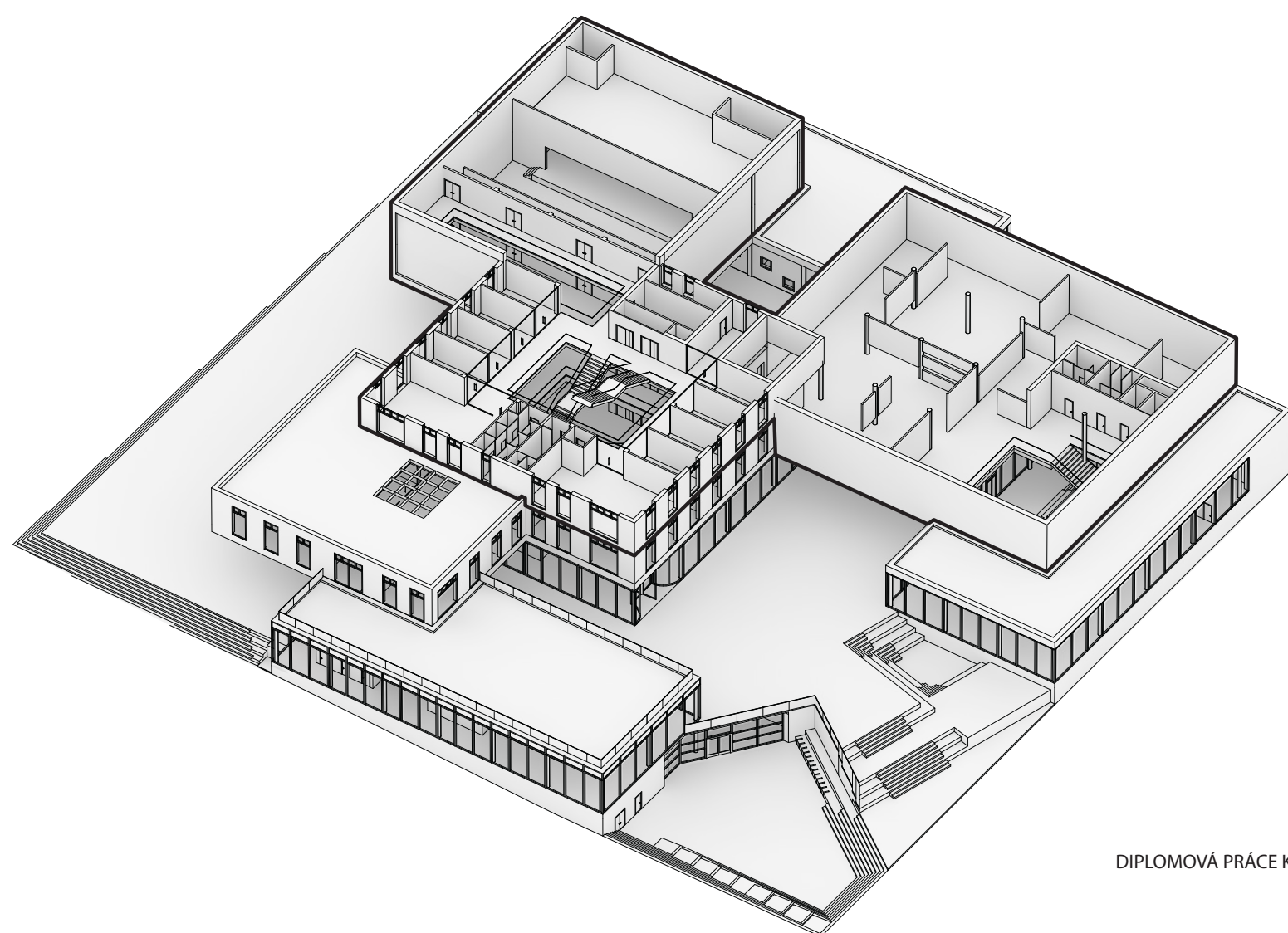
CENTRUM PONAVA BRNO, KRÁLOVO POLE

DIPLOMOVÁ PRÁCE KVĚTEN 2014 VEDOUCÍ PRÁCE DOC. ING. ARCH. ANTONÍN ODVÁRKA, PH.D. • AUTOR **BC. JAROMÍR VJACLOVSKÝ**  
VYSOKÉ UČENÍ TECHNICKÉ V BRNĚ • FAKULTA STAVEBNÍ • ÚSTAV ARCHITEKTURY





OZN.	NÁZEV MÍSTNOSTI	PLOCHA [M <sup>2</sup> ]
301	ATRIUM	281,4
302	KUCHYŇKA	22,9
303	KANCELÁŘ	19,6
304	KANCELÁŘ	19,6
305	KANCELÁŘ	19,6
306	KANCELÁŘ	19,6
307	KANCELÁŘ	73
308	WC MUŽI	15,6
309	WC ŽENY	21,8
310	KANCELÁŘ	77,5
311	KANCELÁŘ	19,6
312	KANCELÁŘ	19,6
313	KANCELÁŘ	19,6
314	KANCELÁŘ	19,6
315	HLEDIŠTĚ	67,8
316	TECHNIKA	214
317	SCHODIŠTĚ	16,4
318	ÚKLIDOVÁ MÍSTNOST	5,6
319	WC INVALIDÉ	3,9
	<b>CELKEM</b>	<b>966,7</b>



0 1 2 5 10 M

## 3. NADZEMNÍ PODLAŽÍ, 1:250

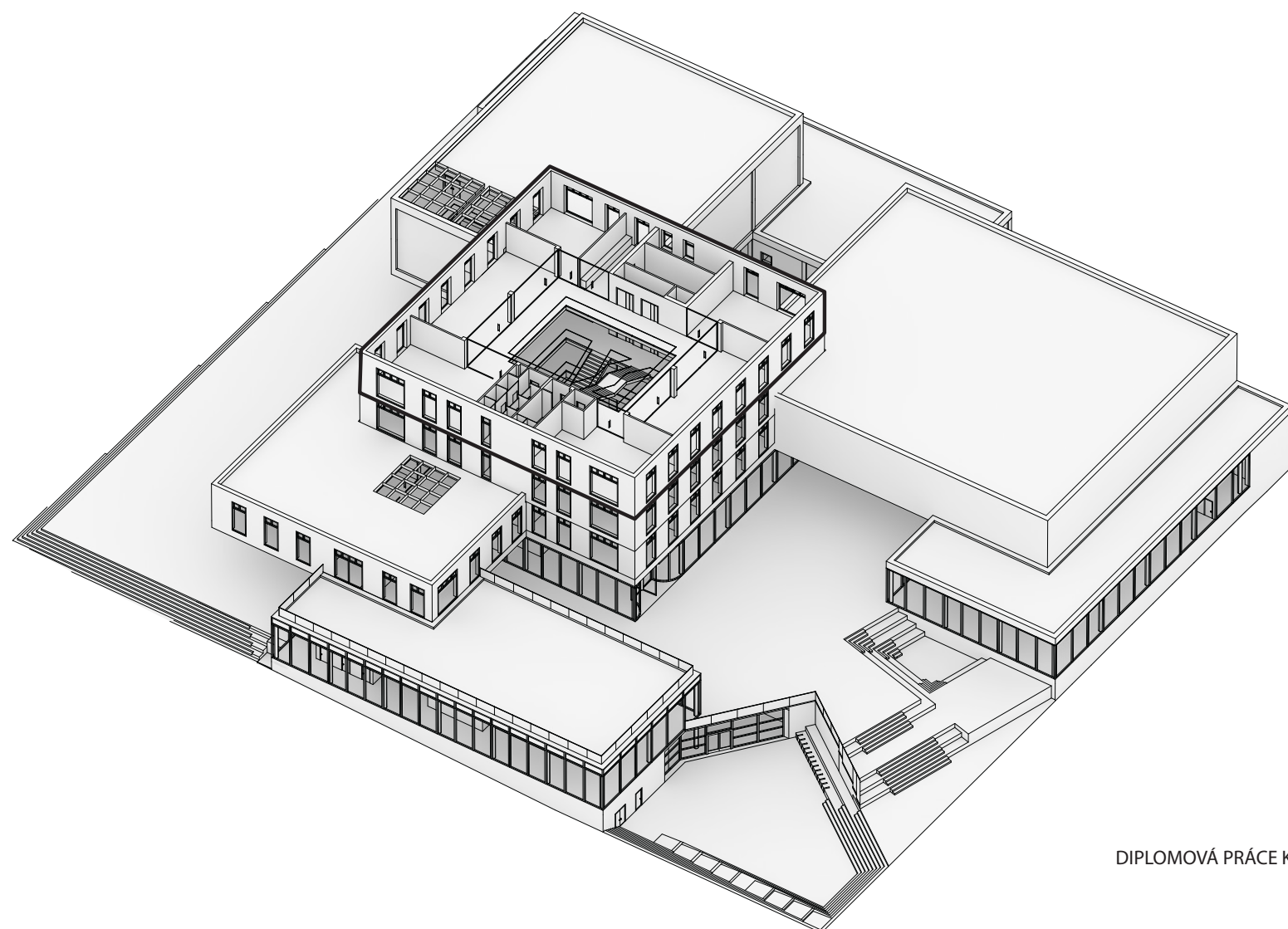
CENTRUM PONAVA BRNO, KRÁLOVO POLE

DIPLOMOVÁ PRÁCE KVĚTEN 2014 VEDOUČÍ PRÁCE DOC. ING. ARCH. ANTONÍN ODVÁRKA, PH.D. • AUTOR **BC. JAROMÍR VJACLOVSKÝ**  
VYSOKÉ UČENÍ TECHNICKÉ V BRNĚ • FAKULTA STAVEBNÍ • ÚSTAV ARCHITEKTURY





OZN.	NÁZEV MÍSTNOSTI	PLOCHA [M <sup>2</sup> ]
401	ATRIUM	281,4
402	KANCELÁŘ	22,9
403	KANCELÁŘ	19,6
404	KANCELÁŘ	19,6
405	KANCELÁŘ	19,6
406	KANCELÁŘ	19,6
407	KANCELÁŘ	73
408	WC MUŽI	15,6
409	WC ŽENY	21,8
410	KANCELÁŘ	77,5
411	KANCELÁŘ	19,6
412	SCHODIŠTĚ	22,3
413	WC INVALIDÉ	3,9
	<b>CELKEM</b>	<b>616,4</b>



0 1 2 5 10 M

## 4. NADZEMNÍ PODLAŽÍ, 1:250

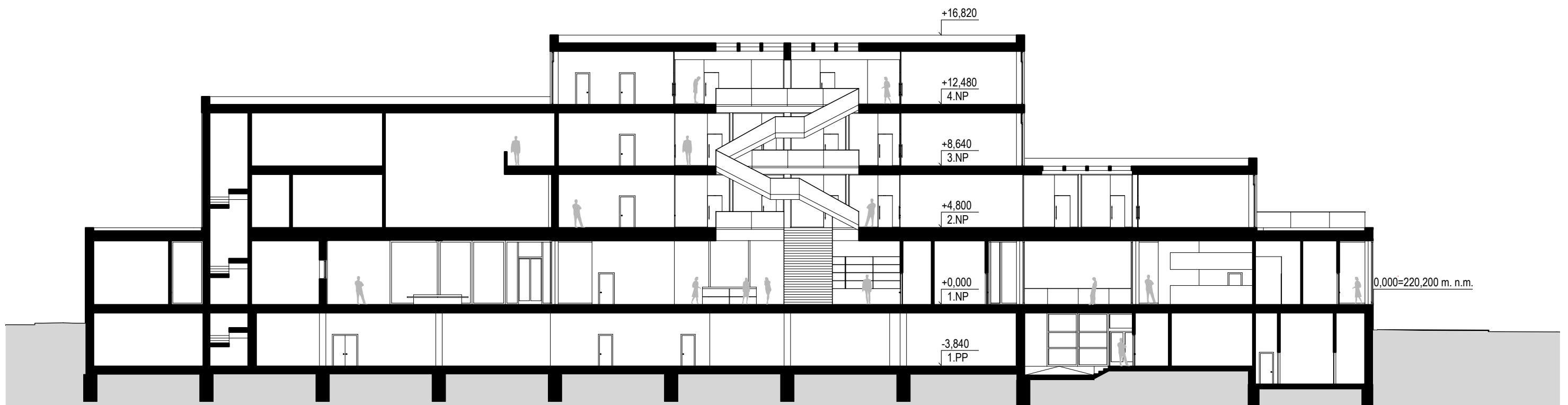
CENTRUM PONA VA BRNO, KRÁLOVO POLE

DIPLOMOVÁ PRÁCE KVĚTEN 2014 VEDOUcí PRÁCE DOC. ING. ARCH. ANTONÍN ODVÁRKA, PH.D. • AUTOR **BC. JAROMÍR VJACLOVSKÝ**  
VYSOKÉ UČENÍ TECHNICKÉ V BRNĚ • FAKULTA STAVEBNÍ • ÚSTAV ARCHITEKTURY

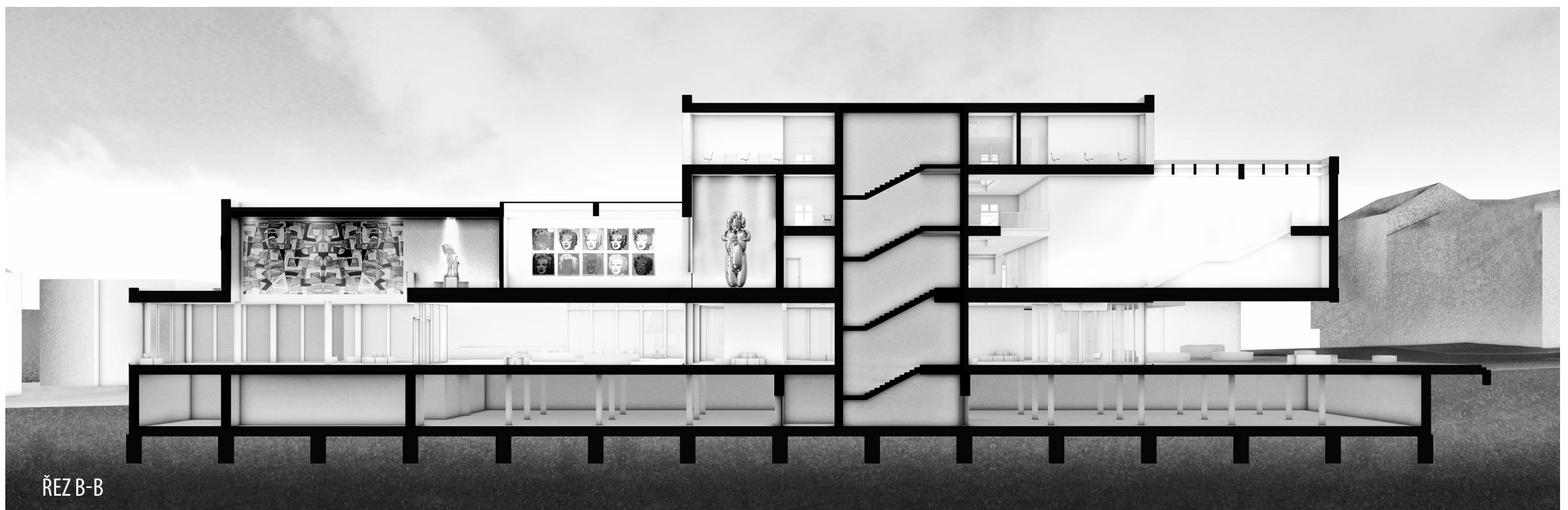




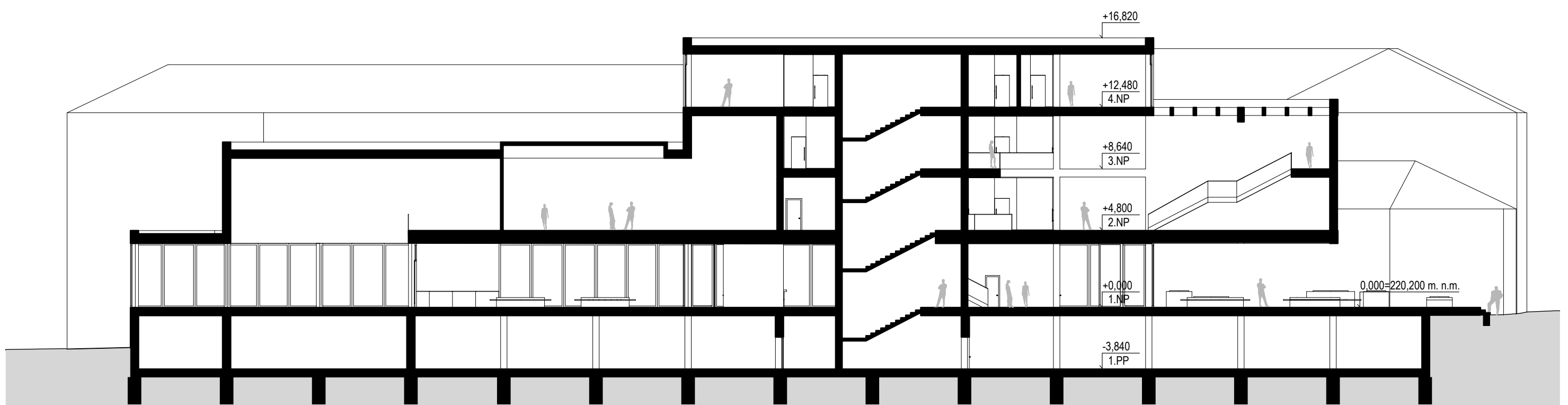
ŘEZ A-A



ŘEZ A-A



ŘEZ B-B



ŘEZ B-B

ŘEZY, 1:250

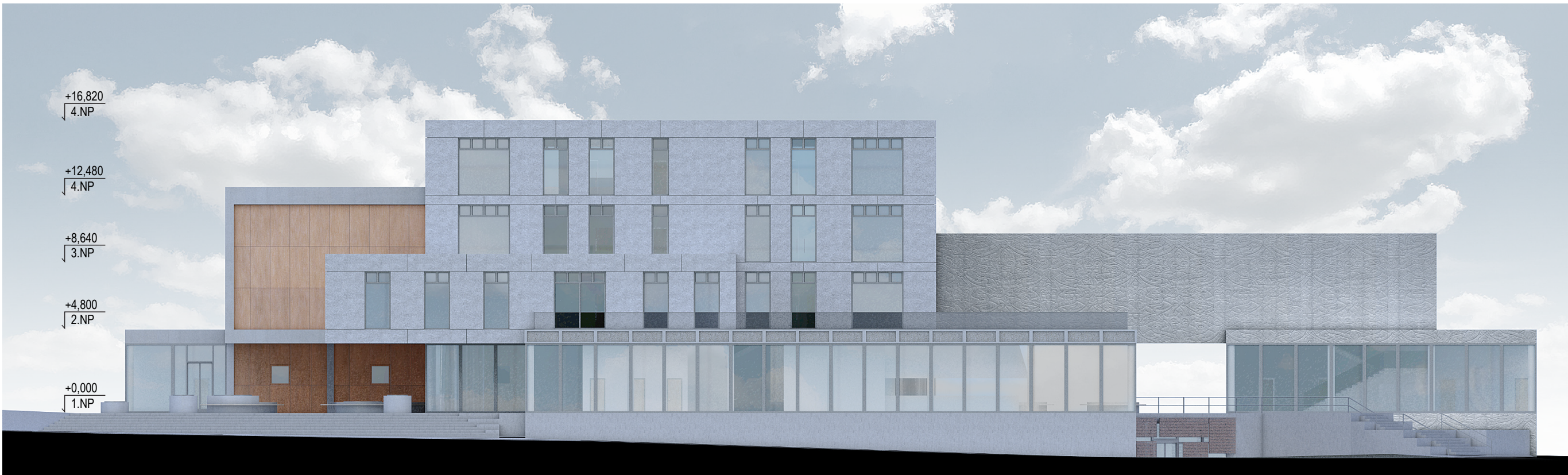
CENTRUM PONA VA BRNO, KRÁLOVO POLE

DIPLOMOVÁ PRÁCE KVĚTEN 2014 VEDOUcí PRÁCE DOC. ING. ARCH. ANTONÍN ODVÁRKA, PH.D. • AUTOR BC. JAROMÍR VJACLOVSKÝ  
VYSOKÉ UČENÍ TECHNICKÉ V BRNĚ • FAKULTA STAVEBNÍ • ÚSTAV ARCHITEKTURY





POHLED ZÁPADNÍ



POHLED JIŽNÍ



POHLED VÝCHODNÍ



POHLED SEVERNÍ

## POHLEDY, 1:250

**CENTRUM PONA VA BRNO, KRÁLOVO POLE**

DIPLOMOVÁ PRÁCE KVĚTEN 2014 VEDOUcí PRÁCE DOC. ING. ARCH. ANTONÍN ODVÁRKA, PH.D. • AUTOR **BC. JAROMÍR VJACLOVSKÝ**  
VYSOKÉ UČENÍ TECHNICKÉ V BRNĚ • FAKULTA STAVEBNÍ • ÚSTAV ARCHITEKTURY





NÁSTUP Z ULICE ŠTEFÁNIKOVA



ATRIUM ADMINISTRATIVY MČ KR. POLE

## VIZUALIZACE

**CENTRUM PONA VA BRNO, KRÁLOVO POLE**

DIPLOMOVÁ PRÁCE KVĚTEN 2014 VEDOUcí PRÁCE DOC. ING. ARCH. ANTONÍN ODVÁRKA, PH.D. • AUTOR **BC. JAROMÍR VJACLOVSKÝ**  
VYSOKÉ UČENÍ TECHNICKÉ V BRNĚ • FAKULTA STAVEBNÍ • ÚSTAV ARCHITEKTURY





NÁSTUP Z ULICE STAŇKOVA



FOYER GALERIE SOUČASNÉHO UMĚNÍ

## VIZUALIZACE

**CENTRUM PONAVA BRNO, KRÁLOVO POLE**

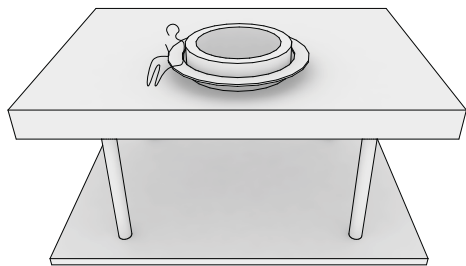
DIPLOMOVÁ PRÁCE KVĚTEN 2014 VEDOUCÍ PRÁCE DOC. ING. ARCH. ANTONÍN ODVÁRKA, PH.D. • AUTOR **BC. JAROMÍR VJACLOVSKÝ**  
VYSOKÉ UČENÍ TECHNICKÉ V BRNĚ • FAKULTA STAVEBNÍ • ÚSTAV ARCHITEKTURY



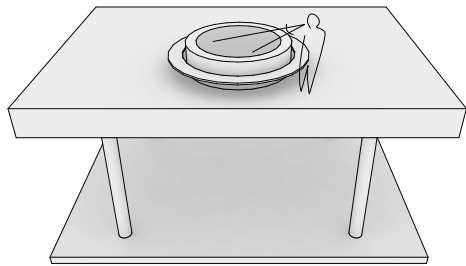




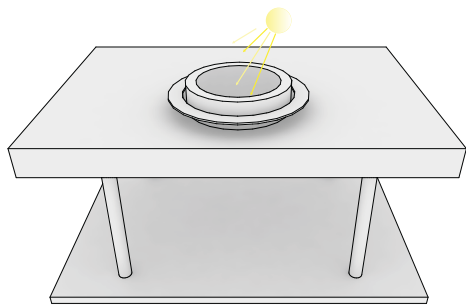
KONCEPT



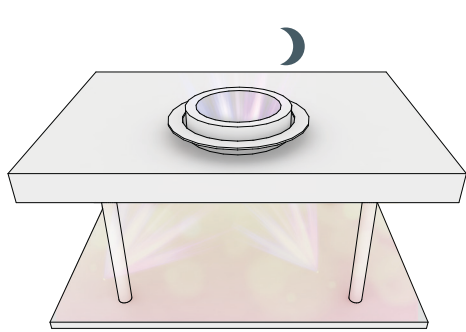
SEZENÍ



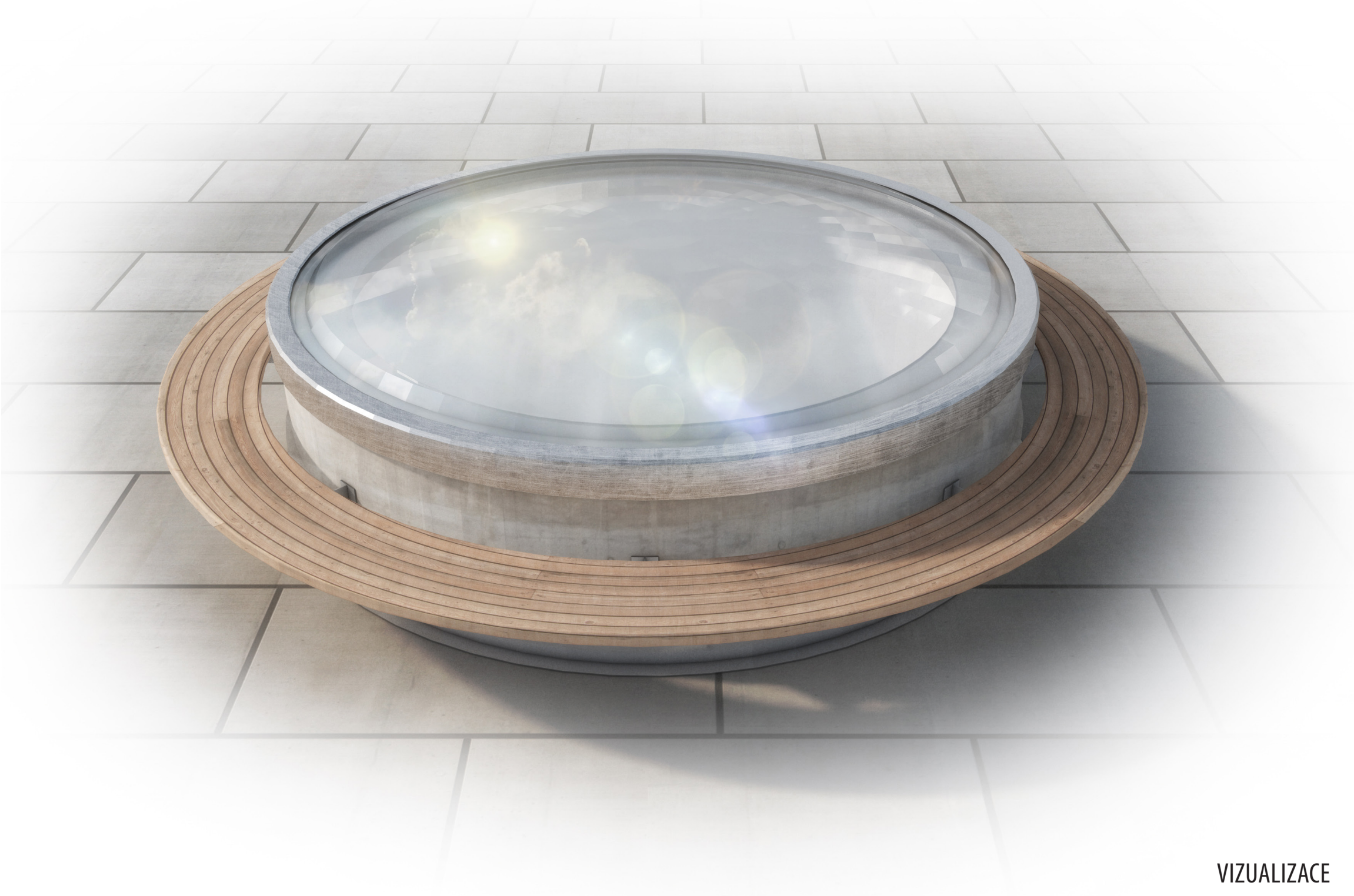
PRŮHLED DO INTERIÉRU (NOVÁ FLEDA)



DENNÍ SVĚTLO

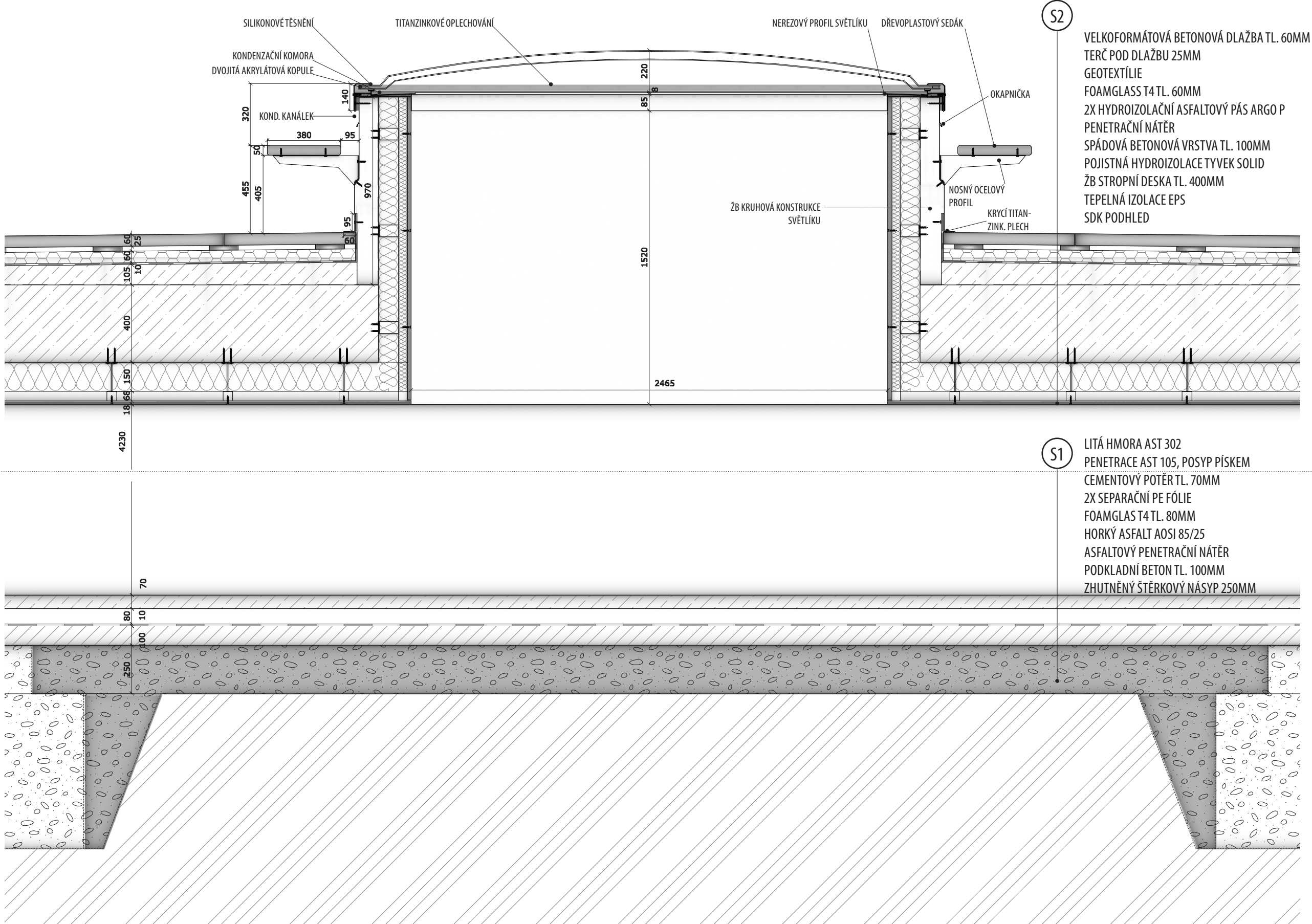


SVĚTELNÝ POUTAČ



VIZUALIZACE

ŘEZ, M 1:10



DETAIL SVĚTLÍKU

CENTRUM PONAVA BRNO, KRÁLOVO POLE

DIPLOMOVÁ PRÁCE KVĚTEN 2014 VEDOUČÍ PRÁCE DOC. ING. ARCH. ANTONÍN ODVÁRKA, PH.D. • AUTOR **BC. JAROMÍR VJACLOVSKÝ**  
VYSOKÉ UČENÍ TECHNICKÉ V BRNĚ • FAKULTA STAVEBNÍ • ÚSTAV ARCHITEKTURY