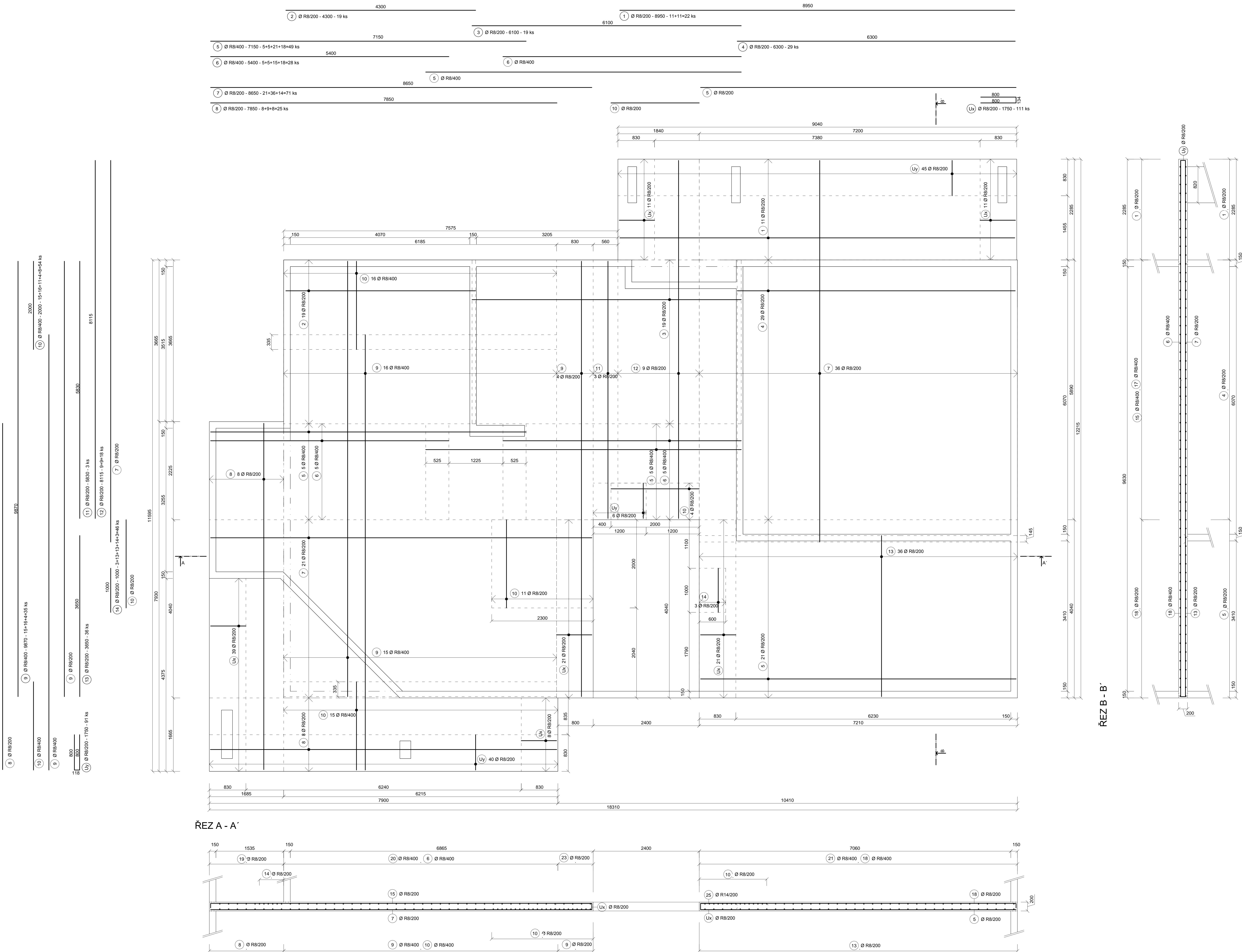


D1 STROPNÍ DESKA - SPODNÍ VÝZTUŽ



POZNÁMKA :
- NAVRŽENO DLE ČSN EN 1992-1-1, ČSN EN 206-1, změna Z3
- DELKY VZTAŽENY K OSE PRUTU
- POLOMERY OBLOUKŮ JSOU POLOMERY OHYBÁČÍCH TRNŮ
- ROVNÉ PRUTY JSOU VE VÝKAZU OZNAČENY *
- BODOVÉ BETONOVÉ DISTANČNÍ PODLOŽKY PRO SPODNÍ VÝZTUŽ
- DRUFA - MOTYL 30 mm
- LINIOVÉ KOVOVÉ DISTANČNÍ PODLOŽKY
- DISTOL 110 mm

VEDOUcí PRÁCE
Ing. Jan ŠVABROVSKÝ Ph.D.

PROJEKT
W01010

SPRÁVCE
Ing. Jan ŠVABROVSKÝ Ph.D.

W01010

VÝSOKÉ UČENÍ
TECHNICKÉ
V BRNĚ
FAKULTA STAVEBNÍ
Katedra konstrukcí
stavby dřevěných
a ocelových staveb

BAKALÁŘSKÁ PRÁCE
Statické řešení vybraných železobetonových částí objektu

FORMÁT
A4
MĚŘÍTKO
1:50
DATUM
20.3.2014

ČÍSLO VÝKRESU
P3-03

SMĚR ULOŽENÍ SPODNÍ VRSTVY VÝZTUŽE