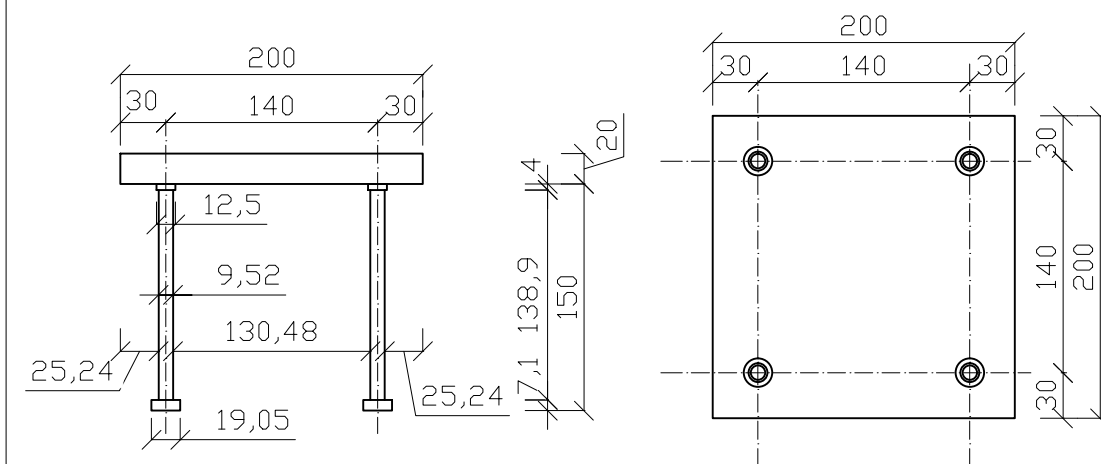


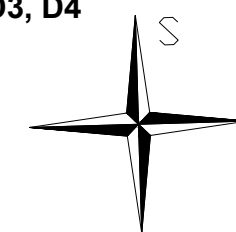
- D1** Železobetonová stropní deska tl. 200 mm
- D2** Železobetonová schodišťová deska horního ramene tl. 160 mm
- D3** Železobetonová schodišťová deska podesty tl. 160 mm
- D4** Železobetonová schodišťová deska spodního ramene tl. 160 mm
- S1** Železobetonový sloup 200 x 820 mm
- S2** Železobetonový sloup 250 x 1100 mm
- S3** Železobetonový sloup 250 x 400 mm
- k** Ocelová kotevní deska s přivařenými kotevními trny



POZNÁMKA :
- NAVRŽENO DLE ČSN EN 1992-1-1, ČSN EN 206-1, změna Z3

BETON C30/37 - CI 0,2 - Dmax16 - S2
- XC3 (cz) pro D1
- XC1 (cz) pro D2, D3, D4

OCEL B500 B



VEDOUcí PRÁCE		STUDENT			VYSOKÉ UČENÍ TECHNICKÉ V BRNĚ FAKULTA STAVEBNÍ ÚSTAV BETONOVÝCH A ŽELEZOBETONOVÝCH KONSTRUKCÍ Vnitřní 331/95, 602 00 Brno
Ing. Ivana ŠVARIČKOVÁ Ph.D.		Markéta HRVOLOVÁ			
AKCE					
BAKALÁŘSKÁ PRÁCE					
Statické řešení vybraných železobetonových částí objektu					
NÁZEV PŘÍLOHY				FORMÁT	4 x A4
VÝKRES TVARU				MĚŘÍTKO	1:50
				DATUM	6.5.2014
ČÍSLO VÝKRESU				P3-01	