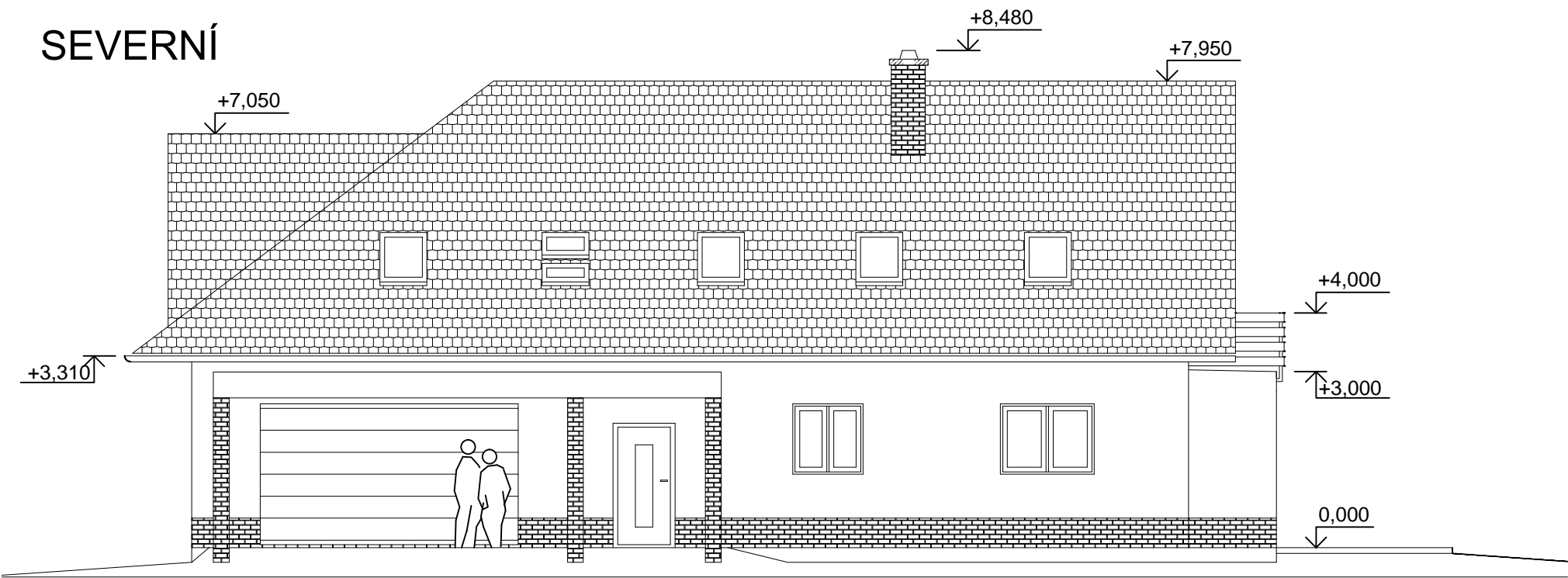
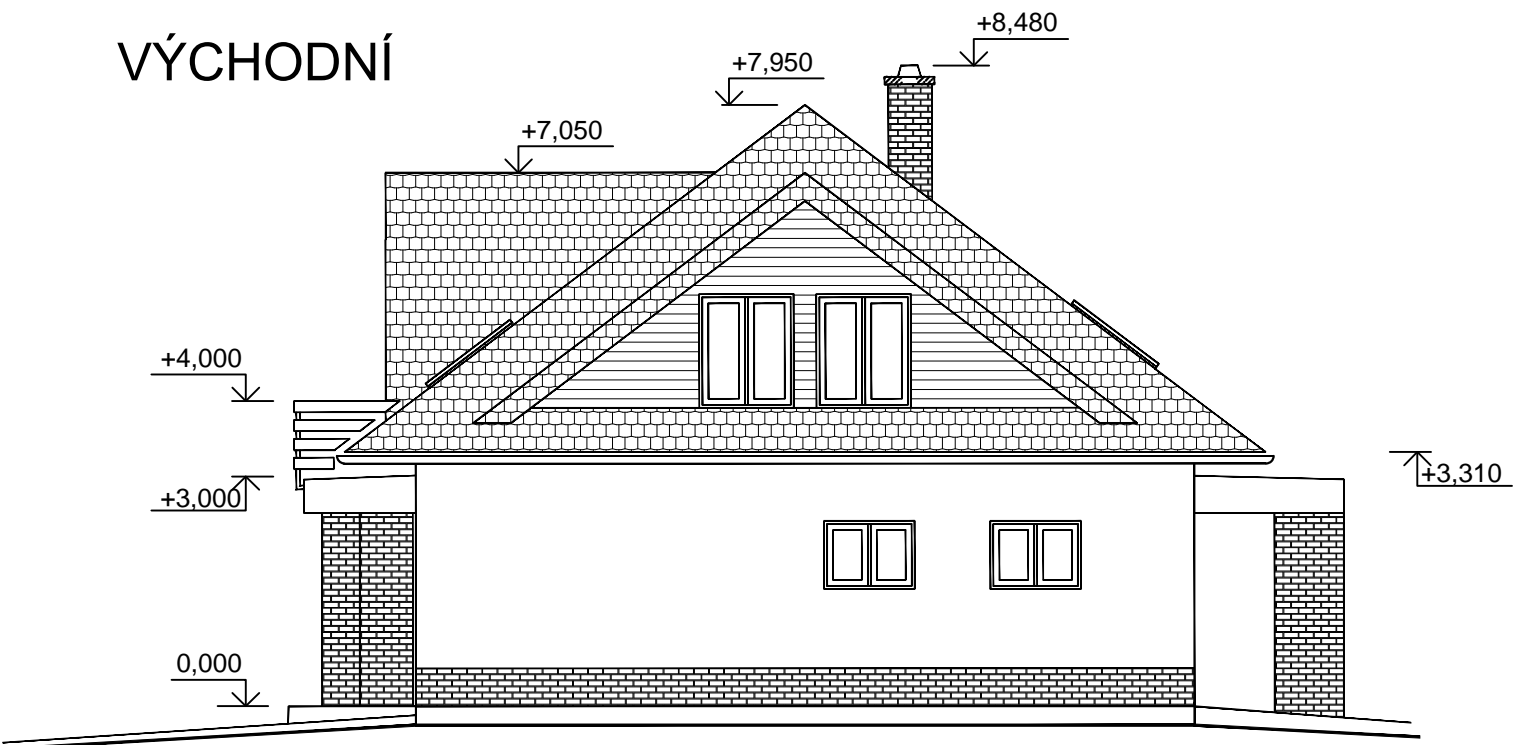


SEVERNÍ



VÝCHODNÍ



VEDOUcí PRÁCE		STUDENT		<div></div> <div>VYSOKÉ UČENÍ TECHNICKÉ V BRNĚ FAKULTA STAVEBNÍ ÚSTAV BETONOVÝCH A ZDĚNÝCH KONSTRUKCÍ Veverí 331/95, 602 00 Brno</div>	
Ing. Ivana ŠVAŘIČKOVÁ Ph.D.		Markéta HRVOLOVÁ			
AKCE					
BAKALÁŘSKÁ PRÁCE					
Statické řešení vybraných železobetonových částí objektu					
FORMÁT		2 x A4			
MĚŘITKO		1:100			
DATUM		10.3.2014			
NÁZEV PŘÍLOHY					
POHLEDY - SEVERNÍ, VÝCHODNÍ					
ČÍSLO VÝKRESU				P1-05	