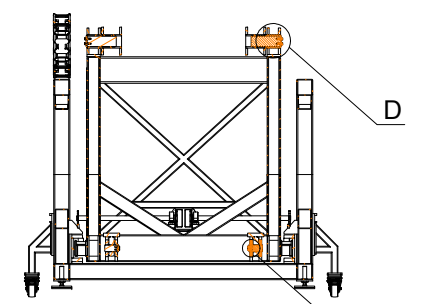
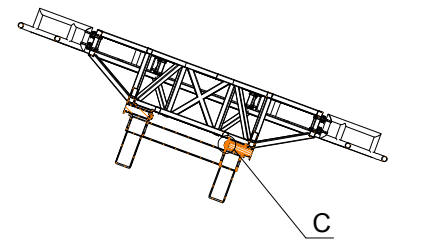


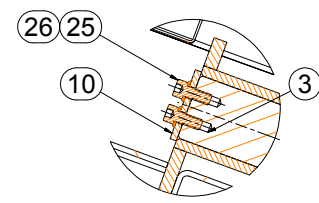
A-A (1 : 20)



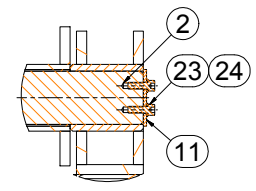
B-B (1 : 20)



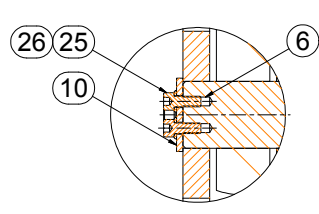
C (1:2)



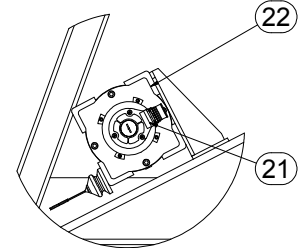
D (1:4)



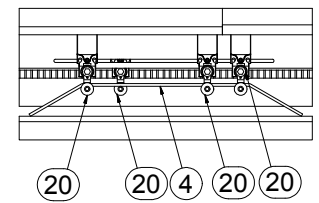
E (1:2)



F (1:4)



G (1:4)



1 ks

NO	NAZEV - ROZMÉR	NORMA	MATERIÁL	HROT (mm)	ČÍSLO KRESBY	KČ
27	ENERGORETEZ VNITRNI		Plast ABS	20,0	1a IGUS	1
26	PODLOŽKA 8,4	CSN 02 1762	Ocel	0,0		14
25	ŠROUB M8x20	CSN 02 1143	Ocel	0,0	Šroub mbus	14
24	PODLOŽKA 10,5	CSN 02 1762	Ocel	0,0		8
23	ŠROUB M10x9	CSN 02 1143	Ocel	0,0	Šroub mbus	8
22	LANKOVÝ NAVIJÁK MRA-F130-105D2	ZDVRH 5m		2,8	1a SICK	1
21	ARC - ATM60 SSI			0,5	1a SICK	1
20	XCK N2918P20			0,5	TELEMECANIQUE	8
19	ROZVADEČ RM3	11 373		55,3	1a ELVAC	1
18	ROZVADEČ MX2	11 373		5,3	1a ELVAC	1
17	ROZVADEČ MX1	11 373		10,0	1a ELVAC	1
16	ROZVADEČ RM1	11 373		25,0	1a ELVAC	1
15	ENERGORETEZ VNĚJŠÍ	11 373		20,0	1a IGUS	1
14	JAKU STANICE	11 373		700,0	1a REXROTH	1
13	HV 10075/760 VÁLEČ	11 373		43,3	1a REXROTH	2
12	HV 10075/760 PISTNICE	11 373		41,4	1a REXROTH	2
11	ZAJIŠTĚNÍ RAMENE	11 373		0,3	0244-01-214-3	2
10	ZAJIŠTĚNÍ ČEPU	11 373		0,1	0244-01-208-3	4
9	RAM ROZVADEČE	11 373		5,5	0244-01-205-3	1
8	DISK			591,2	0244-01-147	1
7	RAMENO			3485,1	0244-01-145	1
6	ČEP VÁLEČ		42CrMo4+QT	1,4	0244-01-140	2
5	ŠROUB			3804,9	0244-01-129	1
4	VYPNACÍ LIŠTA			0,7	0244-01-108	2
3	ČEP PLOŠNÝ		42CrMo4+QT	3,1	0244-01-045	2
2	ČEP RAMENO		42CrMo4+QT	8,6	0244-01-046	2
1	VOZÍK			988,4	0244-01-011	1

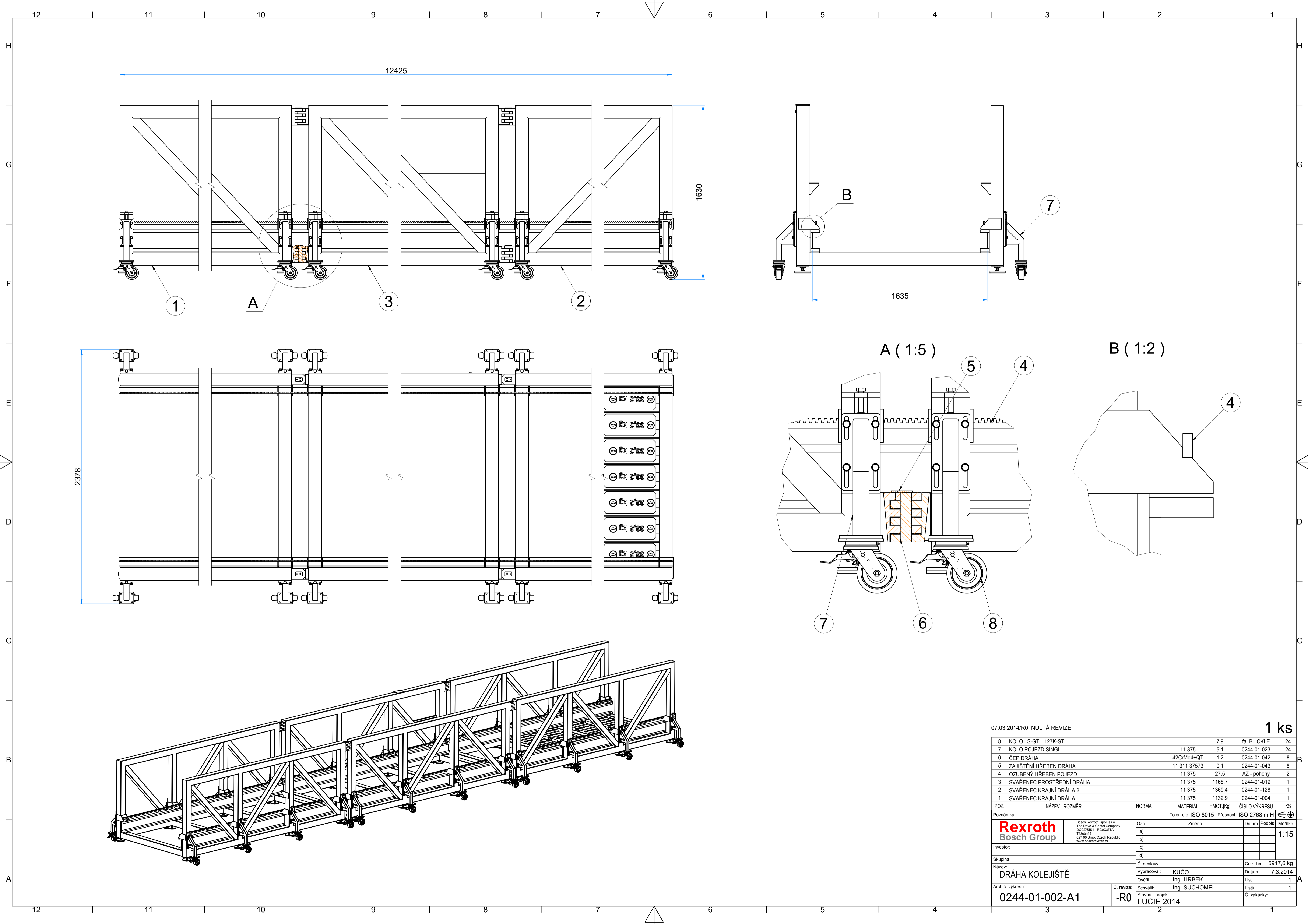
POZICE 4 SVARIT PŘI MONTÁŽI

POZICE 4 SVARIT PŘI MONTÁŽI

Rexroth
Bosch Group

Č. sestavy: C. sestavy: KLUČO
Vyraboval: Ing. HRBEK
Ověřil: Ing. SUCHOMEL
Schválil: Ing. SUCHOMEL
Státní projekt: LUCIE 2014

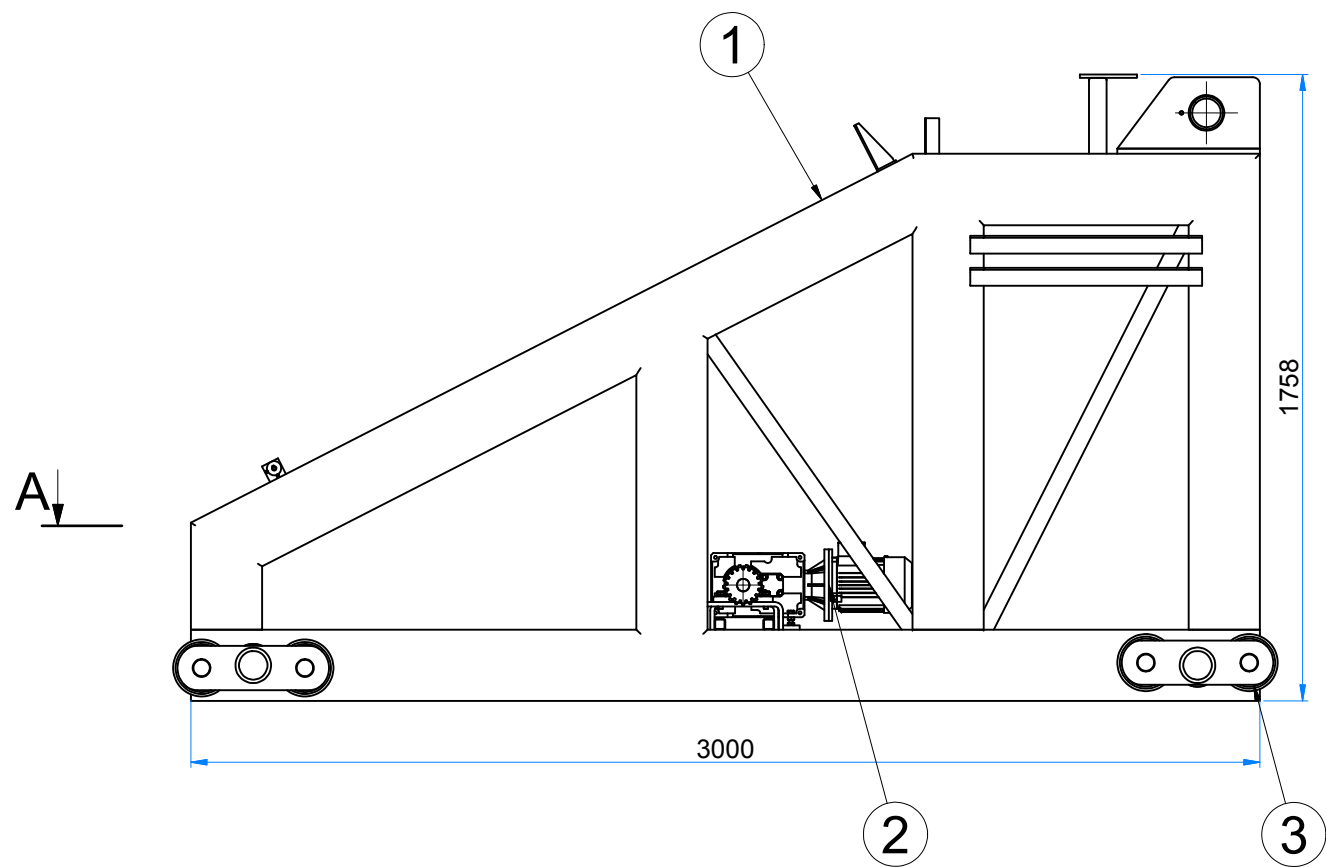
Číslo kresby: 0244-01-148-0
Měřítko: -R0
Datum: 19.3.2014
Měřítko: 1:30



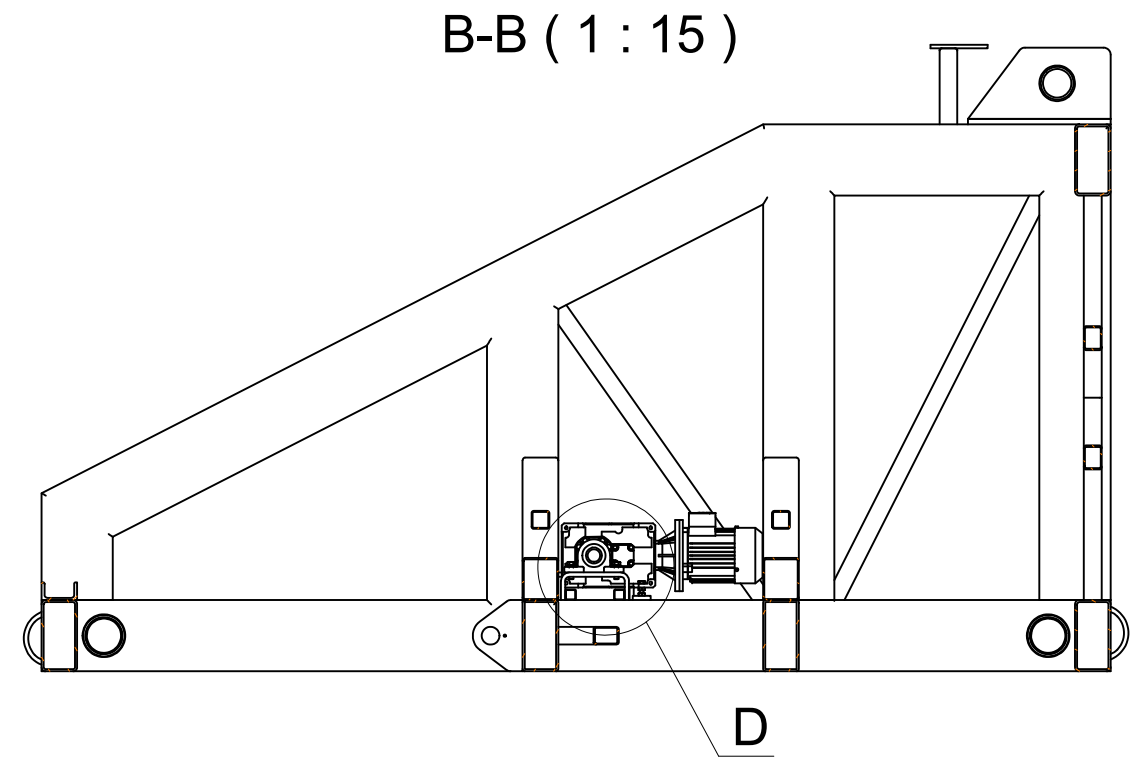
07.03.2014/R0: NULTÁ REVIZE

1 ks

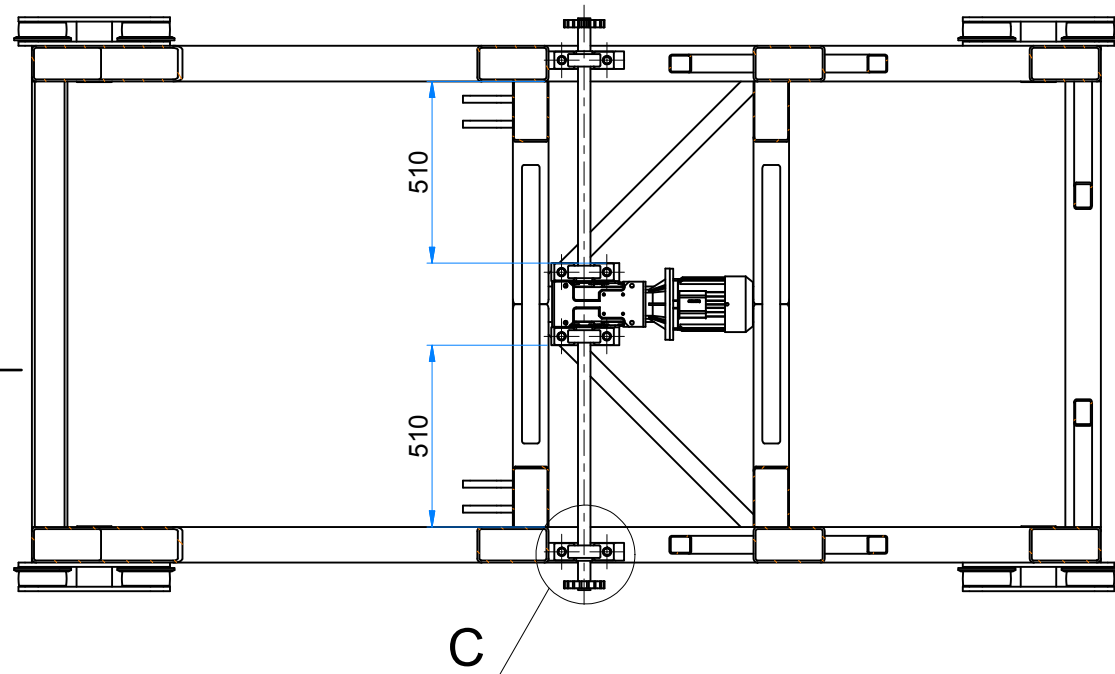
POZ.	NÁZEV - ROZMĚR	NORMA	MATERIÁL	H.MOT.[kg]	ČÍSLO VÝKRESU	KS
8	KOLO LS-GTH 127K-ST			7,9	fa. BLICKLE	24
7	KOLO POJEZD SINGL		11 375	5,1	0244-01-023	24
6	ČEP DRÁHA	42CrMo4+QT	1,2	0244-01-042	8	
5	ZAJIŠTĚNÍ HŘEBEN DRÁHA		11 311 37573	0,1	0244-01-043	8
4	OZUBENÝ HŘEBEN POJEZD		11 375	27,5	AZ - pohony	2
3	SVAŘENEC PROSTŘEDNÍ DRÁHA		11 375	1168,7	0244-01-019	1
2	SVAŘENEC KRAJNÍ DRÁHA 2		11 375	1369,4	0244-01-128	1
1	SVAŘENEC KRAJNÍ DRÁHA		11 375	1132,9	0244-01-004	1
POZ. NÁZEV - ROZMĚR		NORMA	MATERIÁL	H.MOT.[kg]	ČÍSLO VÝKRESU	KS
Poznámka:		Toler. dle: ISO 8015		Přesnost: ISO 2768 m H		
		Ozn.	Změna	Datum	Podpis	Měřítko
Investor:		a)				1:15
Skupina:		b)				
Název:		c)				
DRÁHA KOLEJIŠTĚ		d)				
Arch č. výkresu:		Č. sestavy:		Celk. hm.: 5917,6 kg		
0244-01-002-A1		vypracoval:	KUČO	Datum: 7.3.2014		
Č. revize:		Ověřil:	Ing. HRBEK	List: 1		
-R0		Schválil:	Ing. SUCHOMEL	Listů: 1		
		Stavba - projekt:	LUCIE 2014	Č. zakázky:		



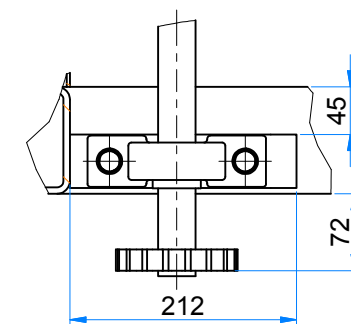
A-A (1 : 15)



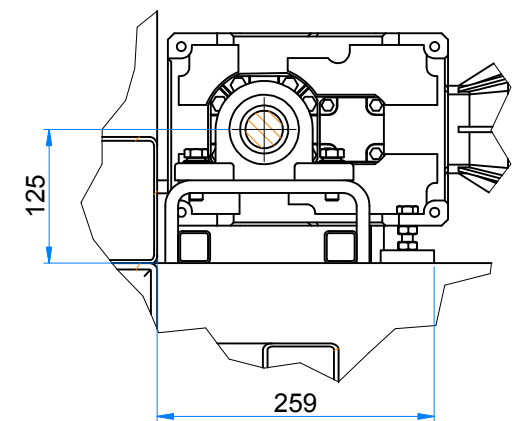
B-B (1 : 15)



C (1:5)



D (1:5)



POHON POJEZDU PŘIVAŘIT K RÁMU VOZÍKU PO USTAVENÍ OZUBENÝCH KOL DO HŘEBENŮ
07.03.2014/R0: NULTÁ REVIZE

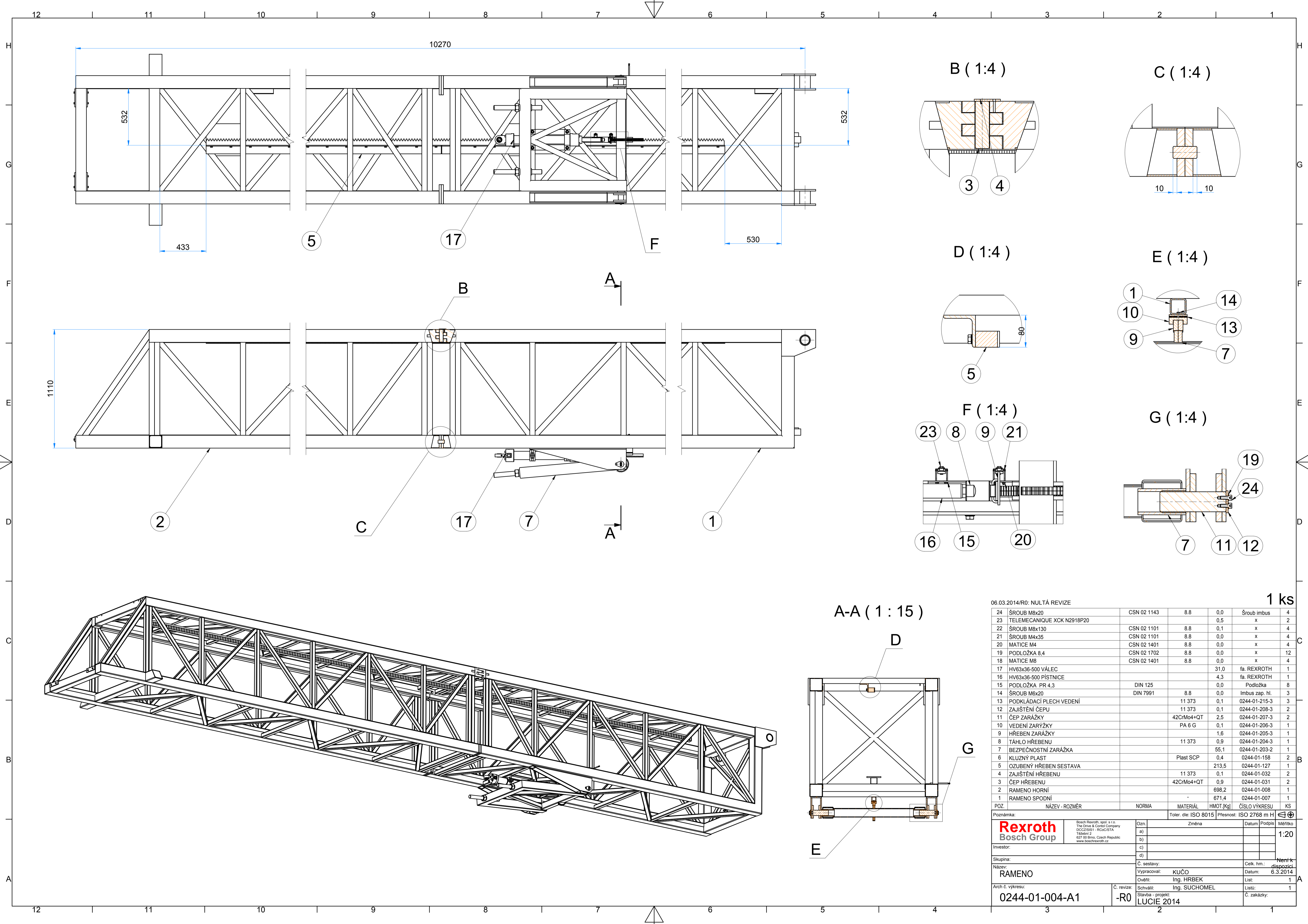
1 ks

POZ.	NÁZEV - ROZMĚR	NORMA	MATERIÁL	HMOT.[Kg]	ČÍSLO VÝKRESU	KS
3	NÁPRAVA POJEZDU			31,1	0244-01-225	4
2	POHON POJEZDU			60,9	0244-01-132	1
1	VOZÍK SVAŘENEC			838,4	0244-01-080	1

Poznámka: Toler. dle: ISO 8015 Přesnost: ISO 2768 m H

Ozn.	Změna	Datum	Podpis	Měřítko
a)				1:15
b)				
c)				
d)				

Investor:	Skupina:	Název:	Arch č. výkresu:	Č. revize:	Č. sestavy:	Celk. hm.:
		POJÍŽDĚCÍ VŮZ	0244-01-003-A2	-R0	Č. sestavy: Vypracoval: KUČO Ověřil: Ing. HRBEK	1023,8 kg
					Schválil: Ing. SUCHOMEL Stavba - projekt: LUCIE 2014	Datum: 7.3.2014 List: 1 Listů: 1
						Č. zakázky:



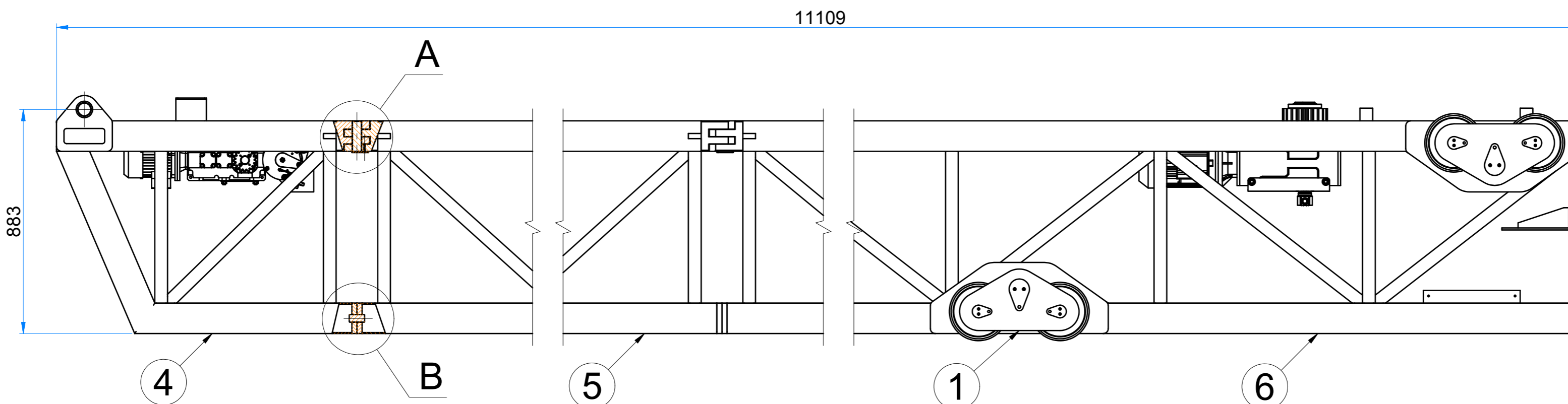
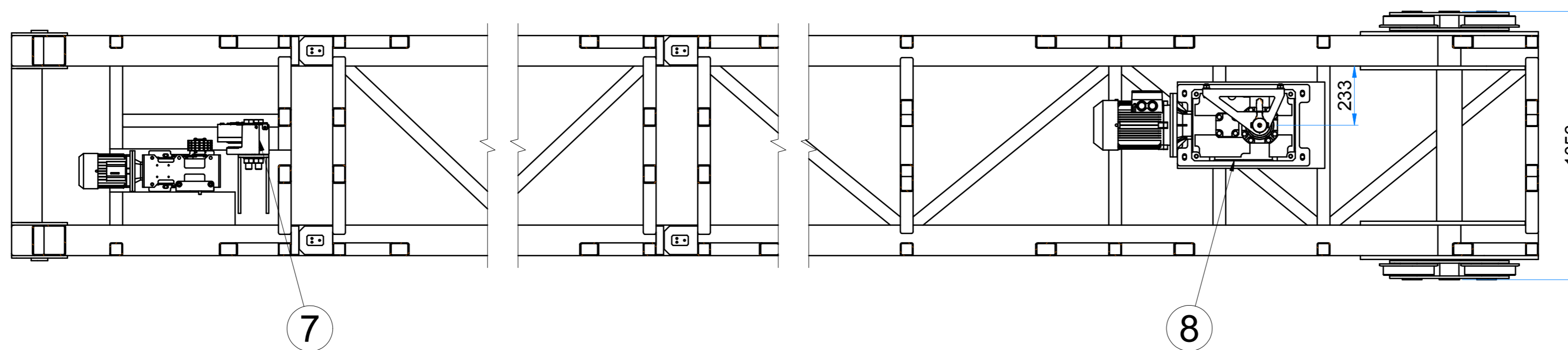
06.03.2014/R0: NULTÁ REVIZE 1 ks

POZ.	NÁZEV - ROZMĚR	NORMA	MATERIÁL	HMOT.[kg]	ČÍSLO VÝKRESU	KS
24	ŠROUB M8x20	CSN 02 1143	8.8	0.0	Šroub imbus	4
23	TELEMECANIQUE XCK N2918P20			0.5	x	2
22	ŠROUB M8x130	CSN 02 1101	8.8	0.1	x	4
21	ŠROUB M4x35	CSN 02 1101	8.8	0.0	x	4
20	MATICICE M4	CSN 02 1401	8.8	0.0	x	4
19	PODLOŽKA 8,4	CSN 02 1702	8.8	0.0	x	12
18	MATICICE M8	CSN 02 1401	8.8	0.0	x	4
17	HVB3x36-500 VÁLEC			31,0	fa. REXROTH	1
16	HVB3x36-500 PÍSTNICE			4,3	fa. REXROTH	1
15	PODLOŽKA PR 4.3	DIN 125		0,0	Podložka	8
14	ŠROUB M6x20	DIN 7991	8.8	0,0	Imbus zap. hl.	3
13	PODKLÁDACÍ PLECH VEDEŇÍ		11 373	0,1	0244-01-215-3	3
12	ZAJIŠTĚNÍ ČEPU		11 373	0,1	0244-01-208-3	2
11	ČEP ZARÁŽKY		42CrMo4+QT	2,5	0244-01-207-3	2
10	VEDEŇÍ ZARÝŽKY		PA 6 G	0,1	0244-01-206-3	1
9	HŘEBEN ZARÁŽKY			1,6	0244-01-205-3	1
8	TÁHLŮ HŘEBENU		11 373	0,9	0244-01-204-3	1
7	BEZPEČNOSTNÍ ZARÁŽKA			55,1	0244-01-203-2	1
6	KLUZNÝ PĚŠT		Plast SCP	0,4	0244-01-158	2
5	OZUBENÝ HŘEBEN SESTAVA			213,5	0244-01-127	1
4	ZAJIŠTĚNÍ HŘEBENU		11 373	0,1	0244-01-032	2
3	ČEP HŘEBENU		42CrMo4+QT	0,9	0244-01-031	2
2	RAMENO HORNÍ		698.2		0244-01-008	1
1	RAMENO SPODNÍ		671.4		0244-01-007	1
POZ.	NÁZEV - ROZMĚR	NORMA	MATERIÁL	HMOT.[kg]	ČÍSLO VÝKRESU	KS

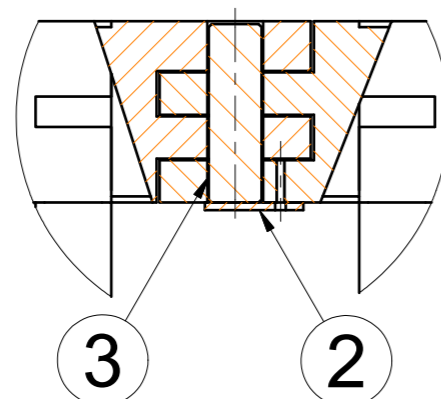
Poznámka: Toler. dle ISO 8015 Přesnost: ISO 2768 m H

Rexroth Bosch Group		Ozn. Změna	Datum	Podpis	Měřítko
Investor:		a)			1:20
Skupina:		b)			
Název:		c)			
RAMENO		d)			
Č. sestavy:		Celk. hm.:		Nerik. dle pozic:	
Vypracoval: KUČO		Datum: 6.3.2014			
Ověřil: Ing. HRBEK		List: 1			
Arch. č. výkresu: 0244-01-004-A1		Č. revize: -R0		Schválil: Ing. SUCHOMEL	
		Schválil: LUCIE 2014		Listo: 1	
				Č. zakázky:	

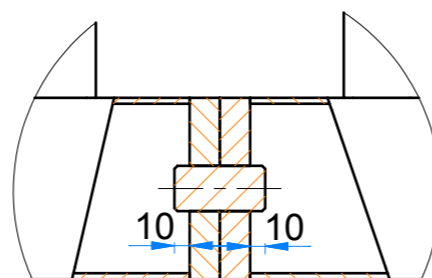
C-C (1:15)



A (1:5)



B (1:5)



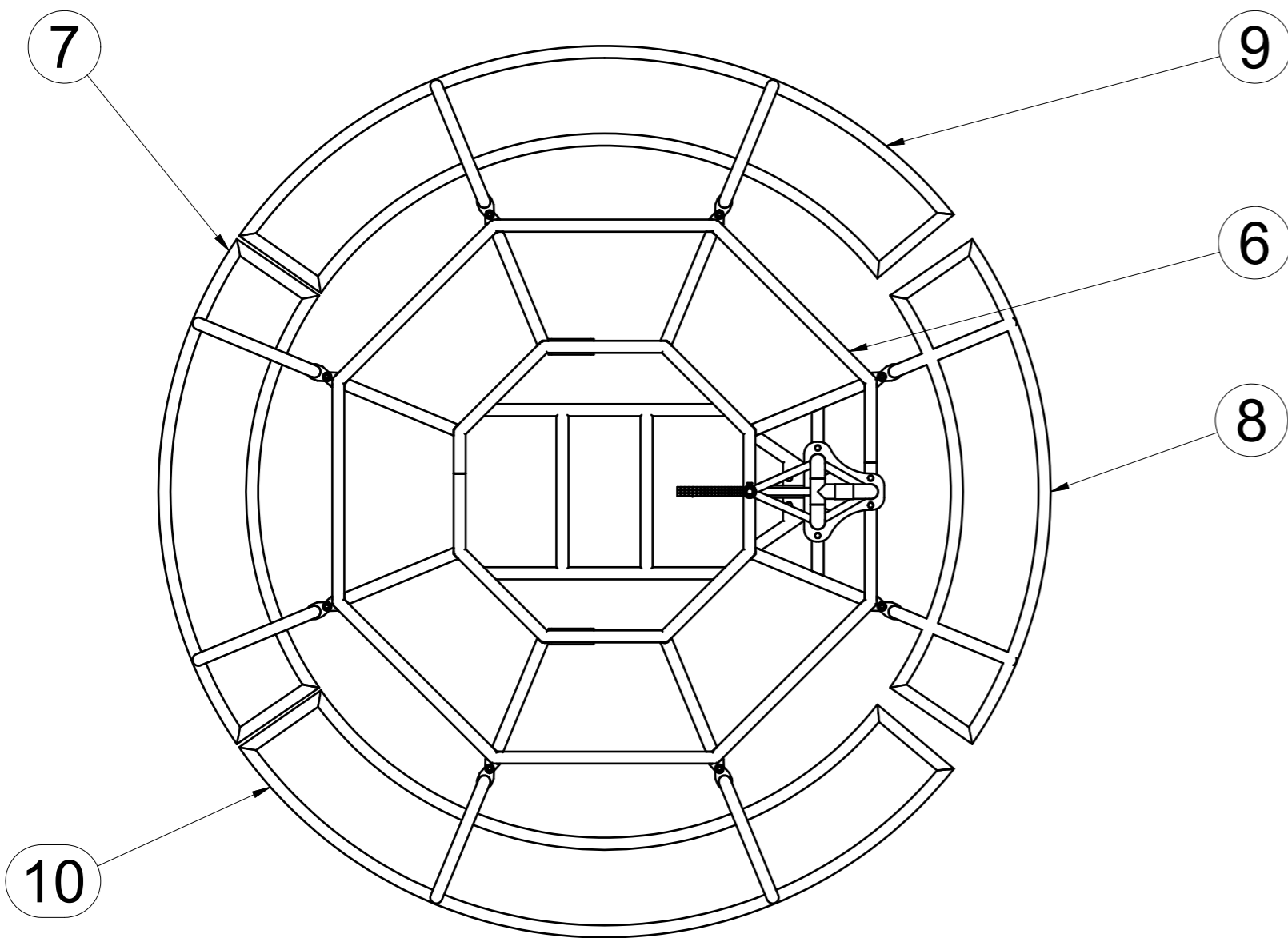
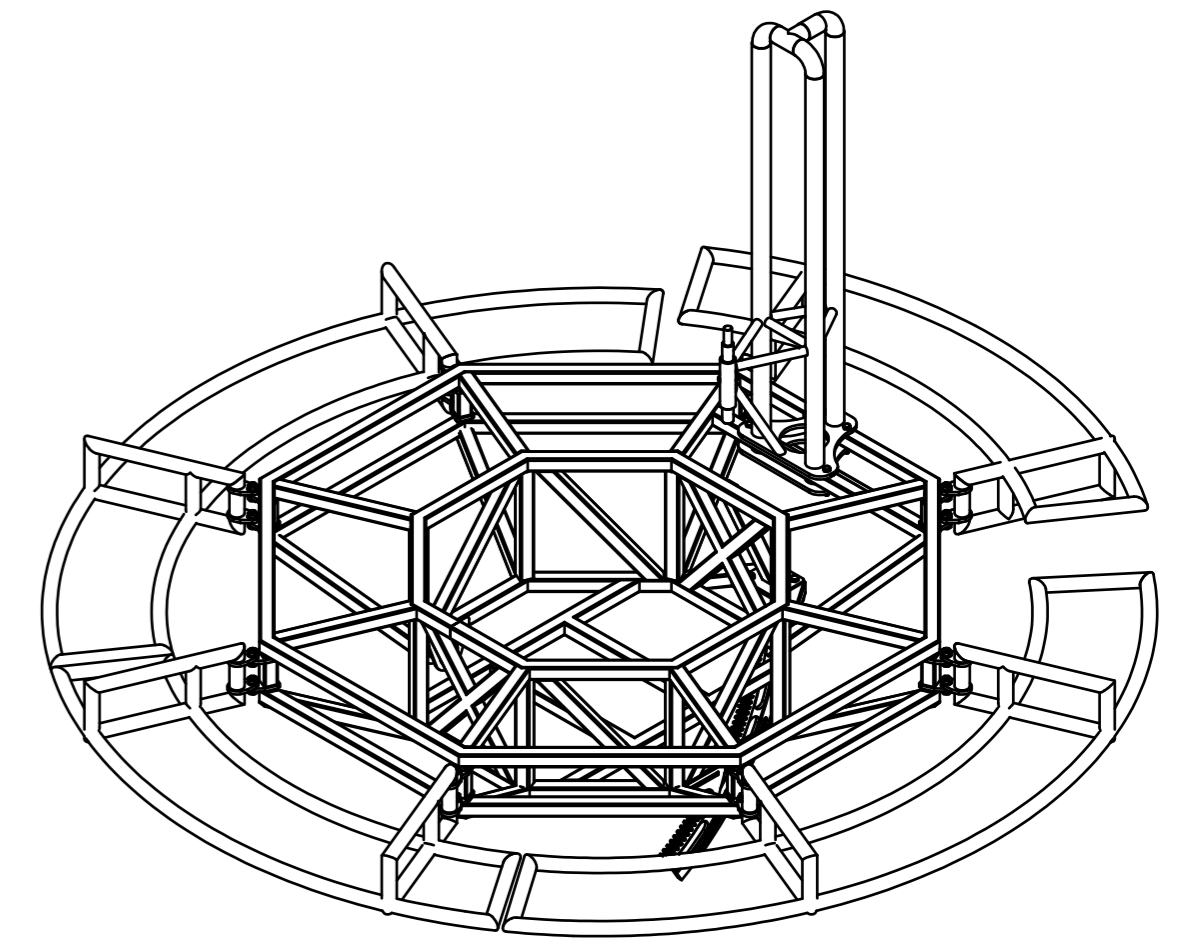
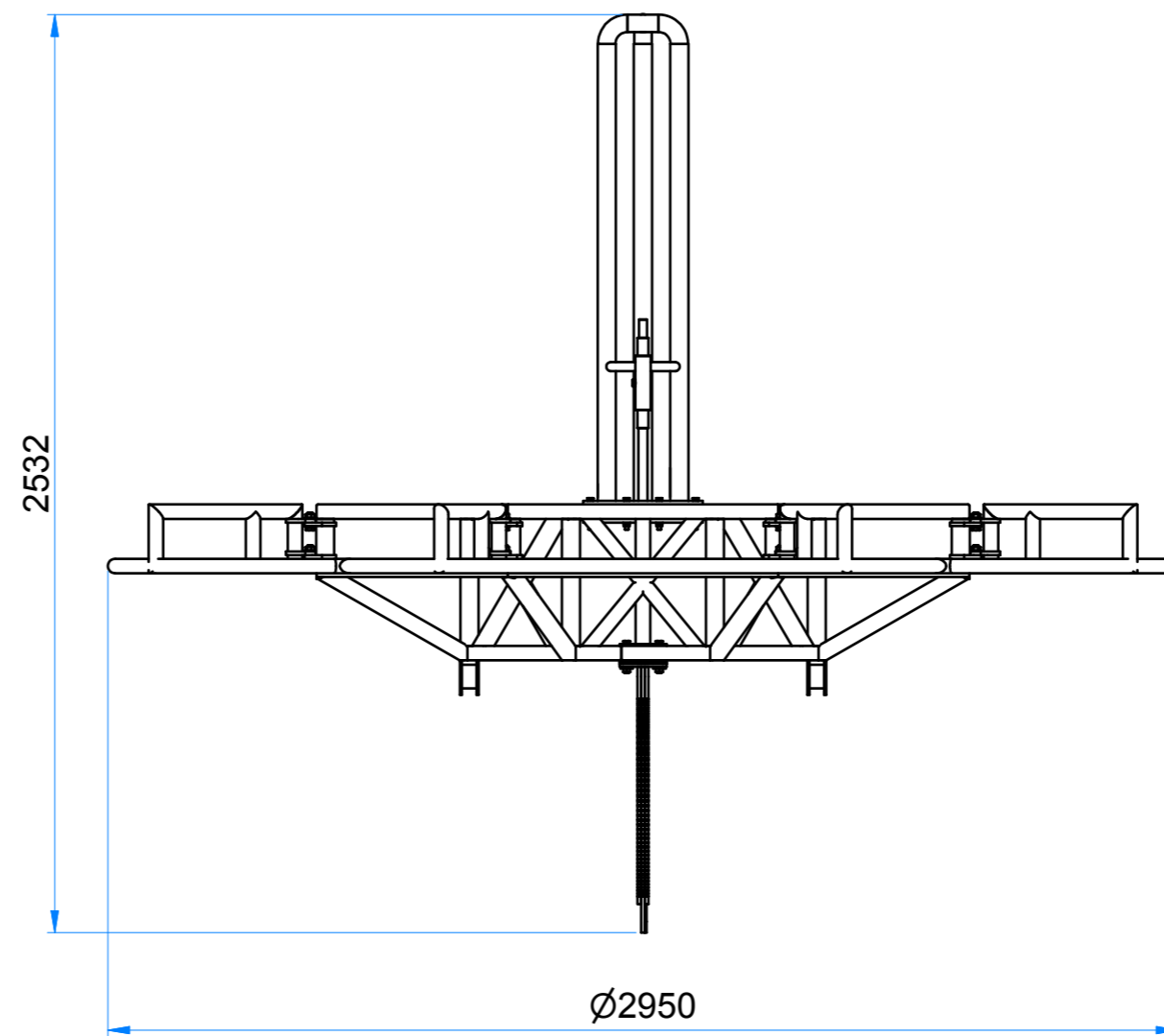
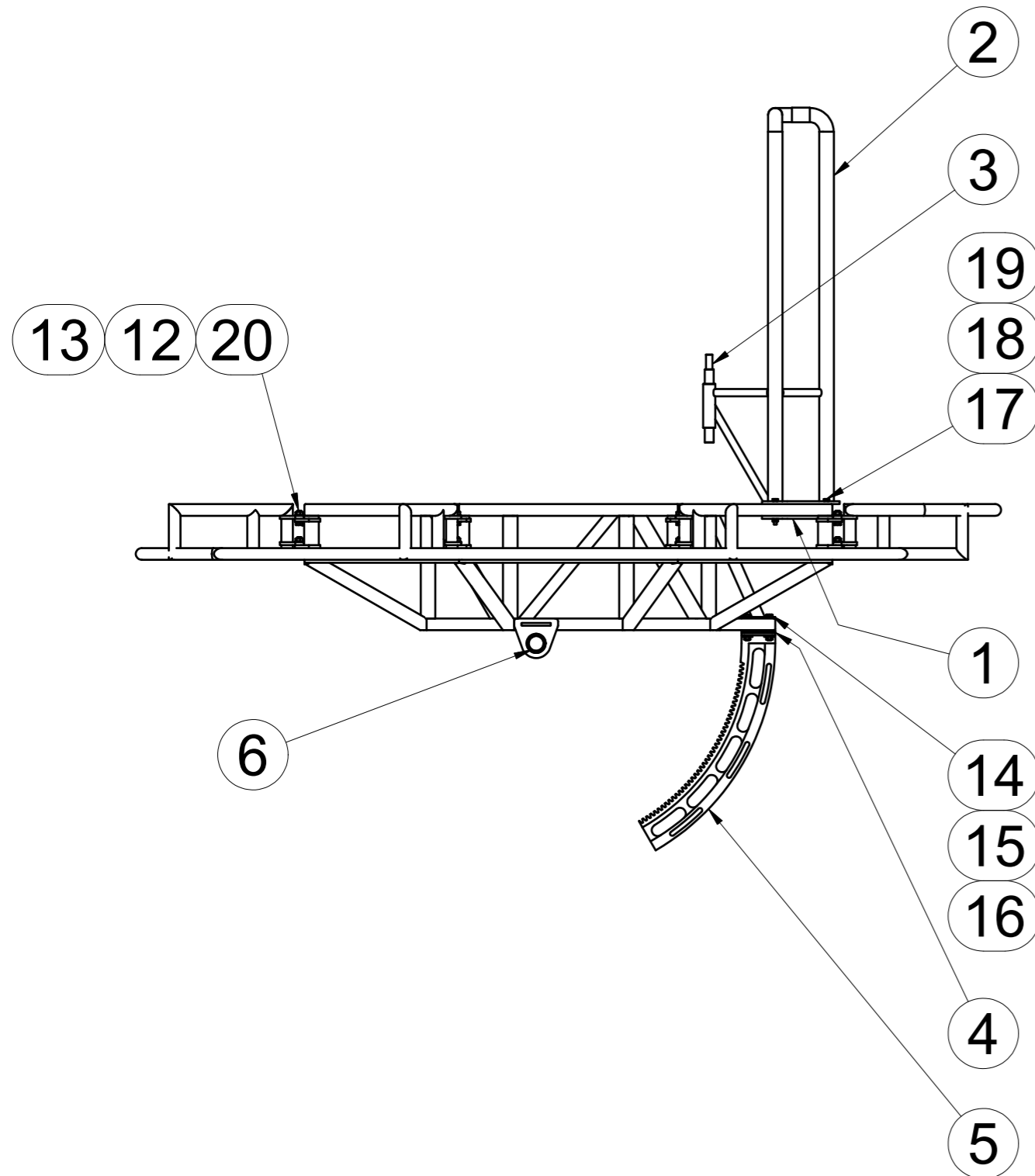
PŘESNOU POLOHU POZIC 8 A 9 NASTAVIT PŘI MONTÁŽI
HLAVNÍ SESTAVY

06. 03. 2014/R0: NULTÁ REVIZE

1 ks

POZ.	NÁZEV - ROZMĚR	NORMA	MATERIÁL	HMOT.[Kg]	ČÍSLO VÝKRESU	KS	
9	POHON PLOŠINY			35,2	0244-01-134	1	
8	POHON VÝSUV			134,3	0244-01-133	1	
7	BRZDA RSD 6			14,6	fa. MAYR	1	
6	TELESKOP SPODNÍ			707,3	0244-01-008	1	
5	TELESKOP STŘEDNÍ			524,8	0244-01-009	1	
4	TELESKOP HORNÍ			200,0	0244-01-010	1	
3	ČEP HŘEBEN		42CrMo4+QT	0,9	0244-01-031	4	
2	ZAJIŠTĚNÍ HŘEBEN			11 373	0,1	0244-01-032	4
1	PODVOZEK RAMENO			43,9	0244-01-054	4	

Poznámka:		Toler. dle: ISO 8015		Přesnost: ISO 2768 m H		Měřítko	
Rexroth Bosch Group		Bosch Rexroth, spol. s r.o. The Drive & Control Company DCCZ/SIS1 - RCO/CSA Těžební 2 627 00 Brno, Czech Republic www.boschrexroth.cz		Ozn.	Změna	Datum	Podpis
Investor:		a)					1:15
Skupina:		b)					
Název: VÝLOŽNÍK		c)					
Arch č. výkresu: 0244-01-005-A2		d)					
Č. sestavy:		Č. sestavy:		Celk. hm.: 1797,8 kg			
Vypracoval: KUČO		Datum: 6.3.2014					
Ověřil: Ing. HRBEK		List: 1					
Schválil: Ing. SUCHOMEL		Listů: 1					
Stavba - projekt: LUCIE 2014		Č. revize: -R0		Č. zakázky:			



V CELKOVÉ HMOTNOSTI ZAHRNUTO NEZOBRAZENÉ PŘÍSLUŠENSTVÍ **1 ks**

/R0: NULTÁ REVIZE

POZ.	NÁZEV - ROZMĚR	NORMA	MATERIÁL	HMOT.[Kg]	ČÍSLO VÝKRESU	KS
20	ŠROUB M14x40	CSN 02 1103	-	0,1	Se závitem k hlavě	16
19	MATICE M10	CSN 02 1401	Ocel	0,0		4
18	PODLOŽKA 10,5	CSN 02 1702	Ocel	0,0		4
17	ŠROUB M10x80	CSN 02 1101	Ocel	0,1		4
16	MATICE M12	CSN 02 1401	Ocel	0,0		4
15	PEVNOSTNÍ PODLOŽKA 13	DIN 6340	-	0,0		4
14	ŠROUB M12x80	CSN 02 1101	Ocel	0,1		4
13	MATICE M14	CSN 02 1401	Ocel	0,0		16
12	PODLOŽKA 15	CSN 02 1702	Ocel	0,0		32
11	PCM 505540 B			11 373	fa. SKF	2
10	BOČNÍ OBRUČ ZRC			13,4	0244-01-146-3	1
9	BOČNÍ OBRUČ			13,4	0244-01-146-3	1
8	ZADNÍ OBRUČ			8,4	0244-01-144	1
7	PŘEDNÍ OBRUČ			8,4	0244-01-143	1
6	SVAŘENEC PLOŠINY			70,6	0244-01-142	1
5	SVAŘENEC PÁSU			9,7	0244-01-120	1
4	PLECH OZUBENÝ PÁS 3		Nerezová ocel	0,6	0244-01-085	1
3	ČEP SEDAČKY			11 373	0244-01-63-3	1
2	SVAŘENEC SEDAČKA			20,1	0244-01-062-3	1
1	ZÁKLADNA SEDAČKY			11 375	0244-01-061-3	1

Poznámka:		Toler. dle: ISO 8015		Přesnost: ISO 2768 m H			
Rexroth Bosch Group		Bosch Rexroth, spol. s r.o. The Drive & Control Company DCCZ/SIS1 - RCOc/STA Těžební 2 627 00 Brno, Czech Republic www.boschrexroth.cz		Ozn.	Změna	Datum	Podpis
Investor:		a)					
Skupina:		b)					
Název:		c)					
PLOŠINA PRO BUBENÍKA		d)					
Arch č. výkresu:		Č. sestavy:		Celk. hm.:		519,9 kg	
0244-01-006-A2		KUČO		Datum:		18.3.2014	
Č. revize:		Ověřil:		List:		1	
-R0		Ing. HRBEK		Listů:		1	
Stavba - projekt:		Schválil:		Č. zakázky:			
LUCIE 2014		Ing. SUCHOMEL					