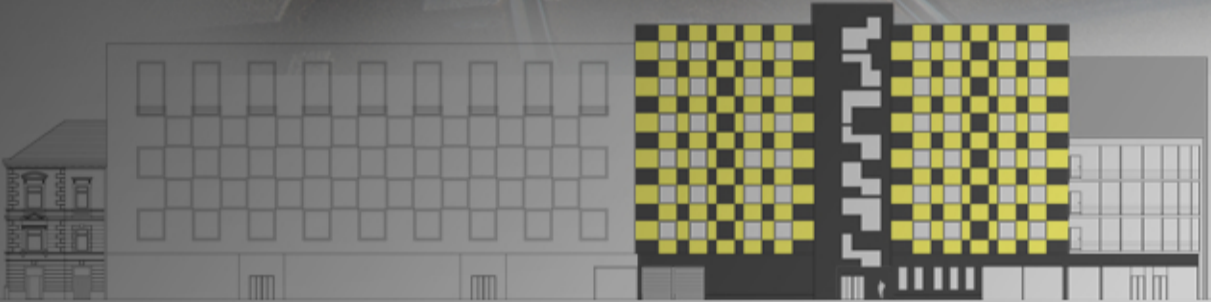


# STUDENTI SOBĚ

Pohľad z Ulice Viedenská  
M 1:400



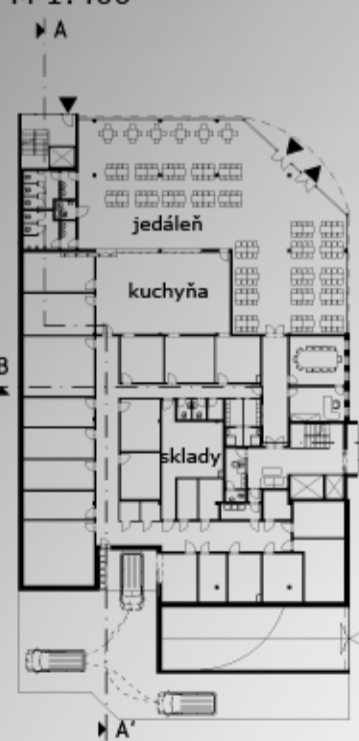
Pohľad z Ulice Táborského  
nábrežie  
M 1:400



Situácia  
M 1:1000



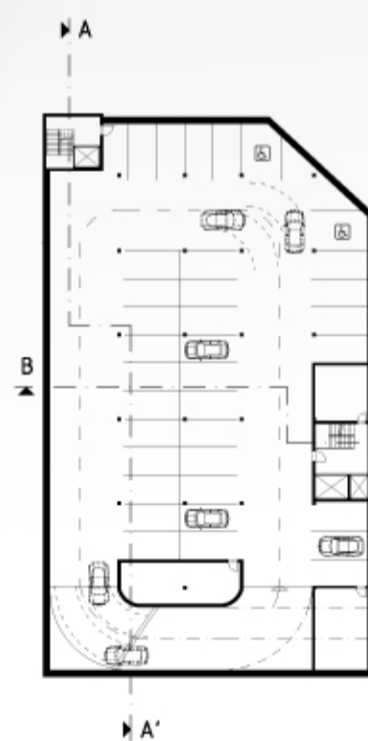
Pôdorys stravovacieho  
zariadenia  
M 1:400



Pôdorys typického podlažia  
M 1:400



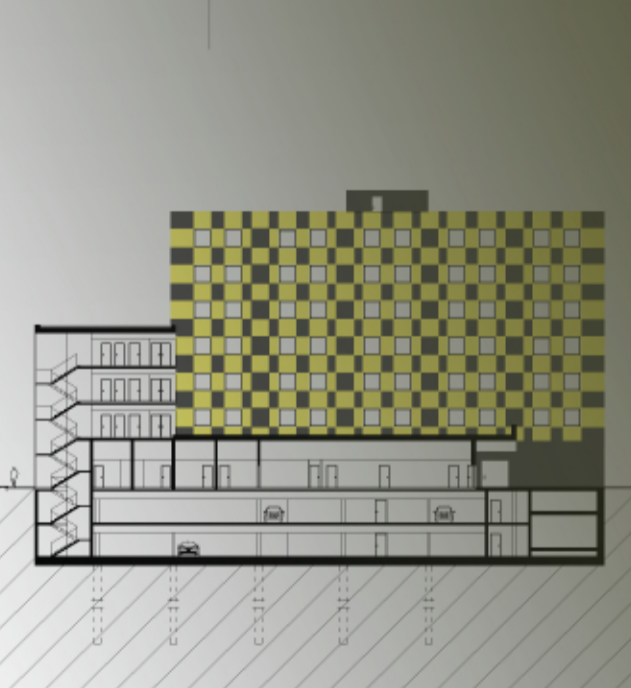
Pôdorys parkovania  
M 1:400



Rez B-B'  
M 1:400



Rez A-A'  
M 1:400



Koncept je riešený ako dostavby mestského bloku, ktorý ho tak svojím tvarom uzatvára.

Hmotovo je objekt zložený z 2 častí - prvá orientovaná k ulici Viedenská je funkčne určená ako študentský 7 podlažný obytný blok vybavený obytnými bunkami s kapacitou 204 študentov vrátane požiadavky pre imobilných, druhá časť s počtom podlaží 4 orientovaná k ulici Táborského nábrežie je určená k spoločným priestorom a službám. Obe časti majú spoločné prízemie vybavené stravovacím zariadením s príslušným zázemím. Spodná stavba slúži ako parkovanie s počtom parkovacích miest 72.

Fasáda obytnej časti je pojatá výtvarne v dvoch farbách, ktoré tak dopĺňajú kľudné prostredie a pôsobia hravo. Spoločenská časť so službami je presklená a poskytuje tak dostatok svetla aj na úkor svojej orientácie.

Objekt je prístupný z Ulice Viedenská a Ulice Táborského nábrežie 2 vstupmi a vjazdom do podzemných garáží. V zadnej časti je osobitný vjazd zásobovania.

