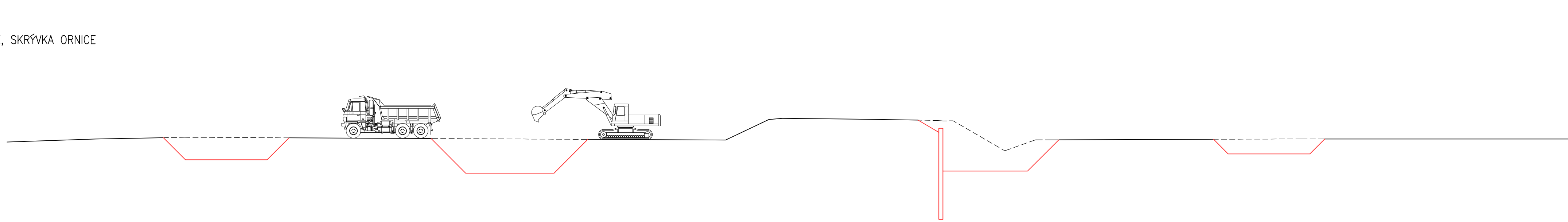


SCHÉMA POSTUPU VÝSTAVBY 1:200

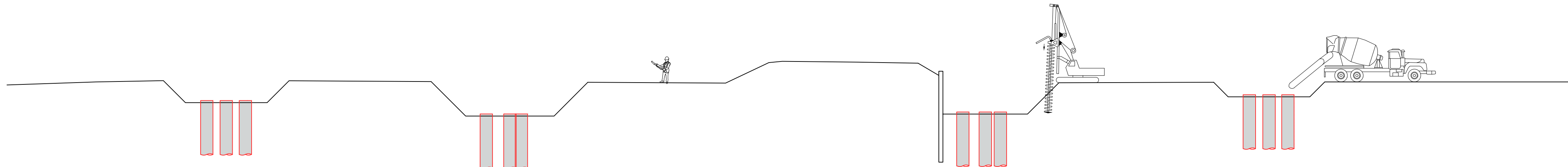
FÁZE I:

- PŘÍPRAVA STAVENIŠTĚ, SKRÝVKA ORNICE
- VÝKOPOVÉ PRÁCE



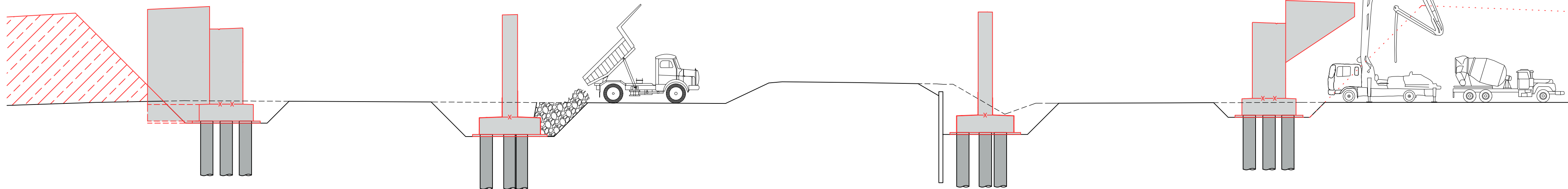
FÁZE II:

- VRTÁNÍ, ARMOVÁNÍ A BETONÁŽ PILOT



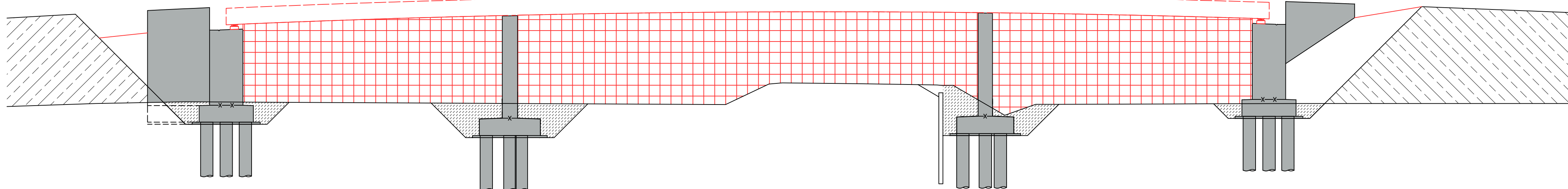
FÁZE III:

- ARMOVÁNÍ A BETONÁŽ ZÁKLADŮ
- ARMOVÁNÍ A BETONÁŽ OPĚR, PODPĚR A KŘIDEL
- VYTVOŘENÍ NÁSPY PŘED A ZA MOSTEM
- HUTNĚNÍ ZÁSYV ZÁKLADŮ



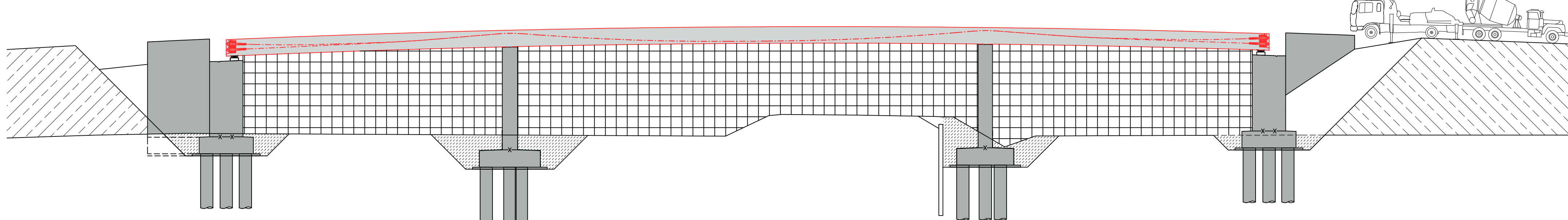
FÁZE VI:

- ZBUDOVÁNÍ ČÁSTEČNÉHO ZÁSYPU ZA OPĚRAMI
- MONTÁŽ SKRUŽE A BEDNĚNÍ
- ULÓŽENÍ BETONÁRSKÉ A PŘEDPINACÍ VÝZTUŽE
- OSAZENÍ LŮŽISEK



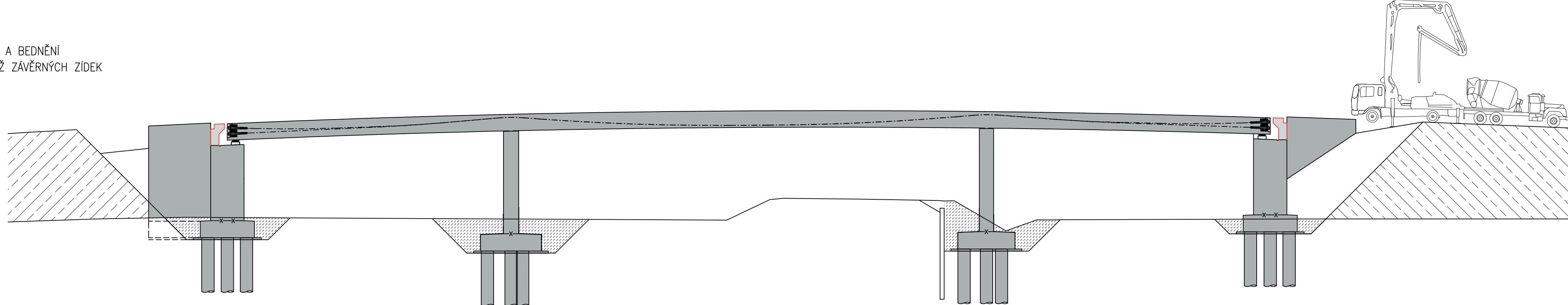
FÁZE V:

- BETONÁŽ NOSNÉ KONSTRUKCE
- PŘEDEPNUTÍ NOSNÉ KONSTRUKCE



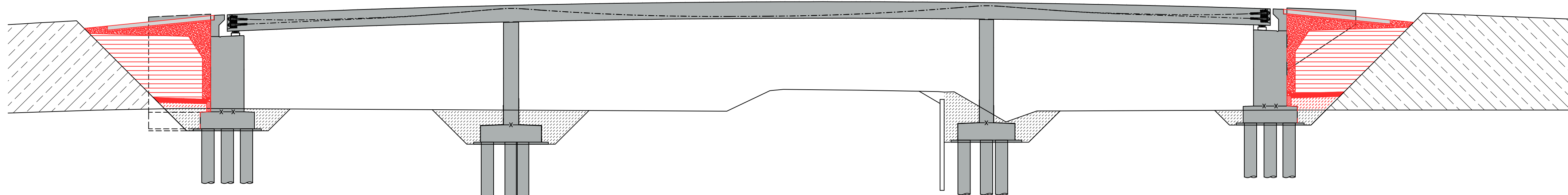
FÁZE VI:

- ODSTRANĚNÍ SKRUŽE A BEDNĚNÍ
- ARMOVÁNÍ A BETONÁŽ ZÁVĚRNÝCH ZÍDEK



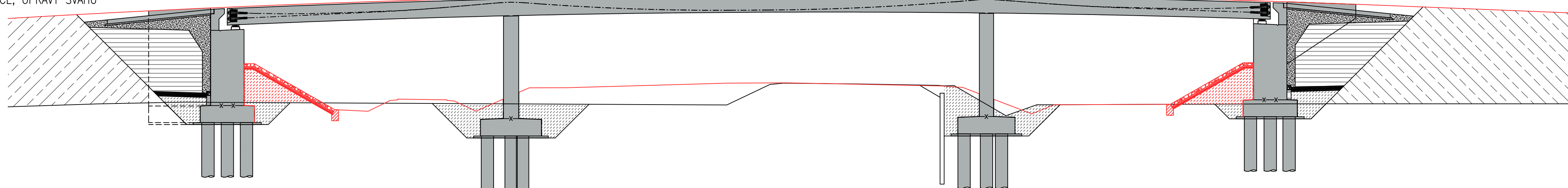
FÁZE VII:

- REALIZACE PŘECHODOVÉ OBLASTI



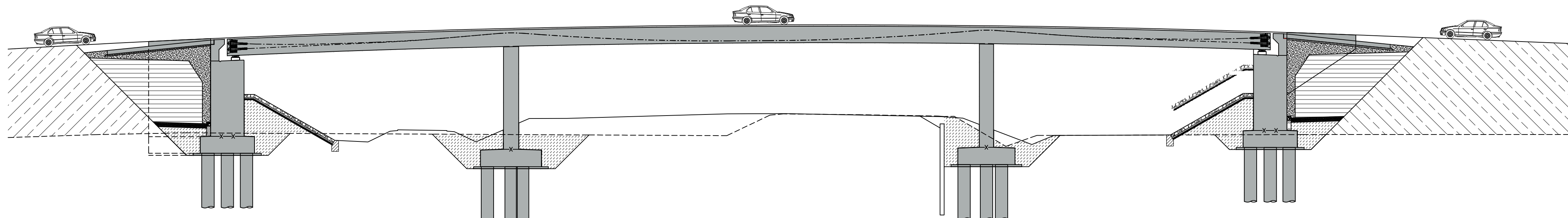
FÁZE VIII:

- REALIZACE ŘÍMS
- PROVEDENÍ VOZOVKY
- OSAZENÍ ZÁCHYTNEHO ZAŘÍZENÍ NA MOSTĚ
- PROVEDENÍ DLÁŽEB ZA ŘÍMSAMI
- ZEMNÍ TĚLESO DÁLNIČE, ÚPRAVY SVAHŮ



FÁZE VIII:

- UVEDENÍ DO PROVOZU



LEGENDA:

- BETONOVANÉ/BUDOVANÉ KONSTRUKCE
- VYBETONOVANÉ/ZHOTOVENÉ KONSTRUKCE

| | | | |
|---------------------------------------|-----------------------------------|---------------------|--|
| SOUPRAVNÍ SYSTÉM: S-JTSK | | VÝKOVÝ SYSTÉM: B-xx | |
| VYPRACOVAL | Bc. Jan SKARDA | | |
| VEDOUcí DIPLOMOVÉ PRÁCE | doc. Ing. Ladislav KLUBÁČEK, CSc. | | |
| KRAJ: STŘEDOČESKÝ | MÍSTO STAVBY: BUK | | |
| ÚSTAV BETONOVÝCH A ZDĚNÝCH KONSTRUKCÍ | | VÝKOVÝ SYSTÉM: B-xx | |
| DIPLOMOVÁ PRÁCE | | VÝKOVÝ SYSTÉM: B-xx | |
| NÁVRH MOSTNÍ KONSTRUKCE | | VÝKOVÝ SYSTÉM: B-xx | |
| NAZEV PŘÍLOHY: | | VÝKOVÝ SYSTÉM: B-xx | |
| Schéma postupu výstavby | | VÝKOVÝ SYSTÉM: B-xx | |
| ČÍS. SOUPRAVY | | VÝKOVÝ SYSTÉM: B-xx | |
| P3. | | VÝKOVÝ SYSTÉM: B-xx | |
| ČÍS. PŘÍLOHY | | VÝKOVÝ SYSTÉM: B-xx | |
| 01 | | VÝKOVÝ SYSTÉM: B-xx | |