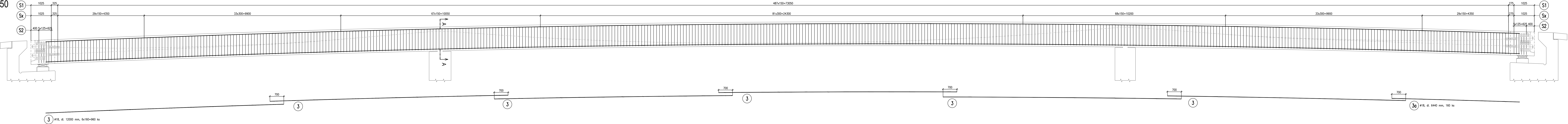
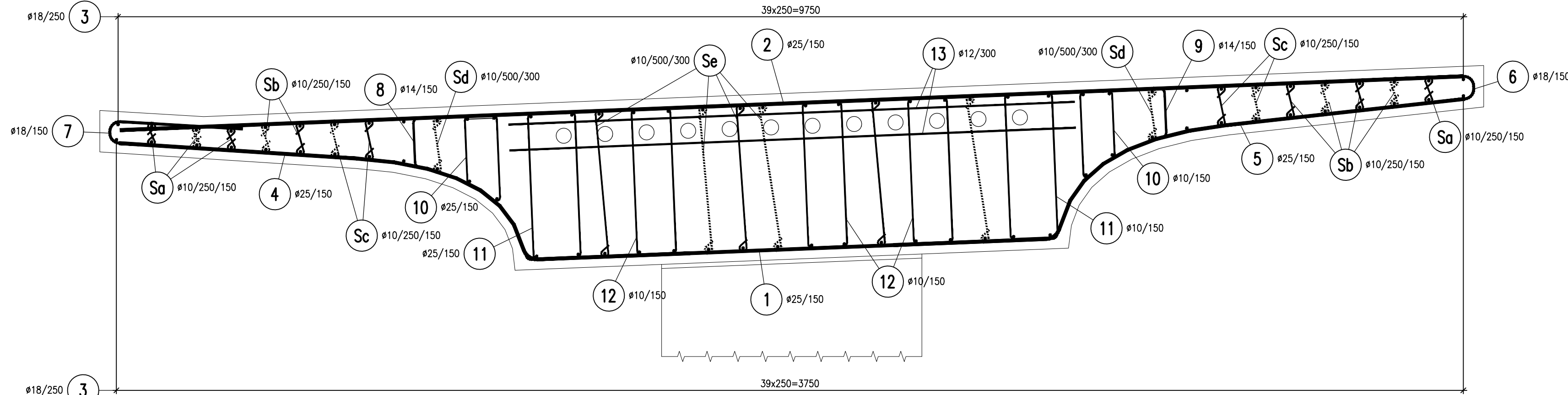


VÝKRES BETONÁŘSKÉ VÝZTUŽE

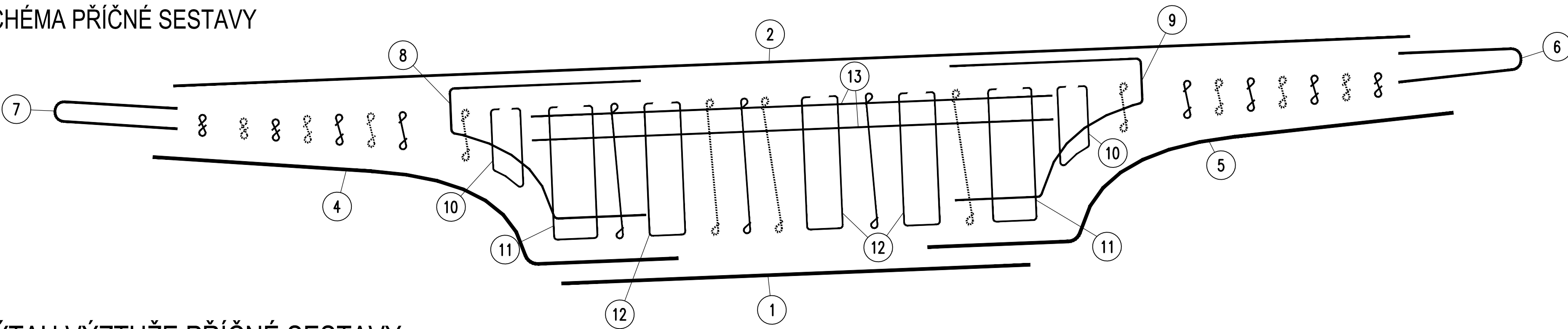
PODÉLNÝ ŘEZ
M1:50



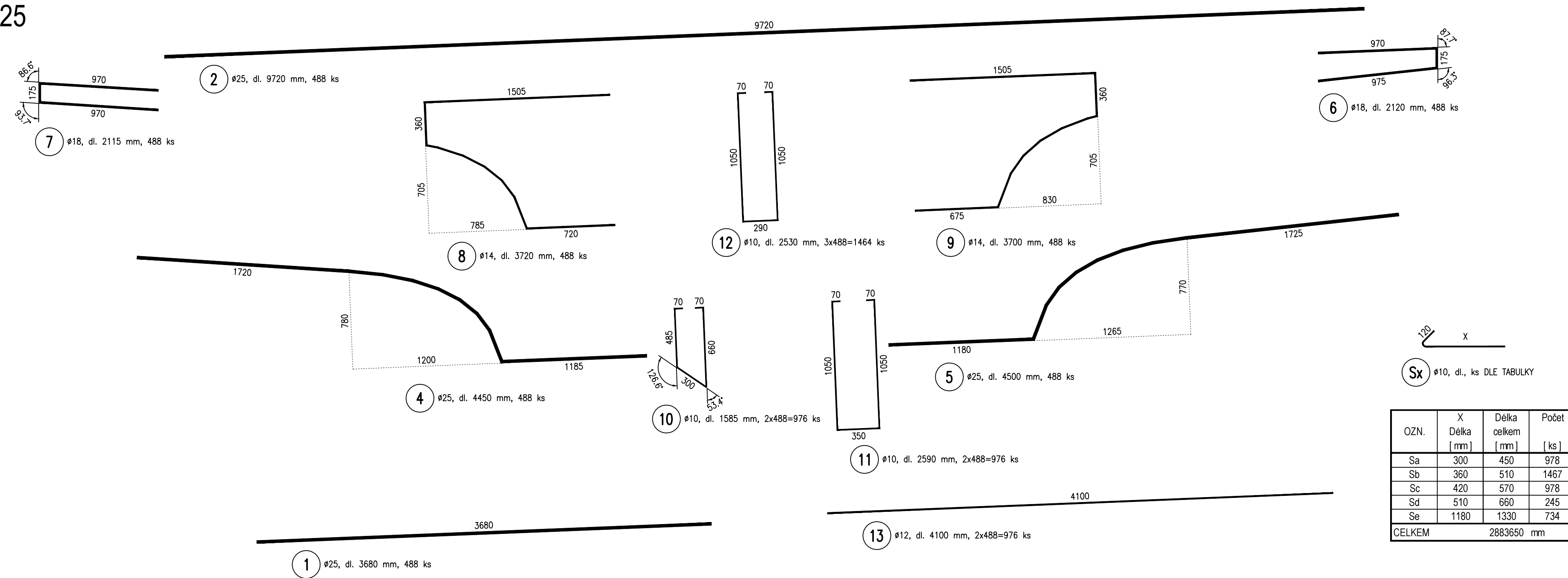
PŘÍČNÝ ŘEZ A-A (S1)
M1:25



SCHEMA PŘÍČNÉ SESTAVY



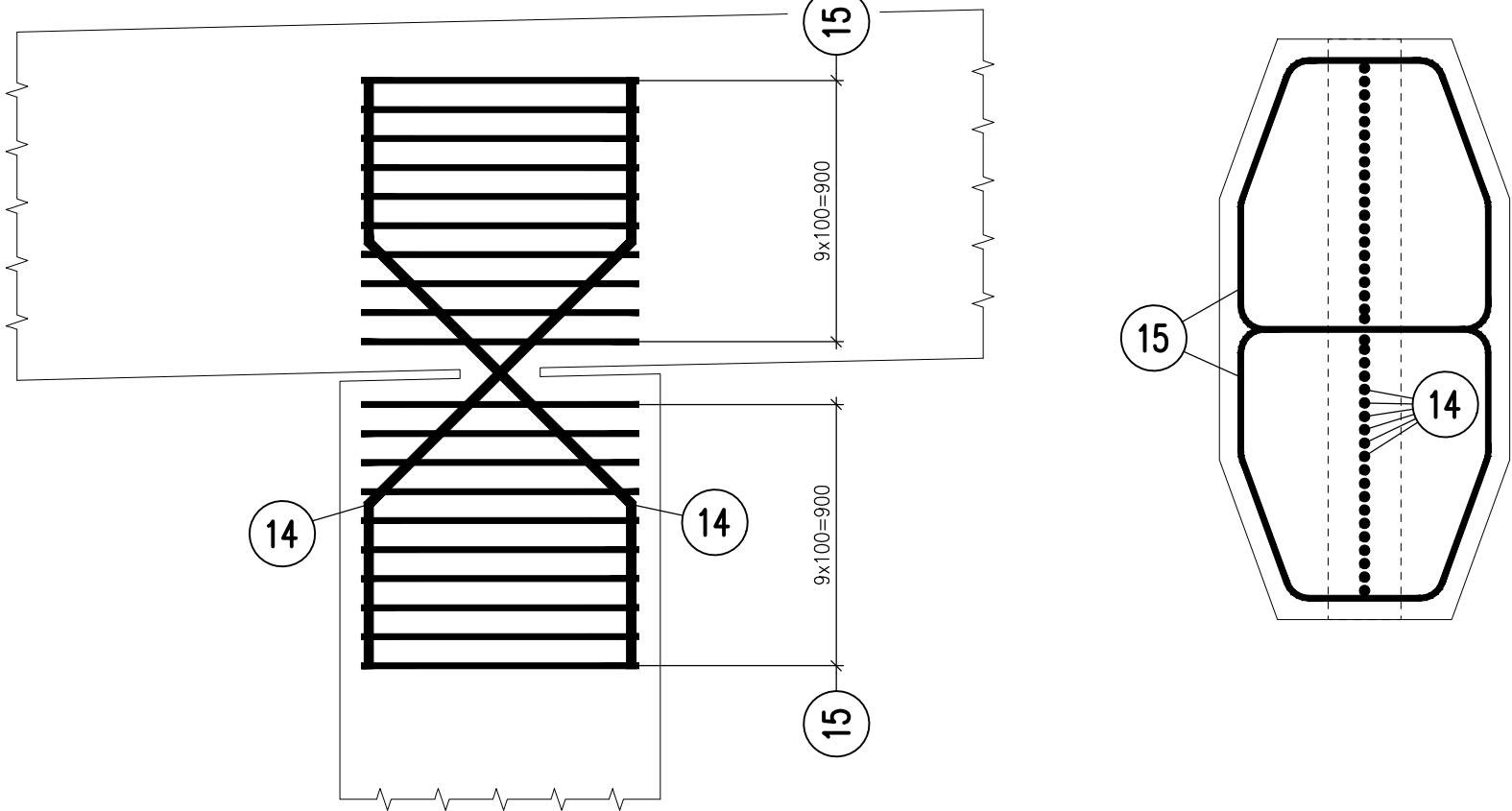
VÝTAH VÝZTUŽE PŘÍČNÉ SESTAVY
M1:25



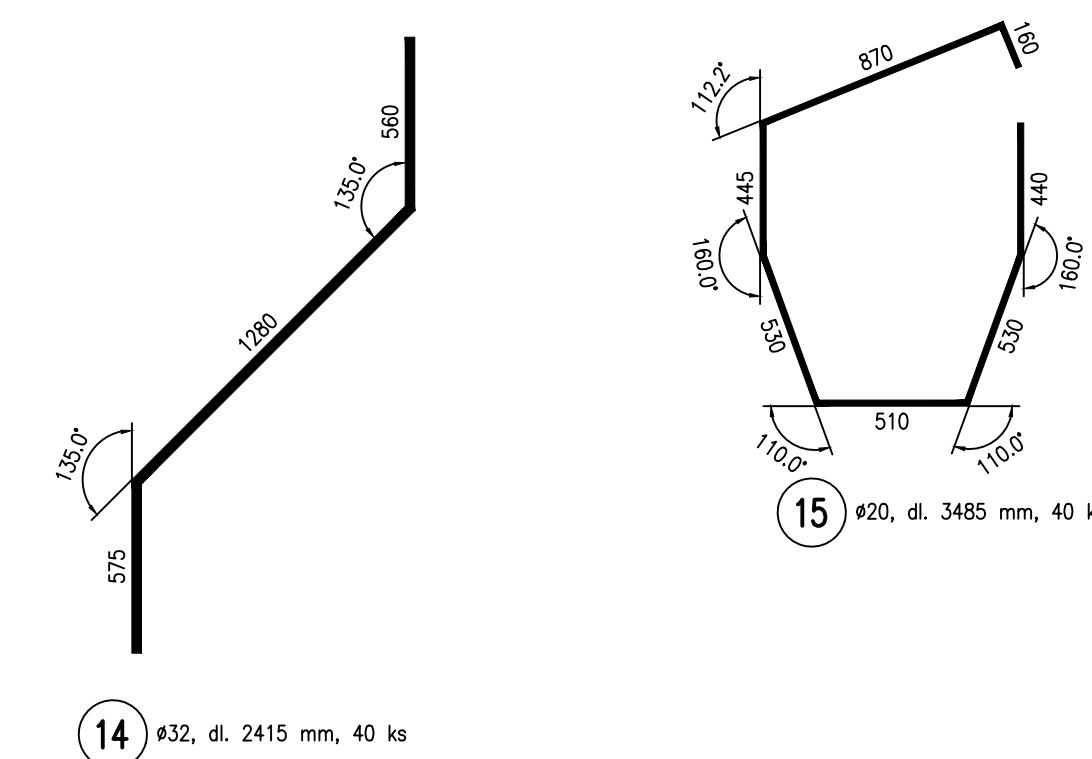
VÝZTUŽ VRUBOVÉHO KLOUBU
M1:25

PODÉLNÝ ŘEZ

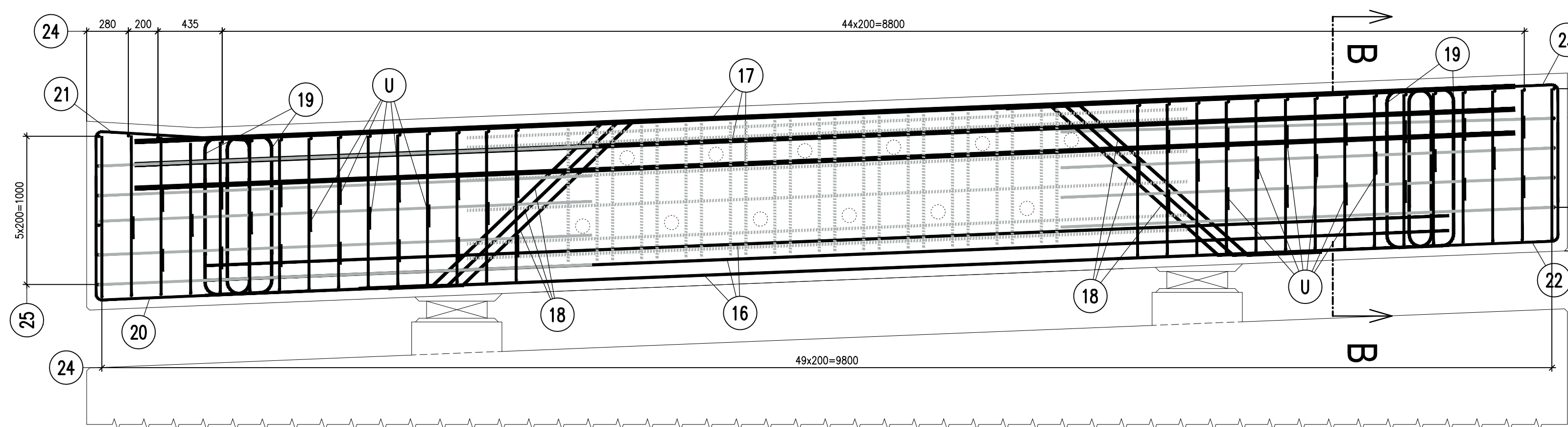
PŮDORYS



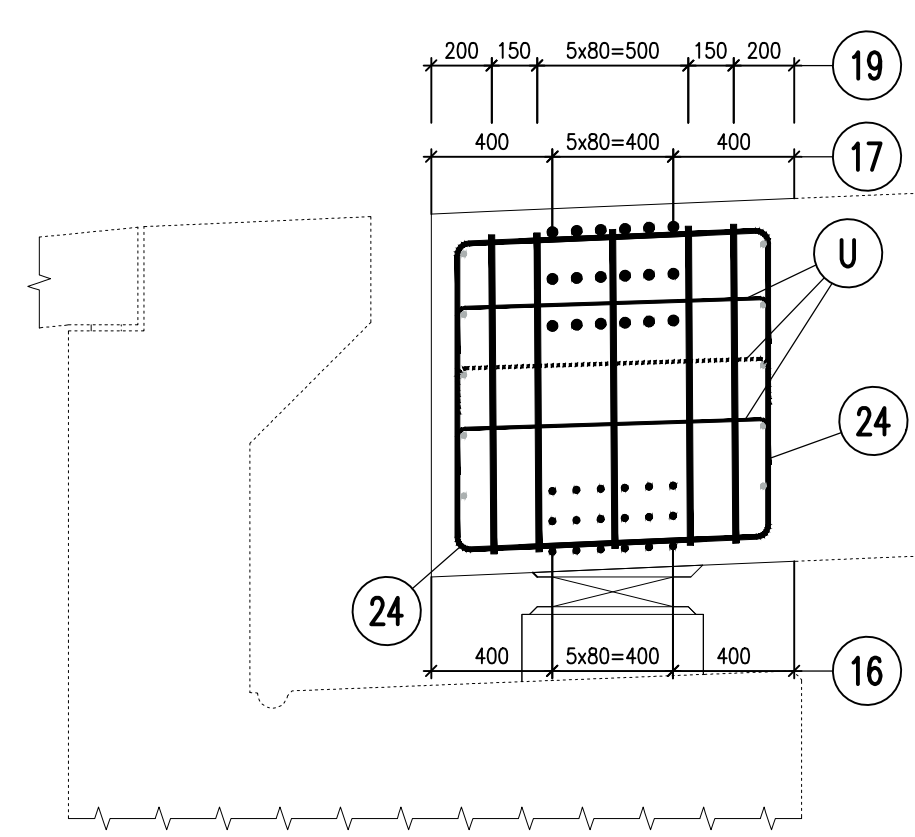
VÝTAH VÝZTUŽE VRUBOVÉHO KLOUBU
M1:25



VÝZTUŽ KONCOVÉHO PŘÍČNÍKU (S2)
M1:25



ŘEZ B-B

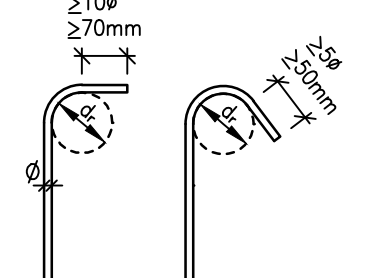


VÝKAZ VÝZTUŽE

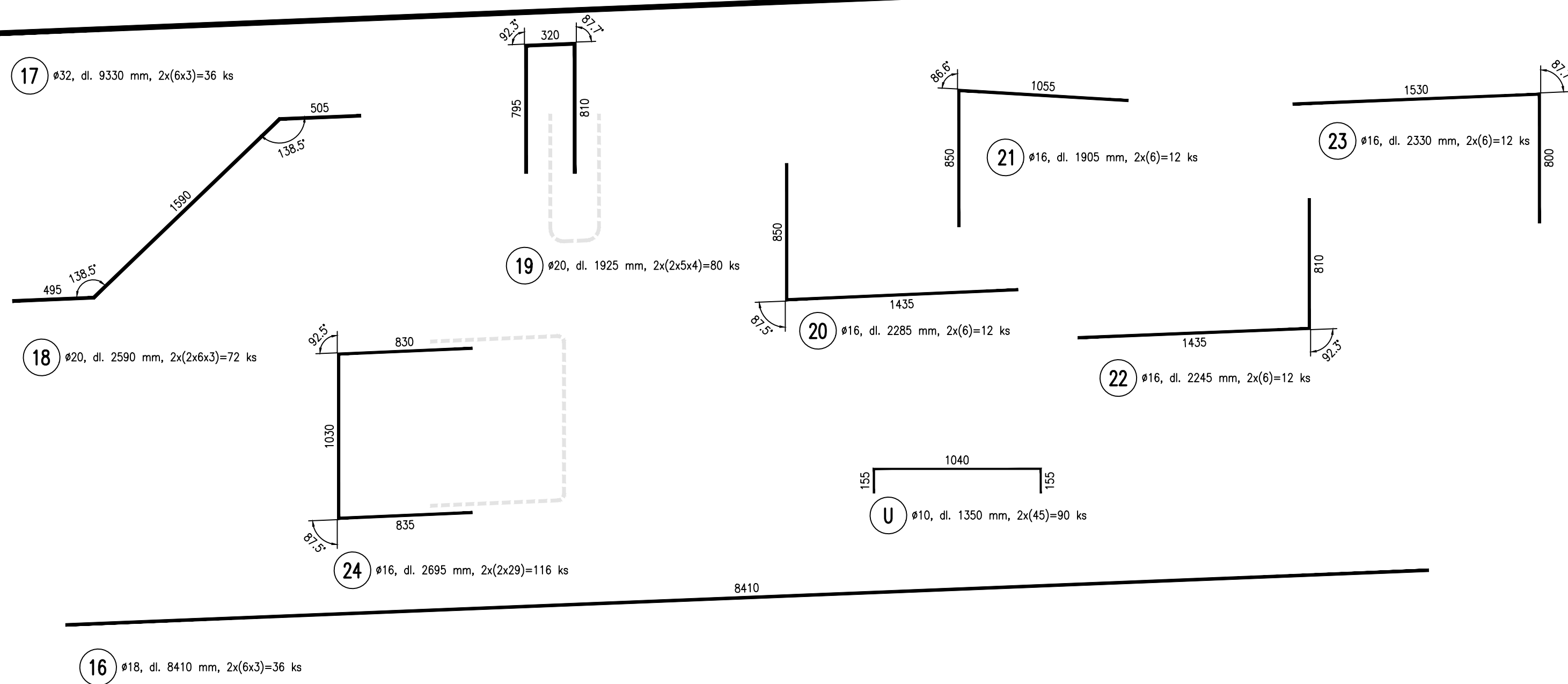
OZN.	Ø	DELKA [m]	ks	DELKA DLE Ø [m]						
				Ø 10	Ø 12	Ø 14	Ø 16	Ø 18	Ø 20	Ø 25
1	25	3680	488							1725,84
2	25	5720	488							4743,56
3	18	12000	960					11520,00		
3a	18	6440	150					1035,40		
4	25	4450	488							2171,60
5	25	4500	488							2196,00
6	18	2120	488					1034,26		
7	18	2115	488					1032,12		
8	14	3720	488				1815,36			
9	14	3700	488				1805,60			
10	10	1585	976				1540,96			
11	10	2990	976				2927,84			
12	10	2530	1464				2163,00			
13	12	4100	976				4001,60			
14	32	2415	40						159,40	96,85
15	20	3485	40							
16	18	8410	36					302,76		335,84
17	32	6330	36							
18	18	2990	72					180,48	154,00	
19	20	1455	60							
20	16	2285	12					27,42		
21	16	1905	12					22,86		
22	16	2045	12					26,04		
23	16	2330	12					27,86		
24	16	2065	116					117,62		
25	16	2675	22					58,85		
26	20	2290	44						1040,32	
27	16	3020	52					66,24		
28	20	4860	22						100,92	
29	16	3120	22					68,64		
30	10	880	78				68,64			
31	10	2175	48						114,00	
U	10	1340	60				121,50			
S	10	288350	1				2883,60			
DELKA DLE Ø CELKEM				[m]	10852,51	4001,60	3620,96	631,63	15100,32	1560,84
HMOTNOST DLE Ø				[kg]	10852,51	0,888	1,298	1,578	1,998	2,499
HMOTNOST DLE Ø CELKEM				[kg]	6885,98	2002,68	4375,63	988,77	3075,11	3848,77
HMOTNOST CELKEM				[kg]					84,399	

NEJMENŠÍ PRŮMĚR TRZU d_T PRO OHÝBÁNÍ
DLE ČSN EN 1992-1-1

PROST. PRŮM.	
Ø 16mm	Ø 16mm
Ø 18	Ø 18

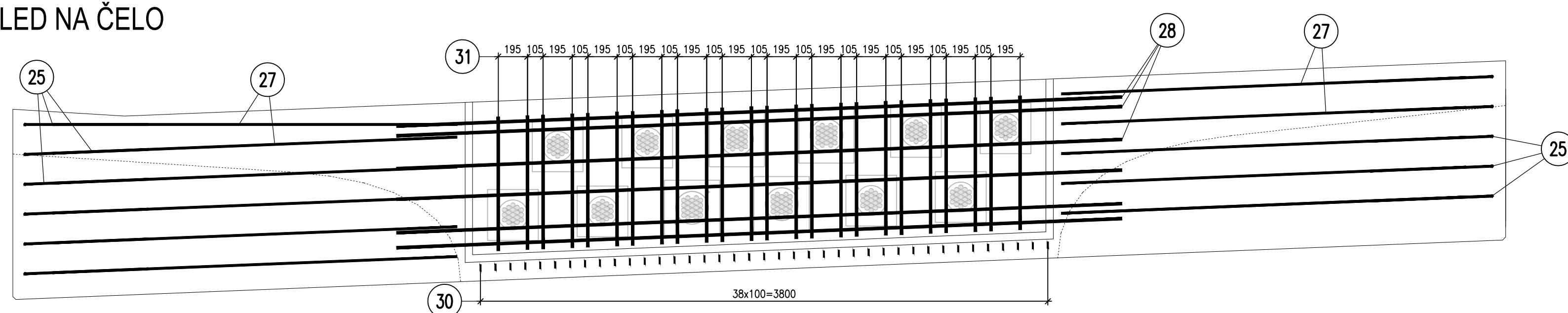


VÝTAH VÝZTUŽE PŘÍČNÍKU
M1:25

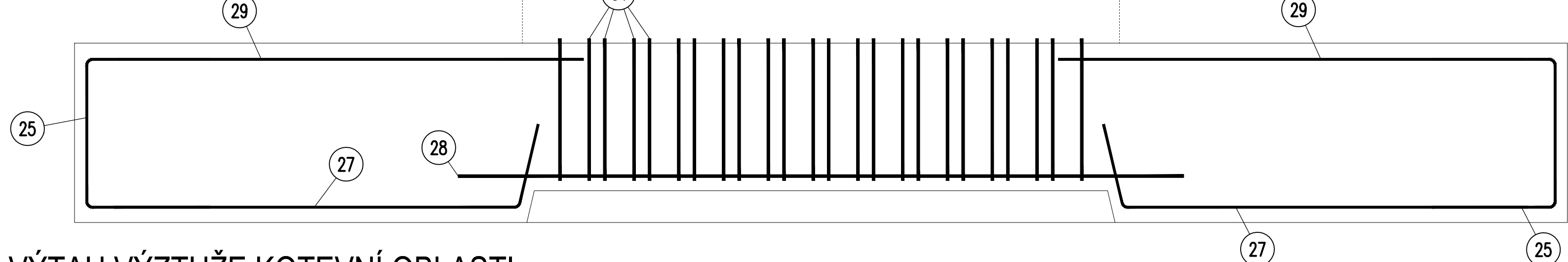


VÝZTUŽ KOTEVNÍ OBLASTI
M1:25

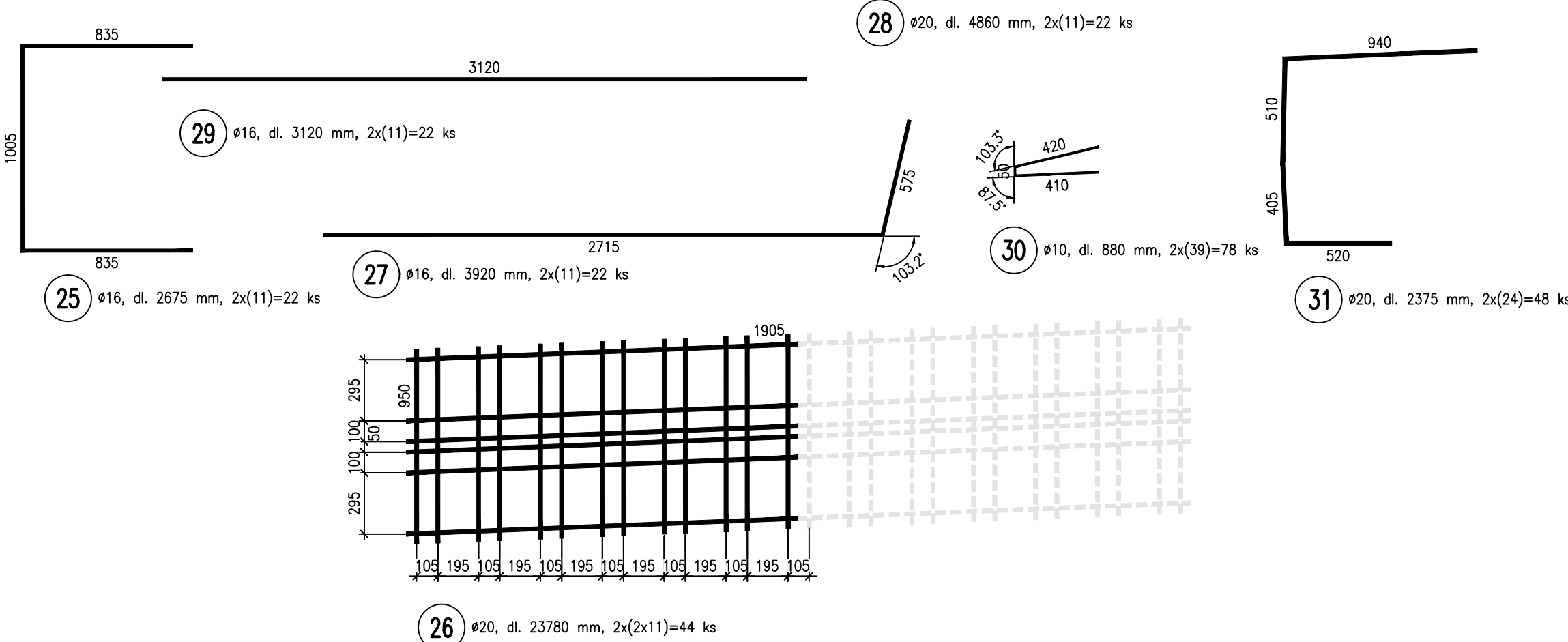
POHLED NA ČELO



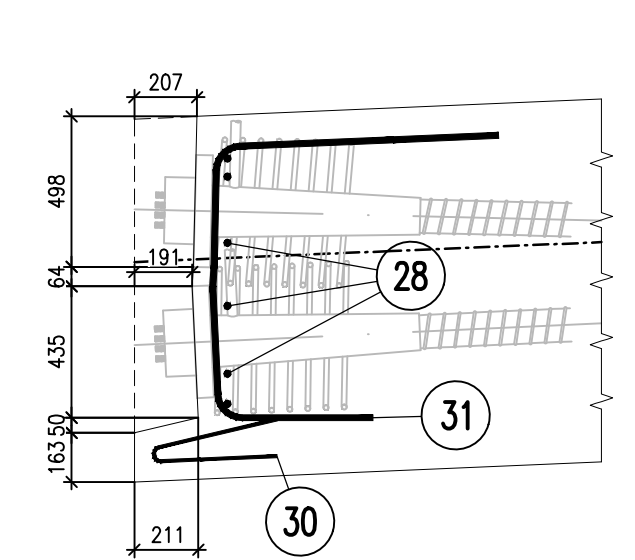
PŮDORYS



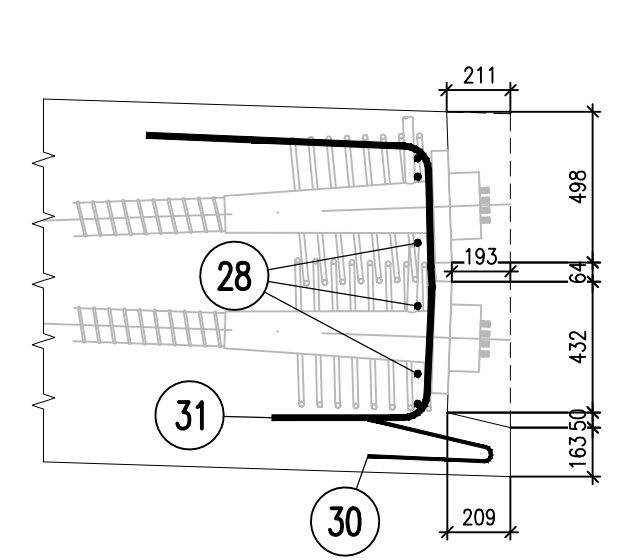
VÝTAH VÝZTUŽE KOTEVNÍ OBLASTI
M1:25



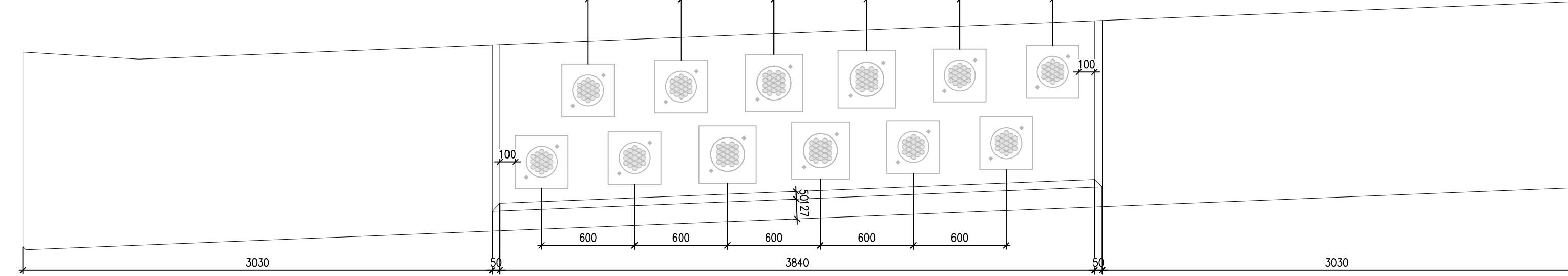
SVISLÝ ŘEZ NA ZAČÁTKU MOSTU



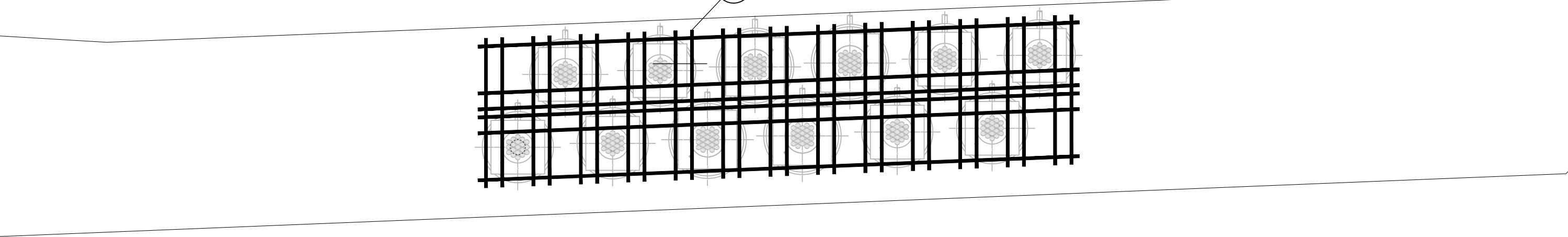
SVISLÝ ŘEZ NA KONCI MOSTU



SCHEMA UMÍSTĚNÍ KOTEV



GLOBALNÍ MŘÍŽ



MATERIÁLY

BETON C50/60-XC4, XF2, XD1-CI 0,2-Dmax 32-S2

ARMATURA DLE ČSN EN 12158-1
ARMATURA DLE ČSN EN 12158-2
ARMATURA DLE ČSN EN 12158-3

OCEL B 500B

ARMATURA DLE ČSN EN 10080-1
ARMATURA DLE ČSN EN 10080-2
ARMATURA DLE ČSN EN 10080-3