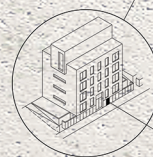
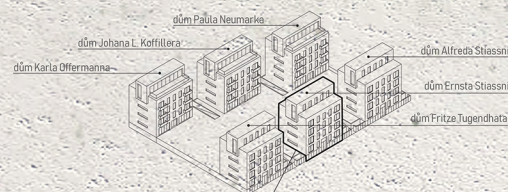
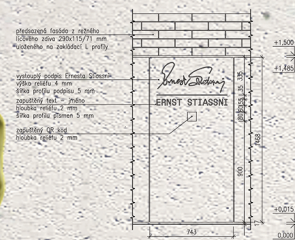


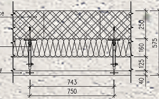
ERNST STIASSNI



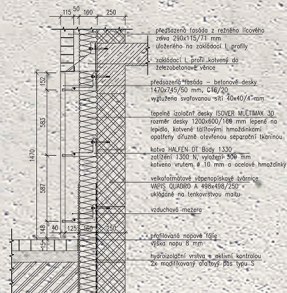
čelní pohled na desku s reliéfem, 1:20



veľkokormidové výpenkové pásmo tvornice
VAPIS (QUBA) A 498468/250
skladové na terasových mostoch
kotva HALFEN DT Body 1330
zariadenie 1300 xN, výškové 300 mm
kotvový uzol ø 8 mm
prieťažné spoje - betónové desky
1470x745/50 mm, C16/20
vytlučená sťahovaná síla
40x40/4. mm



horizontální řez konstrukcí, 1:20



výřezová řez konstrukcí, 1:20