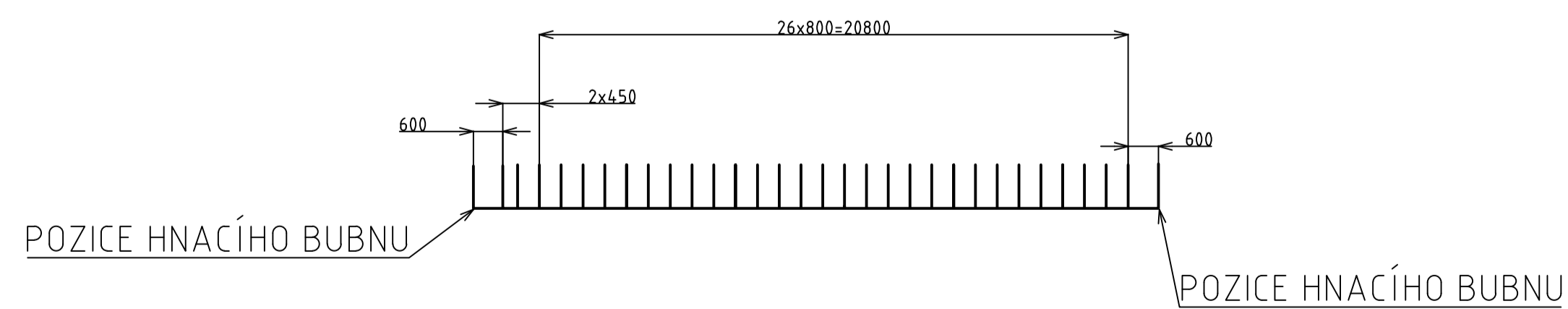
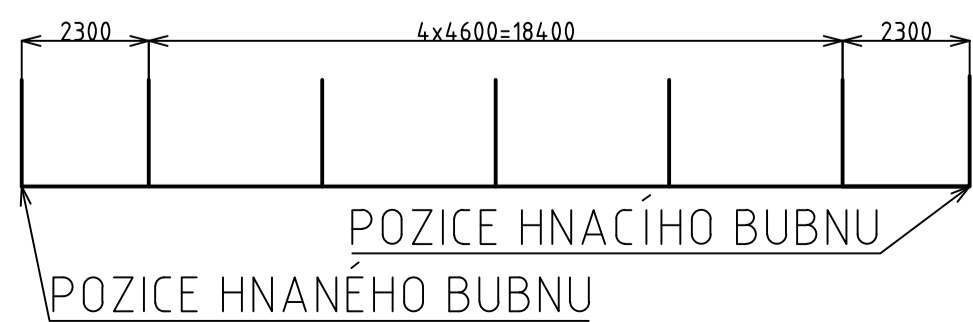


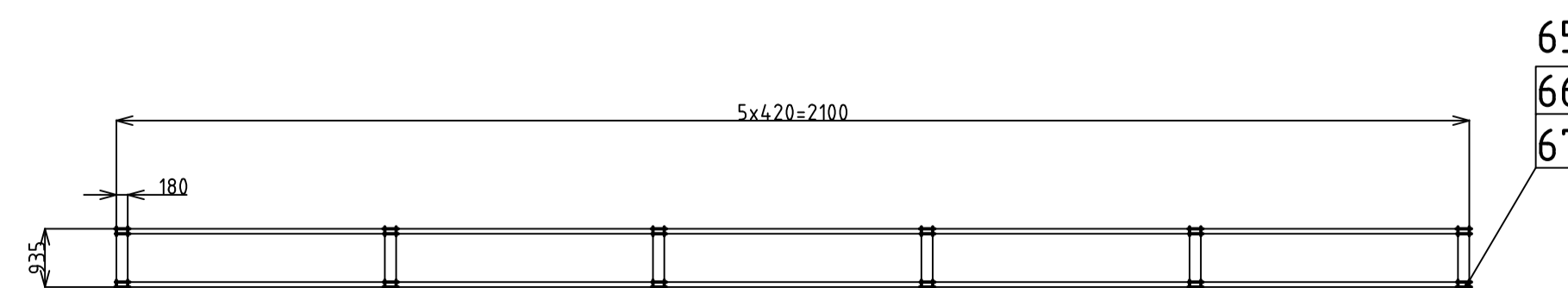
ROZTEČ VÁLEČKOVÝCH STANIC V NOSNÉ VĚTVY (1:100)



ROZTEČ VÁLEČKOVÝCH STANIC VE VRATNÉ VĚTVY (1:100)



KOTEVNÍ PLÁN (1:100)

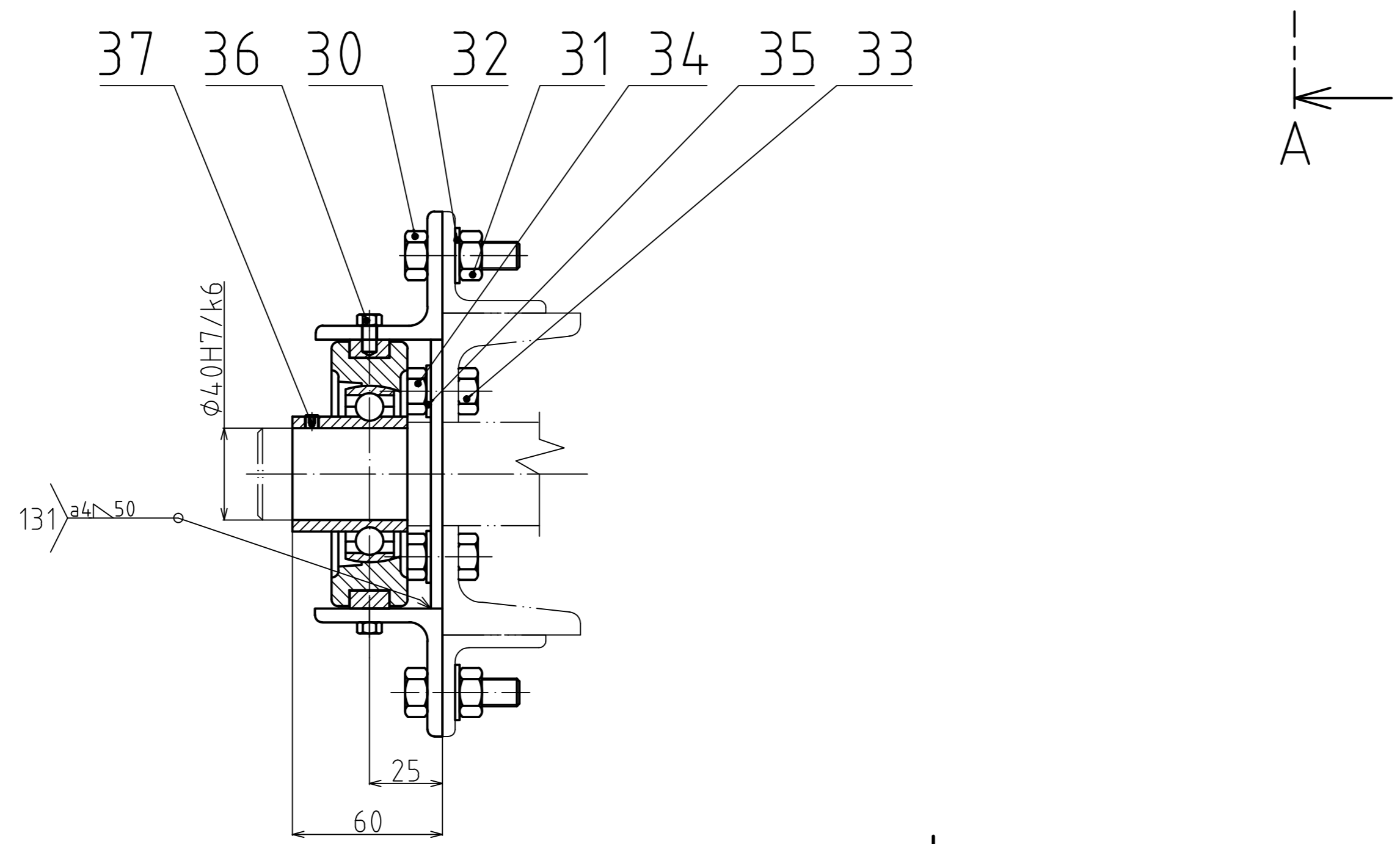
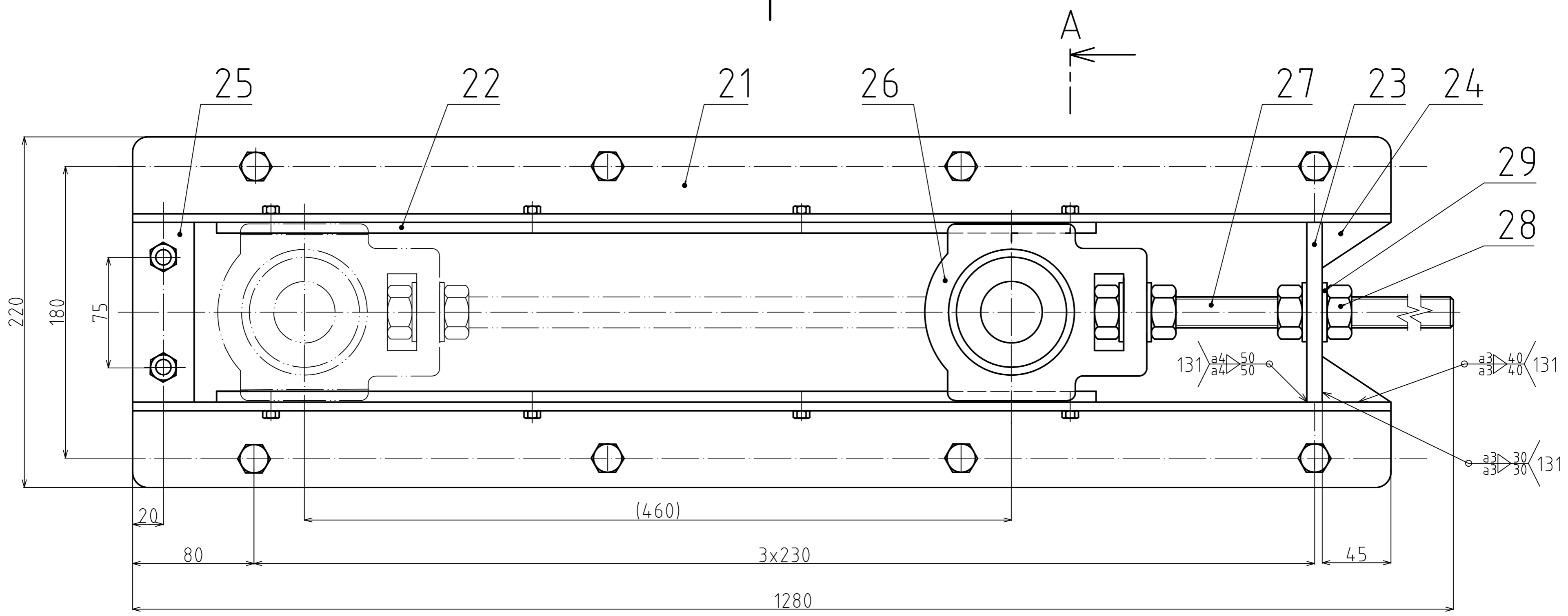


OSOVÁ VZDÁLENOST PŘESYPŮ: 23m
 VÝŠKOVÝ ROZDÍL: 5m
 DOPRAVNÍ VÝKON: Q=85 000kg/h
 DOPRAVNÍ RYCHLOST: v=3m/s
 VÝKON ELEKTROBUBNU: P=4kW
 DOPRAVOVANÝ MATERIÁL: OBLNÍ ZRNO

Struktura povrchu:		Hrany:	Měřítko 1:20	Přesnost ISO 2168-mK
				Tolerování ISO 8015
				Promítání
Materiál	Polotovar	Hmotnost 2840 kg	CHRÁNĚNO PODLE ISO 16016	
ÚSTAV AUTOMOBILNÍHO A DOPRAVNÍHO INŽENÝRSTVÍ	Druh dokumentu VÝKRES_SESTAVY	Název PÁSOVÝ_DOPRAVNÍK		
	Kreslil TLÁŠKAL_JAN	Číslo dokumentu		
	Schválil			
Datum vydání 24.5.2013			1-3P/24-00	List 1/3

Číslo polož.	Název - označení	Polotovár	Hmot.	J	Množ.
	Výkres - norma	Materiál			
M1	POHON DOPRAVNÍKU	L 50x30x5-820 ČSN 42 5545	120		1
	2-3P/24-M1	11 373			
M2	RÁM	P12-20-570 ČSN 42 5310	920		1
	1-3P/24-M2	11 373.0			
M3	STOJINY	P12x50x120 ČSN 42 5310	620		1
	4-3P/24-M3	11 373.0			
M4	NAPÍNAČÍ ZAŘÍZENÍ	P8-30x40 ČSN 42 5310	17		2
	2-3P/24-M4	11 373.0			
M5	HNANÝ BUBEN	P5-40x120 ČSN 42 5310	60		1
	2-3P/24-M5	11 373.0			
M6	NÁSYPKA	SKF TU 40 TF	60		1
	3-3P/24-M6				
M7	DRŽÁKY NÁSYPKY		4,8		4
	4-3P/24-27				
56	HORNÍ VÁLEČKOVÁ STOLICE	TRANSROLL CV-S	5,7		28
57	DOLNÍ VÁLEČKOVÁ STOLICE	TRANSROLL RB-S	1,4		5
58	DOPRAVNÍ PÁS	ESPOT E30 CC	240		1
59	STĚRAČ PÁSU	AB TECHNOLOGY CJ PU FDA	7		1
60	NOSNÍK STĚRAČE	L50x30x5 - 480 ČSN 42 6937	1,5		2
	4-3P/24-60				
61	PŘÍČNÁ VZPĚRA	TR 4HR 60X5-800 ČSN 42 6937	10,5		18
	4-3P/24-61				
62	ŠROUB M16x65		0,12		18
	ČSN EN ISO 4017				
63	MATICE M16		0,03		18
	ČSN EN ISO 4032				

ÚSTAV AUTOMOBILNÍHO A DOPRAVNÍHO INŽENÝRSTVÍ	Druh dokumentu SEZNAM POLOŽEK	Název PÁSOVÝ DOPRAVNÍK
	Kreslil JAN TLÁSKAL	
	Schválil	Číslo dokumentu 0-3P/24-00
	Datum vydání 24.5.2013	List 2/3



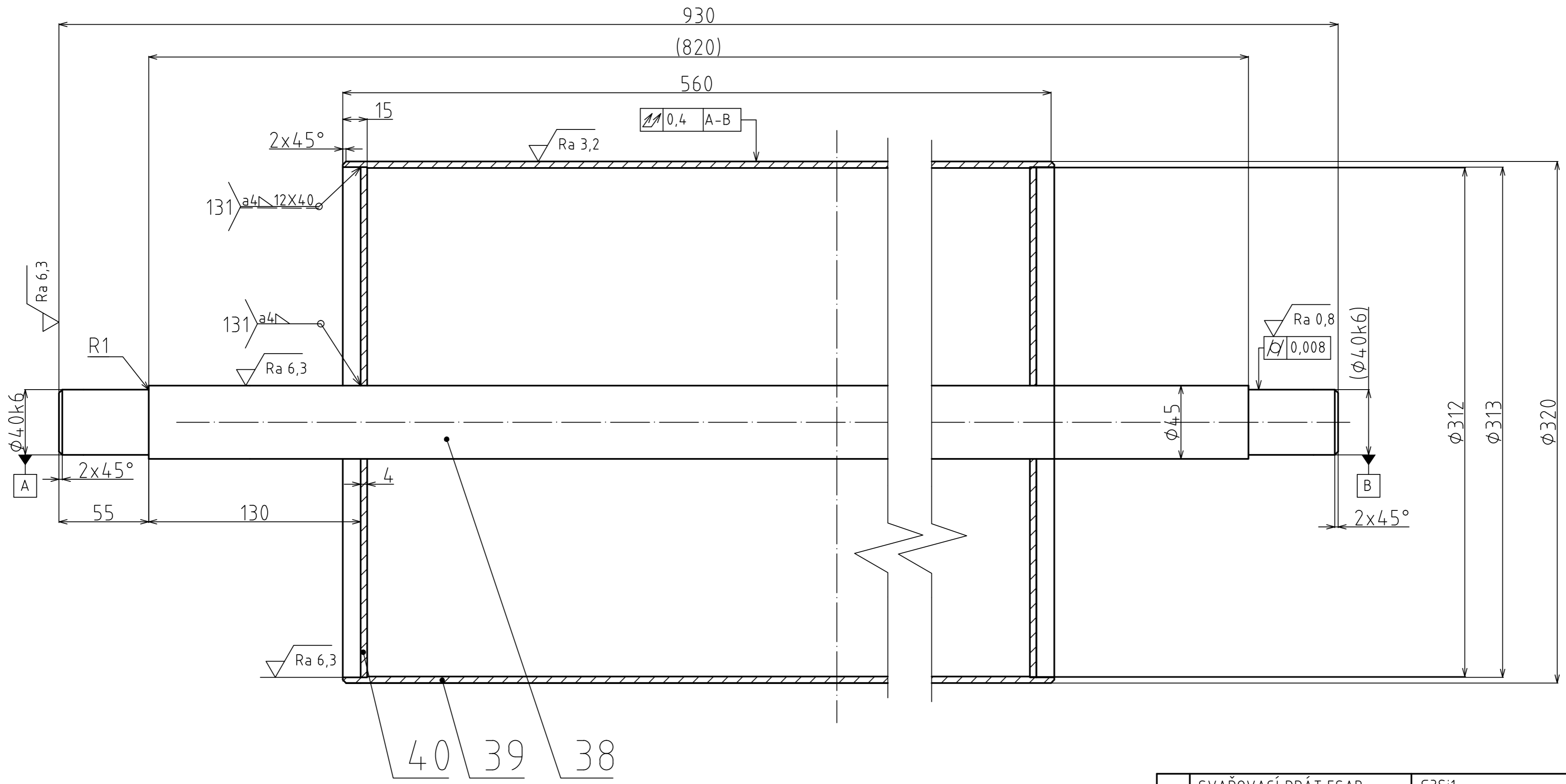
Struktura povrchu:		Hrany:		Měřítko	Přesnost ISO2768-mH
				1:2	Tolerování ISO 8015
					Promítání $\left[\begin{array}{c} \text{---} \\ \text{---} \end{array} \right]$
Materiál	Polotovár	Hmotnost 15	kg	CHRÁNĚNO PODLE ISO 16016	
ÚSTAV AUTOMOBILNÍHO A DOPRAVNÍHO INŽENÝRSTVÍ	Druh dokumentu	VÝKRES_PODSESTAVY		Název	
	Kreslil	TLÁSKAL_JAN		NAPÍNACÍ_ZAŘÍZENÍ	
	Schválil			Číslo dokumentu	
Datum vydání	24.5.2013		2-3P24-M4		Líst 1/3

VYTVORENO VE VYUKOVEM PRODUKTU SPOLECNOSTI AUTODESK

VYTVORENO VE VYUKOVEM PRODUKTU SPOLECNOSTI AUTODESK

Číslo polož.	Název - označení	Polotovár	Hmot.	J	Množ.
	Výkres - norma	Materiál			
21	RÁM VODICÍ DRÁHY	L 50x30x5-820 ČSN 42 5545	3		2
	4-3P/24-21	11 373			
22	VODICÍ DRÁHA	P12-20-570 ČSN 42 5310	0,4		2
	4-3P/24-22	11 373.0			
23	VZPĚRNÁ DESKA	P12x50x120 ČSN 42 5310	0,7		1
	4-3P/24-23	11 373.0			
24	VÝZTUHA	P8-30x40 ČSN 42 5310	0,3		2
	4-3P/24-24	11 373.0			
25	SPOJOVACÍ PŘÍČKA	P5-40x120 ČSN 42 5310	0,5		1
	4-3P/24-25	11 373.0			
26	LOŽISKOVÁ JEDNOTKA	SKF TU 40 TF	2,4		1
27	NAPÍNAČÍ ŠROUB		2,7		1
	4-3P/24-27				
28	MATICE M24		0,7		4
	ČSN EN 4032				
29	PODLOŽKA 24		0,03		4
	ČSN EN ISO 7089				
30	ŠROUB M12x40		0,06		8
	ČSN EN ISO 4017				
31	MATICE M12		0,02		8
	ČSN EN ISO 4032				
32	PODLOŽKA 12		0,01		8
	ČSN EN ISO 7089				
33	ŠROUB M10x35		0,04		2
	ČSN EN ISO 4017				
34	MATICE M10		0,01		2
	ČSN EN ISO 4032				
35	PODLOŽKA 10		0,04		2
	ČSN EN ISO 7089				

ÚSTAV AUTOMOBILNÍHO A DOPRAVNÍHO INŽENÝRSTVÍ	Druh dokumentu SEZNAM POLOŽEK	Název NAPÍNAČÍ ZAŘÍZENÍ
	Kreslil JAN TLÁSKAL	
	Schválil	Číslo dokumentu 2-3P/24-M4
	Datum vydání 24.5.2013	List 2/3



40 39 38

	SVAŘOVACÍ DRÁT ESAB	G3Si1		
	ČSN EN 440	OK ARISTOROD 12.50		
40	BOČNICE HANÉHO BUBNU	□ 320x4-320 ČSN 42 5524.0	4.5	2
	3P/24-40	11353		
39	PLÁŠŤ HANÉHO BUBNU	TR Ø325x4-570 ČSN 42 5524.0	20	1
	3P/24-39	11353		
38	OSA HANÉHO BUBNU	Ø48x930 ČSN 42 5510.12	13	1
	3P/24-38	11373		
Č	Název - označení	Polotovár	Hm.	J Mn.
	Výkres - norma	Materiál		

Struktura povrchu:	Hrany:	Měřítko	Přesnost	ISO2768-mH
		1:2	Tolerování	ISO 8015
			Promítání	☉
Materiál	Polotovár	Hmotnost	60	kg
		CHRÁNĚNO PODLE ISO 16016		
ÚSTAV AUTOMOBILNÍHO A DOPRAVNÍHO INŽENÝRSTVÍ	Druh dokumentu	VÝKRES_PODSESTAVY	Název	
	Kreslil	TLÁSKAL_JAN	HNANÝ_BUBEN	
	Schválil		Číslo dokumentu	
	Datum vydání	24.5.2013	2-3P24-M5	
				Líst 1/1