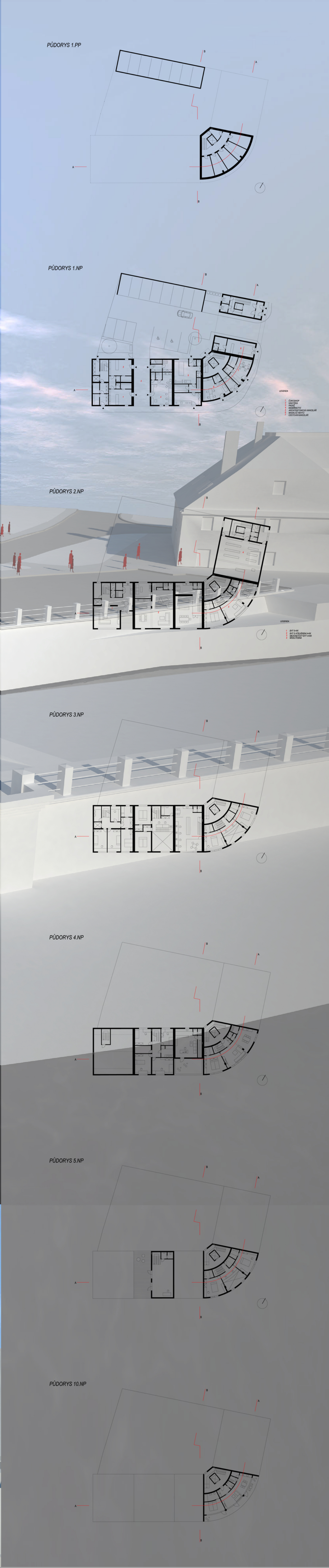


# MĚSTSKÝ DŮM NA NÁBŘEŽÍ V PŘEROVĚ



## KONCEPT

- Jiný než očekávaný přístup k problému
- Snaha o implementaci staletými prověřeného modelu tzv. městského domu (v parteru umístěn obchod či služby, v podlaží pak bydlení) do podmínek Přerova 21. Století. Je to vůbec možné???
- Minimalizace počtu parkovacích stání a jejich situování výlučně na terén, ve snaze vyhnout se parovodu.

## ŘEŠENÍ ÚZEMÍ

Jedná se o polyfunkční komplex tvořený pěti samostatnými objekty se zastoupením následujících funkcí: obchod, služby, kancelář, náboženské prostory a bydlení (převažující). Cílem řešení je vhodné doplnění nárožní proluky mezi ulicemi Brabansko a Malá Dílžka. Zároveň maximální využití kvalitních světelných podmínek (orientace uličních fasád na jihovýchod) a atraktivního výhledu na historické jádro města s dominantou věže. Rytmizací a členitostí fasád objekty narušují výrazně horizontální uliční frontu a ve výškové vygradovaném nároží vytváří protipól objektu přilehlého Sokola.

