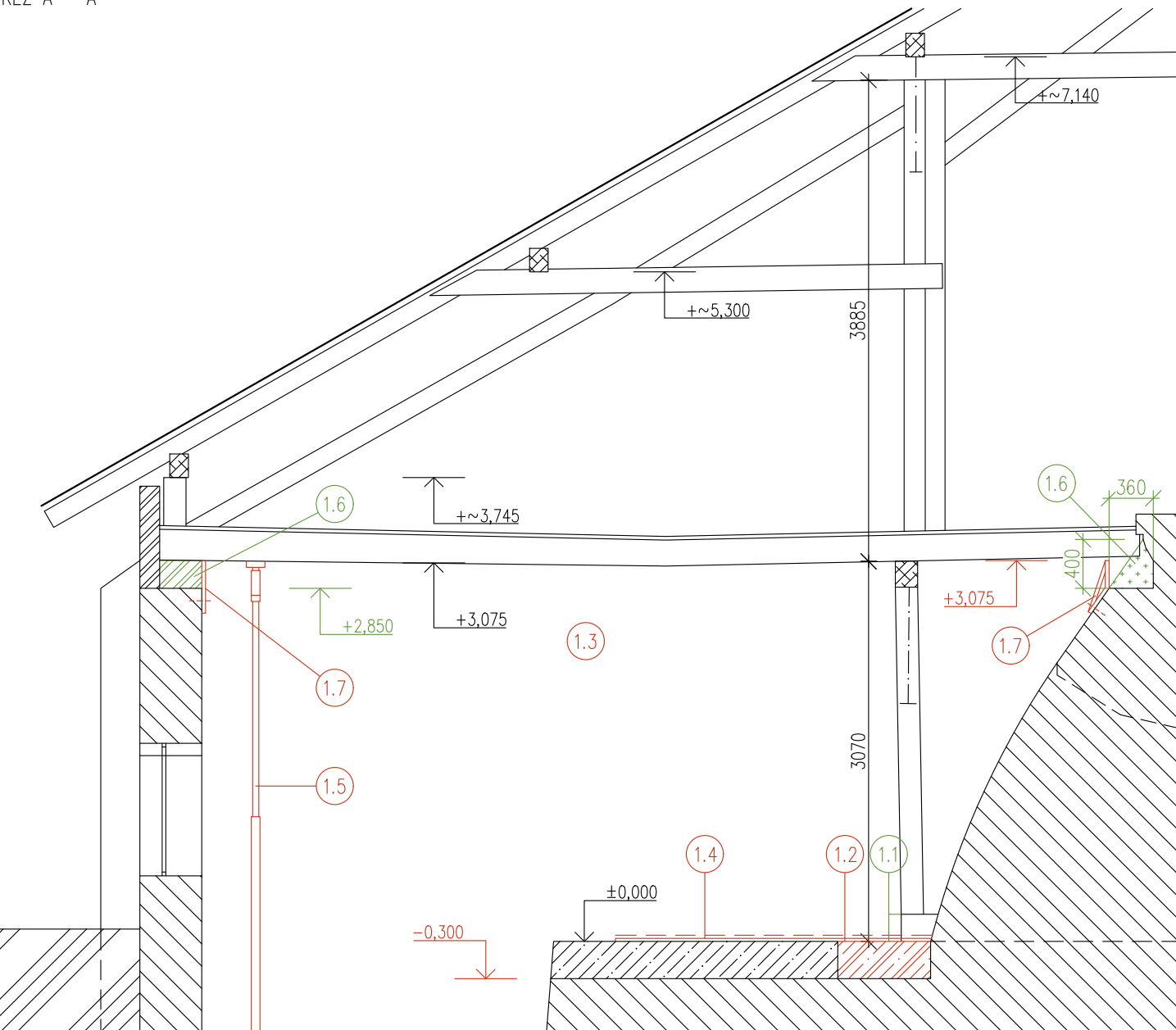


1. PŘÍPRAVNÉ A ZAJIŠŤOVACÍ PRÁCE

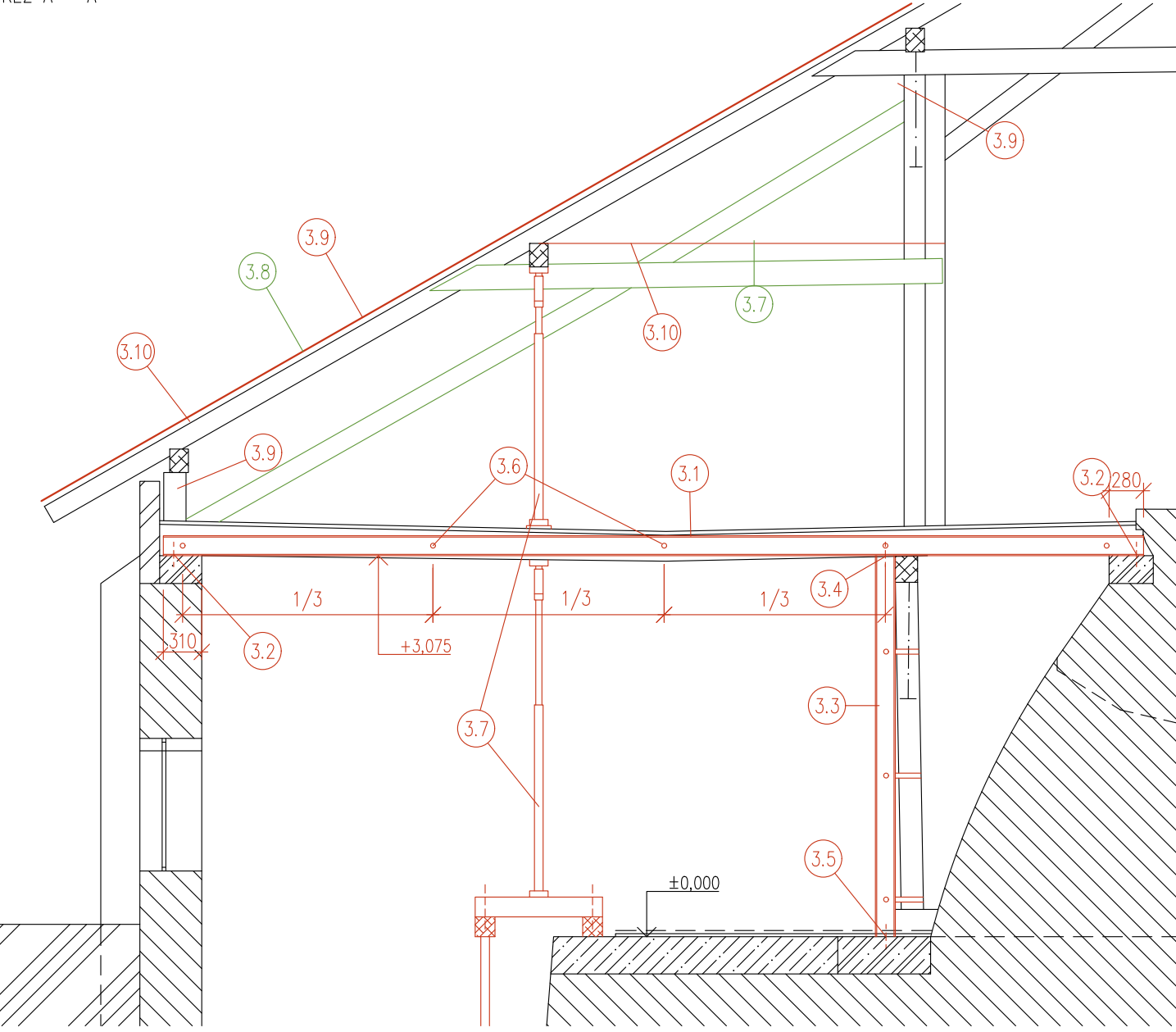
ŘEZ A – A'



- 1.1 VYBOURÁNÍ STÁVAJÍCÍ BETONOVÉ VRSTVY A ČÁSTI PATKY SLOUPKU  
1.2 PROVEDENÍ NOVÉHO PODKLADU  
    PODLAHY PLATFORMY S LOKÁLNÍM VYZTUŽENÍM  
1.3 ZAMĚŘENÍ STÁVAJÍCÍCH PRVKŮ PRO VÝROBU OCELOVÝCH PRVKŮ
- 1.4 ZAKRYTÍ PODLAHY PLATFORMY OSB DESKAMI A TEXTILIÍ  
1.5 MONTÁŽ VZPĚR  
1.6 ŠETRNÉ ODSTRANĚNÍ STÁVAJÍCÍHO ZDIVA PRO  
    NÁSLEDNOU BETONÁŽ

3. MONTÁŽ SPODNÍ ČÁSTI PŘÍLOŽEK

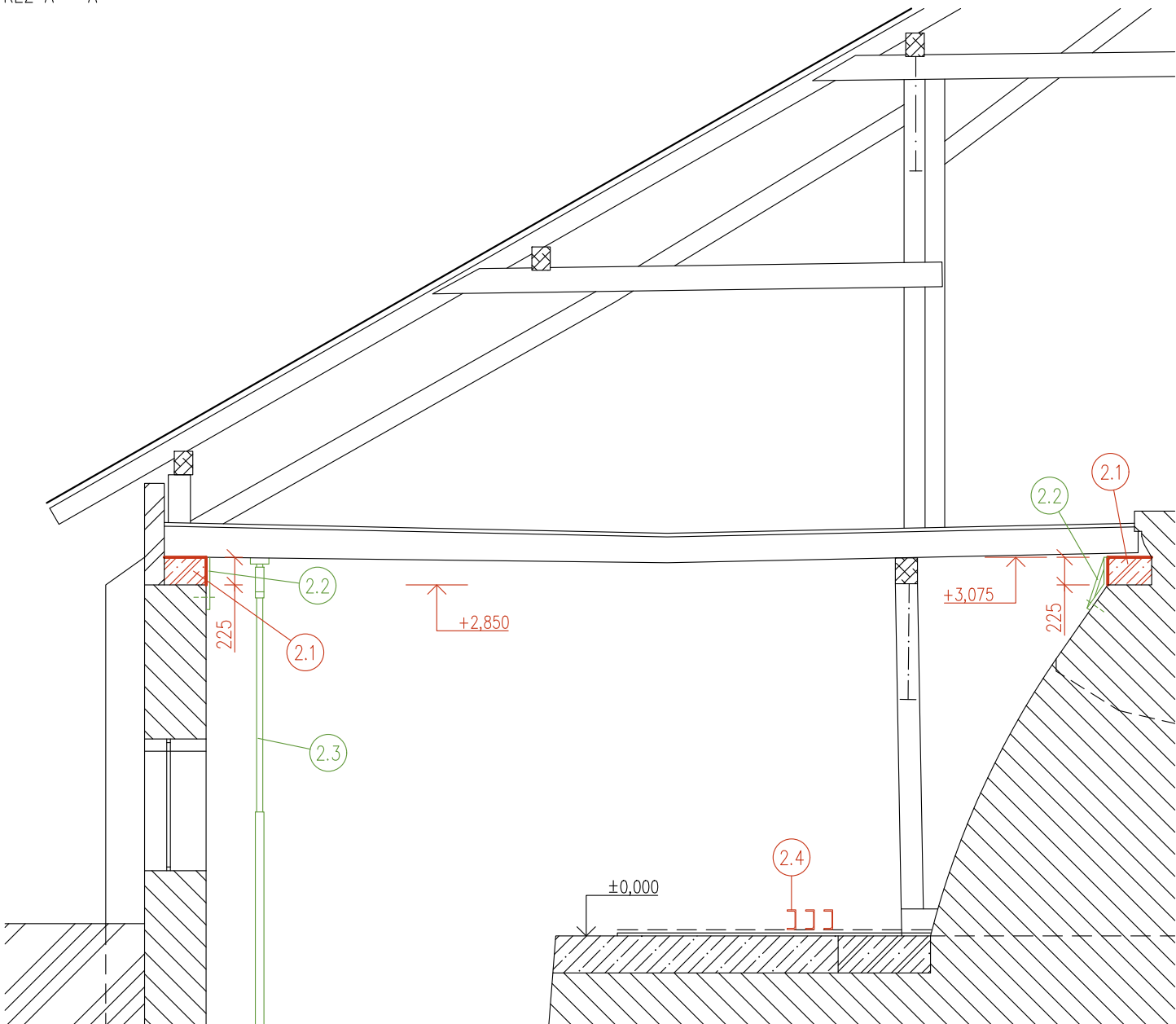
ŘEZ A – A'



- 3.1 OSAZENÍ ČÁSTI PŘÍLOŽKY TRÁMU – PŘISAZENÍ NADORAZ K TRÁMU  
3.2 VYVRTÁNÍ OTVORU DO BETONU, VYFOUKÁNÍ PUMPIČKOU, UCHYCENÍ ZÁVITOVÉ TYČE POMOCÍ CHEMICKÉ KOTVY, UPEVNĚNÍ TRÁMU POMOCÍ PODLOŽEK A MATIC  
3.3 OSAZENÍ ČÁSTI SLOUPKU – PŘISAZENÍ NADORAZ K TRÁMOVÉMU VĚNCI  
3.4 PŘIKOTVENÍ SLOUPKU – ŠROUBOVÝ SPOJ S TRÁMEM
- 3.5 VYVRTÁNÍ OTVORU DO BETONU, VYFOUKÁNÍ PUMPIČKOU, UCHYCENÍ ZÁVITOVÉ TYČE POMOCÍ CHEMICKÉ KOTVY, UPEVNĚNÍ SLOUPKU PODLOŽEK A MATIC  
3.6 NAVRTÁNÍ OTVORŮ A PROTAŽENÍ SVORNÍKŮ, UTAŽENÍ  
3.7 MONTÁŽ VZPĚR, USAZENÍ PŘES DŘEVĚNÉ TRÁMY A OCELOVÉ KOZY  
3.8 LOKÁLNÍ ODSTRANĚNÍ KRYTINY

2. PŘÍPRAVA ULOŽENÍ OCELOVÝCH PRVKŮ

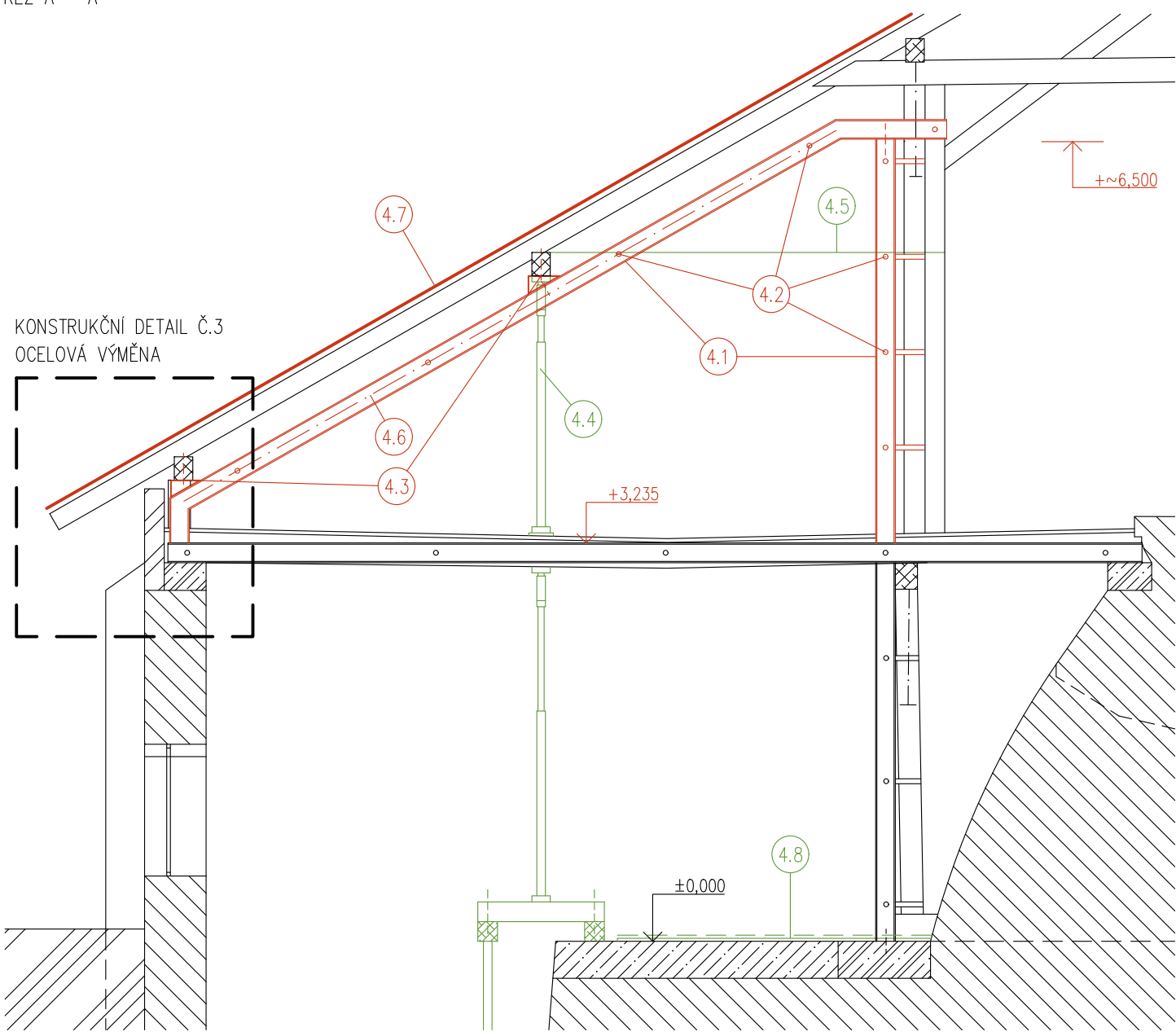
ŘEZ A – A'



- 2.1 DOBETONOVÁNÍ VYZTUŽENÝCH PODKLADNÍCH PATEK  
2.2 DEMONTÁŽ BEDNĚNÍ PO ZTUHNUTÍ BETONU  
2.3 DEMONTÁŽ VZPĚR PO NABÝTÍ PEVNOSTI BETONU
- 2.4 PŘICHYSTÁNÍ OCELOVÝCH PRVKŮ  
    SVAŘOVANÉ RÁMY Z VÁLCOVANÝCH UPE PROFILŮ

4. MONTÁŽ HORNÍ ČÁSTI – RÁMU

ŘEZ A – A'



- 4.1 OSAZENÍ RÁMU – ZDVÍHÁNÍ POMOCÍ ZÁVĚSNÝCH ZAŘÍZENÍ UPEVNĚNÝCH NA KONSTRUKCI KROVU  
4.2 OSAZENÍ SVORNÍKŮ, UTAŽENÍ PŘES DŘEVĚNÉ BLOKY ŠÍRKY PŘILÉHAJÍCÍCH KONSTRUKCÍ, PŘÍPEVNĚNÍ OCELOVÉHO SLOUPKU K DŘEVĚNÉMU PŘES PÁSKY Z OCELOVÉ PÁSOVINY  
4.3 OSAZENÍ A MONTÁŽ OCELOVÝCH PODPOR VZANICE K RÁMU, ZAJIŠTĚNÍ PŘILÉHÁNÍ K VZANICI POMOCNÝCH OVÁLNÝCH MONTÁŽNÍCH OTVORŮ, UKOTVENÍ VAZNICE K OCELOVÉMU RÁMU  
4.4 DEMONTÁŽ VZPĚR
- 4.5 DEMONTÁŽ PROVIZORNÍHO TÁHLA  
4.6 MONTÁŽ PODÉLNĚHO ZTUŽENÍ (ONDŘEJSKÝ KŘÍŽ)  
4.7 PROVEDENÍ NOVÉHO ZASTŘEŠENÍ – KRYTINY  
4.8 ODSTRANĚNÍ GEOTEXTILIE A OSB DESEK  
4.9 ÚKLID PRACOVÍŠTĚ

LEGENDA BAREVNÉHO ZNAČENÍ

- STÁVAJÍCÍ KONSTRUKCE
- BOURANÉ KONSTRUKCE
- NOVÉ KONSTRUKCE

TECHNOLOGICKÝ POSTUP

1. PŘÍPRAVNÉ A ZAJIŠŤOVACÍ PRÁCE

- 1.1 VYBOURÁNÍ STÁVAJÍCÍ BETONOVÉ VRSTVY A ČÁSTI PATKY SLOUPKU  
1.2 PROVEDENÍ NOVÉHO PODKLADU PODLAHY PLATFORMY S LOKÁLNÍM VYZTUŽENÍM  
1.3 ZAMĚŘENÍ STÁVAJÍCÍCH PRVKŮ PRO VÝROBU OCELOVÝCH PRVKŮ  
1.4 ZAKRYTÍ PODLAHY PLATFORMY OSB DESKAMI A TEXTILIÍ  
1.5 MONTÁŽ VZPĚR  
1.6 ŠETRNÉ ODSTRANĚNÍ STÁVAJÍCÍHO ZDIVA PRO  
    NÁSLEDNOU BETONÁŽ  
1.7 MONTÁŽ BEDNĚNÍ

2. PŘÍPRAVA ULOŽENÍ OCELOVÝCH PRVKŮ

- 2.1 DOBETONOVÁNÍ VYZTUŽENÝCH PODKLADNÍCH PATEK  
2.2 DEMONTÁŽ BEDNĚNÍ PO ZTUHNUTÍ BETONU  
2.3 DEMONTÁŽ VZPĚR PO NABÝTÍ PEVNOSTI BETONU  
2.4 PŘICHYSTÁNÍ OCELOVÝCH PRVKŮ – SVAŘOVANÉ RÁMY Z VÁLCOVANÝCH UPE PROFILŮ

3. MONTÁŽ SPODNÍ ČÁSTI PŘÍLOŽEK

- 3.1 OSAZENÍ ČÁSTI PŘÍLOŽKY TRÁMU – PŘISAZENÍ NADORAZ K TRÁMU  
3.2 VYVRTÁNÍ OTVORU DO BETONU, VYFOUKÁNÍ PUMPIČKOU, UCHYCENÍ ZÁVITOVÉ TYČE POMOCÍ CHEMICKÉ KOTVY, UPEVNĚNÍ TRÁMU POMOCÍ PODLOŽEK A MATIC  
3.3 OSAZENÍ ČÁSTI SLOUPKU – PŘISAZENÍ NADORAZ K TRÁMOVÉMU VĚNCI  
3.4 PŘIKOTVENÍ SLOUPKU – ŠROUBOVÝ SPOJ S TRÁMEM  
3.5 VYVRTÁNÍ OTVORU DO BETONU, VYFOUKÁNÍ PUMPIČKOU, UCHYCENÍ ZÁVITOVÉ TYČE POMOCÍ CHEMICKÉ KOTVY, UPEVNĚNÍ SLOUPKU PODLOŽEK A MATIC  
3.6 NAVRTÁNÍ OTVORŮ A PROTAŽENÍ SVORNÍKŮ, UTAŽENÍ  
3.7 MONTÁŽ VZPĚR, USAZENÍ PŘES DŘEVĚNÉ TRÁMY A OCELOVÉ KOZY  
3.8 LOKÁLNÍ ODSTRANĚNÍ KRYTINY  
3.9 PROVIZORNÍ OCHRANA PROTI DEŠTI  
3.10 OSAZENÍ A UTAŽENÍ PROVIZORNÍHO TÁHLA  
3.11 ODSTRANĚNÍ KLEŠŤIN A VZPĚRY

4. MONTÁŽ HORNÍ ČÁSTI – RÁMU

- 4.1 OSAZENÍ RÁMU – ZDVÍHÁNÍ POMOCÍ ZÁVĚSNÝCH ZAŘÍZENÍ UPEVNĚNÝCH NA KONSTRUKCI KROVU  
4.2 OSAZENÍ SVORNÍKŮ, UTAŽENÍ PŘES DŘEVĚNÉ BLOKY ŠÍRKY PŘILÉHAJÍCÍCH KONSTRUKCÍ, PŘÍPEVNĚNÍ OCELOVÉHO SLOUPKU K DŘEVĚNÉMU PŘES PÁSKY Z OCELOVÉ PÁSOVINY  
4.3 OSAZENÍ A MONTÁŽ OCELOVÝCH PODPOR VZANICE K RÁMU, ZAJIŠTĚNÍ PŘILÉHÁNÍ K VZANICI POMOCNÝCH OVÁLNÝCH MONTÁŽNÍCH OTVORŮ, UKOTVENÍ VAZNICE K OCELOVÉMU RÁMU  
4.4 DEMONTÁŽ VZPĚR  
4.5 DEMONTÁŽ PROVIZORNÍHO TÁHLA  
4.6 MONTÁŽ PODÉLNĚHO ZTUŽENÍ (ONDŘEJSKÝ KŘÍŽ)  
4.7 PROVEDENÍ NOVÉHO ZASTŘEŠENÍ – KRYTINY  
4.8 ODSTRANĚNÍ GEOTEXTILIE A OSB DESEK  
4.9 ÚKLID PRACOVÍŠTĚ

BEZPEČNOST A OCHRANA ZDRAVÍ PŘI PRÁCI

- DBÁT POKYNŮ A NAŘÍZENÍ SVÉHO ZAMĚSTNAVATELE, CHRÁNIT SVOU VLASTNÍ BEZPEČNOST, ALE TAKÉ A BEZPEČNOST A ZDRAVÍ OSOB, KTERÝCH SE PRACOVNÍ ČINNOST BEZPŘÍMĚNĚ NETÝKÁ  
– VYKONÁVAT PRÁCI NA PRACOVÍŠTI, KTERÉ JE K TOMU PŘÍMĚNĚ URČENO – DODRŽOVAT PRACOVNÍ A TECHNLOGICKÉ POSTUPY POKYNY, KTERÉ DOSTAL OD ZAMĚSTNAVATELE, ALE TAKÉ DODRŽOVAT VŠECHNY DODANÉ NÁVODY A MANUÁLY  
DODRŽOVAT A ŘÍDIT SE ZÁSADAMI BEZPEČNÉHO CHOVÁNÍ NA STAVENÍŠTI, O KTERÝCH HO INFORMOVAL JEHO ZAMĚSTNAVATEL NEBO VEDOUČÍ PRACOVNÍK  
–POUŽÍVAT POSKYTNUTÉ OSOBNÍ OCHRANÉ PRACOVNÍ POMŮCKY DLE NAŘÍZENÍ ZAMĚSTNAVATELE – POUŽÍVAT ZAMĚSTNAVATELEM NEBO VEDOUČÍM PRACOVNÍKEM POSKYTNUTÉ PRACOVNÍ POMŮCKY A SOUVISEJÍCÍ NÁŘADÍ  
– POUŽÍVAT A OBSLUHOVAT MECHANIZAČNÍ STROJE A ZAŘÍZENÍ TAK, JAK BYLO URČENO ZAMĚSTNAVATELEM, NEBO VEDOUČÍM PRACOVNÍKEM  
– NEPRODLENĚ OHLASIT POTENCIÁLNÍ OHROŽENÍ NA STAVBĚ, KTERÉ BY MOHLO BÝT ZDROJEM HAVÁRIE ČI NEBEZPEČÍ NA ZDRAVÍ NEBO ŽIVOTECH OSOB  
–NEUŽÍVAT V PRACOVNÍ DOĚ ŽÁDNÉ ALKOHOLICKÉ NÁPOJE NEBO OMAMNÉ LÁTKY

0,000 = 221,30 m n.m., B.p.v./ SOUŘADNICOVÝ SYSTÉM S – JTSK  
783 73, Grygov, č.parcely 2236, k.ú. Grygov (okres Olomouc); 501841  
zakresleno dle ČSN 01 3406:1987 – Výkresy ve stavebnictví

BAKALÁŘSKÁ PRÁCE			
Autor práce:		Václav Venglař	
Vedoucí práce:		Ing. arch. Lukáš Ležarík, Ph.D. Ing. Lubor Kalousek, Ph.D.	
Název práce:		OBNOVA VÁPENKY V GRYGOVĚ	
Název výkresu:		TECHNOLOGICKÝ POSTUP - OCELOVÁ VÝMĚNA	
		Číslo par:	
		Datum:	4.2.2022
		Měřítko:	Číslo výkr:
		1:50	P-01