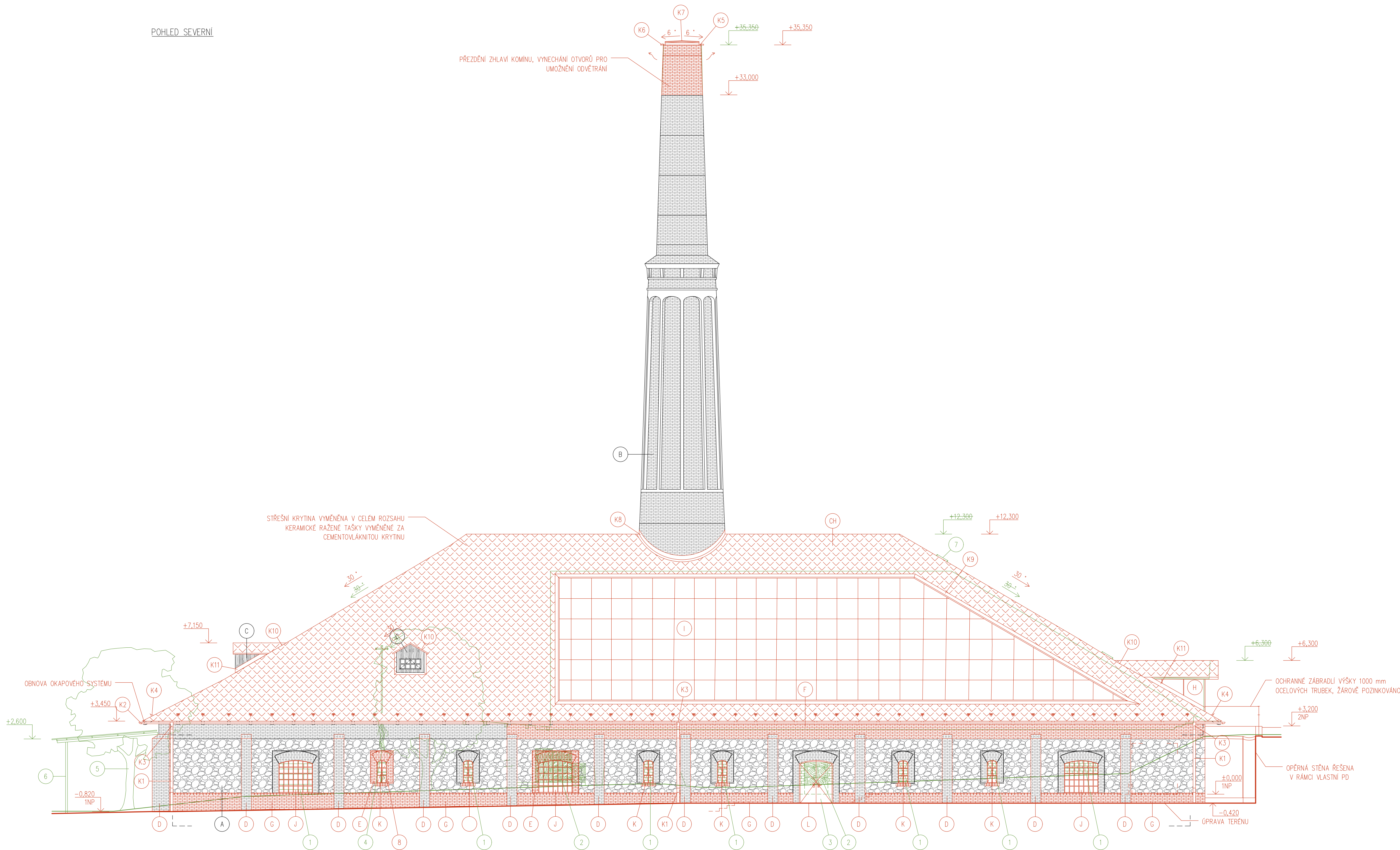


POHLED SEVERNÍ



LEGENDA PRVKŮ

- K1 SVOD DEŠTĚVÉ VODY  
K2 OKAPOVÝ ŽLAB  
K3 KOTLIK  
K4 SNĚHOLAM  
K5 OKAPOVÝ ŽLAB KOMINU  
K6 CHRLIČ NA KOMINU  
K7 PLECHOVÁ KRYTINA ZASTŘEŠENÍ KOMINU  
K8 OPLECHOVÁNÍ KOMINU  
K9 OPLECHOVÁNÍ STYKU SKLÁDANÉ KRYTINY A PROSKLENÉ STŘECHY  
K10 OPLECHOVÁNÍ ÚZLABÍ  
K11 OPLECHOVÁNÍ VKÝŘŮ

- A PŮVODNÍ KAMENNÉ ZDIVO, LOMOVÝ VÁPENEC – OČISTĚNÉ A ODSOLENÉ  
B PŮVODNÍ ZDIVO KOMINU, CIHLA PLNÁ PÁLENÁ  
C PŮVODNÍ PRKENNÁ STĚNA VKÝŘE  
D OPRAVENÉ POLOPILČKY, CIHLA PLNÁ PÁLENÁ – OČISTĚNÉ A ODSOLENÉ  
E OPRAVENÉ OŠTĚNÍ, CIHLA PLNÁ PÁLENÁ  
F PŘEZDĚNÁ NADEZDÍVKA, CIHLY PLNÁ PÁLENÁ  
G SOKL Z CIHEL KLUNKER, ZALOŽENO NA KONZOLOVÝCH KOTVÁCH, STÝČNÉ SPARY NEPROMALTOVÁNY PRO UMOŽNĚNÍ PROVĚTRÁVÁNÍ  
H HLINÍKOVÝ OBKLAD NA FASÁDY, KINGSPAN DRI-DESIGN RAINSCREEN FACADE, FLAT  
CH VLÁKNOCEMENTOVÁ KRYTINA CEMBRIT, ČESKÁ ŠABLONA 40x40 cm, BARVA GRAFITOVÁ  
I PROSKLENÁ STŘECHA, SYSTÉM SCHÚČO

- J ZASKLENÍ OTVORŮ, KOVOVÝ RÁMEČEK, JEDNODUCHÉ ZASKLENÍ  
K OKNO DVOUKŘÍDLÉ, NÁPODOBA PŮVODNÍCH OKEN, OPRAVA CIHELNÉHO PARAPETU  
L DVEŘE DVOUKŘÍDLÉ DŘEVĚNÉ, ŠÍŘKA 1500 mm

LEGENDA ÚPRAV

- 1 ODSTRANĚNÍ ZDÍČICH PRVKŮ ZE ZAZDĚNÝCH OTVORŮ  
2 ODSTRANĚNÍ OSB DESEK ZE ZAKRYTÝCH OTVORŮ  
3 ODBOURÁNÍ PRAHU OTVORU PRO NOVÉ DVEŘE  
4 ODSTRANĚNÍ ZBYTKŮ ELEKTROINSTALACE  
5 ODSTRANĚNÍ VZROSTLÉ ZELENĚ  
6 ODSTRANĚNÍ KOVOVÉHO PŘÍSTŘEŠKU  
7 ODSTRANĚNÍ STŘEŠNÍCH OKEN  
8 DODĚLÁNÍ OKENNÍHO OTVORU S OŠTĚNÍM

LEGENDA BAREVNÉHO ZNAČENÍ

- STÁVAJÍCÍ KONSTRUKCE  
BOURANÉ KONSTRUKCE  
NOVÉ KONSTRUKCE

POZNÁMKY

VÝKRES PO DOHODĚ S VEDOUCÍM VÝKRES VYHOTOVEN V MĚŘÍTKU 1:100  
V PODROBNOSTI PROVÁDĚCÍHO VÝKRESU

VEŠKERÉ KLEMPÍŘSKÉ PRVKY JSOU PROVEDENY Z MĚDĚNÉHO PLECHU

0,000 = 221,30 m n.m., B.p.v./ SOUŘADNICOVÝ SYSTÉM S – JTSK  
783 73, Grygov, č.parcely 2236, k.ú. Grygov (okres Olomouc); 501841  
zakresleno dle ČSN 01 3408:1987 – Výkresy ve stavebnictví

BAKALÁŘSKÁ PRÁCE			
Autor práce:		Václav Vengler	
Vedoucí práce:		Ing. arch. Lukáš Lebatka, Ph.D.	
Název práce:		OBNOVA VÁPENKY V GRYGOVĚ	
Název výkresu:		VÝKRES STAVEBNÍCH ZMĚN - POHLED SEVERNÍ	
Číslo paré:			
Datum:		4.2.2022	
Měřítko:		1:100	
Číslo výkr:		C-14	