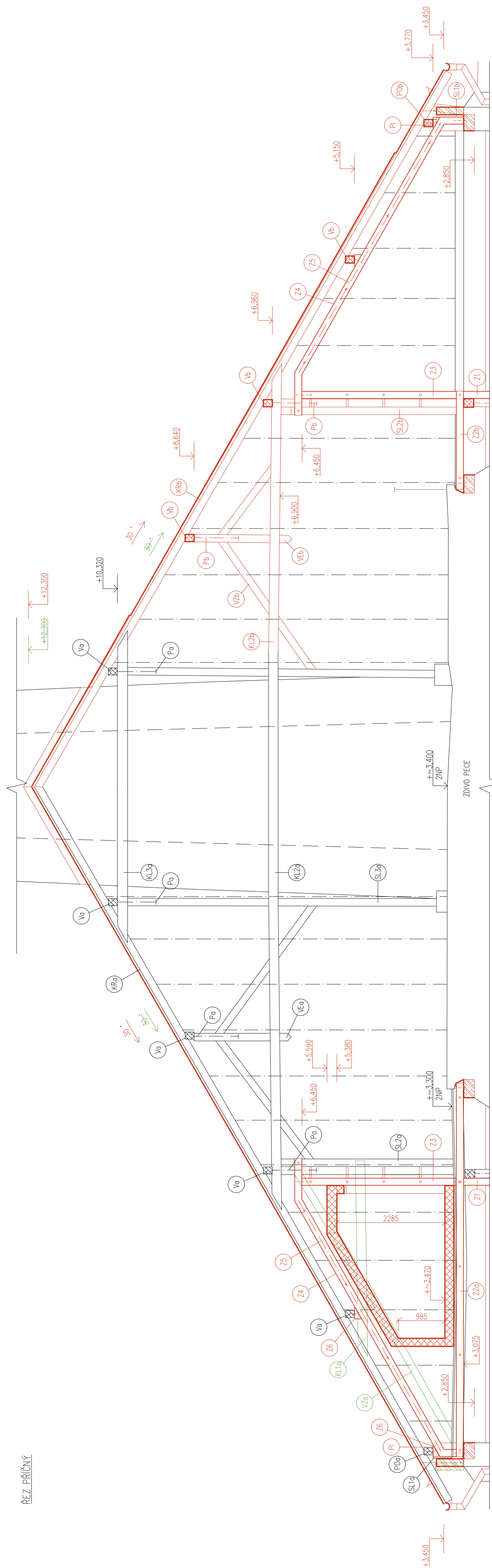
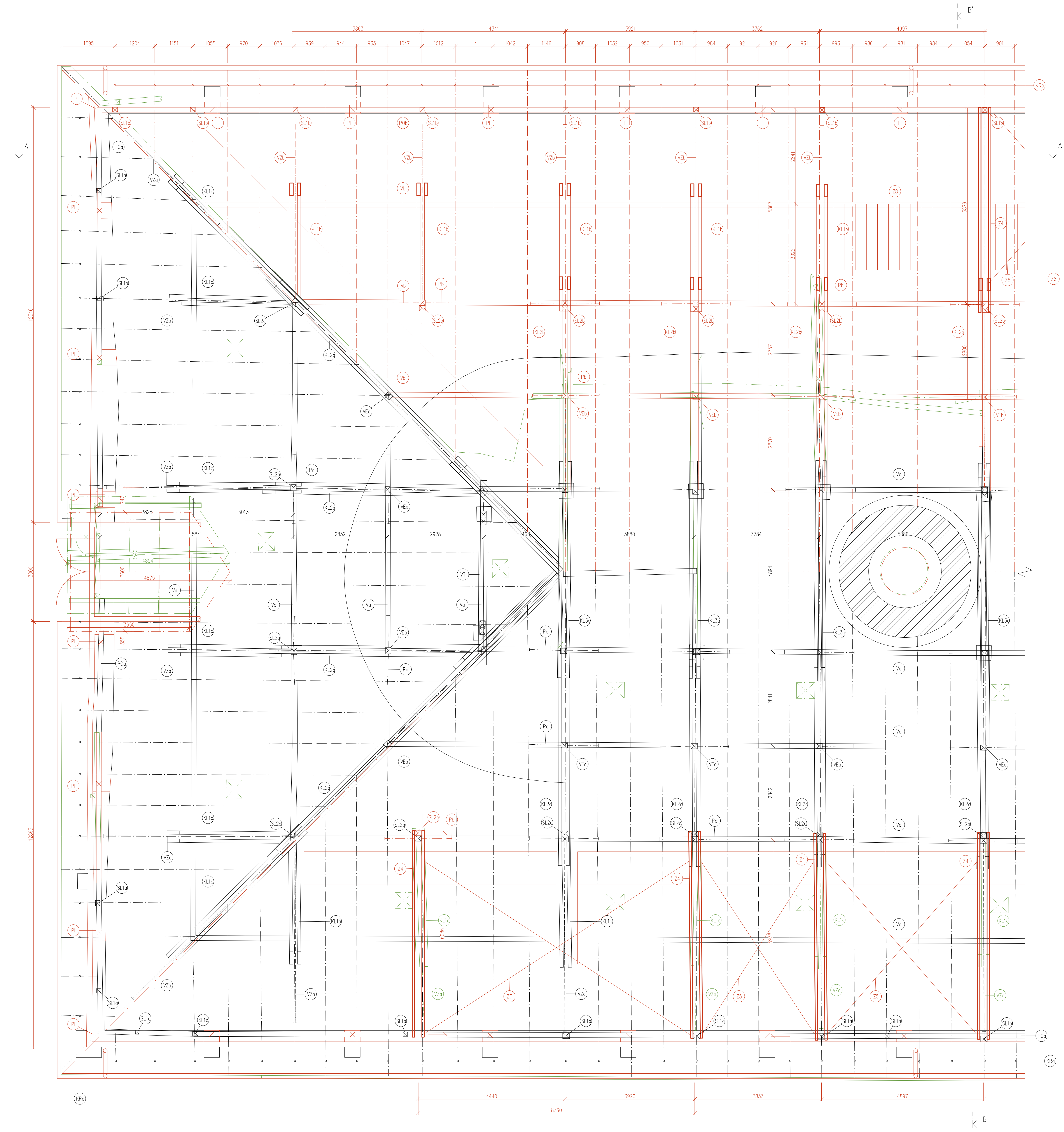


REZ PRŮČNÝ



PŮDORYS



LEGENDA PRVKŮ

- KROKVE PŮVODNÍ, 100x150
- POZEDNICE PŮVODNÍ, 100x190
- VAZNICE PŮVODNÍ, 100x190
- KLEŠTINA SPODNÍ PŮVODNÍ, 100x200
- KLEŠTINA PROSTŘEDNÍ, PŮV. 100x200
- KLEŠTINA HORNÍ PŮVODNÍ, 100x200
- VAZNY TRAM VYMĚNY PŮVODNÍ, 220x220
- PASEK PŮVODNÍ, 100x120
- VZPĚRA PŮVODNÍ, 200x150
- VĚŠADLO PŮVODNÍ, 160x160
- SLOUPEK POZEZNICE PŮVODNÍ, 160x130
- SLOUPEK KRATKÝ PŮVODNÍ, 200x170
- SLOUPEK DLOUHÝ PŮVODNÍ, 200x170
- KROKVE NOVÁ, LEPENÉ VRSTVENÉ DŘEVO, 100x150
- POZEDNICE NOVÁ, 100x190
- VAZNICE NOVÁ, 100x190
- KLEŠTINA SPODNÍ NOVÁ, 100x200
- KLEŠTINA PROSTŘEDNÍ NOVÁ, 100x200
- PASEK NOVÝ, 100x120
- VZPĚRA NOVÁ, 200x150
- VĚŠADLO NOVÉ, 160x160
- SLOUPEK POZEZNICE NOVÝ, 160x130
- SLOUPEK KRATKÝ PŮVODNÍ, 200x170
- PILÍŘEK NOVÝ, ZDĚNÝ
- SLOUPEK PRŮLOŽKY, INP, 2xUPE 160
- TRAM PRŮLOŽEK, 2xUPE 160
- TRAM PRŮLOŽEK, ZKRÁCENÝ, 2xUPE 160
- SLOUPEK PRŮLOŽKY, ZNP, 2xUPE 160
- OCELOVÝ PRŮLOŽKOVÝ RAM, 2xUPE 160
- OCELOVÁ TAHLA REKTIFIKOVATELNÁ, Ø12 mm
- KOTVOVÝ KUL
- TRAM SCHODIŠTĚ, 2xUPE 200
- SCHODIŠTĚ

LEGENDA MATERIÁLŮ

- STÁVAJÍCÍ KONSTRUKCE – SMĚNĚ ŽIVO
- STÁVAJÍCÍ TERÉN
- NOVÁ DŘEVĚNÁ KONSTRUKCE
- NOVÁ SENDVICOVÁ KONSTRUKCE – EUROPANEL
- NOVÁ ZDĚNÁ KONSTRUKCE – CHLA PLNÁ PÁLENÁ
- NOVÝ ŽELEZOBETON, C20/25, B500B

LEGENDA BAREVNÉHO ZNAČENÍ

- STÁVAJÍCÍ KONSTRUKCE
- BOURANÉ KONSTRUKCE
- NOVÉ KONSTRUKCE

POZNÁMKY

PODÉLNÝ REZ VIZ CELKOVÝ PODÉLNÝ REZ BUDOVOU A-A' (C-12)

0,000 = 221,30 m n.m., B.p.v./ SOUŘADNICOVÝ SYSTÉM S – JTSK
783 73, Grygov, parcely 2236, k.ú. Grygov (okres Olomouc); 501841
zabráno dle ČSN 01 3406:1987 – Výkresy ve stavebnictví

BAKALÁŘSKÁ PRÁCE			
Autor práce	Václav Vargal	Číslo práce	150
Vedoucí práce	Ing. arch. Luboš Látava, Ph.D.		
Název práce	OBNOVA VÁPENKY V GRYGOVĚ	Datum	4.2.2022
Název výkresu	VÝKRES STAVEBNÍCH ZMĚN - KROV		
		Stránka	4 z 2022
		Stránka	150