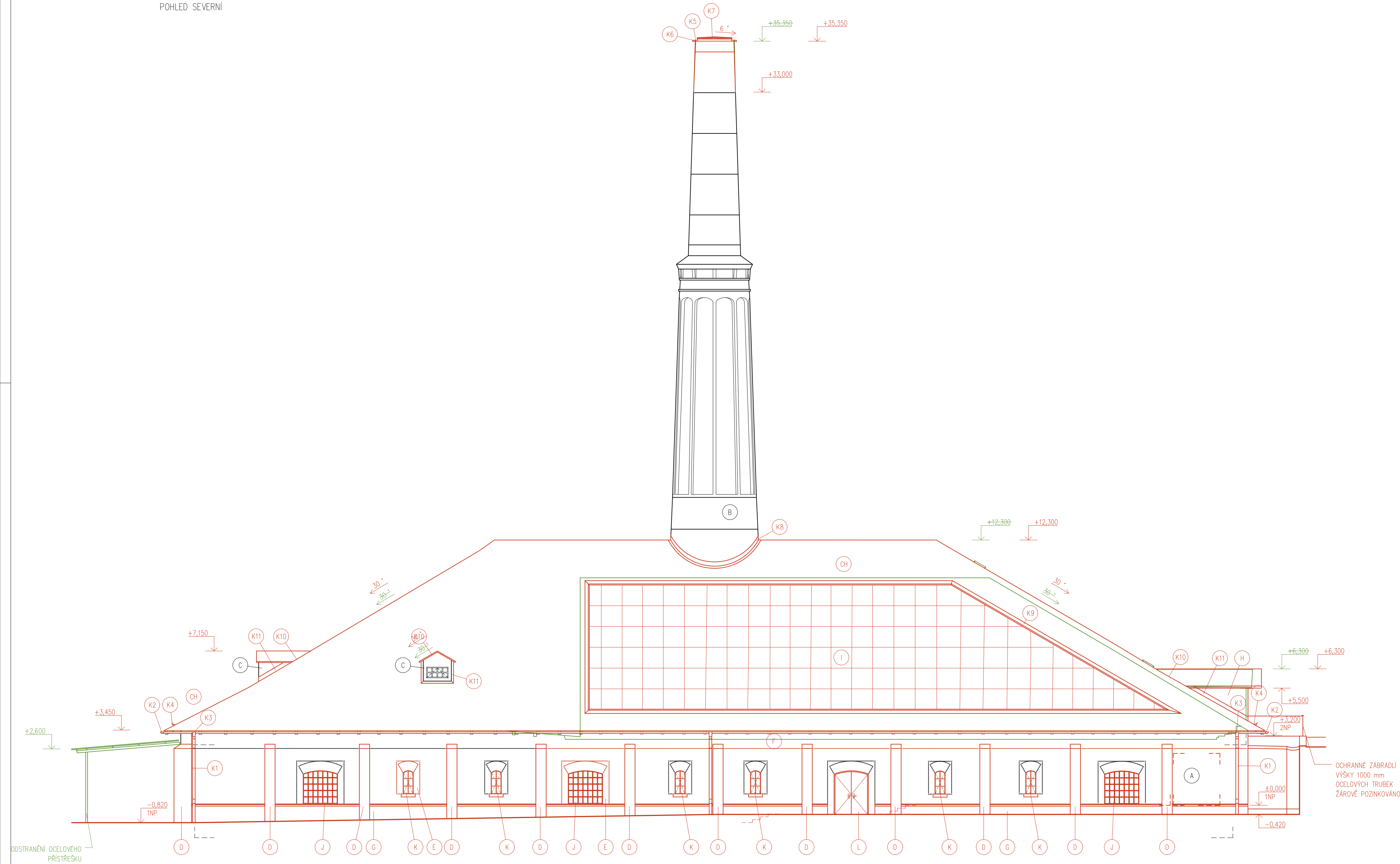
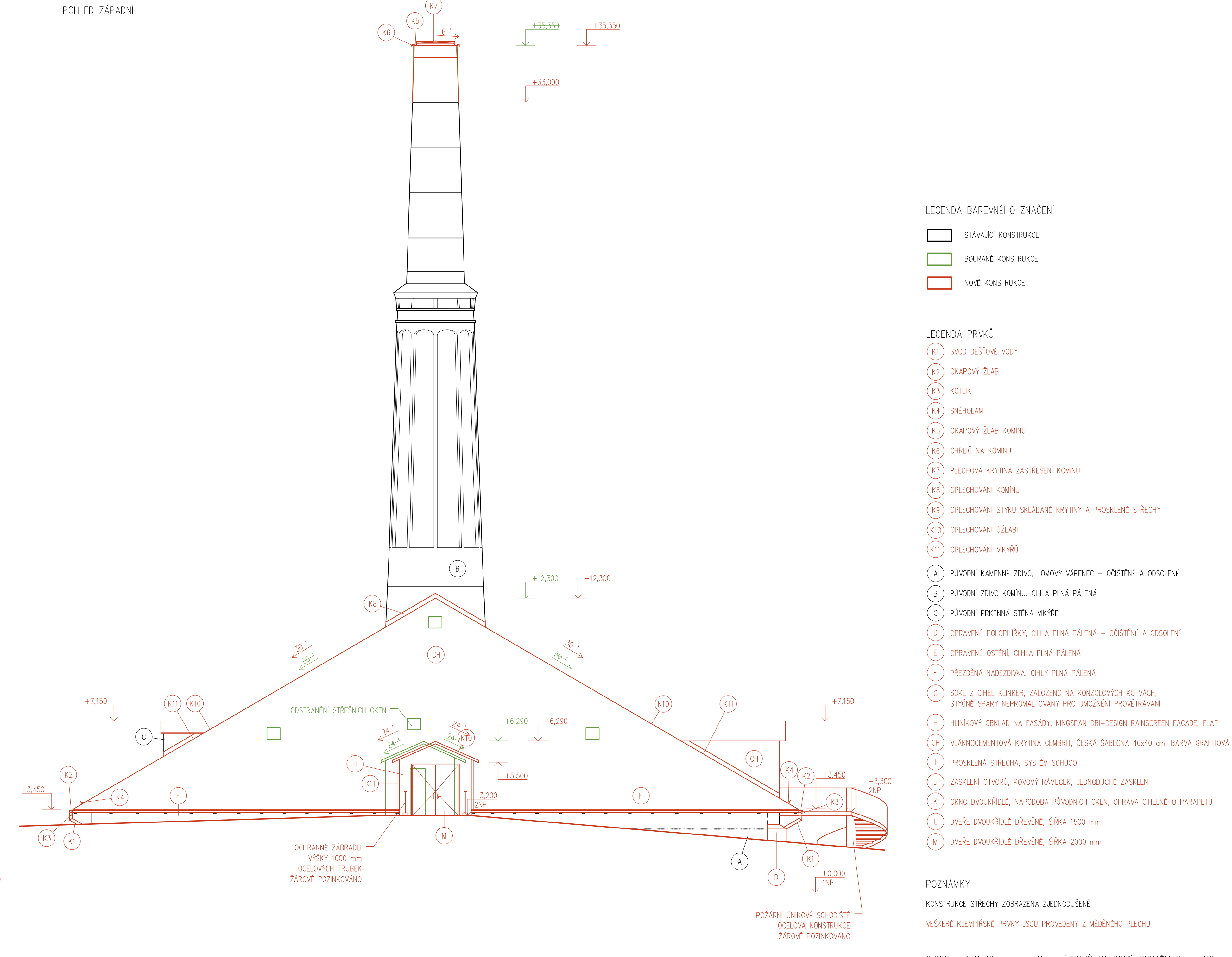


POHLED SEVERNÍ



POHLED ZÁPADNÍ



LEGENDA BAREVNÉHO ZNAČENÍ

- STÁVAJÍCÍ KONSTRUKCE
- BOURANÉ KONSTRUKCE
- NOVÉ KONSTRUKCE

LEGENDA PRVKŮ

- K1 SVOD DEŠTOVÉ VODY
- K2 OKAPOVÝ ŽLAB
- K3 KOTLIK
- K4 SNĚHOLAM
- K5 OKAPOVÝ ŽLAB KOMINU
- K6 CHRLEČ NA KOMINU
- K7 PLECHOVÁ KRYTINA ZASTŘEŠENÍ KOMINU
- K8 OPLECHOVÁNÍ KOMINU
- K9 OPLECHOVÁNÍ STYKU SKLÁDANÉ KRYTINY A PROSKLENÉ STŘECHY
- K10 OPLECHOVÁNÍ OÚŽLABÍ
- K11 OPLECHOVÁNÍ VIKÝŘŮ
- A PŮVODNÍ KAMENNÉ ZDIVO, LOMOVÝ VÁPENEC – OČIŠTĚNÉ A ODSOLENÉ
- B PŮVODNÍ ZDIVO KOMINU, CIHLA PLNÁ PÁLENÁ
- C PŮVODNÍ PRKENNÁ STĚNA VIKÝŘE
- D OPRAVENÉ POLOHLUŘKY, CIHLA PLNÁ PÁLENÁ – OČIŠTĚNÉ A ODSOLENÉ
- E OPRAVENÉ OŠTĚNÍ, CIHLA PLNÁ PÁLENÁ
- F PŘEZDĚNÁ NADEZDÍVKA, CIHLA PLNÁ PÁLENÁ
- G SOKL Z CIHEL KLINGER, ZALOŽENO NA KONZOLOVÝCH KOTVÁCH, STYČNÉ SPÁRY NEPROMALTOVÁNY PRO UMOŽNĚNÍ PROVĚTRÁVÁNÍ
- H HLINÍKOVÝ OBLAD NA FASÁDĚ, KINGSPAN DRI-DESIGN RAINSCREEN FACADE, FLAT
- OH VLÁKNOCEMENTOVÁ KRYTINA CEMBRIT, ČESKÁ ŠABLONA 40x40 cm, BARVA GRAFITOVÁ
- I PROSKLENÁ STŘECHA, SYSTÉM SCHÚCO
- J ZASKLENÍ OTVORŮ, KOVOVÝ RÁMEČEK, JEDNODUCHÉ ZASKLENÍ
- K OKNO DVOUKŘÍDLÉ, NÁPODOBA PŮVODNÍCH OKEN, OPRAVA CIHELNOU PARAPETU
- L DVEŘE DVOUKŘÍDLÉ DŘEVĚNÉ, ŠÍŘKA 1500 mm
- M DVEŘE DVOUKŘÍDLÉ DŘEVĚNÉ, ŠÍŘKA 2000 mm

POZNÁMKY

KONSTRUKCE STŘECHY ZOBRAZENA ZJEDNODUŠENĚ  
VEŠKERÉ KLEMPÍŘSKÉ PRVKY JSOU PROVEDENY Z MĚDĚNOHO PLECHU

0,000 = 221,30 m n.n., B.p.v./ SOUŘADNICOVÝ SYSTÉM S – JTSK  
783 73, Grygov, č.parcely 2236, k.ú. Grygov (okres Olomouc); 501841  
zakresleno dle ČSN 01 3406:1987 – Vykresy ve stavebnictví

BAKALÁŘSKÁ PRÁCE			
Autor práce:		Ing. Václav Vojtěch	
Vedoucí práce:		Ing. Petr Kříž, Ph.D.	
Název práce:		OBNOVA VÁPENKY V GRYGOVĚ	
Název výkresu:		VÝKRES STAVEBNÍCH ZMĚN – POHLEDY	
Číslo par:		4.2.2022	
Datum:		Číslo výk:	
Měřítko:		1:100	
Číslo výk:		B-15	