

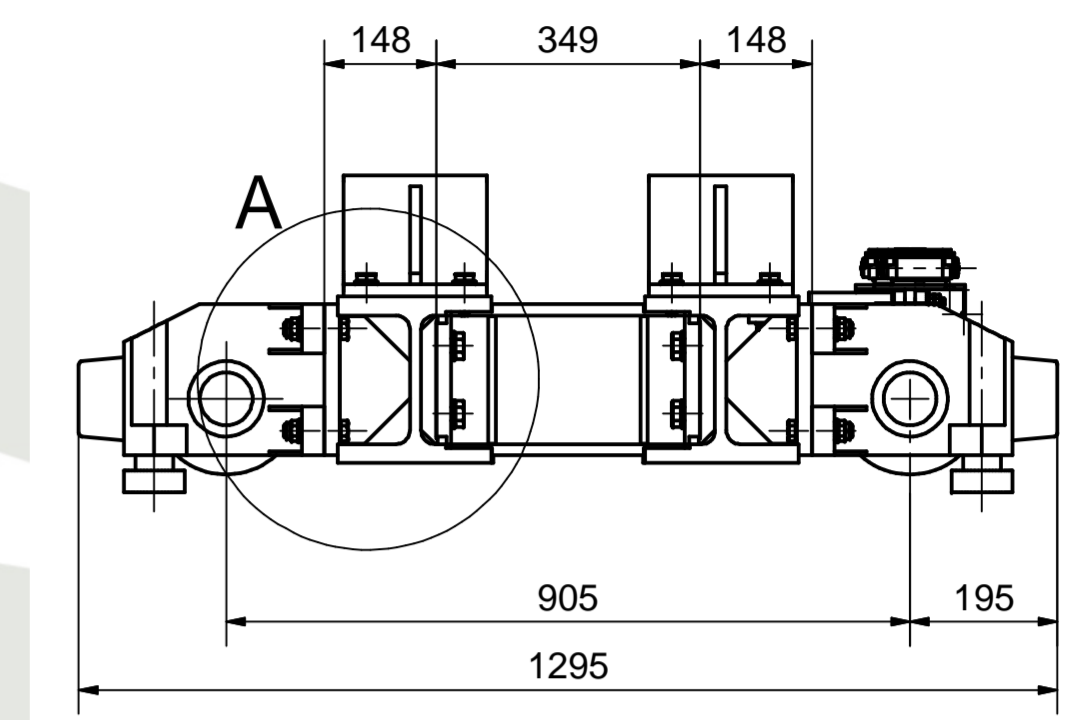
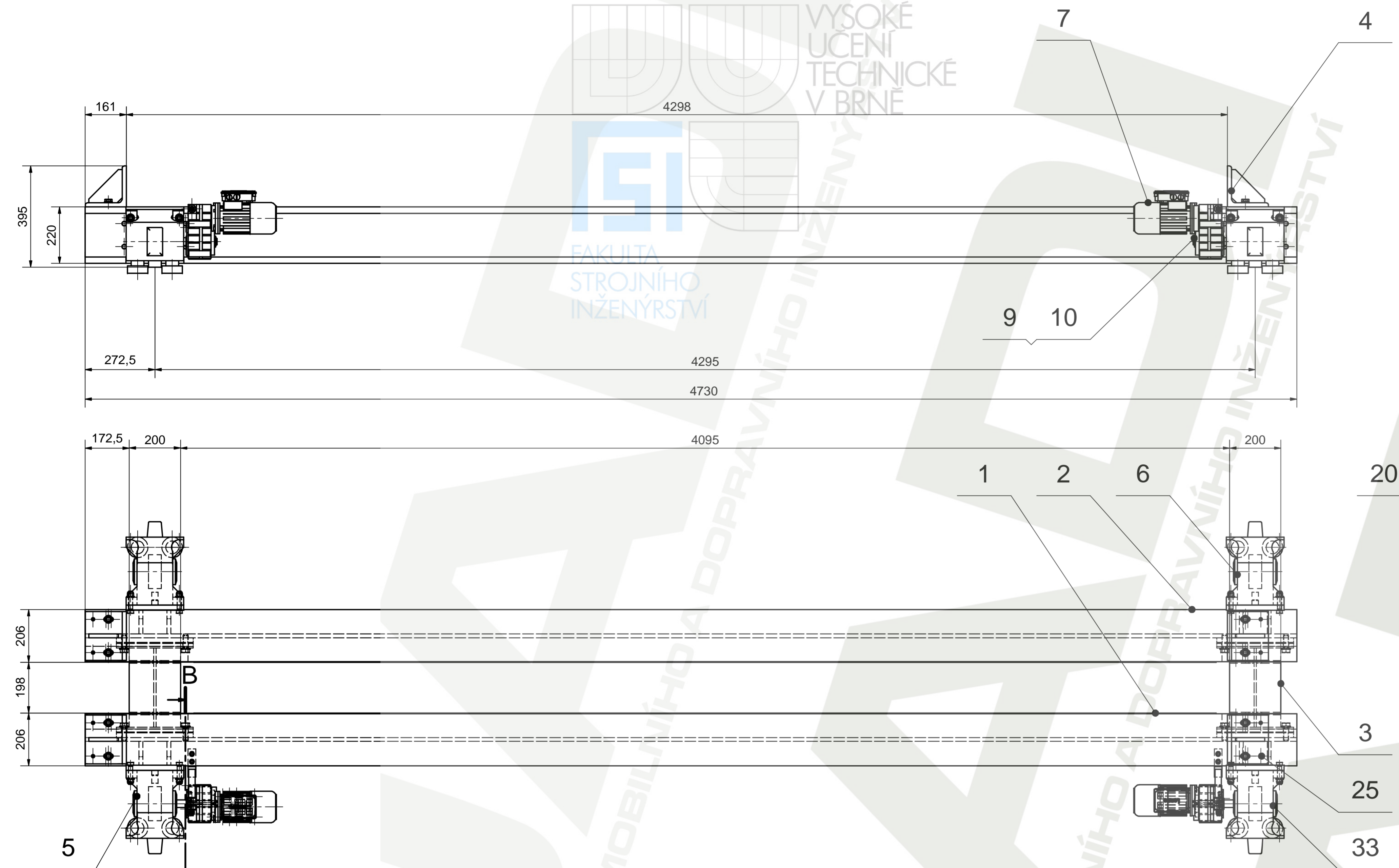
TECHNICKÉ ÚDAJE:  
 NOSNOST 1000 kg  
 VÝKON MOTORU ZDVIHU 1x2,2 kW  
 VÝKON MOTORU PŘÍČNÉHO POJEZDU 1x0,55 kW  
 VÝKON MOTORU PODÉLNÉHO POJEZDU 2x0,25 kW

POZICI 7 NALEPIT DLE POTŘEBY BEZPEČNOSTNÍHO TECHNIKA  
 POZICI 3 PŘIVARIT NA KONSTRUKCI ZÁKAZNÍKA DLE DOJEZDU MANIPULÁTORU

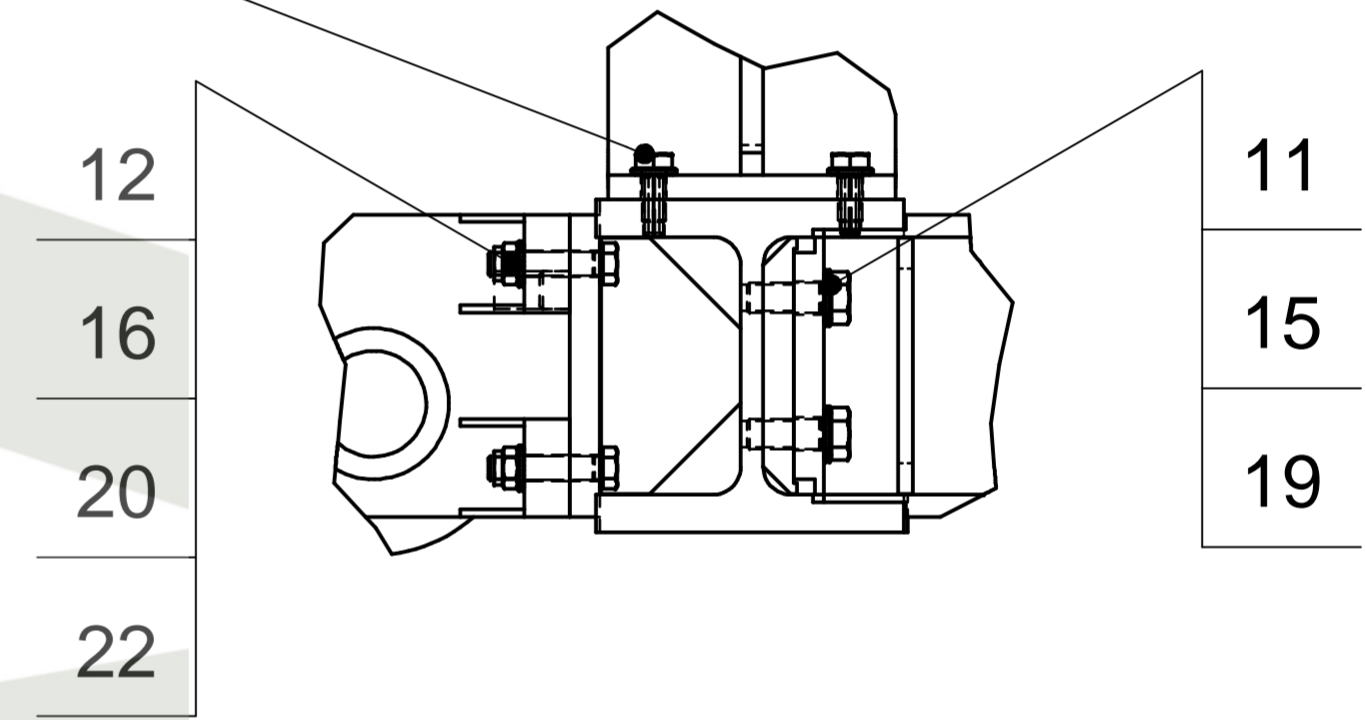
Proz.	Název-rozměr	Norma - č.v.	Materiál	ks	kg	pozn.
7	Samolepicí pás varovný	Žlutá-Černý 100x2000		6		
6	Samolepicí nosnost	9-1762-0-6		2		
5	Typový štítek	9-1762-0-5		1		
4	Elektro příslušenství	9-1762-4S		1	100	
3	Doraz	9-1762-3S		4	9,7	
2	Příčný vozík manipulatoru	9-1762-2S		1	1065,181	
1	Podélný vozík manipulatoru	9-1762-1S		1	1316,1	

Materiál: ocel	Přesnost ISO 2768- mK	ISO 2768- mK	ISO 2768- mK
	Tolerování ISO 8015	Tolerování ISO 8015	Tolerování ISO 8015
	Příměti	Příměti	Příměti
Kor.: Kadlec M.	Hmotnost: 2494,857 kg	Název: Manipulátor pro zakládání válců	
Schválil: Datum: 22.1.2009	Měřítko: 1:10		
File:			

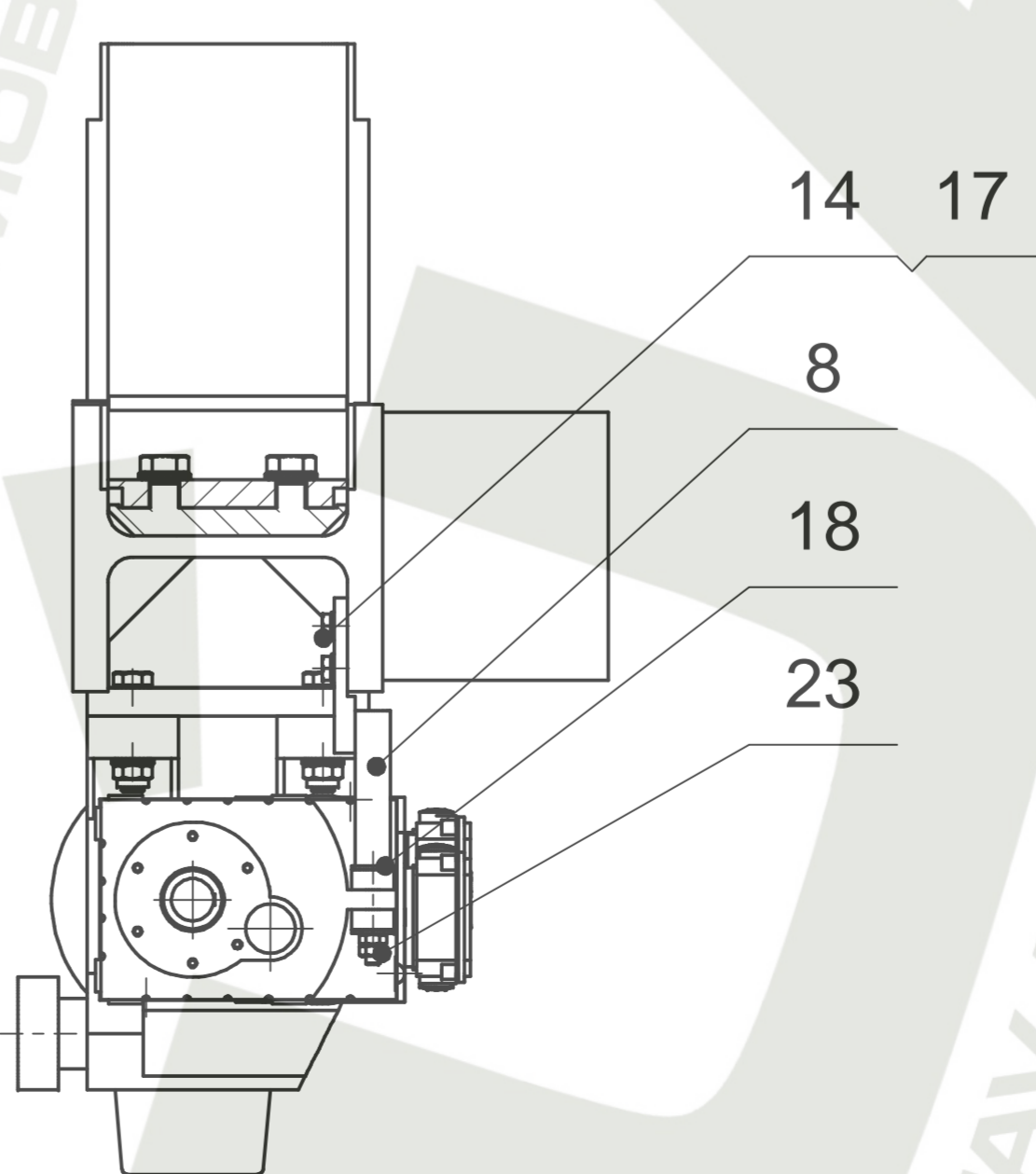
**Kovofiniš KF, s.r.o.**  
 9-1762  
 Inventor: [ ]  
 Důležité upozornění: Kovofiniš KF, s.r.o. reserves all rights in this document. All rights reserved. This document is the property of Kovofiniš KF, s.r.o. and its use is restricted to the intended purpose only. Any reproduction or distribution without written consent is prohibited.



A (1:5)



B-B (1:5)



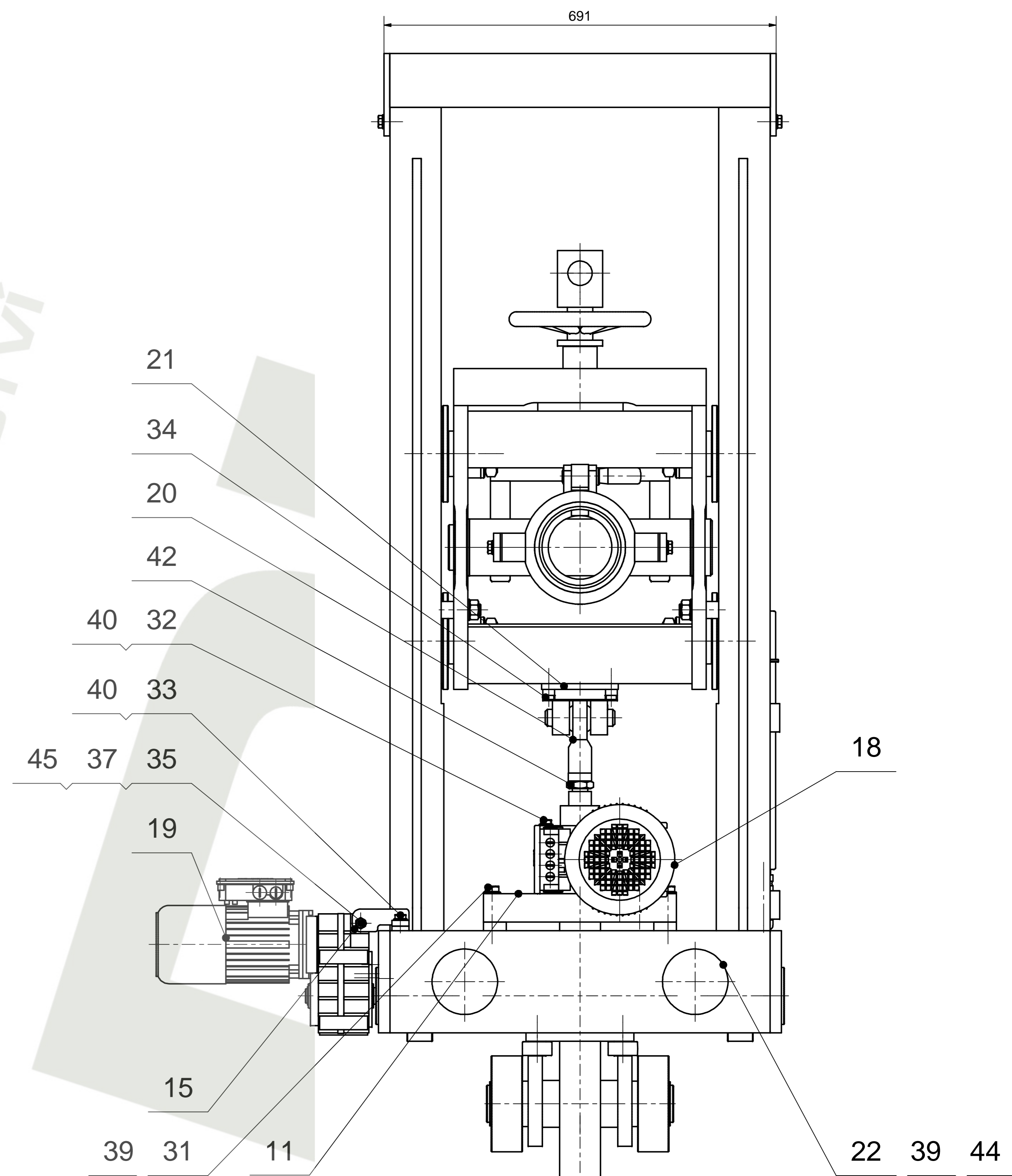
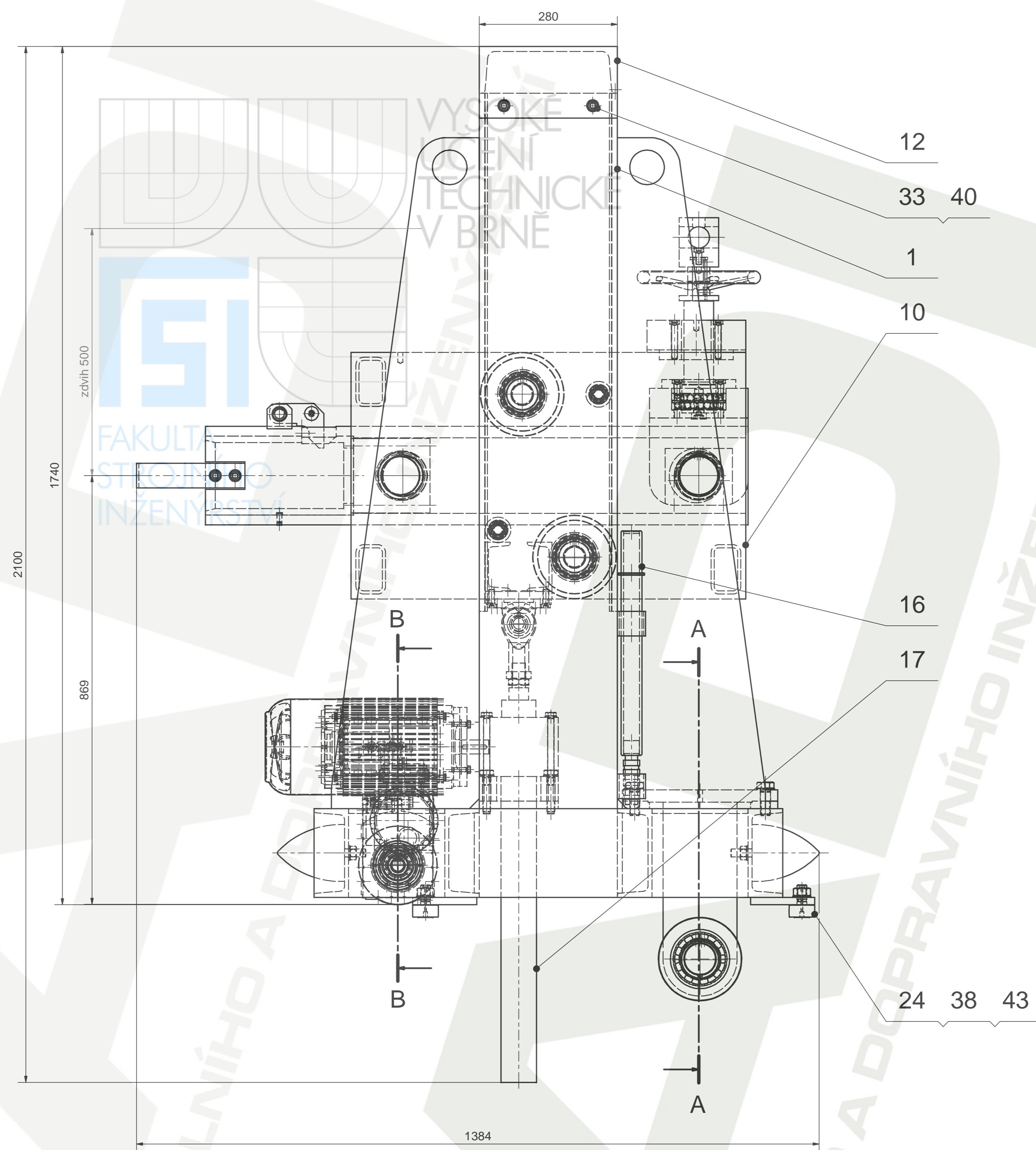
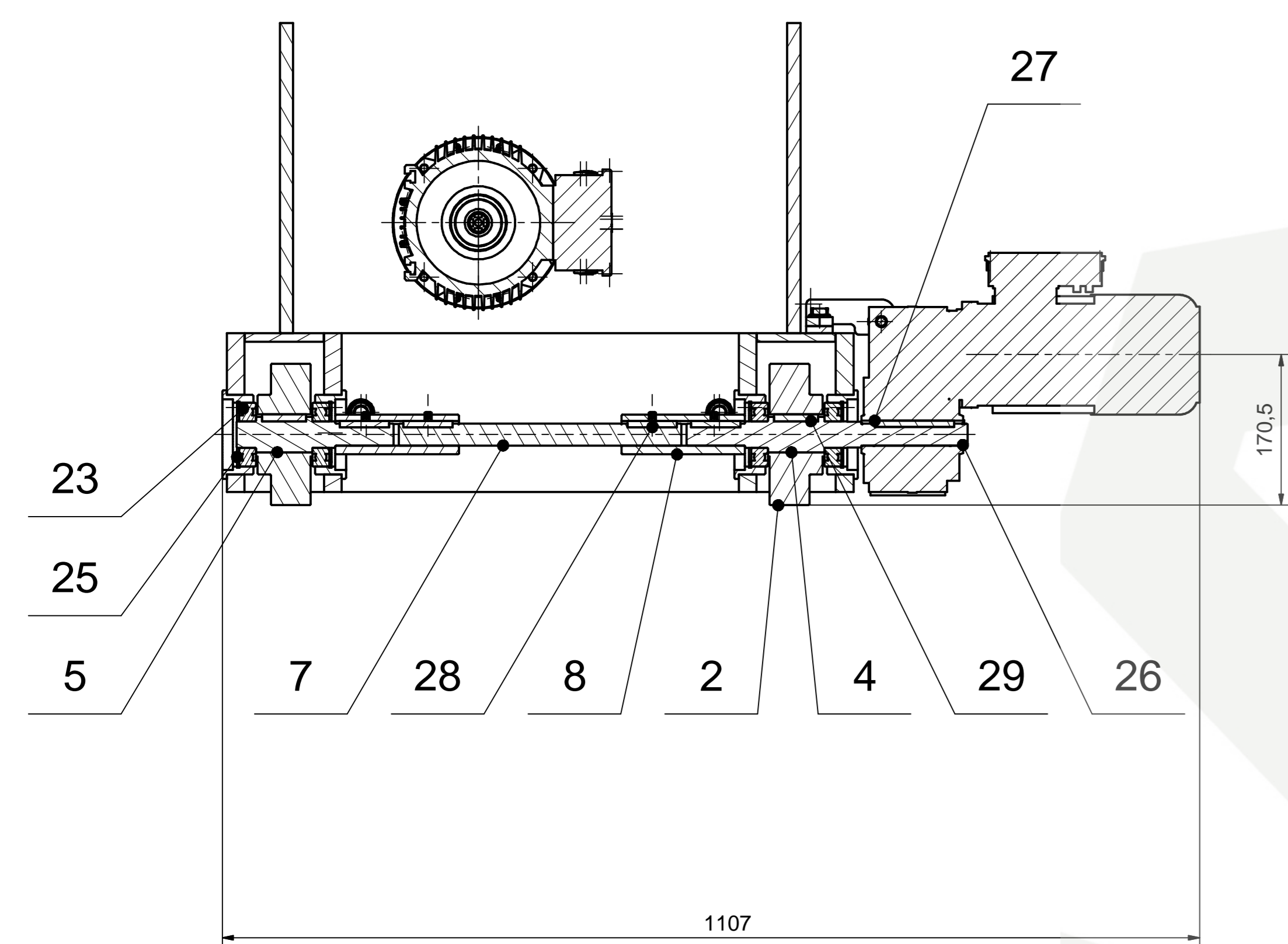
UTAHOVACÍ MOMENT PRO ŠROUBOVÝ SPOJ POZ. 11, 15, 19: 470 Nm  
 UTAHOVACÍ MOMENT PRO ŠROUBOVÝ SPOJ POZ. 12, 16, 20, 22: 240 Nm  
 POZ. 1(2) A POZ. 4 SVRTAT A ZKOLÍKOVAT POZ. 25 DLE SKUTEČNÉHO DOJEZDU PŘÍČNÉHO VOZÍKU

MATERIÁL PRO NEOZNAČENÉ SPOJOVACÍ SOUČÁSTI 8.8

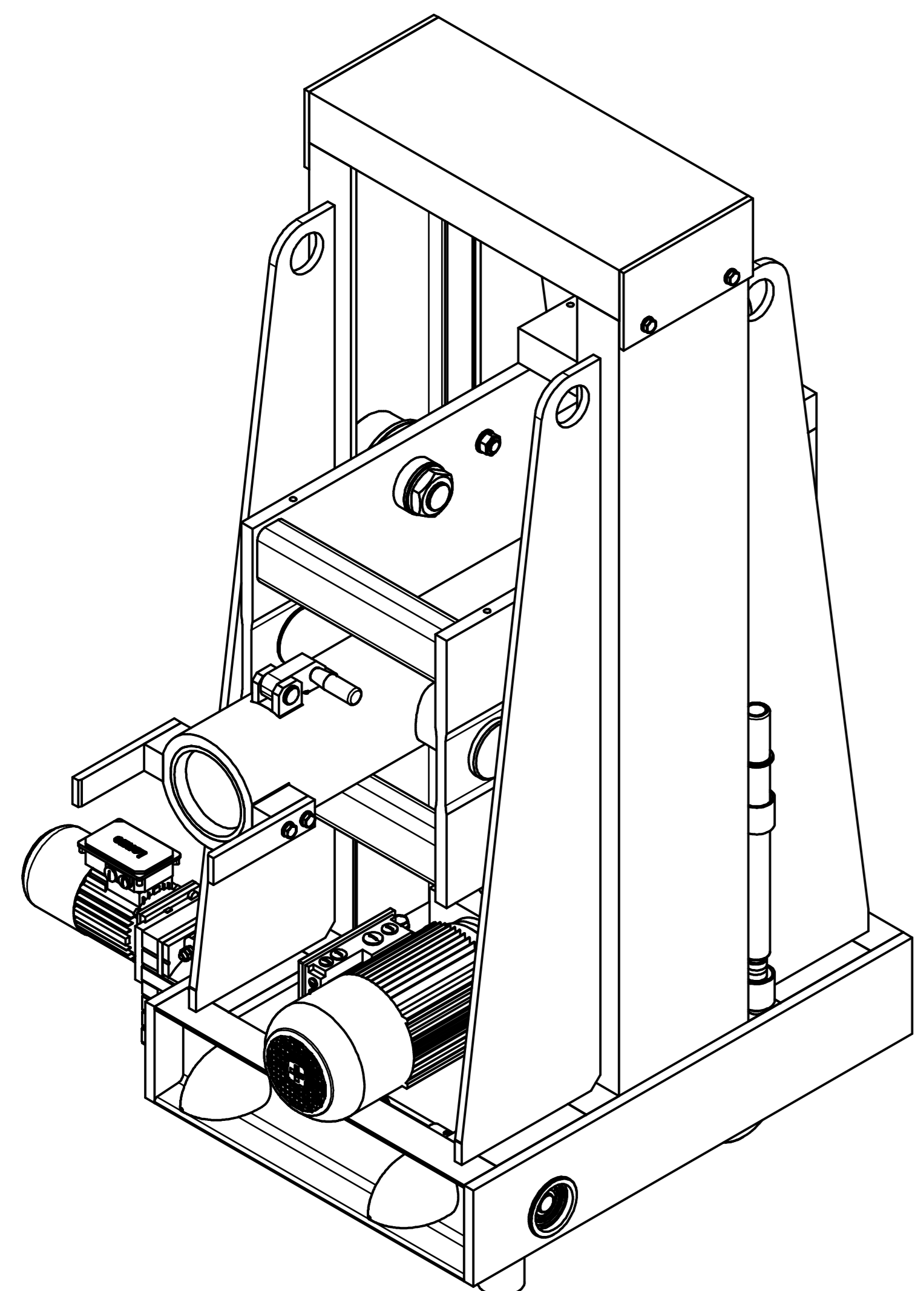
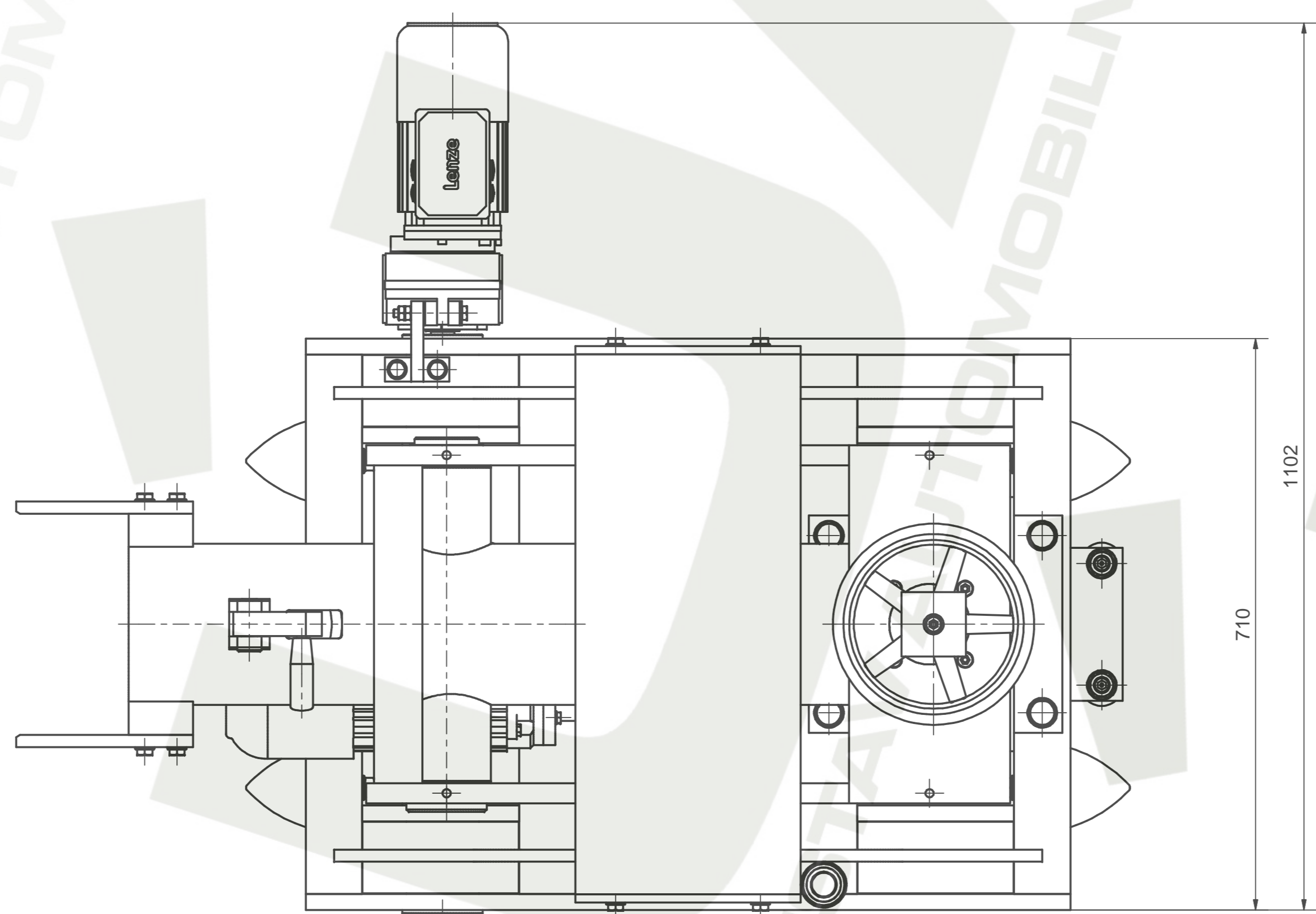
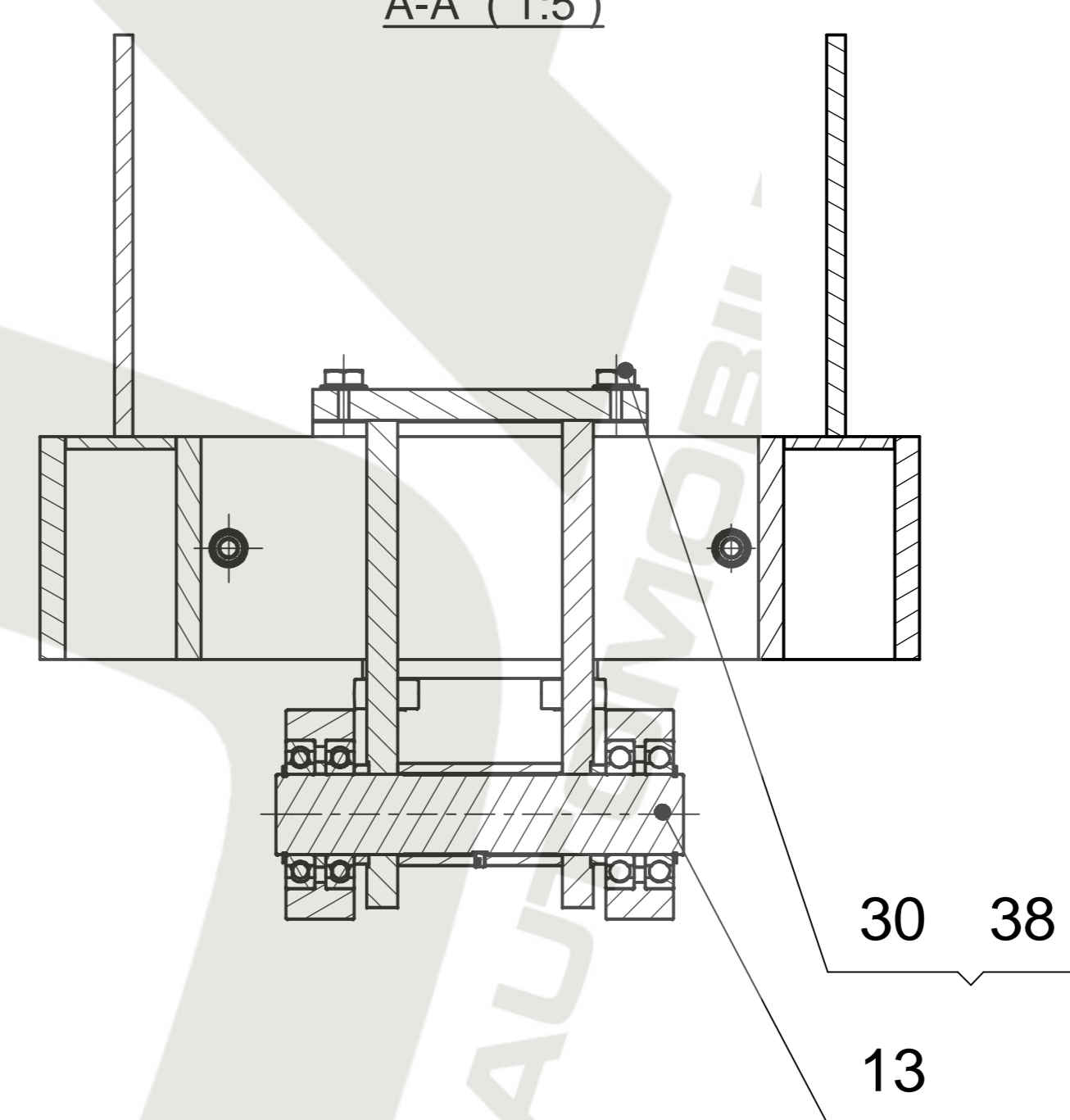
Poz.	Název-rozměr	Norma - č.v.	Materiál	ks	kg	pozn.
33	Pojezd levý	Typ K20		1	38	fa. Kuli
25	Pružný přímý kolík	CSN 02 2156 - 12 x 40		8	0,022	
23	Šestihranná matice	DIN 934 - M10		4	0,012	
22	Šestihranná matice	DIN 985 - M16	10A2B	4	0,038	
20	Zubová pojistná podložka	DIN 6797 - A 17		40	0,002	
19	Zubová pojistná podložka	DIN 6797 - A 21		16	0,004	
18	Plochá podložka	ISO 7093 A - ST 10 - 140 HV		4	0,013	
17	Podložka	DIN 125-1 - B 10,5		4	0,004	
16	Podložka	DIN 125-1 - B 17		24	0,011	
15	Podložka	DIN 125-1 - B 21		16	0,017	
14	Šestihranný šroub	DIN 933 - M10 x 25		4	0,027	
13	Šestihranný šroub	DIN 933 - M16 x 35		8	0,092	
12	Šestihranný šroub	DIN 933 - M16 x 75	10.9A2B	16	0,155	
11	Šestihranný šroub	DIN 933 - M20 x 55	10.9A2B	16	0,208	
10	Pružný pojistný kroužek	DIN 471 - 25 x 1,2		2	0,002	
9	Těsné pero	DIN 6885 - A 8 x 7 x 90		2	0,039	
8	Reakční páka	9-1762-1.8S		2	0,749	
7	Převodový motor	GFL04-2M HDR 063C42		2	12,5	Lenze
6	Pojezd	Typ K20		2	36	fa. Kuli
5	Pojezd pravý	Typ K20		1	38	fa. Kuli
4	Doraz	9-1762-1.4S		4	8,328	
3	Příčnik	9-1762-1.3S		2	34,726	
2	Nosník	9-1762-1.2S		1	515,35	
1	Nosník	9-1762-1.1S		1	515,307	

Materiál - polotovár		Přesnost ISO 2768- mK		Index		Datum		Popis	
		Tolerování ISO 8015		Změna					
		Promítání							
Konstr.	Kadlec M.	Hmotnost	1316,1 kg	Název					
Kontr.		Stary výkres		Podélný vozík manipulátoru					
Schválí		Datum	8.1.2009	Měřítko	1:10	9-1762-1S			
File				Inventor					
Kovofiníš KF, s.r.o.		Kovofiníš KF, s.r.o.		Listů 1 List 1					
Důležité vlastnosti Kovofiníš KF, s.r.o.		Gestiges Eigentum Kovofiníš KF, s.r.o.		Intellectual property of Kovofiníš KF, s.r.o.					
Třetím osobám lze poskytnout pouze s písemným souhlasem.		Den Dritten ist es nur aufgrund der schriftlichen Abstimmung zu gewähren.		Allowed to be given to third party with written consent only.					

B-B (1:5)



A-A (1:5)



PRO SPOJENÍ MOTORU POZ.18 A ZVÍŽNÉ PŘEVODOVKY POZ.17 POUŽIT SPOJOVACÍ MATERIÁL POZ. 36, 41  
 UTAHOVACÍ MOMENT PRO ŠROUBOVÝ SPOJ POZ. 30, 38: 330 Nm  
 MATERIÁL VŠECH NEOZNAČENÝCH SPOJOVACÍCH SOUČÁSTÍ 8.8

poz.	Název-rozměr	Norma - č.čv.	Materiál	ks	kg	pozn.
45	Šestihranná matice	DIN 934 - M10		2	0,012	
44	Šestihranná matice	DIN 934 - M16		4	0,034	
43	Šestihranná matice	DIN 934 - M20 x 1,5		4	0,063	
42	Šestihranná matice	DIN 439 - M27 x 2		1	0,098	
41	Podložka	DIN 125-1 - B 8.4		4	0,002	
40	Podložka	DIN 125-1 - B 13		10	0,006	
39	Podložka	DIN 125-1 - B 17		8	0,011	
38	Podložka	DIN 125-1 - B 21		8	0,017	
37	Podložka	ISO 7083 A - ST 10 - 140 HV		2	0,013	
36	Šestihranný šroub	DIN 933 - M8 x 28		4	0,017	
35	Šestihranný šroub	DIN 931-1 - M10 x 85		1	0,065	
34	Šroub s válcovou hlavou	DIN 6912 - M12 x 30		4	0,037	
33	Šestihranný šroub	DIN 933 - M12 x 30		6	0,044	
32	Šestihranný šroub	DIN 933 - M12 x 140		4	0,142	
31	Šestihranný šroub	DIN 933 - M16 x 75		4	0,155	
30	Šestihranný šroub	DIN 933 - M20 x 55		4	0,208	
29	Těsné pero	DIN 6885 - A 12 x 8 x 50		2	0,036	
28	Těsné pero	DIN 6885 - A 8 x 7 x 56		4	0,024	
27	Těsné pero	DIN 6885 - A 8 x 7 x 90		1	0,039	
26	Pružný pojistný kroužek	DIN 471 - 25 x 1,2		1	0,002	
25	Pružný pojistný kroužek	DIN 472 - 72 x 2,5		4	0,02	
24	Stmávací kladka NUKR 52			4	0,45	SKF
23	Kuličková ložiska jednoběžná 6306			4	0,324	SKF
22	Stělní blok 115x136 M16x43	T 69423		4	1,042	Ulmer
21	Kyvná příruba SNC 125	SNC 125		1	4	Festo
20	Kloubová hlavice M27x2	SGS-M27x2		1	1,3	Festo
19	Převodový motor			1	14	Lenze
18	Motor MDEMABR 100-12 B14C160	GFL04-2M HDR 071C42		1	4,649	Lenze
17	Zvážná převodovka MTP 407			1	22,5	Unimec
16	Páka	9-1762-2-16S		1	2,774	
15	Reakční páka	9-1762-2-15S		1	0,51	
13	Pojízdi hrany	9-1762-2-13S		1	61,6	
12	Horní rám	9-1762-2-12S		1	34,514	
11	Držák převodovky	9-1762-2-11		1	17,512	
10	Vozík zdvihu	9-1762-2-10S		1	493,368	
8	Spojka	9-1762-2-8S		2	1,182	
7	Spojovací hřídel	9-1762-2-7		1	1,207	
5	Hřídel	9-1762-2-5		1	1,118	
4	Hřídel	9-1762-2-4		1	1,666	
2	Hřací kolo	9-1762-2-2		2	7,266	
1	Rám	9-1762-2-1S		1	376,618	

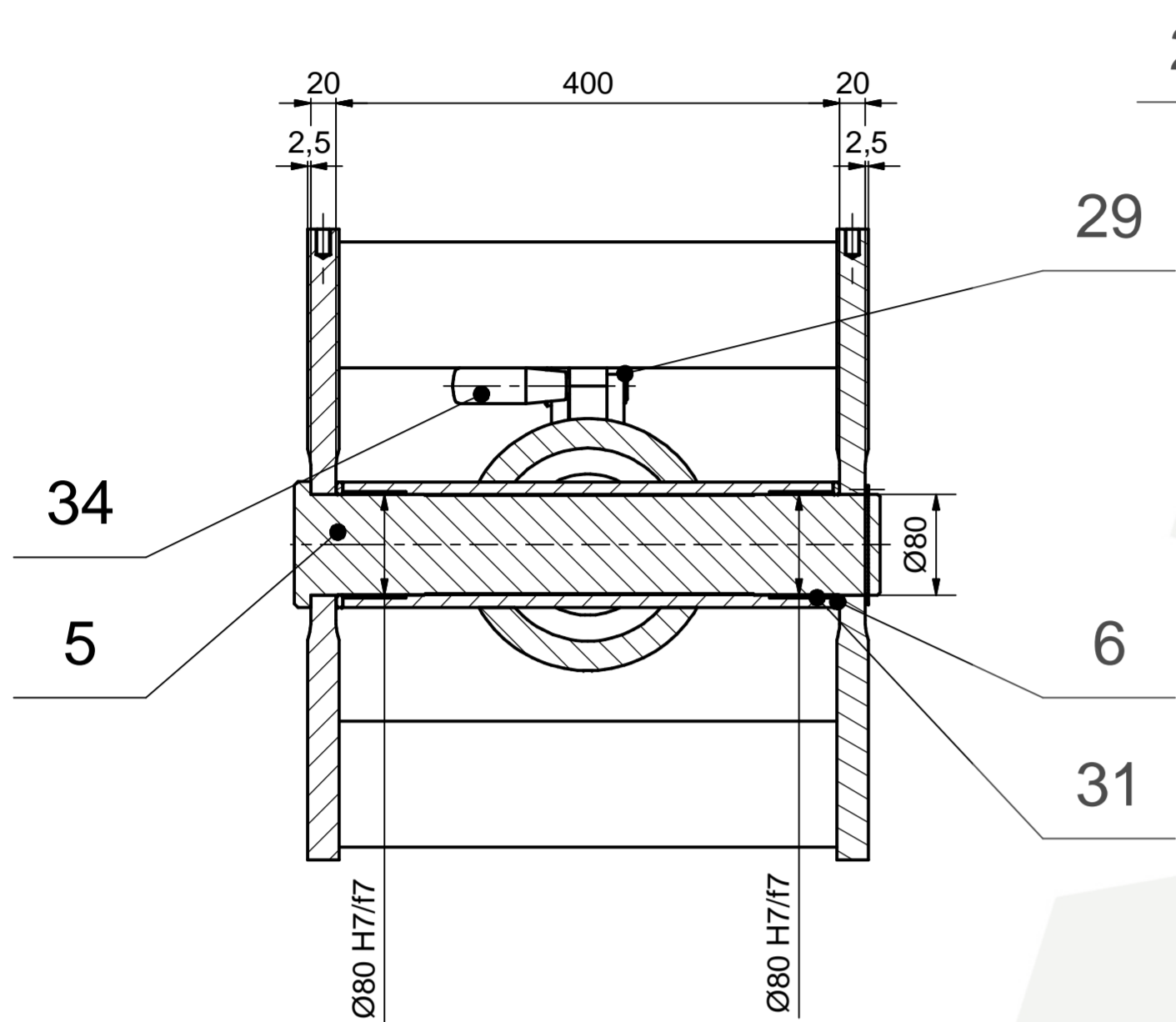
Materiál: pokřev  
 Přesnost ISO 2768- mK  
 Tolerování ISO 8015  
 Promítání:

Korist: Kadlec M.  
 Stav výkres: 1063,507 kg  
 Hmotnost: 1063,507 kg  
 Schválil: Datum: 20.1.2009  
 Měřítko: 1:5

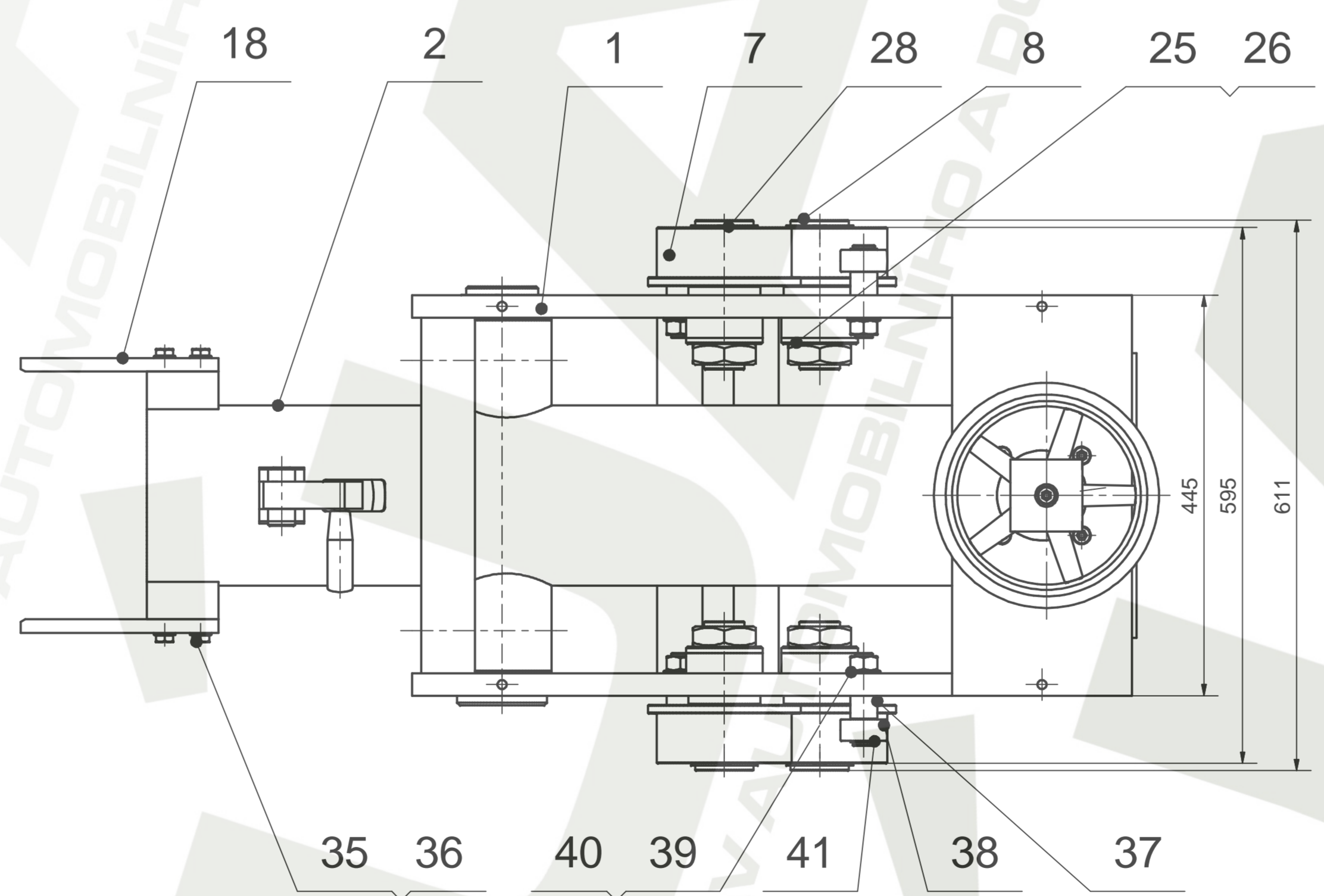
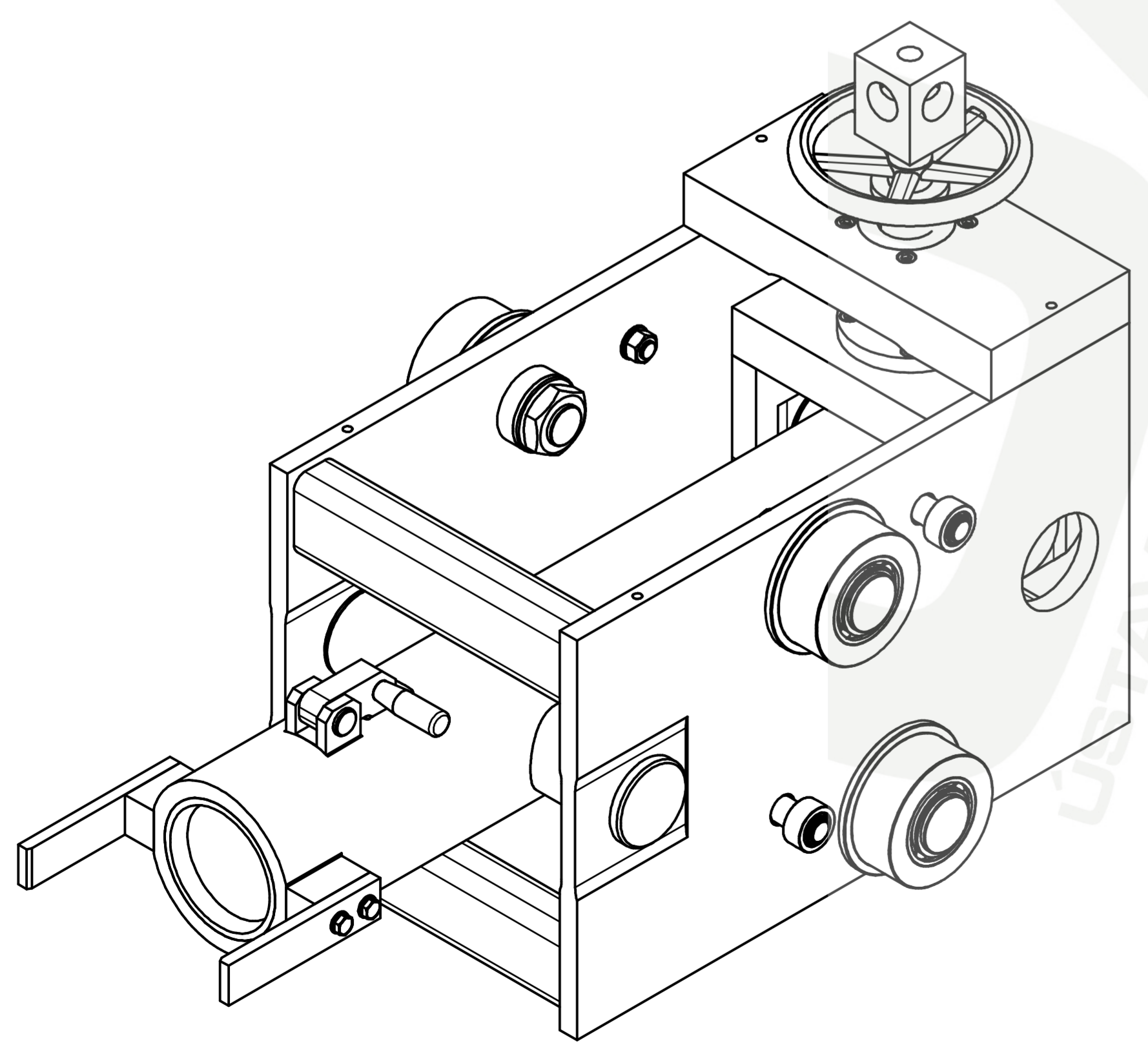
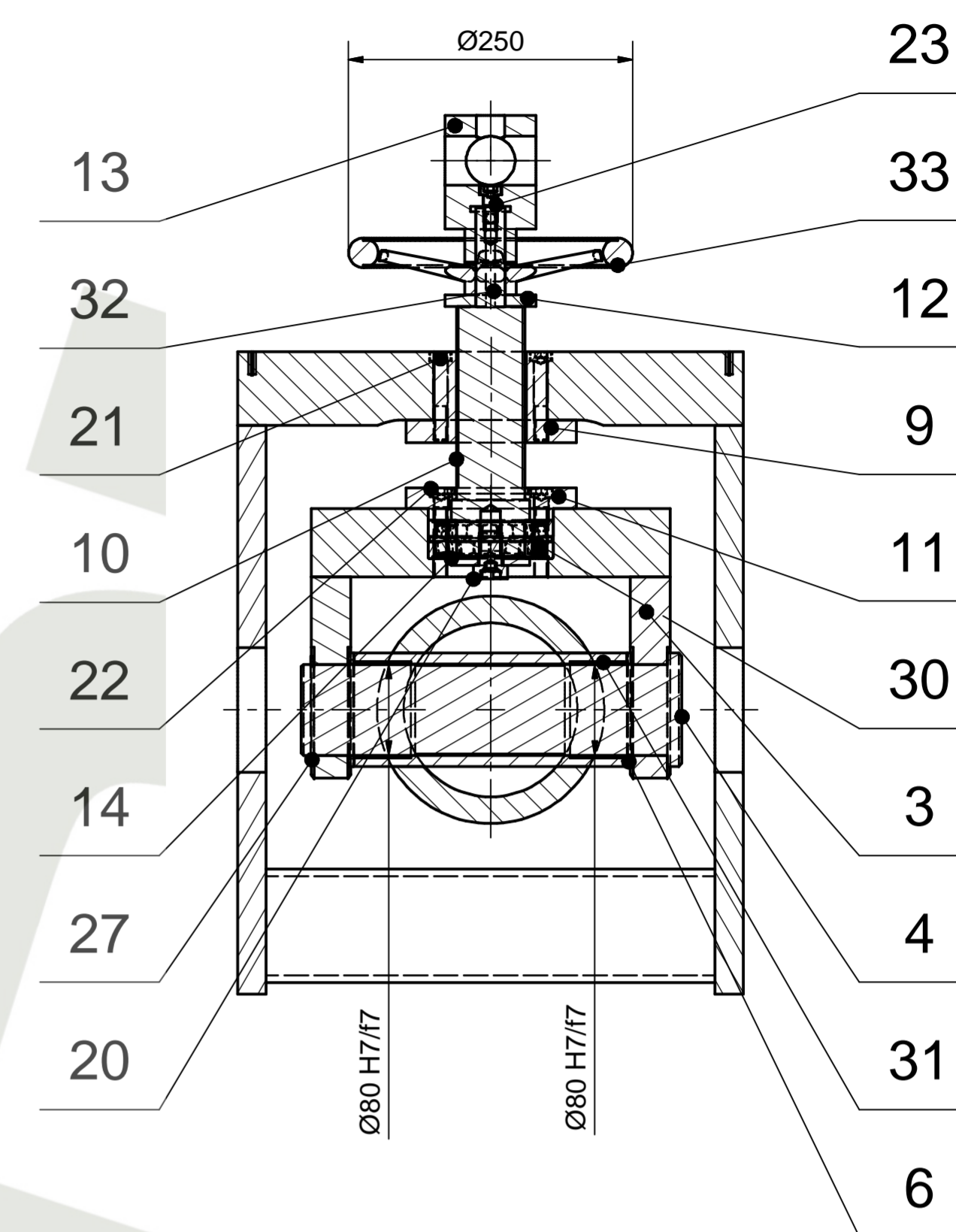
Název: Příčný vozík manipulátoru  
 9-1762-2S

Kovofiníš KF, s.r.o.  
 Inventor: Lusa 1 Lusa 1  
 Důlání vlastnosti Kovofiníš KF, s.r.o.  
 Geistes Eigentum Kovofiníš KF, s.r.o.  
 Intellectual property of Kovofiníš KF, s.r.o.  
 Přesnost ISO 2768- mK  
 Tolerování ISO 8015  
 Promítání:

B-B (1:5)



A-A (1:5)



Poz.	Název-rozměr	Norma - č.v.	Materiál	ks	kg	pozn.
41	Pružný pojistný kroužek	DIN 471 - 25 x 1,2		4	0,002	
40	Šestihranná matice	DIN 934 - M20		4	0,067	
39	Podložka	DIN 125-2 - 21		4	0,017	
38	Ložisko SKF Nutr 25X			4	0,034	
37	Čep	9-1762-2.10.37		4	0,402	
36	Podložka	DIN 125-1 - B 13		4	0,006	
35	Šestihranný šroub	DIN 933 - M12 x 35		4	0,048	
34	Válcová rukojeť M10	Imer obj. č. 2453.060		1	0,125	
33	Ruční kolo D 250	Ulmer obj. č. H01502		1	3,8	
32	Těsné pero	DIN 6885 - A 8 x 7 x 70		1	0,03	
31	Pouzdro KU 8050	8050 KU		4	0,255	ZVL-ZKL
30	Ložisko BS2-2212-2CS			1	1,2	SKF
29	Pružný pojistný kroužek	DIN 471 - 20 x 1,2		1	0,002	
28	Pružný pojistný kroužek	DIN 471 - 65 x 2,5		4	0,026	
27	Pružný pojistný kroužek	DIN 471 - 80 x 2,5		2	0,038	
26	Šestihranná matice	DIN 439 - M45		4	0,501	
25	Podložka	DIN 125-2 - B 46		4	0,218	
24	Stavěcí šrouby s vnitřním šestihranem s hrotem	CSN 02 1191 - M10 x 25		1	0,013	
23	Šroub s válcovou hlavou	DIN 6912 - M12 x 25		1	0,033	
22	Šroub s válcovou hlavou	DIN 6912 - M12 x 30		4	0,037	
21	Šroub s válcovou hlavou	DIN 6912 - M12 x 70		4	0,073	
20	Šroub s válcovou hlavou	DIN 6912 - M20 x 30		1	0,12	
18	Vezení	9-1762-2.10.18		2	1,263	
17	Čep	9-1762-2.10.17		1	0,175	
16	Západka	9-1762-2.10.16		1	1,228	
15	Vložka	9-1762-2.10.15		1	14,411	
14	Podložka	9-1762-2.10.14		1	0,158	
13	Ořech	9-1762-2.10.13		1	3,655	
12	Doraz	9-1762-2.10.12		1	0,351	
11	Přiruba	9-1762-2.10.11		1	1,914	
10	Pohybový šroub	9-1762-2.10.10		1	5,268	
9	Matice	9-1762-2.10.9		1	4,654	
8	Čep	9-1762-2.10.8		4	3,932	
7	Kladka	9-1762-2.10.7S		4	6,804	
6	Kroužek	9-1762-2.10.6		4	0,112	
5	ČEP	9-1762-2.10.5		1	18,126	
4	ČEP	9-1762-2.10.4		1	13,243	
3	Trmen	9-1762-2.10.3S		1	40,74	
2	Tělo držáku	9-1762-2.10.2S		1	118,385	
1	Rám	9-1762-2.10.1S		1	212,988	
Poz.	Název-rozměr	Norma - č.v.	Materiál	ks	kg	pozn.
Materiál - polotovár		Přesnost ISO 2768- mK				
		Tolerování ISO 8015				
		Promítání				
Konstr.	Kadlec M.	Hmotnost 493,359 kg	Název			
Kontr.		Stary výkres				
Schválí		Datum				
File		Měřítko 1:5				
			<b>Vozík zdvih</b>			
			<b>9-1762-2.10S</b>			
			Inventor	1	1	
Duševní vlastnictví Kovofiněš KF, s.r.o.		Gestiges Eigentum Kovofiněš KF, s.r.o.	Intellectual property of Kovofiněš KF, s.r.o.			
Třetí osobám lze poskytnout pouze s písemným souhlasem.		Den Dritten ist es nur aufgrund der schriftlichen Abstimmung zu gewähren.	Allowed to be given to third party with written consent only.			