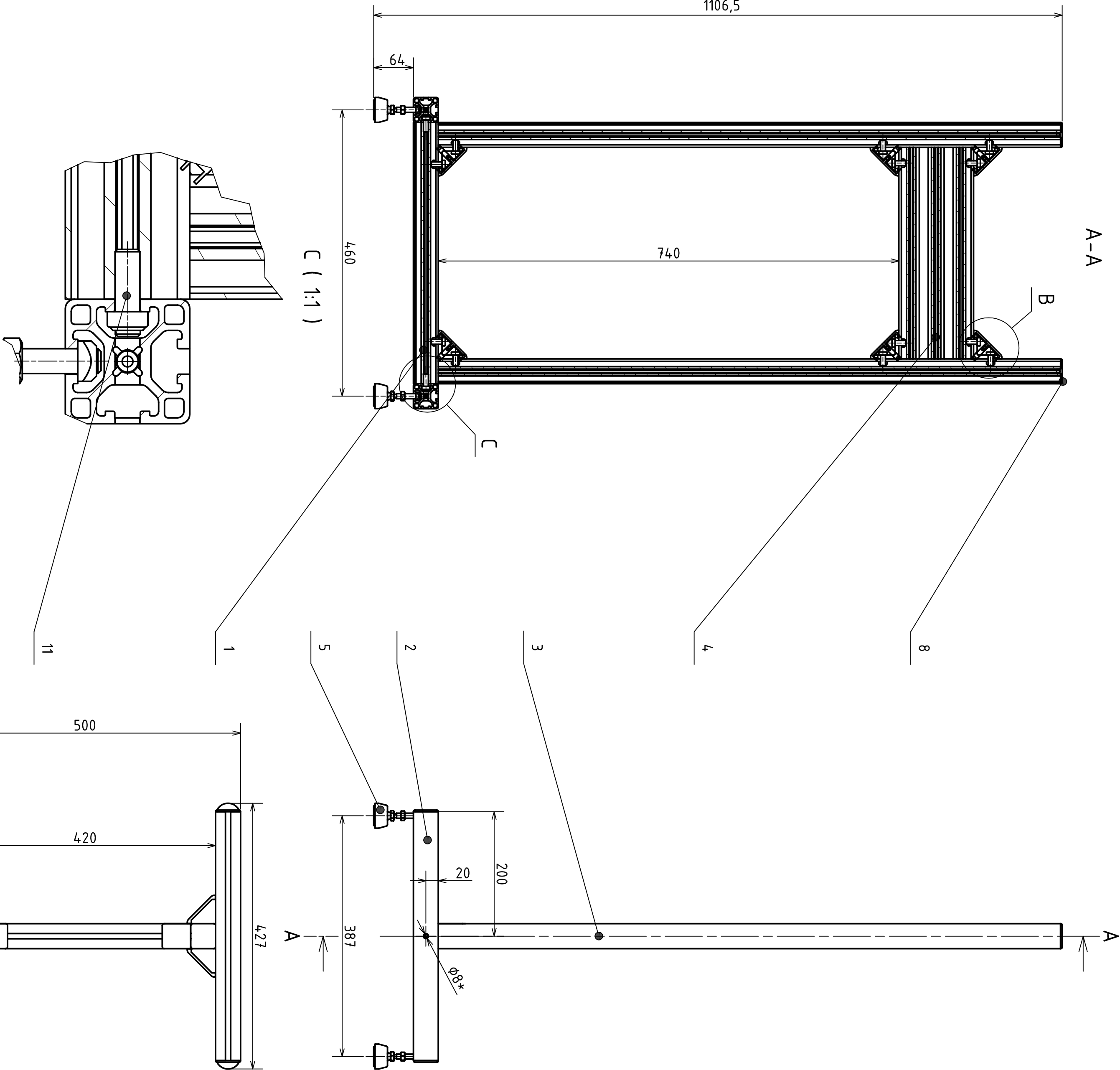
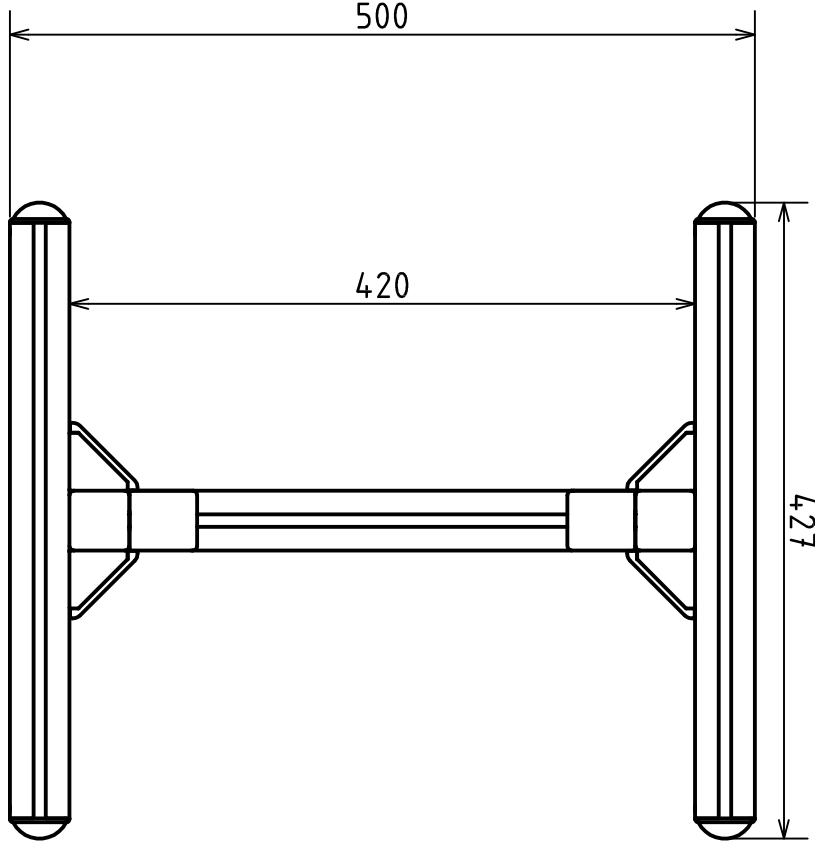


B (1:1)



C (1:1)



* pozn. připravit montážní otvor Ø8 u pozice 2

13				kg	
12				kg	
11	Šroub M8-20 DIN 7984			0,002 kg	2
10	Šroub M8 – 18 DIN 7984			0,001 kg	6
9	Matice M8 obj. č. 210800	pozn. katalog Alutec		0,001 kg	25
8	Záslepka 40x40 obj. č. 224040	pozn. katalog Alutec		0,006 kg	10
7	Krytka pro 304040 obj. č. 304040Z	pozn. katalog Alutec		0,014 kg	10
6	Fixační úhelník 40x40 obj. č. 304040	pozn. katalog Alutec		0,039 kg	6
5	Stavěcí noha pr. 40-M8 obj. č. 404008	pozn. katalog Alutec		0,024 kg	2
4	Profil 40x120 lehký – 420 mm obj. č. 104013L	pozn. katalog Alutec		1,485 kg	1
3	Hliníkový profil 40 – 1000 mm obj. č. 134040	pozn. katalog Alutec		1,74 kg	2
2	Hliníkový profil 40 – 400 mm obj. č. 134040	pozn. katalog Alutec		0,7 kg	2
1	Hliníkový profil 40 – 420 mm obj. č. 134040	pozn. katalog Alutec		0,73 kg	1
Číslo	Název - označení	Polotovar			
polož.	Výkres - norma	Materiál		Hmot. J	Množ.

Struktura povrchu:

Hrany:

Měřítko

Přesnost ISO 2768-mH

Tolerování

Promítání

ISO 16016

Materiál:

Polotovar

Hmotnost 7,774 kg

CHRÁNĚNO PODLE ISO 16016

Druh dokumentu

Výkres sestavy

Kreslil

PTÁČEK Tomáš

Schválil

Datum vydání

10.03.2016

Název

Strojan

Číslo dokumentu

02-BP-153077-01



ÚSTAV KONSTRUOVÁNÍ

02-BP-153077-01

Datum vydání

10.03.2016

Číslo dokumentu

02-BP-153077-01

Líst /