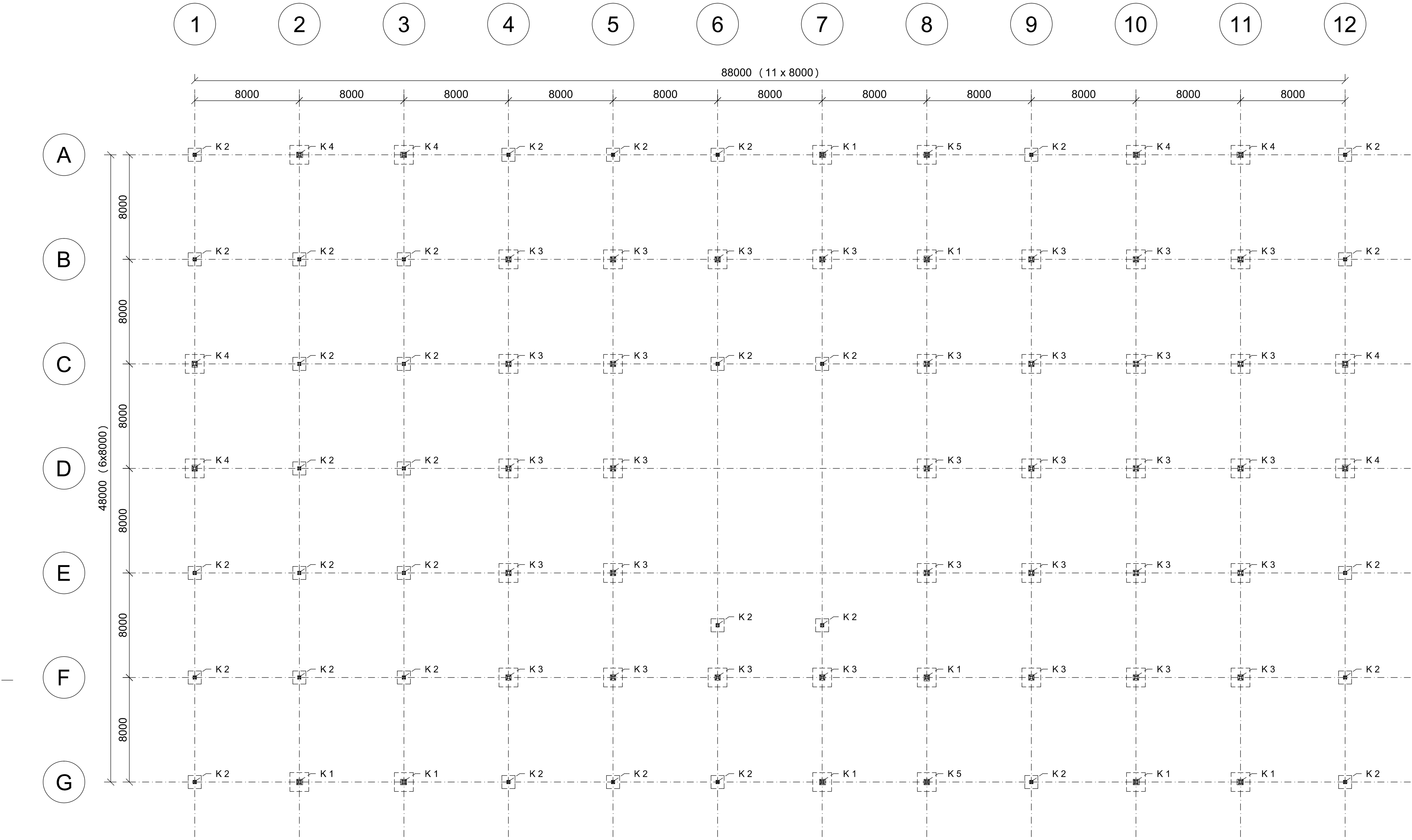
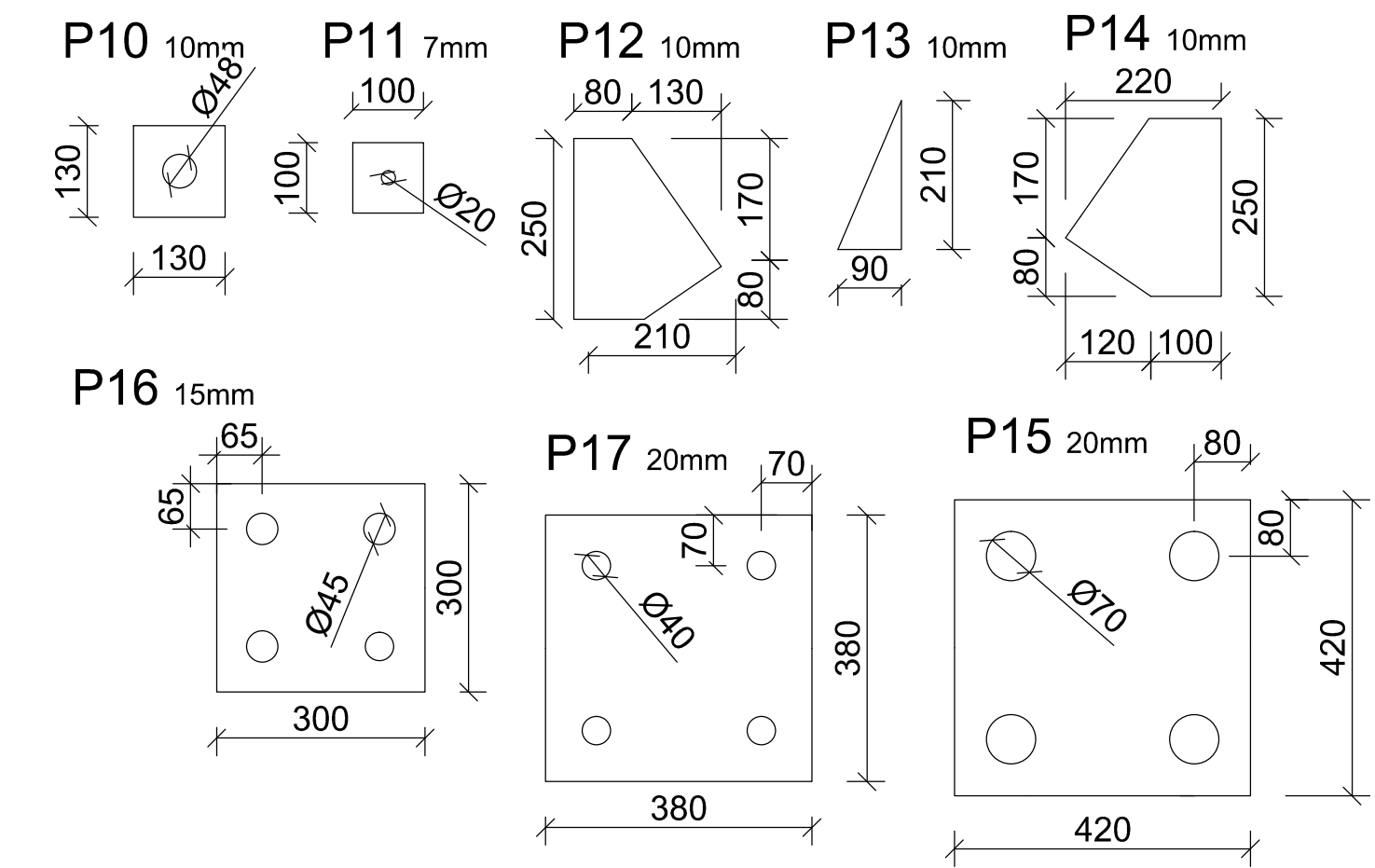


VÝKRES KOTVENÍ - M 1:200



STYČNÍKOVÉ PLECHY 1:10



REAKCE KOTVENÍ:

	N _{ed} [kN]	V _{y,ed} [kN]	V _{z,ed} [kN]	POZN.
K1, K5	- 2021	0	0	Nejvíce namáhané sloupy ztužidla
	+1510	438	0	
	+ 1053	0	312	
K2	- 410	0	0	Málo zatížené sloupy
K3	- 787	0	0	Středně zatížené sloupy
K4	- 1078	0	0	Méně zatížené sloupy ztužidel
	+ 818	241	0	
	+ 669	0	198	

Pozn.: Všechna uložení byla uvažována jako kloubová

DETAILY KOTVENÍ - M 1:10

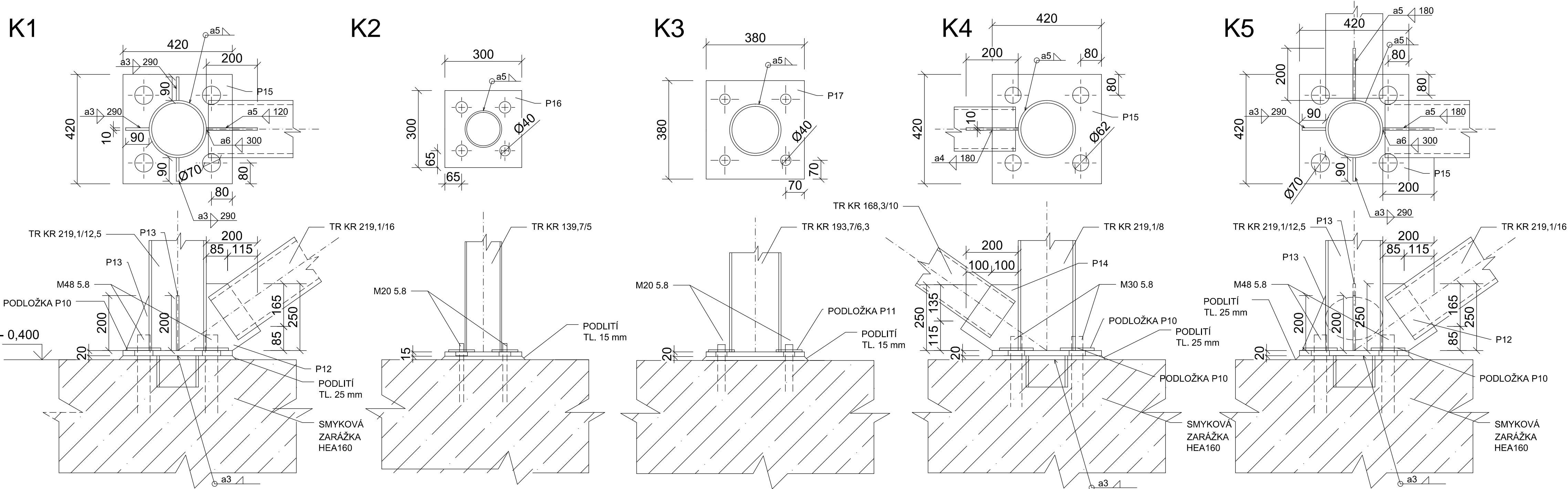
K1

K2

K3

K4

K5



OCEL: S355 J2
SPOJOVACÍ MATERIÁL: ULOŽENÍ SLOUPŮ NA PŘEDEM ZABETONOVANÉ ZÁVITOVÉ TYČE
POVRCHOVÁ ÚPRAVA: ANTIKOROZNÍ NÁTĚR TL. 120µm ODPOVÍDAJÍCÍ ST. KOROZNÍ AGRESIVITÝ C2 DLE ČSN EN ISO 12 944
VÝROBNÍ KATEGORIE: PC2
TRÍDA PROVEDENÍ: EXC2
BETON: ZÁKLADY C20/25, VÝPLŇ SLOUPŮ C30/37
0,000 = 250,000 m.n.m Bpr

STUDENT	PETR KOČÍ
STUDIJNÍ SKUPINA	
VYUČUJÍCÍ	ING. MICHAL ŠTRBA, Ph.D.

OCELOVÁ KONSTRUKCE OBCHODNÍHO CENTRA

DIPLOMOVÁ PRÁCE

VÝKRES KOTVENÍ

VYSOKÉ UČENÍ
TECHNICKÉ
V BRNĚ
FAKULTA STAVEBNÍ
ÚSTAV KONSTRUKCE A DŘEVĚNÝCH
KONSTRUKCÍ
Wolfr 353/565, 602 00 Brno

DATUM	12/2018
FORMÁT	840x594
MĚŘÍTKO	1:200, 1:10
ČÍSLO PŘÍLOHY	3
ČÍSLO VÝKRESU	3