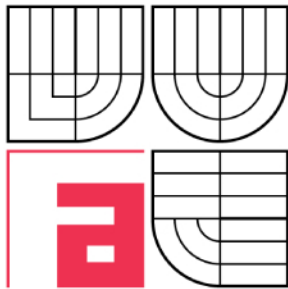


VYSOKÉ UČENÍ TECHNICKÉ V BRNĚ

BRNO UNIVERSITY OF TECHNOLOGY



FAKULTA ARCHITEKTURY
ÚSTAV NAVRHOVÁNÍ V.

FACULTY OF ARCHITECTURE
DEPARTMENT OF DESIGN V.

REVITALIZACE PŘEDPOLÍ KVĚTNÉ ZAHRADY V KROMĚŘÍŽI

REVITALIZATION PROGRAM OF FLORAL GARDEN IN KROMERIZ

BAKALÁŘSKÁ PRÁCE

BACHELOR'S THESIS

AUTOR PRÁCE

AUTHOR

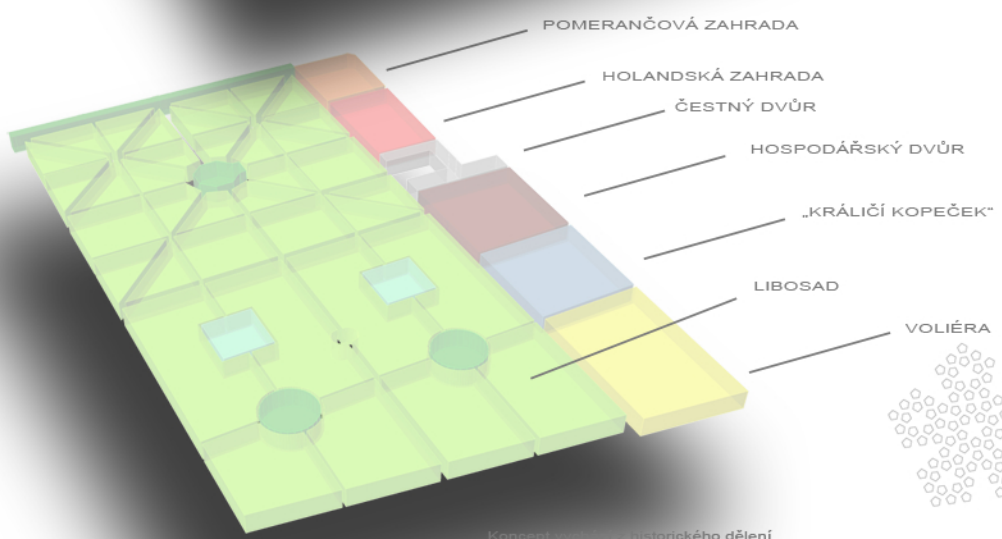
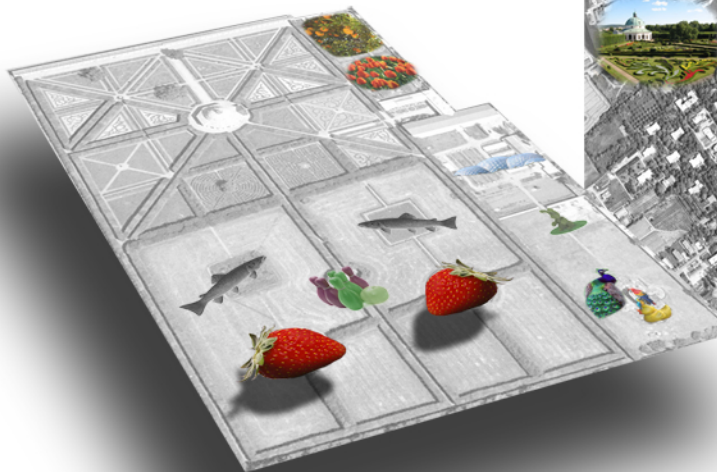
JANA ŠERÁ

VEDOUCÍ PRÁCE

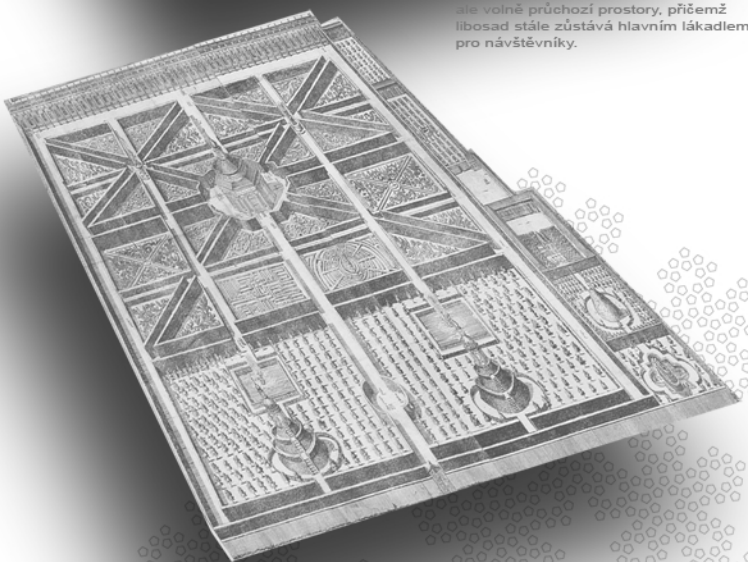
SUPERVISOR

doc. Ing. arch. KAREL HAVLIŠ

BRNO 2009



Koncept vychází z historického dělení a další doplňující uzavřené, ale volně průchozí prostory, přičemž libosad stále zůstává hlavním lákadlem pro návštěvníky.



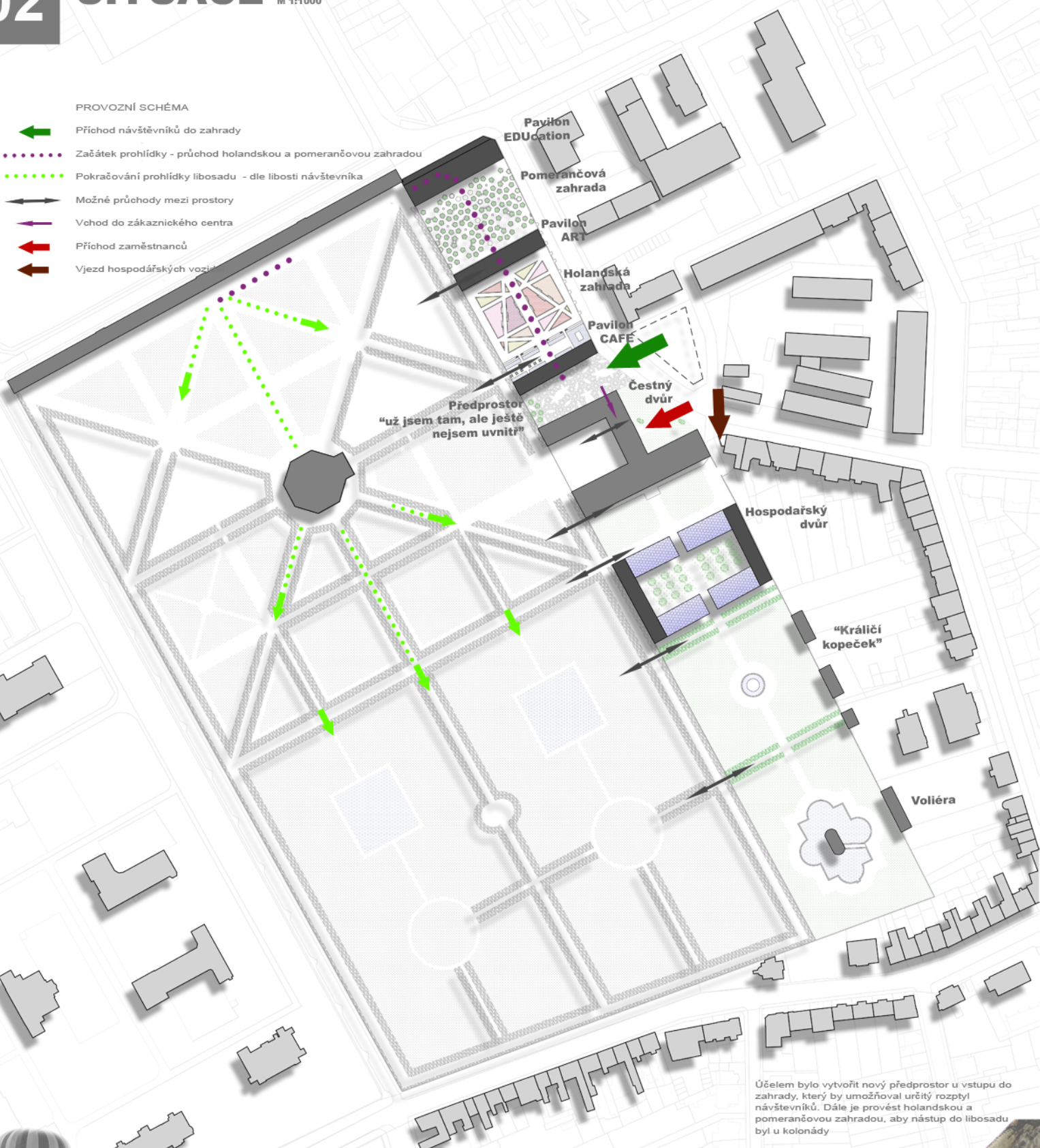
REVITALIZACE
PŘEDPOLÍ

KVĚTNÉ ZAHRADY V KROMĚŘÍŽI

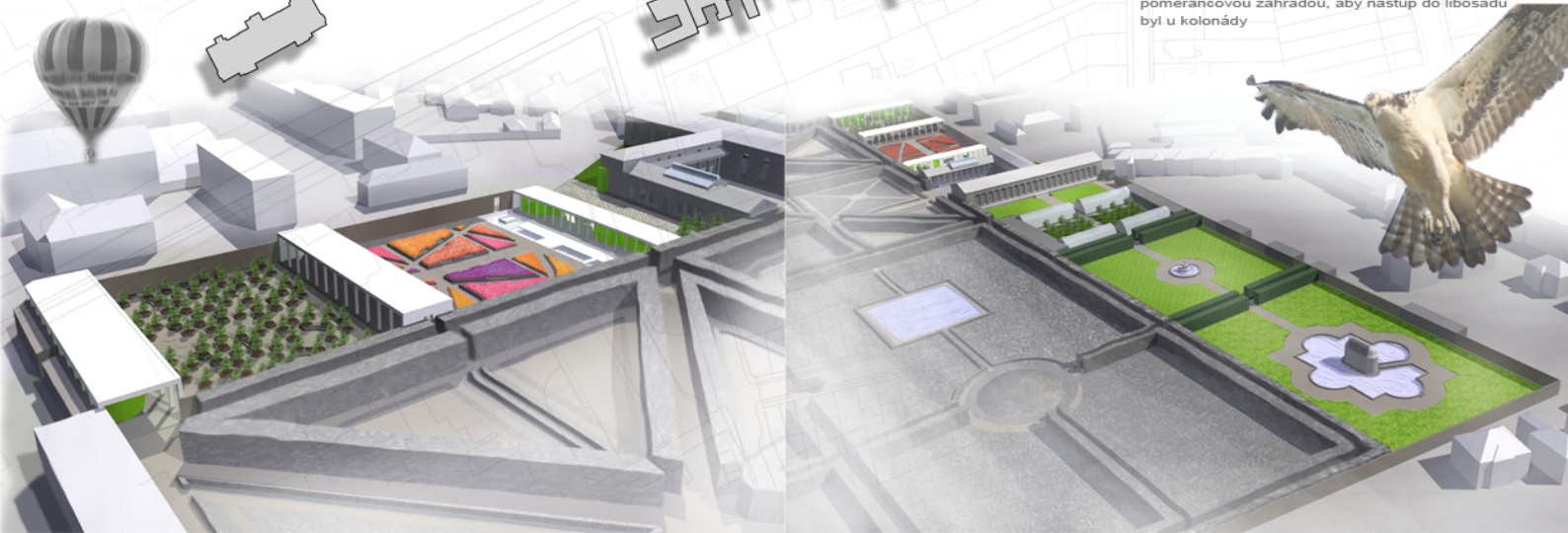


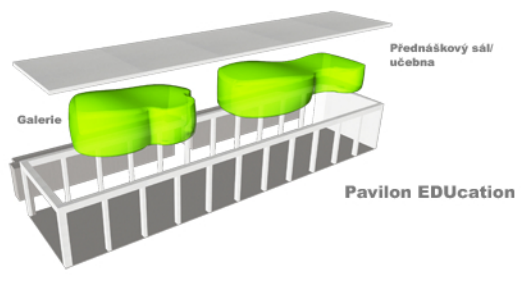
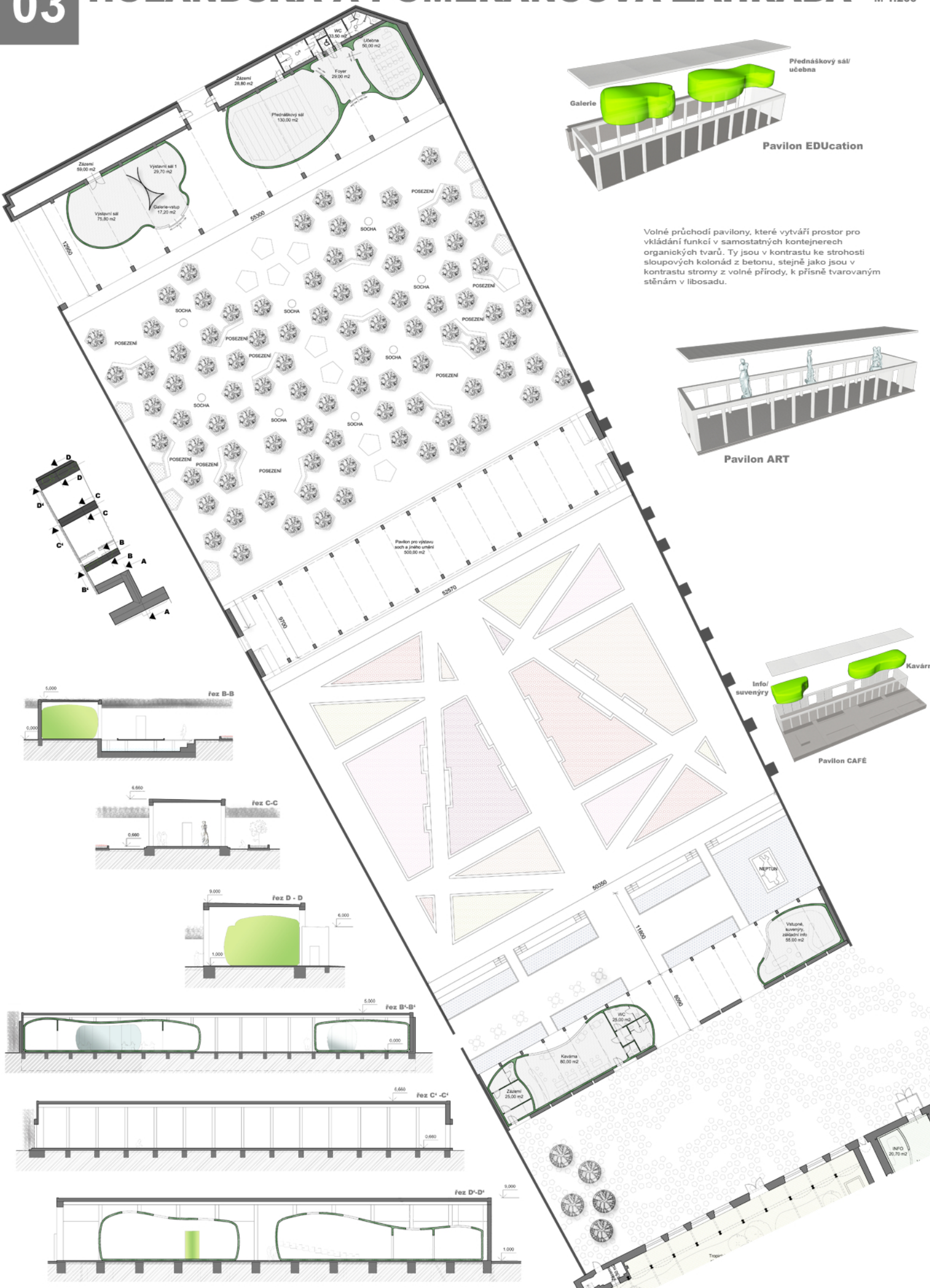
PROVOZNÍ SCHÉMA

-  Příchod návštěvníků do zahrady
-  Začátek prohlídky - průchod holandskou a pomerančovou zahradou
-  Pokračování prohlídky libosadu - dle libosti návštěvníka
-  Možné průchody mezi prostory
-  Vchod do zákaznického centra
-  Příchod zaměstnanců
-  Vjezd hospodářských vozidel

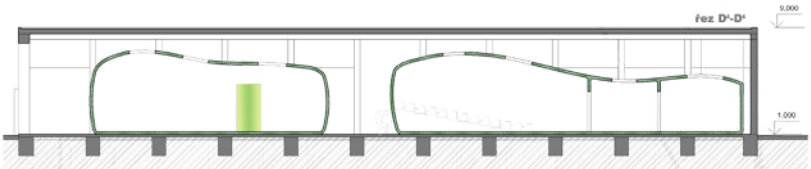
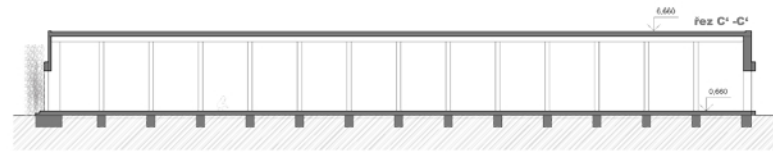
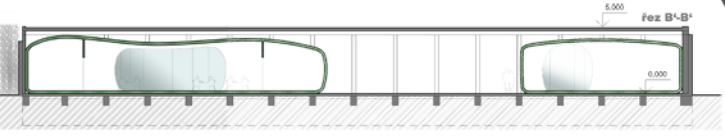
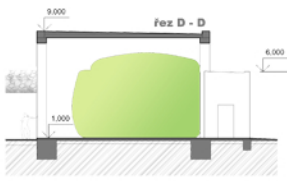
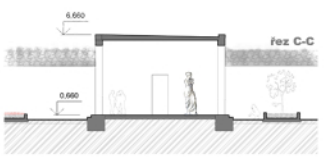
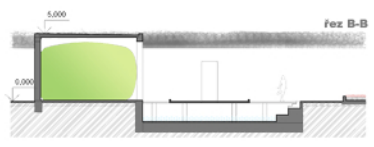
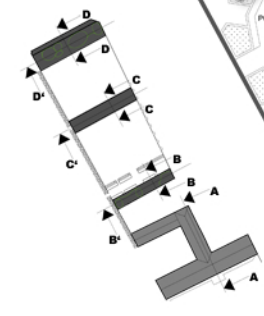
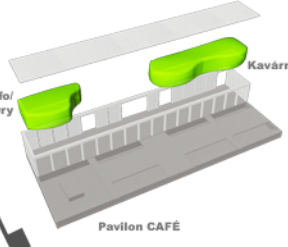
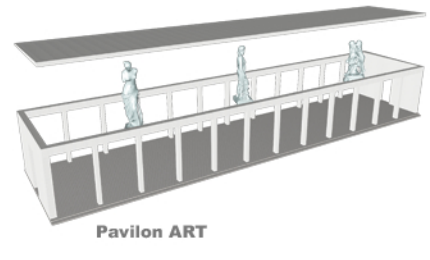


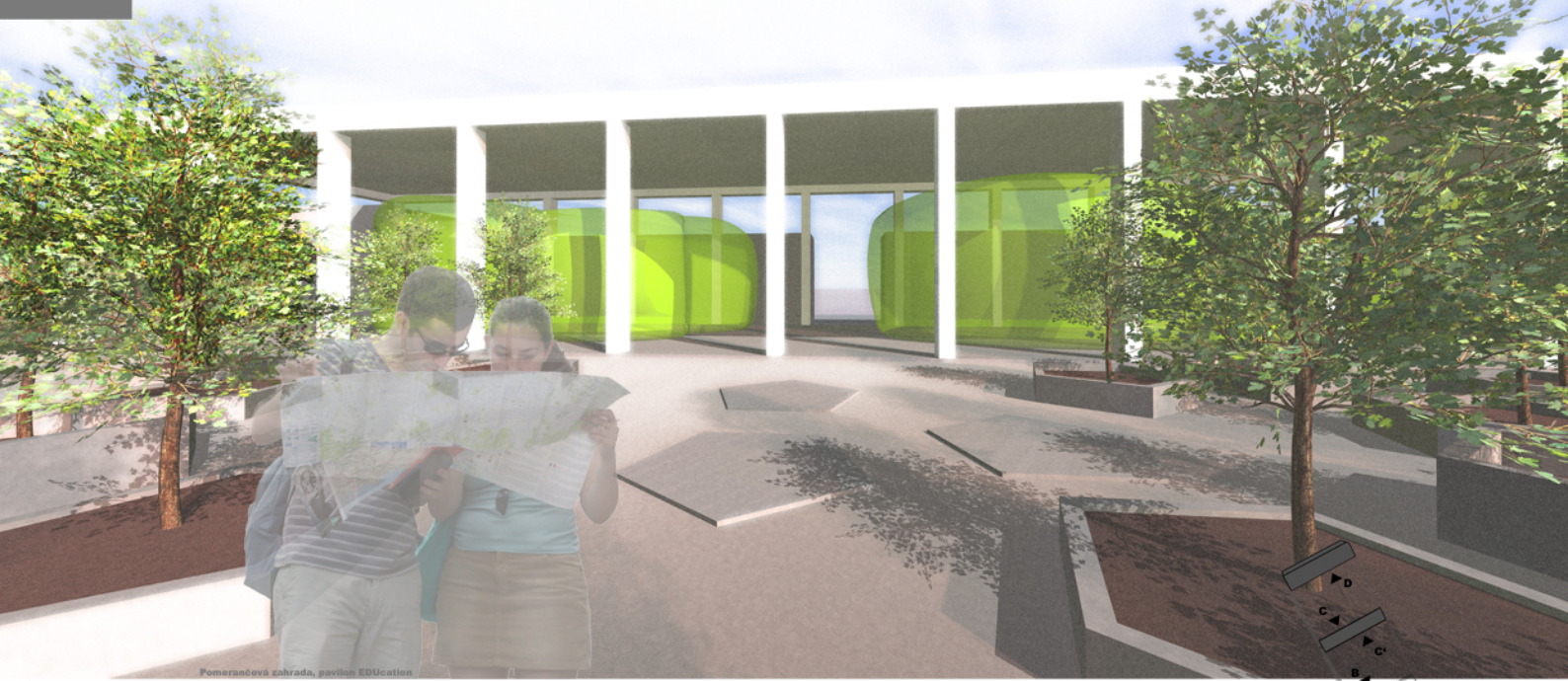
Účelem bylo vytvořit nový předprostor u vstupu do zahrady, který by umožňoval určitý rozptyl návštěvníků. Dále je provést holandskou a pomerančovou zahradu, aby nástup do libosadu byl u kolonády





Volné průchodí pavilony, které vytváří prostor pro vkládání funkcí v samostatných kontejnerech organických tvarů. Ty jsou v kontrastu ke strohosti sloupových kolonád z betonu, stejně jako jsou v kontrastu stromy z volné přírody, k přísně tvarovaným stěnám v libosadu.





Pomerančová zahrada, pavilon Education

Pohled A



Pohled B



Pohled C



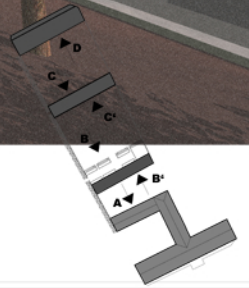
Pohled B'



Pohled C'



Pohled D



Pavilon ART



Nástupní prostor



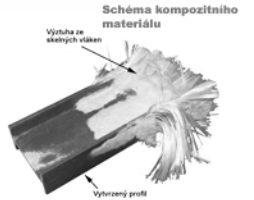
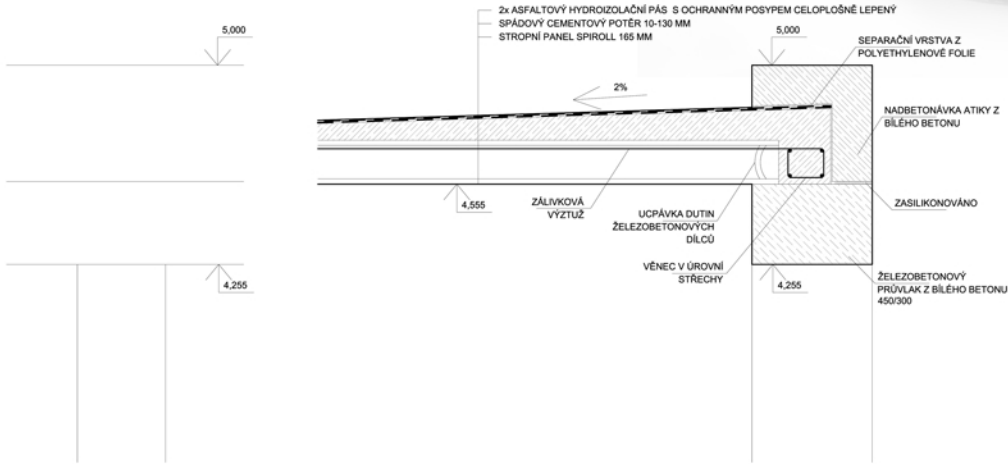
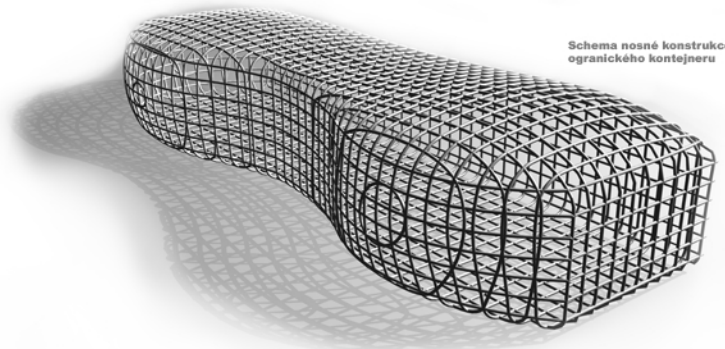
Holandská zahrada, pavilon CAFÉ



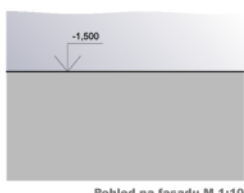
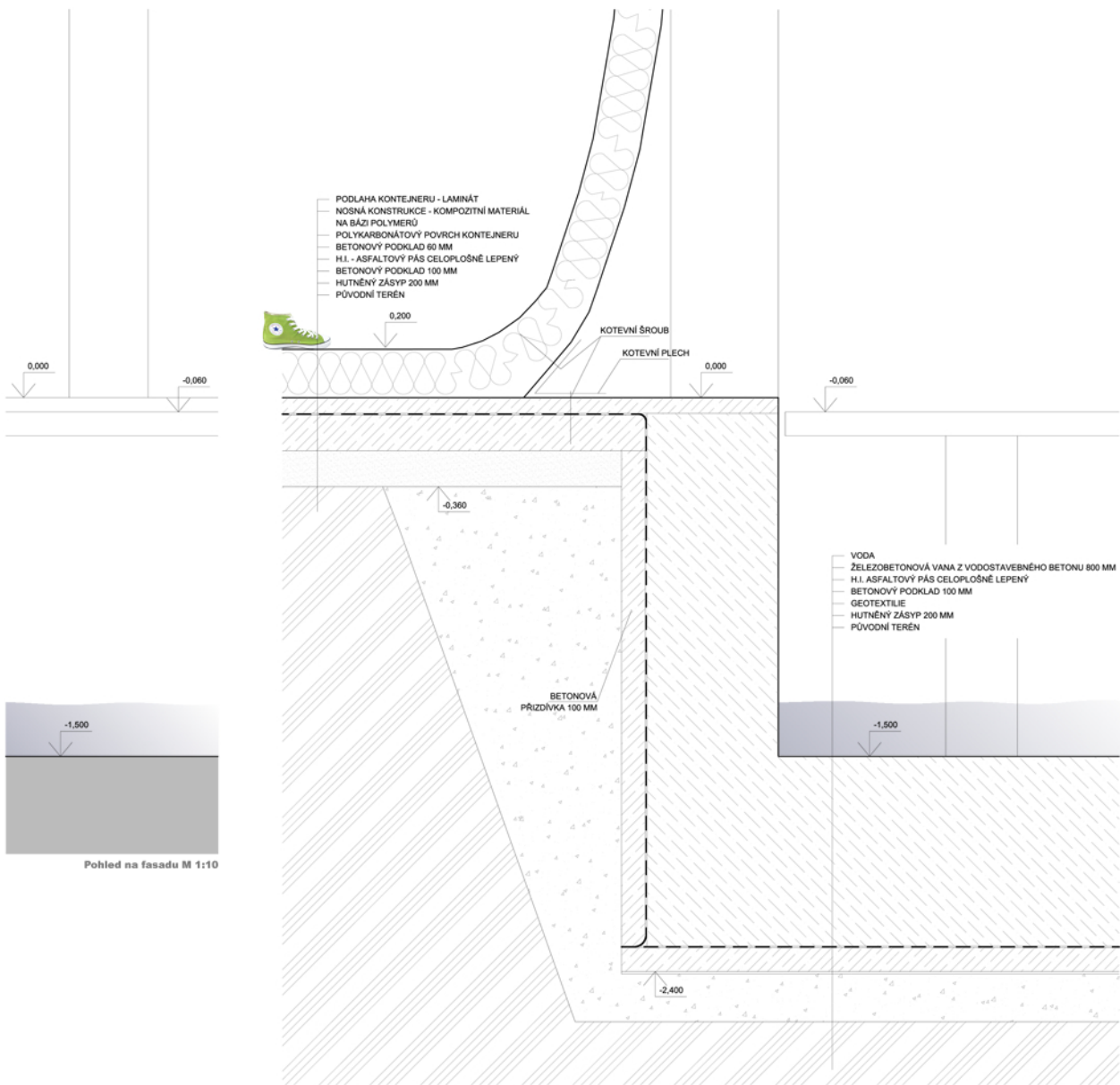
Řez A - A

Řez M 1:500

Schema nosné konstrukce ohraničeného kontejneru



Nosnou konstrukci organického kontejneru tvoří síť z kompozitního materiálu na bázi polymerů s výztužnými sklenými vlákny. Síť je vyplněna tepelnou izolací. Povrch je tvořen polykarbonátovými díli vytvářenými podle speciální formy. V místech prosvětlení bude tepelná izolace vymechána a polykarbonát bude průhledný.



Pohled na fasadu M 1:10

Detail M 1:10