

ZLÍN

LEGENDA

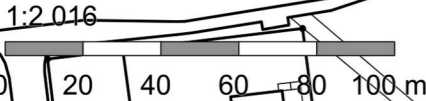
- Objekt řešený v rámci BP
- Přidružený objekt
- Plocha řešeného území
- Železniční trať
- Hranice výrobního areálu

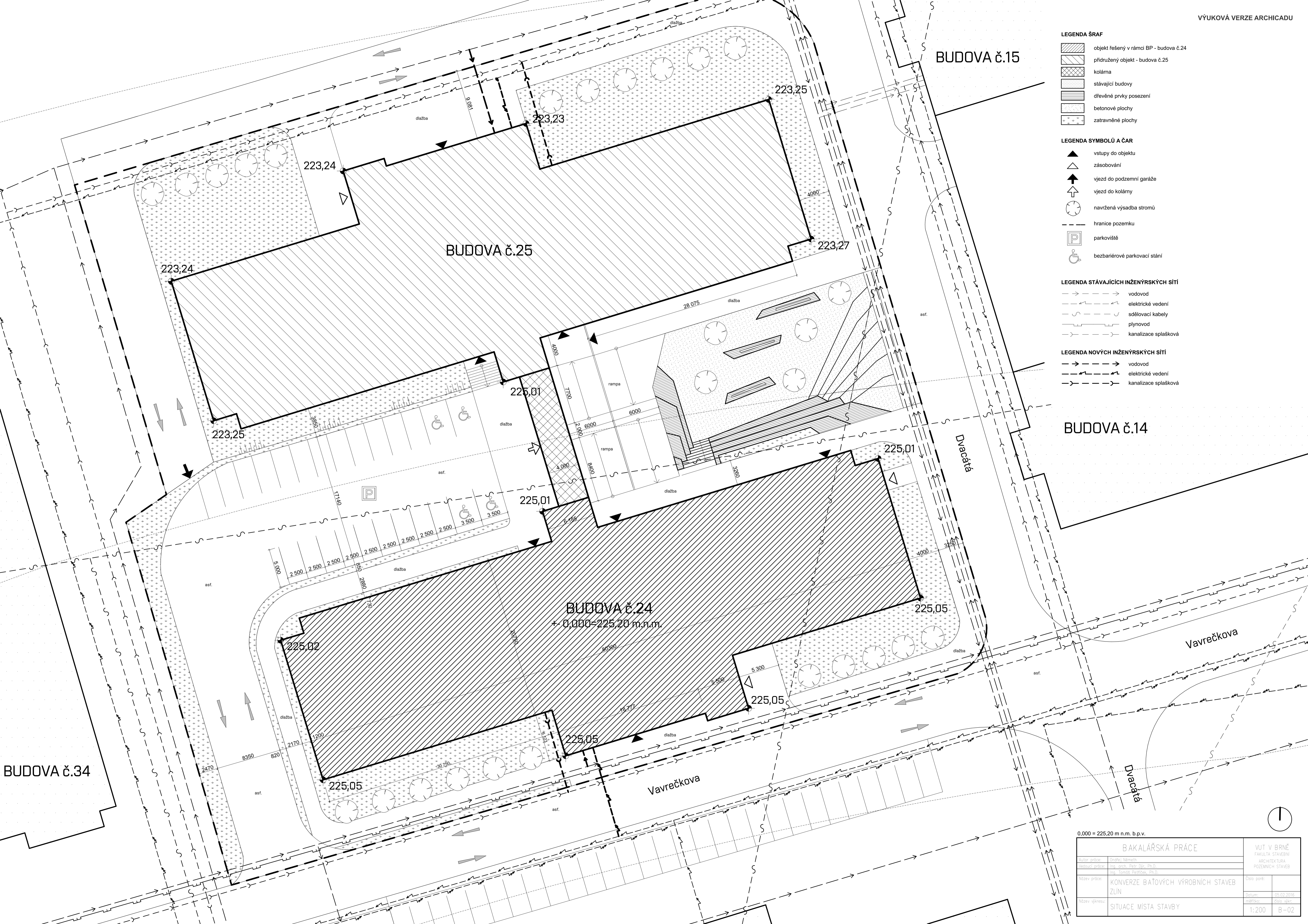
BAKALÁŘSKÁ PRÁCE

Autor práce:	Ondřej Němeth
Vedoucí práce:	Ing. arch. Petr Dýr, Ph.D.
	Ing. Tomáš Petříček, Ph.D.
Název práce:	KONVERZE BAŤOVÝCH VÝROBNÍCH STAVEB ZLÍN
Název výkresu:	SITUACE ŠIRŠÍCH VZTAHŮ

VUT V BRNĚ  
FAKULTA STAVEBNÍ  
ARCHITEKTURA  
POZEMNÍCH STAVEB

Číslo paré:	
Datum:	05.02.2016
měřítko:	číslo výkr:
1:2000	B-01





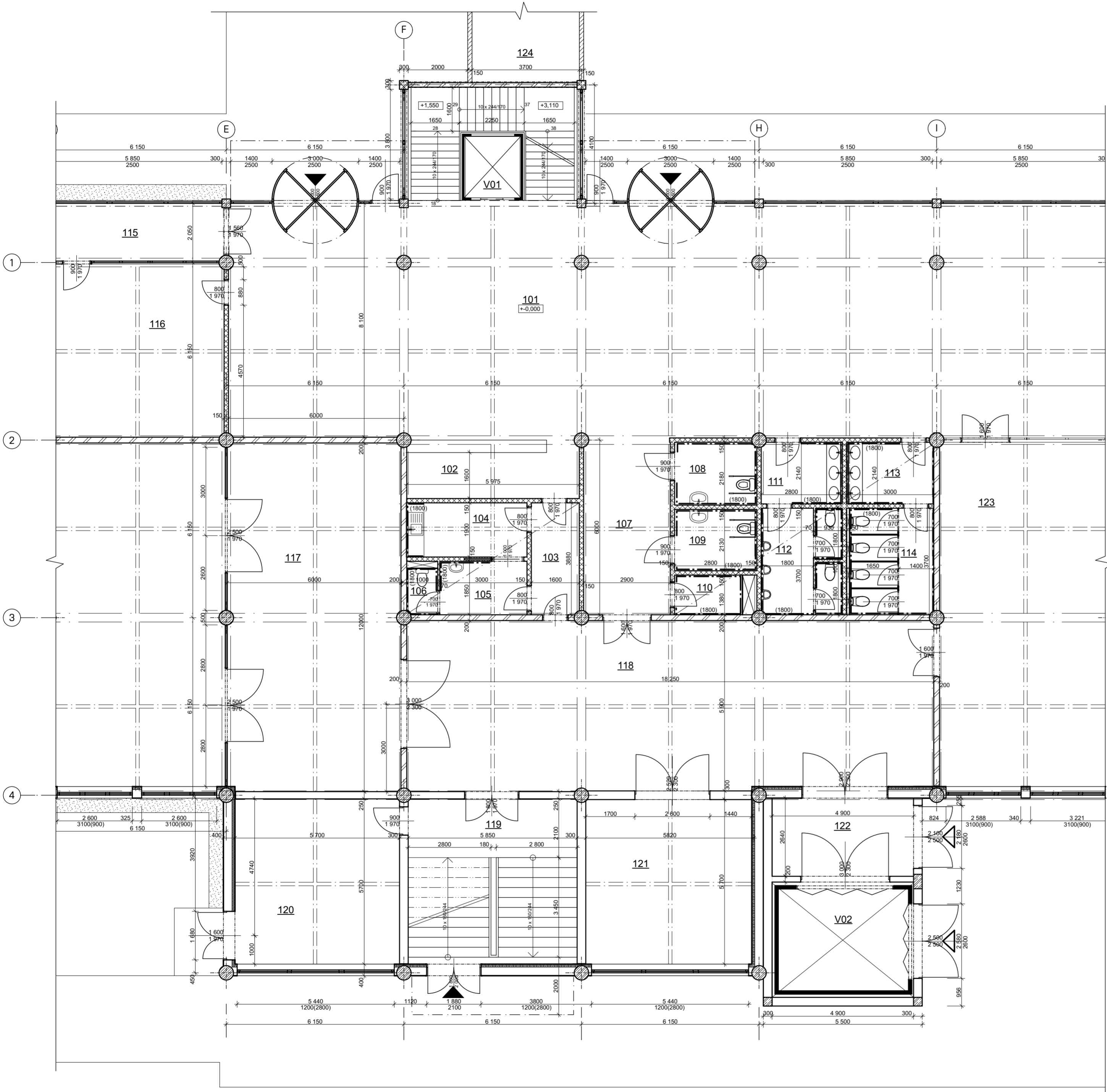
- LEGENDA ŠRAF
- objekt řešený v rámci BP - budova č.24
  - přidružený objekt - budova č.25
  - kolárna
  - stávající budovy
  - dřevěné prvky posezení
  - betonové plochy
  - zatravněné plochy

- LEGENDA SYMBOLŮ A ČAR
- vstupy do objektu
  - zásobování
  - vjezd do podzemní garáže
  - vjezd do kolárny
  - navržená výsadba stromů
  - hranice pozemku
  - parkoviště
  - bezbariérové parkovací stání

- LEGENDA STÁVAJÍCÍCH INŽENÝRSKÝCH SÍTÍ
- vodovod
  - elektrické vedení
  - sdělovací kabely
  - plynovod
  - kanalizace splašková

- LEGENDA NOVÝCH INŽENÝRSKÝCH SÍTÍ
- vodovod
  - elektrické vedení
  - kanalizace splašková

0,000 = 225,20 m n.m. b.p.v.			
BAKALÁŘSKÁ PRÁCE			
Autor práce:		Ing. arch. Petr Dv. Ph.D.	
Vedoucí práce:		Ing. Tomáš Petrík Ph.D.	
Název práce:		KONVERZE BAŤOVÝCH VÝROBNÍCH STAVBY	Číslo porčí:
Název výkresu:		ZLÍN	Datum: 05.02.2016
		SITUACE MÍSTA STAVBY	Číslo výkru: 1:200 B-02



LEGENDA MÍSTNOSTÍ

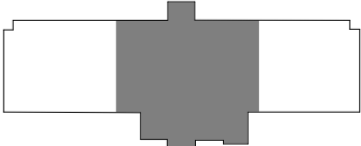
Ozn.	Název místnosti	m²
101	hala	4,7
102	recepce	5,5
103	chodba	2,3
104	kuchyňka	1,6
105	šatna-personál	1,6
106	WC-personál	8,7
107	chodba	48,9
108	WC bezbariérové - ženy	14,7
109	WC bezbariérové - muži	12,0
110	úklid	128,5
111	WC předsíň - muži	71,0
112	WC - muži	207,0
113	WC předsíň - ženy	3,5
114	WC ženy	4,5
115	chodba	2,0
116	zasedací místnost	2,1
117	sklad	1,4
118	zásobovací hala	2,1
119	schodišťový prostor	1,4
120	technická místnost	14,7
121	pomocný sklad	33,9
122	manipulační prostor	42,7
123	coworking prostory	42,7
124	kolárna	42,7
125	výroba	42,7
V01	osobní výtah	4,2
V02	zásobovací výtah	17,1
celkem		1604,1

LEGENDA MATERIÁLŮ

	Původní konstrukce - výplňové zdivo
	Tvárnice YTONG P2-500 tl.200 mm
	Příčka YTONG P2-500 tl.70/100/150mm
	Demontovatelná příčka - kovová konstrukce s výplní z laminovaných desek
	Původní konstrukce - železobeton
	Ocelová konstrukce
	okapový chodník

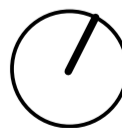
- ▲ vstup  
△ zásobování

Schéma rozsahu řešené části v rámci BP



0,000 = 225,20 m n.m. b.p.v.

BAKALÁŘSKÁ PRÁCE			VUT V BRNĚ FAKULTA STAVEBNÍ ARCHITEKTURA POZEMNÍCH STAVEB		
Autor práce:	Ondřej Němeth			Číslo poré:	
Vedoucí práce:	Ing. arch. Petr Dyr, Ph.D.				
	Ing. Tomáš Petříček, Ph.D.				
Název práce:	KONVERZE BAŤOVÝCH VÝROBNÍCH STAVEB ZLÍN			Datum:	05.02.2016
Název výkresu:	PŮDORYS 1NP			měřítko:	číslo výkr:
				1:100	B-03



B AKALÁŘSKÁ PRÁCE

Název práce: KONVERZE BAŤOVÝCH VÝROBNÍCH STAVEB  
ZLÍN








VUT V BRNĚ  
FAKULTA STAVEBNÍ  
ARCHITEKTURA  
POZEMNÍCH STAVEB

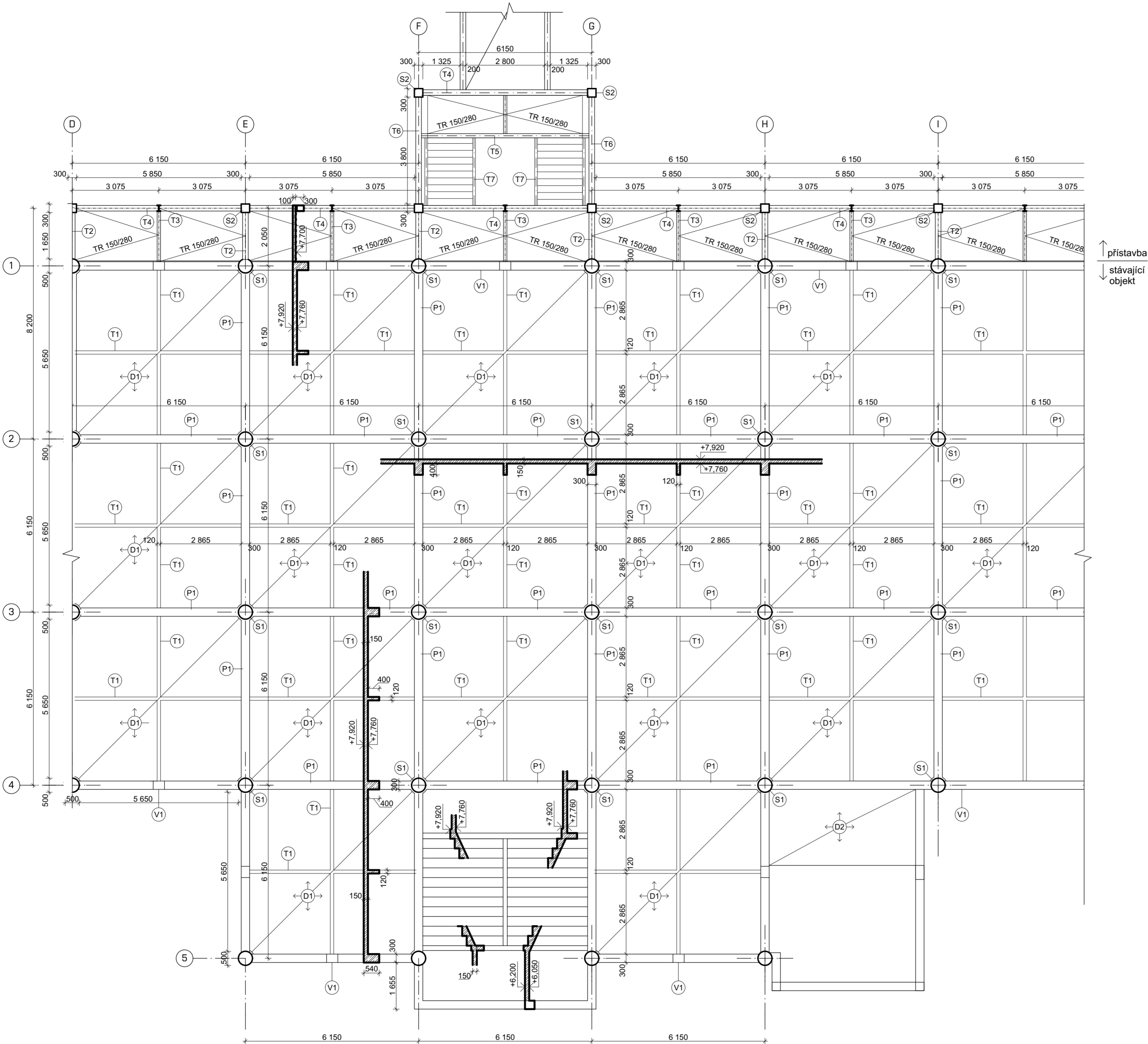
Číslo paré:	
Datum:	05.02.20

měřítko:	číslo výk.
1:100	B. C.

## LEGENDA MATERIÁLŮ

Ozn.	Název místnosti	m <sup>2</sup>
x301	chodba	4,7
x302	šatna	5,5
x303	sprcha	2,3
x304	WC předsíňka	1,6
x305	WC	1,6
x306	kancelář	8,7
x307	výroba	48,9
x308	sklad	14,7
309	schodišťový prostor	12,0
310	pavlač	128,5
311	výstavní prostor	71,0
312	zásobovací chodba	207,0
313	chodba	3,5
314	WC bezbariérové	4,5
315	úklid	2,0
316	WC muži-předsíňka	2,1
317	WC muži	1,4
318	WC ženy-předsíňka	2,1
319	WC ženy	1,4
320	čajová kuchyňka	14,7
321	pomocný sklad	33,9
322	únikové schodiště	42,7
V01	osobní výtah	4,2
V02	zásobovací výtah	17,1
celkem		1604,1

- |   |  |
|---|--|
|  | Původní konstrukce - výplňové zdivo  |
|  | Tvárnice YTONG P2-500 - tl.200 mm  |
|  | Příčka YTONG P2-500 - tl.70/150 mm   |
|  | Demontovatelná příčka - kovová konstrukce s výplní z laminovaných desek tl.150 |
|  | Původní konstrukce - železobeton   |
|  | Ocelová konstrukce   |
|  | Lehká demontovatelná příčka tl.70mm  |

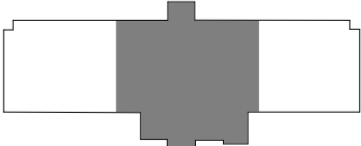


LEGENDA PRVKŮ				
		Základní rozměry (mm)		
Ozn.	Název prvku	Rozpětí l <sub>o</sub>	h	Poznámka
D1	deska	lx=5850 ly=5850	150	původní konstrukce
D2	deska	lx=5200 ly=2700	150	původní konstrukce
P1	průvlak	5580	400	původní konstrukce
T1	trám	5850	400	původní konstrukce
T2	trám	1650	300	nová konstrukce
T3	trám	1800	180	nová konstrukce
T4	trám	5850	300	nová konstrukce
T5	trám	5950	300	nová konstrukce
T6	trám	3800	300	nová konstrukce
T7	sch. nosník	2600	200	nová konstrukce
S1	sloup	ø 500		původní konstrukce
S2	sloup	300x300		nová konstrukce

**TYP STÁVAJÍCÍ STROPNÍ KONSTRUKCE:**  
ŽELEZOBETONOVÝ MONOLITICKÝ TRÁMOVÝ STROP

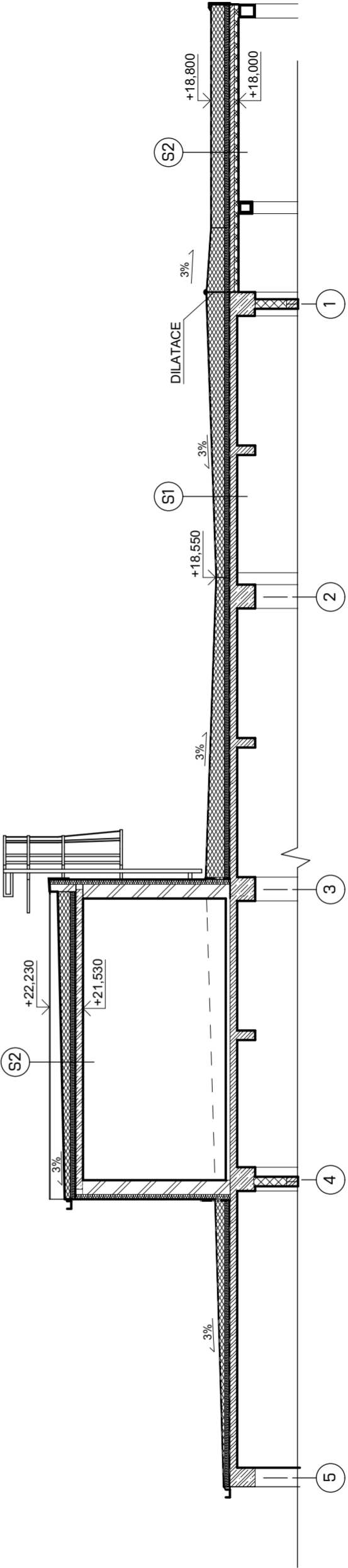
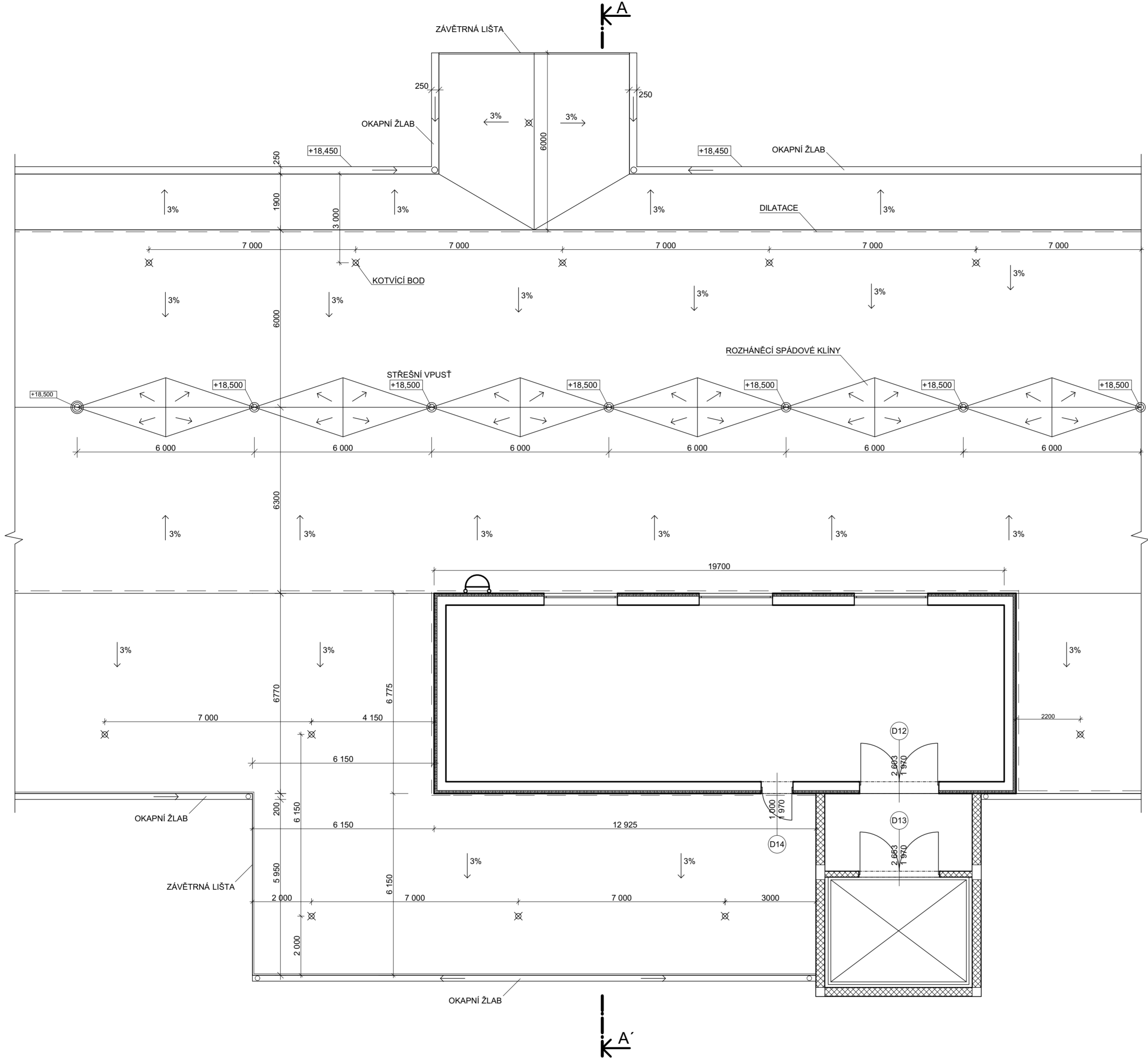
**TYP NOVÉ STROPNÍ KONSTRUKCE PŘÍSTAVBY:**  
STROP Z TRAPÉZOVÝCH PLECHŮ TR 150/280

Schéma rozsahu řešené části v rámci BP



0,000 = 225,20 m n.m. b.p.v.

BAKALÁŘSKÁ PRÁCE			VUT V BRNĚ FAKULTA STAVEBNÍ ARCHITEKTURA POZEMNÍCH STAVEB		
Autor práce:	Ondřej Németh			Číslo paré:	
Vedoucí práce:	Ing. arch. Petr Dyr, Ph.D.				
	Ing. Tomáš Petříček, Ph.D.				
Název práce:	KONVERZE BAŤOVÝCH VÝROBNÍCH STAVEB ZLÍN			Datum:	05.02.2016
Název výkresu:	STROP NAD 2NP			měřítko:	číslo výkr:
				1:100	B-05



- SKLADBA STŘECHY:**
- S1** - 2x ASFALTOVÝ PÁS tl. 4mm  
- TEPELNĚ-IZOLAČNÍ SPÁDOVÉ DESKY  
- TEPELNÁ IZOLACE tl.100mm  
- PAROZÁBRANA  
- STÁVAJÍCÍ ŽB STROP tl. 150mm
  - S2** - 2x ASFALTOVÝ PÁS tl. 4mm  
- TEPELNĚ-IZOLAČNÍ SPÁDOVÉ DESKY  
- TEPELNÁ IZOLACE tl.100mm  
- PAROZÁBRANA  
- BETONOVÁ VÝPLŇ DLE STATICKÉHO VÝPOČTU  
- OCELOVÝ TRAPÉZOVÝ PLECH  
- POŽÁRNĚ OCHRANNÁ DESKA PROMATECT -100

Schéma rozsahu řešené části v rámci BP



0,000 = 225,20 m n.m. b.p.v.

BAKALÁŘSKÁ PRÁCE			VUT V BRNĚ FAKULTA STAVEBNÍ ARCHITEKTURA POZEMNÍCH STAVEB	
Autor práce:	Ondřej Németh		Číslo paré:	
Vedoucí práce:	Ing. arch. Petr Dyr, Ph.D.			
	Ing. Tomáš Petříček, Ph.D.			
Název práce:	KONVERZE BAŤOVÝCH VÝROBNÍCH STAVEB ZLÍN		Datum:	05.02.2016
Název výkresu:	VÝKRES STŘECHY		měřítko:	číslo výkr:
			1:100	B-06

	STÁVÁJÍCÍ CIHELNÉ ZDIVO
	ŽELEZOBETON
	KONSTRUKČNÍ OCEĽ
	BETONOVÉ TVÁRNICI
	TVÁRNICI YTONG P2-500 tl.200
	PRÍČKA YTONG P2-500 tl.70/150

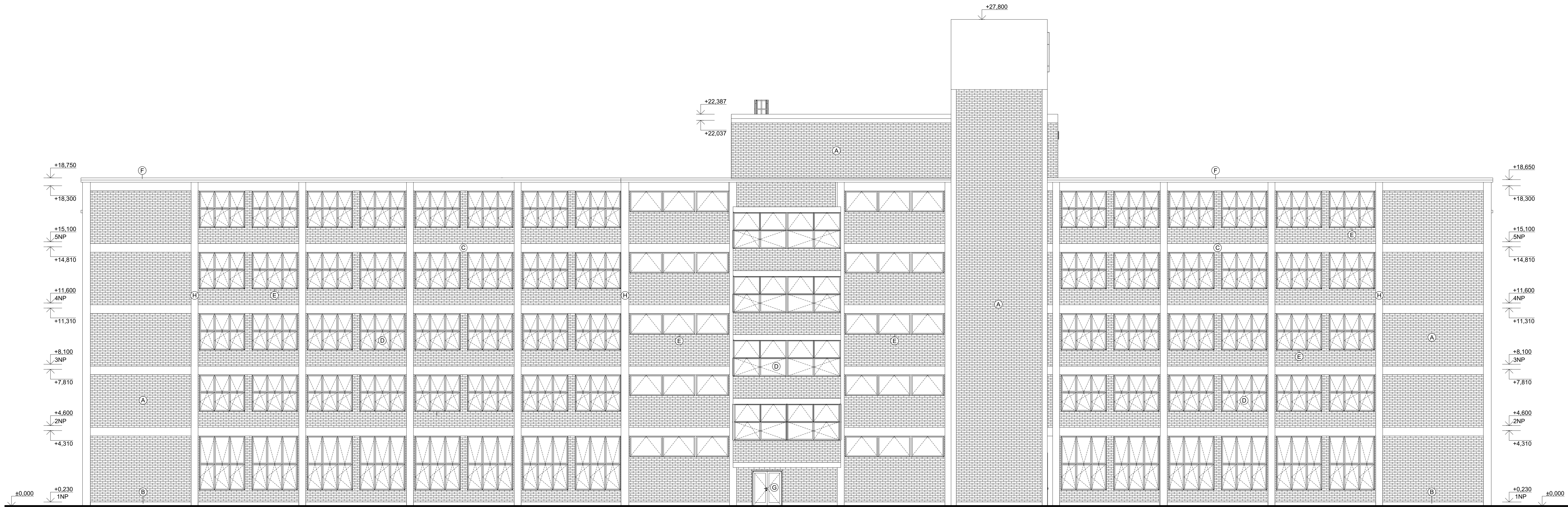
SKELET VČETNĚ SLOUPŮ - ŽELEZOBETON

- (S1) - CEMENTOVÁ STĚRKA
  - OCHRANNÁ HYDROIZOLAČNÍ HMOTA
  - PENETRACE
  - BETONOVÁ MAZANINA tl. 50mm
  - TEPELNÁ IZOLACE
  - PODKLADNÍ BETONOVÁ VRSTVA
  - STÁVAJÍCÍ KONSTRUKCE ZÁKLADOVÉ DESKY
- (S2) - CEMENTOVÁ STĚRKA
  - KROČEJOVÁ IZOLACE MIN. VATA tl. 30mm
  - BETONOVÁ VÝPLŇ DLE STATISTICKÉ VÝPOČTU
  - OCELOVÝ TRAPEZOVÝ PLECH
  - POŽÁRNĚ OCHRANNÁ DESKA PROMATECT -100
- (S3) - NÁŠLAPNÁ VRSTVA
  - ANHYDRITOVÝ POTĚR
  - KROČEJOVÁ IZOLACE MIN. VATA tl. 30mm
  - LEHČENÝ BETON + KARI SIŤ tl. 50mm
  - STÁVAJÍCÍ ŽB STROP tl. 150mm
- (S4) - 2x ASFALTOVÝ PÁS tl. 4mm
  - TEPELNĚ-IZOLAČNÍ SPÁDOVÉ DESKY
  - TEPELNÁ IZOLACE tl.100mm
  - PAROZÁBRANA
  - STÁVAJÍCÍ ŽB STROP tl. 150mm
- (S5) - 2x ASFALTOVÝ PÁS tl. 4mm
  - TEPELNĚ-IZOLAČNÍ SPÁDOVÉ DESKY
  - TEPELNÁ IZOLACE tl.100mm
  - PAROZÁBRANA
  - BETONOVÁ VÝPLŇ DLE STATISTICKÉHO VÝPOČTU
  - OCELOVÝ TRAPEZOVÝ PLECH
  - POŽÁRNĚ OCHRANNÁ DESKA PROMATECT -100

0,000 = 225,20 m n.m. b.p.v.

BAKALÁŘSKÁ PRÁCE		VUT V BRNĚ FAKULTA STAVEBNÍ ARCHITEKTURA POZEMNÍCH STAVEB	
Autor práce:	Óndřej Němeth	Číslo paré:	
Vedoucí práce:	Ing. arch. Petr Dýr, Ph.D.		
	Ing. Tomáš Petříček, Ph.D.		
Název práce:	KONVERZE BAŤOVÝCH VÝROBNÍCH STAVEB ZLÍN	Dotum:	dd.mm.rrrr
Název výkresu:	ŘEZ	měřítko:	číslo výkr:
		1: 100	B-07

POHLED JIŽNÍ



POHLED SEVERNÍ



LEGENDA

- (A) PŮVODNÍ REŽNÉ ZDIVO BEZ ÚPRAV
- (B) OMI TNUTÁ ŽB KONSTRUKCE
- (C) OMI TNUTÁ ŽB KONSTRUKCE PRŮVLAKU - STĚRKOVÁ OMI TKA DEVOSKIT - BILÁ
- (D) OKNO DŘEVO-HLINIKOVÉ, REPLIKA PŮVODNÍHO OKNA, BARVA RÁMU BILÁ RAL 9010
- (E) VNĚJŠÍ PARAPET, TITANZINEK - VIZ. VÝPIS KLEMPÍŘSKÝCH PRVKŮ
- (F) PODOKAPOVÝ ZLAB - ANTRACIT (VIZ. VÝPIS KLEMPÍŘSKÝCH PRVKŮ)
- (G) DVEŘE DVOUKŘÍDLÉ PROSKLENÉ
- (H) SLOUP ŽELEZOBETON - OMI TNUTÝ, BARVA BILÁ
- (I) PROSKLENÁ STĚNA - HLINIK - BARVA RÁMU ANTRACIT
- (J) DVEŘE JEDNOKŘÍDLÉ PROSKLENÉ, HLINIKOVÝ RAM - ANTRACIT
- (K) PROSKLENÉ DESKOVÉ ZÁBRADLÍ S KOVOVÝM MADLEM
- (L) STÍNÍCÍ PANEL - HLINIK
- (M) OCELOVÁ KONSTRUKCE - PRŮVLAK, BARVA ČERNÁ
- (N) STŘEŠNÍ SVOD - POZINK
- (O) OCELOVÁ KONSTRUKCE - SLOUP, BARVA ČERNÁ
- (P) ZASKLENÍ OCELOVÉ KONSTRUKCE SCHODIŠŤOVÉHO PROSTORU
- (Q) OCELOVÁ NOSNÁ KONSTRUKCE, BARVA ČERNÁ
- (R) STŘEŠNÍ ŽEBŘÍK S OCHRANNÝM KÓSEM, PŘÍRODNÍ HLINIK
- (S) AUTOMATICKÉ OTÁČIVÉ DVEŘE
- (T) PRŮŘEZ SPOJOVACÍM TUNELEM
- (U) PRŮŘEZ OBJEKTEM KOLÁRNÍ

BAKALÁŘSKÁ PRÁCE			VUT V BRNĚ	
Fakulta Stavební			ARCHITEKTURA	
POZEMNÍCH STAVEB			Číslo par:	
Autor práce: Ondřej Němčák			Datum:	
Vedoucí práce: Ing. arch. Petr Dyr, Ph.D.			Stav: vpr.	
Místní práce: KONVERZE BAŤOVÝCH VÝROBNÍCH STAVEB			1:100	
ZLIN			B-08	
Místní výkres: POHLEDY				