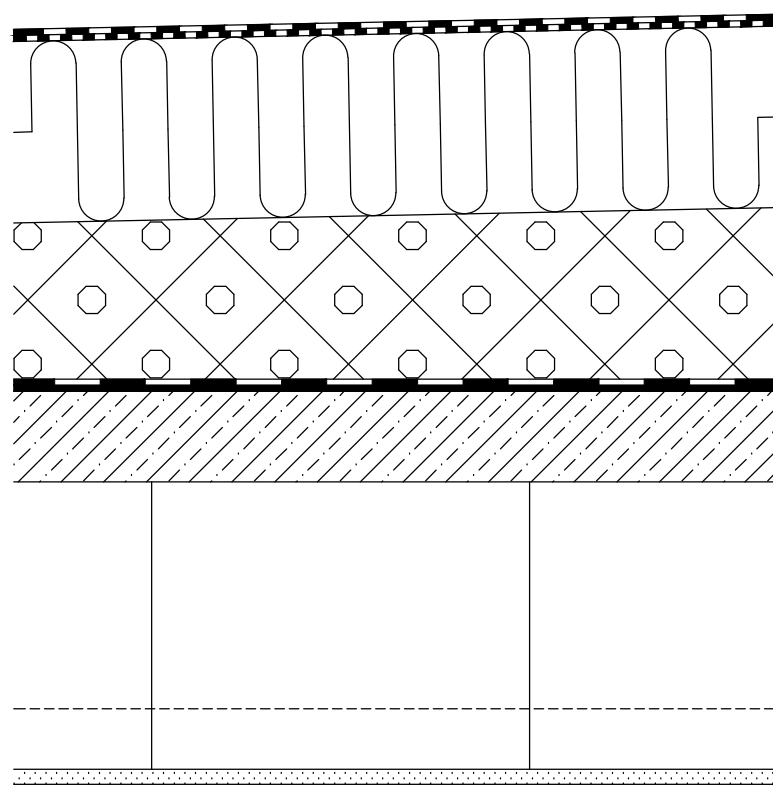
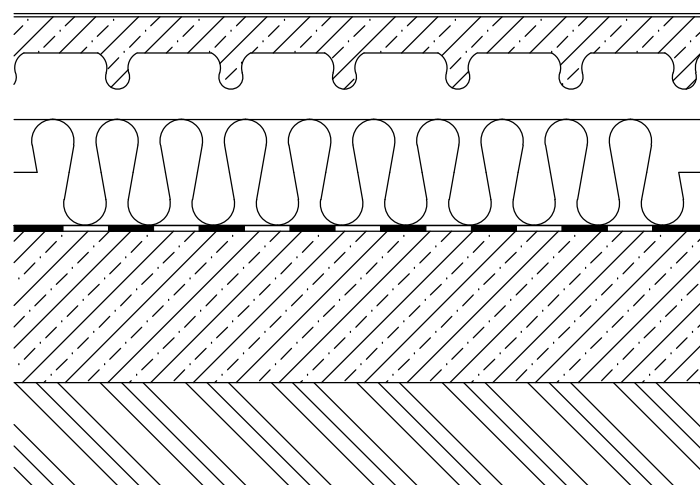


S8 – STŘECHA



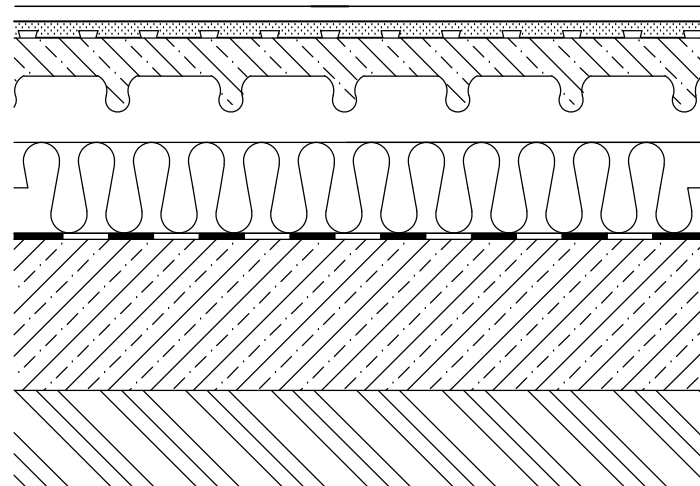
- | | | | |
|-----------------------------------|--|-------------------|------------|
| - HYDROIZOLACE | - DEKPLAN 76 – H FOL Z PVC – C | - MECH. KOTVENÍ | - 1,8 |
| - SEPARAČNÍ VRSTVA | - FLEK V, SKLOJANTITA SEPARAČNÍ VRSTVA | - POLOŽENO | - |
| - TEPELNÁ IZOLACE | - KINGSPIR THERMAKORF TR 26 – TI DESKY NA BAZI POLYSTYKANURATU | - POLOŽENO | - 120 |
| - SPADOVÁ VRSTVA | - TI KLINT Z STABILIZOVANÉHO PĚN. POLYSTYRENU EPS 1500 | - VOLNĚ POLOŽENO | - 60 – 135 |
| - PAROTĚSNÍ A VZDUCHOTĚSNÍ VRSTVA | - GLASTEK 40 SPECIAL MINERAL – PAS Z MODIFIKOVANÉHO ASFALTU | - BODOVĚ NATAVENO | - 4 |
| - PENETRAČNÍ NÁTĚR | - PENETRAČNÍ ASFALTOVÝ NÁTĚR DEKPRIMER | - NANEŠENO VÁLČÍM | - |
| - NOSNÁ KONSTRUKCE | - DOBETONÁKA, BETON C 20/25 | - VYBETONOVÁNO | - 60 |
| - NOSNÁ KONSTRUKCE | - STŘOP MAND 19 RZLS PTH + NOSNÍK POT. BETON C25/30 | - VYZEŽENO | - 190 |
| - POKRYTOVÁ ÚPRAVA | - OMÍTKA POROTHERM UNIVERSAL | - NATÁŽENO | - 10 |

S9 – PODLAHA 1S – VINYLOVÁ NÁŠLAPNÁ VRSTVA; P1



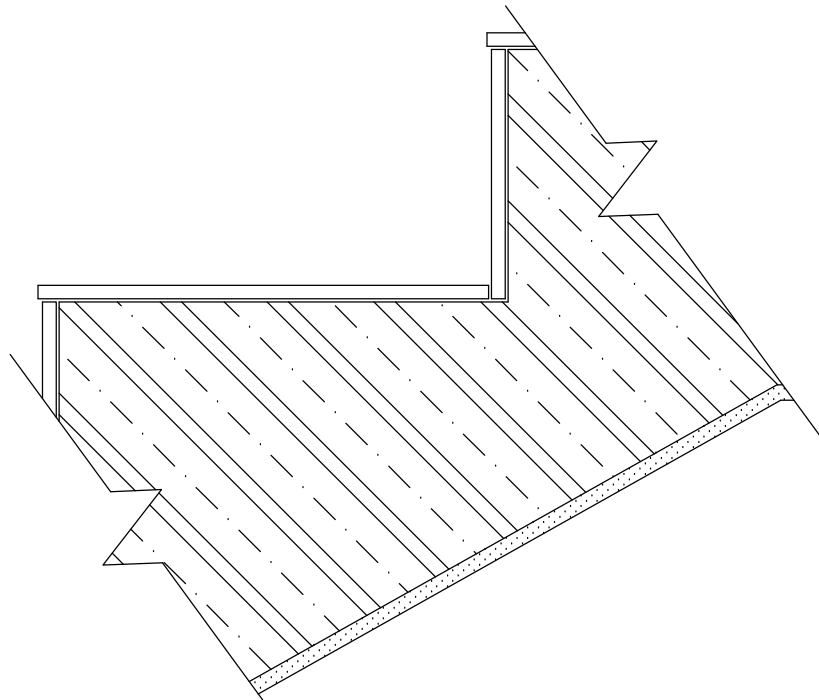
- | | | | |
|-------------------------------|---|----------------|-----------|
| - NÁŠLAPNÁ VRSTVA | - VINYLOVÁ PLOCHUČÍ PODLAHA DEKOR DŘEVO CYBEX 10x200x900 MM | - POLOŽENO | - 10 |
| - SEPARAČNÍ VRSTVA | - PODLOŽKA MIRELON – PĚNOVÝ POLYETYLEN – MIREL TRADING a. s. | - POLOŽENO | - 2 |
| - NOSNÁ KONSTRUKCE | - POTEROVÁ MALTA CT-C25-F4 (ZE 20) | - DOMALTOVÁNO | - 24 – 48 |
| - POTEROVÁ DESKA | - SCHÜTER BEKOTEC EN | - POLOŽENO | - 20 – 44 |
| - KROČEJOVÁ A TEPELNÁ IZOLACE | - ROCKWOL STEPPOCK NO – IZOLAČNÍ DESKA (1 x TL 30 mm; 1 x TL 40 mm) | - POLOŽENO | - 70 |
| - HYDROIZOLACE | - FLEXIGUM V | - NATAVENO | - 4 |
| - PENETRAČNÍ NÁTĚR | - PENETROL | - NATŘENO | - |
| - POKLADNÍ VRSTVA | - POKLADNÍ BETON C20/25 | - VYBETONOVÁNO | - 100 |
| - PŮVODNÍ ZEMĚNA | - PŮVODNÍ ZEMĚNA, HLINA ŠTERKOVITÁ F1, PROPUSTNÁ | | |

S10 – PODLAHA 1S – KERAMICKÁ DLAŽBA; P2 – 150 MM



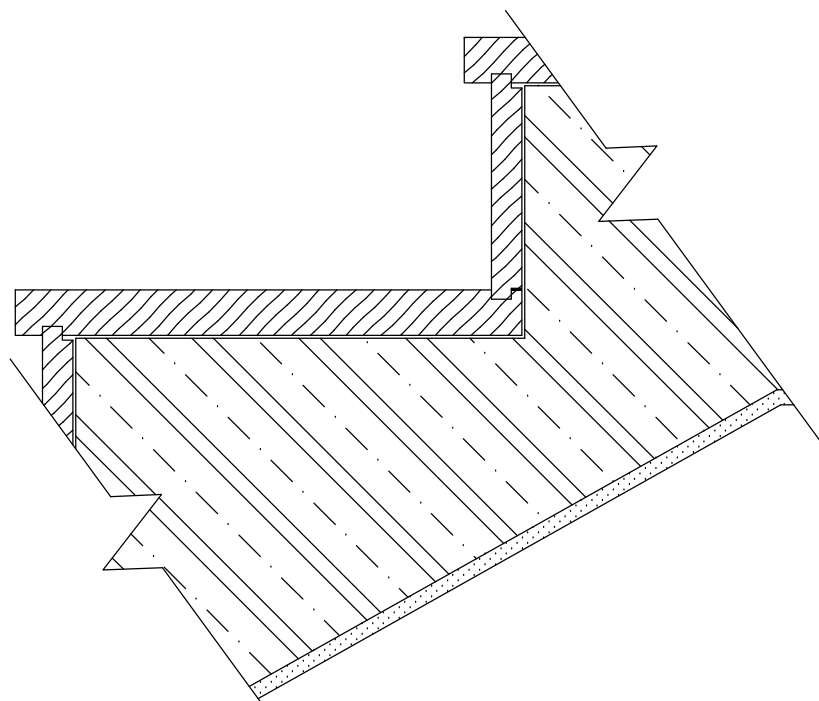
- | | | | |
|-------------------------------|--|----------------|-----------|
| - NÁŠLAPNÁ VRSTVA | - RAKO – TAURUS GRANT TAM1089, 69 R10 NEGRO 598x598x11 | - NALEPENO | - 11 |
| - SPOJOVACÍ VRSTVA | - LEPELO NA DLAŽBU SKA BOND TR | - POLOŽENO | - 5 |
| - SEPARAČNÍ VRSTVA | - SCHÜTER – OTRPA (PE FOLIE) | - POLOŽENO | - 5 |
| - NOSNÁ KONSTRUKCE | - POTEROVÁ MALTA CT-C25-F4 (ZE 20) | - DOMALTOVÁNO | - 25 – 49 |
| - POTEROVÁ DESKA | - SCHÜTER BEKOTEC EN | - POLOŽENO | - 20 – 44 |
| - KROČEJOVÁ A TEPELNÁ IZOLACE | - ROCKWOL STEPPOCK NO – IZOLAČNÍ DESKY (2 x TL 30 mm) | - POLOŽENO | - 60 |
| - HYDROIZOLACE | - FLEXIGUM V | - NATAVENO | - 4 |
| - PENETRAČNÍ NÁTĚR | - PENETROL | - NATŘENO | - |
| - POKLADNÍ VRSTVA | - POKLADNÍ BETON C20/25 | - VYBETONOVÁNO | - 100 |
| - PŮVODNÍ ZEMĚNA | - PŮVODNÍ ZEMĚNA, HLINA ŠTERKOVITÁ F1, PROPUSTNÁ | | |

S11 – SCHODIŠTĚ, KERAMICKÁ DLAŽBA; P3



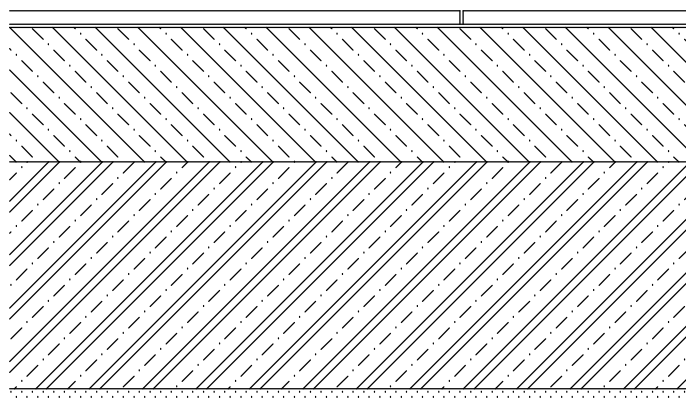
- | | | | |
|------------------------------|--|---------------------|-------------|
| - NÁŠLAPNÁ VRSTVA | - KERAMICKÁ DLAŽBA RAKO TAURUS GRANT TAM33576, 75 NORDIC 298 x 298 x 9 | - NALEPENO | - 9 |
| - SPOJOVACÍ VRSTVA | - LEPELO NA DLAŽBU SKABOND TR | - NANEŠENO V PASECH | - 2 |
| - NOSNÁ KONSTRUKCE SCHODIŠTĚ | - MONOLITICKÝ ŽELEZOBETON, BETON C 20/25 | - VYBETONOVÁNO | - 135 – 281 |
| - POKRYTOVÁ ÚPRAVA | - OMÍTKA POROTHERM UNIVERSAL | - NATÁŽENO | - 10 |

S12 – SCHODIŠTĚ, DŘEVĚNÁ NÁŠLAPNÁ VRSTVY; P4



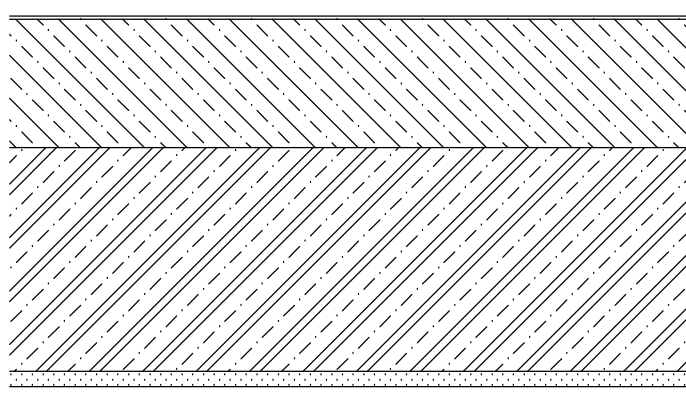
- | | | | |
|------------------------------|--|---------------------|-------------|
| - NÁŠLAPNÁ VRSTVA | - DŘEVĚNÝ OBKLAD – OUB KOUŘOVÝ | - NALEPENO | - 30 |
| - SPOJOVACÍ VRSTVA | - LEPELO NA DŘEVO SKABOND T2 | - NANEŠENO V PASECH | - 2 |
| - NOSNÁ KONSTRUKCE SCHODIŠTĚ | - MONOLITICKÝ ŽELEZOBETON, BETON C 20/25 | - VYBETONOVÁNO | - 111 – 261 |
| - POKRYTOVÁ ÚPRAVA | - OMÍTKA POROTHERM UNIVERSAL | - NATÁŽENO | - 10 |

S13 – MEZIPODESTA – KERAMICKÁ DLAŽBA; P5



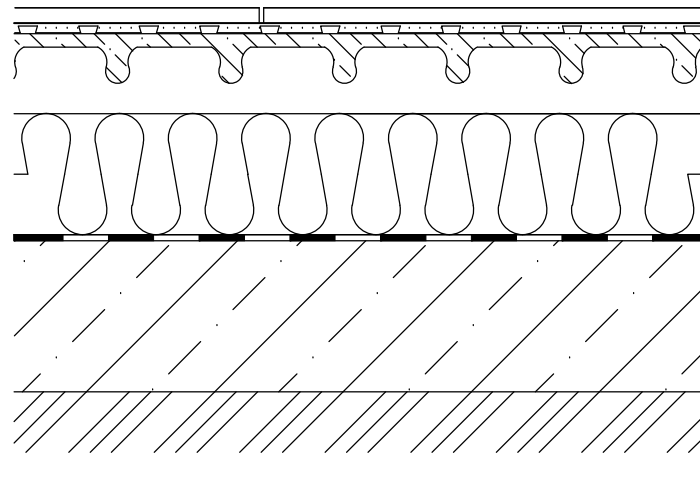
- | | | | |
|------------------------------|--|----------------|-------|
| - NÁŠLAPNÁ VRSTVA | - KERAMICKÁ DLAŽBA RAKO TAURUS GRANT TAM33576, 75 NORDIC 298 x 298 x 9 | - NALEPENO | - 9 |
| - SPOJOVACÍ VRSTVA | - LEPELO NA DLAŽBU SKA BOND TR | - NANEŠENO | - 2 |
| - NOSNÁ VRSTVA | - BETONOVÁ NAČZÁNA C 20/25 | - VYBETONOVÁNO | - 89 |
| - NOSNÁ KONSTRUKCE SCHODIŠTĚ | - ŽELEZOBETONOVÁ MONOLITICKÁ KONSTRUKCE | - VYBETONOVÁNO | - 150 |
| - POKRYTOVÁ ÚPRAVA | - OMÍTKA POROTHERM UNIVERSAL | - NATÁŽENO | - 10 |

S14 – MEZIPODESTA – DŘEVĚNÁ NÁŠLAPNÁ VRSTVA, P6



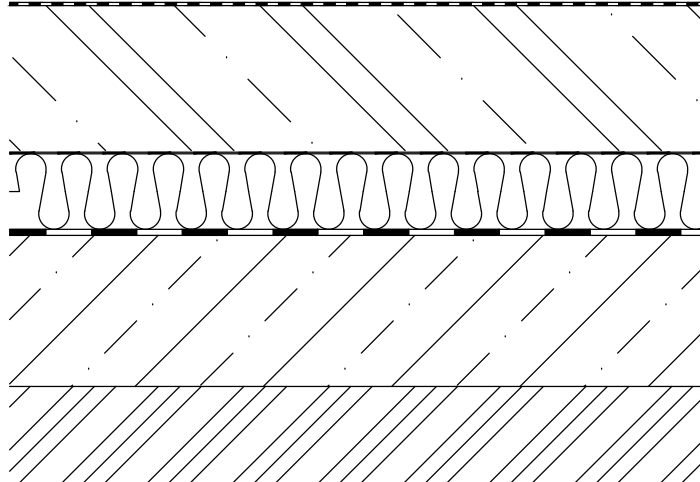
- | | | | |
|------------------------------|--|----------------|-------|
| - NÁŠLAPNÁ VRSTVA | - DŘEVĚNÁ PODLAHA – OUB KOUŘOVÝ | - POLOŽENO | - 15 |
| - THERMOAKUSTICKÁ IZOLACE | - PODLOŽKA MIRELON – PĚNOVÝ POLYETYLEN – MIREL TRADING a. s. | - POLOŽENO | - 2 |
| - NOSNÁ VRSTVA | - BETONOVÁ NAČZÁNA | - VYBETONOVÁNO | - 83 |
| - NOSNÁ KONSTRUKCE SCHODIŠTĚ | - ŽELEZOBETONOVÁ MONOLITICKÁ KONSTRUKCE | - VYBETONOVÁNO | - 150 |
| - POKRYTOVÁ ÚPRAVA | - OMÍTKA POROTHERM UNIVERSAL | - NATÁŽENO | - 10 |

S15 – PODLAHA NA ZEMINĚ –1NP – KERAMICKÁ DLAŽBA (ŽÁDVEŘÍ); P7



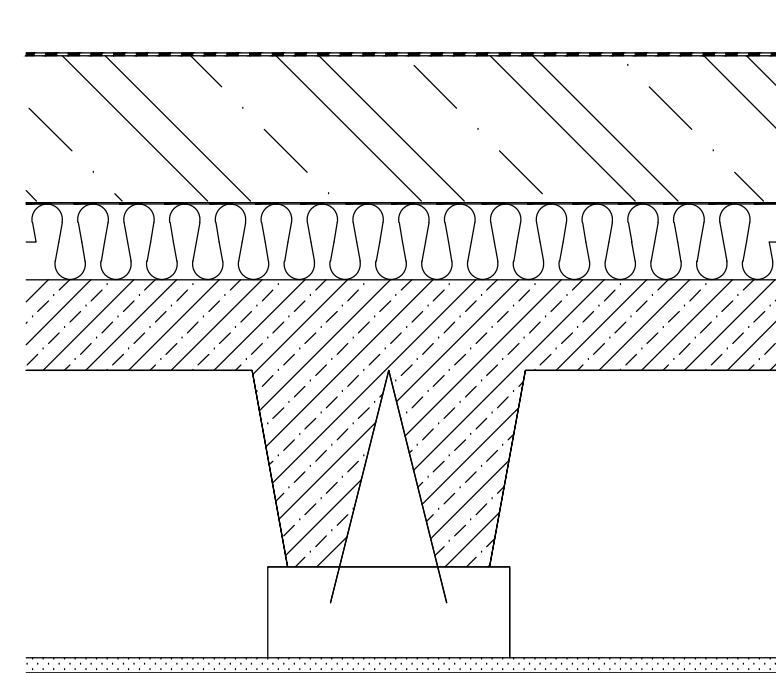
- | | | | |
|-------------------------------|---|----------------|-----------|
| - NÁŠLAPNÁ VRSTVA | - KERAMICKÁ DLAŽBA RAKO FASHON DOPSE 624, 298x598x10 | - NALEPENO | - 10 |
| - SPOJOVACÍ VRSTVA | - LEPELO NA DLAŽBU SKA BOND TR | - NANEŠENO | - 2 |
| - SEPARAČNÍ VRSTVA | - SCHÜTER – OTRPA (PE FOLIE) | - POLOŽENO | - 5 |
| - NOSNÁ KONSTRUKCE | - POTEROVÁ MALTA CT-C25-F4 (ZE 20) | - VYBETONOVÁNO | - 9 – 33 |
| - POTEROVÁ DESKA | - SCHÜTER BEKOTEC EN | - POLOŽENO | - 20 – 44 |
| - KROČEJOVÁ A TEPELNÁ IZOLACE | - ROCKWOL STEPPOCK NO – IZOLAČNÍ DESKA (2 x TL 40 mm) | - POLOŽENO | - 80 |
| - HYDROIZOLACE | - FLEXIGUM V | - NATAVENO | - 4 |
| - PENETRAČNÍ NÁTĚR | - PENETROL | - NATŘENO | - |
| - POKLADNÍ VRSTVA | - POKLADNÍ BETON C20/25 | - VYBETONOVÁNO | - 100 |
| - PŮVODNÍ ZEMĚNA | - PŮVODNÍ ZEMĚNA, HLINA ŠTERKOVITÁ F1, PROPUSTNÁ | | |

S16 – PODLAHA NA ZEMINĚ – 1NP – TEKUTÁ DLAŽBA (GARÁŽ); P8



- | | | | |
|------------------------------|---|----------------|-------|
| - NÁŠLAPNÁ VRSTVA | - STĚRKA – TEKUTÁ DLAŽBA – HASOFT | - NATŘENO | - 2 |
| - NOSNÁ KONSTRUKCE | - BETON VYTUŽENÝ KARI STIL, BETON C20/25 | - VYBETONOVÁNO | - 97 |
| - SEPARAČNÍ VRSTVA | - PE FOLIE PLOCHA – EUROPLAST | - POLOŽENO | - 1 |
| - TEPELNÁ, KROČEJOVÁ IZOLACE | - BACHL EXTRAPOR 150S STABIL | - POLOŽENO | - 50 |
| - HYDROIZOLACE | - FLEXIGUM V | - NATAVENO | - 4 |
| - NOSNÁ KONSTRUKCE | - POKLADNÍ BETON C20/25 – X0 (CZ, F, J) KONKISTENCE 1 | - VYBETONOVÁNO | - 100 |
| - ZEMĚNA | - PŮVODNÍ ZEMĚNA, HLINA ŠTERKOVITÁ F1, PROPUSTNÁ | | |

S17 – PODLAHA NAD STROPNÍ KONSTRUKCÍ – 1NP – TEKUTÁ DLAŽBA (GARÁŽ); P8



- | | | | |
|------------------------------|---|----------------|-------|
| - NÁŠLAPNÁ VRSTVA | - STĚRKA – TEKUTÁ DLAŽBA – HASOFT | - NATŘENO | - 2 |
| - NOSNÁ KONSTRUKCE | - BETON VYTUŽENÝ KARI STIL, BETON C20/25 | - VYBETONOVÁNO | - 97 |
| - SEPARAČNÍ VRSTVA | - PE FOLIE PLOCHA – EUROPLAST | - POLOŽENO | - 1 |
| - TEPELNÁ, KROČEJOVÁ IZOLACE | - BACHL EXTRAPOR 150S STABIL | - POLOŽENO | - 50 |
| - NOSNÁ KONSTRUKCE | - DOBETONÁKA, BETON C 20/25 | - VYBETONOVÁNO | - 60 |
| - NOSNÁ KONSTRUKCE | - STŘOP MAND 19 RZLS PTH + NOSNÍK POT. BETON C20/25 | - VYBETONOVÁNO | - 190 |
| - POKRYTOVÁ ÚPRAVA | - OMÍTKA POROTHERM UNIVERSAL | - NATÁŽENO | - 10 |