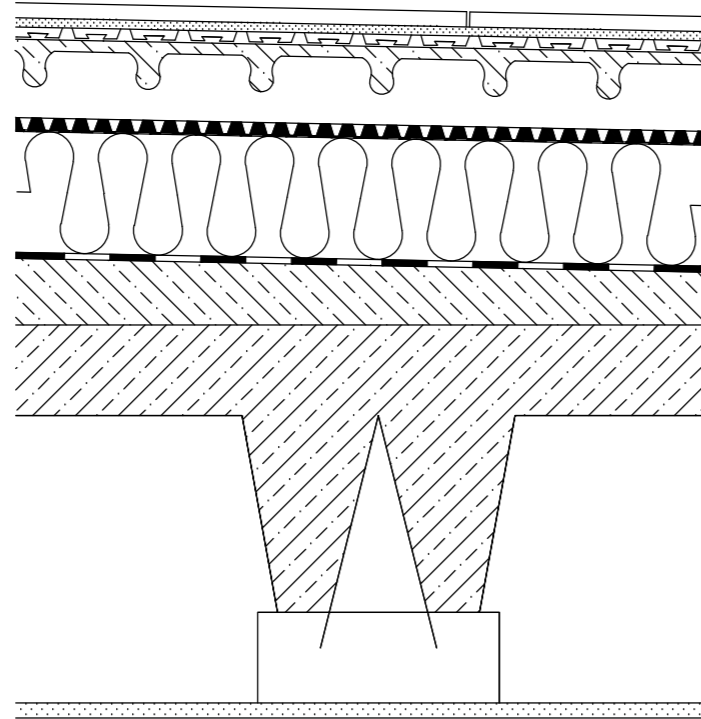
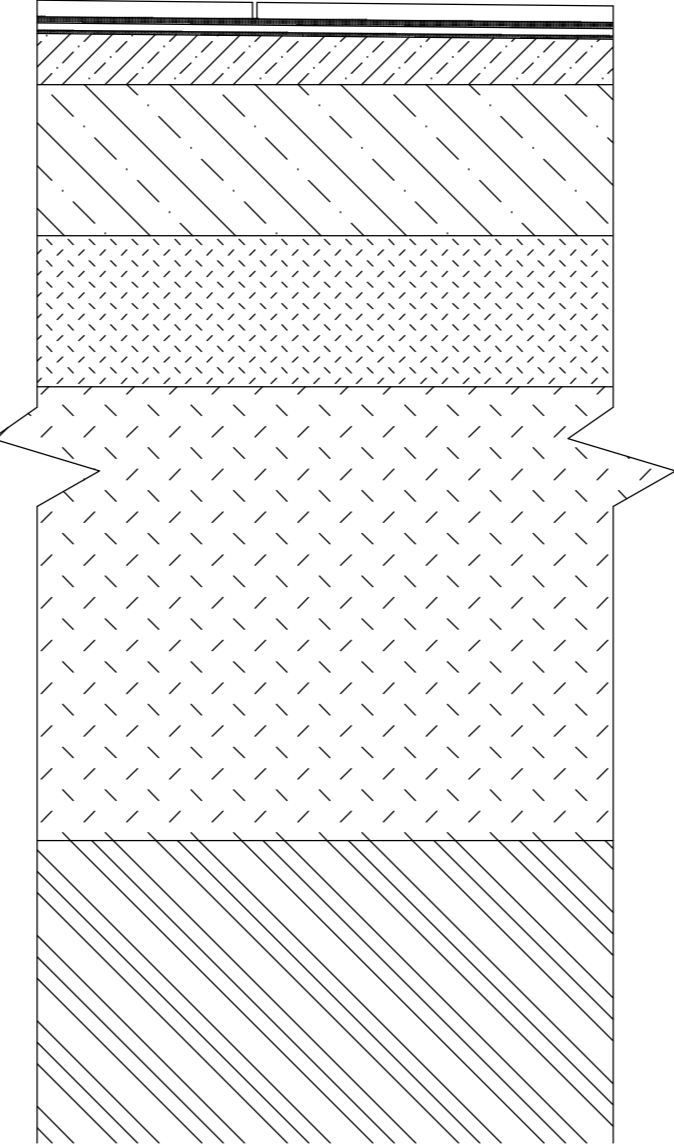


S24 – SKLADBA PODLAHY NA TERASE; P12



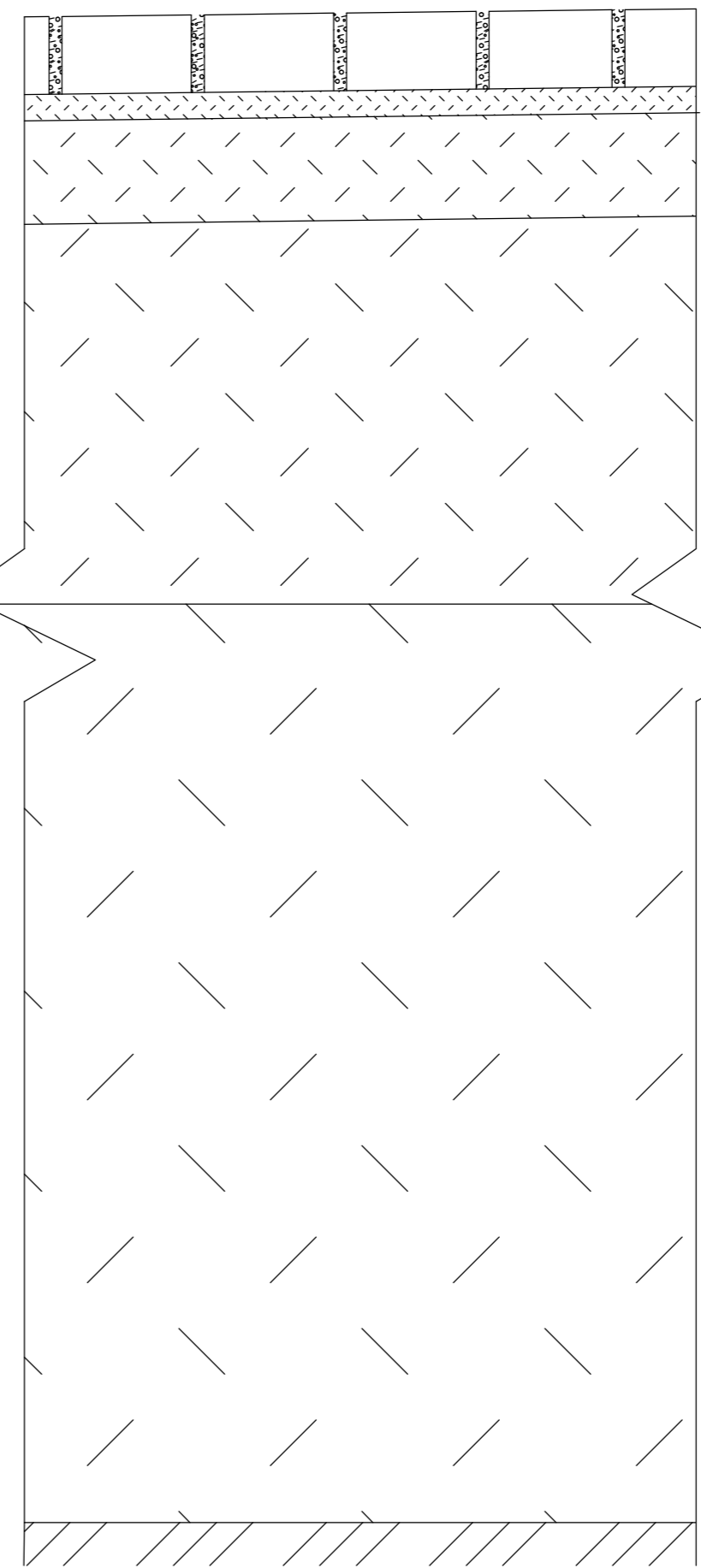
- |                                       |   |                   |           |
|---------------------------------------|---|-------------------|-----------|
| – NÁŠLAPNÁ VRSTVA                     | – KERAMICKÁ DLAŽBA RAKO UNISTONE DOPSE0113, ČERNÁ, 298 x 598 x 10 | – NALEPENO        | – 10      |
| – SPOJOVACÍ VRSTVA                    | – LEPELO NA DLAŽBU SKA BOND TB S HI STĚRKOU                       | – NASTĚRKOVÁNO    | – 6       |
| – KONTAKTNÍ IZOLACE, SEPARAČNÍ VRSTVA | – SCHÜTTER – DITRA – DRAIN 4 PE RHOŽE                             | – POLOŽENO        | – 4       |
| – SPOJOVACÍ VRSTVA                    | – LEPELO NA DLAŽBU SKA BOND TB S HI STĚRKOU                       | – NATAŽENO        | – 4       |
| – NOSNÁ VRSTVA                        | – POTEROVÁ MALTA CT-C25-F4 (ZE 20)                                | – VYBETONOVÁNO    | – 8 – 32  |
| – TENKOVISTVÁ ROZMÁŠEČÍ VRSTVA        | – SCHÜTTER – BEKOTEC – DRAIN                                      | – POLOŽENO        | – 20 – 44 |
| – PLOŠNÁ DRENÁŽ                       | – SCHÜTTER – TROBA – PLUS   | – POLOŽENO        | – 8       |
| – SEPARAČNÍ VRSTVA                    | – PE FOLIE PLOCHÁ – EUROPLAST                                     | – POLOŽENO        | –         |
| – TEPELNÁ IZOLACE                     | – KINGSPIAN THERMAROOF TR 26 – λ = 0,024 W/m·K                    | – POLOŽENO        | – 70      |
| – PAROTĚSNÁ VRSTVA                    | – GLASTEK 40 SPECIAL MINERAL – PAS 2 SRS MODIFIKOVANÉHO ASPHALTU  | – BICOVĚ NATAŽENO | – 4       |
| – SPADOVÁ VRSTVA                      | – BETONOVÁ MAZANINA, C20/25                                       | – VYBETONOVÁNO    | – 35 – 50 |
| – NOSNÁ KONSTRUKCE                    | – DOBETONÁVNÁ, BETON C20/25                                       | – VYBETONOVÁNO    | – 60      |
| – NOSNÁ KONSTRUKCE                    | – STŘOP MIKRO 19/62,5 PTH + NOSNÍK POT, BETON C25/30              | – VYSKLADANO      | – 190     |
| – POKROCHOVÁ ÚPRAVA                   | – OMÍTKA POROTĚSNĚNÍ UNIVERSAL                                    | – NATAŽENO        | – 10      |

S25 – VENKOVNÍ TERASA – 1NP; P13



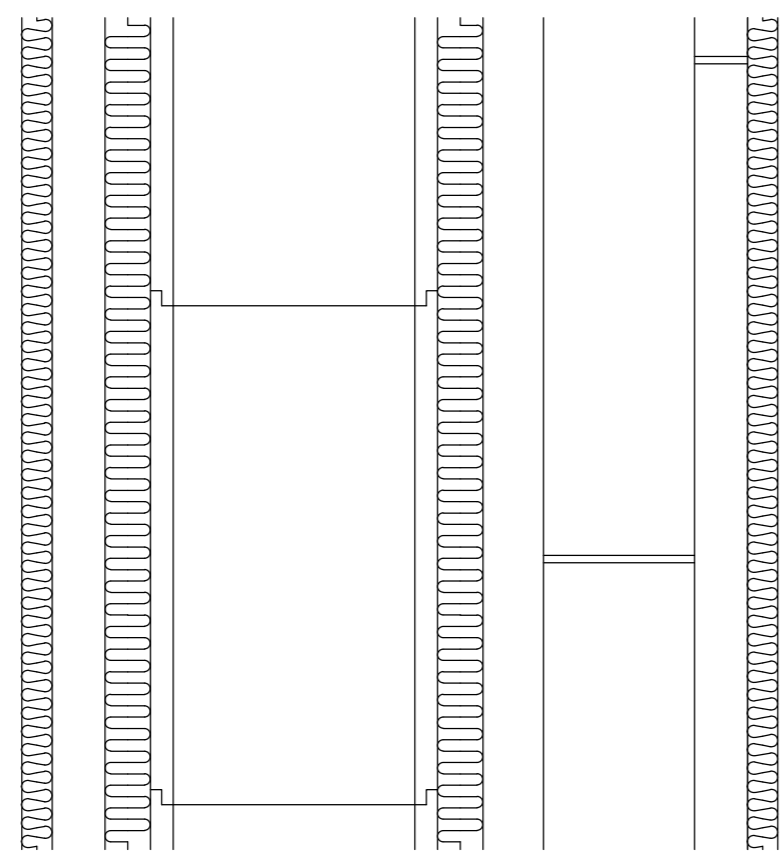
- |   |   |                       |           |
|---|---|-----------------------|-----------|
| – NÁŠLAPNÁ VRSTVA                                 | – RAKO KERAMICKÁ DLAŽBA TAURUS GRANT TAA 61076, 76 NORDIC, 598 x 598 x 11 | – NALEPENO            | – 11      |
| – SPOJOVACÍ VRSTVA                                | – LEPELO SKA BOND TB S HI STĚRKOU   | – NASTĚRKOVÁNO        | – 4       |
| – KONTAKTNÍ IZOLACE, SEPARAČNÍ VRSTVA             | – SCHÜTTER DITRA – POLYETYLENOVÁ RHOŽE                                    | – POLOŽENO            | – 5       |
| – SPOJOVACÍ VRSTVA                                | – LEPELO SKA BOND TB S HI STĚRKOU   | – NASTĚRKOVÁNO        | – 2       |
| – SPADOVÁ VRSTVA                                  | – BETONOVÝ POTĚR, C20/25  | – VYBETONOVÁNO        | – 30 – 88 |
| – NOSNÁ KONSTRUKCE                                | – PODKLADNÍ BETON, C20/25   | – VYBETONOVÁNO        | – 100     |
| – VRSTVA PROTI KAPILÁRNÍMU VZDÚRNÁNÍ              | – STĚRK 16/32, HUTNĚNÍ 0,3 MPa V JEDNÉ VRSTVĚ, 100MM                      | – NASTYPANO, ZHUTNĚNO | – 100     |
| – VRSTVA PROTI KAPILÁRNÍMU VZDÚRNÁNÍ              | – STĚRK 32/65, HUTNĚNÍ 0,3 MPa PO 150 MM, 300 MM                          | – NASTYPANO, ZHUTNĚNO | – 300     |
| – PŮVODNÍ ZEMLINA, HLINA STĚRKOVITÁ F1, PROPUSTNÁ |   |                       |           |

S26 – SKLADBA VJEZDU DO GARÁŽE



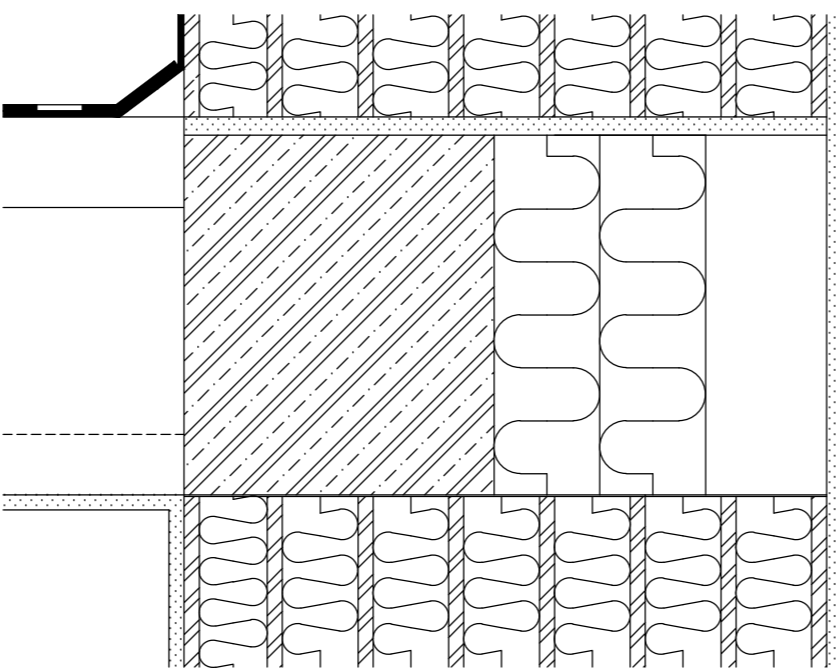
ZÁMKOVÁ DLAŽBA TESELA – 21 x 14 x 6, PŮVODNÍ MARMETA 60MM  
STĚRK FRAKCE 4/8, 20 mm  
STĚRK FRAKCE 16/32, HUTNĚNÍ 0,3 MPa V JEDNÉ VRSTVĚ, 80 mm  
STĚRK FRAKCE 32/65, HUTNĚNÍ 0,3 MPa PO 150 MM, 300 mm  
NASTYP, HLINA STĚRKOVITÁ F1, PROPUSTNÁ, ZHUTNĚNÁ 0,3 MPa PO 200 mm, 710 mm  
PŮVODNÍ ZEMLINA, HLINA STĚRKOVITÁ F1, PROPUSTNÁ,

S27 – SKLADBA KOMÍNOVÉHO TĚLESA, KOMÍN SCHIEDEL UNI PLUS 16 S VTĚRACÍ ŠACHTOU



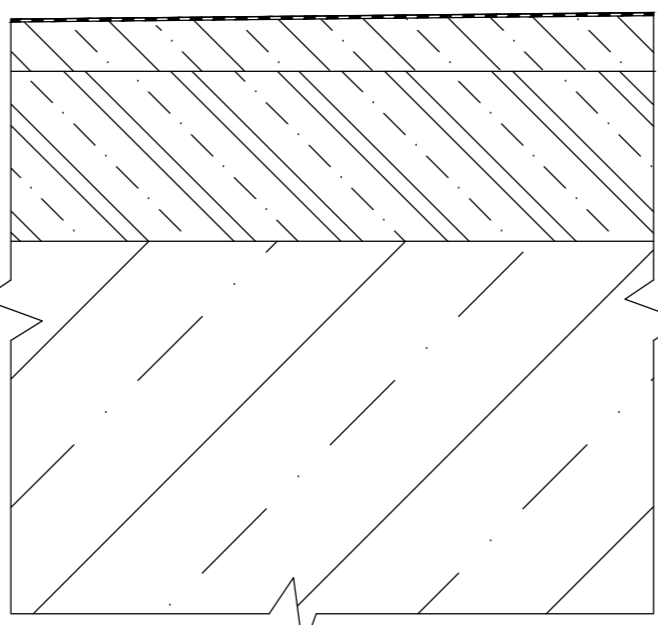
- |                              |  |            |       |
|------------------------------|--|------------|-------|
| – VÝPLŇOVÁ KONSTRUKCE        | – SÁDKOKARTONOVÁ KONSTRUKCE KNAUF                      | – POLOŽENO | – 20  |
| – TEPELNÁ, DILATAČNÍ IZOLACE | – ROCKWOOL   | – VYZDĚNO  | – 35  |
| – NOSNÁ KONSTRUKCE           | – TVÁRKNICE SCHIEDEL UNITEL                            | – VLOŽENO  | – 30  |
| – TEPELNÁ IZOLACE            | – IZOLAČNÍ RHOŽE Z MINERÁLNÍCH VLÁKEN, SYSTÉM SCHIEDEL | – VLOŽENO  | – 15  |
| – KOMÍNOVÁ VLOŽKA            | – KOMÍNOVÁ ŠÁKOTOVÁ VLOŽKA, SYSTÉM SCHIEDEL            | – VYZDĚNO  | – 160 |
| – KOMÍNOVÝ PRŮCHOD           | – TVÁRKNICE SCHIEDEL UNITEL                            | – VYZDĚNO  | – 15  |
| – KOMÍNOVÁ VLOŽKA            | – KOMÍNOVÁ ŠÁKOTOVÁ VLOŽKA, SYSTÉM SCHIEDEL            | – VLOŽENO  | – 30  |
| – TEPELNÁ IZOLACE            | – IZOLAČNÍ RHOŽE Z MINERÁLNÍCH VLÁKEN, SYSTÉM SCHIEDEL | – VLOŽENO  | – 40  |
| – NOSNÁ KONSTRUKCE           | – TVÁRKNICE SCHIEDEL UNITEL                            | – VYZDĚNO  | – 100 |
| – VĚTRACÍ ŠACHTA             | – TVÁRKNICE SCHIEDEL UNITEL, VĚTRACÍ ŠACHTA 100/220    | – VLOŽENO  | – 35  |
| – NOSNÁ KONSTRUKCE           | – ROCKWOOL   | – POLOŽENO | – 20  |
| – TEPELNÁ, DILATAČNÍ IZOLACE | – SÁDKOKARTONOVÁ KONSTRUKCE KNAUF                      |            |       |

S28 – SKLADBA V ÚROVNI ŽELEZOBETONOVÉHO VĚNCE V ÚROVNI STŘOPU 2NP



- |                     |  |                                  |        |
|---------------------|--|----------------------------------|--------|
| – NOSNÁ KONSTRUKCE  | – STŘOP MIKRO 19/62,5 PTH + NOSNÍK POT, BETON C25/30 | – VYZDĚNO                        | – 190  |
| – ŽB VĚNCE          | – ŽB VĚNCE, BETON C20/25,                            | – VYBETONOVÁNO                   | – 205  |
| – TEPELNÁ IZOLACE   | – EPS 70F  | – PŘELEPENO – WEBER THERM CLASIC | – 2470 |
| – VĚNCOVKA VT 8/238 | – VĚNCOVKA POROTĚSNĚNÍ VT 8/238                      | – VYZDĚNO                        | – 80   |
| – SROVNÁVACÍ VRSTVY | – LEPELO FLEX T 1355 GEMIX + PERLUNKA                | – NATAŽENO                       | – 3    |
| – PENETRAČNÍ NÁTĚRY | – PENETRAČE GEMIX ASN                                | – NANESENÝ VALČÍKEM              | –      |
| – POKROCHOVÁ ÚPRAVA | – PASTOVITÁ OMÍTKA GEMIX, M0 92 ŽIVATOST 0MM         | – NATAŽENA                       | – 2    |

S30 – SKLADBA VJEZDU DO GARÁŽE – ZÁKLAD



- |   |  |                |        |
|---|--|----------------|--------|
| – NÁŠLAPNÁ VRSTVA                                 | – TEKUTÁ DLAŽBA – HASOFT                     | – NATAŽENO     | – 2    |
| – NOSNÁ KONSTRUKCE                                | – BETONOVÁ MAZANINA C20/25                   | – VYBETONOVÁNO | – 30   |
| – NOSNÁ KONSTRUKCE                                | – BETON VYTUŽENÝ KARI SITE, BETON C20/25     | – VYBETONOVÁNO | – 106  |
| – ZÁKLADOVÁ KONSTRUKCE                            | – ZÁKLAD C20/25 – M0 (G2, F,2) KONZISTENCE 1 | – VYBETONOVÁNO | – 1054 |
| – PŮVODNÍ ZEMLINA, HLINA STĚRKOVITÁ F1, PROPUSTNÁ |  |                |        |