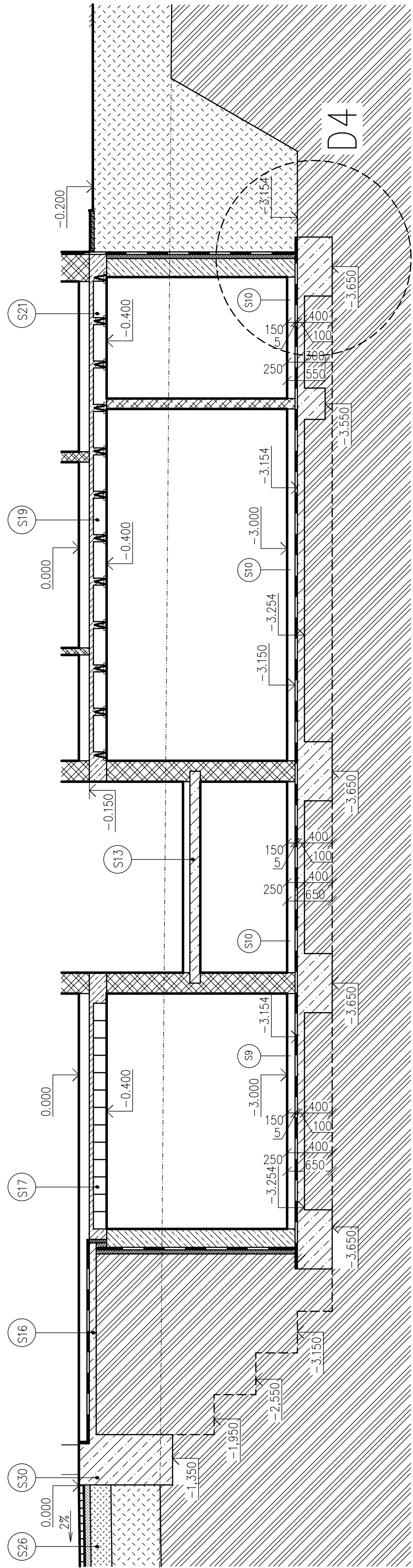
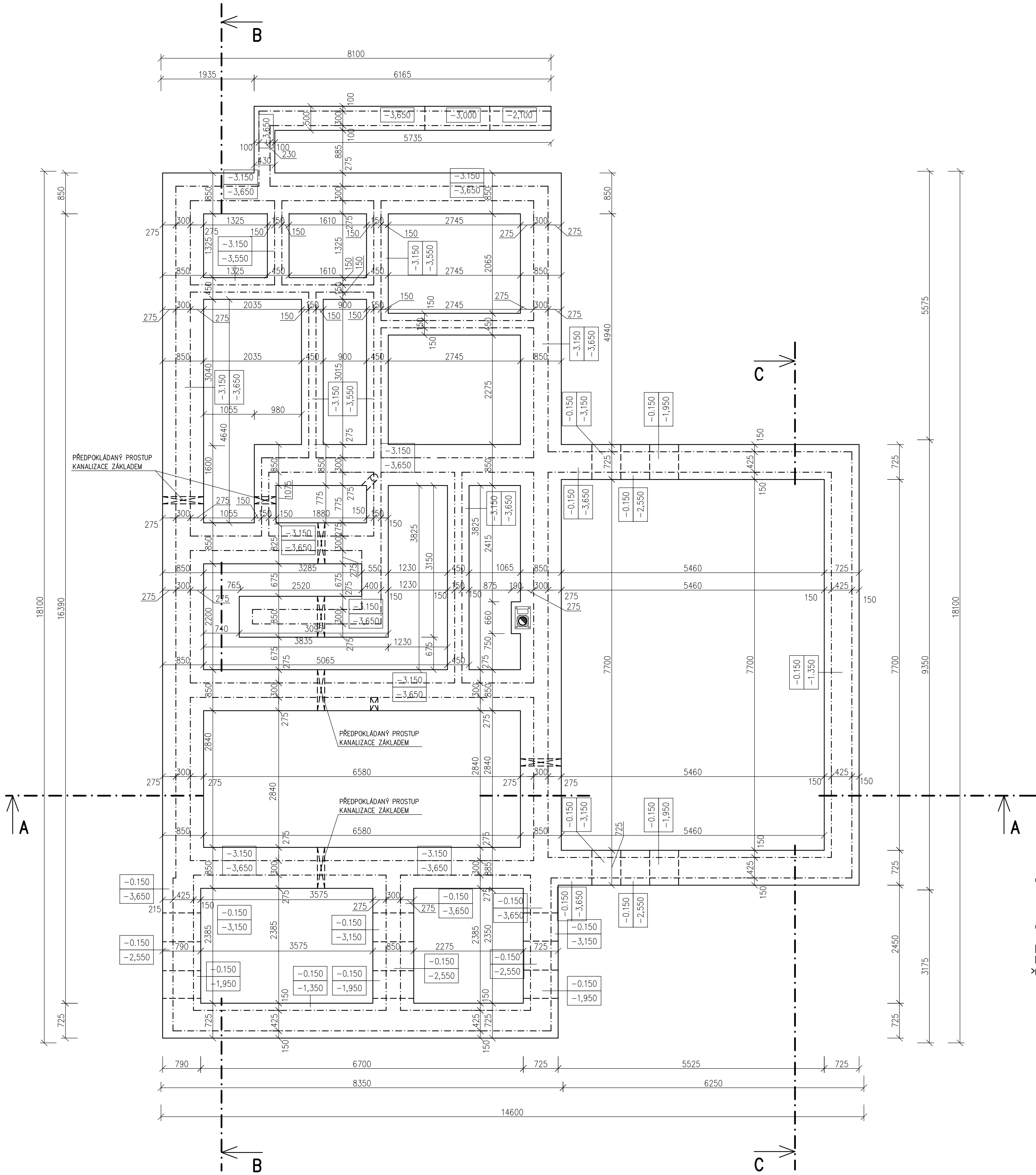
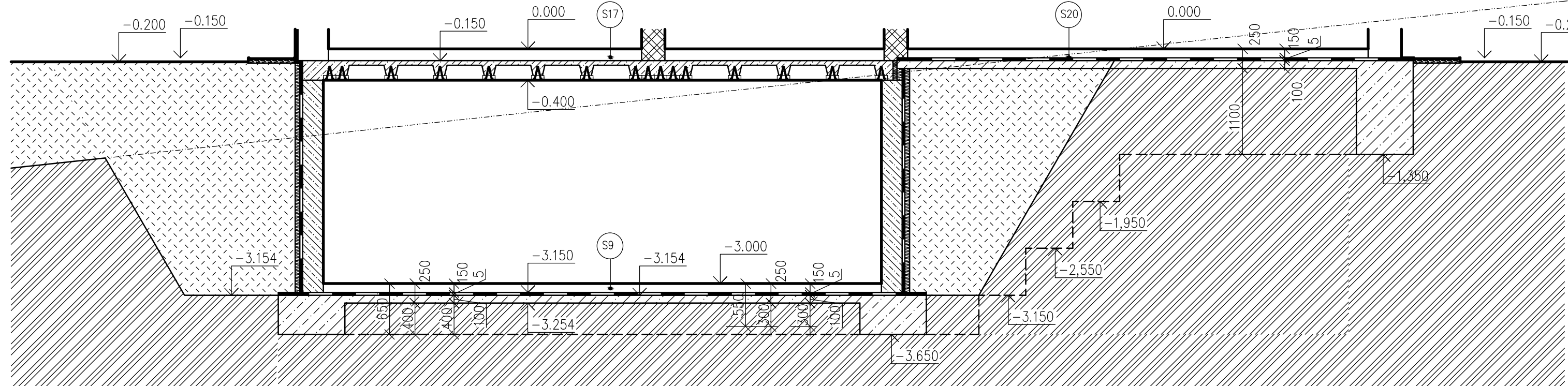


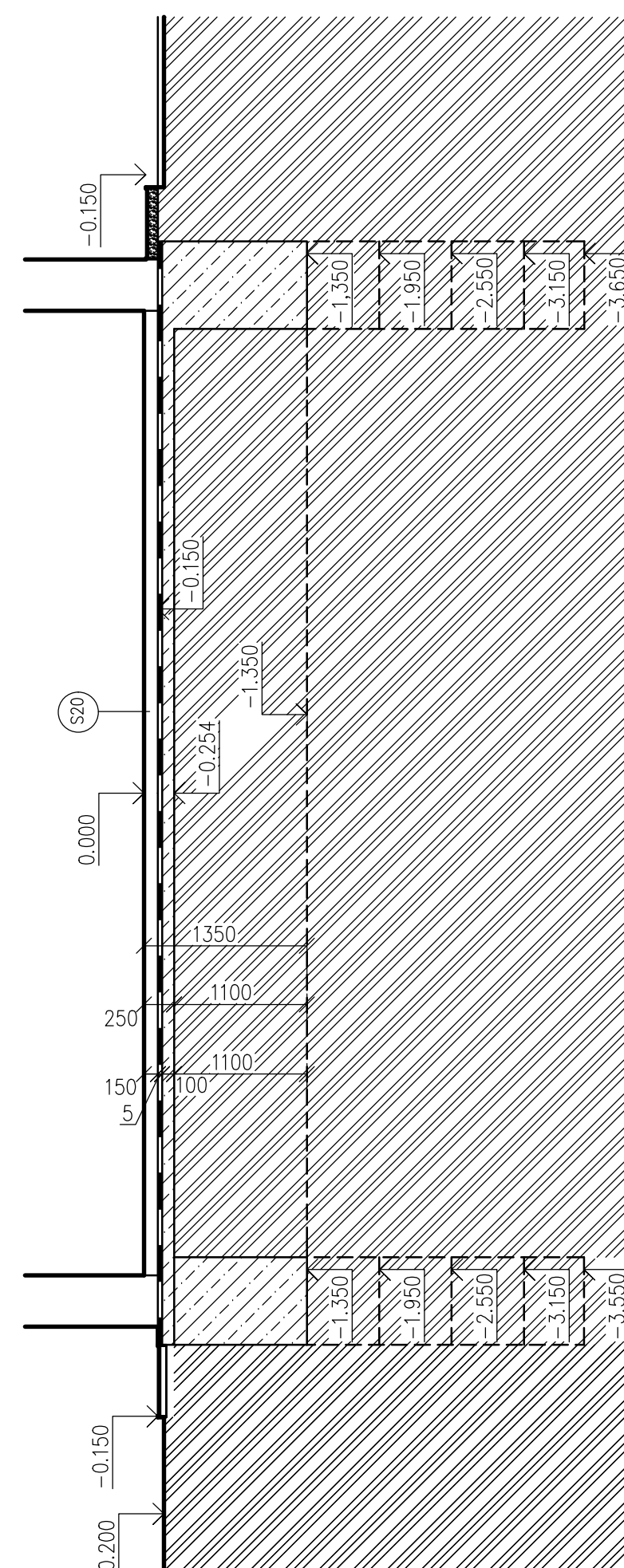
ŘEZ B – B



ŘEZ A – A



ŘEZ C – C



LEGENDA GRAFICKÝCH

- BEDNÍČI TVAROVKA BUILD IN 30
- POROTHERM 42,5 T PROFIL P8, malta pro tenké spáry POROTHERM T
- POROTHERM 30 PROFIL DRYFIX, P10/P15, zdicí pěna POROTHERM DRYFIX
- BETON PROSTÝ BEZ VÝZTUŽE, C16/20, X0 (C2, F.2), KONZISTENCE 1
- ZEMINA NASYPANÁ
- ZEMINA PŮVODNÍ, HLINA ŠTERKOVITÁ F1, PROPUSTNÁ
- EXTRUDOVANÝ POLYSTYREN GEMATHERM X
- HYDROIZOLACE FLEXGUM V (SBS) 4MM

POZNÁMKA: – KÓTOVANO V KOORDINÁČNÍCH ROZMĚRECH BEZ POVRCHOVÝCH ÚPRAV
– NA OBVODOVÉM ZDIVU V SUTERÉNU JE PŘEVEDEN KONTAKTNÍ ZATEPLOVACÍ SYSTÉM Z XPS GEMATHERM X V TL. 60MM, $\lambda = 0,032 \text{ W/mK}$
– NUTNÉ POSOUZENÍ ZÁKLADŮ STATIKEM

S9	– NÁŠLAPNÁ VRSTVA	– VÝVLKOVÁ PLOŠKOVÁ PODLAHA DEKOR DŘEVO	– POLOŽENO	– 10
	– SEPARAČNÍ VRSTVA	– VÝBĚL 10x30x900 MM	– POLOŽENO	– 2
	– NOSNÁ KONSTRUKCE	– POLOŽENÁ MRELOX – PĚNÝ POLYETYLEN – MRELOX TRADING s.r.o.	– POLOŽENO	– 24 – 48
	– POTĚRIVÁ DESKA	– KONTAKTNÍ MALTA CT-C25-F4 (ZE 20)	– POLOŽENO	– 20 – 44
	– KROČIDLOVÁ A TEPELNÁ IZOLACE	– SCHÜTTER BEKOTEC DN	– POLOŽENO	– 70
	– HYDROIZOLACE	– ROCKWOOL STEPROOK ND – IZOLAČNÍ DESKA (1 x TL. 30 mm, 1 x TL. 40 mm)	– NATŘENO	– 4
	– POKRYVNÝ NÁTER	– FLEXGUM V	– NATŘENO	– 4
	– PŮVODNÍ ZEMINA	– POKRYVNÝ BETON C20/25	– VYBĚTOVÁNO	– 100

S10	– NÁŠLAPNÁ VRSTVA	– RAKO – TAURUS GRANT TA401069, 69 RD NEGRO 598x598x11	– NALÉPENO	– 11
	– SEPARAČNÍ VRSTVA	– LEPELO NA DLAŽBU SKA BOND T8	– POLOŽENO	– 5
	– NOSNÁ KONSTRUKCE	– SCHÜTTER – DITRA (PE FOLIE)	– POLOŽENO	– 5
	– POTĚRIVÁ DESKA	– KONTAKTNÍ MALTA CT-C25-F4 (ZE 20)	– POLOŽENO	– 25 – 49
	– KROČIDLOVÁ A TEPELNÁ IZOLACE	– SCHÜTTER BEKOTEC DN	– POLOŽENO	– 20 – 44
	– HYDROIZOLACE	– ROCKWOOL STEPROOK ND – IZOLAČNÍ DESKY (2 x TL. 30 mm)	– POLOŽENO	– 60
	– POKRYVNÝ NÁTER	– FLEXGUM V	– NATŘENO	– 4
	– POKRYVNÝ BETON	– POKRYVNÝ BETON C20/25	– NATŘENO	– 4
	– PŮVODNÍ ZEMINA	– POKRYVNÝ BETON C20/25	– VYBĚTOVÁNO	– 100

S13	– NÁŠLAPNÁ VRSTVA	– KERAMICKÁ DLAŽBA RAKO TAURUS GRANT TA430076, 76 NORDIC 298 x 298 x 9	– POLOŽENO	– 9
	– SEPARAČNÍ VRSTVA	– LEPELO NA DLAŽBU SKA BOND T8	– POLOŽENO	– 5
	– NOSNÁ KONSTRUKCE	– BETONOVÁ MAZANINA C 20/25	– VYBĚTOVÁNO	– 89
	– POTĚRIVÁ DESKA	– ŽELEZOBETONOVÁ MONOLITICKÁ KONSTRUKCE	– VYBĚTOVÁNO	– 150
	– KROČIDLOVÁ A TEPELNÁ IZOLACE	– OMÍTKA POROTHERM UNIVERSAL	– NATŘENO	– 10

S16	– NÁŠLAPNÁ VRSTVA	– STĚNA – TEKUTÁ DLAŽBA – HASPIT	– NATŘENO	– 2
	– NOSNÁ KONSTRUKCE	– BETON VYTUŽENÝ KARI S10, BETON C20/25	– VYBĚTOVÁNO	– 97
	– SEPARAČNÍ VRSTVA	– PE FOLIE PLOCHA – EUROPLAST	– POLOŽENO	– 1
	– POTĚRIVÁ DESKA	– BACHL EXTRAPOR 1505 STABIL	– POLOŽENO	– 50
	– KROČIDLOVÁ A TEPELNÁ IZOLACE	– DŘEBENOVANÁ, BETON C 20/25	– VYBĚTOVÁNO	– 60
	– HYDROIZOLACE	– STROP MIKRO 19/62,5 PTH + NOSNÝ POT. BETON C20/25	– VYBĚTOVÁNO	– 190
	– POKRYVNÝ NÁTER	– OMÍTKA POROTHERM UNIVERSAL	– NATŘENO	– 10

S17	– NÁŠLAPNÁ VRSTVA	– STĚNA – TEKUTÁ DLAŽBA – HASPIT	– NATŘENO	– 2
	– NOSNÁ KONSTRUKCE	– BETON VYTUŽENÝ KARI S10, BETON C20/25	– VYBĚTOVÁNO	– 97
	– SEPARAČNÍ VRSTVA	– PE FOLIE PLOCHA – EUROPLAST	– POLOŽENO	– 1
	– POTĚRIVÁ DESKA	– BACHL EXTRAPOR 1505 STABIL	– POLOŽENO	– 50
	– KROČIDLOVÁ A TEPELNÁ IZOLACE	– DŘEBENOVANÁ, BETON C 20/25	– VYBĚTOVÁNO	– 60
	– HYDROIZOLACE	– STROP MIKRO 19/62,5 PTH + NOSNÝ POT. BETON C20/25	– VYBĚTOVÁNO	– 190
	– POKRYVNÝ NÁTER	– OMÍTKA POROTHERM UNIVERSAL	– NATŘENO	– 10

S19	– NÁŠLAPNÁ VRSTVA	– KERAMICKÁ DLAŽBA RAKO FASHION DOPPE 622, BULA 298x598x10	– NALÉPENO	– 10
	– SEPARAČNÍ VRSTVA	– LEPELO NA DLAŽBU SKA BOND T8	– NALÉPENO	– 4
	– NOSNÁ KONSTRUKCE	– SCHÜTTER – DITRA (PE FOLIE)	– POLOŽENO	– 5
	– POTĚRIVÁ DESKA	– KONTAKTNÍ MALTA CT-C25-F4 (ZE 20)	– POLOŽENO	– 20 – 44
	– KROČIDLOVÁ A TEPELNÁ IZOLACE	– SCHÜTTER BEKOTEC DN	– POLOŽENO	– 70
	– HYDROIZOLACE	– ROCKWOOL STEPROOK ND – IZOLAČNÍ DESKA (1 x TL. 30 mm, 1 x TL. 40 mm)	– VYBĚTOVÁNO	– 60
	– POKRYVNÝ NÁTER	– STROP MIKRO 19/62,5 PTH + NOSNÝ POT. BETON C20/25	– VYBĚTOVÁNO	– 190
	– PŮVODNÍ ZEMINA	– OMÍTKA POROTHERM UNIVERSAL	– NATŘENO	– 10

S20	– NÁŠLAPNÁ VRSTVA	– MARMOLEUM CLUX	– POLOŽENO	– 9,8
	– SEPARAČNÍ VRSTVA, KROČIDLOVÁ IZOLACE	– POLOŽENÁ MRELOX – PĚNÝ POLYETYLEN – MRELOX TRADING s.r.o.	– POLOŽENO	– 2
	– NOSNÁ KONSTRUKCE	– POTĚRIVÁ MALTA CT-C25-F4 (ZE 20)	– VYBĚTOVÁNO	– 24 – 48
	– POTĚRIVÁ DESKA	– SCHÜTTER BEKOTEC DN	– POLOŽENO	– 20 – 44
	– KROČIDLOVÁ A TEPELNÁ IZOLACE	– ROCKWOOL STEPROOK ND – IZOLAČNÍ DESKA (1 x TL. 30 mm, 1 x TL. 40 mm)	– NATŘENO	– 70
	– HYDROIZOLACE	– FLEXGUM V	– NATŘENO	– 4
	– POKRYVNÝ BETON	– POKRYVNÝ BETON C20/25	– VYBĚTOVÁNO	– 100
	– PŮVODNÍ ZEMINA	– POKRYVNÝ BETON C20/25	– VYBĚTOVÁNO	– 100

S21	– NÁŠLAPNÁ VRSTVA	– MARMOLEUM CLUX	– POLOŽENO	– 9,8
	– SEPARAČNÍ VRSTVA, KROČIDLOVÁ IZOLACE	– POLOŽENÁ MRELOX – PĚNÝ POLYETYLEN – MRELOX TRADING s.r.o.	– POLOŽENO	– 2
	– NOSNÁ KONSTRUKCE	– POTĚRIVÁ MALTA CT-C25-F4 (ZE 20)	– VYBĚTOVÁNO	– 24 – 48
	– POTĚRIVÁ DESKA	– SCHÜTTER BEKOTEC DN	– POLOŽENO	– 20 – 44
	– KROČIDLOVÁ A TEPELNÁ IZOLACE	– ROCKWOOL STEPROOK ND – IZOLAČNÍ DESKA (1 x TL. 30 mm, 1 x TL. 40 mm)	– NATŘENO	– 70
	– HYDROIZOLACE	– FLEXGUM V	– NATŘENO	– 4
	– POKRYVNÝ BETON	– POKRYVNÝ BETON C20/25	– VYBĚTOVÁNO	– 100
	– PŮVODNÍ ZEMINA	– POKRYVNÝ BETON C20/25	– VYBĚTOVÁNO	– 100

S26	– ZÁMKOVÁ DLAŽBA TESELA – 21 x 14 x 6, PLOCHÝ MARMETA 60MM	– NATŘENO	– 2
	– STĚNA FRÁGE 4/8, 20 mm	– VYBĚTOVÁNO	– 30
	– STĚNA FRÁGE 16/32, HUTNĚNÍ 0,3 MPa V JEDNÉ VÝŠĚ, 80 mm	– VYBĚTOVÁNO	– 126
	– STĚNA FRÁGE 32/65, HUTNĚNÍ 0,3 MPa PO 150 MM, 300 mm	– VYBĚTOVÁNO	– 1200

– PŮVODNÍ ZEMINA, HLINA ŠTERKOVITÁ F1, PROPUSTNÁ

S30	– NÁŠLAPNÁ VRSTVA	– TEKUTÁ DLAŽBA – HASPIT	– NATŘENO	– 2
	– NOSNÁ KONSTRUKCE	– BETONOVÁ MAZANINA C20/25	– VYBĚTOVÁNO	– 30
	– POTĚRIVÁ DESKA	– BETON VYTUŽENÝ KARI S10, BETON C20/25	– VYBĚTOVÁNO	– 126
	– KROČIDLOVÁ A TEPELNÁ IZOLACE	– ZÁKLAD C20/25 – X0 (C2, F.2) KONZISTENCE 1	– VYBĚTOVÁNO	– 1200
	– POKRYVNÝ BETON	– POKRYVNÝ BETON C20/25	– VYBĚTOVÁNO	– 100
	– PŮVODNÍ ZEMINA	– POKRYVNÝ BETON C20/25	– VYBĚTOVÁNO	– 100

0,000 = 580,380 m.n.m. BPV

BAKALÁŘSKÁ PRÁCE		VUT V BRNĚ	
BAKALÁŘ	ANDREA LORENCOVÁ	FAKULTA STAVEBNÍ	
VED.BAK.PRÁCE	doc. ING. LIBOR MATĚJKA, CSc., Ph.D., MBA	ÚSTAV POZEMNÍHO	
MAVEJ PRÁCE, PROJEKTU		STAVITELSTVÍ	
RODINNÝ DŮM		FORMÁT	15 x A4
		DATUM	KVĚTEN 2013
MAVEJ VÝKRESU	ZÁKLADY – PŮDORYS, ŘEZY	MĚRÍTKO	Č. VÝKRESU 8
		1 : 50	