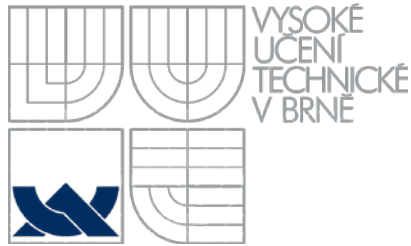


VYSOKÉ UČENÍ TECHNICKÉ V BRNĚ

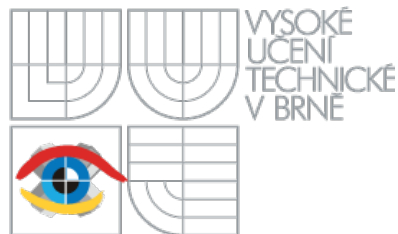
BRNO UNIVERSITY OF TECHNOLOGY



FAKULTA VÝTVARNÝCH UMĚNÍ

FACULTY OF FINE ART

ATELIÉR PRODUKTOVÝ DESIGN
STUDIO OF PRODUCT DESIGN



FAKULTA
VÝTVARNÝCH
UMĚNÍ

BEZPEČNOSTNÍ VÝBAVA PRO MOTORKÁŘE

MOTORCYCLE PERSONAL PROTECTIVE EQUIPMENT

BAKALÁŘSKÁ PRÁCE

BACHELOR'S THESIS

AUTOR PRÁCE
AUTHOR

MICHAL VŠIANSKÝ

VEDOUcí PRÁCE
SUPERVISOR

AKAD. SOCH. ZDENĚK ZDAŘIL

OPONENT
OPPONENT

AKAD. SOCH. PETR SVÍTIL

BRNO 2012

DOKUMENTACE VŠKP

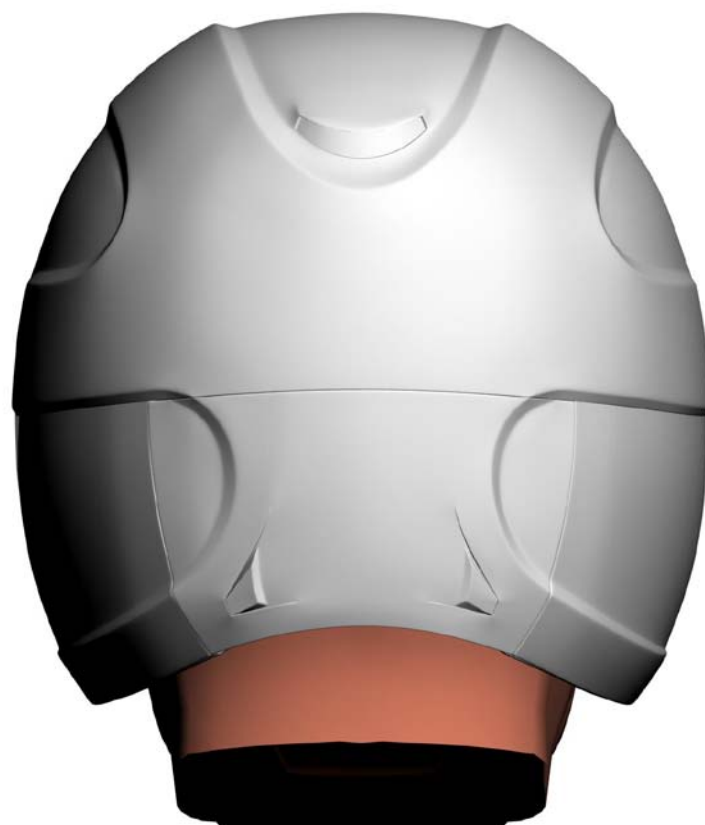
K obhajobě bylo předloženo 1 x model 1:1, plakáty 80 x 60 cm a animace.

Skládací helma - model vytvořený pomocí 3D tisku a CNC frézy. Materiál - plast, extrudovaný polystyrén, molitan a látka. Rozměry 23 x 27 x 24 cm. 2012





V horní části jsou umístěny otvory pro odvětrání hlavy.



Na zadní části jsou umístěné zámky, zamezující složení při jízdě.



Princip vysunutí bočních částí.



Helma ve složeném stavu.