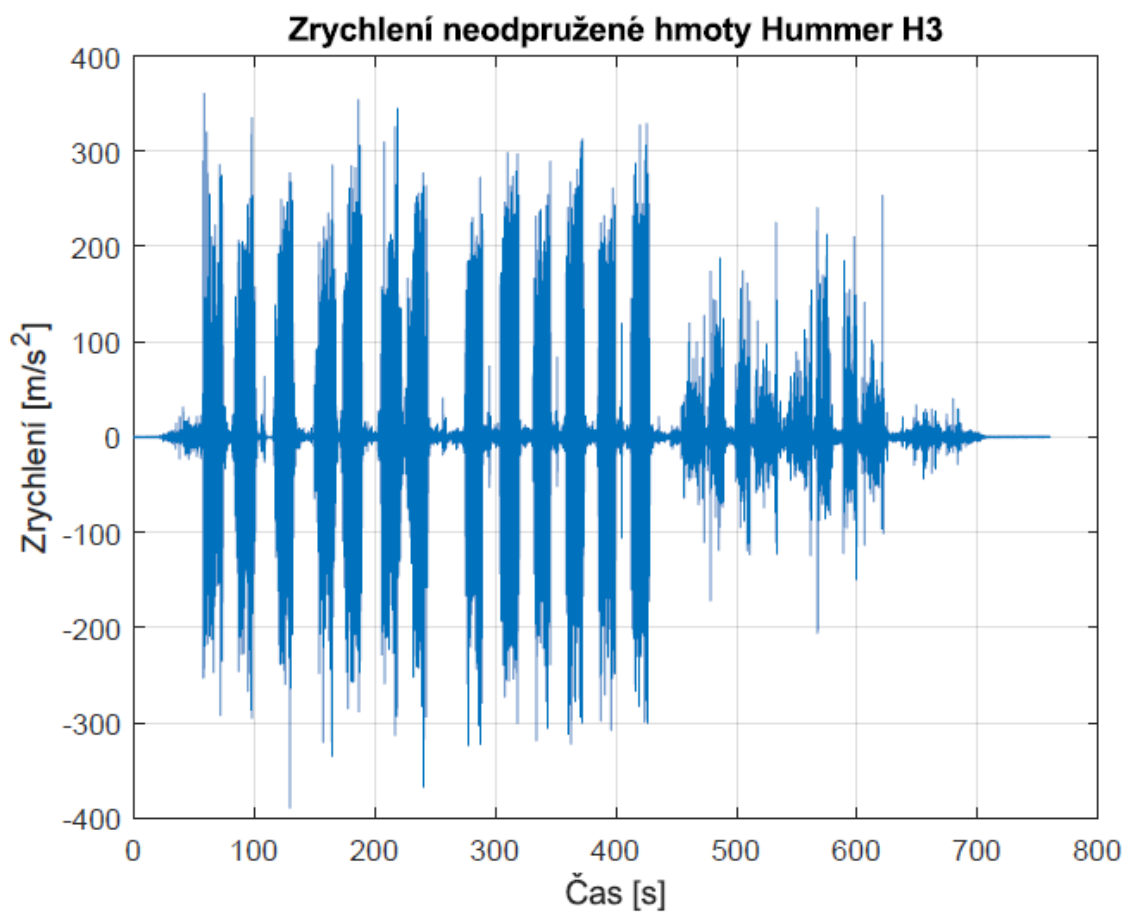
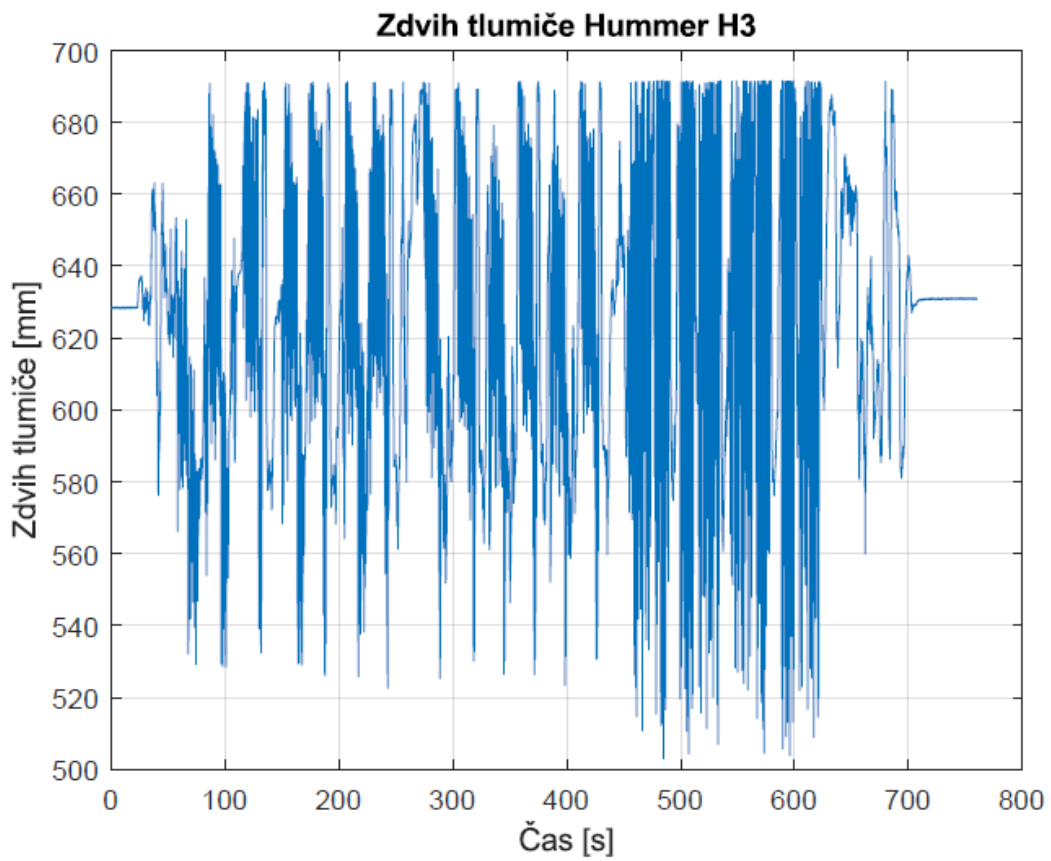


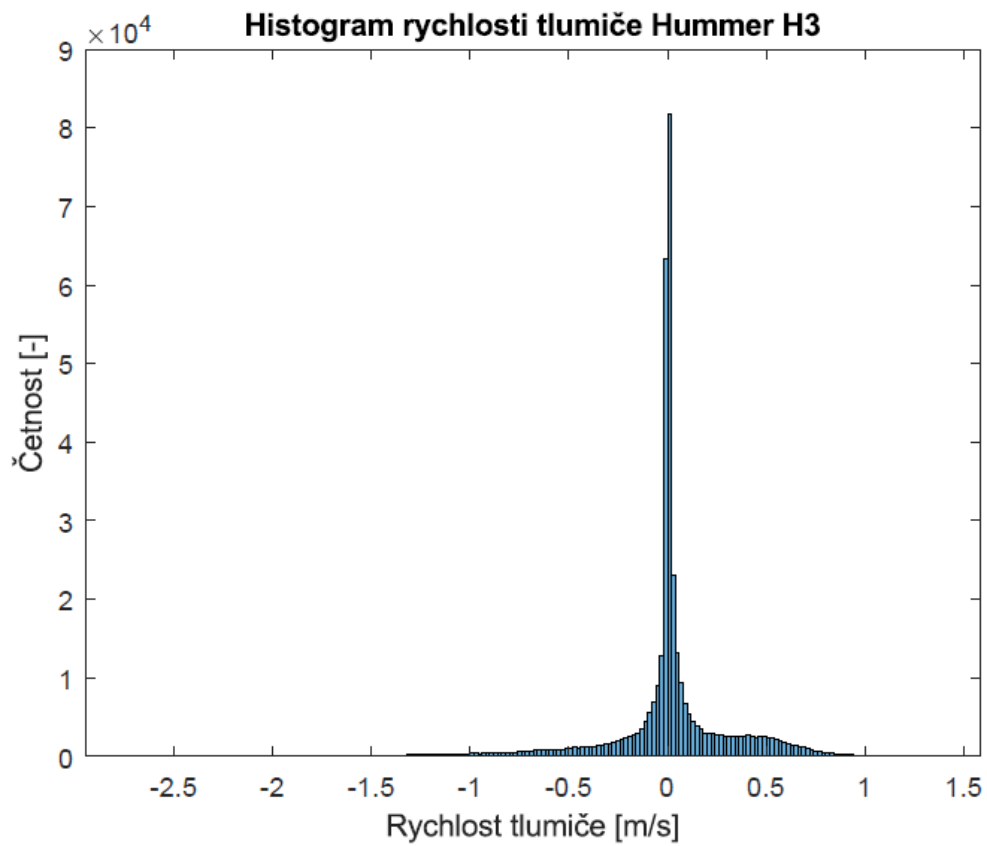
Obr. P1-1: Zrychlení odpružené hmoty Hummer H3 – celý záznam



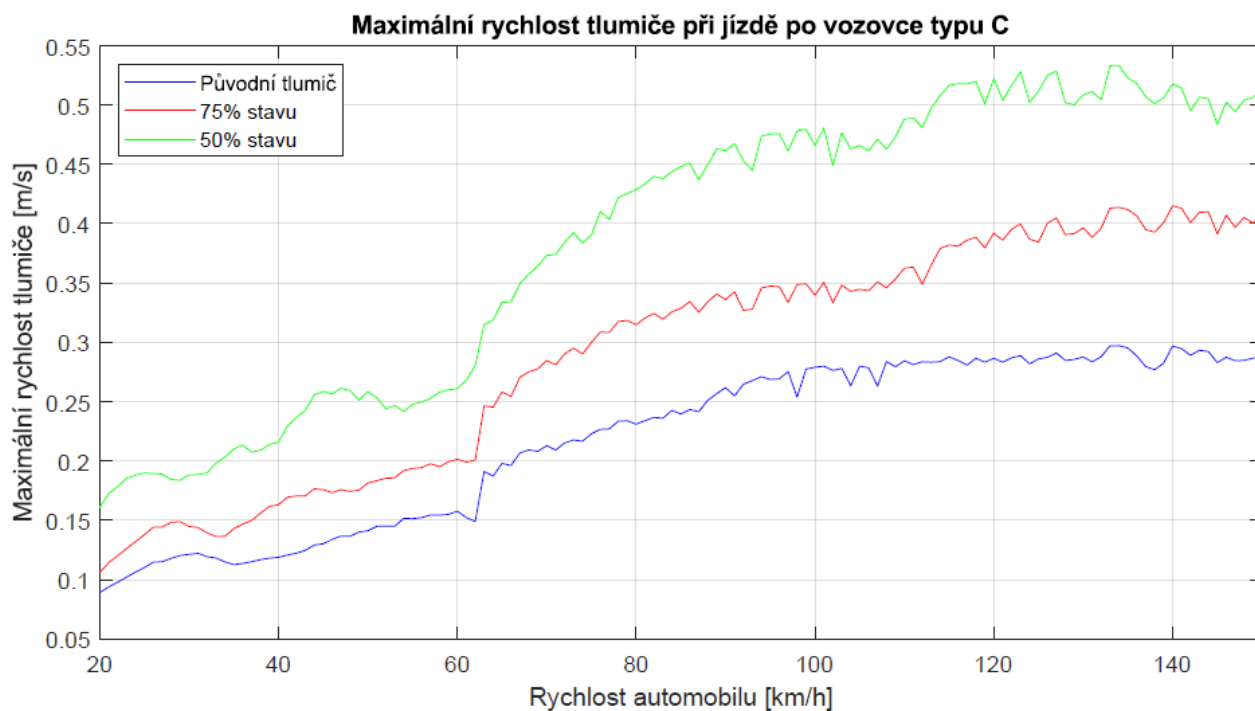
Obr. P1-2: Zrychlení neodpružené hmoty Hummer H3 – celý záznam



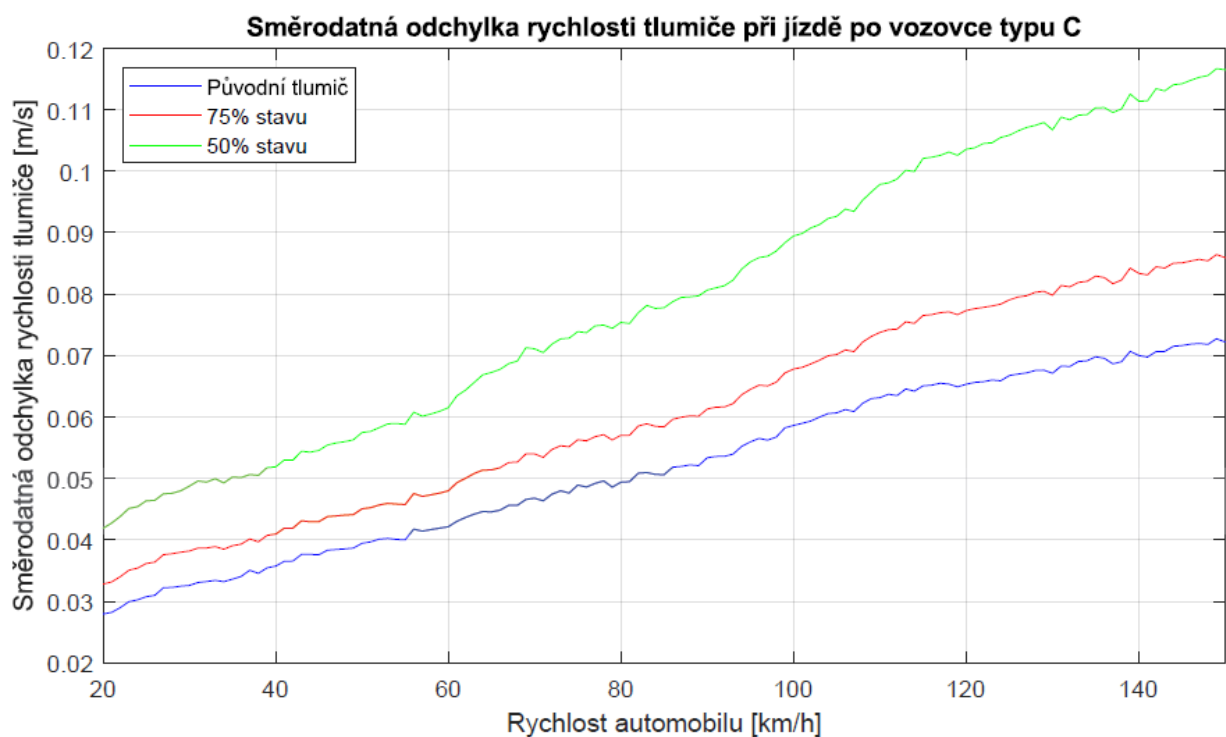
Obr. P1-3: Zdvih tlumiče Hummer H3 – celý záznam



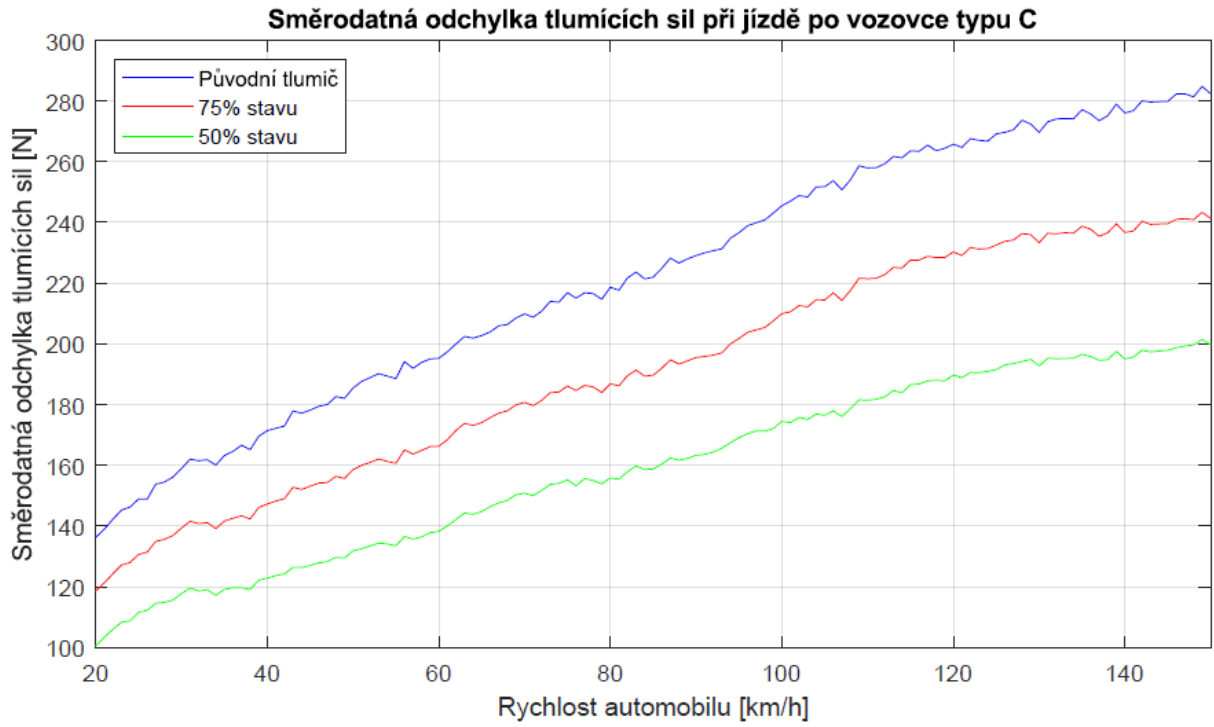
Obr. P1-4: Histogram rychlosti tlumiče Hummer H3 – celý záznam



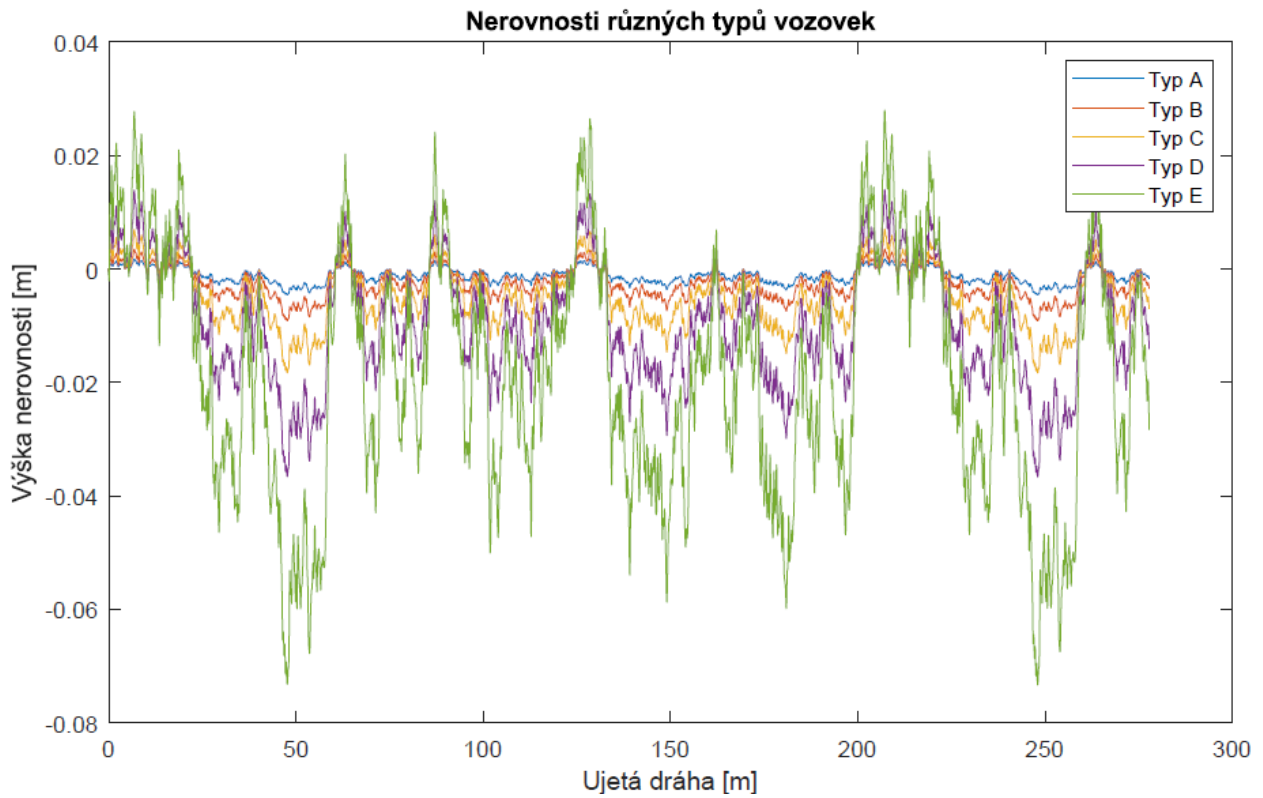
Obr. P1-5: Maximální rychlost tlumiče – různá opotřebení



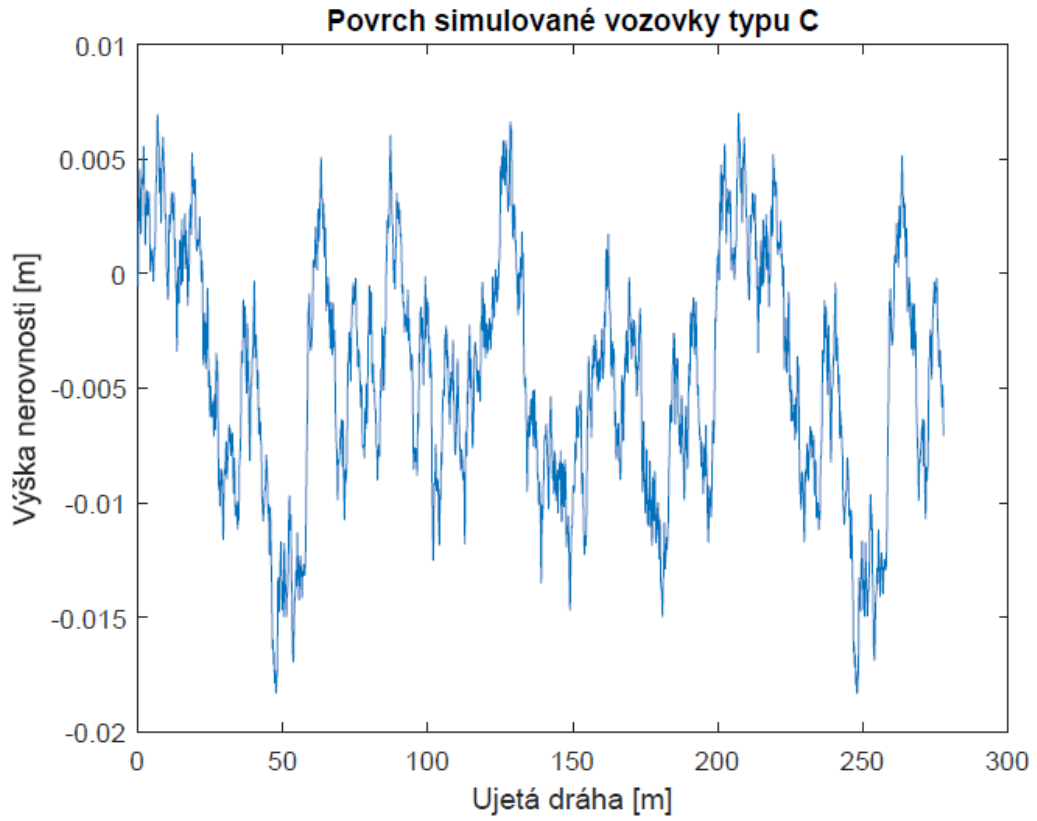
Obr. P1-6: Směrodatná odchylka rychlosti tlumiče – různá opotřebení



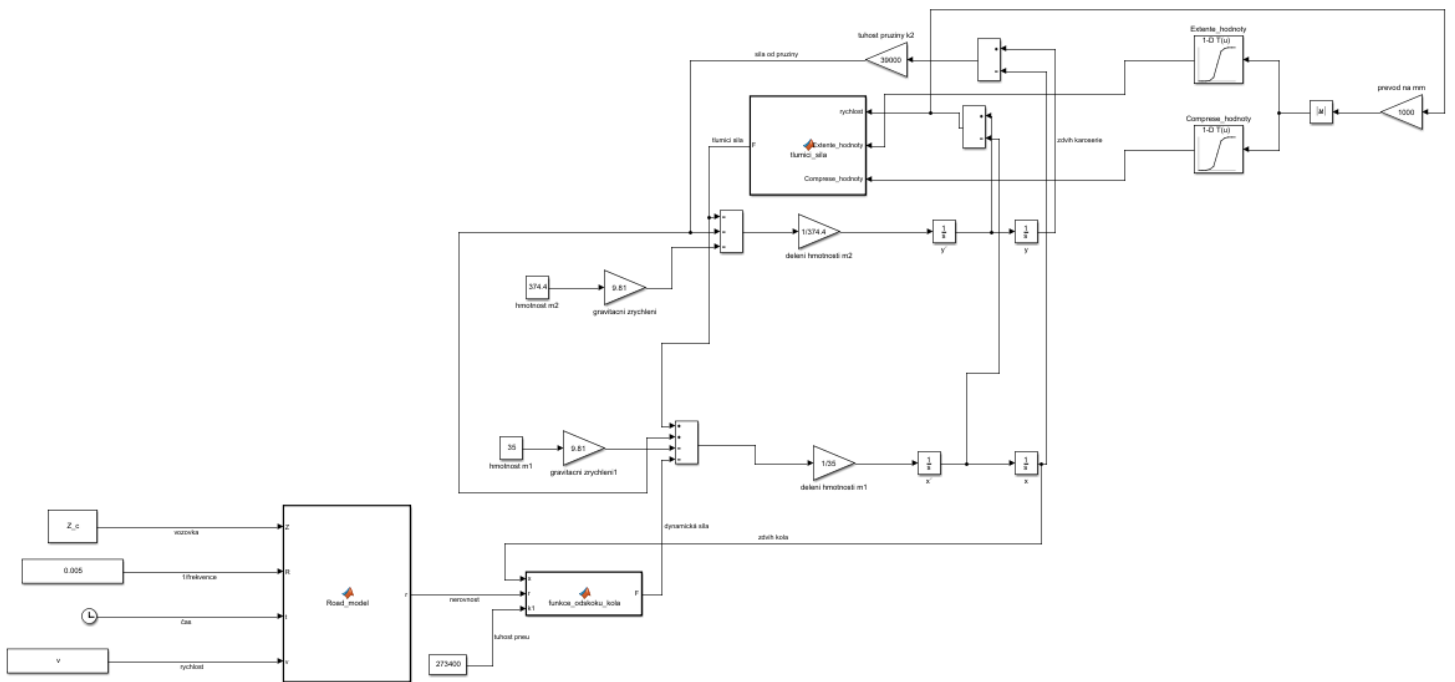
Obr. P1-7: Směrodatná odchylka tlumících sil – různá opotřebení



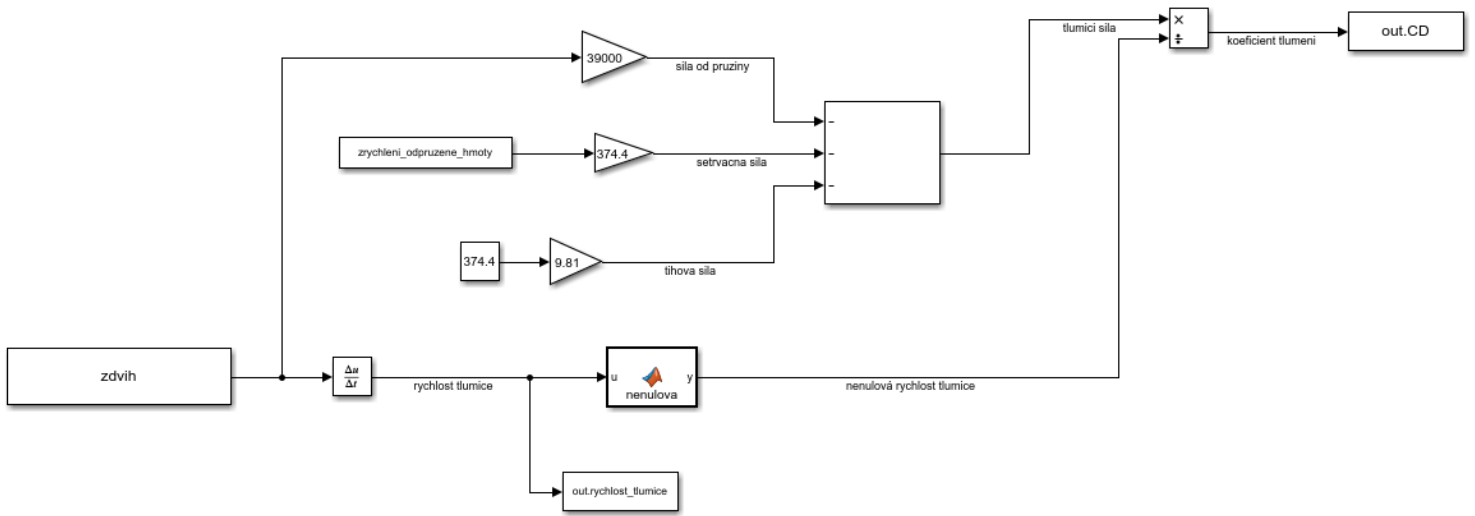
Obr. P1-8: Nerovnosti různých typů vozovek



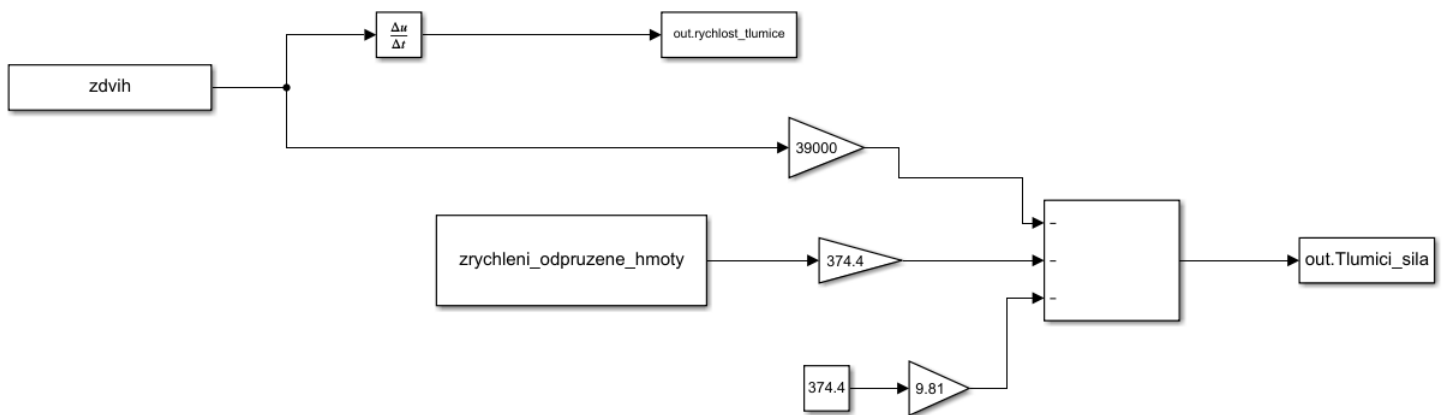
Obr. P1-9: Povrch vozovky použitý u simulace opotřebení



Obr. P1-10: Model pro simulování opotřebení tlumiče



Obr. P1-11: Model pro stanovení stavu tlumiče dle koeficientu tlumení



Obr. P1-12: Model pro stanovení stavu tlumiče dle mocinné regrese u simulace

```
1  function F = funkce_odskoku_kola(x,r,k1)
2
3  -   F=(x-r)*k1;
4  -   if F>0
5  -   F = 0;
6     end
7  -   end
8
```

Obr. P1-13: Funkce uvažující odskok pneumatiky od vozovky