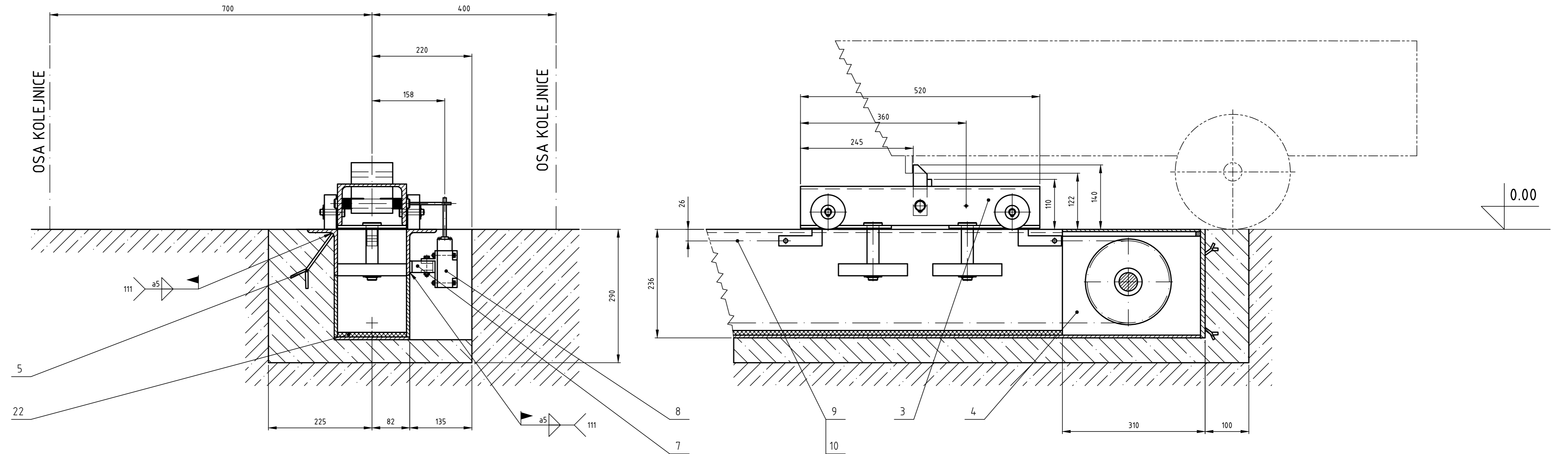
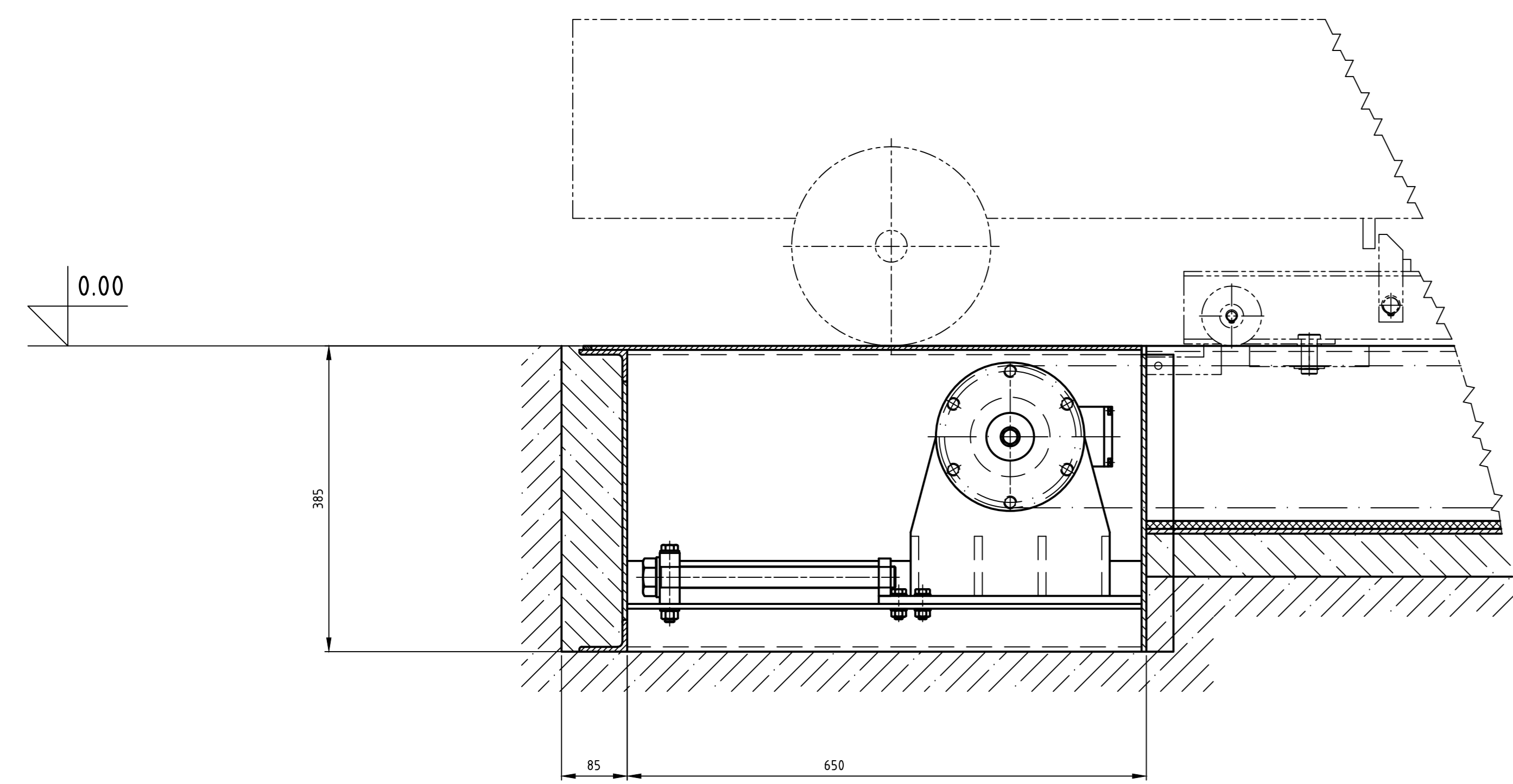
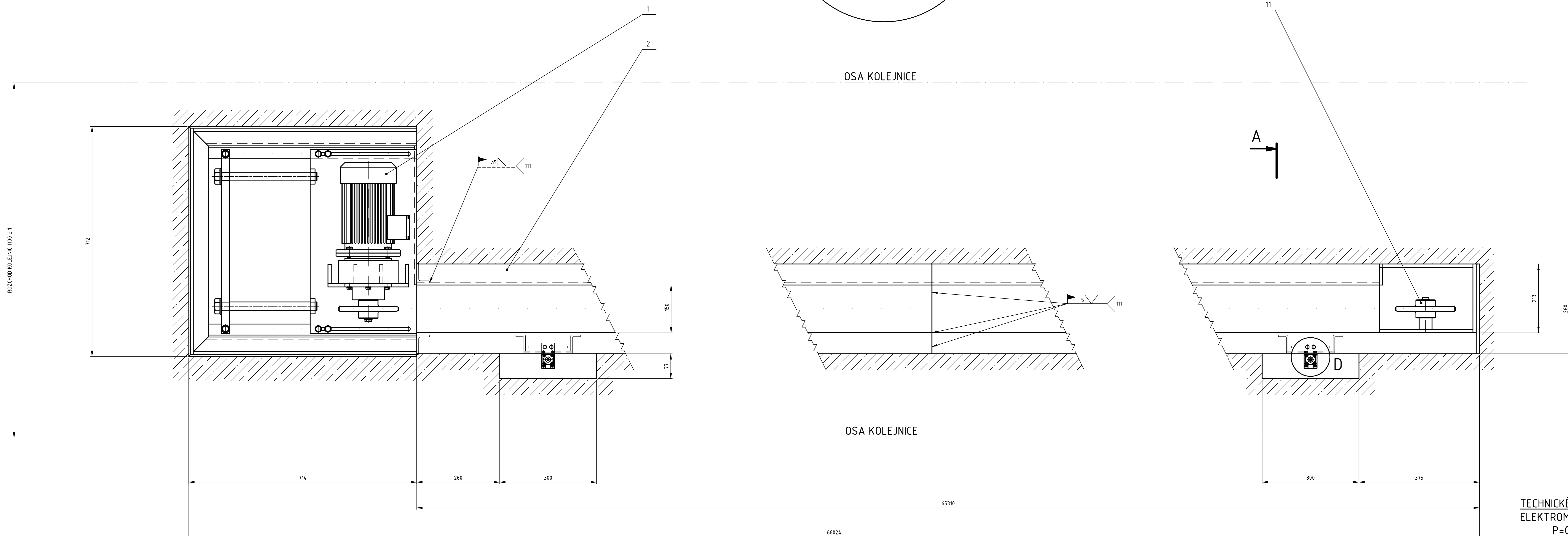
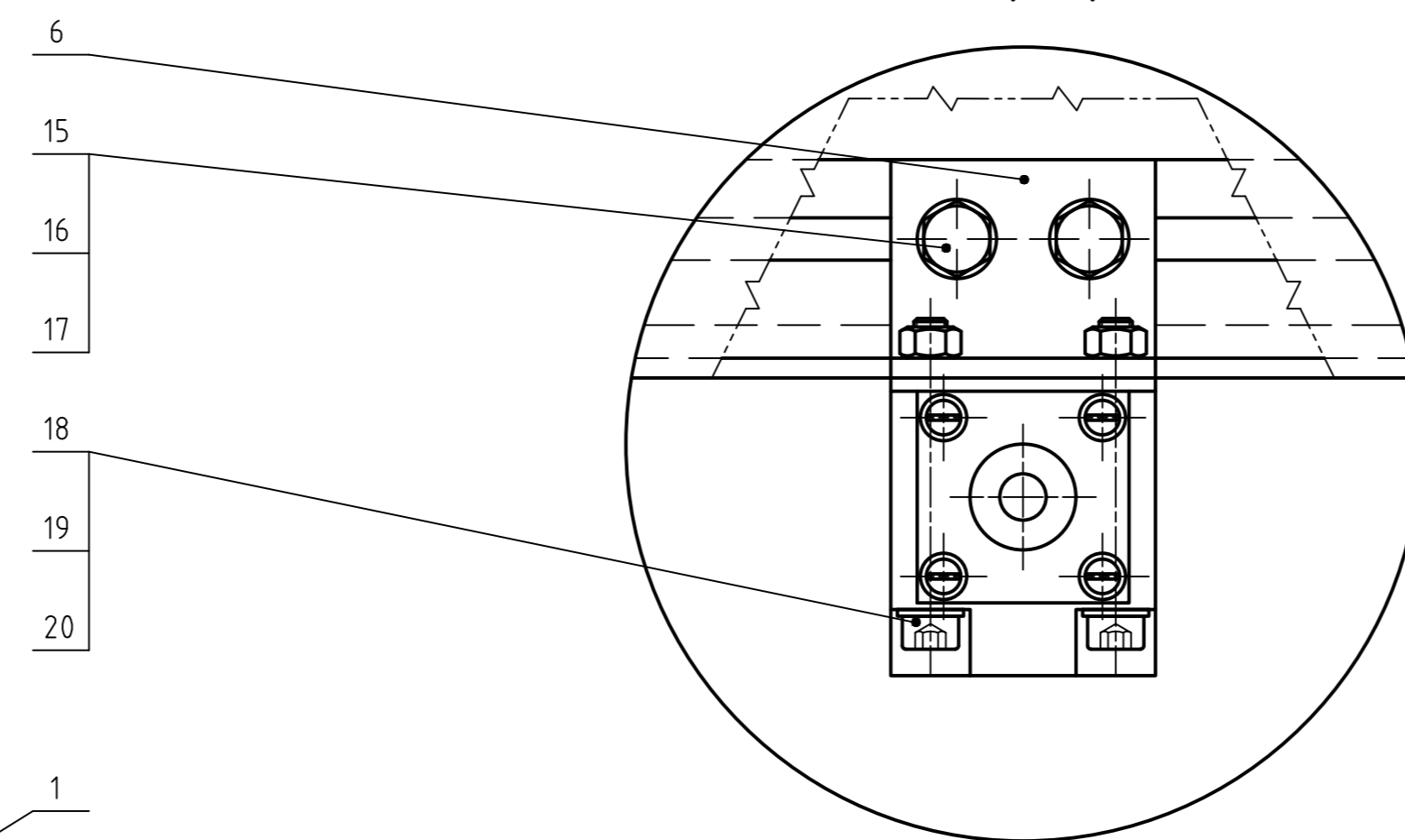


A-A



D (1:1)



TECHNICKÉ PARAMETRY:
 ELEKTROMOTOR: SIEMENS 1LA7 096-0AB61
 P=0,5/ 0,7 kW; n=670/ 1375 1/min; 400V; 50Hz
 PŘEVODOVKA: EC III/83; i=83
 TAŽNÁ SÍLA: F=5264 N
 RYCHLOST POJEZDU PRACOVNÍ/ ZPĚTNÝ CHOD:
 v=0,0754/ 0,1548 m/s

Struktura povrchu:	Hrany	Mřížka	Přesnost	ISO 2768-mk
			Tolerování	ISO 8015
			Přemítání	☑
Materiál	Polotovar	Hmotnost	1996 kg	CHRÁNĚNO PODLE ISO 15016
VUT	Dráh	VÝKRES SESTAVY	Název	
FSI	Kreslil	ZDENĚK KADLA	ŘETĚZOVÝ POSUNOVAČ	
ÚADI	Schválil		Číslo dokumentu	
	Datum vydání	20.5.2019	2019-A0-001	

Číslo polož.	Název - označení Výkres - norma	Polotovar Materiál	Hmot.	J	Množ.
1	POHON 2018-A0-001/00		82		1
2	DRÁHA; L=5m		106		13
3	POMOČNÝ VOZÍK		19,8		1
4	VRATNÁ STANICE		7,2		1
5	KOTVA	PLO 20x5 - ČSN 42 5522 1.0036	0,04		300
6	DRŽÁK KONCOVÉHO SPÍNAČE		0,12		2
7	VEDENÍ KONCOVÉHO SPÍNAČE		0,6		2
8	KONCOVÝ SPÍNAČ KSBM5E93-y SEZ		0,24		2
9	ŘETĚZ 16 B-1; L=131,1 m DIN 8187		367		1
10	SPOJOVACÍ ČLÁNEK 16 B1-26 DIN 8187		0,04		2
11	ŘETĚZOVÉ KOLO HNANÉ	∅190-60 ČSN 42 5551 1.1191	3,7		1
12					
13					
14					


Struktura povrchu:

Hrany:

Měřítko

Přesnost ISO 2768-mK

Tolerování ISO 8015

Promítání 

Materiál

Polotovar

Hmotnost 1996 kg

CHRÁNĚNO PODLE ISO 16016

**VUT
FSI
ÚADI**

Druh dokumentu KUSOVNÍK

Kreslil ZDENĚK KADLA

Schválil

Datum vydání 20.5.2019

Název

ŘETĚZOVÝ POSUNOVAČ

Číslo dokumentu

2019-A0-001-1

List 1 / 2

Číslo polož.	Název - označení Výkres - norma	Polotovar Materiál	Hmot.	J	Množ.
15	ŠROUB M6x40 ISO 4017 - 8.8		0,02		2
16	PODLŮŽKA 6 ISO 7091		0,01		2
17	MATICE M6 ISO 4032 - 8.8		0,02		2
18	ŠROUB M5x45 ISO 4762		0,02		4
19	PODLŮŽKA 5 ISO 7091		0,01		4
20	MATICE M5 ISO 4032		0,02		4
21					
22	VODÍČÍ DESKA	ERTALON 6SA 10-1000x150 POLYAMID (PA6)	2,13		60
23					
24					
25					
26	SVAŘOVACÍ MATERIÁL EB-124 ČSN EN ISO 2560				
27					
28					


Struktura povrchu:

Hrany:

Měřítka

Přesnost ISO 2768-mK

Tolerování ISO 8015

Promítání 

Materiál

Polotovar

Hmotnost 1996 kg

CHRÁNĚNO PODLE ISO 16016

**VUT
FSI
ÚADI**

Druh dokumentu KUSOVNÍK

Kreslil ZDENĚK KADLA

Schválil

Datum vydání 20.5.2019

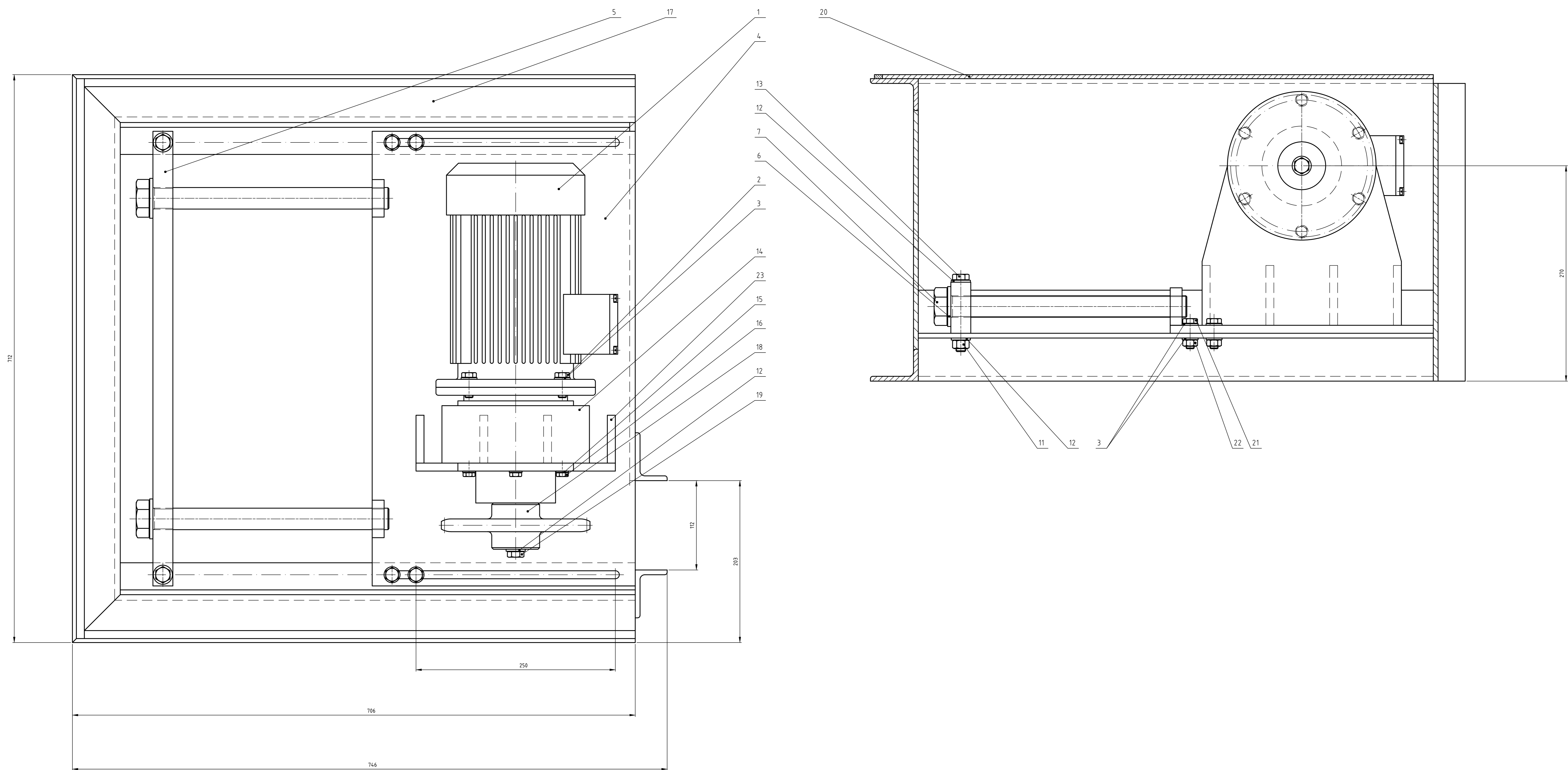
Název

ŘETĚZOVÝ POSUNOVAČ

Číslo dokumentu

2019-A0-001-1

List 2 / 2



Struktura povrchu	Hrany	Mřížko	Přesnost	ISO 2768-mK
		1:2	Tolerování	ISO 8075
			Proměření	☑
Materiál	Polotovary	Hmotnost	82	kg
VUT FSI	Dráh dokumentu Kreslil ZDENĚK KADLA	Název	POHON	
ÚADI	Schválil	Číslo dokumentu	2019-A0-001/00	
	Datum vydání	20.5.2019		

Číslo polož.	Název - označení Výkres - norma	Polotovary Materiál	Hmot.	J	Množ.
1	ELEKTROMOTOR 1LA7 096-0AB61 SIEMENS		13,2		1
2	ŠROUB M10x25 ISO 4017 - 8.8		0,03		4
3	PODLOŽKA 10 ISO 7091		0,01		8
4	NAPÍNACÍ DESKA	P6 - 570x330 ČSN 42 5310 1.0036	8		1
5	PŘÍLOŽKA NAPÍNÁNÍ	PLO 60x25 - 570 ČSN 42 6522 1.0036	2,78		1
6	PODLOŽKA 27 ISO 7091		0,02		2
7	ŠROUB M27x300 ISO 8676 - 8.8		1,3		2
8					
9					
10					
11	MATICE M12 ISO 4032 - 8.8		0,04		2
12	PODLOŽKA 12 ISO 7091		0,01		3
13	ŠROUB M12x55 ISO 4017 - 8.8		0,04		2
14	PŘEVODOVKA EC III/83 STROJÍRNA KUKLENY spol. s r.o.		17		1


Struktura povrchu:

Hrany:

Měřítka

Přesnost ISO 2768-mK

Tolerování ISO 8015

Promítání 

Materiál

Polotovary

Hmotnost 82 kg

CHRÁNĚNO PODLE ISO 16016

**VUT
FSI
ÚADI**

Druh dokumentu KUSOVNÍK

Kreslil ZDENĚK KADLA

Schválil

Datum vydání 20.5.2019

Název

POHON

Číslo dokumentu

2019-A0-001/00-1

List 1 / 2

Číslo polož.	Název - označení Výkres - norma	Polotovar Materiál	Hmot.	J	Množ.
15	PODLŮŽKA 8 ISO 7091		0,01		6
16	ŠROUB M8x20 ISO 4017 - 8.8		0,06		6
17	RÁM POHONU		22,75		1
18	ŘETĚZOVÉ KOLO HNACÍ 2019-A3-001/01	Ø190-60 ČSN 42 5551 1.1191	3,9		1
19	ŠROUB M12x16 ISO 4017 - 8.8		0,02		1
20	KRYT POHONU	P5 - 395x440 ČSN 42 5310 1.0036	7,55		1
21	ŠROUB M10x20 ISO 4017 - 8.8		0,02		4
22	MATICE M10 ISO 4032 - 8.8		0,04		4
23	DRŽÁK MOTORU S PŘEVODOVKOU	P10 - 290x250 ČSN 42 5310 1.0036	3,6		1
24					
25					
26					
27					
28					


Struktura povrchu:

Hrany:

Měřítka

Přesnost ISO 2768-mK

Tolerování ISO 8015

Promítání 

Materiál

Polotovar

Hmotnost 82 kg

CHRÁNĚNO PODLE ISO 16016

**VUT
FSI
ÚADI**

Druh dokumentu KUSOVNÍK

Kreslil ZDENĚK KADLA

Schválil

Datum vydání 20.5.2019

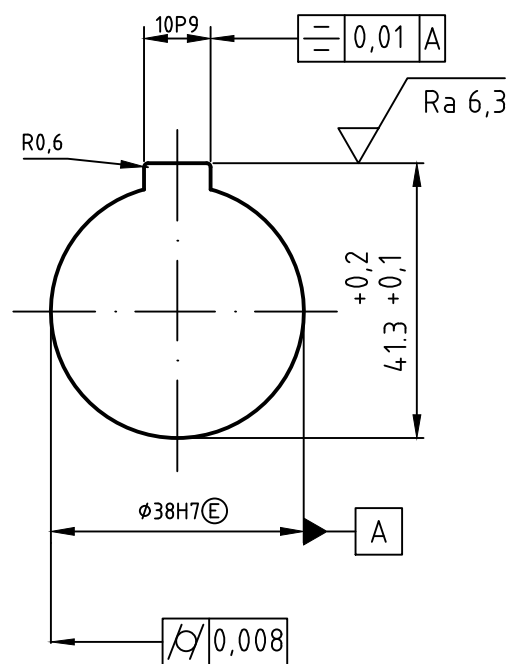
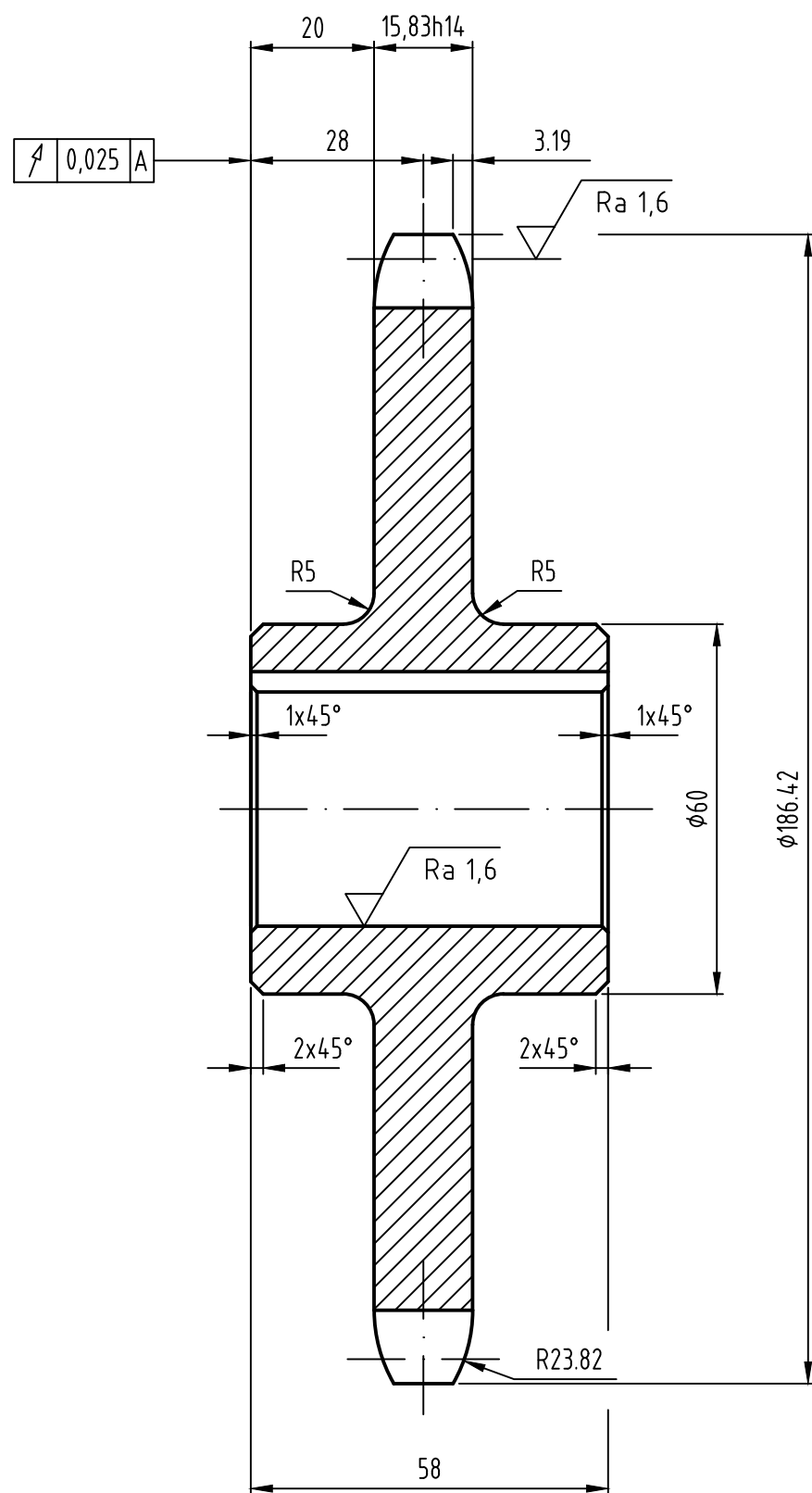
Název

POHON

Číslo dokumentu

2019-A0-001/00-1

List 2 / 2



Řetěz	typ	16 B-1 DIN 8187	
	průměr prvku záběru	d_1	15,88
	rozteč řetězu	p	25,4
Počet zubů	z	22	
Profil zubů	ČSN 01 4811		
Průměr roztečné kružnice	d	178,48	
Průměr patní kružnice	d_f	162,6	
Poloměr dna zubní mezery	r_i	8,02	
Poloměr boku zubu	r_e	23,82	
Úhel otevření zubu	α	115°55'	
Úhel boku zubu	χ	-	
Rozšíření dna zubu	e	-	
Mezní úchytky	rozteče	δ_p	-
	průměru patní kružnice	δ_{df}	-0,25 0
	šířky věnce	δ_w	-
	obvodového házení patní kružnice a čelního házení ozubeného věnce	δ_z	0,223

+0,2

POVRCH ZUBŮ CEMENTOVÁN A KALEN NA (60±2) HRC, CHD = 0,8 0

Struktura povrchu: Ra 3,2 (✓)	Hrany: -0,3 +0,3	Měřítko 1:1	Přesnost ISO 2768-mK
			Tolerování ISO 8015
			Promítání
Materiál 1.1191	Polotovár $\phi 190-60$ ČSN 42 5551	Hmotnost 3,9 kg	CHRÁNĚNO PODLE ISO 16016
VUT FSI ÚADI	Druh dokumentu VÝKRES SOUČÁSTI	Název ŘETĚZOVÉ KOLO HNACÍ	
	Kreslil ZDENĚK KADLA	Číslo dokumentu	
	Schválil	2019-A3-001/01	
Datum vydání 20.5.2019			