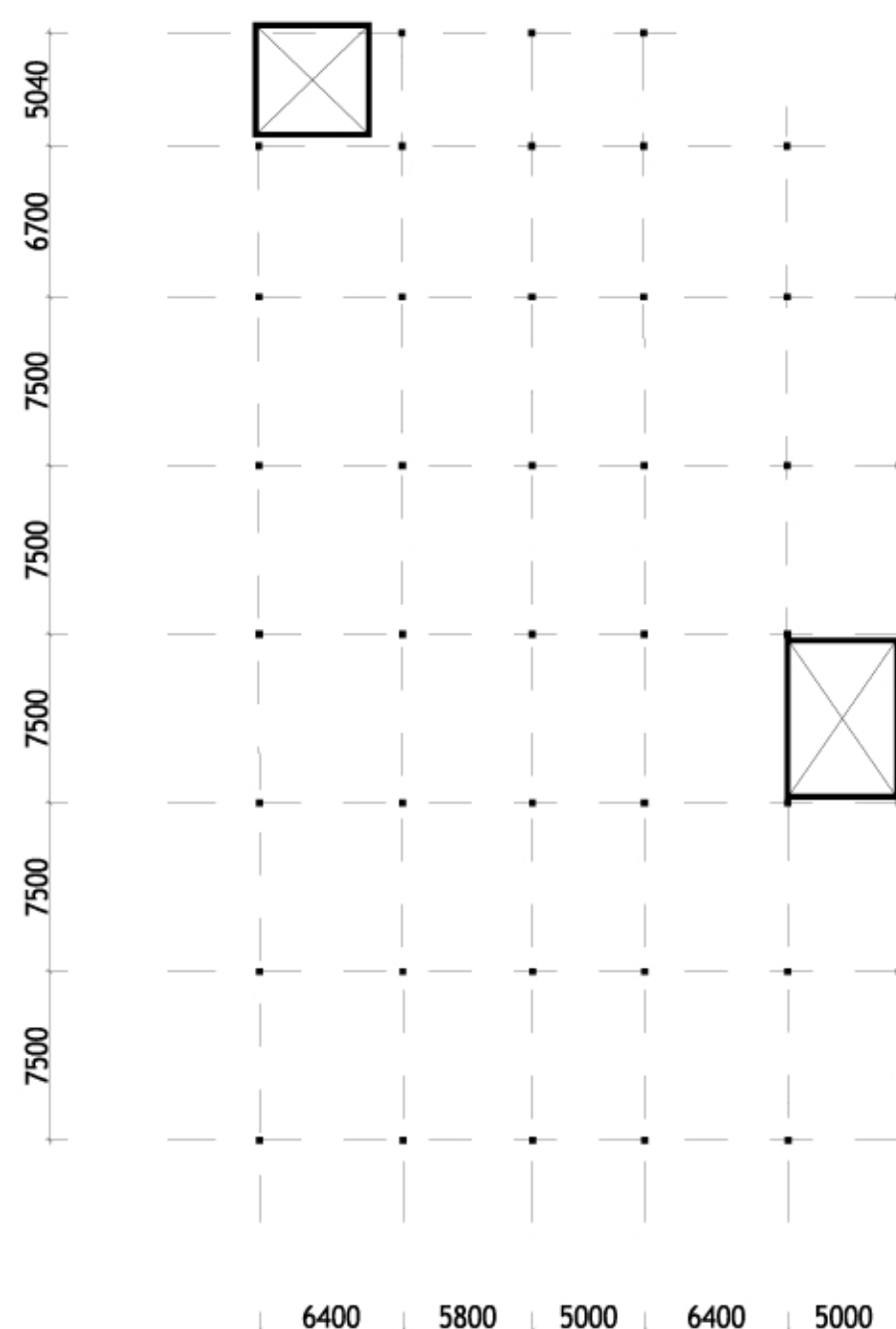
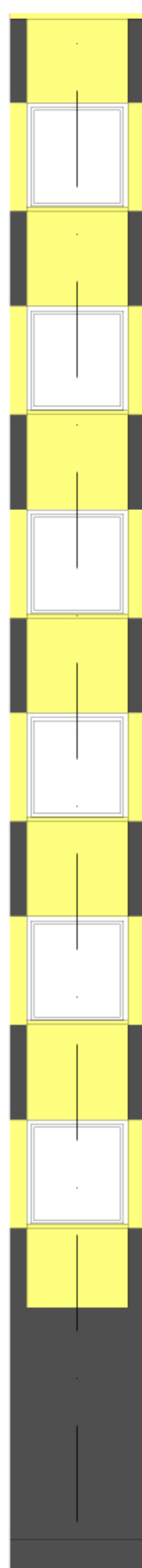
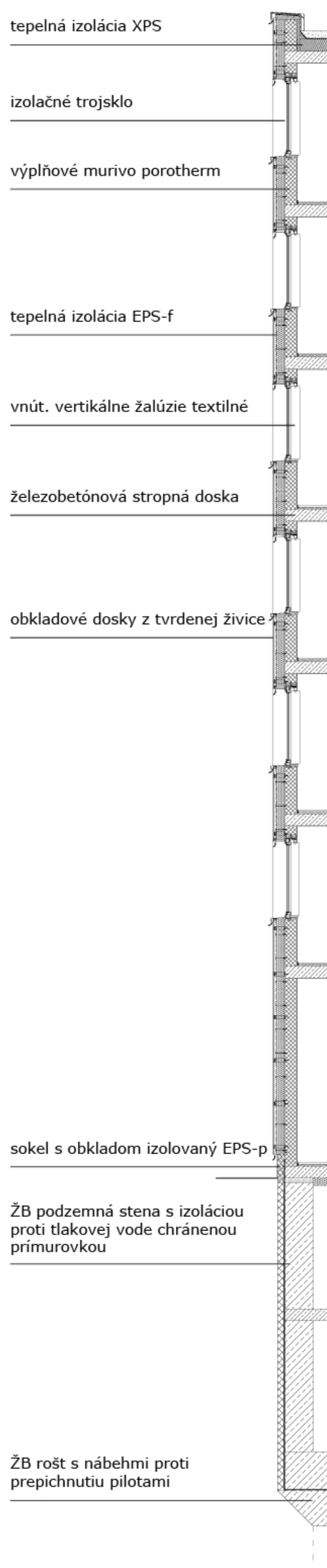


Konštrukčné riešenie



Rez fasádou s pohľadom na daný fragment
M 1:50



Konštrukčný systém je riešený ako obojsmerný skeletový systém z monolitického ŽB s ŽB stropnými doskami uloženými v oboch smeroch. Stĺpy sú rozložené podľa základného modulového systému rozpätia 7,5m x 5m a 7,5m x 6,4m. Konštrukcia je zavetrená stužujúcimi jadrami.

Strechy sú ploché, tepelne izolované, opatrené štrkovým posypom.

Obvodová konštrukcia je výplňová z keramických tvárnic Porotherm opatrená tepelnou izoláciou EPS, obložená živичnými doskami s povrchovou úpravou.

Stavba je založená na pilotach siahajúcich doo hĺbky 12m na únosné podložie ukotvených do ŽB roštu s nábehmi proti prepichnutiu.

Priestorová schéma

